

3. I PREZZI DEI CARBURANTI PER AUTOTRAZIONE: FOCUS REGIONALI

Fonti e Glossario:

- **Benzina e Gasolio - Prezzo alla pompa:** prezzo del carburante in modalità self incluse le tasse (accisa e IVA) (fonte: Osservaprezzi Carburanti MIMIT*)
- **Dispersione:** variabilità dei prezzi intorno alla media (deviazione standard dei prezzi medi settimanali)
- **Dimensione dei centri abitati:** i Comuni sono stati divisi in 5 diverse fasce in base alla popolazione censita da ISTAT nel 2022 (0-5.000 ab., 5.001-20.000 ab., 20.001-50.000 ab., 50.001-100.000 ab., 100.000 o + ab.)
- **Aree interne:** Nella definizione elaborata dalla Strategia Nazionale del Dipartimento per le politiche di coesione, le Aree Interne sono quelle aree “significativamente distanti dai centri di offerta di servizi essenziali” (di istruzione, salute e mobilità) ovvero quei comuni o aggregazioni di comuni individuati come Poli e Poli intercomunali. La classificazione dei restanti comuni è stata ottenuta sulla base di un indicatore di accessibilità calcolato in termini di minuti di percorrenza rispetto al polo più prossimo: A – Polo; B - Polo intercomunale; C – Cintura ($t < 20'$); D – Intermedio ($20' < t < 40'$); E – Periferico ($40' < t < 75'$); F – Ultraperiferico ($t > 75'$).

* Nelle elaborazioni non si è tenuto conto dei dati anomali quando considerabili come errori di comunicazione e non prezzi effettivamente praticati (nel trimestre si tratta di un impatto non superiore a 5 impianti ogni 10.000)





3.5 VENETO

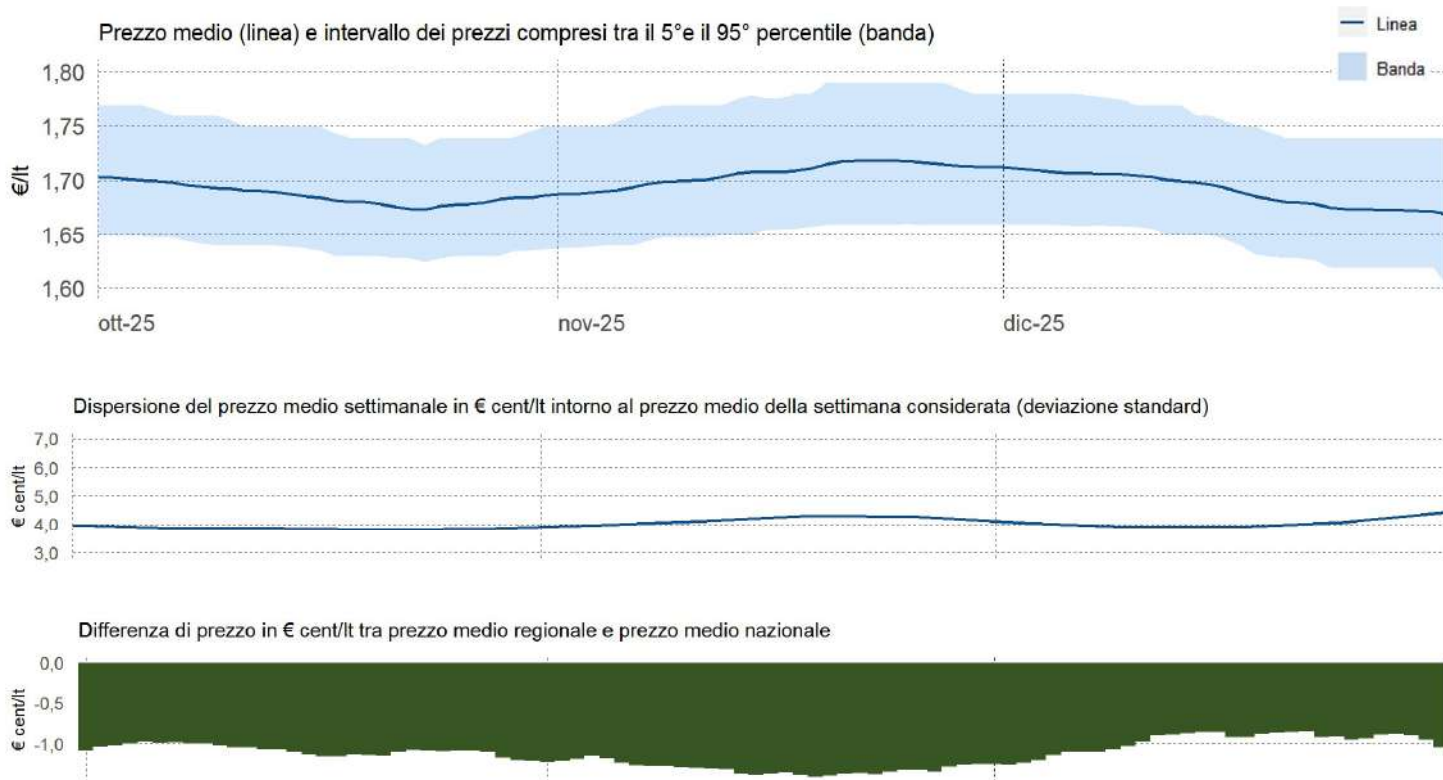


GLI IMPIANTI STRADALI DEL VENETO

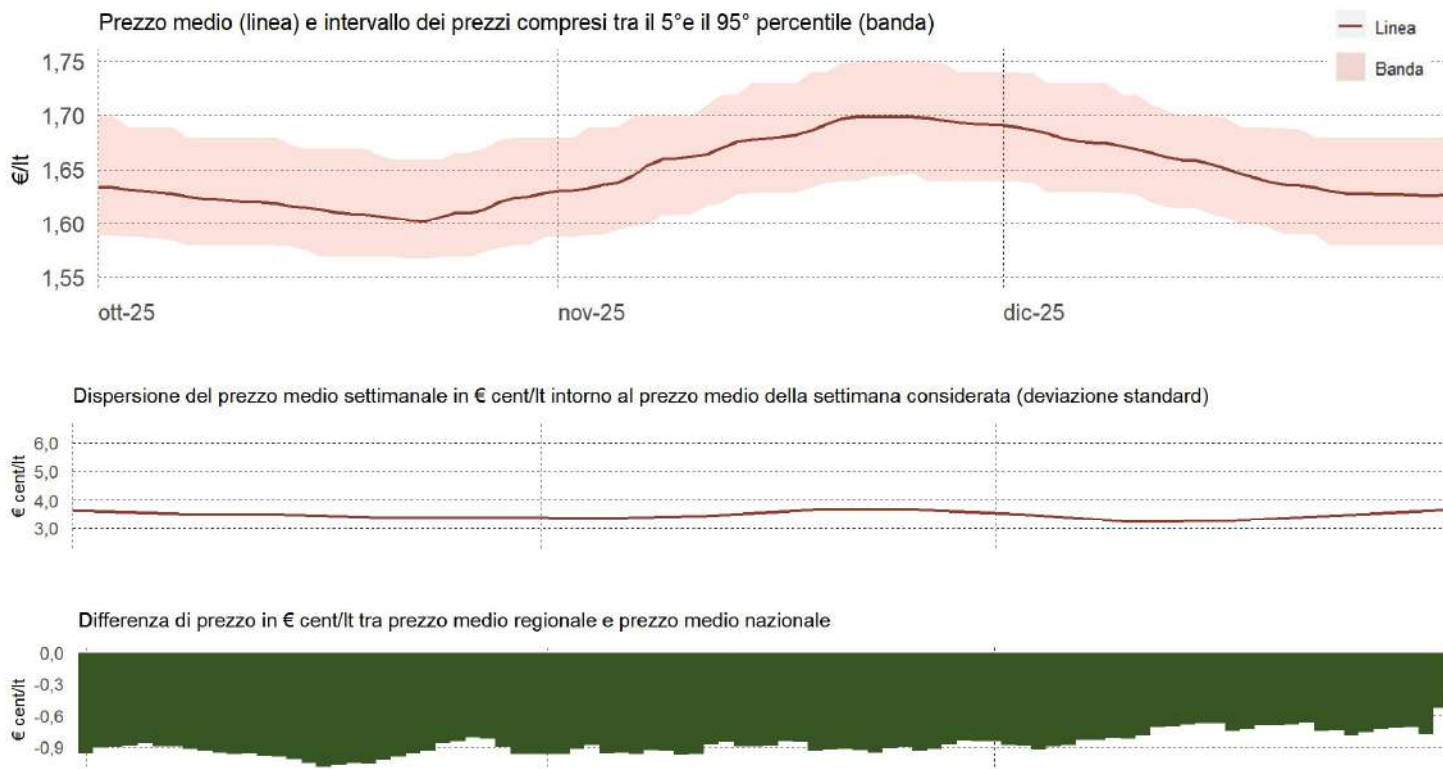
Relazione trimestrale: Ottobre - Dicembre 2025

Impianti in modalità «self» utilizzati per l'elaborazione: benzina 1.772, gasolio 1.749

3.5.1 PREZZO MEDIO, DISPERSIONE E SCOSTAMENTO DELLA BENZINA



3.5.2 PREZZO MEDIO, DISPERSIONE E SCOSTAMENTO DEL GASOLIO



Elaborazione Unità di Missione del Garante, BMTI e REF su dati Osservaprezzi Carburanti (MIMIT)



GLI IMPIANTI STRADALI DEL VENETO

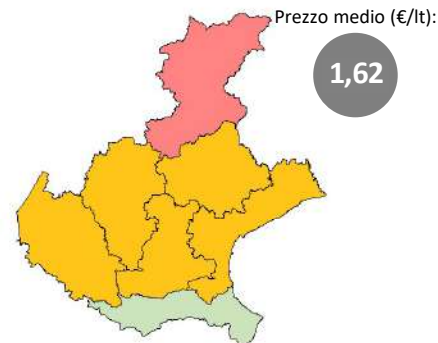
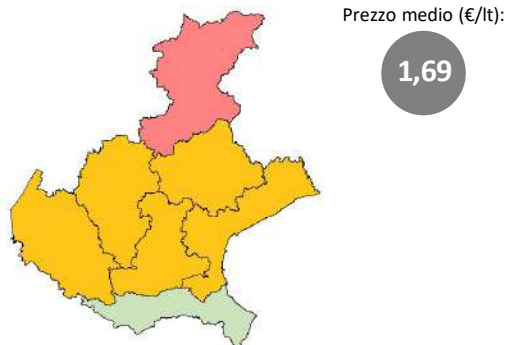
Relazione trimestrale: Ottobre - Dicembre 2025

Impianti in modalità «self» utilizzati per l'elaborazione: benzina 1.772, gasolio 1.749

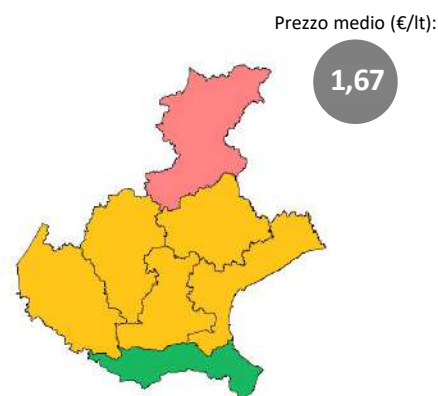
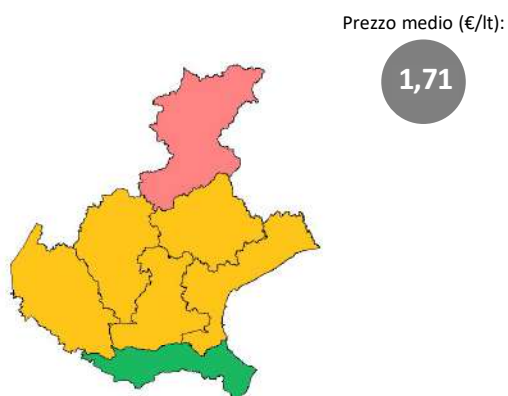
3.5.3 PREZZI PROVINCIALI MEDI DELLA BENZINA (VARIAZIONI RISPETTO AL PREZZO REGIONALE MEDIO)

3.5.4 PREZZI PROVINCIALI MEDI DEL GASOLIO (VARIAZIONI RISPETTO AL PREZZO REGIONALE MEDIO)

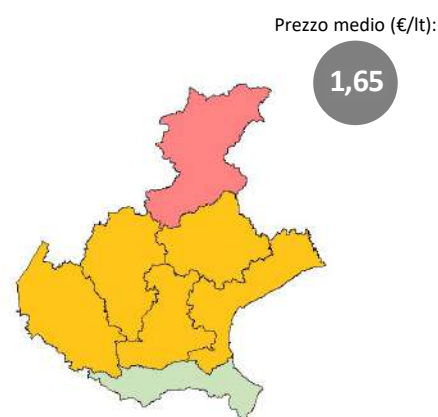
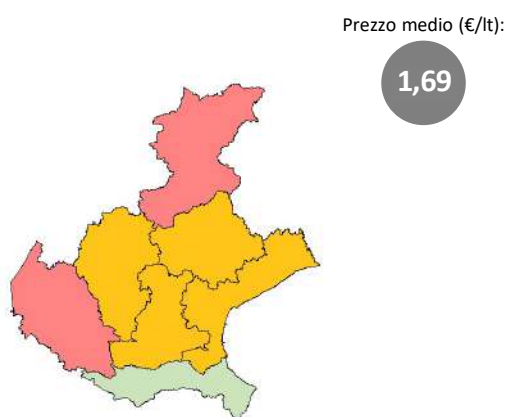
Ottobre



Novembre



Dicembre



■ minore di -4 €cent/lt ■ tra -4 €cent/lt e -2 €cent/lt ■ tra -2 €cent/lt e -1 €cent/lt

■ tra -1 €cent/lt e +1 €cent/lt

■ tra +1 €cent/lt e +2 €cent/lt ■ tra +2 €cent/lt e +4 €cent/lt ■ Maggiore di +4 €cent/lt

Elaborazione Unità di Missione del Garante, BMTI e REF su dati Osservaprezzi Carburanti (MIMIT)



GLI IMPIANTI STRADALI DEL VENETO

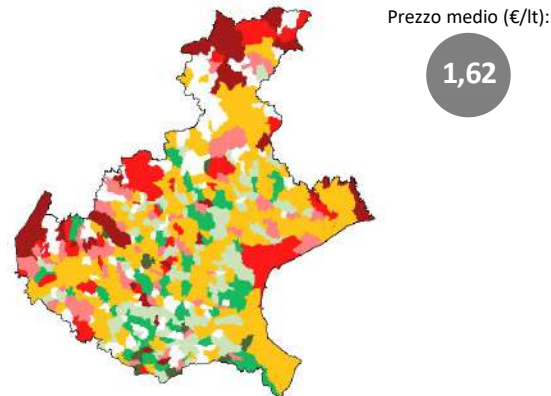
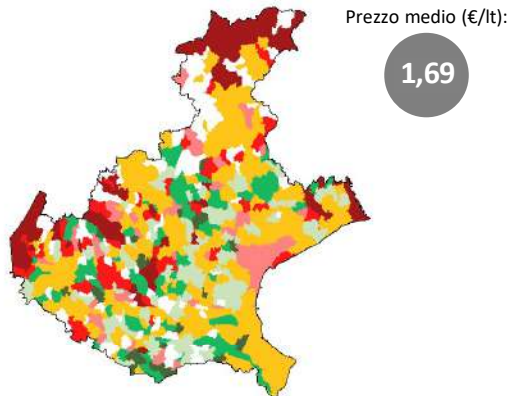
Relazione trimestrale: Ottobre - Dicembre 2025

Impianti in modalità «self» utilizzati per l'elaborazione: benzina 1.772, gasolio 1.749

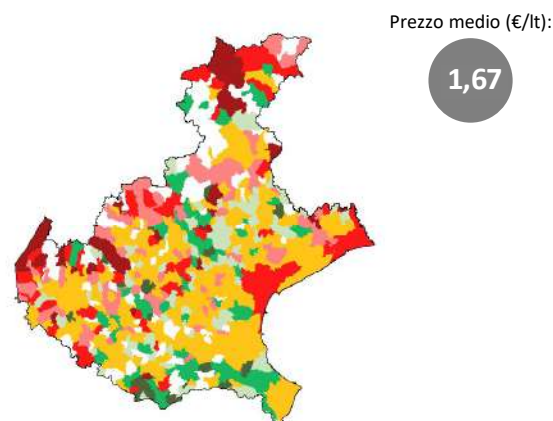
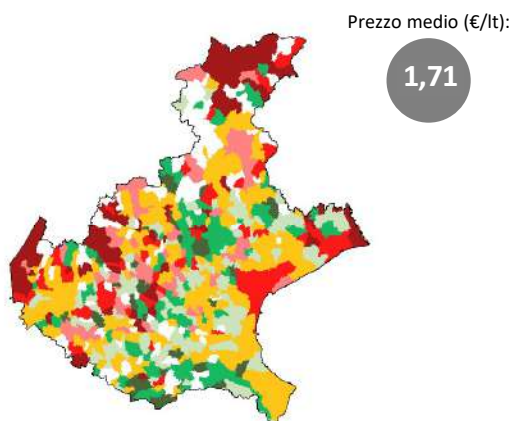
3.5.5 PREZZI COMUNALI MEDI DELLA BENZINA (VARIAZIONI RISPETTO AL PREZZO REGIONALE MEDIO)

3.5.6 PREZZI COMUNALI MEDI DEL GASOLIO (VARIAZIONI RISPETTO AL PREZZO REGIONALE MEDIO)

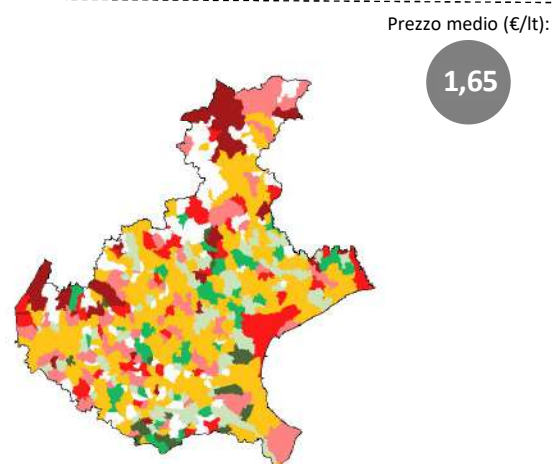
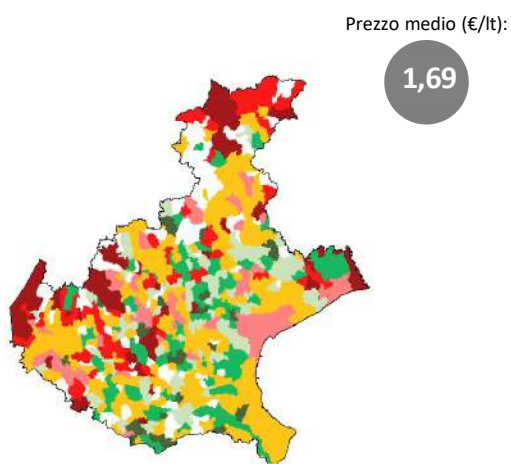
Ottobre



Novembre



Dicembre



■ minore di -4 €cent/lt ■ tra -4 €cent/lt e -2 €cent/lt ■ tra -2 €cent/lt e -1 €cent/lt

■ tra -1 €cent/lt e +1 €cent/lt

■ tra +1 €cent/lt e +2 €cent/lt ■ tra +2 €cent/lt e +4 €cent/lt ■ Maggiore di +4 €cent/lt

Elaborazione Unità di Missione del Garante, BMTI e REF su dati Osservaprezzi Carburanti (MIMIT)

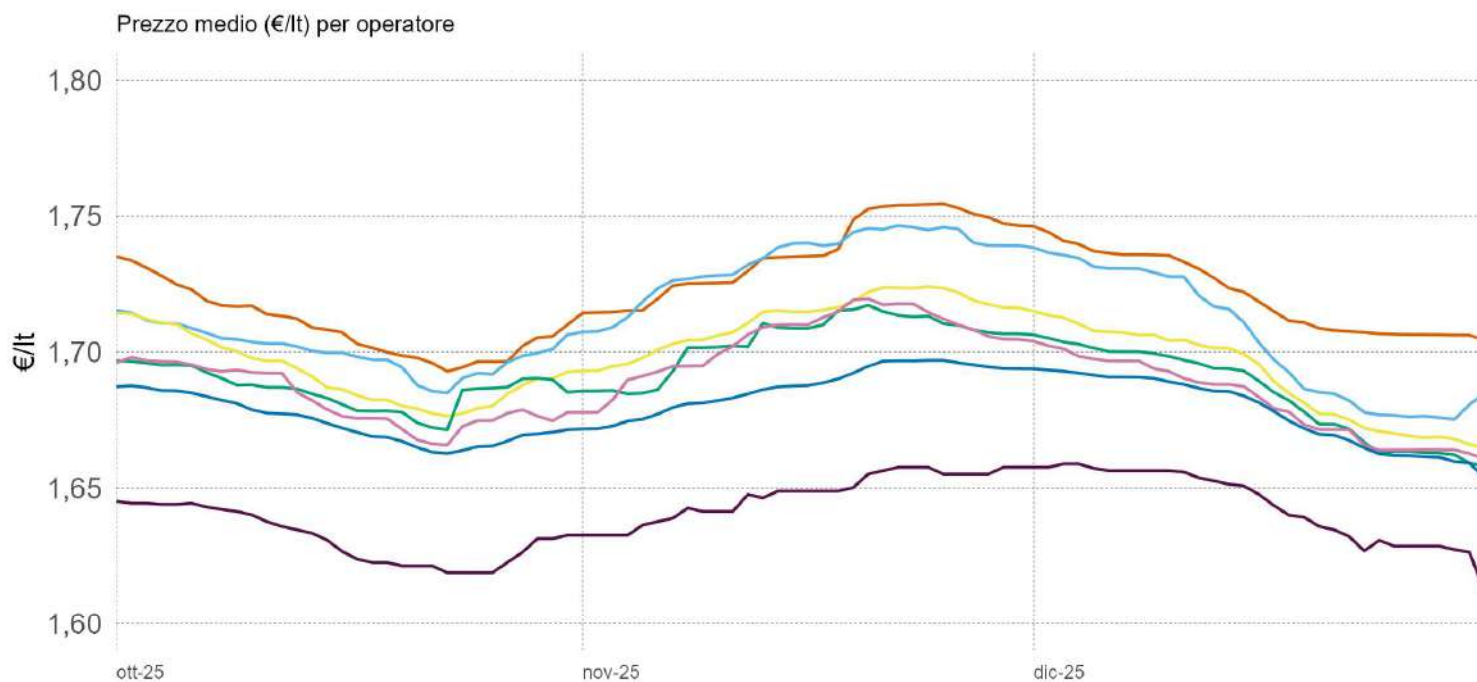


GLI IMPIANTI STRADALI DEL VENETO

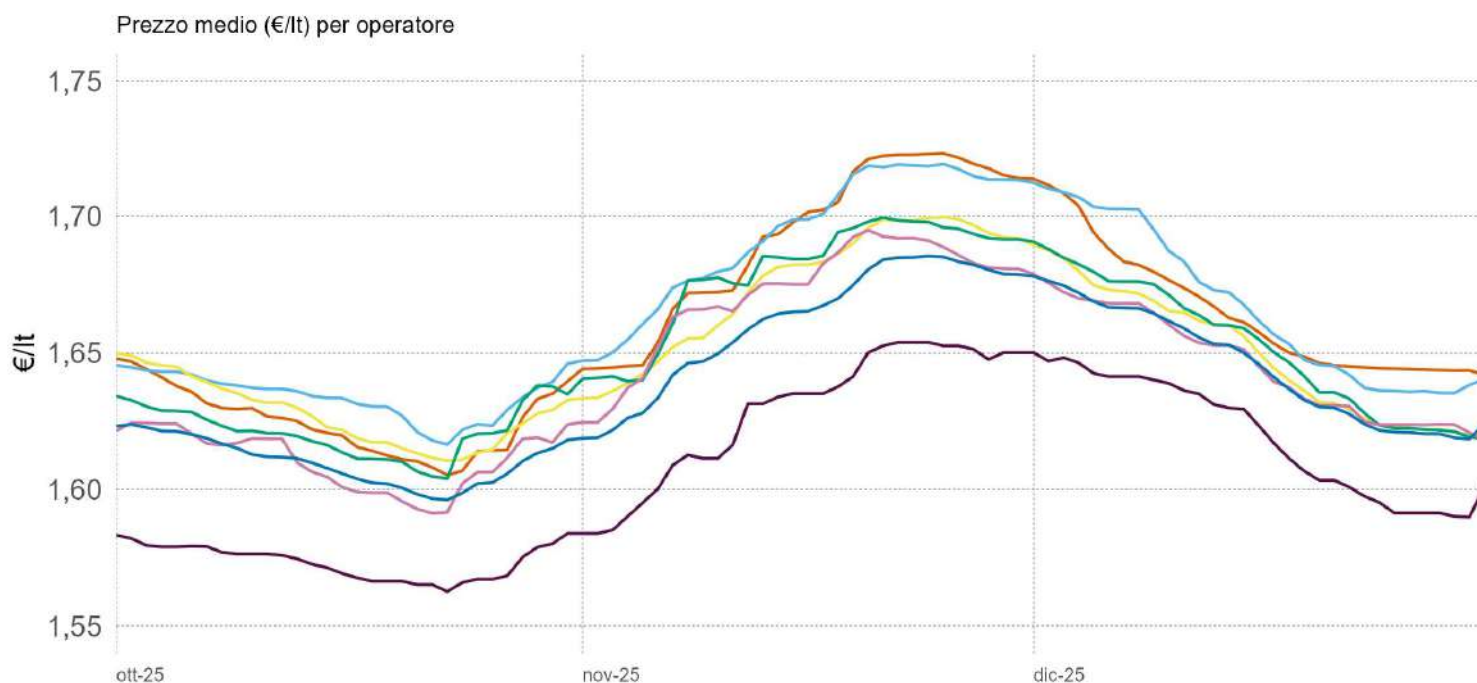
Relazione trimestrale: Ottobre - Dicembre 2025

Impianti in modalità «self» utilizzati per l'elaborazione: benzina 1.772, gasolio 1.749

3.5.7 PREZZO MEDIO REGIONALE DELLA BENZINA PER OPERATORE



3.5.8 PREZZO MEDIO REGIONALE DEL GASOLIO PER OPERATORE



— Agip Eni — Api-lp — Esso — Q8 — Tamoil — GDO — Pompe Bianche/Altre

Elaborazione Unità di Missione del Garante, BMTI e REF su dati Osservaprezzi Carburanti (MIMIT)



GLI IMPIANTI STRADALI DEL VENETO

Relazione trimestrale: Ottobre - Dicembre 2025

Impianti in modalità «self» utilizzati per l'elaborazione: benzina 1.772, gasolio 1.749

3.5.9 PREZZO MEDIO MENSILE REGIONALE DELLA BENZINA PER OPERATORE

	TOTALE	AGIP-ENI	API-IP	ESSO	Q8	TAMOIL	POMPE GDO	POMPE BIANCHE & Altre Compagnie
<i>n. impianti</i>	1.772	361	154	140	181	125	8	812
T4 - 2025	1,69	1,72	1,71	1,70	1,69	1,69	1,64	1,68
Ottobre	1,69	1,71	1,70	1,69	1,69	1,68	1,63	1,67
Novembre	1,71	1,74	1,73	1,71	1,70	1,70	1,65	1,69
Dicembre	1,69	1,72	1,70	1,69	1,68	1,68	1,64	1,68

3.5.10 PREZZO MEDIO DEI CAPOLUOGHI DEL TRIMESTRE DELLA BENZINA PER OPERATORE

	TOTALE	AGIP ENI	API-IP	ESSO	Q8	TAMOIL	POMPE GDO	POMPE BIANCHE & Altre Compagnie
<i>n. impianti</i>	1.772	361	154	140	181	125	8	812
Media regionale	1,69	1,72	1,71	1,70	1,69	1,69	1,64	1,68
Capoluogo di Regione	1,71	1,71	1,78	1,67	1,68	1,73	1,61	1,68
Capoluogo di Provincia	1,70	1,73	1,70	1,70	1,68	1,68	1,63	1,68
Rovigo	1,68	1,69	1,67	1,68	1,67	-	-	1,67
Verona	1,70	1,74	1,70	1,71	1,68	1,67	-	1,68
Padova	1,69	1,71	1,69	1,67	1,67	1,67	-	1,67
Treviso	1,71	1,73	1,72	1,67	1,69	1,71	-	1,70
Vicenza	1,71	1,74	1,70	1,71	1,68	1,68	1,63	1,69
Belluno	1,71	1,74	1,69	1,73	1,69	1,67	-	1,67

NOTA: Con esclusivo riferimento ai grafici 3.5.13 e 3.5.14, ed alle tabelle 3.5.9, 3.5.10, 3.5.11 e 3.5.12 non sono state considerate per le elaborazioni le comunicazioni del 30 dicembre di un impianto di Costantin e di un singolo impianto delle Pompe Bianche il 25 e 26 dicembre, considerate come anomale.

NOTA: Il numero di impianti per operatore considera anche chi ha cambiato bandiera nel corso del trimestre; il totale invece rappresenta gli impianti «unici». Pertanto il totale può essere inferiore alla somma degli impianti dei singoli operatori

Elaborazione Unità di Missione del Garante, BMTI e REF su dati Osservaprezzi Carburanti (MIMIT)



GLI IMPIANTI STRADALI DEL VENETO

Relazione trimestrale: Ottobre - Dicembre 2025

Impianti in modalità «self» utilizzati per l'elaborazione: benzina 1.772, gasolio 1.749

3.5.11 PREZZO MEDIO MENSILE REGIONALE DEL GASOLIO PER OPERATORE

	TOTALE	AGIP ENI	API-IP	ESSO	Q8	TAMOIL	POMPE GDO	POMPE BIANCHE & Altre Compagnie
<i>n. impianti</i>	1.749	360	154	140	181	118	8	797
T4 - 2025	1,65	1,66	1,66	1,65	1,65	1,64	1,61	1,64
Ottobre	1,62	1,62	1,63	1,63	1,62	1,61	1,57	1,61
Novembre	1,67	1,69	1,69	1,67	1,68	1,67	1,63	1,66
Dicembre	1,65	1,67	1,67	1,65	1,65	1,65	1,62	1,65

3.5.12 PREZZO MEDIO DEI CAPOLUOGHI DEL TRIMESTRE DEL GASOLIO PER OPERATORE

	TOTALE	AGIP ENI	API-IP	ESSO	Q8	TAMOIL	POMPE GDO	POMPE BIANCHE & Altre Compagnie
<i>n. impianti</i>	1.749	360	154	140	181	118	8	797
Media regionale	1,65	1,66	1,66	1,65	1,65	1,64	1,61	1,64
Capoluogo di Regione	1,67	1,67	1,74	1,62	1,65	1,67	1,60	1,64
Capoluogo di Provincia	1,64	1,66	1,65	1,65	1,64	1,63	1,59	1,64
Rovigo	1,63	1,65	1,63	1,63	1,61	-	-	1,62
Verona	1,65	1,66	1,66	1,66	1,64	1,64	-	1,64
Padova	1,64	1,65	1,65	1,63	1,63	1,62	-	1,64
Treviso	1,65	1,66	1,65	1,63	1,64	1,63	-	1,64
Vicenza	1,65	1,66	1,66	1,66	1,64	1,64	1,59	1,65
Belluno	1,65	1,68	1,63	1,68	1,61	1,63	-	1,62

NOTA: Con esclusivo riferimento ai grafici 3.5.13 e 3.5.14, ed alle tabelle 3.5.9, 3.5.10, 3.5.11 e 3.5.12 non sono state considerate per le elaborazioni le comunicazioni del 30 dicembre di un impianto di Costantin e di un singolo impianto delle Pompe Bianche il 25 e 26 dicembre, considerate come anomale.

NOTA: Il numero di impianti per operatore considera anche chi ha cambiato bandiera nel corso del trimestre; il totale invece rappresenta gli impianti «unici». Pertanto il totale può essere inferiore alla somma degli impianti dei singoli operatori

Elaborazione Unità di Missione del Garante, BMTI e REF su dati Osservaprezzi Carburanti (MIMIT)

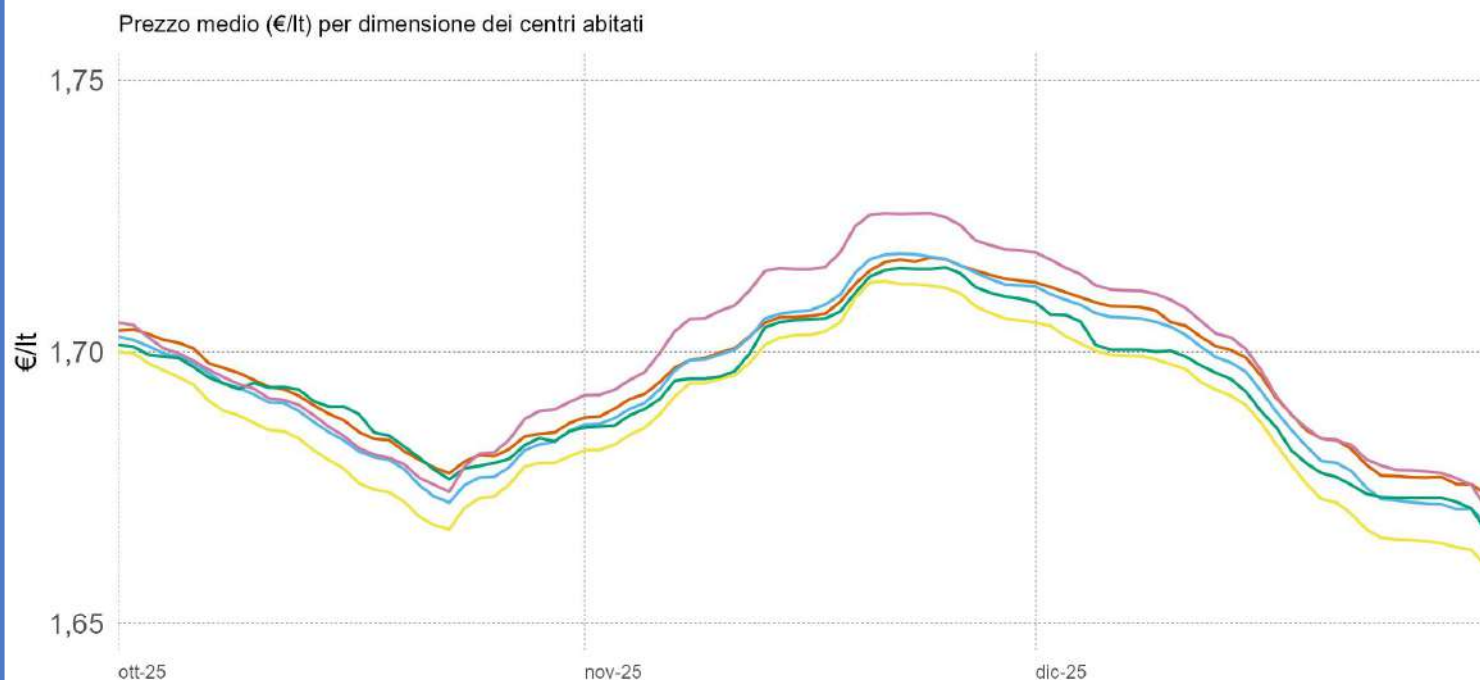


GLI IMPIANTI STRADALI DEL VENETO

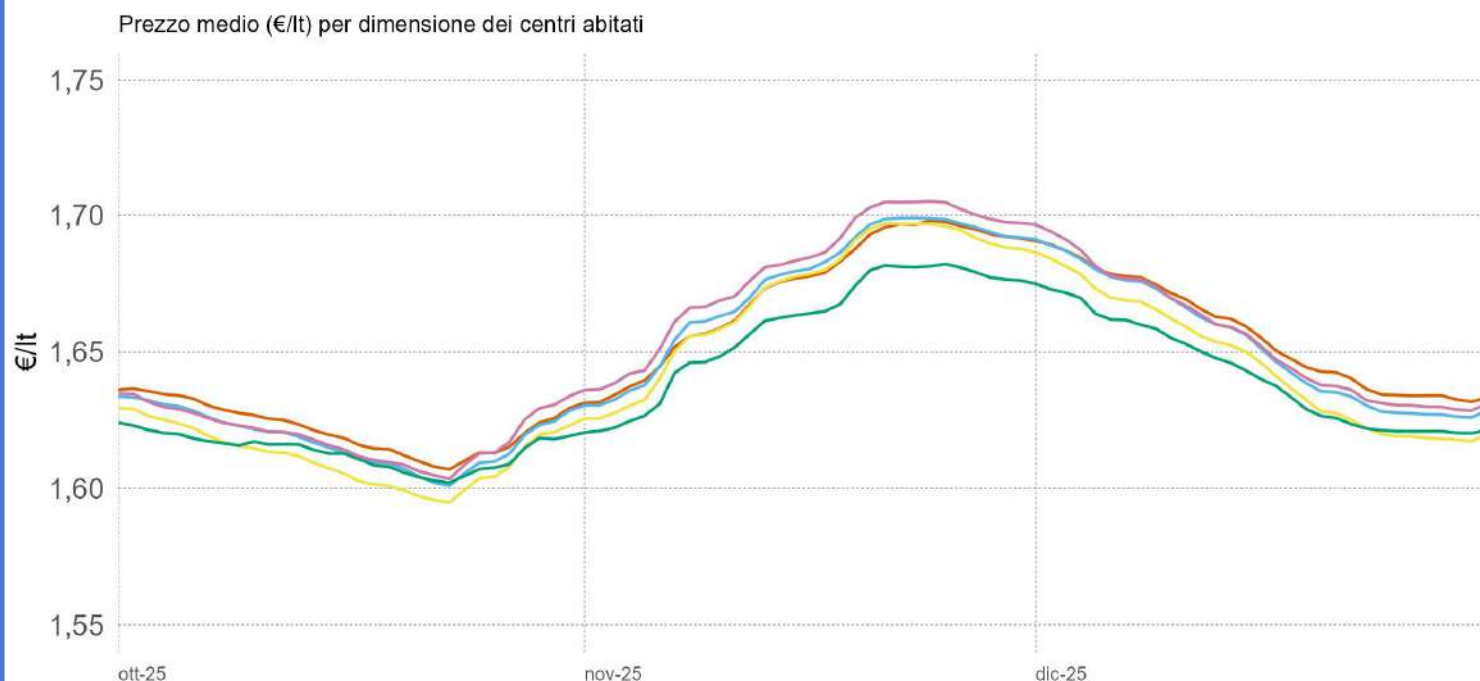
Relazione trimestrale: Ottobre - Dicembre 2025

Impianti in modalità «self» utilizzati per l'elaborazione: benzina 1.772, gasolio 1.749

3.5.13 PREZZO MEDIO REGIONALE DELLA BENZINA PER DIMENSIONE DEI CENTRI ABITATI



3.5.14 PREZZO MEDIO REGIONALE DEL GASOLIO PER DIMENSIONE DEI CENTRI ABITATI



0-5.000 ab. 5.001-20.000 ab. 20.001-50.000 ab. 50.001-100.000 ab. +100.000 ab.

Elaborazione Unità di Missione del Garante, BMTI e REF su dati Osservaprezzi Carburanti (MIMIT)

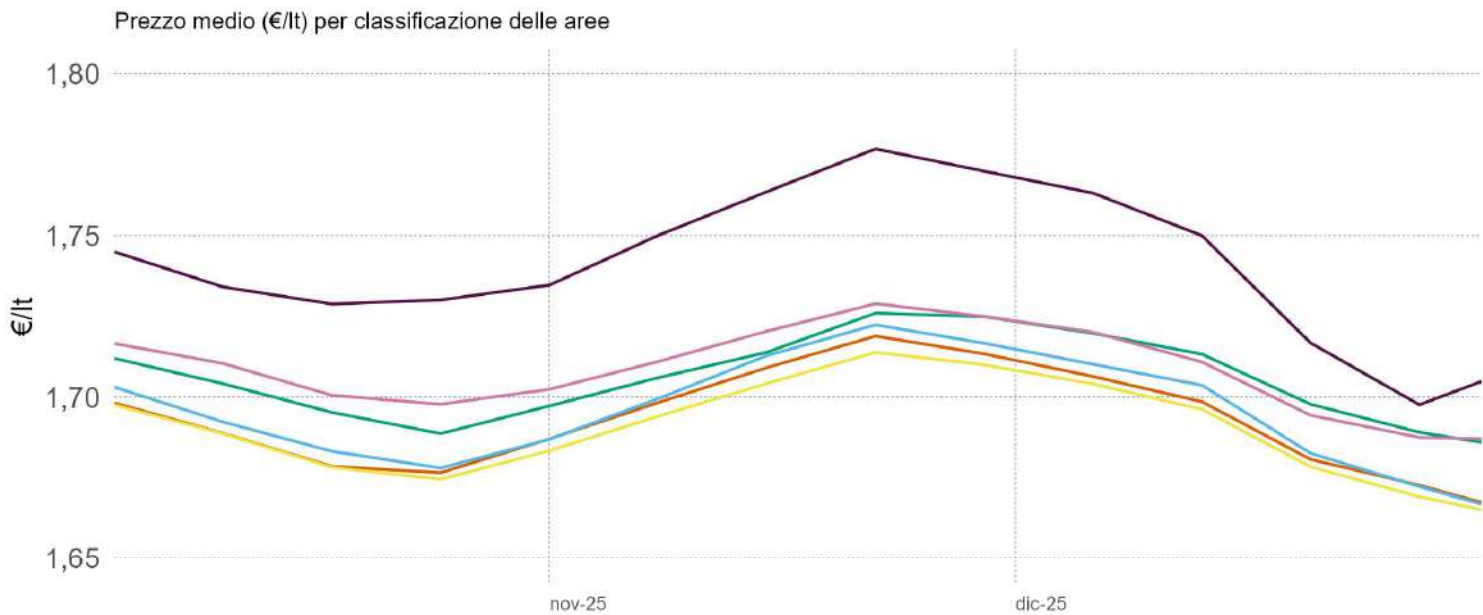


GLI IMPIANTI STRADALI DEL VENETO

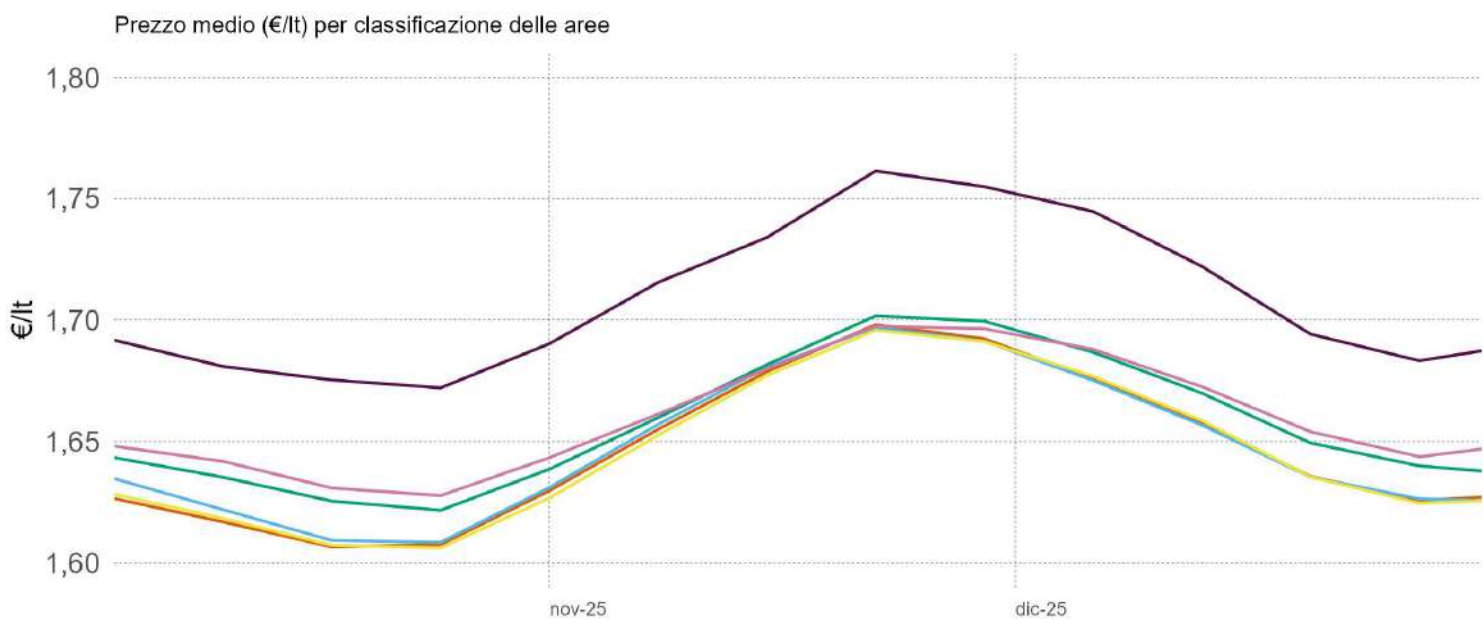
Relazione trimestrale: Ottobre - Dicembre 2025

Impianti in modalità «self» utilizzati per l'elaborazione: benzina 1.772, gasolio 1.749

3.5.15 PREZZO MEDIO REGIONALE DELLA BENZINA PER CLASSIFICAZIONE DELLE AREE



3.5.16 PREZZO MEDIO REGIONALE DEL GASOLIO PER CLASSIFICAZIONE DELLE AREE



- A - Polo
- B - Polo intercomunale
- C - Cintura
- D - Intermedio
- E - Periferico
- F - Ultraperiferico

La classificazione delle aree interne parte dall'individuazione dei poli (A) e dei poli intercomunali (B), ovvero dei centri abitati che hanno accesso a determinati servizi; gli altri centri vengono poi classificati in base alla distanza dai poli e corrispondono a C - Cintura ($t < 20'$); D - Intermedio ($20' < t < 40'$); E - Periferico ($40' < t < 75'$); F - Ultraperiferico ($t > 75'$)

NOTA : Si rappresenta la media settimanale

Elaborazione Unità di Missione del Garante, BMTI e REF su dati Osservaprezzi Carburanti (MIMIT)



GLI IMPIANTI STRADALI DEL VENETO

Relazione trimestrale: Ottobre - Dicembre 2025

Impianti in modalità «self» utilizzati per l'elaborazione: benzina 1.772, gasolio 1.749

3.5.17 PREZZO MEDIO REGIONALE DELLA BENZINA PER DIMENSIONE DEI CENTRI ABITATI

	TOTALE	0-5.000 ab	5.001-20.000 ab	20.001-50.000 ab	50.001 - 100.000 ab	100.000 + ab
<i>n. impianti</i>	1.772	312	780	320	58	302
T4 - 2025	1,69	1,70	1,69	1,69	1,69	1,70
Ottobre	1,69	1,69	1,69	1,68	1,69	1,69
Novembre	1,71	1,71	1,71	1,70	1,70	1,71
Dicembre	1,69	1,69	1,69	1,68	1,69	1,70

3.5.18 PREZZO MEDIO REGIONALE DELLA BENZINA PER CLASSIFICAZIONE DELLE AREE

	TOTALE	A		B	C	D	E	F
		Polo	Polo Intercomunale		Cintura	Intermedio	Periferico	Ultraperiferico
<i>n. impianti</i>	1.772	528		46	1.006	135	49	8
T4 - 2025	1,69	1,69		1,70	1,69	1,71	1,71	1,74
Ottobre	1,69	1,69		1,69	1,68	1,70	1,71	1,73
Novembre	1,71	1,71		1,71	1,70	1,71	1,72	1,76
Dicembre	1,69	1,69		1,69	1,69	1,71	1,70	1,73

3.5.19 PREZZO MEDIO REGIONALE DEL GASOLIO PER DIMENSIONE DEI CENTRI ABITATI

	TOTALE	0-5.000 ab	5.001-20.000 ab	20.001-50.000 ab	50.001 - 100.000 ab	100.000 + ab
<i>n. impianti</i>	1.749	307	767	318	58	299
T4 - 2025	1,65	1,65	1,65	1,64	1,64	1,65
Ottobre	1,62	1,62	1,62	1,61	1,61	1,62
Novembre	1,67	1,67	1,67	1,67	1,66	1,68
Dicembre	1,65	1,66	1,65	1,65	1,64	1,65

3.5.20 PREZZO MEDIO REGIONALE DEL GASOLIO PER CLASSIFICAZIONE DELLE AREE

	TOTALE	A		B	C	D	E	F
		Polo	Polo Intercomunale		Cintura	Intermedio	Periferico	Ultraperiferico
<i>n. impianti</i>	1.749	521		46	994	133	48	7
T4 - 2025	1,65	1,65		1,65	1,65	1,66	1,66	1,71
Ottobre	1,62	1,62		1,62	1,62	1,63	1,64	1,68
Novembre	1,67	1,67		1,67	1,67	1,68	1,68	1,73
Dicembre	1,65	1,65		1,65	1,65	1,66	1,67	1,71

NOTA: il totale del n. impianti della classificazione delle aree potrebbe essere superiore alla somma delle singole aree, poiché, causa fusioni comunali, non è stato possibile assegnare ciascun Comune alla area corrispondente.

Elaborazione Unità di Missione del Garante, BMTI e REF su dati Osservaprezzi Carburanti (MIMIT)





3.6 FRIULI – VENEZIA GIULIA

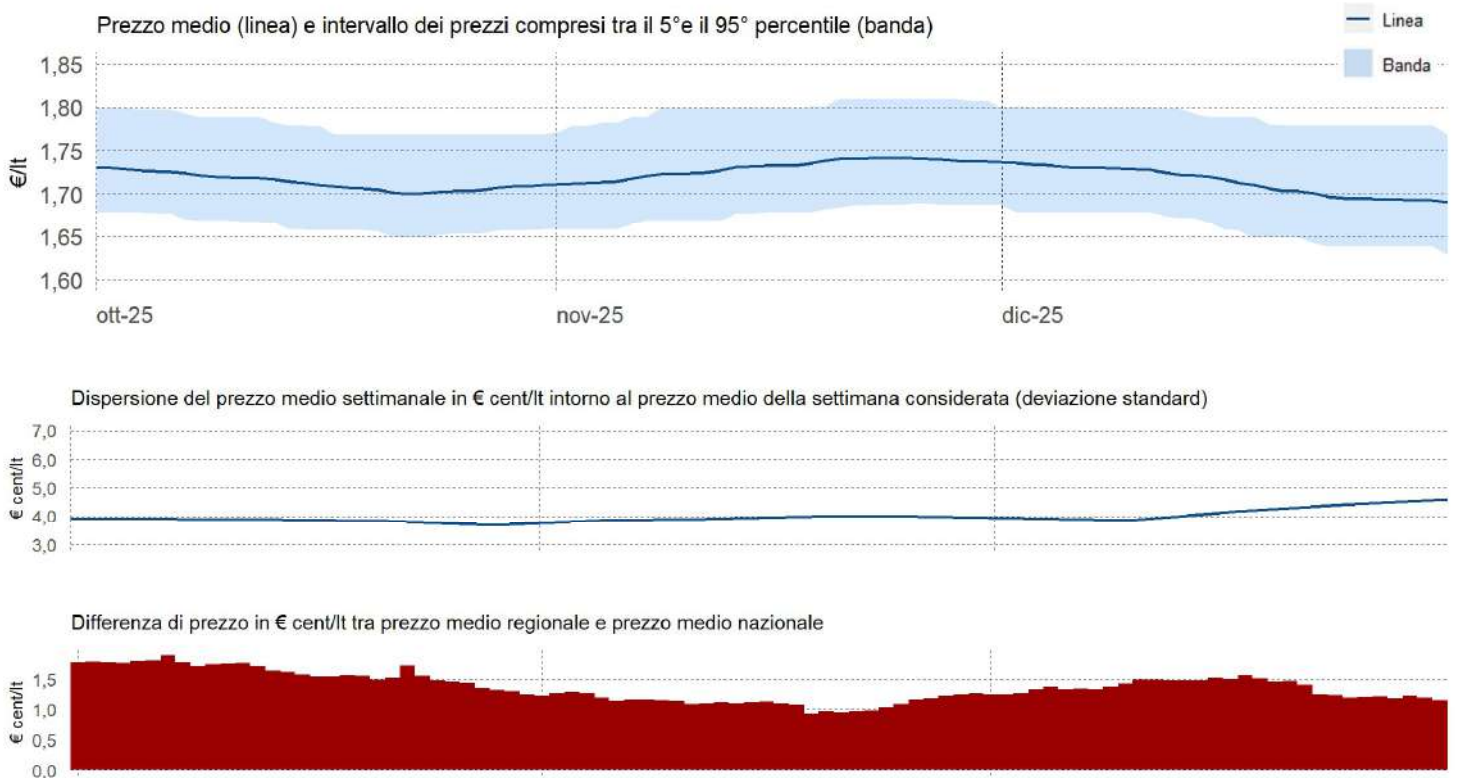


GLI IMPIANTI STRADALI DEL FRIULI – VENEZIA GIULIA

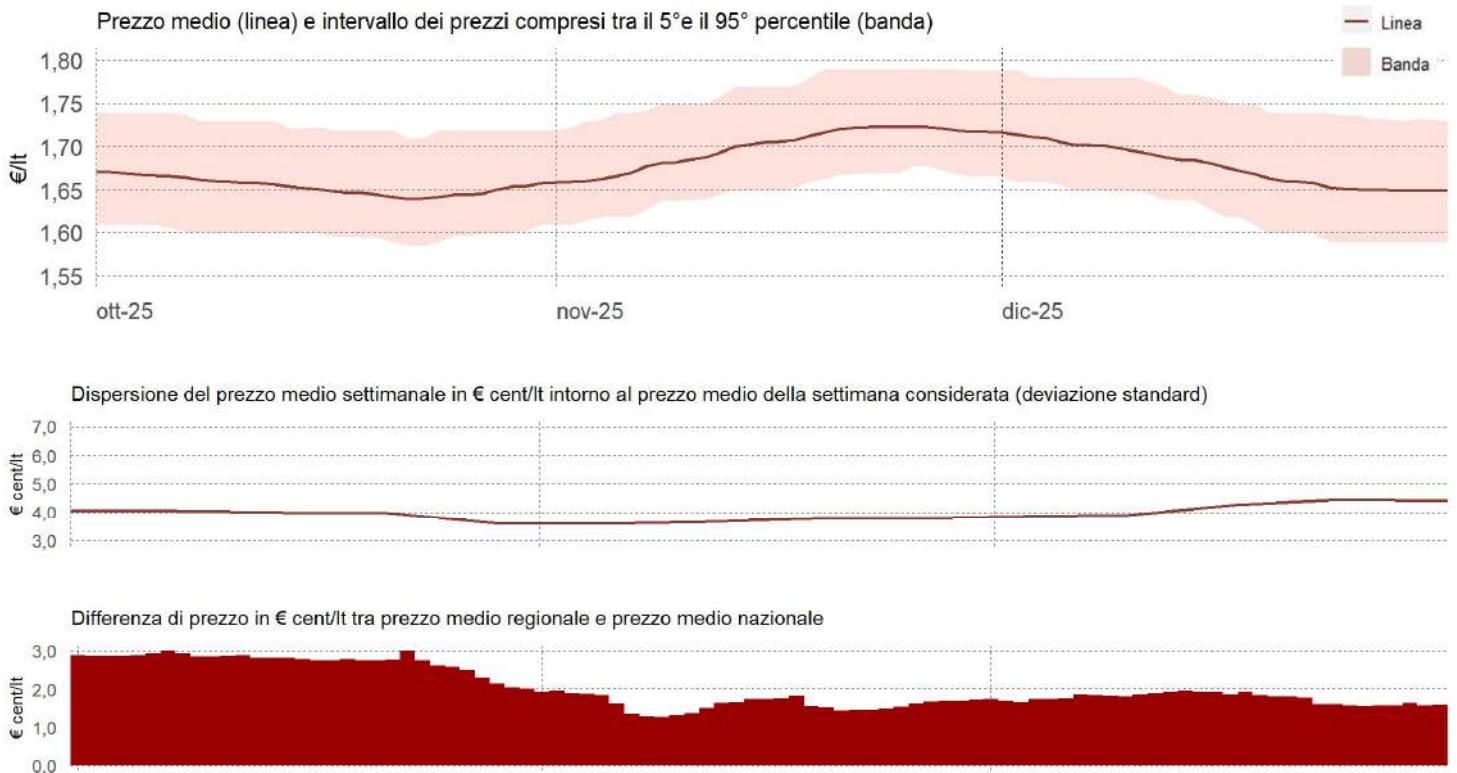
Relazione trimestrale: Ottobre - Dicembre 2025

Impianti in modalità «self» utilizzati per l'elaborazione: benzina 415, gasolio 415

3.6.1 PREZZO MEDIO, DISPERSIONE E SCOSTAMENTO DELLA BENZINA



3.6.2 PREZZO MEDIO, DISPERSIONE E SCOSTAMENTO DEL GASOLIO



Elaborazione Unità di Missione del Garante, BMTI e REF su dati Osservaprezzi Carburanti (MIMIT)



GLI IMPIANTI STRADALI DEL FRIULI – VENEZIA GIULIA

Relazione trimestrale: Ottobre - Dicembre 2025

Impianti in modalità «self» utilizzati per l'elaborazione: benzina 415, gasolio 415

3.6.3 PREZZI PROVINCIALI MEDI DELLA BENZINA (VARIAZIONI RISPETTO AL PREZZO REGIONALE MEDIO)

3.6.4 PREZZI PROVINCIALI MEDI DEL GASOLIO (VARIAZIONI RISPETTO AL PREZZO REGIONALE MEDIO)

Ottobre



Prezzo medio (€/lt):

1,71

Prezzo medio (€/lt):

1,65

Novembre



Prezzo medio (€/lt):

1,73

Prezzo medio (€/lt):

1,70

Dicembre



Prezzo medio (€/lt):

1,71

Prezzo medio (€/lt):

1,68

■ minore di -4 €cent/lt

■ tra -4 €cent/lt e -2 €cent/lt

■ tra -2 €cent/lt e -1 €cent/lt

■ tra -1 €cent/lt e +1 €cent/lt

■ tra +1 €cent/lt e +2 €cent/lt

■ tra +2 €cent/lt e +4 €cent/lt

■ Maggiore di +4 €cent/lt

Elaborazione Unità di Missione del Garante, BMTI e REF su dati Osservaprezzi Carburanti (MIMIT)



GLI IMPIANTI STRADALI DEL FRIULI – VENEZIA GIULIA

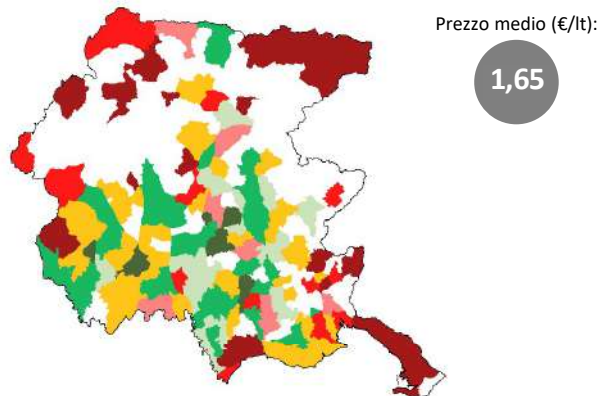
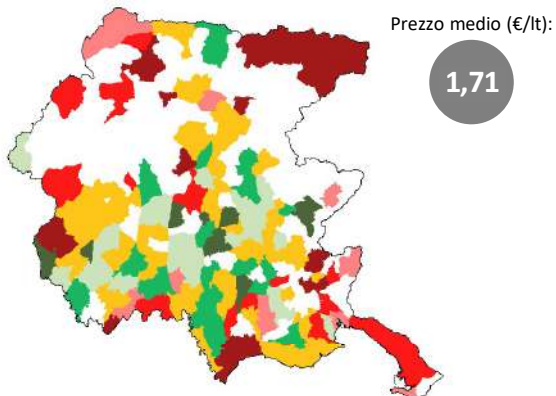
Relazione trimestrale: Ottobre - Dicembre 2025

Impianti in modalità «self» utilizzati per l'elaborazione: benzina 415, gasolio 415

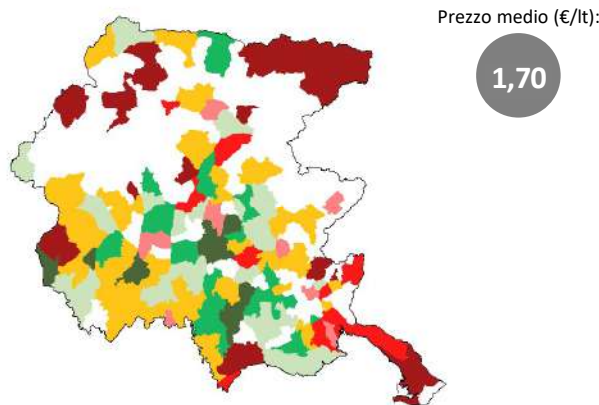
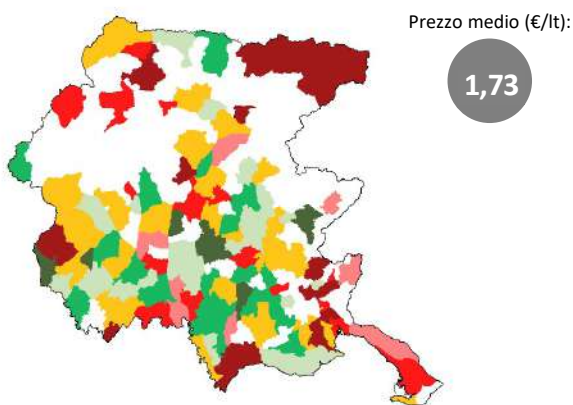
3.6.5 PREZZI COMUNALI MEDI DELLA BENZINA (VARIAZIONI RISPETTO AL PREZZO REGIONALE MEDIO)

3.6.6 PREZZI COMUNALI MEDI DEL GASOLIO (VARIAZIONI RISPETTO AL PREZZO REGIONALE MEDIO)

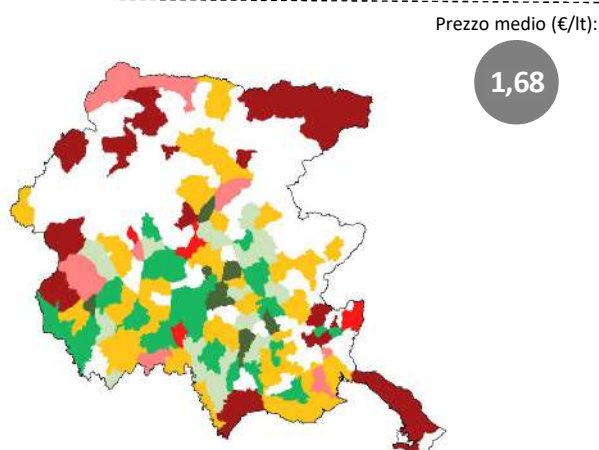
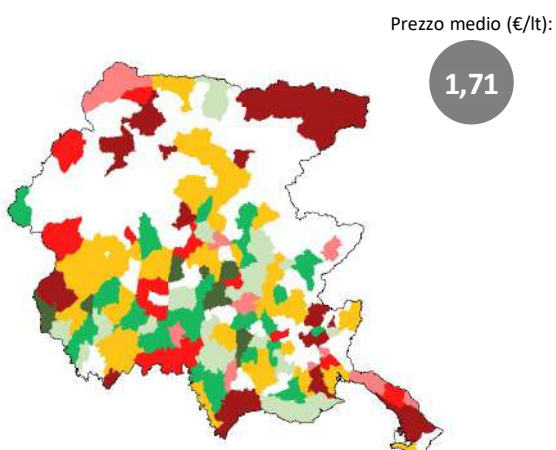
Ottobre



Novembre



Dicembre



■ minore di -4 €cent/lt ■ tra -4 €cent/lt e -2 €cent/lt ■ tra -2 €cent/lt e -1 €cent/lt

■ tra -1 €cent/lt e +1 €cent/lt

■ tra +1 €cent/lt e +2 €cent/lt ■ tra +2 €cent/lt e +4 €cent/lt ■ Maggiore di +4 €cent/lt

Elaborazione Unità di Missione del Garante, BMTI e REF su dati Osservaprezzi Carburanti (MIMIT)

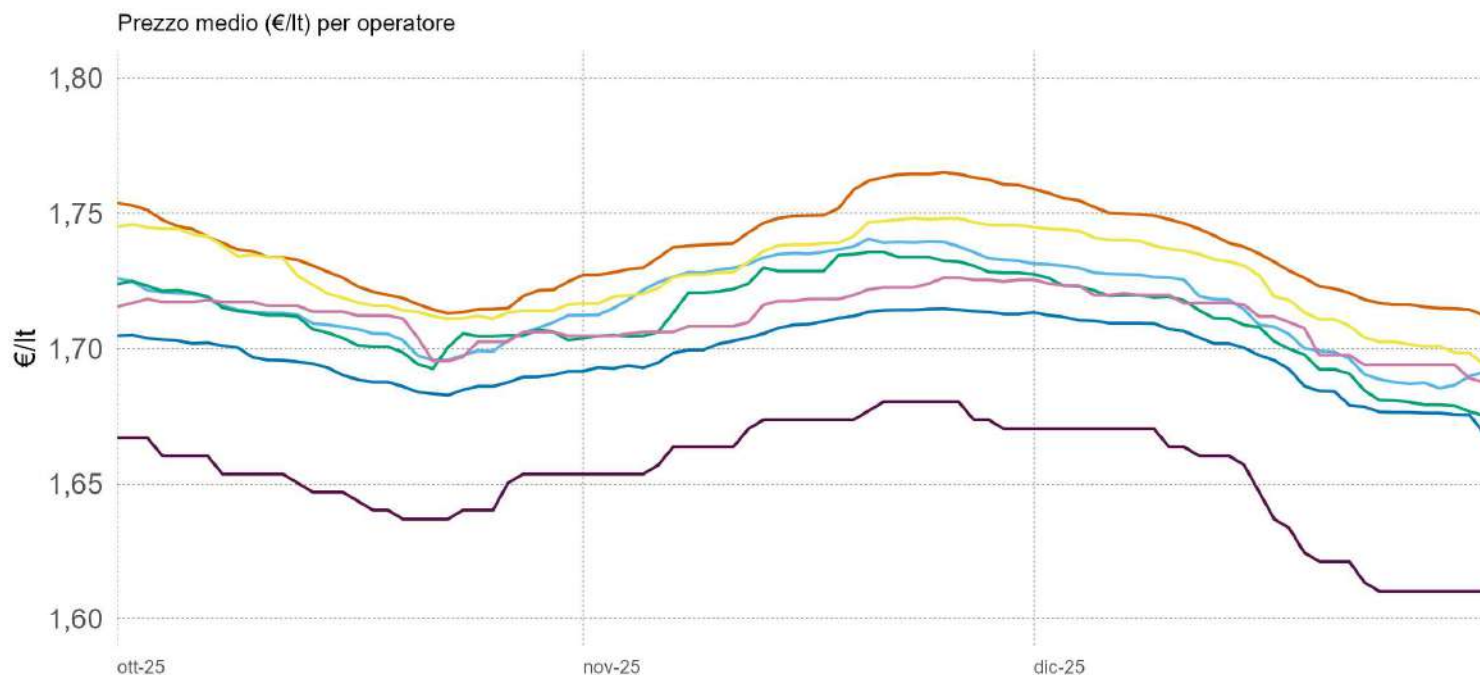


GLI IMPIANTI STRADALI DEL FRIULI – VENEZIA GIULIA

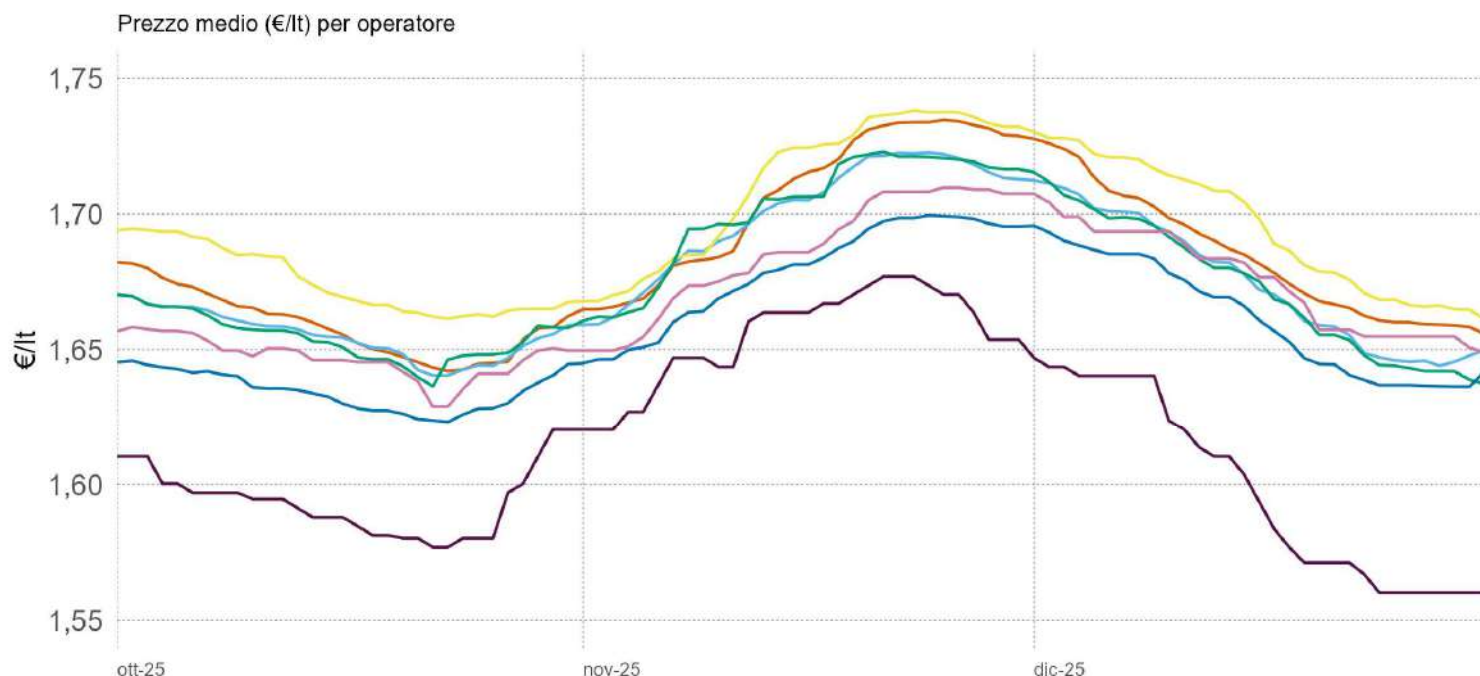
Relazione trimestrale: Ottobre - Dicembre 2025

Impianti in modalità «self» utilizzati per l'elaborazione: benzina 415, gasolio 415

3.6.7 PREZZO MEDIO REGIONALE DELLA BENZINA PER OPERATORE



3.6.8 PREZZO MEDIO REGIONALE DEL GASOLIO PER OPERATORE



— Agip Eni — Api-lp — Esso — Q8 — Tamoil — GDO — Pompe Bianche/Altre

Elaborazione Unità di Missione del Garante, BMTI e REF su dati Osservaprezzi Carburanti (MIMIT)



GLI IMPIANTI STRADALI DEL FRIULI – VENEZIA GIULIA

Relazione trimestrale: Ottobre - Dicembre 2025

Impianti in modalità «self» utilizzati per l'elaborazione: benzina 415, gasolio 415

3.6.9 PREZZO MEDIO MENSILE REGIONALE DELLA BENZINA PER OPERATORE

	TOTALE	AGIP-ENI	API-IP	ESSO	Q8	TAMOIL	POMPE GDO	POMPE BIANCHE & Altre Compagnie
<i>n. impianti</i>	415	116	73	62	63	14	3	87
T4 - 2025	1,72	1,74	1,72	1,73	1,71	1,71	1,65	1,70
Ottobre	1,71	1,73	1,71	1,73	1,71	1,71	1,65	1,69
Novembre	1,73	1,75	1,73	1,74	1,72	1,72	1,67	1,71
Dicembre	1,71	1,73	1,71	1,72	1,70	1,71	1,64	1,69

3.6.10 PREZZO MEDIO DEI CAPOLUOGHI DEL TRIMESTRE DELLA BENZINA PER OPERATORE

	TOTALE	AGIP ENI	API-IP	ESSO	Q8	TAMOIL	POMPE GDO	POMPE BIANCHE & Altre Compagnie
<i>n. impianti</i>	415	116	73	62	63	14	3	87
Media regionale	1,72	1,74	1,72	1,73	1,71	1,71	1,65	1,70
Capoluogo di Regione	1,76	1,77	1,74	1,75	1,76	1,74	-	-
Capoluogo di Provincia	1,71	1,72	1,71	1,71	1,71	1,69	-	1,68
Pordenone	1,70	1,71	1,68	1,71	1,72	-	-	1,69
Udine	1,70	1,71	1,71	1,71	1,70	1,69	-	1,68
Gorizia	1,73	1,77	1,74	1,70	1,71	-	-	-

NOTA: Il numero di impianti per operatore considera anche chi ha cambiato bandiera nel corso del trimestre; il totale invece rappresenta gli impianti «unici». Pertanto il totale può essere inferiore alla somma degli impianti dei singoli operatori

Elaborazione Unità di Missione del Garante, BMTI e REF su dati Osservaprezzi Carburanti (MIMIT)



GLI IMPIANTI STRADALI DEL FRIULI – VENEZIA GIULIA

Relazione trimestrale: Ottobre - Dicembre 2025

Impianti in modalità «self» utilizzati per l'elaborazione: benzina 415, gasolio 415

3.6.11 PREZZO MEDIO MENSILE REGIONALE DEL GASOLIO PER OPERATORE

	TOTALE	AGIP ENI	API-IP	ESSO	Q8	TAMOIL	POMPE GDO	POMPE BIANCHE & Altre Compagnie
<i>n. impianti</i>	415	116	73	62	63	14	3	87
T4 - 2025	1,68	1,68	1,68	1,69	1,68	1,67	1,62	1,66
Ottobre	1,65	1,66	1,66	1,68	1,65	1,65	1,59	1,64
Novembre	1,70	1,71	1,70	1,71	1,70	1,69	1,65	1,68
Dicembre	1,68	1,68	1,67	1,70	1,67	1,68	1,60	1,66

3.6.12 PREZZO MEDIO DEI CAPOLUOGHI DEL TRIMESTRE DEL GASOLIO PER OPERATORE

	TOTALE	AGIP ENI	API-IP	ESSO	Q8	TAMOIL	POMPE GDO	POMPE BIANCHE & Altre Compagnie
<i>n. impianti</i>	415	116	73	62	63	14	3	87
Media regionale	1,68	1,68	1,68	1,69	1,68	1,67	1,62	1,66
Capoluogo di Regione	1,74	1,72	1,73	1,75	1,74	1,72	-	-
Capoluogo di Provincia	1,67	1,67	1,66	1,67	1,67	1,65	-	1,65
Pordenone	1,66	1,66	1,64	1,67	1,68	-	-	1,66
Udine	1,66	1,66	1,66	1,67	1,66	1,65	-	1,63
Gorizia	1,71	1,73	1,73	1,69	1,71	-	-	-

NOTA: Il numero di impianti per operatore considera anche chi ha cambiato bandiera nel corso del trimestre; il totale invece rappresenta gli impianti «unici». Pertanto il totale può essere inferiore alla somma degli impianti dei singoli operatori

Elaborazione Unità di Missione del Garante, BMTI e REF su dati Osservaprezzi Carburanti (MIMIT)

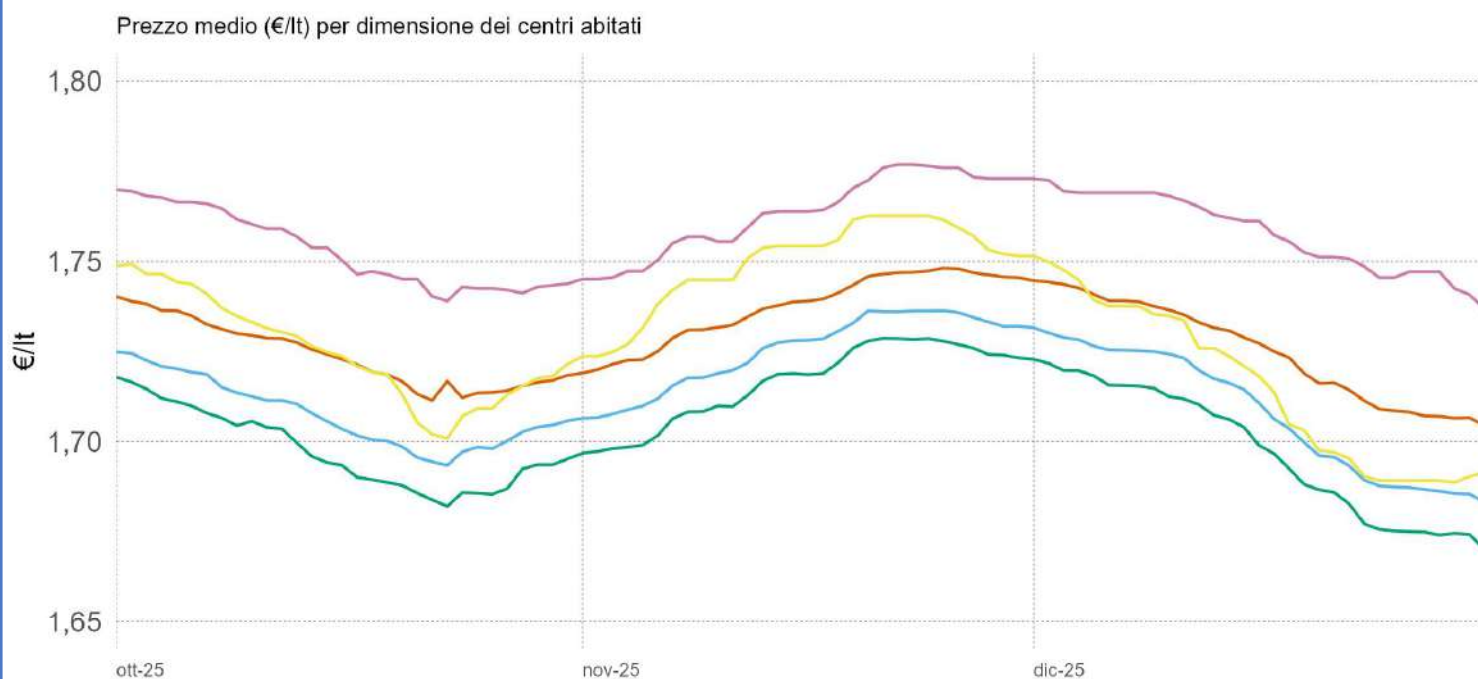


GLI IMPIANTI STRADALI DEL FRIULI – VENEZIA GIULIA

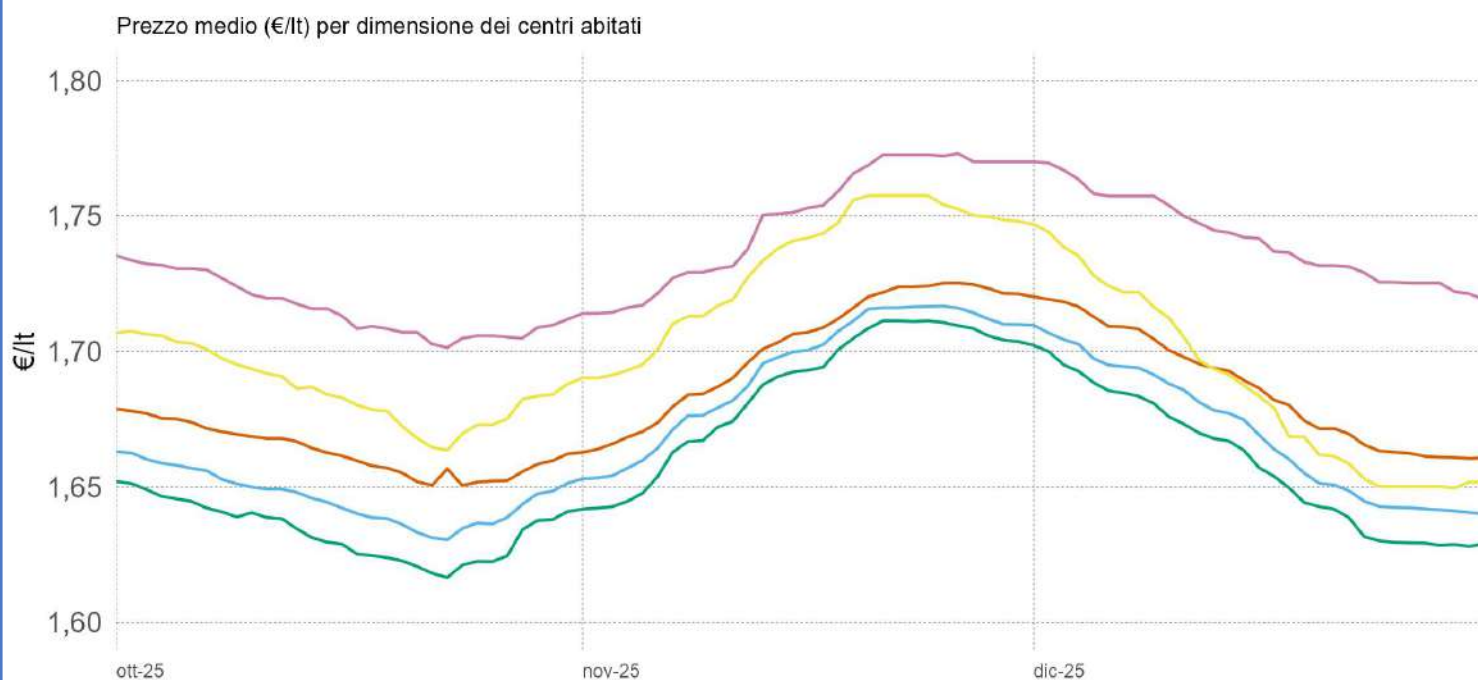
Relazione trimestrale: Ottobre - Dicembre 2025

Impianti in modalità «self» utilizzati per l'elaborazione: benzina 415, gasolio 415

3.6.13 PREZZO MEDIO REGIONALE DELLA BENZINA PER DIMENSIONE DEI CENTRI ABITATI



3.6.14 PREZZO MEDIO REGIONALE DEL GASOLIO PER DIMENSIONE DEI CENTRI ABITATI



0-5.000 ab. 5.001-20.000 ab. 20.001-50.000 ab. 50.001-100.000 ab. +100.000 ab.

Elaborazione Unità di Missione del Garante, BMTI e REF su dati Osservaprezzi Carburanti (MIMIT)

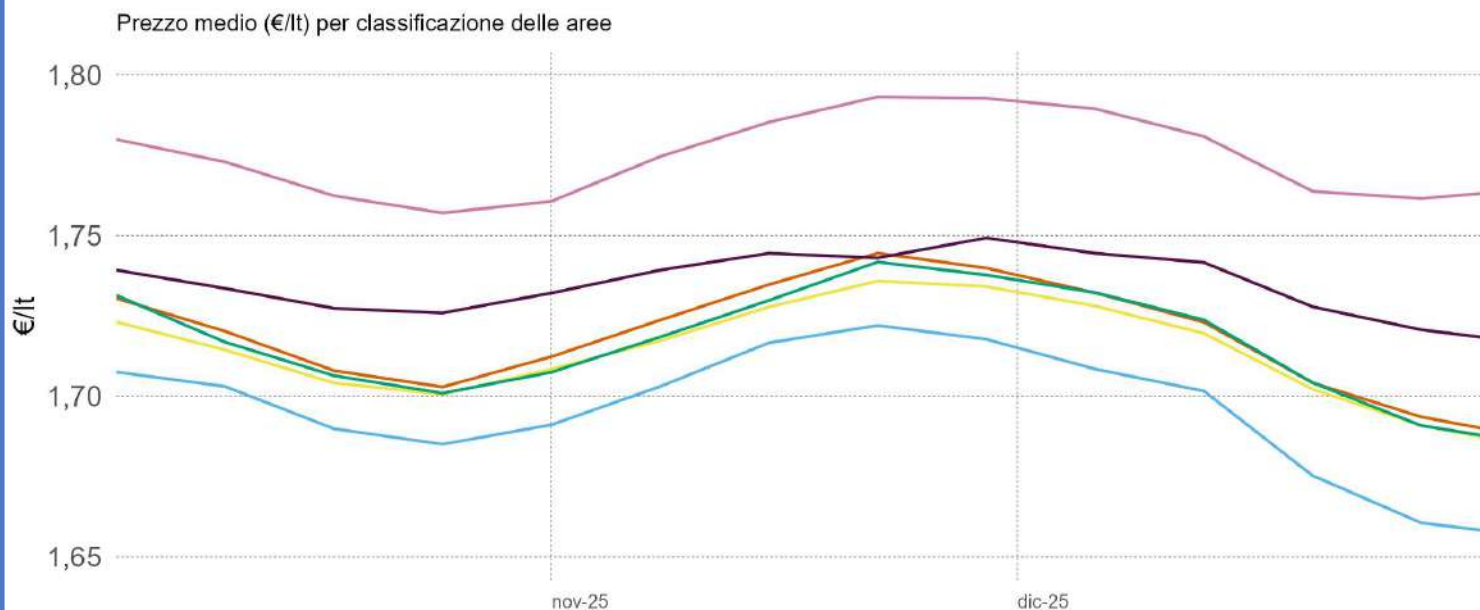


GLI IMPIANTI STRADALI DEL FRIULI – VENEZIA GIULIA

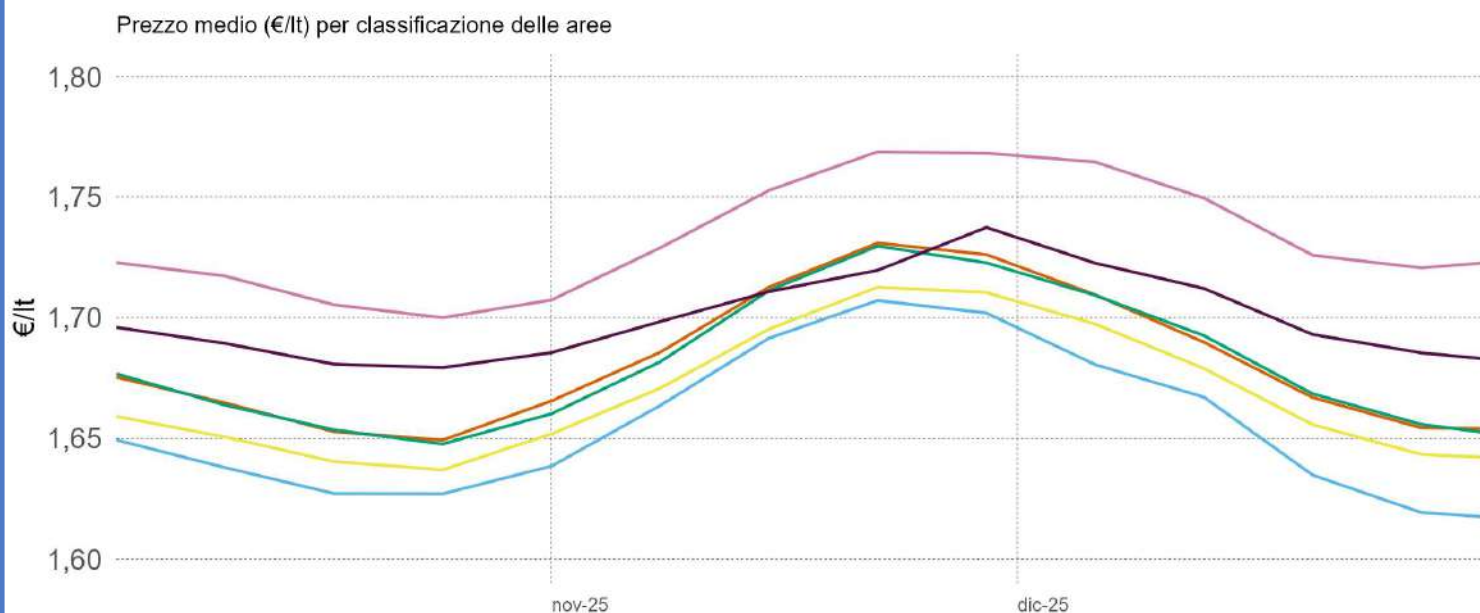
Relazione trimestrale: Ottobre - Dicembre 2025

Impianti in modalità «self» utilizzati per l'elaborazione: benzina 415, gasolio 415

3.6.15 PREZZO MEDIO REGIONALE DELLA BENZINA PER CLASSIFICAZIONE DELLE AREE



3.6.16 PREZZO MEDIO REGIONALE DEL GASOLIO PER CLASSIFICAZIONE DELLE AREE



- A – Polo
- B – Polo intercomunale
- C – Cintura
- D – Intermedio
- E – Periferico
- F – Ultraperiferico

La classificazione delle aree interne parte dall'individuazione dei poli (A) e dei poli intercomunali (B), ovvero dei centri abitati che hanno accesso a determinati servizi; gli altri centri vengono poi classificati in base alla distanza dai poli e corrispondono a C – Cintura ($t < 20'$); D – Intermedio ($20' < t < 40'$); E – Periferico ($40' < t < 75'$); F – Ultraperiferico ($t > 75'$)

NOTA : Si rappresenta la media settimanale

Elaborazione Unità di Missione del Garante, BMTI e REF su dati Osservaprezzi Carburanti (MIMIT)



GLI IMPIANTI STRADALI DEL FRIULI – VENEZIA GIULIA

Relazione trimestrale: Ottobre - Dicembre 2025

Impianti in modalità «self» utilizzati per l'elaborazione: benzina 415, gasolio 415

3.6.17 PREZZO MEDIO REGIONALE DELLA BENZINA PER DIMENSIONE DEI CENTRI ABITATI

	TOTALE	0-5.000 ab	5.001-20.000 ab	20.001-50.000 ab	50.001 - 100.000 ab	100.000 + ab
<i>n. impianti</i>	415	113	198	18	63	23
T4 - 2025	1,72	1,73	1,71	1,73	1,70	1,76
Ottobre	1,71	1,72	1,71	1,73	1,70	1,75
Novembre	1,73	1,74	1,72	1,75	1,72	1,76
Dicembre	1,71	1,73	1,71	1,72	1,70	1,76

3.6.18 PREZZO MEDIO REGIONALE DELLA BENZINA PER CLASSIFICAZIONE DELLE AREE

	TOTALE	A		B	C	D	E	F
		Polo	Polo Intercomunale		Cintura	Intermedio	Periferico	Ultraperiferico
<i>n. impianti</i>	415	111		14	225	44	18	3
T4 - 2025	1,72	1,72		1,70	1,72	1,72	1,77	1,74
Ottobre	1,71	1,72		1,70	1,71	1,71	1,77	1,73
Novembre	1,73	1,73		1,71	1,73	1,73	1,78	1,74
Dicembre	1,71	1,71		1,69	1,71	1,71	1,77	1,73

3.6.19 PREZZO MEDIO REGIONALE DEL GASOLIO PER DIMENSIONE DEI CENTRI ABITATI

	TOTALE	0-5.000 ab	5.001-20.000 ab	20.001-50.000 ab	50.001 - 100.000 ab	100.000 + ab
<i>n. impianti</i>	415	113	198	18	63	23
T4 - 2025	1,68	1,68	1,67	1,70	1,66	1,74
Ottobre	1,65	1,66	1,65	1,69	1,63	1,72
Novembre	1,70	1,70	1,69	1,73	1,69	1,75
Dicembre	1,68	1,69	1,67	1,69	1,66	1,74

3.6.20 PREZZO MEDIO REGIONALE DEL GASOLIO PER CLASSIFICAZIONE DELLE AREE

	TOTALE	A		B	C	D	E	F
		Polo	Polo Intercomunale		Cintura	Intermedio	Periferico	Ultraperiferico
<i>n. impianti</i>	415	111		14	225	44	18	3
T4 - 2025	1,68	1,68		1,66	1,67	1,68	1,73	1,70
Ottobre	1,65	1,66		1,64	1,65	1,66	1,71	1,69
Novembre	1,70	1,71		1,68	1,69	1,70	1,75	1,71
Dicembre	1,68	1,68		1,65	1,67	1,68	1,74	1,70

NOTA: il totale del n. impianti della classificazione delle aree potrebbe essere superiore alla somma delle singole aree, poiché, causa fusioni comunali, non è stato possibile assegnare ciascun Comune alla area corrispondente.

Elaborazione Unità di Missione del Garante, BMTI e REF su dati Osservaprezzi Carburanti (MIMIT)





3.7 LIGURIA

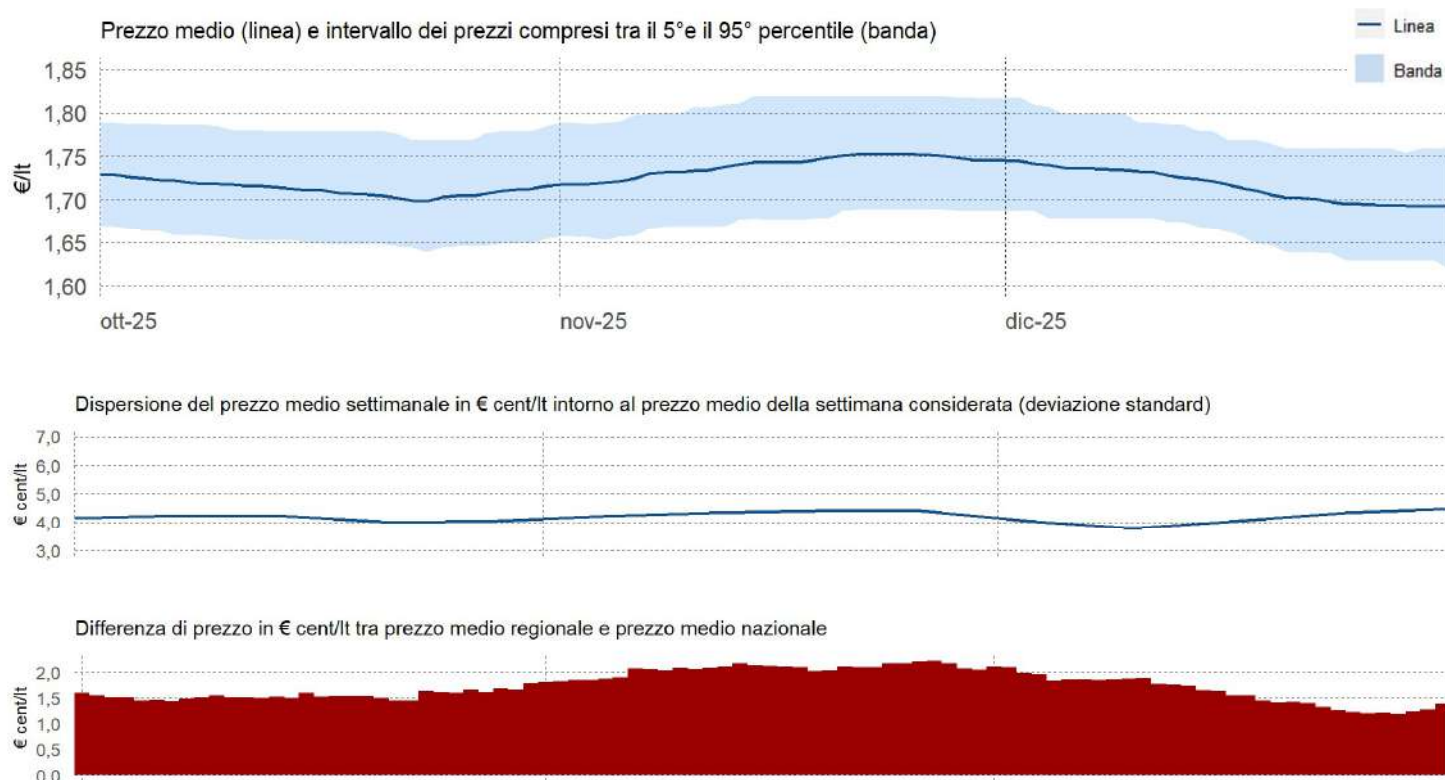


GLI IMPIANTI STRADALI DELLA LIGURIA

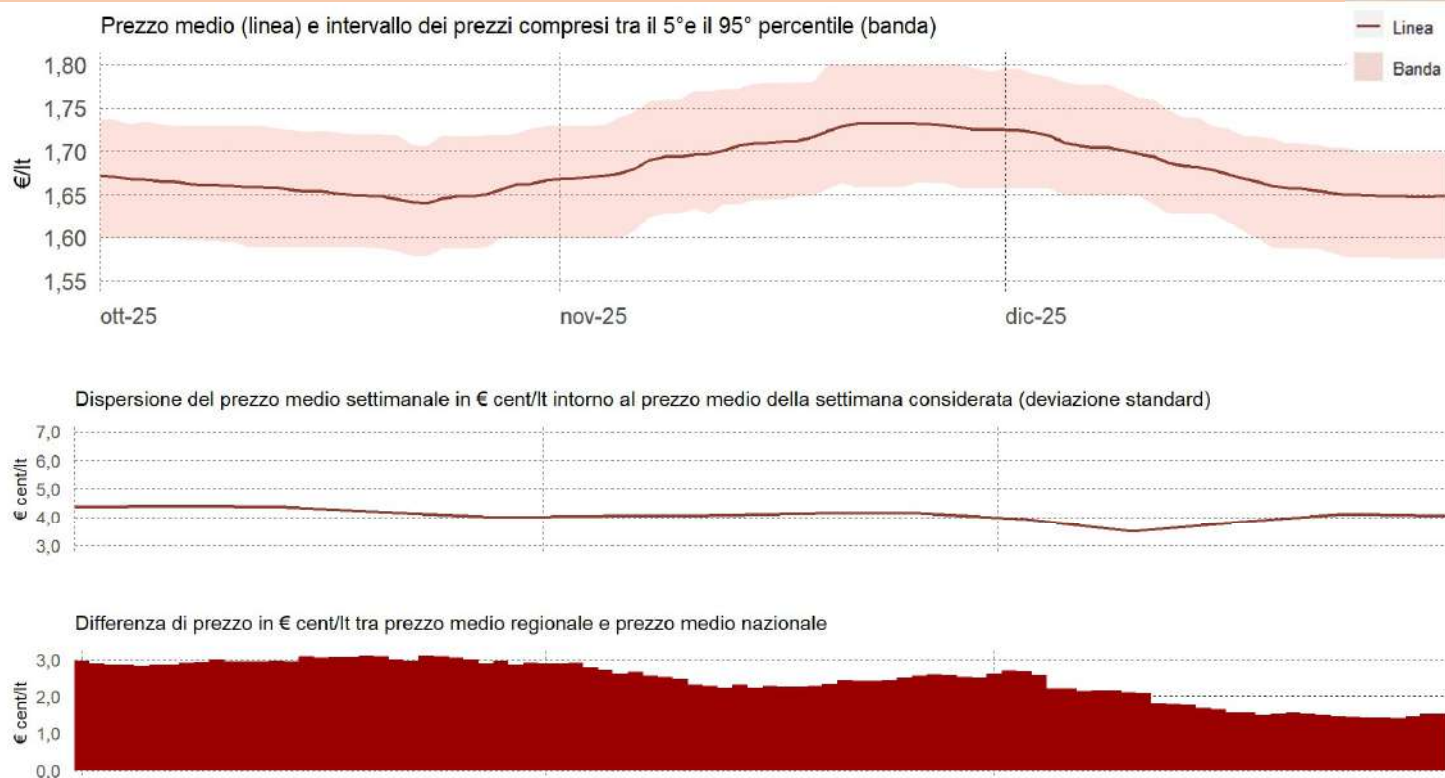
Relazione trimestrale: Ottobre - Dicembre 2025

Impianti in modalità «self» utilizzati per l'elaborazione: benzina 447, gasolio 446

3.7.1 PREZZO MEDIO, DISPERSIONE E SCOSTAMENTO DELLA BENZINA



3.7.2 PREZZO MEDIO, DISPERSIONE E SCOSTAMENTO DEL GASOLIO



Elaborazione Unità di Missione del Garante, BMTI e REF su dati Osservaprezzi Carburanti (MIMIT)

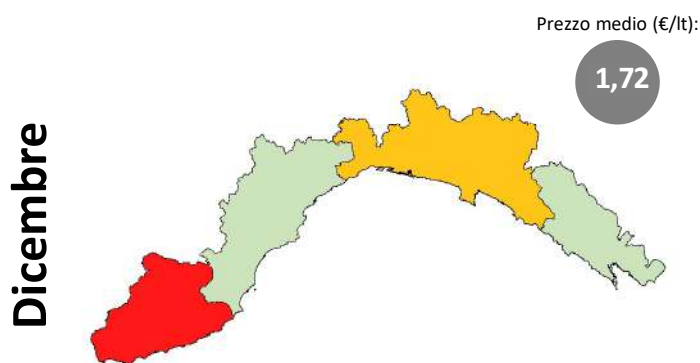
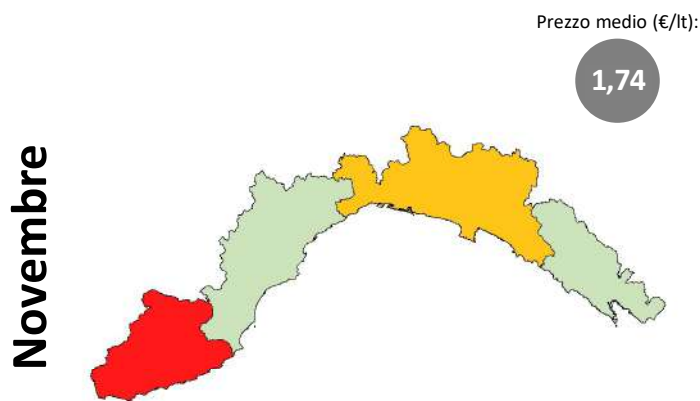
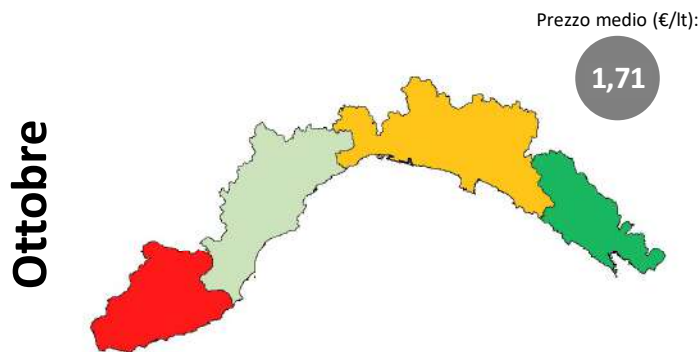


GLI IMPIANTI STRADALI DELLA LIGURIA

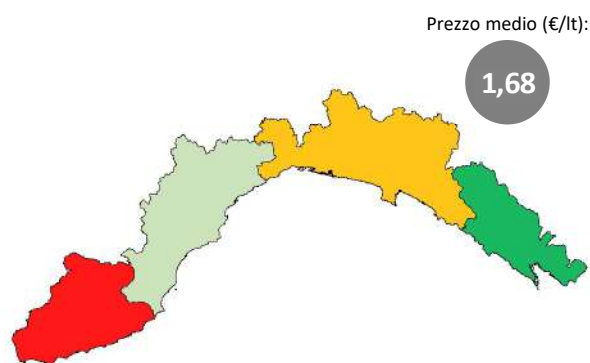
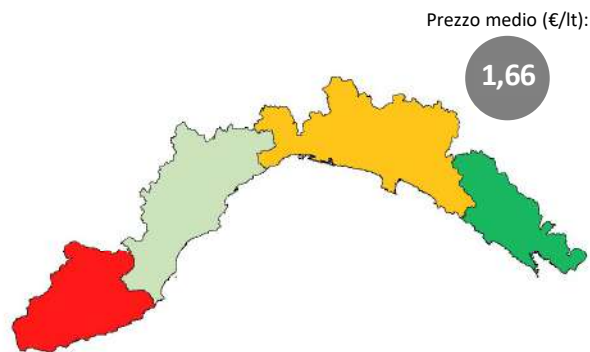
Relazione trimestrale: Ottobre - Dicembre 2025

Impianti in modalità «self» utilizzati per l'elaborazione: benzina 447, gasolio 446

3.7.3 PREZZI PROVINCIALI MEDI DELLA BENZINA (VARIAZIONI RISPETTO AL PREZZO REGIONALE MEDIO)



3.7.4 PREZZI PROVINCIALI MEDI DEL GASOLIO (VARIAZIONI RISPETTO AL PREZZO REGIONALE MEDIO)



■ minore di -4 €cent/lt ■ tra -4 €cent/lt e -2 €cent/lt ■ tra -2 €cent/lt e -1 €cent/lt

■ tra -1 €cent/lt e +1 €cent/lt

■ tra +1 €cent/lt e +2 €cent/lt ■ tra +2 €cent/lt e +4 €cent/lt ■ Maggiore di +4 €cent/lt

Elaborazione Unità di Missione del Garante, BMTI e REF su dati Osservaprezzi Carburanti (MIMIT)



GLI IMPIANTI STRADALI DELLA LIGURIA

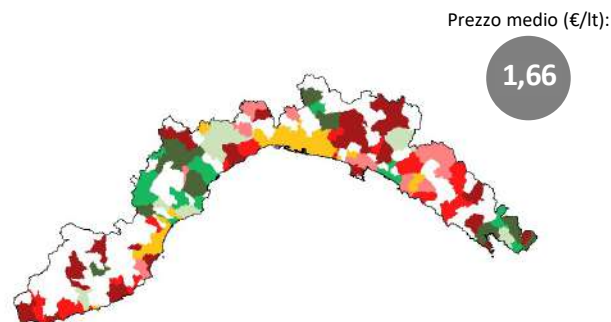
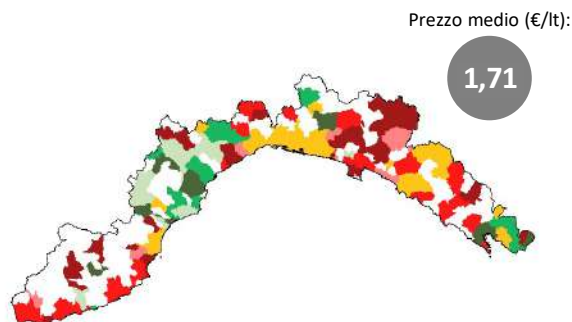
Relazione trimestrale: Ottobre - Dicembre 2025

Impianti in modalità «self» utilizzati per l'elaborazione: benzina 447, gasolio 446

3.7.5 PREZZI COMUNALI MEDI DELLA BENZINA (VARIAZIONI RISPETTO AL PREZZO REGIONALE MEDIO)

3.7.6 PREZZI COMUNALI MEDI DEL GASOLIO (VARIAZIONI RISPETTO AL PREZZO REGIONALE MEDIO)

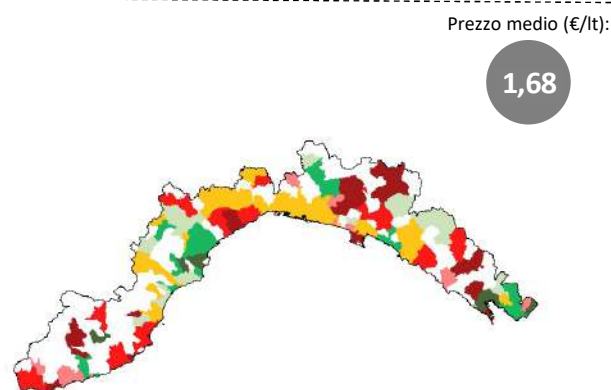
Ottobre



Novembre



Dicembre



■ minore di -4 €cent/lt ■ tra -4 €cent/lt e -2 €cent/lt ■ tra -2 €cent/lt e -1 €cent/lt

■ tra -1 €cent/lt e +1 €cent/lt

■ tra +1 €cent/lt e +2 €cent/lt ■ tra +2 €cent/lt e +4 €cent/lt ■ Maggiore di +4 €cent/lt

Elaborazione Unità di Missione del Garante, BMTI e REF su dati Osservaprezzi Carburanti (MIMIT)

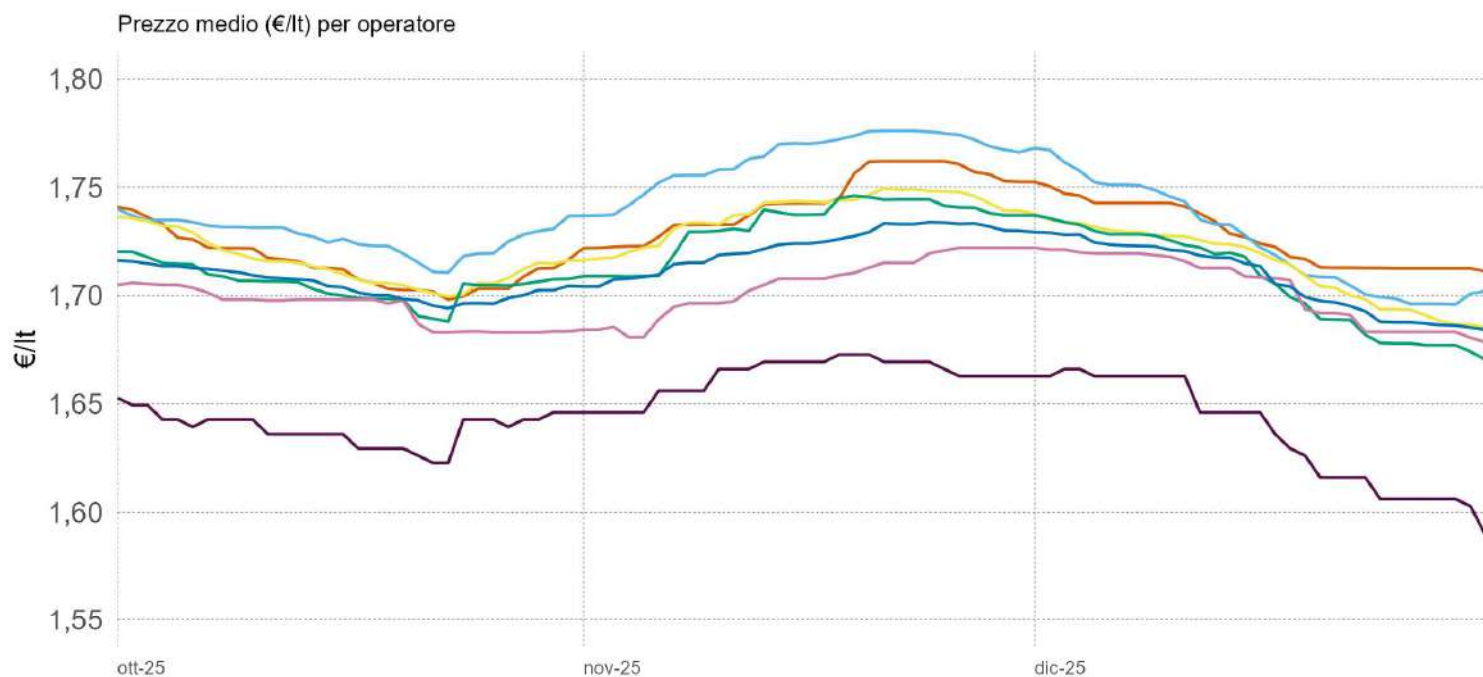


GLI IMPIANTI STRADALI DELLA LIGURIA

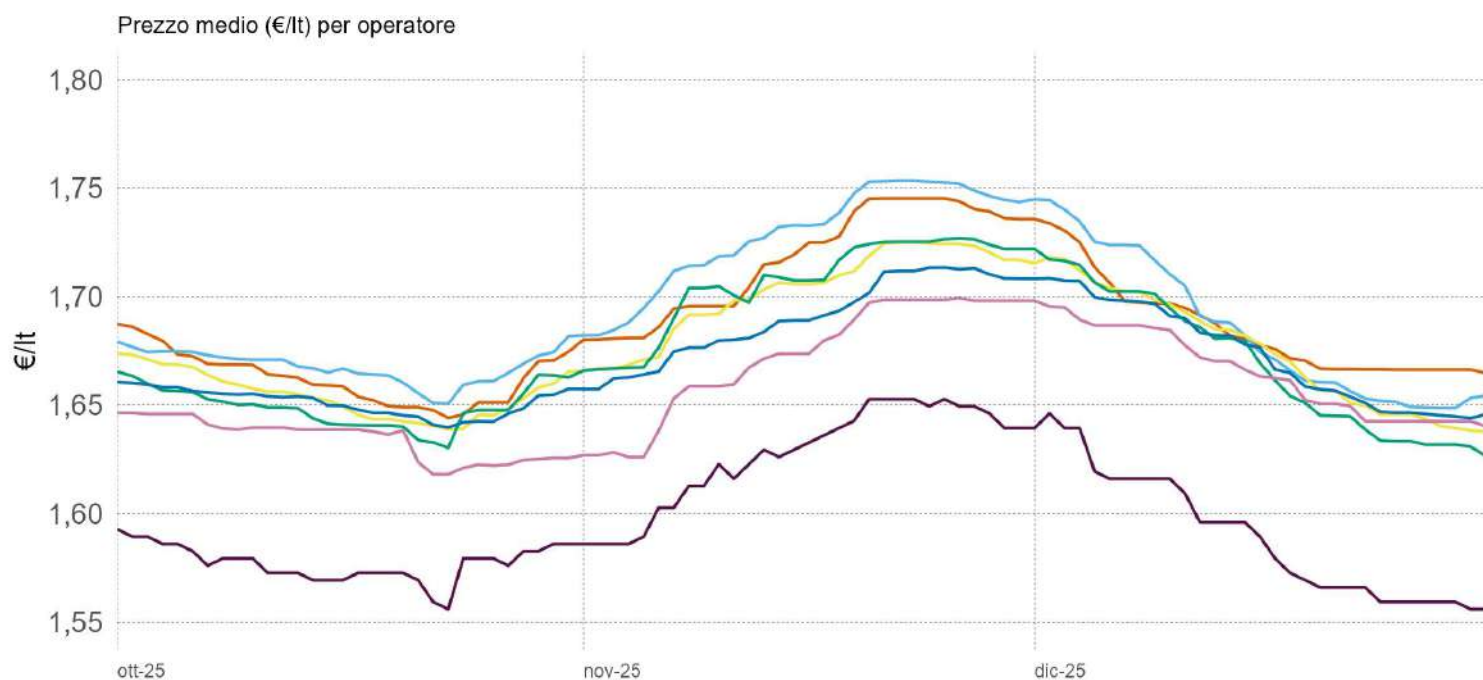
Relazione trimestrale: Ottobre - Dicembre 2025

Impianti in modalità «self» utilizzati per l'elaborazione: benzina 447, gasolio 446

3.7.7 PREZZO MEDIO REGIONALE DELLA BENZINA PER OPERATORE



3.7.8 PREZZO MEDIO REGIONALE DEL GASOLIO PER OPERATORE



— Agip Eni — Api-lp — Esso — Q8 — Tamoil — GDO — Pompe Bianche/Altre

Elaborazione Unità di Missione del Garante, BMTI e REF su dati Osservaprezzi Carburanti (MIMIT)



GLI IMPIANTI STRADALI DELLA LIGURIA

Relazione trimestrale: Ottobre - Dicembre 2025

Impianti in modalità «self» utilizzati per l'elaborazione: benzina 447, gasolio 446

3.7.9 PREZZO MEDIO MENSILE REGIONALE DELLA BENZINA PER OPERATORE

	TOTALE	AGIP-ENI	API-IP	ESSO	Q8	TAMOIL	POMPE GDO	POMPE BIANCHE & Altre Compagnie
<i>n. impianti</i>	447	102	121	47	50	23	3	102
T4 - 2025	1,72	1,73	1,74	1,72	1,71	1,70	1,65	1,71
Ottobre	1,71	1,71	1,73	1,72	1,71	1,69	1,64	1,70
Novembre	1,74	1,74	1,76	1,74	1,73	1,71	1,66	1,72
Dicembre	1,72	1,73	1,73	1,71	1,71	1,70	1,64	1,71

3.7.10 PREZZO MEDIO DEI CAPOLUOGHI DEL TRIMESTRE DELLA BENZINA PER OPERATORE

	TOTALE	AGIP ENI	API-IP	ESSO	Q8	TAMOIL	POMPE GDO	POMPE BIANCHE & Altre Compagnie
<i>n. impianti</i>	447	102	121	47	50	23	3	102
Media regionale	1,72	1,73	1,74	1,72	1,71	1,70	1,65	1,71
Capoluogo di Regione	1,72	1,73	1,74	1,71	1,70	1,69	-	1,71
Capoluogo di Provincia	1,70	1,72	1,70	1,70	1,68	1,69	1,62	1,69
Savona	1,69	1,70	1,68	1,70	1,69	-	-	1,68
La Spezia	1,68	1,70	1,68	1,67	1,67	1,66	1,62	1,69
Imperia	1,76	1,76	1,76	1,75	-	1,74	-	1,75

NOTA: Il numero di impianti per operatore considera anche chi ha cambiato bandiera nel corso del trimestre; il totale invece rappresenta gli impianti «unici». Pertanto il totale può essere inferiore alla somma degli impianti dei singoli operatori

Elaborazione Unità di Missione del Garante, BMTI e REF su dati Osservaprezzi Carburanti (MIMIT)



GLI IMPIANTI STRADALI DELLA LIGURIA

Relazione trimestrale: Ottobre - Dicembre 2025

Impianti in modalità «self» utilizzati per l'elaborazione: benzina 447, gasolio 446

3.7.11 PREZZO MEDIO MENSILE REGIONALE DEL GASOLIO PER OPERATORE

	TOTALE	AGIP ENI	API-IP	ESSO	Q8	TAMOIL	POMPE GDO	POMPE BIANCHE & Altre Compagnie
<i>n. impianti</i>	446	102	121	47	50	23	3	101
T4 - 2025	1,68	1,69	1,69	1,68	1,67	1,66	1,60	1,67
Ottobre	1,66	1,66	1,67	1,65	1,65	1,63	1,58	1,65
Novembre	1,71	1,72	1,73	1,70	1,71	1,67	1,63	1,69
Dicembre	1,68	1,69	1,69	1,68	1,67	1,67	1,59	1,67

3.7.12 PREZZO MEDIO DEI CAPOLUOGHI DEL TRIMESTRE DEL GASOLIO PER OPERATORE

	TOTALE	AGIP ENI	API-IP	ESSO	Q8	TAMOIL	POMPE GDO	POMPE BIANCHE & Altre Compagnie
<i>n. impianti</i>	446	102	121	47	50	23	3	101
Media regionale	1,68	1,69	1,69	1,68	1,67	1,66	1,60	1,67
Capoluogo di Regione	1,69	1,70	1,70	1,67	1,68	1,65	-	1,68
Capoluogo di Provincia	1,65	1,68	1,66	1,65	1,63	1,64	1,58	1,65
Savona	1,65	1,67	1,63	1,65	1,64	-	-	1,64
La Spezia	1,63	1,65	1,64	1,63	1,62	1,61	1,58	1,65
Imperia	1,71	1,72	1,72	1,70	-	1,71	-	1,70

NOTA: Il numero di impianti per operatore considera anche chi ha cambiato bandiera nel corso del trimestre; il totale invece rappresenta gli impianti «unici». Pertanto il totale può essere inferiore alla somma degli impianti dei singoli operatori

Elaborazione Unità di Missione del Garante, BMTI e REF su dati Osservaprezzi Carburanti (MIMIT)

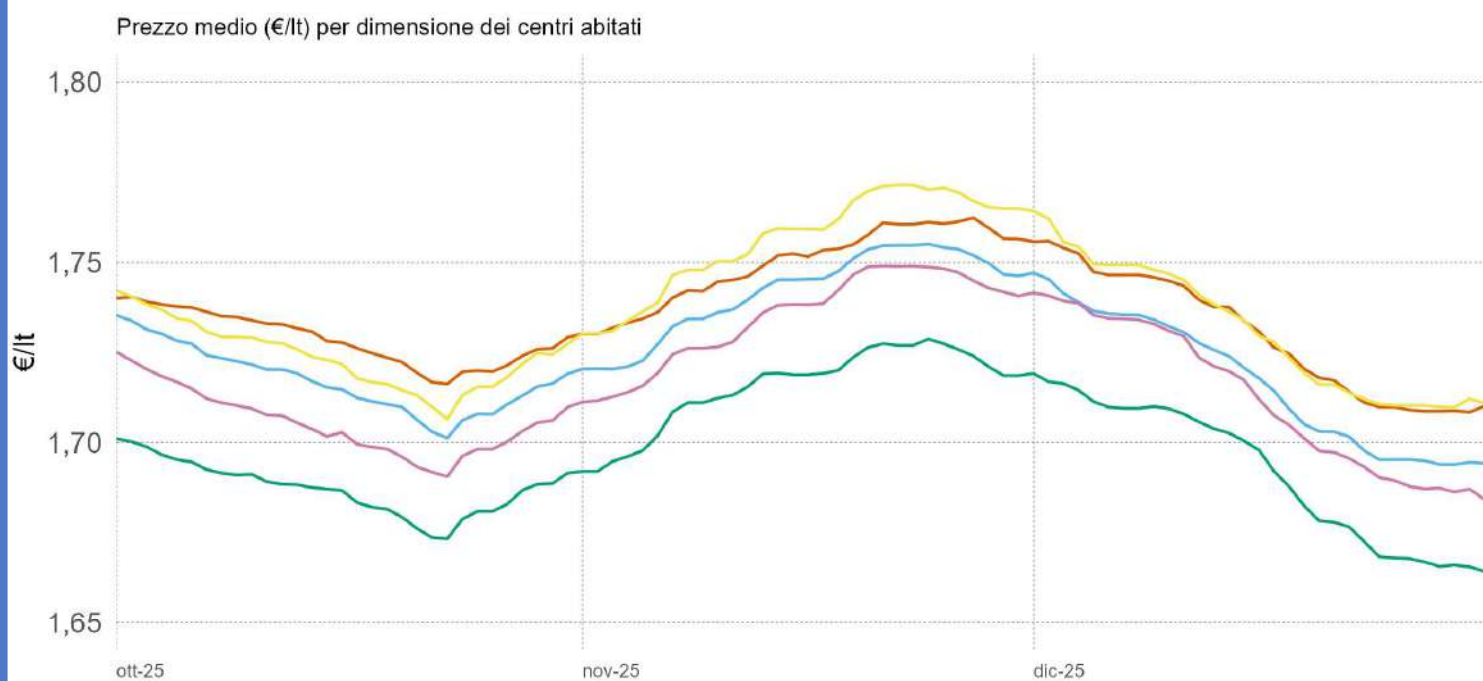


GLI IMPIANTI STRADALI DELLA LIGURIA

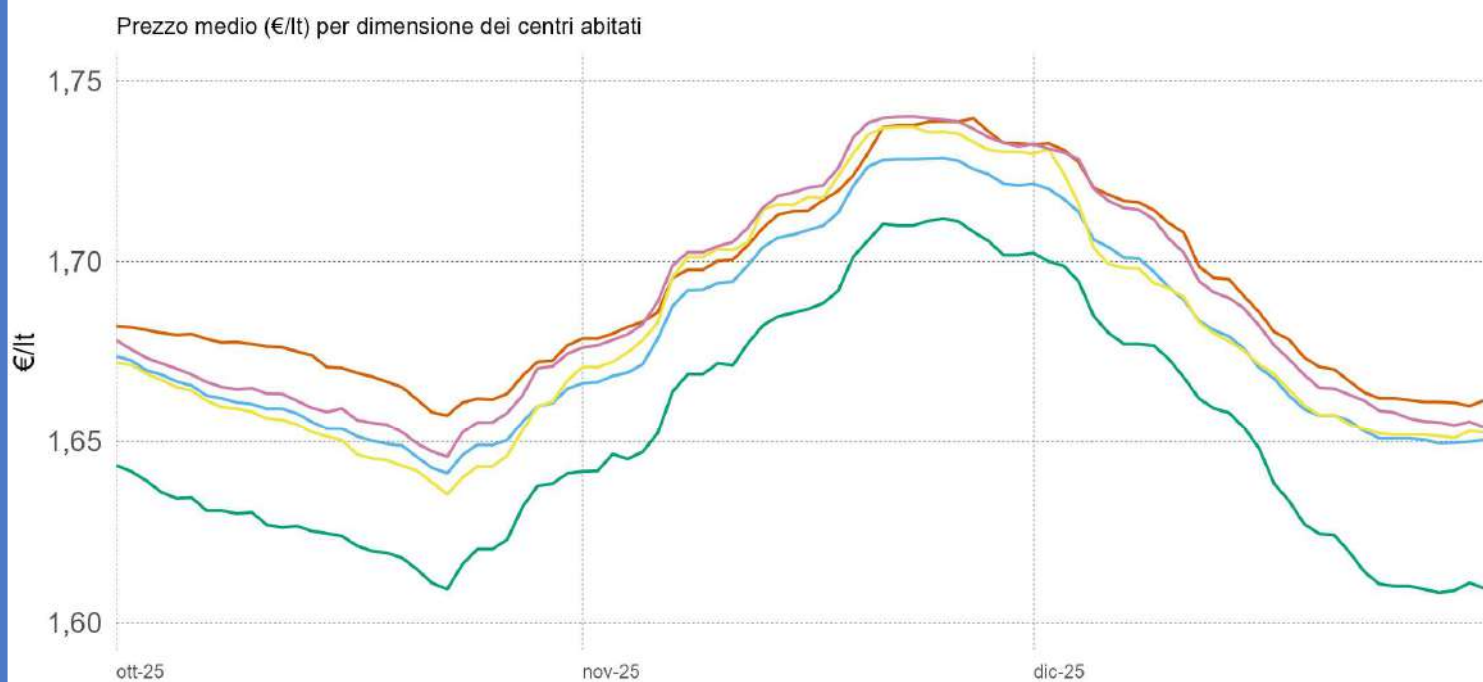
Relazione trimestrale: Ottobre - Dicembre 2025

Impianti in modalità «self» utilizzati per l'elaborazione: benzina 447, gasolio 446

3.7.13 PREZZO MEDIO REGIONALE DELLA BENZINA PER DIMENSIONE DEI CENTRI ABITATI



3.7.14 PREZZO MEDIO REGIONALE DEL GASOLIO PER DIMENSIONE DEI CENTRI ABITATI



0-5.000 ab. 5.001-20.000 ab. 20.001-50.000 ab. 50.001-100.000 ab. +100.000 ab.

Elaborazione Unità di Missione del Garante, BMTI e REF su dati Osservaprezzi Carburanti (MIMIT)

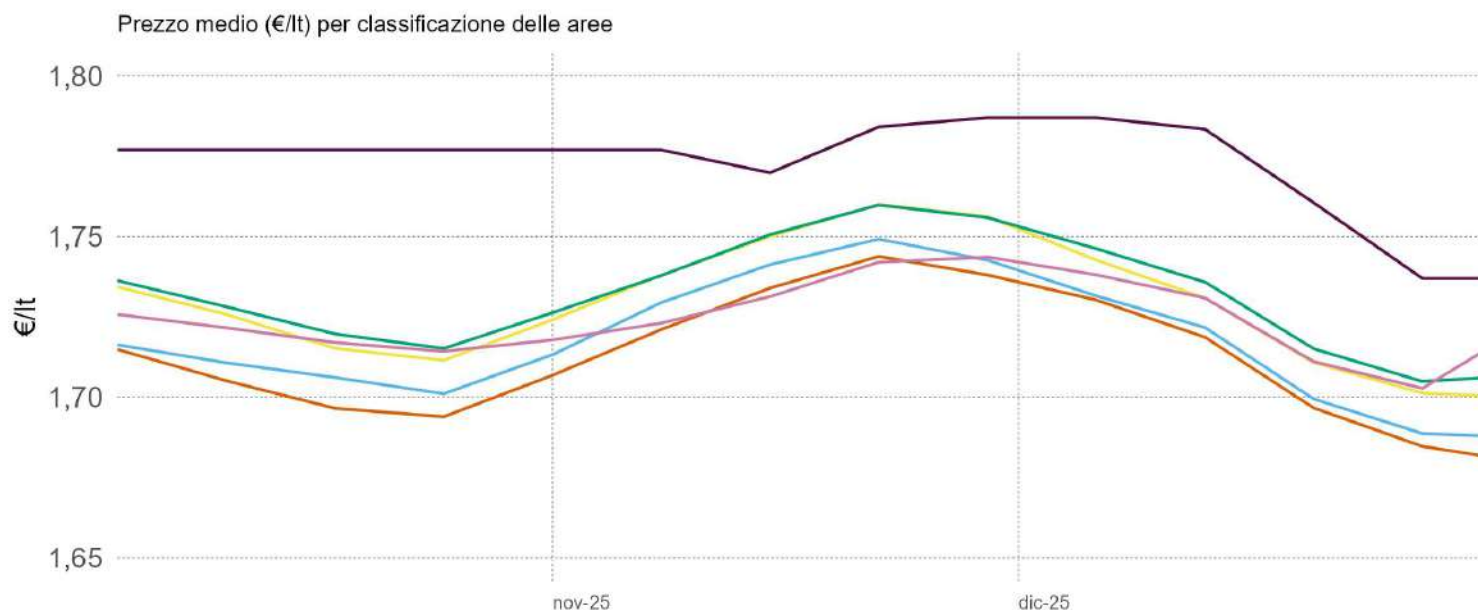


GLI IMPIANTI STRADALI DELLA LIGURIA

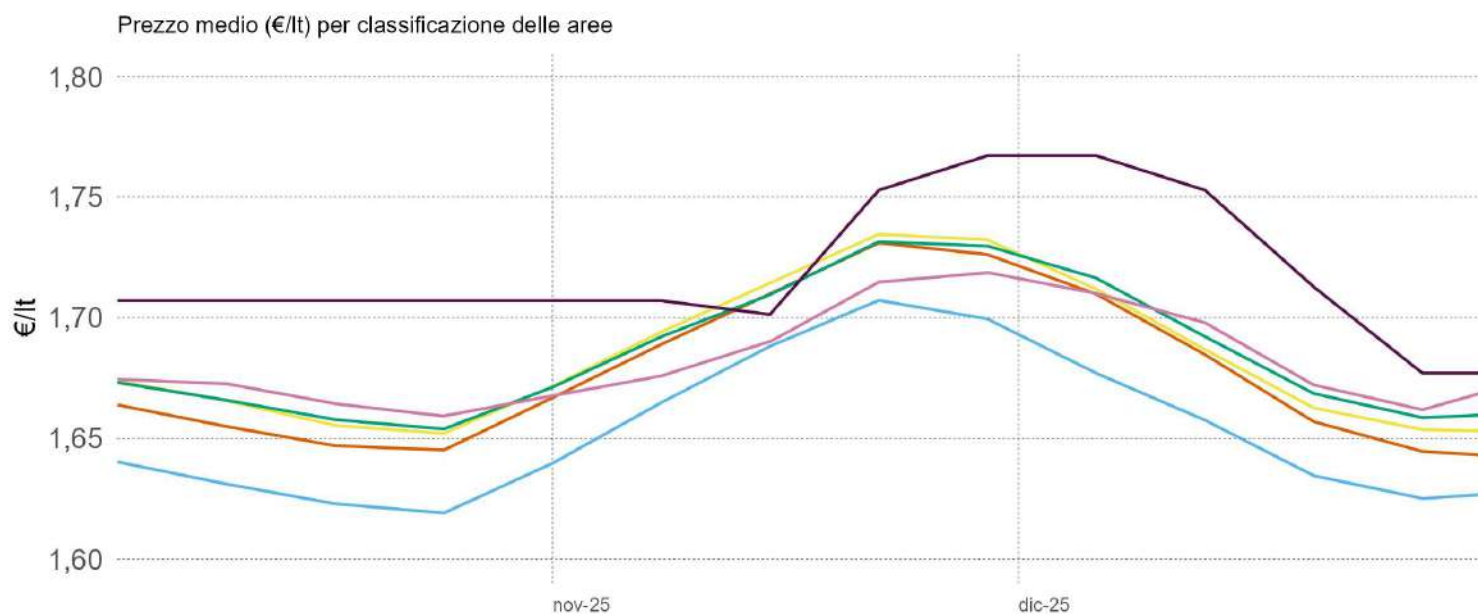
Relazione trimestrale: Ottobre - Dicembre 2025

Impianti in modalità «self» utilizzati per l'elaborazione: benzina 447, gasolio 446

3.7.15 PREZZO MEDIO REGIONALE DELLA BENZINA PER CLASSIFICAZIONE DELLE AREE



3.7.16 PREZZO MEDIO REGIONALE DEL GASOLIO PER CLASSIFICAZIONE DELLE AREE



- | | | |
|------------------------|----------------|---------------------|
| A - Polo | C - Cintura | E - Periferico |
| B - Polo intercomunale | D - Intermedio | F - Ultraperiferico |

La classificazione delle aree interne parte dall'individuazione dei poli (A) e dei poli intercomunali (B), ovvero dei centri abitati che hanno accesso a determinati servizi; gli altri centri vengono poi classificati in base alla distanza dai poli e corrispondono a C - Cintura ($t < 20'$); D - Intermedio ($20' < t < 40'$); E - Periferico ($40' < t < 75'$); F - Ultraperiferico ($t > 75'$)

NOTA : Si rappresenta la media settimanale

Elaborazione Unità di Missione del Garante, BMTI e REF su dati Osservaprezzi Carburanti (MIMIT)



GLI IMPIANTI STRADALI DELLA LIGURIA

Relazione trimestrale: Ottobre - Dicembre 2025

Impianti in modalità «self» utilizzati per l'elaborazione: benzina 447, gasolio 446

3.7.17 PREZZO MEDIO REGIONALE DELLA BENZINA PER DIMENSIONE DEI CENTRI ABITATI

	TOTALE	0-5.000 ab	5.001- 20.000 ab	20.001- 50.000 ab	50.001 - 100.000 ab	100.000 + ab
<i>n. impianti</i>	447	89	120	55	57	126
T4 - 2025	1,72	1,74	1,73	1,74	1,70	1,72
Ottobre	1,71	1,73	1,72	1,72	1,69	1,71
Novembre	1,74	1,75	1,74	1,76	1,72	1,73
Dicembre	1,72	1,73	1,72	1,73	1,69	1,71

3.7.18 PREZZO MEDIO REGIONALE DELLA BENZINA PER CLASSIFICAZIONE DELLE AREE

	TOTALE	A		B	C	D	E	F
		Polo	Polo Intercomunale		Cintura	Intermedio	Periferico	Ultraperiferico
<i>n. impianti</i>	447	194		24	158	57	12	2
T4 - 2025	1,72	1,71		1,72	1,73	1,73	1,72	1,77
Ottobre	1,71	1,70		1,71	1,72	1,72	1,72	1,78
Novembre	1,74	1,73		1,74	1,75	1,75	1,73	1,78
Dicembre	1,72	1,71		1,71	1,72	1,73	1,72	1,77

3.7.19 PREZZO MEDIO REGIONALE DEL GASOLIO PER DIMENSIONE DEI CENTRI ABITATI

	TOTALE	0-5.000 ab	5.001- 20.000 ab	20.001- 50.000 ab	50.001 - 100.000 ab	100.000 + ab
<i>n. impianti</i>	446	88	120	55	57	126
T4 - 2025	1,68	1,69	1,68	1,68	1,65	1,69
Ottobre	1,66	1,67	1,66	1,65	1,63	1,66
Novembre	1,71	1,71	1,70	1,71	1,68	1,72
Dicembre	1,68	1,69	1,68	1,68	1,65	1,69

3.7.20 PREZZO MEDIO REGIONALE DEL GASOLIO PER CLASSIFICAZIONE DELLE AREE

	TOTALE	A		B	C	D	E	F
		Polo	Polo Intercomunale		Cintura	Intermedio	Periferico	Ultraperiferico
<i>n. impianti</i>	446	194		24	158	57	12	1
T4 - 2025	1,68	1,68		1,65	1,68	1,69	1,68	1,72
Ottobre	1,66	1,65		1,63	1,66	1,66	1,67	1,71
Novembre	1,71	1,71		1,68	1,71	1,71	1,69	1,73
Dicembre	1,68	1,68		1,65	1,68	1,69	1,69	1,73

NOTA: il totale del n. impianti della classificazione delle aree potrebbe essere superiore alla somma delle singole aree, poiché, causa fusioni comunali, non è stato possibile assegnare ciascun Comune alla area corrispondente.

Elaborazione Unità di Missione del Garante, BMTI e REF su dati Osservaprezzi Carburanti (MIMIT)





3.8 EMILIA - ROMAGNA

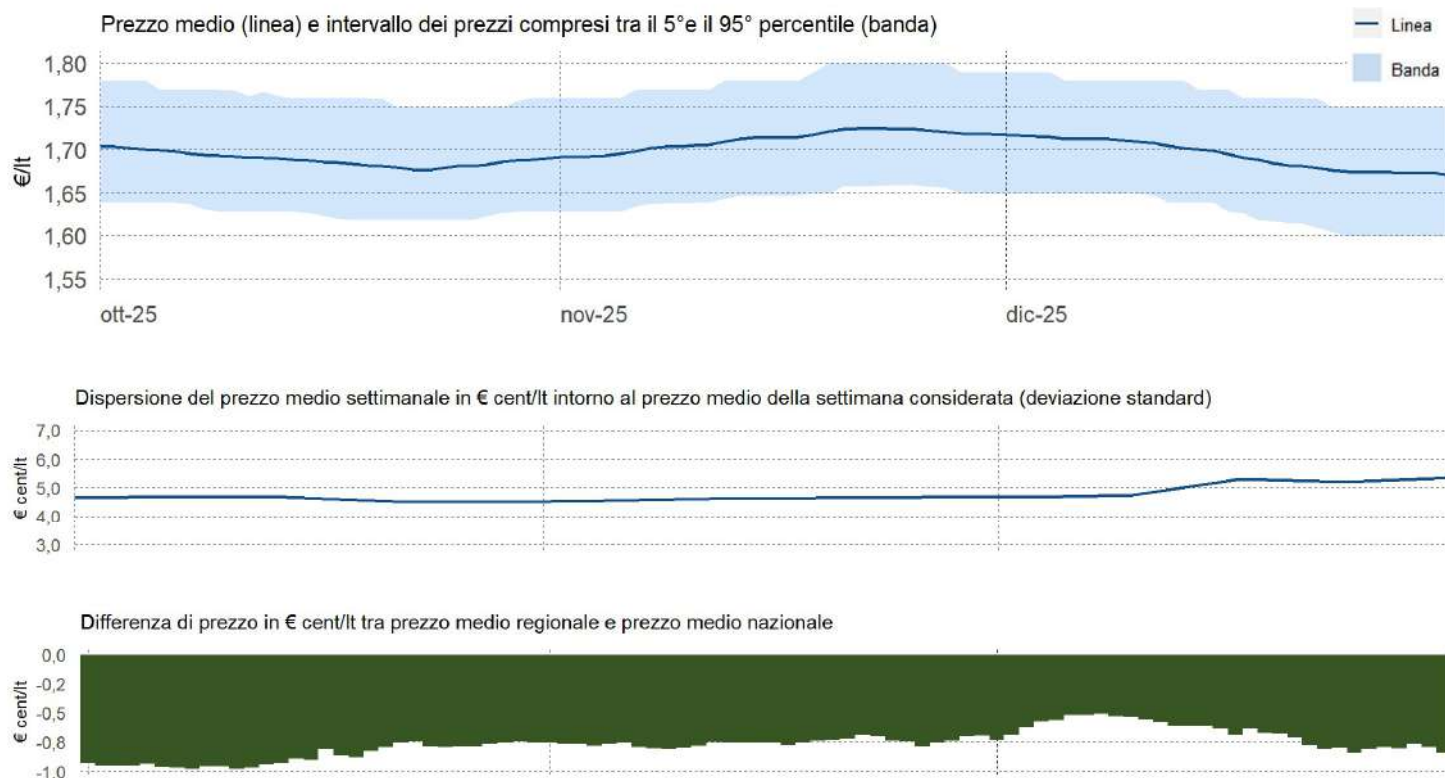


GLI IMPIANTI STRADALI DELL'EMILIA-ROMAGNA

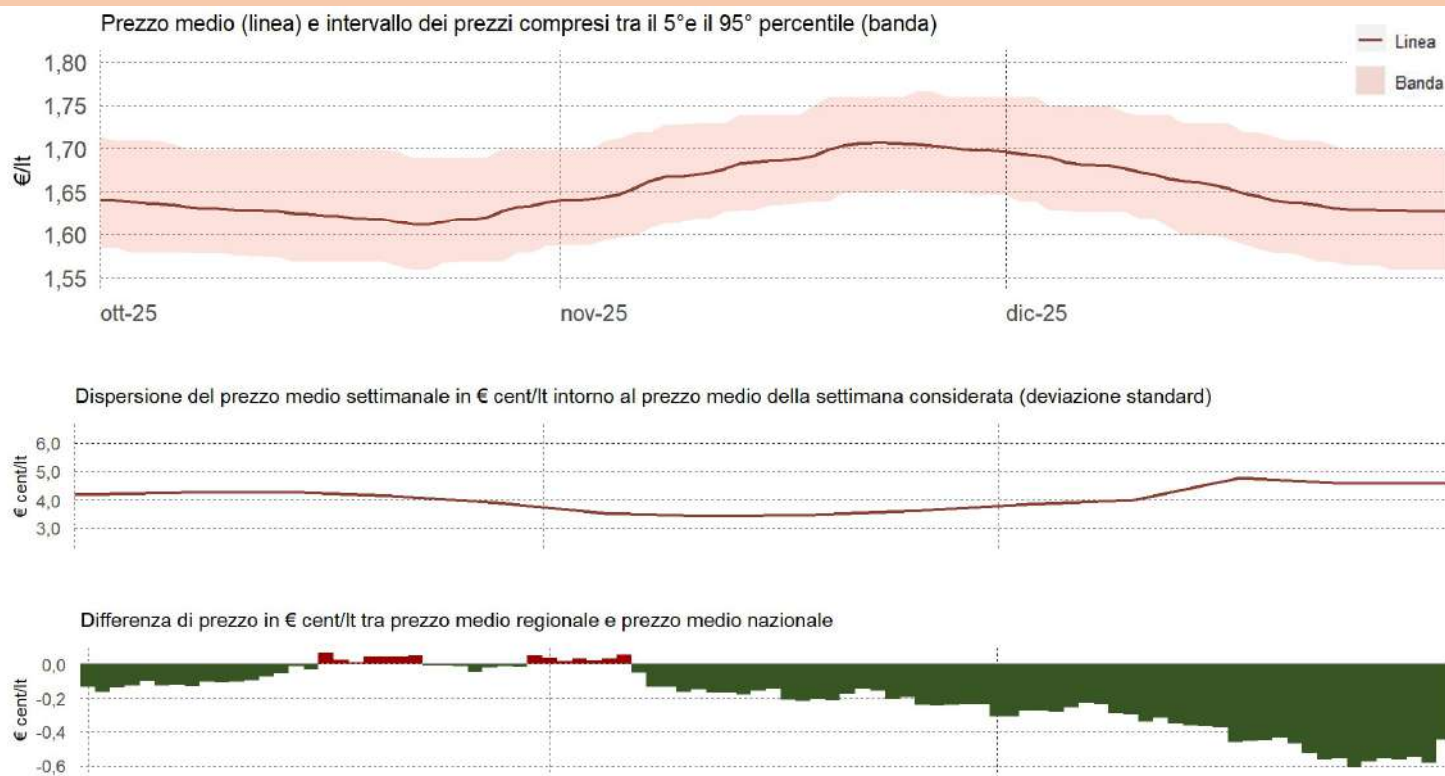
Relazione trimestrale: Ottobre - Dicembre 2025

Impianti in modalità «self» utilizzati per l'elaborazione: benzina 1.639, gasolio 1.626

3.8.1 PREZZO MEDIO, DISPERSIONE E SCOSTAMENTO DELLA BENZINA



3.8.2 PREZZO MEDIO, DISPERSIONE E SCOSTAMENTO DEL GASOLIO



Elaborazione Unità di Missione del Garante, BMTI e REF su dati Osservaprezzi Carburanti (MIMIT)



GLI IMPIANTI STRADALI DELL'EMILIA-ROMAGNA

Relazione trimestrale: Ottobre - Dicembre 2025

Impianti in modalità «self» utilizzati per l'elaborazione: benzina 1.639, gasolio 1.626

3.8.3 PREZZI PROVINCIALI MEDI DELLA BENZINA (VARIAZIONI RISPETTO AL PREZZO REGIONALE MEDIO)

3.8.4 PREZZI PROVINCIALI MEDI DEL GASOLIO (VARIAZIONI RISPETTO AL PREZZO REGIONALE MEDIO)

Ottobre

Prezzo medio (€/lt):

1,69



Prezzo medio (€/lt):

1,63



Novembre

Prezzo medio (€/lt):

1,71



Prezzo medio (€/lt):

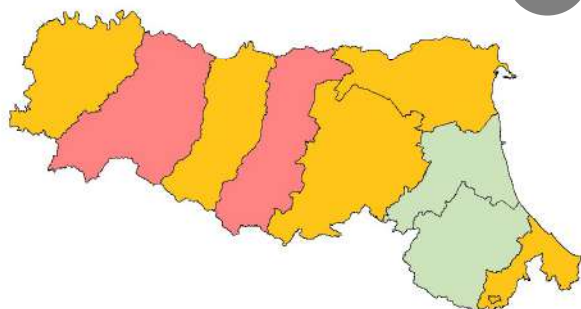
1,68



Dicembre

Prezzo medio (€/lt):

1,69



Prezzo medio (€/lt):

1,66



■ minore di -4 €cent/lt ■ tra -4 €cent/lt e -2 €cent/lt ■ tra -2 €cent/lt e -1 €cent/lt

■ tra -1 €cent/lt e +1 €cent/lt

■ tra +1 €cent/lt e +2 €cent/lt ■ tra +2 €cent/lt e +4 €cent/lt ■ Maggiore di +4 €cent/lt

Elaborazione Unità di Missione del Garante, BMTI e REF su dati Osservaprezzi Carburanti (MIMIT)



GLI IMPIANTI STRADALI DELL'EMILIA-ROMAGNA

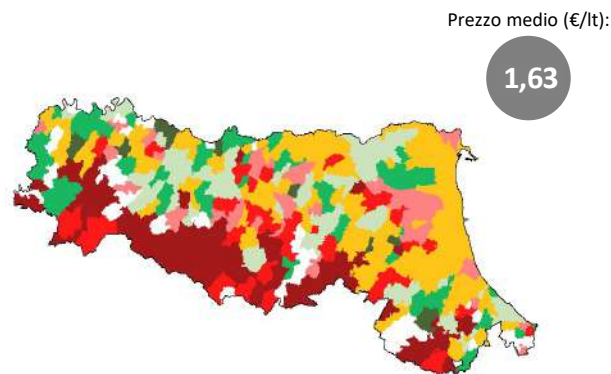
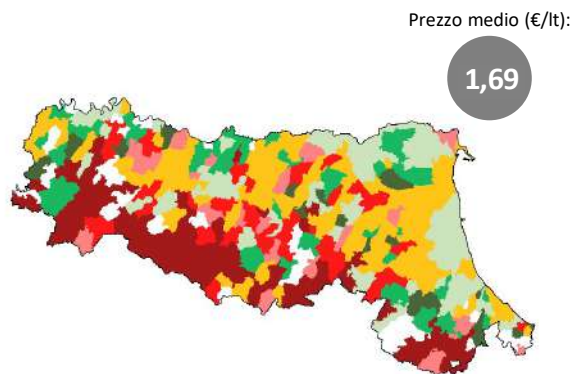
Relazione trimestrale: Ottobre - Dicembre 2025

Impianti in modalità «self» utilizzati per l'elaborazione: benzina 1.639, gasolio 1.626

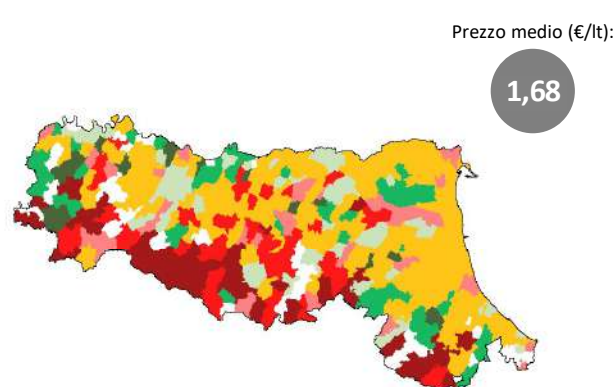
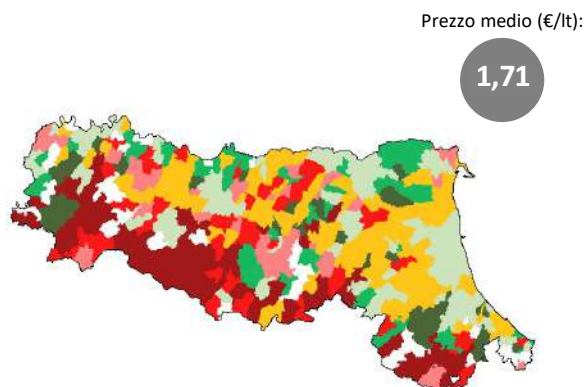
3.8.5 PREZZI COMUNALI MEDI DELLA BENZINA (VARIAZIONI RISPETTO AL PREZZO REGIONALE MEDIO)

3.8.6 PREZZI COMUNALI MEDI DEL GASOLIO (VARIAZIONI RISPETTO AL PREZZO REGIONALE MEDIO)

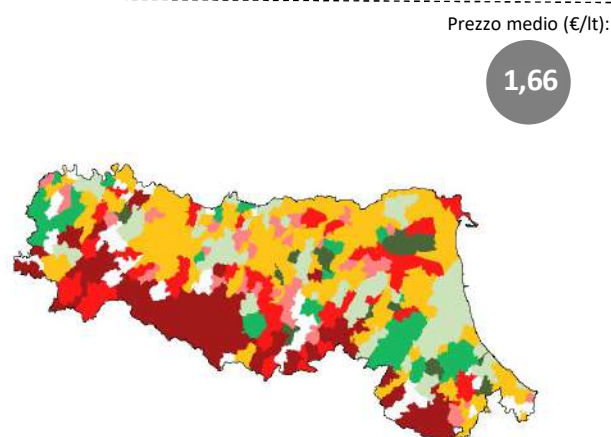
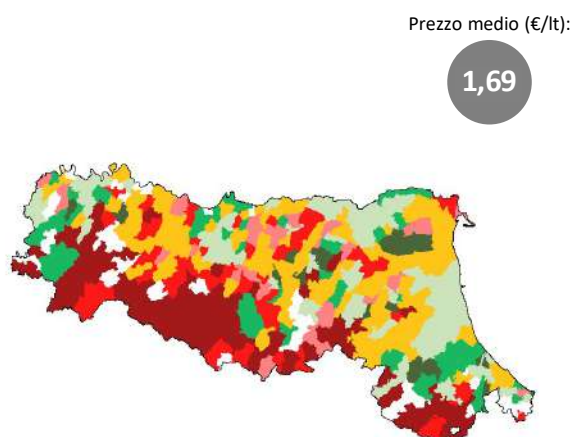
Ottobre



Novembre



Dicembre



■ minore di -4 €cent/lt ■ tra -4 €cent/lt e -2 €cent/lt ■ tra -2 €cent/lt e -1 €cent/lt

■ tra -1 €cent/lt e +1 €cent/lt

■ tra +1 €cent/lt e +2 €cent/lt ■ tra +2 €cent/lt e +4 €cent/lt ■ Maggiore di +4 €cent/lt

Elaborazione Unità di Missione del Garante, BMTI e REF su dati Osservaprezzi Carburanti (MIMIT)

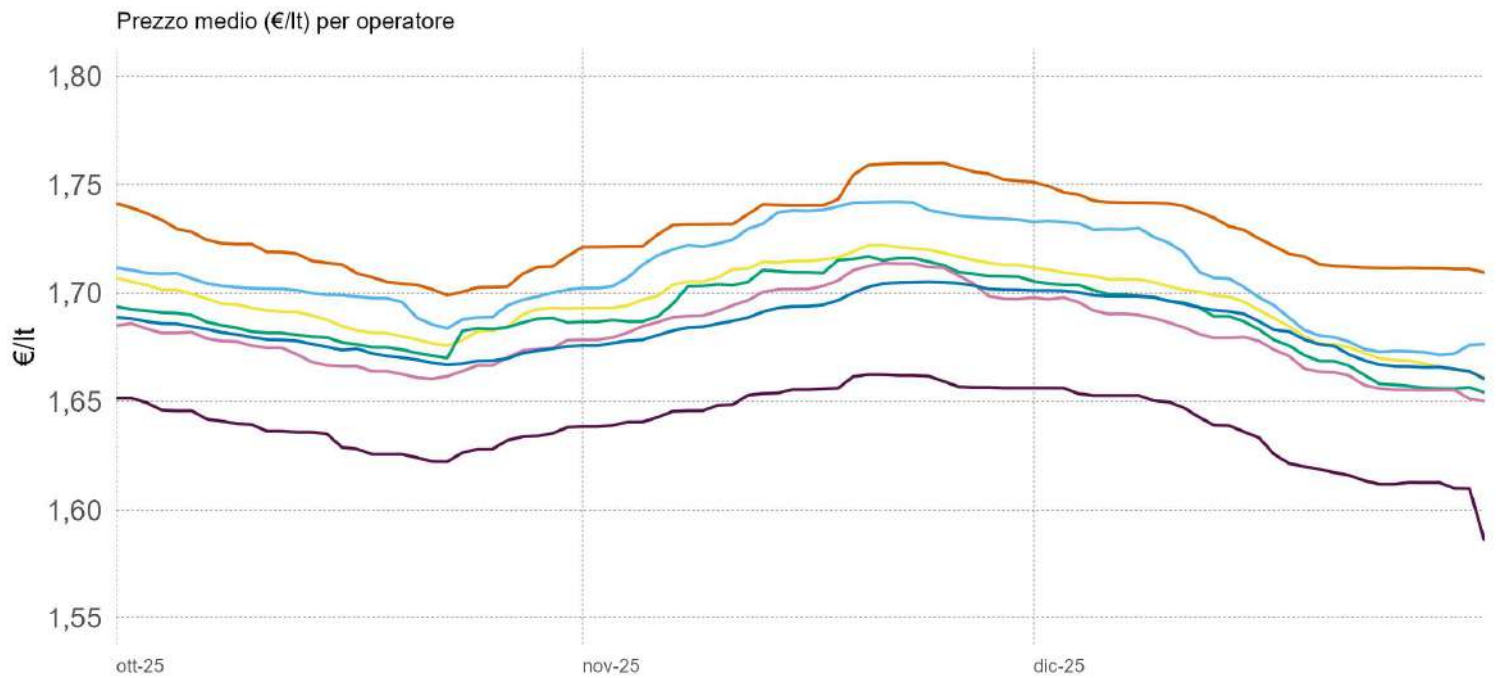


GLI IMPIANTI STRADALI DELL'EMILIA-ROMAGNA

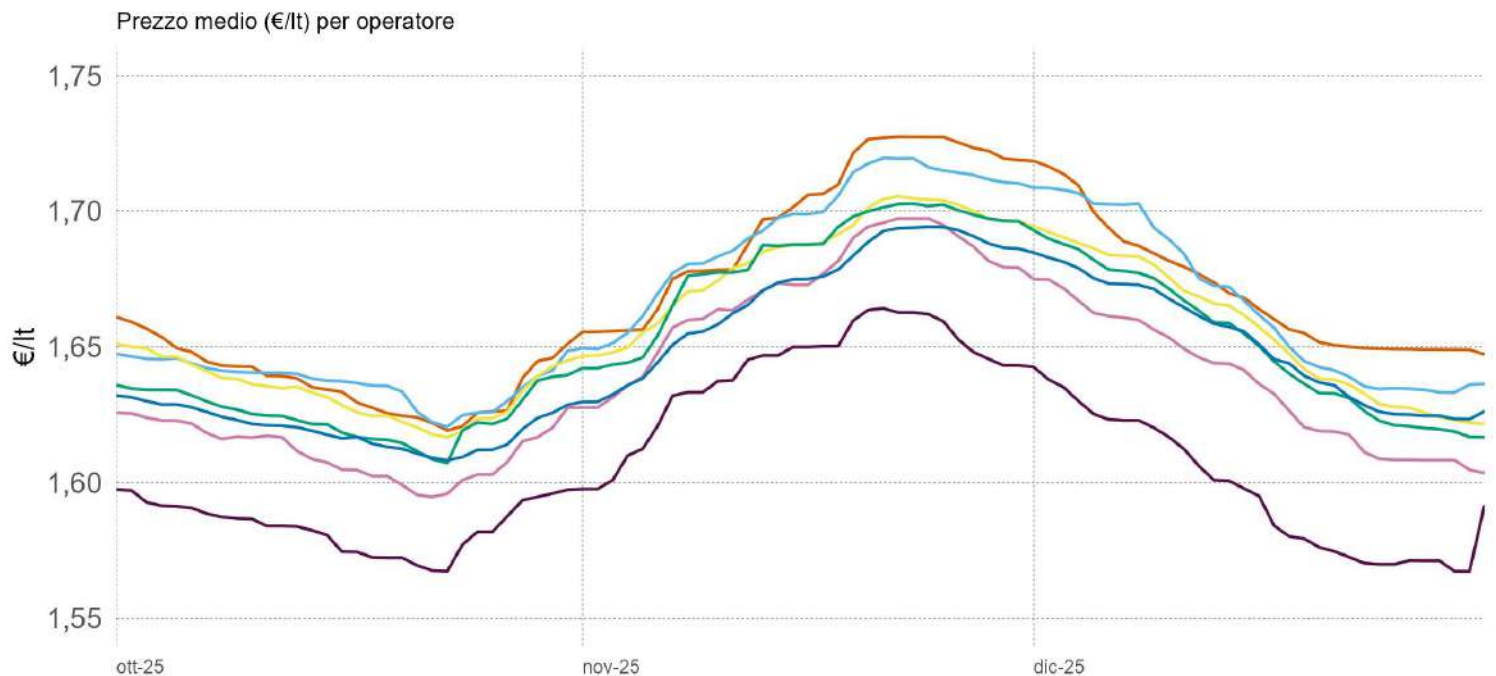
Relazione trimestrale: Ottobre - Dicembre 2025

Impianti in modalità «self» utilizzati per l'elaborazione: benzina 1.639, gasolio 1.626

3.8.7 PREZZO MEDIO REGIONALE DELLA BENZINA PER OPERATORE



3.8.8 PREZZO MEDIO REGIONALE DEL GASOLIO PER OPERATORE



— Agip Eni — Api-lp — Esso — Q8 — Tamoil — GDO — Pompe Bianche/Altre

Elaborazione Unità di Missione del Garante, BMTI e REF su dati Osservaprezzi Carburanti (MIMIT)



GLI IMPIANTI STRADALI DELL'EMILIA-ROMAGNA

Relazione trimestrale: Ottobre - Dicembre 2025

Impianti in modalità «self» utilizzati per l'elaborazione: benzina 1.639, gasolio 1.626

3.8.9 PREZZO MEDIO MENSILE REGIONALE DELLA BENZINA PER OPERATORE

	TOTALE	AGIP-ENI	API-IP	ESSO	Q8	TAMOIL	POMPE GDO	POMPE BIANCHE & Altre Compagnie
<i>n. impianti</i>	1.639	341	276	130	184	100	32	584
T4 - 2025	1,70	1,73	1,71	1,70	1,69	1,68	1,64	1,68
Ottobre	1,69	1,72	1,70	1,69	1,68	1,67	1,64	1,68
Novembre	1,71	1,74	1,73	1,71	1,70	1,70	1,65	1,69
Dicembre	1,69	1,73	1,70	1,69	1,68	1,67	1,63	1,68

3.8.10 PREZZO MEDIO DEI CAPOLUOGHI DEL TRIMESTRE DELLA BENZINA PER OPERATORE

	TOTALE	AGIP ENI	API-IP	ESSO	Q8	TAMOIL	POMPE GDO	POMPE BIANCHE & Altre Compagnie
<i>n. impianti</i>	1.639	341	276	130	184	100	32	584
Media regionale	1,70	1,73	1,71	1,70	1,69	1,68	1,64	1,68
Capoluogo di Regione	1,70	1,72	1,70	1,69	1,70	-	1,63	1,68
Capoluogo di Provincia	1,69	1,72	1,69	1,68	1,68	1,67	1,64	1,66
Ravenna	1,68	1,71	1,69	1,67	1,66	1,68	-	1,66
Piacenza	1,68	1,73	1,69	1,67	1,66	1,65	1,64	1,64
Forlì	1,69	1,71	1,69	1,73	1,69	1,66	-	1,65
Cesena	1,68	1,71	1,70	1,71	1,65	1,68	1,63	1,67
Rimini	1,69	1,75	1,67	1,68	1,69	1,66	-	1,67
Reggio nell'Emilia	1,68	1,72	1,67	1,68	1,68	-	1,65	1,67
Ferrara	1,68	1,70	1,70	1,67	1,68	1,66	1,63	1,65
Parma	1,70	1,73	1,71	1,68	1,70	1,70	-	1,68
Modena	1,69	1,74	1,69	1,69	1,69	1,66	1,63	1,67

NOTA: Il numero di impianti per operatore considera anche chi ha cambiato bandiera nel corso del trimestre; il totale invece rappresenta gli impianti «unici». Pertanto il totale può essere inferiore alla somma degli impianti dei singoli operatori

Elaborazione Unità di Missione del Garante, BMTI e REF su dati Osservaprezzi Carburanti (MIMIT)



GLI IMPIANTI STRADALI DELL'EMILIA-ROMAGNA

Relazione trimestrale: Ottobre - Dicembre 2025

Impianti in modalità «self» utilizzati per l'elaborazione: benzina 1.639, gasolio 1.626

3.8.11 PREZZO MEDIO MENSILE REGIONALE DEL GASOLIO PER OPERATORE

	TOTALE	AGIP ENI	API-IP	ESSO	Q8	TAMOIL	POMPE GDO	POMPE BIANCHE & Altre Compagnie
<i>n. impianti</i>	1.626	340	276	130	184	97	32	575
T4 - 2025	1,65	1,67	1,67	1,66	1,65	1,64	1,61	1,65
Ottobre	1,63	1,64	1,64	1,63	1,62	1,61	1,58	1,62
Novembre	1,68	1,70	1,69	1,68	1,68	1,67	1,64	1,67
Dicembre	1,66	1,67	1,67	1,66	1,65	1,64	1,60	1,65

3.8.12 PREZZO MEDIO DEI CAPOLUOGHI DEL TRIMESTRE DEL GASOLIO PER OPERATORE

	TOTALE	AGIP ENI	API-IP	ESSO	Q8	TAMOIL	POMPE GDO	POMPE BIANCHE & Altre Compagnie
<i>n. impianti</i>	1.626	340	276	130	184	97	32	575
Media regionale	1,65	1,67	1,67	1,66	1,65	1,64	1,61	1,65
Capoluogo di Regione	1,65	1,66	1,64	1,65	1,66	-	1,60	1,64
Capoluogo di Provincia	1,65	1,67	1,65	1,64	1,64	1,63	1,61	1,63
Ravenna	1,65	1,67	1,65	1,65	1,64	1,63	-	1,63
Piacenza	1,64	1,67	1,64	1,62	1,63	1,61	1,61	1,61
Forlì	1,65	1,67	1,65	1,65	1,65	1,62	-	1,62
Cesena	1,64	1,66	1,66	1,66	1,63	1,65	1,60	1,63
Rimini	1,65	1,65	1,63	1,65	1,65	1,63	-	1,64
Reggio nell'Emilia	1,64	1,67	1,63	1,65	1,65	-	1,62	1,63
Ferrara	1,65	1,66	1,66	1,63	1,65	1,62	1,60	1,63
Parma	1,64	1,66	1,65	1,63	1,64	1,63	-	1,63
Modena	1,65	1,68	1,65	1,66	1,65	1,62	1,60	1,63

NOTA: Il numero di impianti per operatore considera anche chi ha cambiato bandiera nel corso del trimestre; il totale invece rappresenta gli impianti «unici». Pertanto il totale può essere inferiore alla somma degli impianti dei singoli operatori

Elaborazione Unità di Missione del Garante, BMTI e REF su dati Osservaprezzi Carburanti (MIMIT)

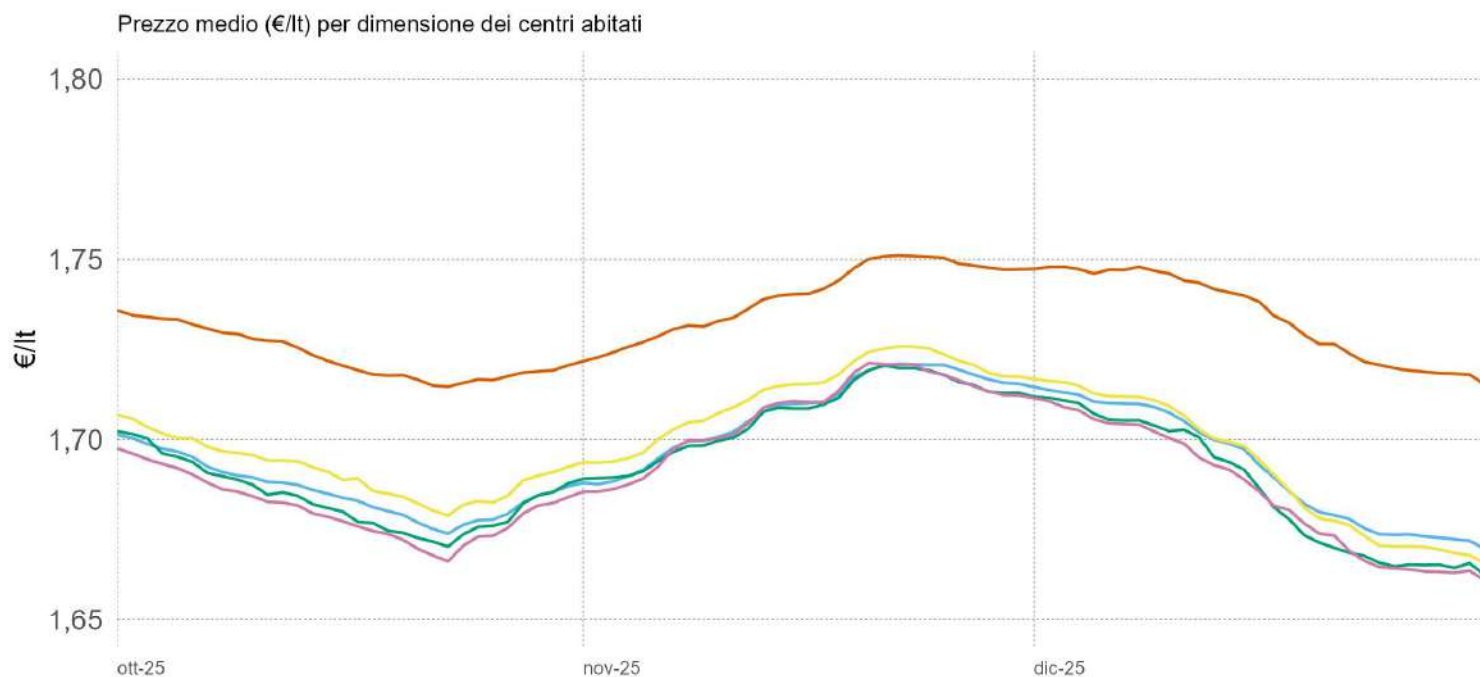


GLI IMPIANTI STRADALI DELL'EMILIA-ROMAGNA

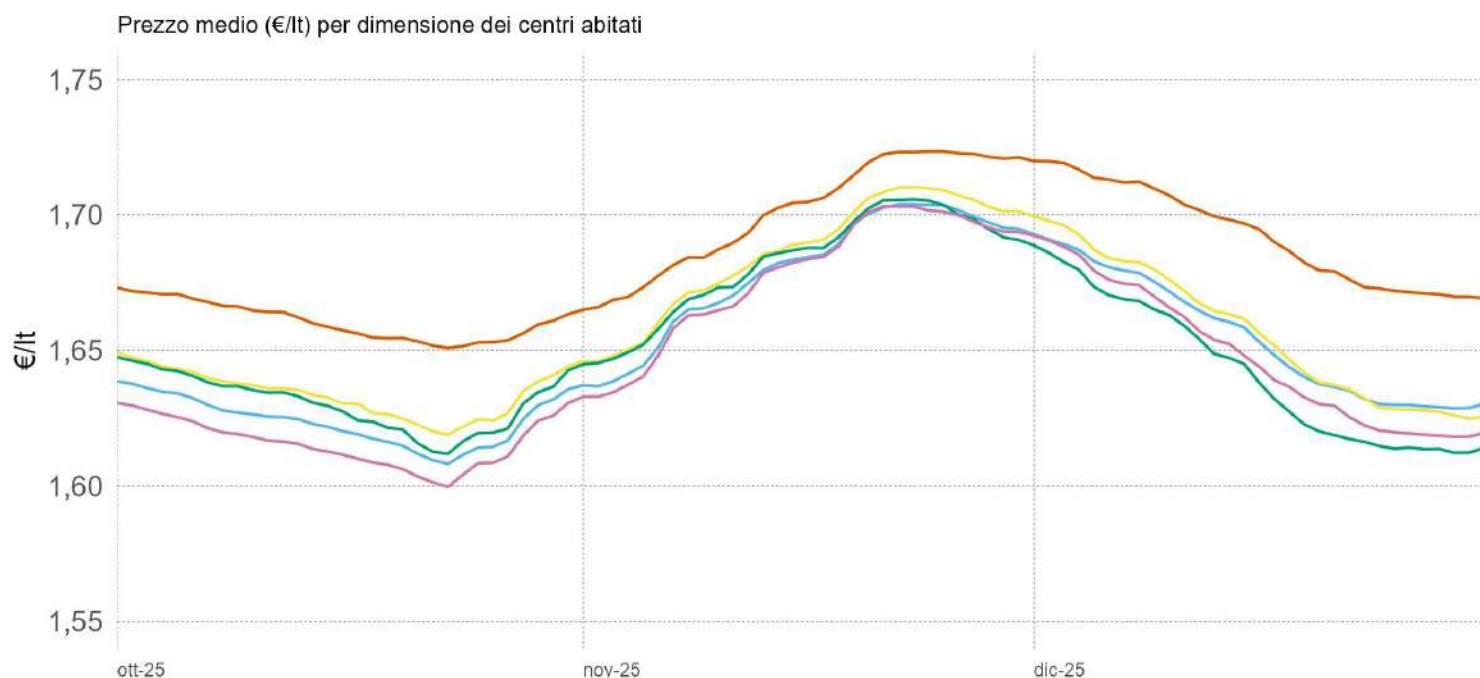
Relazione trimestrale: Ottobre - Dicembre 2025

Impianti in modalità «self» utilizzati per l'elaborazione: benzina 1.639, gasolio 1.626

3.8.13 PREZZO MEDIO REGIONALE DELLA BENZINA PER DIMENSIONE DEI CENTRI ABITATI



3.8.14 PREZZO MEDIO REGIONALE DEL GASOLIO PER DIMENSIONE DEI CENTRI ABITATI



0-5.000 ab. 5.001-20.000 ab. 20.001-50.000 ab. 50.001-100.000 ab. +100.000 ab.

Elaborazione Unità di Missione del Garante, BMTI e REF su dati Osservaprezzi Carburanti (MIMIT)

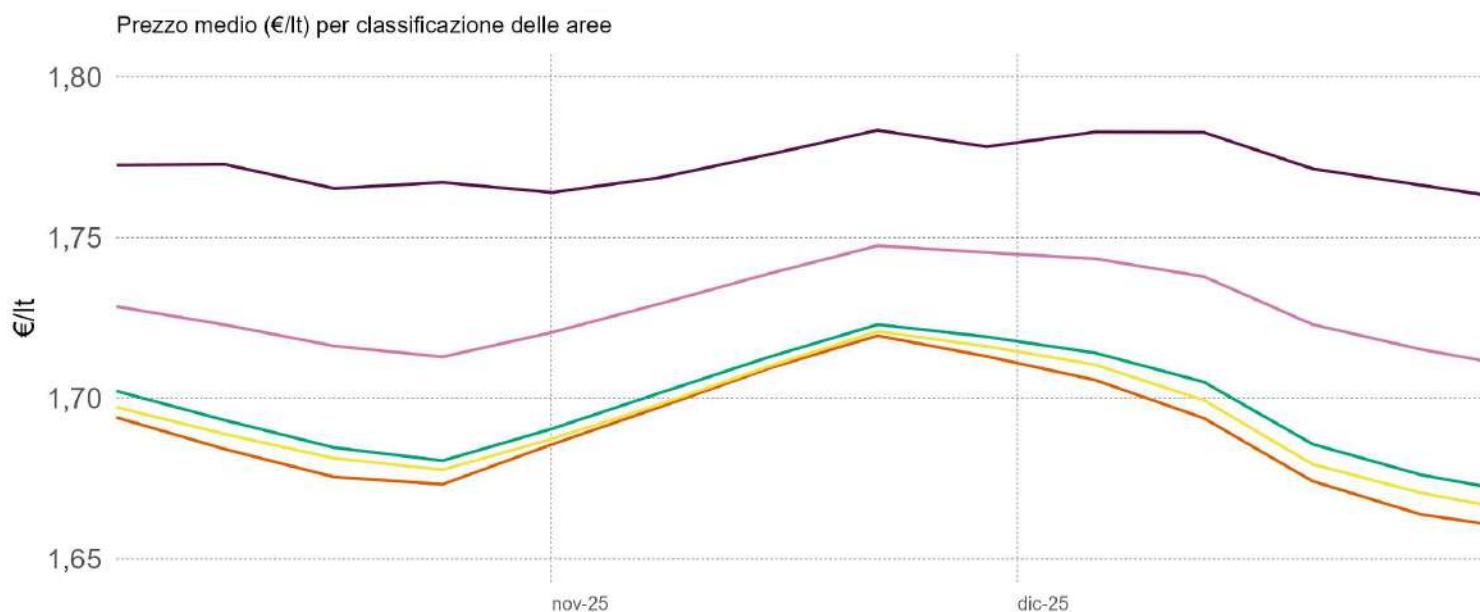


GLI IMPIANTI STRADALI DELL'EMILIA-ROMAGNA

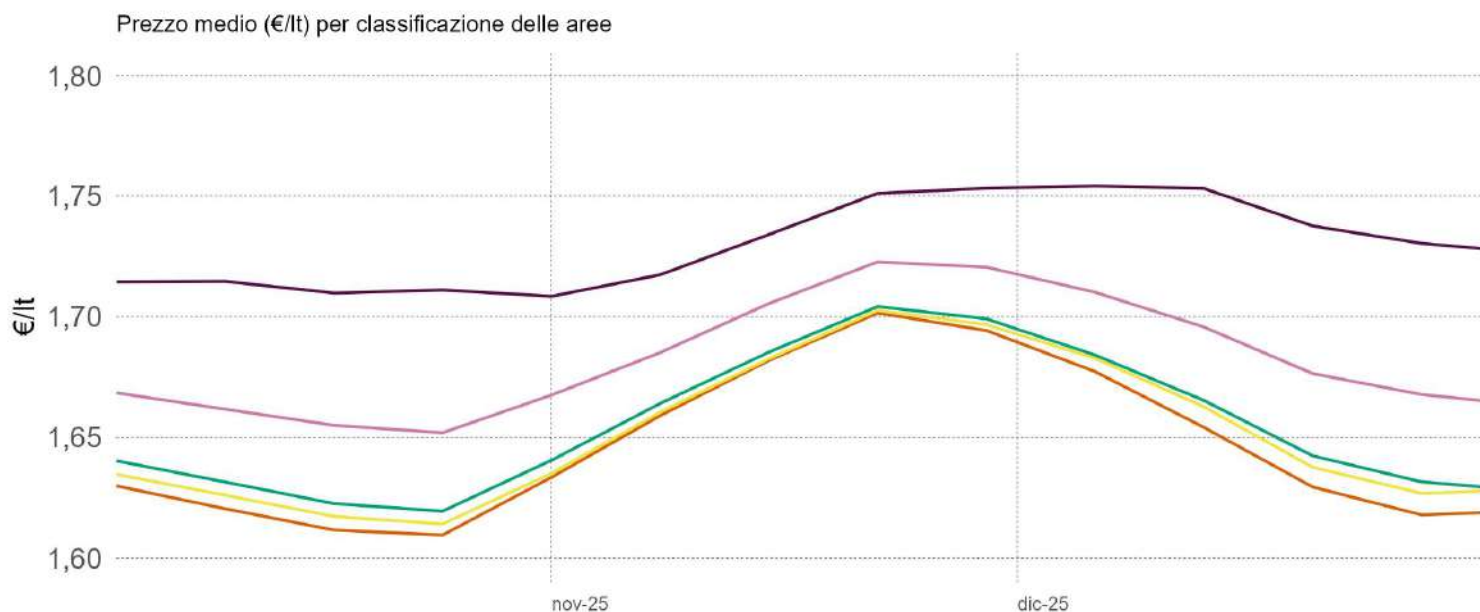
Relazione trimestrale: Ottobre - Dicembre 2025

Impianti in modalità «self» utilizzati per l'elaborazione: benzina 1.639, gasolio 1.626

3.8.15 PREZZO MEDIO REGIONALE DELLA BENZINA PER CLASSIFICAZIONE DELLE AREE



3.8.16 PREZZO MEDIO REGIONALE DEL GASOLIO PER CLASSIFICAZIONE DELLE AREE



- A - Polo
- B - Polo intercomunale
- C - Cintura
- D - Intermedio
- E - Periferico
- F - Ultraperiferico

La classificazione delle aree interne parte dall'individuazione dei poli (A) e dei poli intercomunali (B), ovvero dei centri abitati che hanno accesso a determinati servizi; gli altri centri vengono poi classificati in base alla distanza dai poli e corrispondono a C - Cintura ($t < 20'$); D - Intermedio ($20' < t < 40'$); E - Periferico ($40' < t < 75'$); F - Ultraperiferico ($t > 75'$)

NOTA : Si rappresenta la media settimanale

Elaborazione Unità di Missione del Garante, BMTI e REF su dati Osservaprezzi Carburanti (MIMIT)



GLI IMPIANTI STRADALI DELL'EMILIA-ROMAGNA

Relazione trimestrale: Ottobre - Dicembre 2025

Impianti in modalità «self» utilizzati per l'elaborazione: benzina 1.639, gasolio 1.626

3.8.17 PREZZO MEDIO REGIONALE DELLA BENZINA PER DIMENSIONE DEI CENTRI ABITATI

	TOTALE	0-5.000 ab	5.001-20.000 ab	20.001-50.000 ab	50.001 - 100.000 ab	100.000 + ab
<i>n. impianti</i>	1.639	169	588	244	105	533
T4 - 2025	1,70	1,73	1,70	1,70	1,69	1,69
Ottobre	1,69	1,72	1,69	1,69	1,68	1,68
Novembre	1,71	1,74	1,71	1,71	1,71	1,71
Dicembre	1,69	1,73	1,69	1,69	1,69	1,69

3.8.18 PREZZO MEDIO REGIONALE DELLA BENZINA PER CLASSIFICAZIONE DELLE AREE

	TOTALE	A		B	C	D	E	F
		Polo	Polo Intercomunale		Cintura	Intermedio	Periferico	Ultraperiferico
<i>n. impianti</i>	1.639	679	-	-	524	275	135	26
T4 - 2025	1,70	1,69	-	-	1,69	1,70	1,73	1,77
Ottobre	1,69	1,68	-	-	1,69	1,69	1,72	1,77
Novembre	1,71	1,71	-	-	1,71	1,71	1,74	1,78
Dicembre	1,69	1,69	-	-	1,69	1,70	1,73	1,78

3.8.19 PREZZO MEDIO REGIONALE DEL GASOLIO PER DIMENSIONE DEI CENTRI ABITATI

	TOTALE	0-5.000 ab	5.001-20.000 ab	20.001-50.000 ab	50.001 - 100.000 ab	100.000 + ab
<i>n. impianti</i>	1.626	167	579	243	105	532
T4 - 2025	1,65	1,68	1,65	1,66	1,65	1,65
Ottobre	1,63	1,66	1,62	1,63	1,63	1,62
Novembre	1,68	1,70	1,68	1,69	1,68	1,68
Dicembre	1,66	1,69	1,65	1,66	1,64	1,65

3.8.20 PREZZO MEDIO REGIONALE DEL GASOLIO PER CLASSIFICAZIONE DELLE AREE

	TOTALE	A		B	C	D	E	F
		Polo	Polo Intercomunale		Cintura	Intermedio	Periferico	Ultraperiferico
<i>n. impianti</i>	1.626	677	-	-	516	273	134	26
T4 - 2025	1,65	1,65	-	-	1,65	1,66	1,68	1,73
Ottobre	1,63	1,62	-	-	1,62	1,63	1,66	1,71
Novembre	1,68	1,68	-	-	1,68	1,68	1,70	1,73
Dicembre	1,66	1,65	-	-	1,65	1,66	1,69	1,74

NOTA: il totale del n. impianti della classificazione delle aree potrebbe essere superiore alla somma delle singole aree, poiché, causa fusioni comunali, non è stato possibile assegnare ciascun Comune alla area corrispondente.

Elaborazione Unità di Missione del Garante, BMTI e REF su dati Osservaprezzi Carburanti (MIMIT)

