

3. I PREZZI DEI CARBURANTI PER AUTOTRAZIONE: FOCUS REGIONALI

Fonti e Glossario:

- **Benzina e Gasolio - Prezzo alla pompa:** prezzo del carburante in modalità self incluse le tasse (accisa e IVA) (fonte: Osservaprezzi Carburanti MIMIT*)
- **Dispersione:** variabilità dei prezzi intorno alla media (deviazione standard dei prezzi medi settimanali)
- **Dimensione dei centri abitati:** i Comuni sono stati divisi in 5 diverse fasce in base alla popolazione censita da ISTAT nel 2022 (0-5.000 ab., 5.001-20.000 ab., 20.001-50.000 ab., 50.001-100.000 ab., 100.000 o + ab.)
- **Aree interne:** Nella definizione elaborata dalla Strategia Nazionale del Dipartimento per le politiche di coesione, le Aree Interne sono quelle aree “significativamente distanti dai centri di offerta di servizi essenziali” (di istruzione, salute e mobilità) ovvero quei comuni o aggregazioni di comuni individuati come Poli e Poli intercomunali. La classificazione dei restanti comuni è stata ottenuta sulla base di un indicatore di accessibilità calcolato in termini di minuti di percorrenza rispetto al polo più prossimo: A – Polo; B - Polo intercomunale; C – Cintura ($t < 20'$); D – Intermedio ($20' < t < 40'$); E – Periferico ($40' < t < 75'$); F – Ultraperiferico ($t > 75'$).

* Nelle elaborazioni non si è tenuto conto dei dati anomali quando considerabili come errori di comunicazione e non prezzi effettivamente praticati (nel trimestre si tratta di un impatto non superiore a 5 impianti ogni 10.000)



3.9 TOSCANA

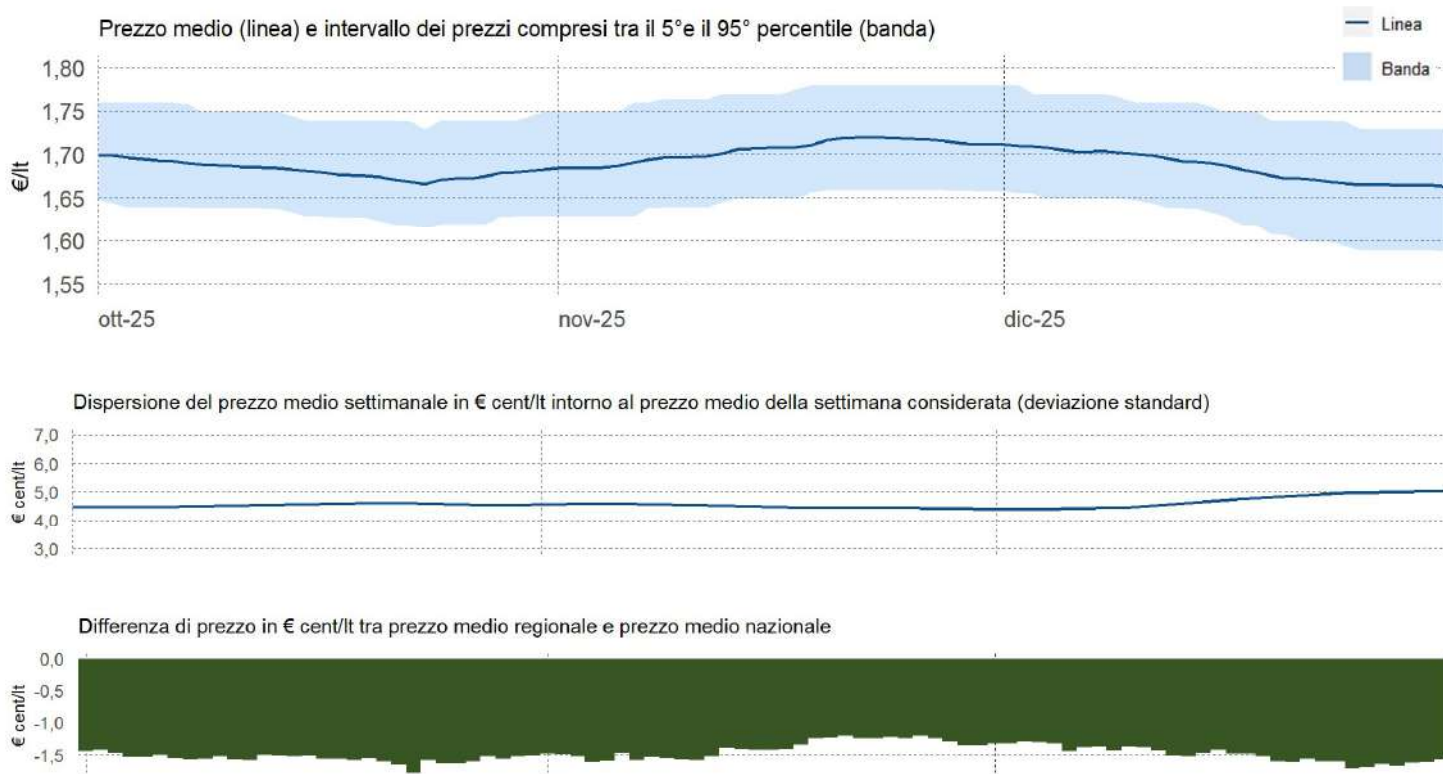


GLI IMPIANTI STRADALI DELLA TOSCANA

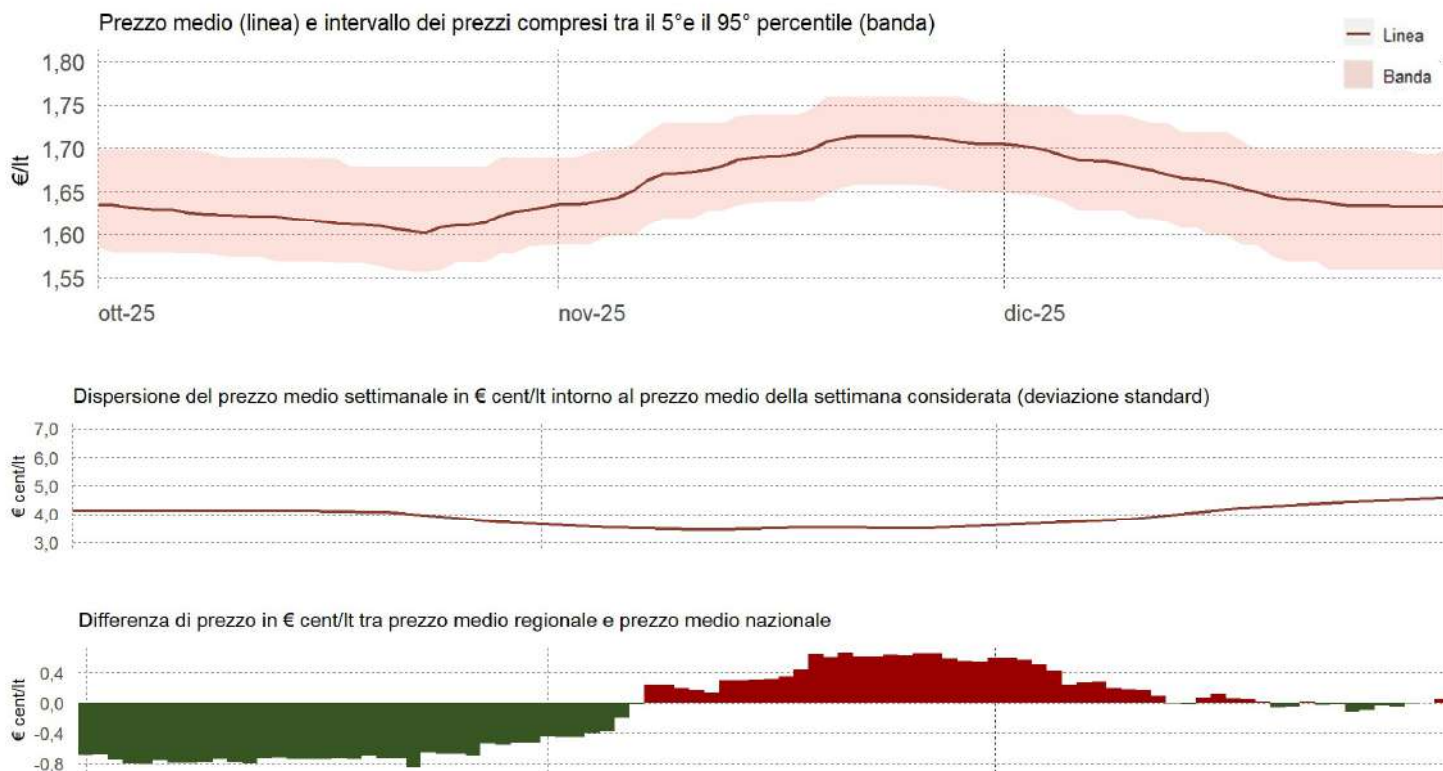
Relazione trimestrale: Ottobre - Dicembre 2025

Impianti in modalità «self» utilizzati per l'elaborazione: benzina 1.434, gasolio 1.434

3.9.1 PREZZO MEDIO, DISPERSIONE E SCOSTAMENTO DELLA BENZINA



3.9.2 PREZZO MEDIO, DISPERSIONE E SCOSTAMENTO DEL GASOLIO



Elaborazione Unità di Missione del Garante, BMTI e REF su dati Osservaprezzi Carburanti (MIMIT)



GLI IMPIANTI STRADALI DELLA TOSCANA

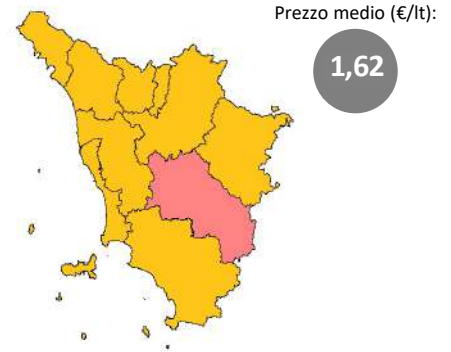
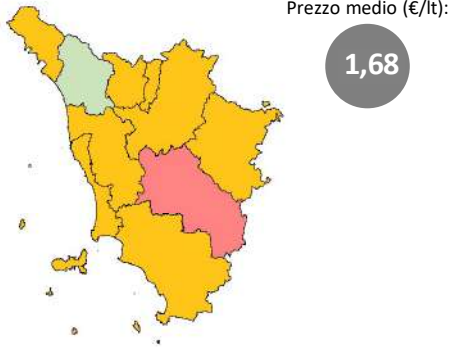
Relazione trimestrale: Ottobre - Dicembre 2025

Impianti in modalità «self» utilizzati per l'elaborazione: benzina 1.434, gasolio 1.434

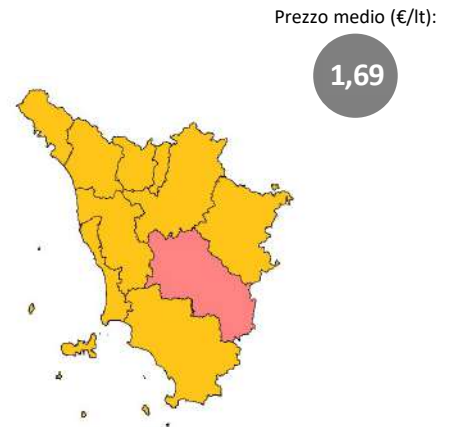
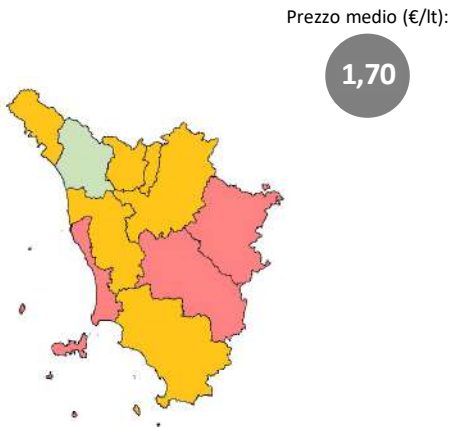
3.9.3 PREZZI PROVINCIALI MEDI DELLA BENZINA (VARIAZIONI RISPETTO AL PREZZO REGIONALE MEDIO)

3.9.4 PREZZI PROVINCIALI MEDI DEL GASOLIO (VARIAZIONI RISPETTO AL PREZZO REGIONALE MEDIO)

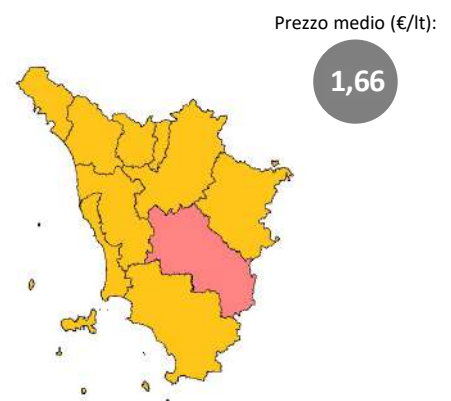
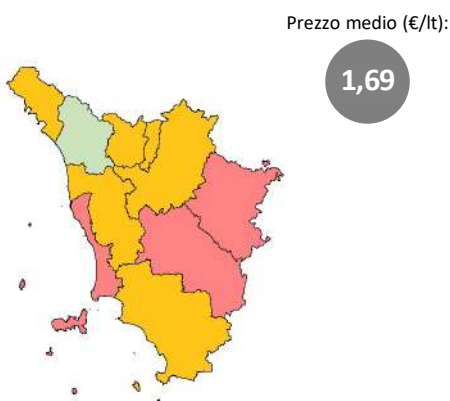
Ottobre



Novembre



Dicembre



- minore di -4 €cent/lt
- tra -4 €cent/lt e -2 €cent/lt
- tra -2 €cent/lt e -1 €cent/lt
- tra -1 €cent/lt e +1 €cent/lt
- tra +1 €cent/lt e +2 €cent/lt
- tra +2 €cent/lt e +4 €cent/lt
- Maggiore di +4 €cent/lt

Elaborazione Unità di Missione del Garante, BMTI e REF su dati Osservaprezzi Carburanti (MIMIT)



GLI IMPIANTI STRADALI DELLA TOSCANA

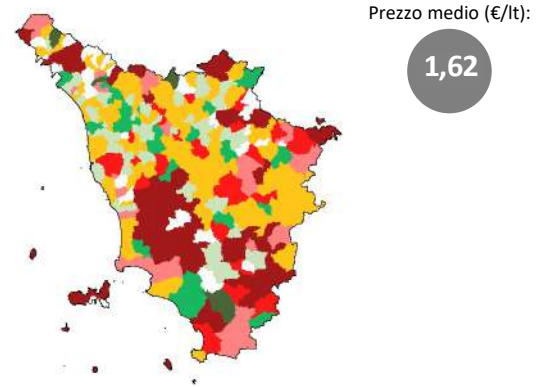
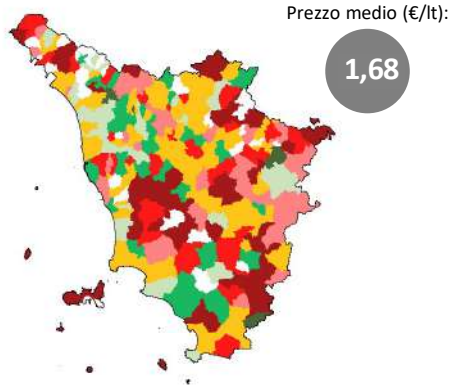
Relazione trimestrale: Ottobre - Dicembre 2025

Impianti in modalità «self» utilizzati per l'elaborazione: benzina 1.434, gasolio 1.434

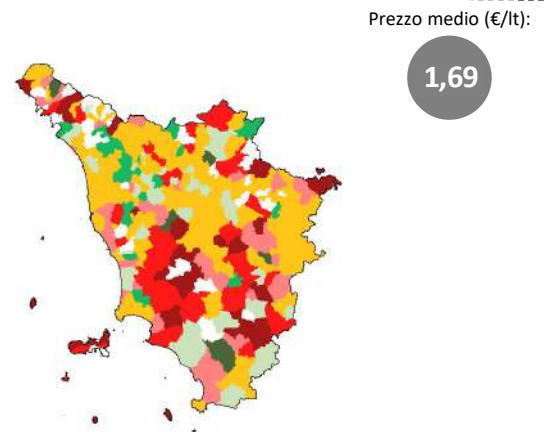
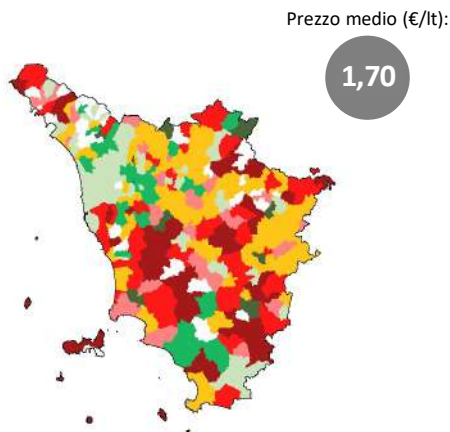
3.9.5 PREZZI COMUNALI MEDI DELLA BENZINA (VARIAZIONI RISPETTO AL PREZZO REGIONALE MEDIO)

3.9.6 PREZZI COMUNALI MEDI DEL GASOLIO (VARIAZIONI RISPETTO AL PREZZO REGIONALE MEDIO)

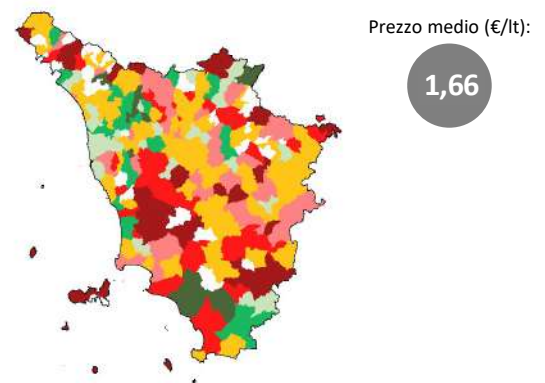
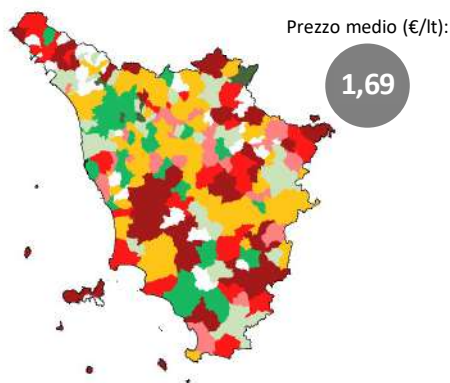
Ottobre



Novembre



Dicembre



■ minore di -4 €cent/lt ■ tra -4 €cent/lt e -2 €cent/lt ■ tra -2 €cent/lt e -1 €cent/lt

■ tra -1 €cent/lt e +1 €cent/lt

■ tra +1 €cent/lt e +2 €cent/lt ■ tra +2 €cent/lt e +4 €cent/lt ■ Maggiore di +4 €cent/lt

Elaborazione Unità di Missione del Garante, BMTI e REF su dati Osservaprezzi Carburanti (MIMIT)

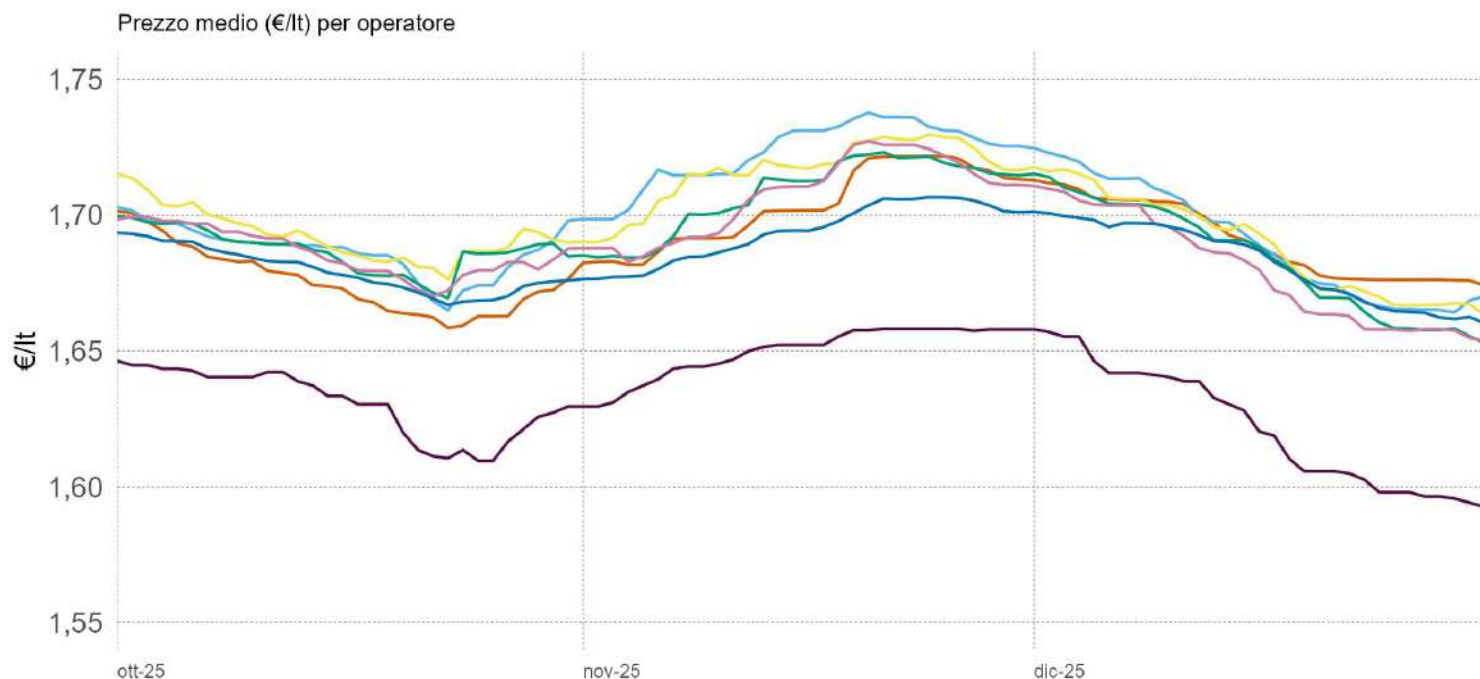


GLI IMPIANTI STRADALI DELLA TOSCANA

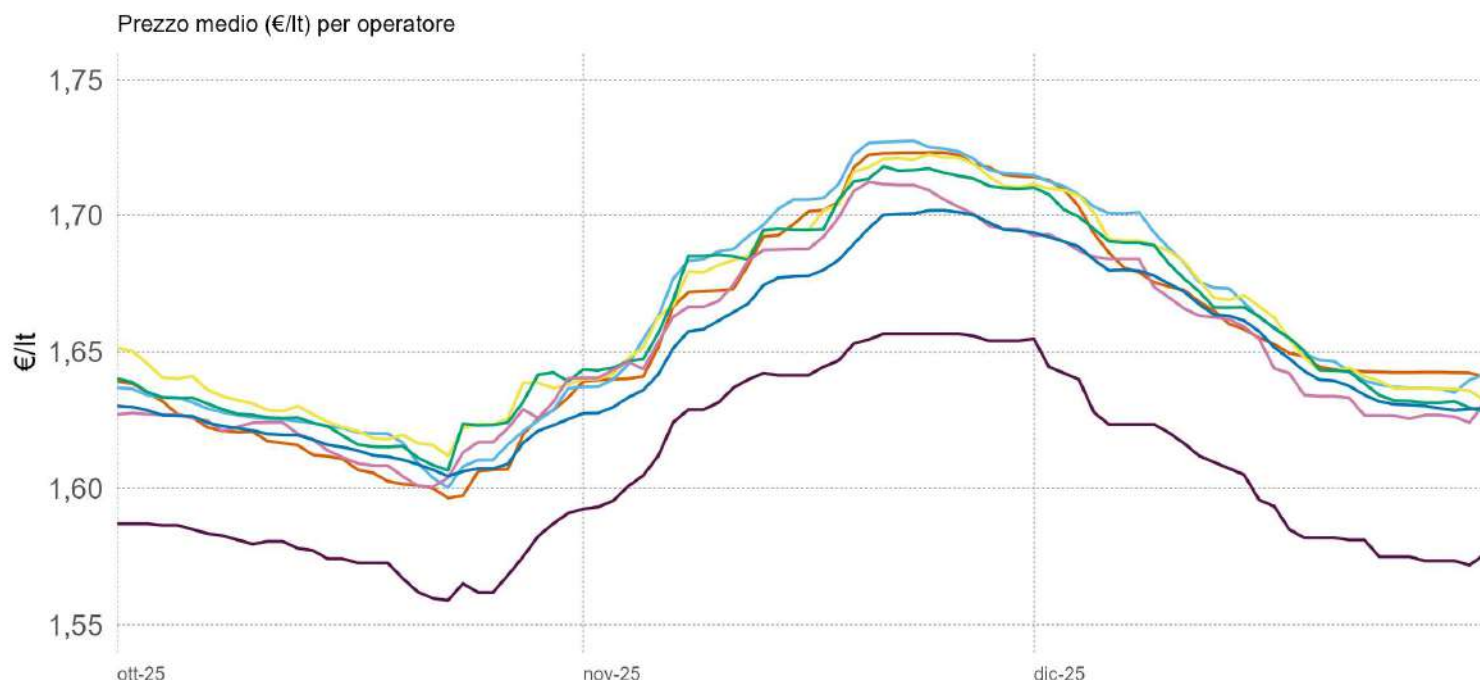
Relazione trimestrale: Ottobre - Dicembre 2025

Impianti in modalità «self» utilizzati per l'elaborazione: benzina 1.434, gasolio 1.434

3.9.7 PREZZO MEDIO REGIONALE DELLA BENZINA PER OPERATORE



3.9.8 PREZZO MEDIO REGIONALE DEL GASOLIO PER OPERATORE



Agip Eni Api-Ip Esso Q8 Tamoil GDO Pompe Bianche/Altre

Elaborazione Unità di Missione del Garante, BMTI e REF su dati Osservaprezzi Carburanti (MIMIT)



GLI IMPIANTI STRADALI DELLA TOSCANA

Relazione trimestrale: Ottobre - Dicembre 2025

Impianti in modalità «self» utilizzati per l'elaborazione: benzina 1.434, gasolio 1.434

3.9.9 PREZZO MEDIO MENSILE REGIONALE DELLA BENZINA PER OPERATORE

	TOTALE	AGIP-ENI	API-IP	ESSO	Q8	TAMOIL	POMPE GDO	POMPE BIANCHE & Altre Compagnie
<i>n. impianti</i>	1.434	301	254	121	195	87	13	462
T4 - 2025	1,69	1,69	1,70	1,70	1,69	1,69	1,63	1,68
Ottobre	1,68	1,68	1,69	1,69	1,69	1,69	1,63	1,68
Novembre	1,70	1,70	1,72	1,72	1,71	1,71	1,65	1,69
Dicembre	1,69	1,69	1,69	1,69	1,68	1,68	1,62	1,68

3.9.10 PREZZO MEDIO DEI CAPOLUOGHI DEL TRIMESTRE DELLA BENZINA PER OPERATORE

	TOTALE	AGIP ENI	API-IP	ESSO	Q8	TAMOIL	POMPE GDO	POMPE BIANCHE & Altre Compagnie
<i>n. impianti</i>	1.434	301	254	121	195	87	13	462
Media regionale	1,69	1,69	1,70	1,70	1,69	1,69	1,63	1,68
Capoluogo di Regione	1,68	1,69	1,69	1,68	1,68	1,66	-	1,67
Capoluogo di Provincia	1,68	1,68	1,69	1,69	1,67	1,68	1,63	1,67
Livorno	1,67	1,68	1,67	1,66	1,67	1,67	-	1,67
Massa	1,68	1,68	1,70	1,71	1,67	1,69	1,68	1,68
Lucca	1,67	1,67	1,69	1,67	1,68	1,64	1,63	1,67
Pistoia	1,69	1,69	1,69	1,71	1,69	1,71	1,63	1,69
Siena	1,69	1,70	1,70	1,70	1,70	1,68	-	1,67
Arezzo	1,68	1,67	1,68	1,70	1,68	1,72	-	1,66
Pisa	1,68	1,67	1,75	1,70	1,66	1,68	-	1,66
Grosseto	1,66	1,66	1,67	1,69	1,64	1,65	1,61	1,65
Prato	1,69	1,69	1,70	1,71	1,69	1,68	1,62	1,67

NOTA: Con esclusivo riferimento ai grafici 3.9.13 e 3.9.14, ed alle tabelle 3.9.9, 3.9.10, 3.9.11 e 3.9.12 non sono state considerate per le elaborazioni le comunicazioni del 25 dicembre di un impianto di Api-IP, di un singolo impianto di Q8 il 25 e 26 dicembre e di un singolo impianto di Q8 del 10 dicembre, considerate come anomale.

NOTA: Il numero di impianti per operatore considera anche chi ha cambiato bandiera nel corso del trimestre; il totale invece rappresenta gli impianti «unici». Pertanto il totale può essere inferiore alla somma degli impianti dei singoli operatori

Elaborazione Unità di Missione del Garante, BMTI e REF su dati Osservaprezzi Carburanti (MIMIT)



GLI IMPIANTI STRADALI DELLA TOSCANA

Relazione trimestrale: Ottobre - Dicembre 2025

Impianti in modalità «self» utilizzati per l'elaborazione: benzina 1.434, gasolio 1.434

3.9.11 PREZZO MEDIO MENSILE REGIONALE DEL GASOLIO PER OPERATORE

	TOTALE	AGIP ENI	API-IP	ESSO	Q8	TAMOIL	POMPE GDO	POMPE BIANCHE & Altre Compagnie
<i>n. impianti</i>	1.434	301	254	121	195	87	13	462
T4 - 2025	1,66	1,66	1,66	1,66	1,66	1,65	1,60	1,65
Ottobre	1,62	1,62	1,62	1,63	1,63	1,62	1,58	1,62
Novembre	1,69	1,69	1,70	1,69	1,69	1,68	1,64	1,67
Dicembre	1,66	1,66	1,67	1,67	1,66	1,65	1,60	1,66

3.9.12 PREZZO MEDIO DEI CAPOLUOGHI DEL TRIMESTRE DEL GASOLIO PER OPERATORE

	TOTALE	AGIP ENI	API-IP	ESSO	Q8	TAMOIL	POMPE GDO	POMPE BIANCHE & Altre Compagnie
<i>n. impianti</i>	1.434	301	254	121	195	87	13	462
Media regionale	1,66	1,66	1,66	1,66	1,66	1,65	1,60	1,65
Capoluogo di Regione	1,65	1,66	1,65	1,65	1,65	1,63	-	1,63
Capoluogo di Provincia	1,65	1,65	1,65	1,66	1,64	1,65	1,60	1,64
Livorno	1,64	1,65	1,64	1,65	1,65	1,64	-	1,64
Massa	1,64	1,65	1,65	1,65	1,63	1,63	1,64	1,64
Lucca	1,65	1,65	1,66	1,65	1,65	1,61	1,60	1,64
Pistoia	1,66	1,66	1,66	1,68	1,66	1,68	1,60	1,66
Siena	1,65	1,65	1,65	1,66	1,66	1,64	-	1,63
Arezzo	1,65	1,65	1,65	1,67	1,66	1,67	-	1,63
Pisa	1,65	1,64	1,69	1,67	1,63	1,63	-	1,63
Grosseto	1,63	1,65	1,63	1,64	1,61	1,60	1,57	1,62
Prato	1,65	1,66	1,66	1,66	1,66	1,65	1,60	1,64

NOTA: Con esclusivo riferimento ai grafici 3.9.13 e 3.9.14, ed alle tabelle 3.9.9, 3.9.10, 3.9.11 e 3.9.12 non sono state considerate per le elaborazioni le comunicazioni del 25 dicembre di un impianto di Api-IP, di un singolo impianto di Q8 il 25 e 26 dicembre e di un singolo impianto di Q8 del 10 dicembre, considerate come anomale.

NOTA: Il numero di impianti per operatore considera anche chi ha cambiato bandiera nel corso del trimestre; il totale invece rappresenta gli impianti «unici». Pertanto il totale può essere inferiore alla somma degli impianti dei singoli operatori

Elaborazione Unità di Missione del Garante, BMTI e REF su dati Osservaprezzi Carburanti (MIMIT)

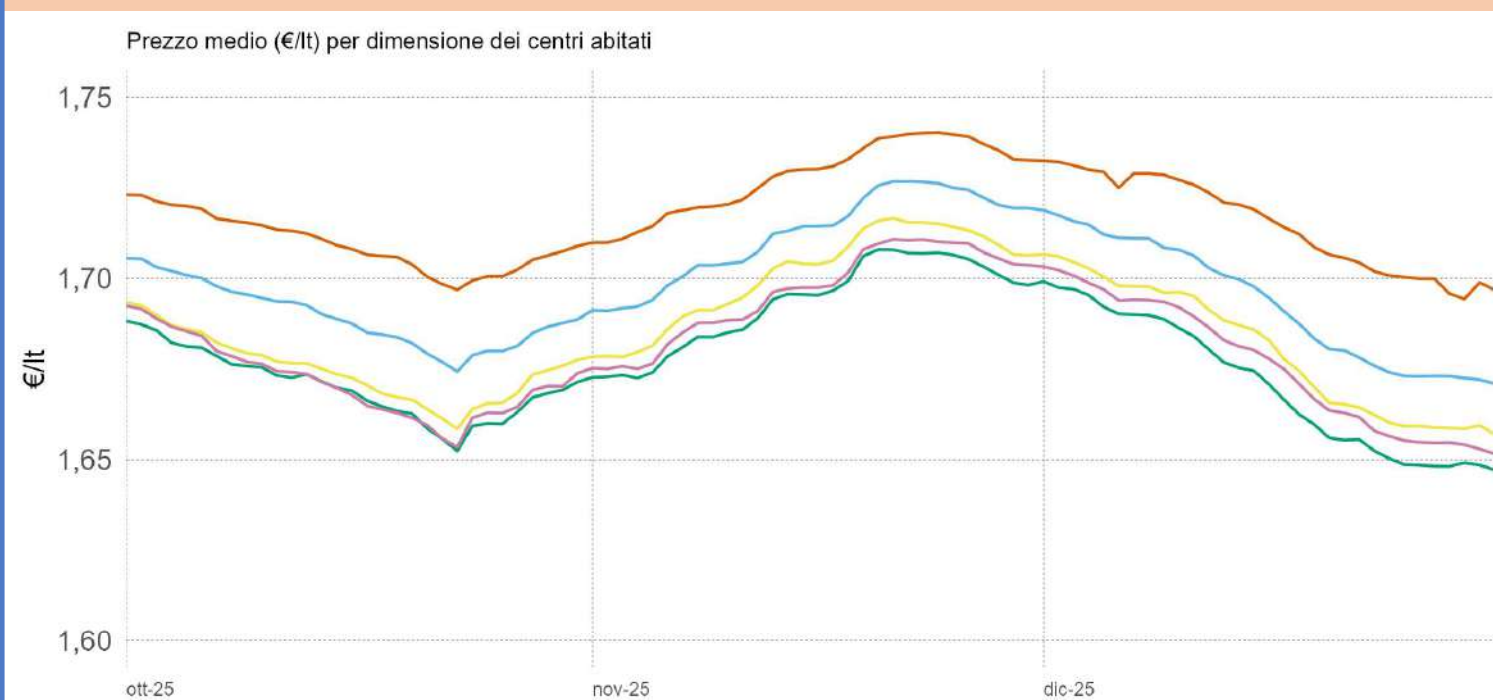


GLI IMPIANTI STRADALI DELLA TOSCANA

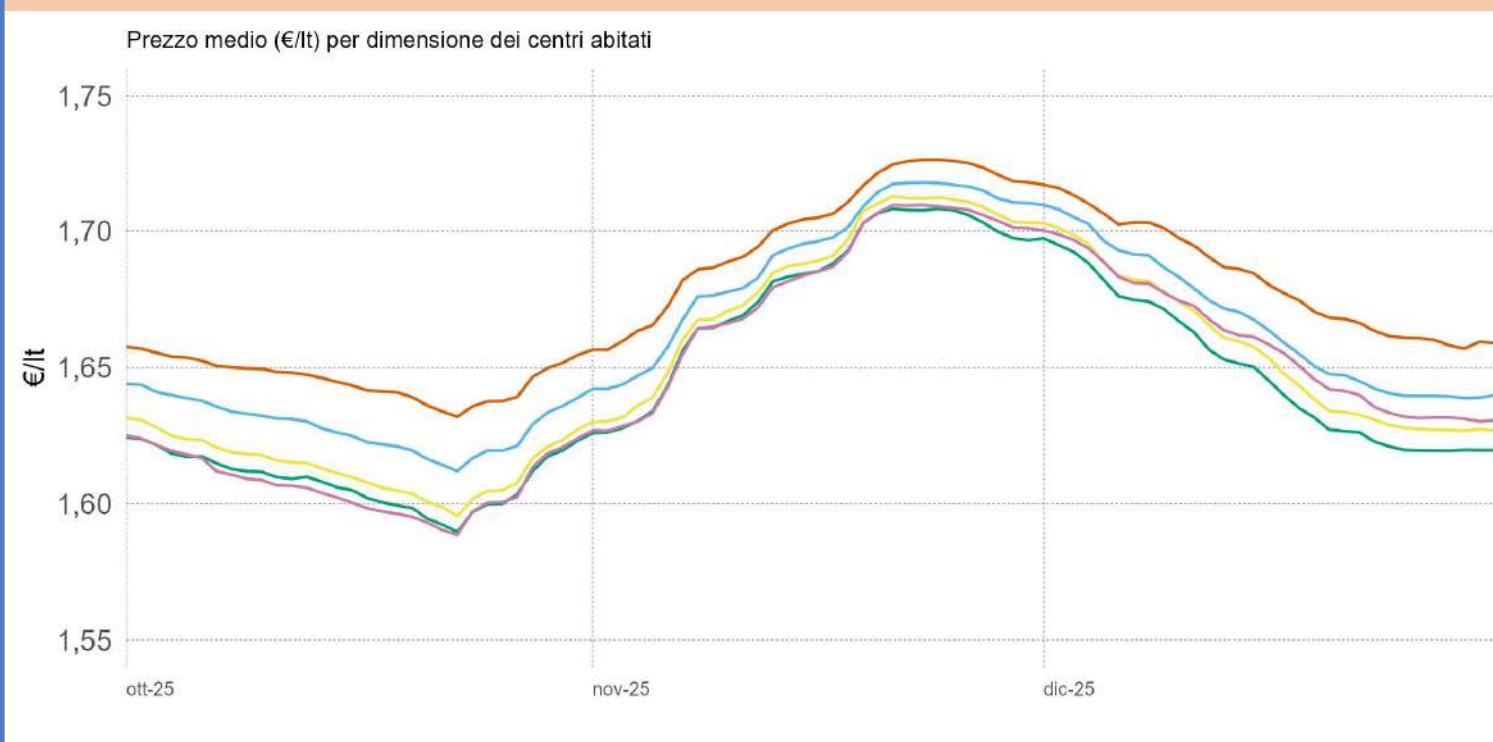
Relazione trimestrale: Ottobre - Dicembre 2025

Impianti in modalità «self» utilizzati per l'elaborazione: benzina 1.434, gasolio 1.434

3.9.13 PREZZO MEDIO REGIONALE DELLA BENZINA PER DIMENSIONE DEI CENTRI ABITATI



3.9.14 PREZZO MEDIO REGIONALE DEL GASOLIO PER DIMENSIONE DEI CENTRI ABITATI



0-5.000 ab. 5.001-20.000 ab. 20.001-50.000 ab. 50.001-100.000 ab. +100.000 ab.

Elaborazione Unità di Missione del Garante, BMTI e REF su dati Osservaprezzi Carburanti (MIMIT)

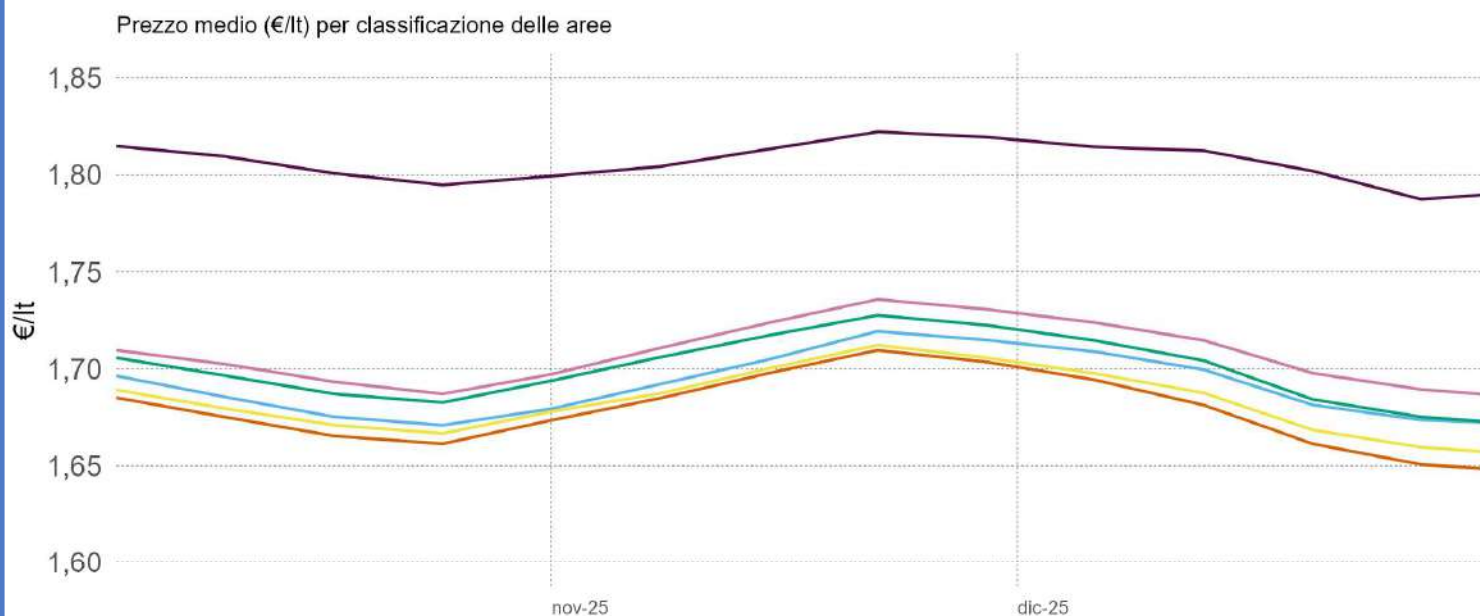


GLI IMPIANTI STRADALI DELLA TOSCANA

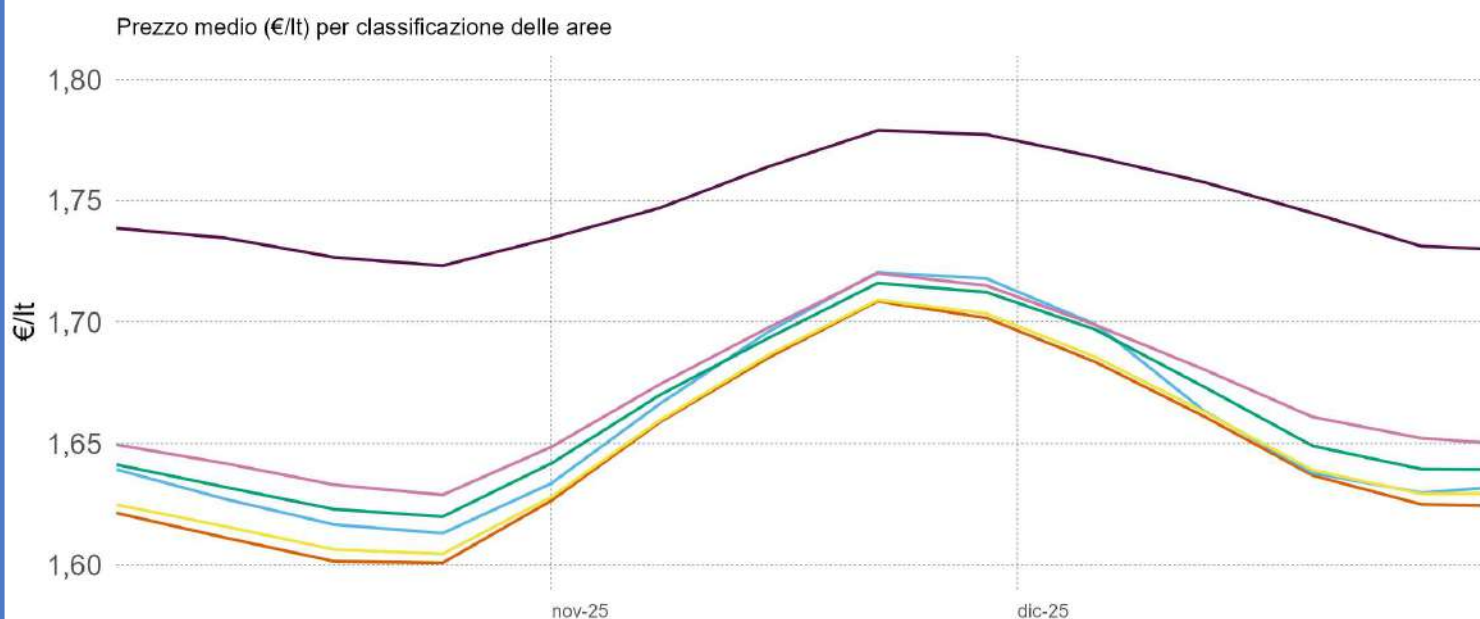
Relazione trimestrale: Ottobre - Dicembre 2025

Impianti in modalità «self» utilizzati per l'elaborazione: benzina 1.434, gasolio 1.434

3.9.15 PREZZO MEDIO REGIONALE DELLA BENZINA PER CLASSIFICAZIONE DELLE AREE



3.9.16 PREZZO MEDIO REGIONALE DEL GASOLIO PER CLASSIFICAZIONE DELLE AREE



- | | | |
|------------------------|----------------|---------------------|
| A - Polo | C - Cintura | E - Periferico |
| B - Polo intercomunale | D - Intermedio | F - Ultraperiferico |

La classificazione delle aree interne parte dall'individuazione dei poli (A) e dei poli intercomunali (B), ovvero dei centri abitati che hanno accesso a determinati servizi; gli altri centri vengono poi classificati in base alla distanza dai poli e corrispondono a C - Cintura ($t < 20'$); D - Intermedio ($20' < t < 40'$); E - Periferico ($40' < t < 75'$); F - Ultraperiferico ($t > 75'$)

NOTA : Si rappresenta la media settimanale

Elaborazione Unità di Missione del Garante, BMTI e REF su dati Osservaprezzi Carburanti (MIMIT)



GLI IMPIANTI STRADALI DELLA TOSCANA

Relazione trimestrale: Ottobre - Dicembre 2025

Impianti in modalità «self» utilizzati per l'elaborazione: benzina 1.434, gasolio 1.434

3.9.17 PREZZO MEDIO REGIONALE DELLA BENZINA PER DIMENSIONE DEI CENTRI ABITATI

	TOTALE	0-5.000 ab	5.001-20.000 ab	20.001-50.000 ab	50.001 - 100.000 ab	100.000 + ab
<i>n. impianti</i>	1.434	169	448	303	303	211
T4 - 2025	1,69	1,72	1,70	1,69	1,68	1,68
Ottobre	1,68	1,71	1,69	1,68	1,67	1,67
Novembre	1,70	1,73	1,71	1,70	1,69	1,70
Dicembre	1,69	1,71	1,69	1,68	1,67	1,68

3.9.18 PREZZO MEDIO REGIONALE DELLA BENZINA PER CLASSIFICAZIONE DELLE AREE

	TOTALE	A		B	C	D	E	F
		Polo	Polo Intercomunale		Cintura	Intermedio	Periferico	Ultraperiferico
<i>n. impianti</i>	1.434	523		41	452	210	182	26
T4 - 2025	1,69	1,68		1,69	1,68	1,70	1,71	1,81
Ottobre	1,68	1,67		1,68	1,68	1,69	1,70	1,80
Novembre	1,70	1,70		1,70	1,70	1,72	1,72	1,81
Dicembre	1,69	1,67		1,69	1,68	1,70	1,71	1,80

3.9.19 PREZZO MEDIO REGIONALE DEL GASOLIO PER DIMENSIONE DEI CENTRI ABITATI

	TOTALE	0-5.000 ab	5.001-20.000 ab	20.001-50.000 ab	50.001 - 100.000 ab	100.000 + ab
<i>n. impianti</i>	1.434	169	448	303	303	211
T4 - 2025	1,66	1,68	1,66	1,65	1,64	1,65
Ottobre	1,62	1,65	1,63	1,61	1,61	1,61
Novembre	1,69	1,70	1,69	1,68	1,68	1,68
Dicembre	1,66	1,68	1,67	1,66	1,65	1,66

3.9.20 PREZZO MEDIO REGIONALE DEL GASOLIO PER CLASSIFICAZIONE DELLE AREE

	TOTALE	A		B	C	D	E	F
		Polo	Polo Intercomunale		Cintura	Intermedio	Periferico	Ultraperiferico
<i>n. impianti</i>	1.434	523		41	452	210	182	26
T4 - 2025	1,66	1,65		1,66	1,65	1,66	1,67	1,75
Ottobre	1,62	1,61		1,62	1,61	1,63	1,64	1,73
Novembre	1,69	1,68		1,69	1,68	1,69	1,69	1,76
Dicembre	1,66	1,65		1,66	1,66	1,67	1,67	1,75

NOTA: il totale del n. impianti della classificazione delle aree potrebbe essere superiore alla somma delle singole aree, poiché, causa fusioni comunali, non è stato possibile assegnare ciascun Comune alla area corrispondente.

Elaborazione Unità di Missione del Garante, BMTI e REF su dati Osservaprezzi Carburanti (MIMIT)





3.10 UMBRIA

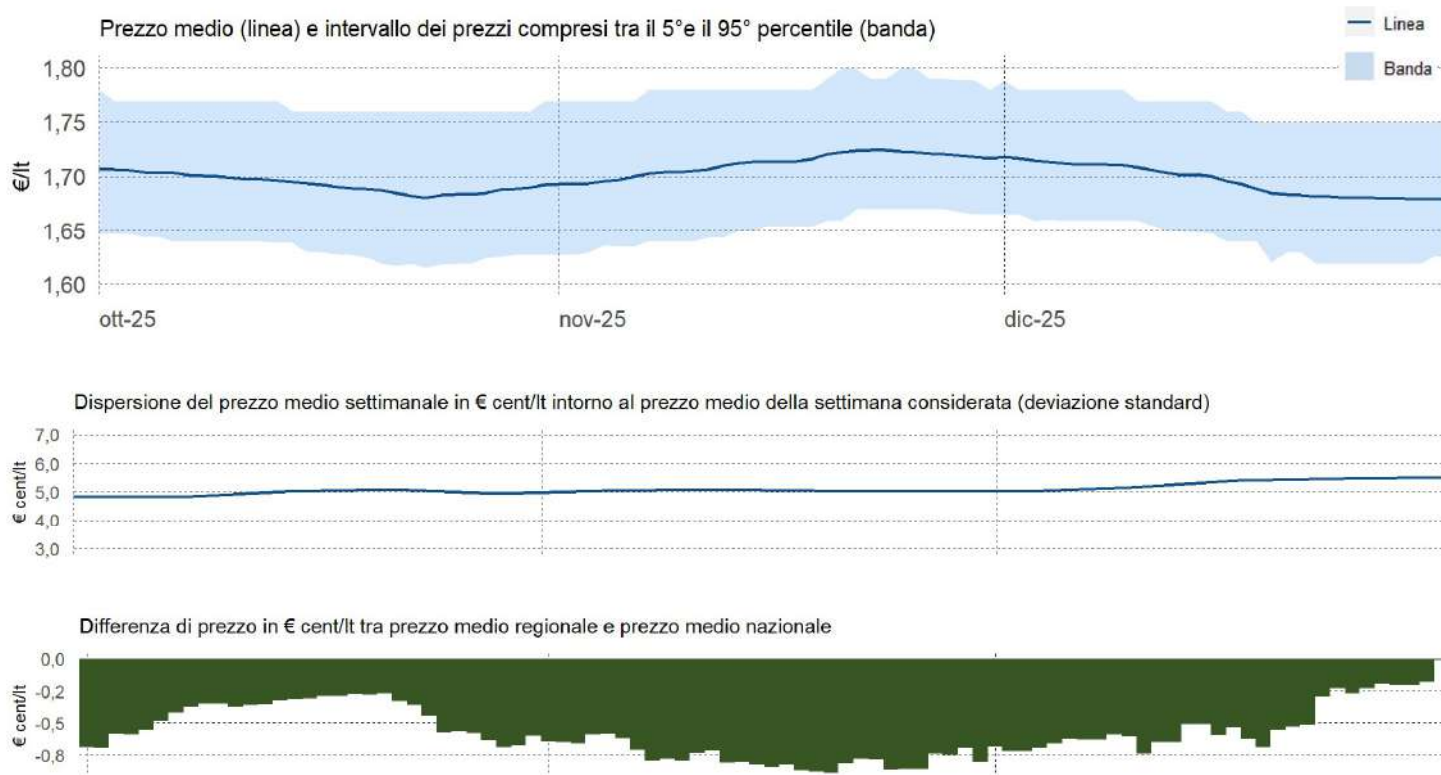


GLI IMPIANTI STRADALI DELL'UMBRIA

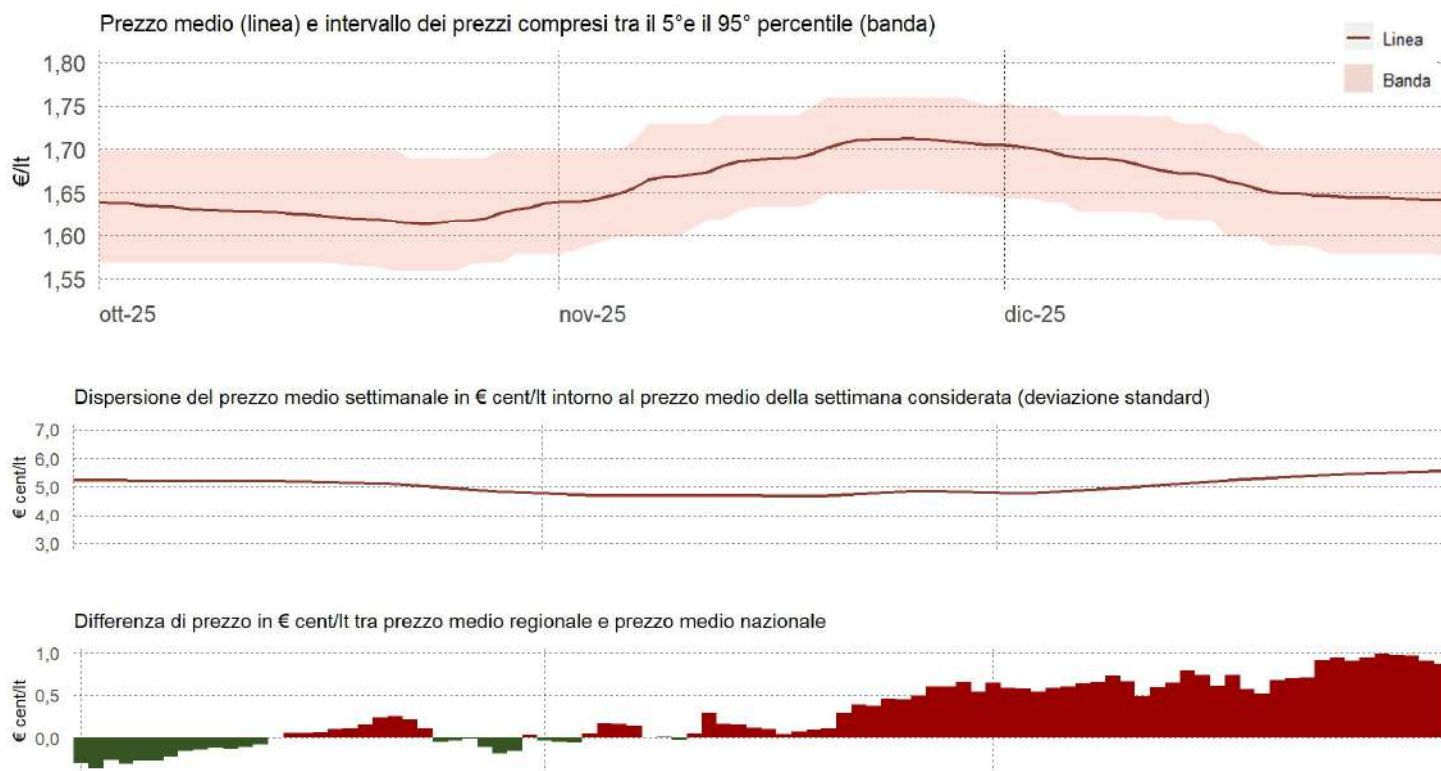
Relazione trimestrale: Ottobre - Dicembre 2025

Impianti in modalità «self» utilizzati per l'elaborazione: benzina 417, gasolio 414

3.10.1 PREZZO MEDIO, DISPERSIONE E SCOSTAMENTO DELLA BENZINA



3.10.2 PREZZO MEDIO, DISPERSIONE E SCOSTAMENTO DEL GASOLIO



Elaborazione Unità di Missione del Garante, BMTI e REF su dati Osservaprezzi Carburanti (MIMIT)



GLI IMPIANTI STRADALI DELL'UMBRIA

Relazione trimestrale: Ottobre - Dicembre 2025

Impianti in modalità «self» utilizzati per l'elaborazione: benzina 417, gasolio 414

3.10.3 PREZZI PROVINCIALI MEDI DELLA BENZINA (VARIAZIONI RISPETTO AL PREZZO REGIONALE MEDIO)

3.10.4 PREZZI PROVINCIALI MEDI DEL GASOLIO (VARIAZIONI RISPETTO AL PREZZO REGIONALE MEDIO)

Ottobre



Prezzo medio (€/lt):

1,69

Prezzo medio (€/lt):

1,63



Novembre



Prezzo medio (€/lt):

1,71

Prezzo medio (€/lt):

1,68



Dicembre



Prezzo medio (€/lt):

1,70

Prezzo medio (€/lt):

1,67



■ minore di -4 €cent/lt ■ tra -4 €cent/lt e -2 €cent/lt ■ tra -2 €cent/lt e -1 €cent/lt

■ tra -1 €cent/lt e +1 €cent/lt

■ tra +1 €cent/lt e +2 €cent/lt ■ tra +2 €cent/lt e +4 €cent/lt ■ Maggiore di +4 €cent/lt

Elaborazione Unità di Missione del Garante, BMTI e REF su dati Osservaprezzi Carburanti (MIMIT)



GLI IMPIANTI STRADALI DELL'UMBRIA

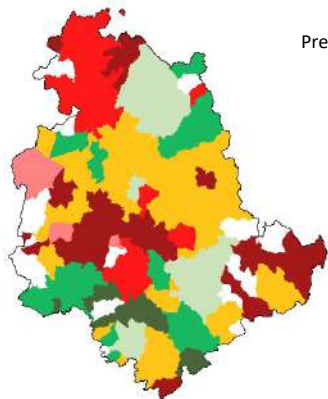
Relazione trimestrale: Ottobre - Dicembre 2025

Impianti in modalità «self» utilizzati per l'elaborazione: benzina 417, gasolio 414

3.10.5 PREZZI COMUNALI MEDI DELLA BENZINA (VARIAZIONI RISPETTO AL PREZZO REGIONALE MEDIO)

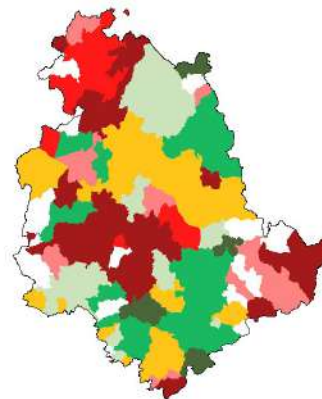
3.10.6 PREZZI COMUNALI MEDI DEL GASOLIO (VARIAZIONI RISPETTO AL PREZZO REGIONALE MEDIO)

Ottobre



Prezzo medio (€/lt):

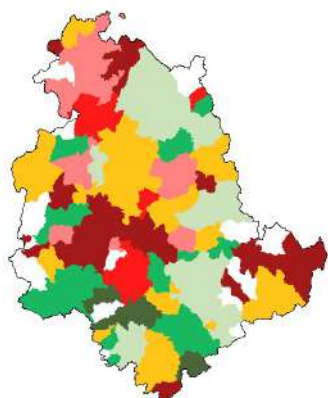
1,69



Prezzo medio (€/lt):

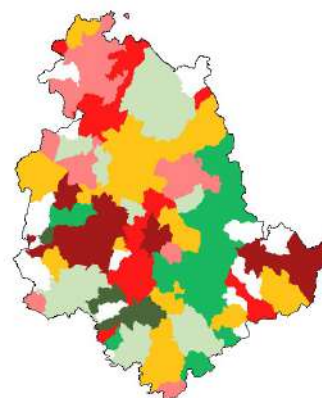
1,63

Novembre



Prezzo medio (€/lt):

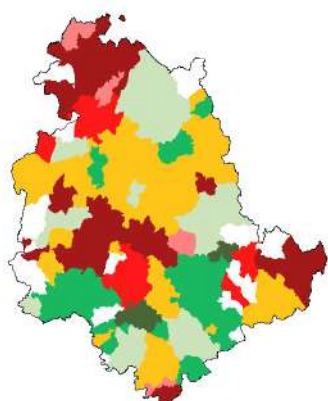
1,71



Prezzo medio (€/lt):

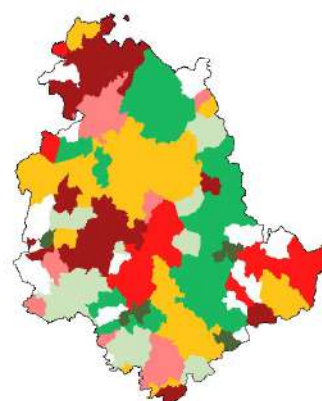
1,68

Dicembre



Prezzo medio (€/lt):

1,70



Prezzo medio (€/lt):

1,67

■ minore di -4 €cent/lt ■ tra -4 €cent/lt e -2 €cent/lt ■ tra -2 €cent/lt e -1 €cent/lt

■ tra -1 €cent/lt e +1 €cent/lt

■ tra +1 €cent/lt e +2 €cent/lt ■ tra +2 €cent/lt e +4 €cent/lt ■ Maggiore di +4 €cent/lt

Elaborazione Unità di Missione del Garante, BMTI e REF su dati Osservaprezzi Carburanti (MIMIT)

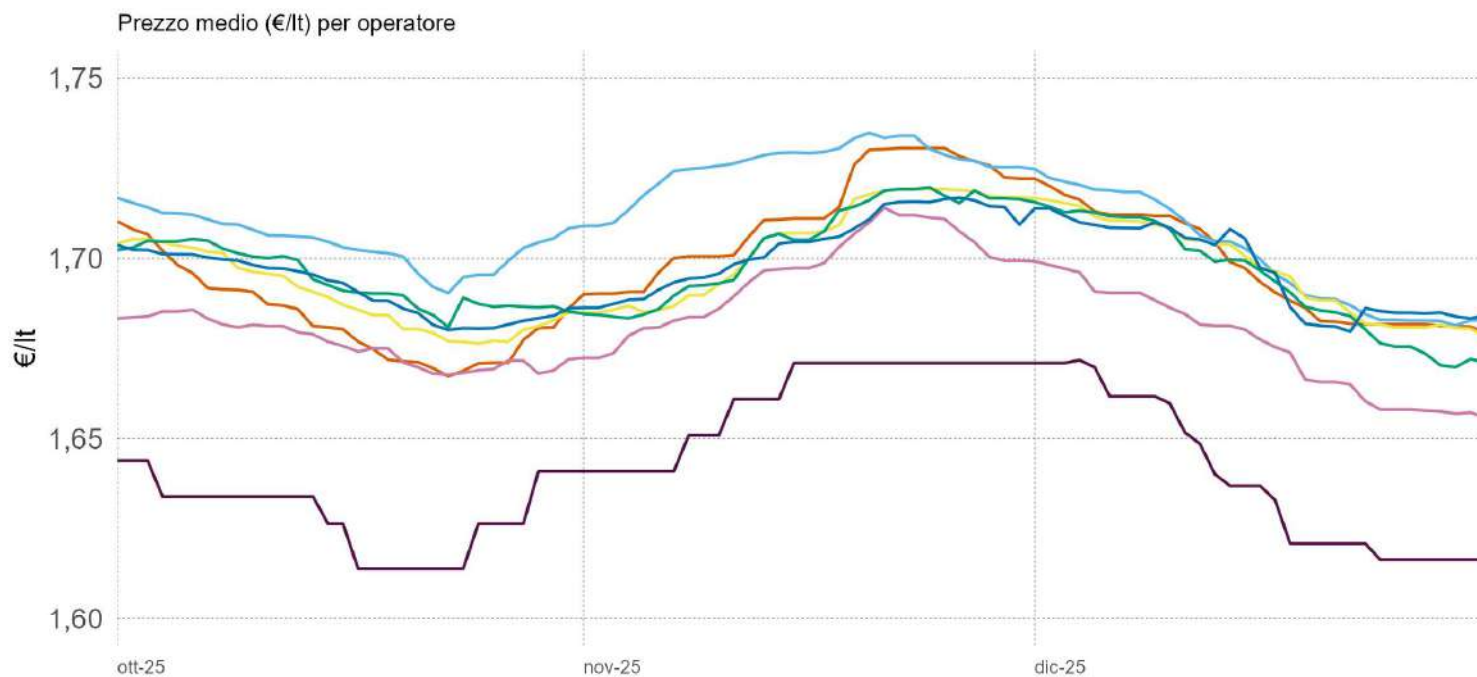


GLI IMPIANTI STRADALI DELL'UMBRIA

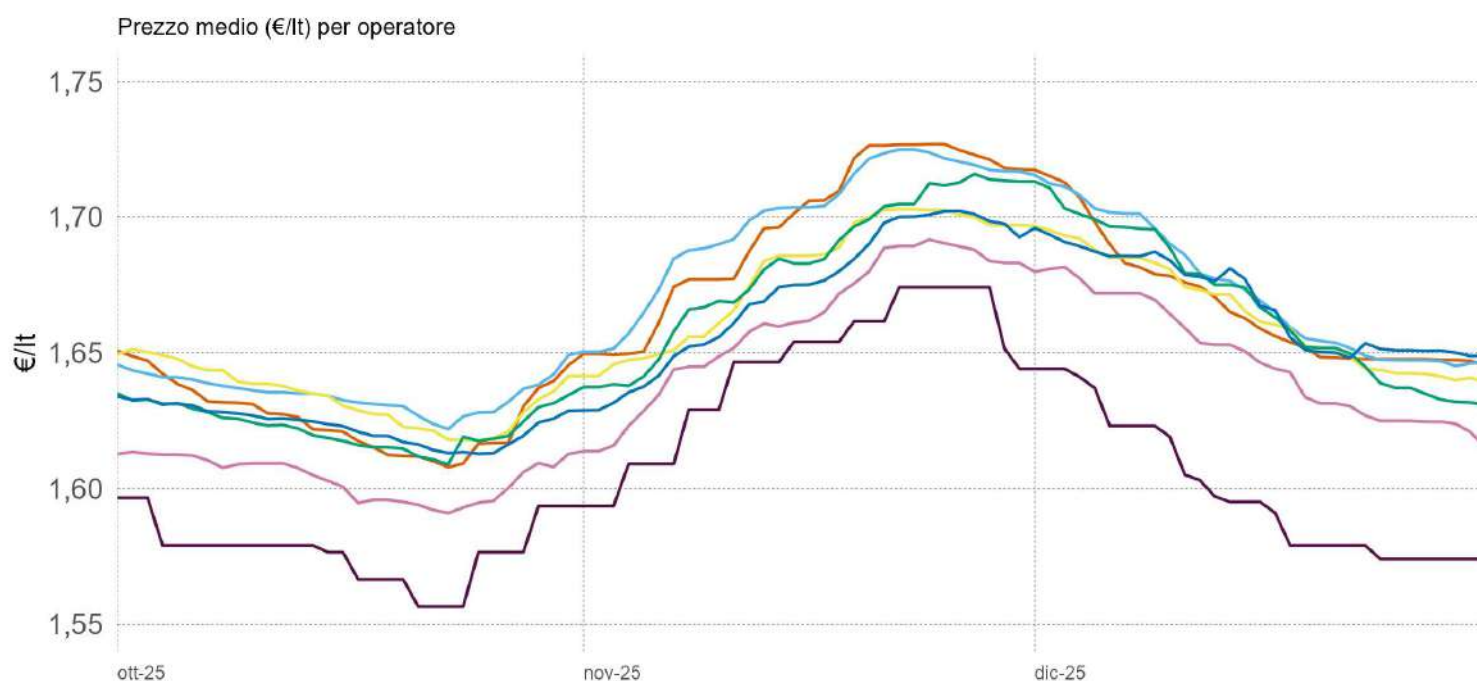
Relazione trimestrale: Ottobre - Dicembre 2025

Impianti in modalità «self» utilizzati per l'elaborazione: benzina 417, gasolio 414

3.10.7 PREZZO MEDIO REGIONALE DELLA BENZINA PER OPERATORE



3.10.8 PREZZO MEDIO REGIONALE DEL GASOLIO PER OPERATORE



Agip Eni Api-Ip Esso Q8 Tamoil GDO Pompe Bianche/Altre

Elaborazione Unità di Missione del Garante, BMTI e REF su dati Osservaprezzi Carburanti (MIMIT)



GLI IMPIANTI STRADALI DELL'UMBRIA

Relazione trimestrale: Ottobre - Dicembre 2025

Impianti in modalità «self» utilizzati per l'elaborazione: benzina 417, gasolio 414

3.10.9 PREZZO MEDIO MENSILE REGIONALE DELLA BENZINA PER OPERATORE

	TOTALE	AGIP-ENI	API-IP	ESSO	Q8	TAMOIL	POMPE GDO	POMPE BIANCHE & Altre Compagnie
<i>n. impianti</i>	417	58	138	38	38	29	5	111
T4 - 2025	1,70	1,70	1,71	1,70	1,70	1,68	1,64	1,70
Ottobre	1,69	1,68	1,70	1,69	1,69	1,68	1,63	1,69
Novembre	1,71	1,71	1,73	1,70	1,70	1,70	1,66	1,70
Dicembre	1,70	1,70	1,70	1,70	1,69	1,68	1,64	1,70

3.10.10 PREZZO MEDIO DEI CAPOLUOGHI DEL TRIMESTRE DELLA BENZINA PER OPERATORE

	TOTALE	AGIP ENI	API-IP	ESSO	Q8	TAMOIL	POMPE GDO	POMPE BIANCHE & Altre Compagnie
<i>n. impianti</i>	417	58	138	38	38	29	5	111
Media regionale	1,70	1,70	1,71	1,70	1,70	1,68	1,64	1,70
Capoluogo di Regione	1,69	1,69	1,71	1,70	1,69	1,69	1,65	1,66
Capoluogo di Provincia	1,67	1,67	1,69	1,66	1,68	1,68	-	1,65
Terni	1,67	1,67	1,69	1,66	1,68	1,68	-	1,65

NOTA: Il numero di impianti per operatore considera anche chi ha cambiato bandiera nel corso del trimestre; il totale invece rappresenta gli impianti «unici». Pertanto il totale può essere inferiore alla somma degli impianti dei singoli operatori

Elaborazione Unità di Missione del Garante, BMTI e REF su dati Osservaprezzi Carburanti (MIMIT)



GLI IMPIANTI STRADALI DELL'UMBRIA

Relazione trimestrale: Ottobre - Dicembre 2025

Impianti in modalità «self» utilizzati per l'elaborazione: benzina 417, gasolio 414

3.10.11 PREZZO MEDIO MENSILE REGIONALE DEL GASOLIO PER OPERATORE

	TOTALE	AGIP ENI	API-IP	ESSO	Q8	TAMOIL	POMPE GDO	POMPE BIANCHE & Altre Compagnie
<i>n. impianti</i>	414	58	138	38	38	29	5	108
T4 - 2025	1,66	1,66	1,67	1,66	1,66	1,64	1,61	1,65
Ottobre	1,63	1,63	1,64	1,63	1,62	1,60	1,58	1,62
Novembre	1,68	1,70	1,70	1,68	1,68	1,66	1,64	1,67
Dicembre	1,67	1,67	1,67	1,66	1,67	1,65	1,60	1,67

3.10.12 PREZZO MEDIO DEI CAPOLUOGHI DEL TRIMESTRE DEL GASOLIO PER OPERATORE

	TOTALE	AGIP ENI	API-IP	ESSO	Q8	TAMOIL	POMPE GDO	POMPE BIANCHE & Altre Compagnie
<i>n. impianti</i>	414	58	138	38	38	29	5	108
Media regionale	1,66	1,66	1,67	1,66	1,66	1,64	1,61	1,65
Capoluogo di Regione	1,65	1,66	1,67	1,66	1,65	1,64	1,61	1,63
Capoluogo di Provincia	1,64	1,65	1,65	1,63	1,65	1,64	-	1,63
Terni	1,64	1,65	1,65	1,63	1,65	1,64	-	1,63

NOTA: Il numero di impianti per operatore considera anche chi ha cambiato bandiera nel corso del trimestre; il totale invece rappresenta gli impianti «unici». Pertanto il totale può essere inferiore alla somma degli impianti dei singoli operatori

Elaborazione Unità di Missione del Garante, BMTI e REF su dati Osservaprezzi Carburanti (MIMIT)

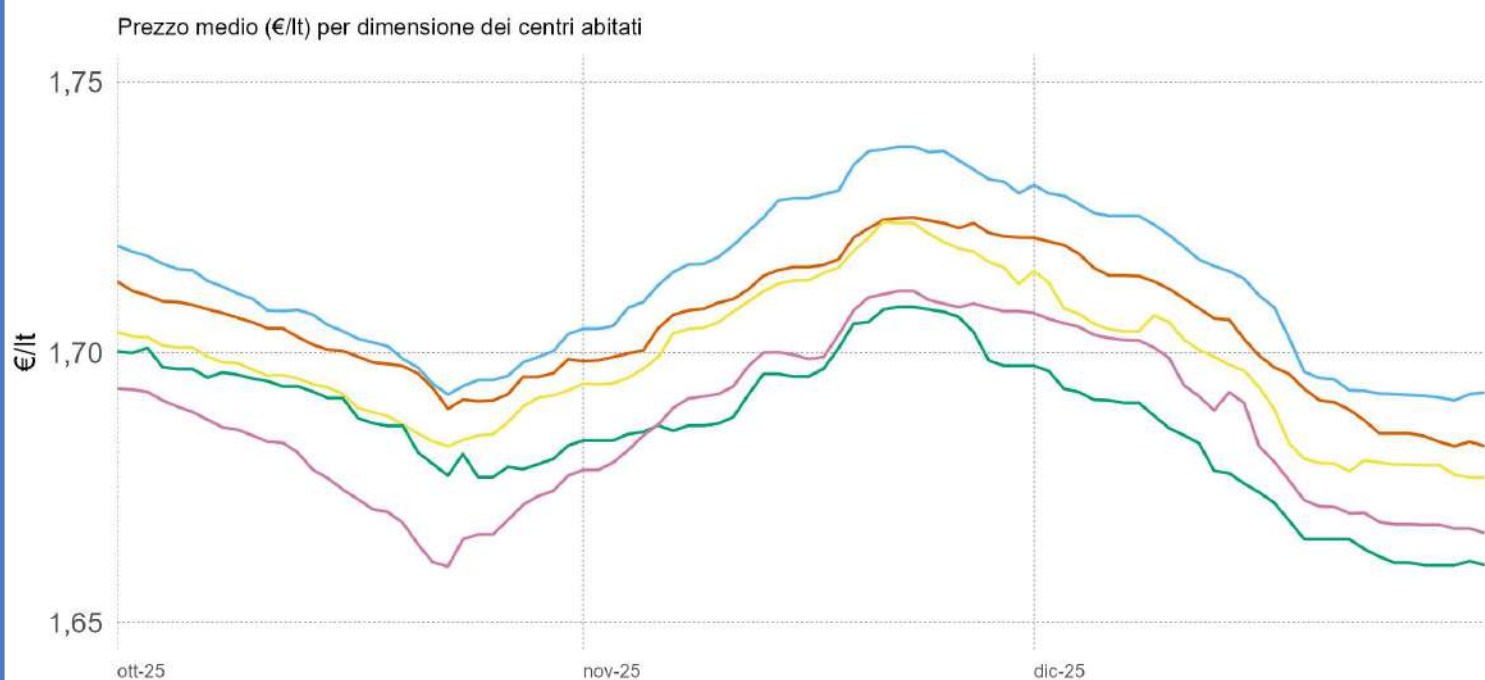


GLI IMPIANTI STRADALI DELL'UMBRIA

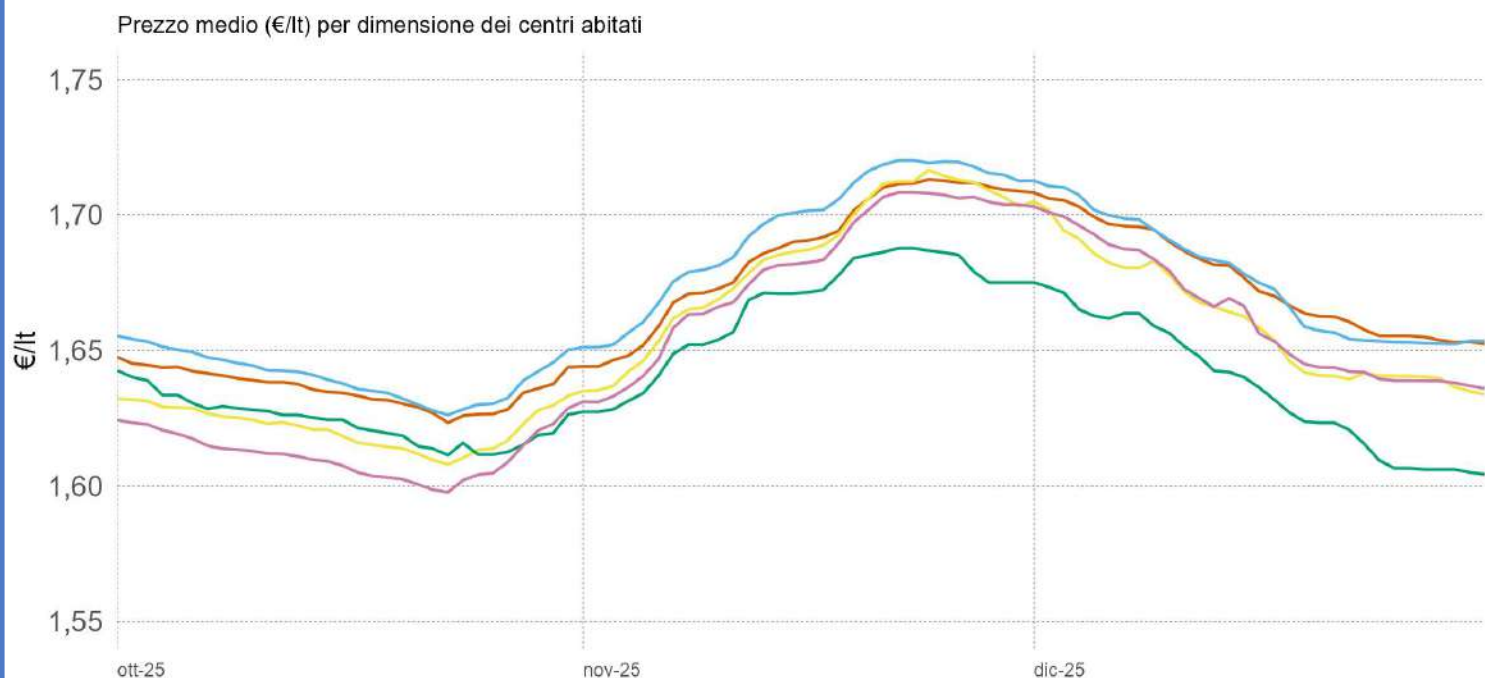
Relazione trimestrale: Ottobre - Dicembre 2025

Impianti in modalità «self» utilizzati per l'elaborazione: benzina 417, gasolio 414

3.10.13 PREZZO MEDIO REGIONALE DELLA BENZINA PER DIMENSIONE DEI CENTRI ABITATI



3.10.14 PREZZO MEDIO REGIONALE DEL GASOLIO PER DIMENSIONE DEI CENTRI ABITATI



0-5.000 ab. 5.001-20.000 ab. 20.001-50.000 ab. 50.001-100.000 ab. +100.000 ab.

Elaborazione Unità di Missione del Garante, BMTI e REF su dati Osservaprezzi Carburanti (MIMIT)



GLI IMPIANTI STRADALI DELL'UMBRIA

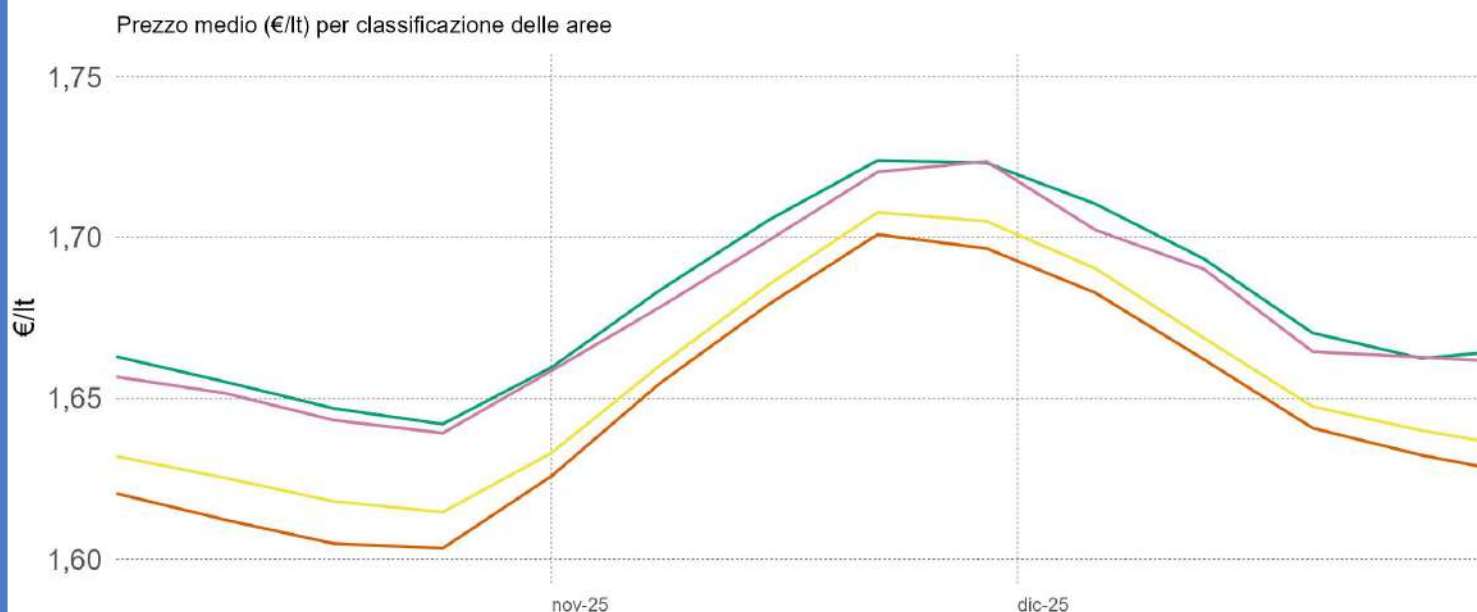
Relazione trimestrale: Ottobre - Dicembre 2025

Impianti in modalità «self» utilizzati per l'elaborazione: benzina 417, gasolio 414

3.10.15 PREZZO MEDIO REGIONALE DELLA BENZINA PER CLASSIFICAZIONE DELLE AREE



3.10.16 PREZZO MEDIO REGIONALE DEL GASOLIO PER CLASSIFICAZIONE DELLE AREE



- A - Polo
- B - Polo intercomunale
- C - Cintura
- D - Intermedio
- E - Periferico
- F - Ultraperiferico

La classificazione delle aree interne parte dall'individuazione dei poli (A) e dei poli intercomunali (B), ovvero dei centri abitati che hanno accesso a determinati servizi; gli altri centri vengono poi classificati in base alla distanza dai poli e corrispondono a C - Cintura ($t < 20'$); D - Intermedio ($20' < t < 40'$); E - Periferico ($40' < t < 75'$); F - Ultraperiferico ($t > 75'$)

NOTA : Si rappresenta la media settimanale

Elaborazione Unità di Missione del Garante, BMTI e REF su dati Osservaprezzi Carburanti (MIMIT)



GLI IMPIANTI STRADALI DELL'UMBRIA

Relazione trimestrale: Ottobre - Dicembre 2025

Impianti in modalità «self» utilizzati per l'elaborazione: benzina 417, gasolio 414

3.10.17 PREZZO MEDIO REGIONALE DELLA BENZINA PER DIMENSIONE DEI CENTRI ABITATI

	TOTALE	0-5.000 ab	5.001-20.000 ab	20.001-50.000 ab	50.001 - 100.000 ab	100.000 + ab
<i>n. impianti</i>	417	78	117	81	21	120
T4 - 2025	1,70	1,71	1,71	1,70	1,69	1,69
Ottobre	1,69	1,70	1,71	1,69	1,69	1,68
Novembre	1,71	1,71	1,72	1,71	1,70	1,70
Dicembre	1,70	1,70	1,71	1,69	1,68	1,68

3.10.18 PREZZO MEDIO REGIONALE DELLA BENZINA PER CLASSIFICAZIONE DELLE AREE

	TOTALE	A		B	C	D	E	F
		Polo	Polo Intercomunale		Cintura	Intermedio	Periferico	Ultraperiferico
<i>n. impianti</i>	417	174		-	111	88	44	-
T4 - 2025	1,70	1,68		-	1,70	1,72	1,72	-
Ottobre	1,69	1,68		-	1,69	1,72	1,71	-
Novembre	1,71	1,70		-	1,71	1,73	1,73	-
Dicembre	1,70	1,68		-	1,69	1,72	1,72	-

3.10.19 PREZZO MEDIO REGIONALE DEL GASOLIO PER DIMENSIONE DEI CENTRI ABITATI

	TOTALE	0-5.000 ab	5.001-20.000 ab	20.001-50.000 ab	50.001 - 100.000 ab	100.000 + ab
<i>n. impianti</i>	414	78	116	80	21	119
T4 - 2025	1,66	1,67	1,67	1,66	1,64	1,65
Ottobre	1,63	1,64	1,64	1,62	1,62	1,61
Novembre	1,68	1,69	1,69	1,68	1,66	1,68
Dicembre	1,67	1,68	1,68	1,66	1,64	1,66

3.10.20 PREZZO MEDIO REGIONALE DEL GASOLIO PER CLASSIFICAZIONE DELLE AREE

	TOTALE	A		B	C	D	E	F
		Polo	Polo Intercomunale		Cintura	Intermedio	Periferico	Ultraperiferico
<i>n. impianti</i>	414	172		-	110	88	44	-
T4 - 2025	1,66	1,65		-	1,66	1,68	1,68	-
Ottobre	1,63	1,61		-	1,62	1,65	1,65	-
Novembre	1,68	1,67		-	1,68	1,70	1,70	-
Dicembre	1,67	1,66		-	1,66	1,69	1,68	-

NOTA: il totale del n. impianti della classificazione delle aree potrebbe essere superiore alla somma delle singole aree, poiché, causa fusioni comunali, non è stato possibile assegnare ciascun Comune alla area corrispondente.

Elaborazione Unità di Missione del Garante, BMTI e REF su dati Osservaprezzi Carburanti (MIMIT)





3.11 MARCHE

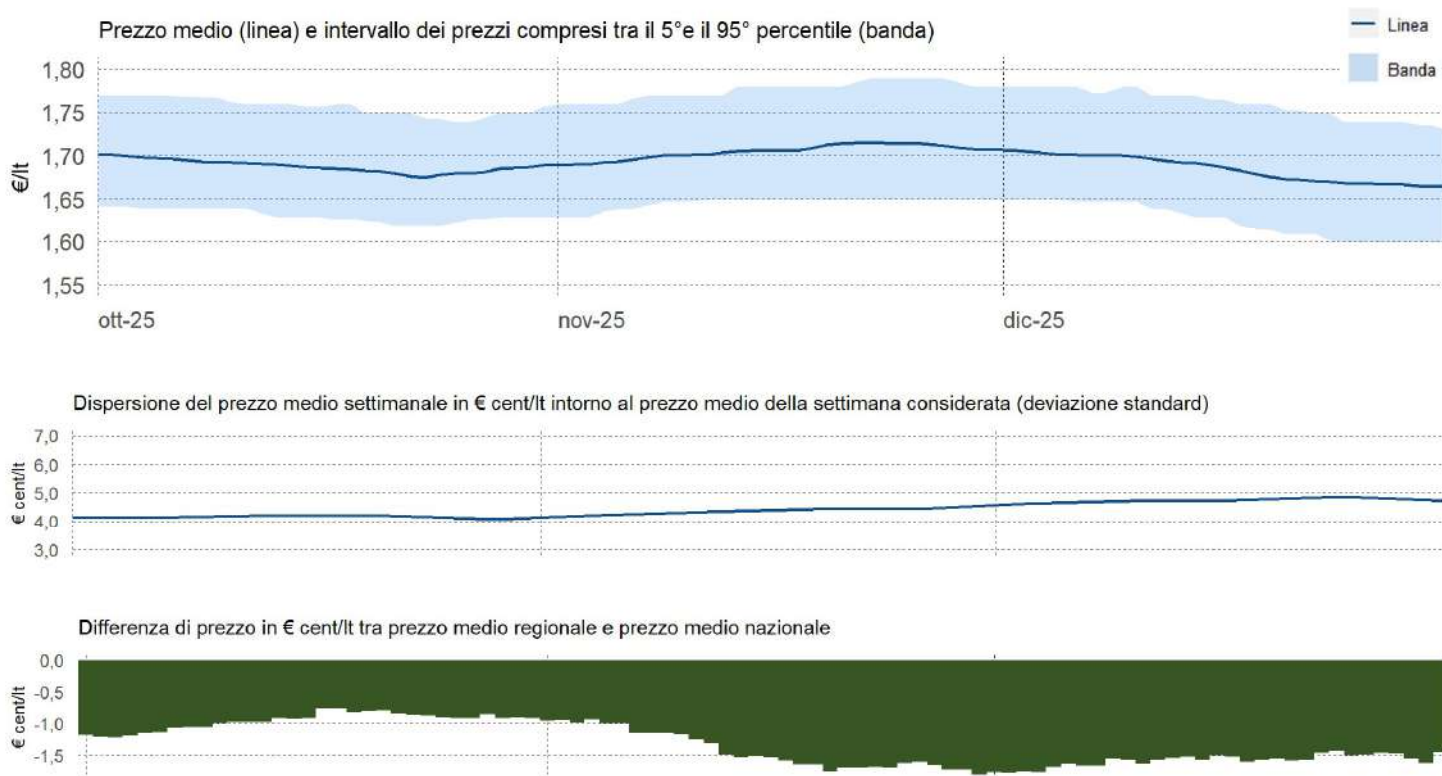


GLI IMPIANTI STRADALI DELLE MARCHE

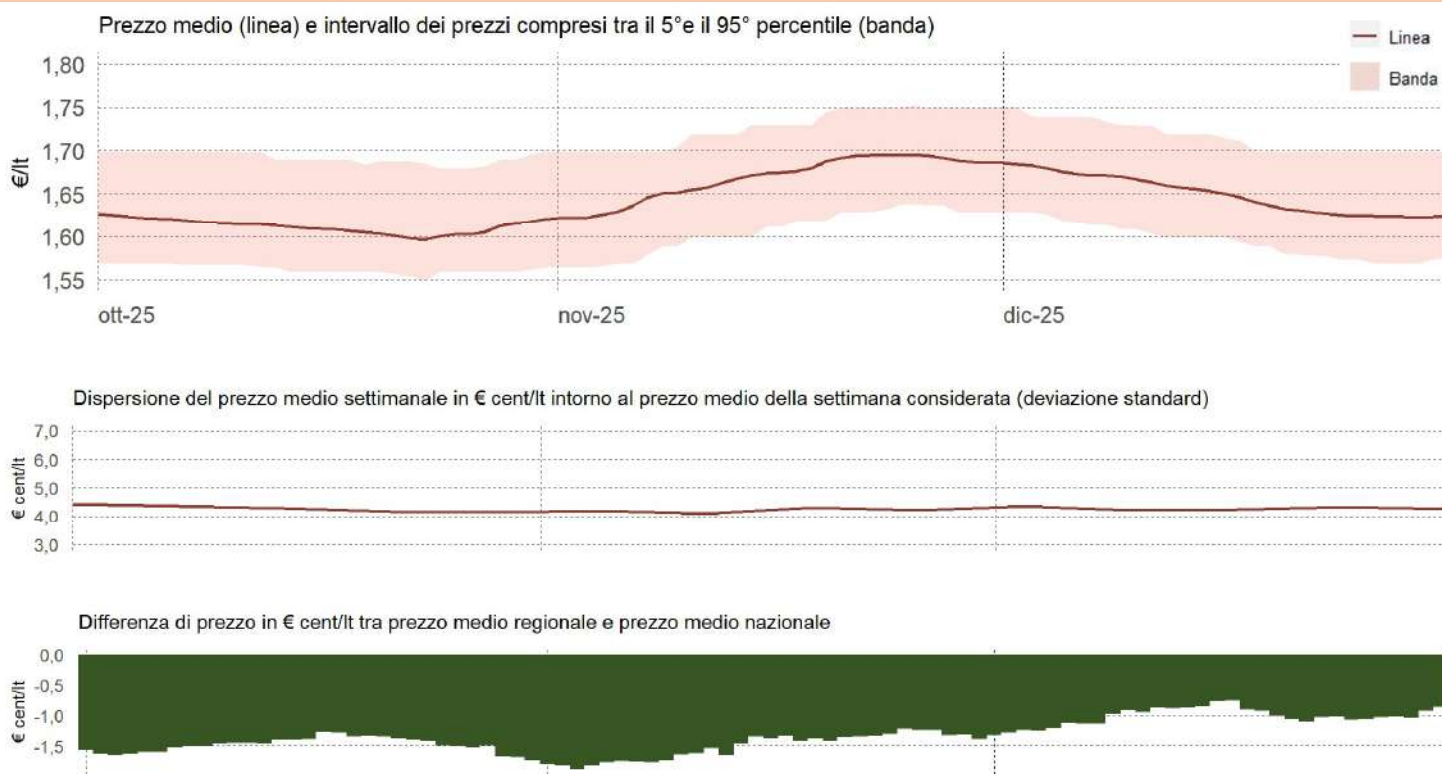
Relazione trimestrale: Ottobre - Dicembre 2025

Impianti in modalità «self» utilizzati per l'elaborazione: benzina 691, gasolio 688

3.11.1 PREZZO MEDIO, DISPERSIONE E SCOSTAMENTO DELLA BENZINA



3.11.2 PREZZO MEDIO, DISPERSIONE E SCOSTAMENTO DEL GASOLIO



Elaborazione Unità di Missione del Garante, BMTI e REF su dati Osservaprezzi Carburanti (MIMIT)



GLI IMPIANTI STRADALI DELLE MARCHE

Relazione trimestrale: Ottobre - Dicembre 2025

Impianti in modalità «self» utilizzati per l'elaborazione: benzina 691, gasolio 688

3.11.3 PREZZI PROVINCIALI MEDI DELLA BENZINA (VARIAZIONI RISPETTO AL PREZZO REGIONALE MEDIO)

3.11.4 PREZZI PROVINCIALI MEDI DEL GASOLIO (VARIAZIONI RISPETTO AL PREZZO REGIONALE MEDIO)

Ottobre



Prezzo medio (€/lt):

1,69

Prezzo medio (€/lt):

1,61

Novembre



Prezzo medio (€/lt):

1,70

Prezzo medio (€/lt):

1,67

Dicembre



Prezzo medio (€/lt):

1,68

Prezzo medio (€/lt):

1,65

■ minore di -4 €cent/lt ■ tra -4 €cent/lt e -2 €cent/lt ■ tra -2 €cent/lt e -1 €cent/lt

■ tra -1 €cent/lt e +1 €cent/lt

■ tra +1 €cent/lt e +2 €cent/lt ■ tra +2 €cent/lt e +4 €cent/lt ■ Maggiore di +4 €cent/lt

Elaborazione Unità di Missione del Garante, BMTI e REF su dati Osservaprezzi Carburanti (MIMIT)



GLI IMPIANTI STRADALI DELLE MARCHE

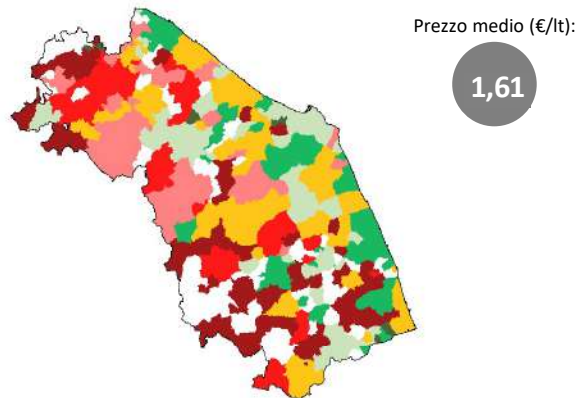
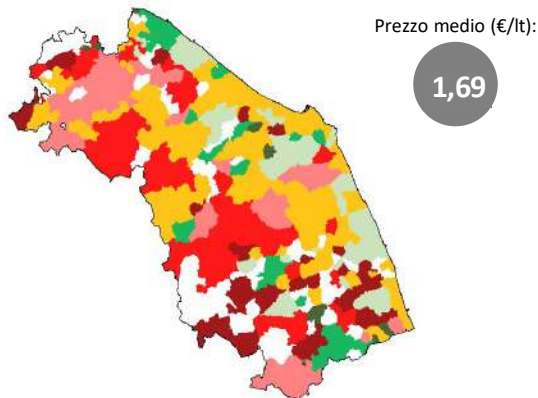
Relazione trimestrale: Ottobre - Dicembre 2025

Impianti in modalità «self» utilizzati per l'elaborazione: benzina 691, gasolio 688

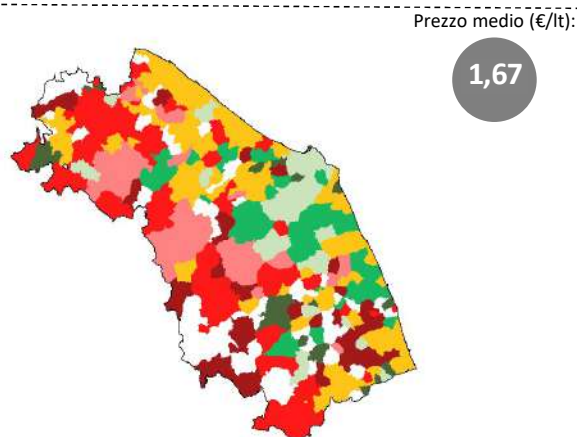
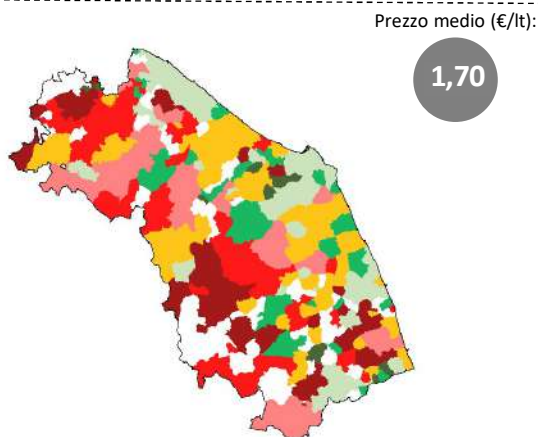
3.11.5 PREZZI COMUNALI MEDI DELLA BENZINA (VARIAZIONI RISPETTO AL PREZZO REGIONALE MEDIO)

3.11.6 PREZZI COMUNALI MEDI DEL GASOLIO (VARIAZIONI RISPETTO AL PREZZO REGIONALE MEDIO)

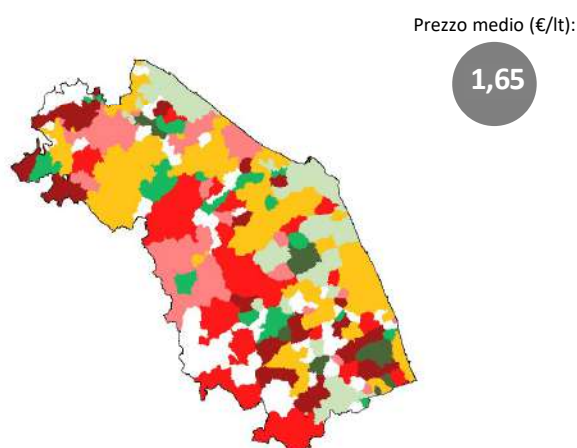
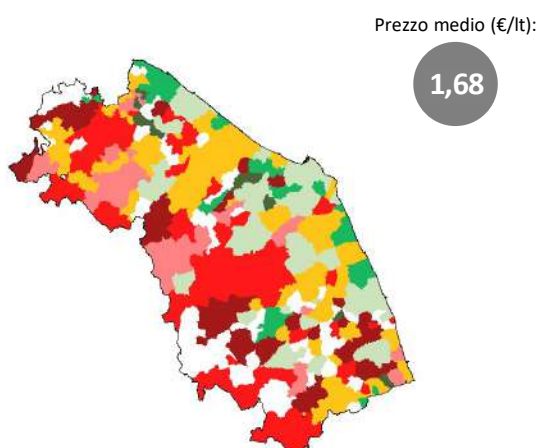
Ottobre



Novembre



Dicembre



■ minore di -4 €cent/lt ■ tra -4 €cent/lt e -2 €cent/lt ■ tra -2 €cent/lt e -1 €cent/lt

■ tra -1 €cent/lt e +1 €cent/lt

■ tra +1 €cent/lt e +2 €cent/lt ■ tra +2 €cent/lt e +4 €cent/lt ■ Maggiore di +4 €cent/lt

Elaborazione Unità di Missione del Garante, BMTI e REF su dati Osservaprezzi Carburanti (MIMIT)



GLI IMPIANTI STRADALI DELLE MARCHE

Relazione trimestrale: Ottobre - Dicembre 2025

Impianti in modalità «self» utilizzati per l'elaborazione: benzina 691, gasolio 688

3.11.9 PREZZO MEDIO MENSILE REGIONALE DELLA BENZINA PER OPERATORE

	TOTALE	AGIP-ENI	API-IP	ESSO	Q8	TAMOIL	POMPE GDO	POMPE BIANCHE & Altre Compagnie
<i>n. impianti</i>	691	108	169	51	48	92	3	222
T4 - 2025	1,69	1,71	1,70	1,69	1,68	1,68	1,64	1,69
Ottobre	1,69	1,70	1,69	1,68	1,68	1,68	1,63	1,68
Novembre	1,70	1,73	1,71	1,71	1,69	1,70	1,64	1,69
Dicembre	1,68	1,71	1,69	1,67	1,67	1,67	1,64	1,68

3.11.10 PREZZO MEDIO DEI CAPOLUOGHI DEL TRIMESTRE DELLA BENZINA PER OPERATORE

	TOTALE	AGIP ENI	API-IP	ESSO	Q8	TAMOIL	POMPE GDO	POMPE BIANCHE & Altre Compagnie
<i>n. impianti</i>	691	108	169	51	48	92	3	222
Media regionale	1,69	1,71	1,70	1,69	1,68	1,68	1,64	1,69
Capoluogo di Regione	1,68	1,70	1,69	1,72	1,66	1,65	1,64	1,67
Capoluogo di Provincia	1,68	1,71	1,67	1,68	1,65	1,66	-	1,68
Urbino	1,72	1,74	1,72	-	-	-	-	1,69
Macerata	1,69	1,70	1,69	1,70	1,65	-	-	1,68
Fermo	1,68	1,70	1,68	1,66	1,68	1,67	-	1,67
Ascoli Piceno	1,68	1,71	1,66	1,65	1,66	1,68	-	1,71

NOTA: Il numero di impianti per operatore considera anche chi ha cambiato bandiera nel corso del trimestre; il totale invece rappresenta gli impianti «unici». Pertanto il totale può essere inferiore alla somma degli impianti dei singoli operatori

Elaborazione Unità di Missione del Garante, BMTI e REF su dati Osservaprezzi Carburanti (MIMIT)



GLI IMPIANTI STRADALI DELLE MARCHE

Relazione trimestrale: Ottobre - Dicembre 2025

Impianti in modalità «self» utilizzati per l'elaborazione: benzina 691, gasolio 688

3.11.11 PREZZO MEDIO MENSILE REGIONALE DEL GASOLIO PER OPERATORE

	TOTALE	AGIP ENI	API-IP	ESSO	Q8	TAMOIL	POMPE GDO	POMPE BIANCHE & Altre Compagnie
<i>n. impianti</i>	688	108	169	51	48	91	3	220
T4 - 2025	1,64	1,66	1,65	1,64	1,64	1,64	1,60	1,64
Ottobre	1,61	1,62	1,62	1,61	1,60	1,61	1,57	1,61
Novembre	1,67	1,69	1,68	1,67	1,66	1,66	1,62	1,65
Dicembre	1,65	1,66	1,66	1,64	1,64	1,64	1,61	1,65

3.11.12 PREZZO MEDIO DEI CAPOLUOGHI DEL TRIMESTRE DEL GASOLIO PER OPERATORE

	TOTALE	AGIP ENI	API-IP	ESSO	Q8	TAMOIL	POMPE GDO	POMPE BIANCHE & Altre Compagnie
<i>n. impianti</i>	688	108	169	51	48	91	3	220
Media regionale	1,64	1,66	1,65	1,64	1,64	1,64	1,60	1,64
Capoluogo di Regione	1,63	1,65	1,64	1,65	1,60	1,62	1,61	1,62
Capoluogo di Provincia	1,63	1,65	1,62	1,63	1,61	1,63	-	1,62
Urbino	1,66	1,67	1,66	-	-	-	-	1,65
Macerata	1,61	1,63	1,62	1,63	1,58	-	-	1,59
Fermo	1,63	1,65	1,62	1,61	1,62	1,62	-	1,61
Ascoli Piceno	1,63	1,64	1,61	1,61	1,62	1,63	-	1,65

NOTA: Il numero di impianti per operatore considera anche chi ha cambiato bandiera nel corso del trimestre; il totale invece rappresenta gli impianti «unici». Pertanto il totale può essere inferiore alla somma degli impianti dei singoli operatori

Elaborazione Unità di Missione del Garante, BMTI e REF su dati Osservaprezzi Carburanti (MIMIT)

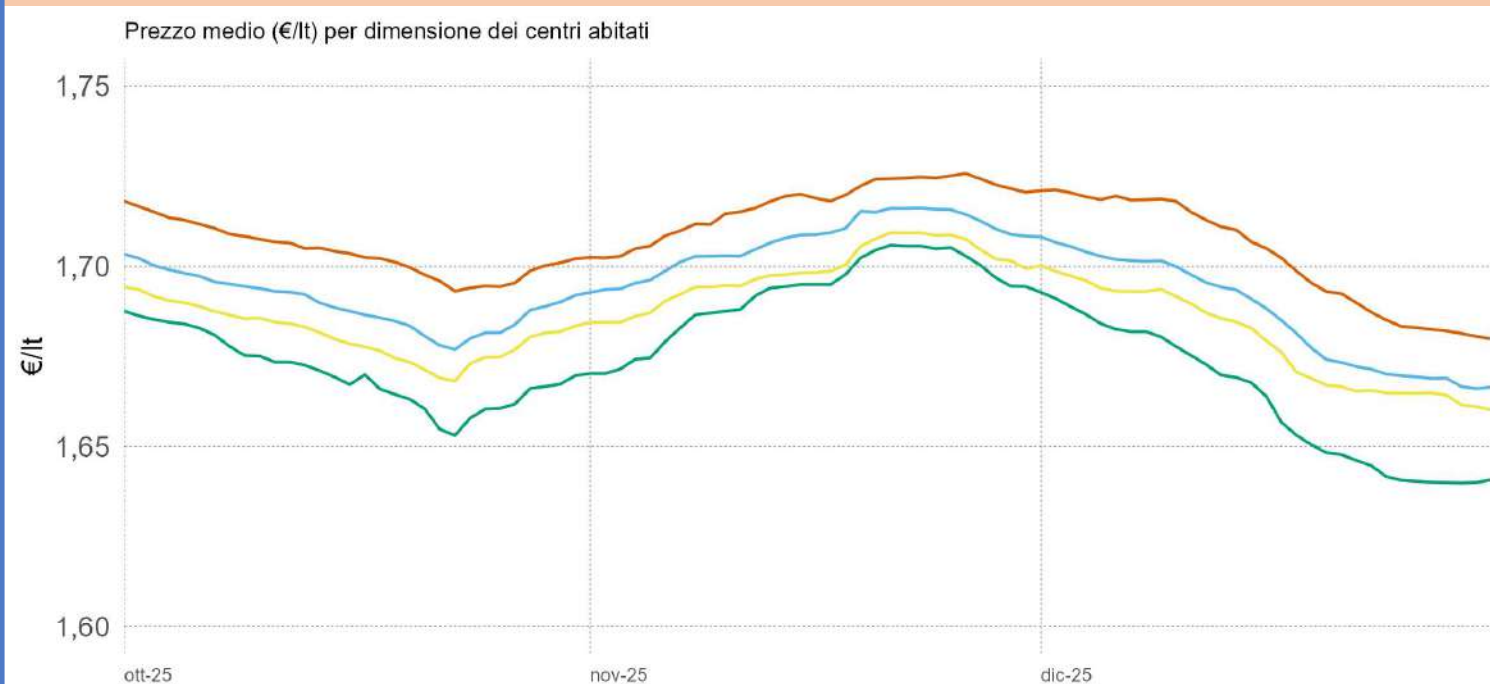


GLI IMPIANTI STRADALI DELLE MARCHE

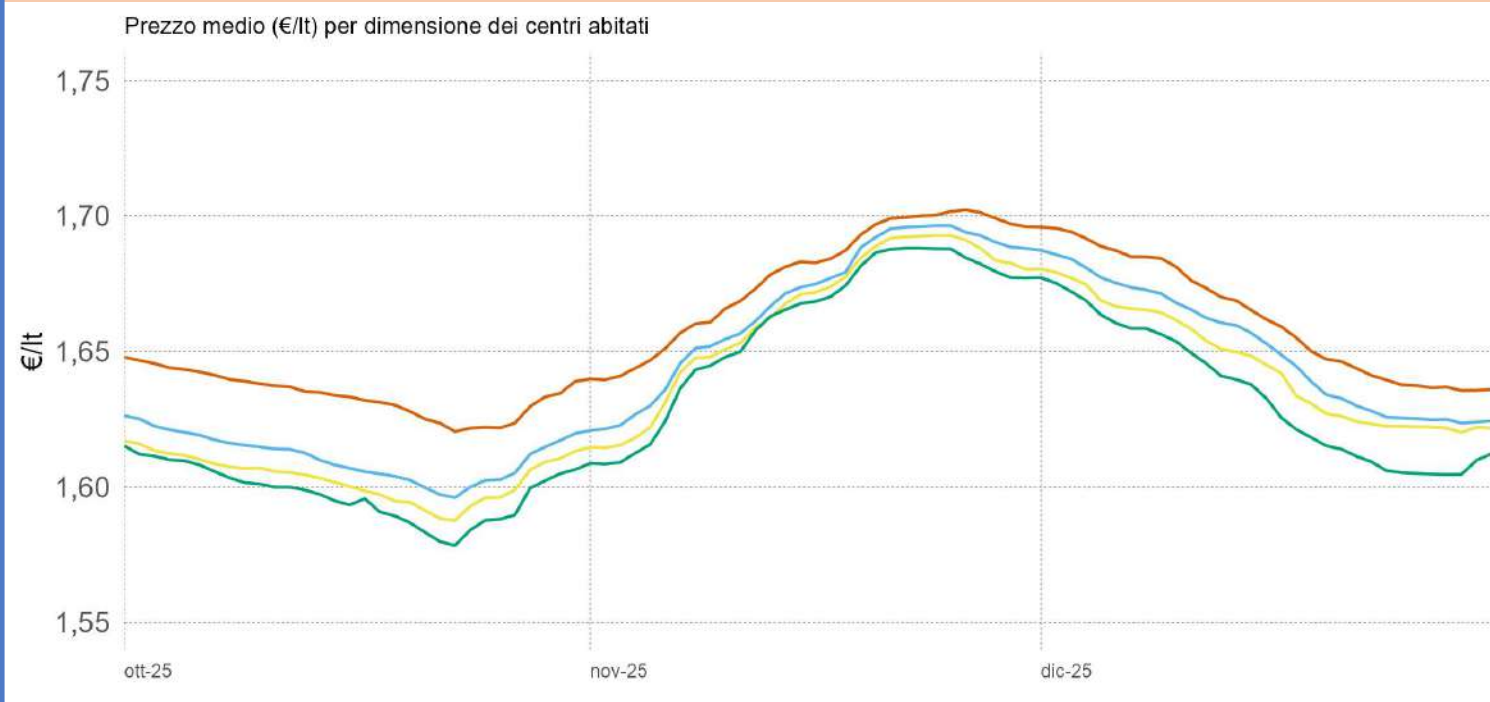
Relazione trimestrale: Ottobre - Dicembre 2025

Impianti in modalità «self» utilizzati per l'elaborazione: benzina 691, gasolio 688

3.11.13 PREZZO MEDIO REGIONALE DELLA BENZINA PER DIMENSIONE DEI CENTRI ABITATI



3.11.14 PREZZO MEDIO REGIONALE DEL GASOLIO PER DIMENSIONE DEI CENTRI ABITATI



0-5.000 ab. 5.001-20.000 ab. 20.001-50.000 ab. 50.001-100.000 ab. +100.000 ab.

Elaborazione Unità di Missione del Garante, BMTI e REF su dati Osservaprezzi Carburanti (MIMIT)

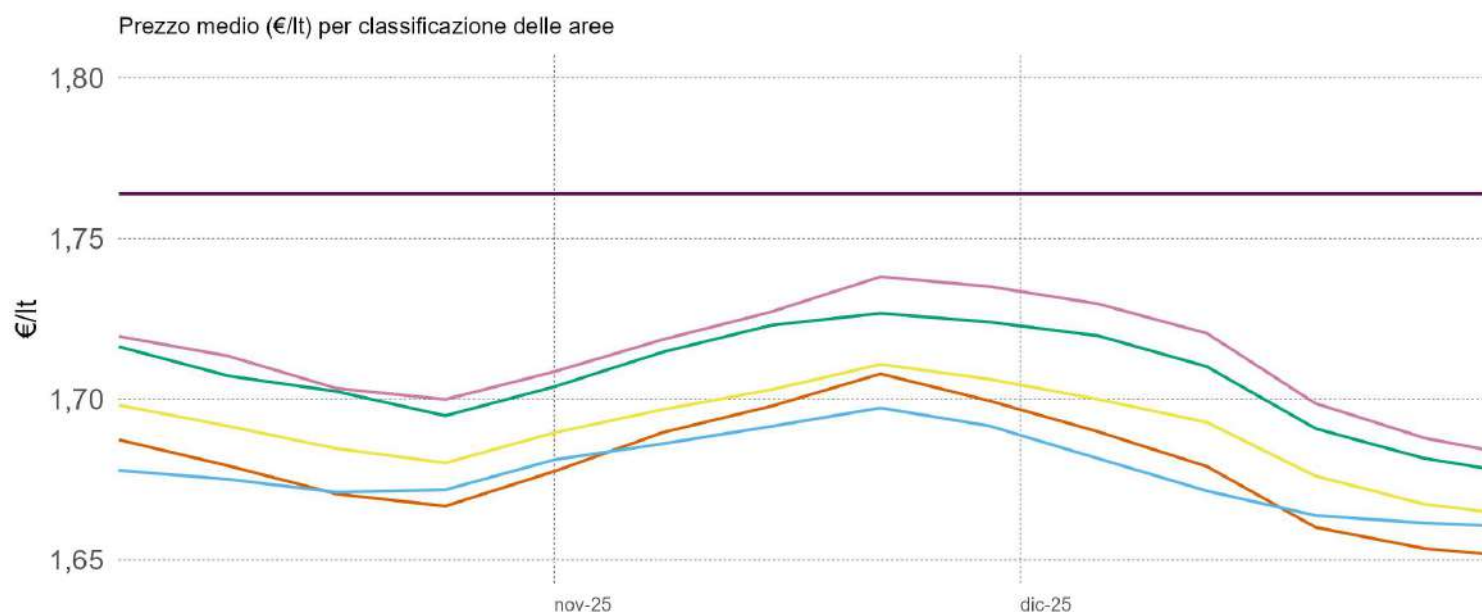


GLI IMPIANTI STRADALI DELLE MARCHE

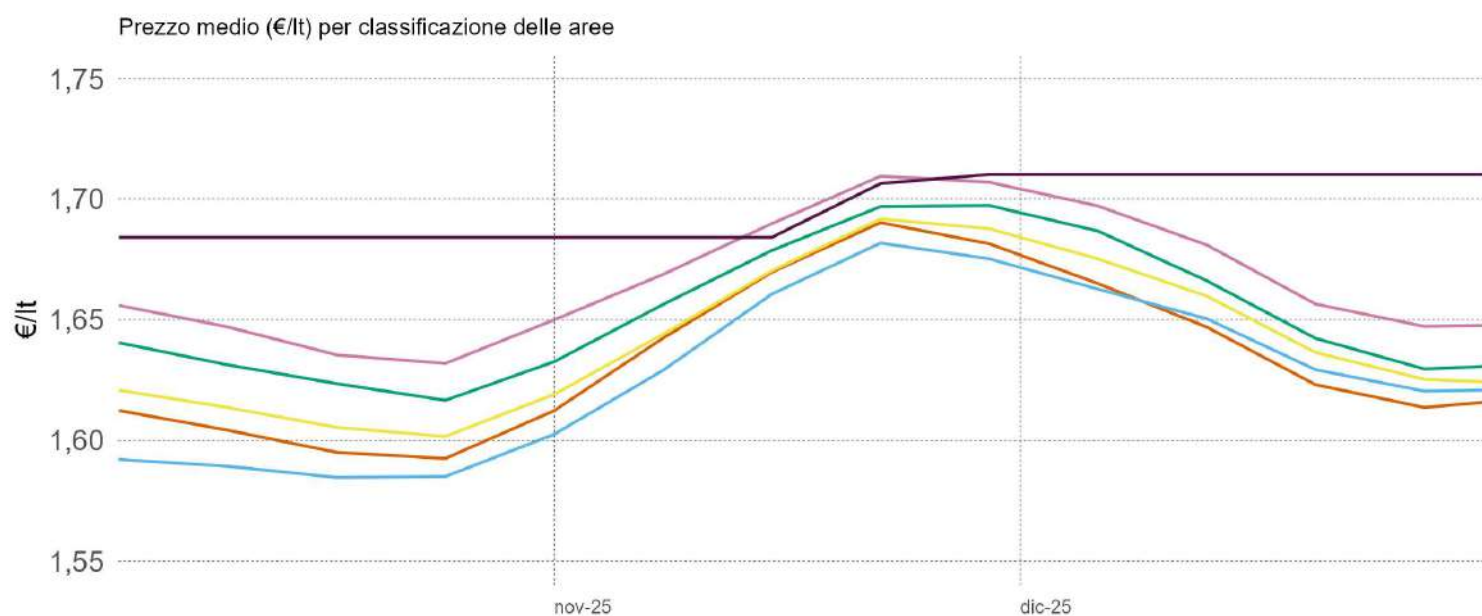
Relazione trimestrale: Ottobre - Dicembre 2025

Impianti in modalità «self» utilizzati per l'elaborazione: benzina 691, gasolio 688

3.11.15 PREZZO MEDIO REGIONALE DELLA BENZINA PER CLASSIFICAZIONE DELLE AREE



3.11.16 PREZZO MEDIO REGIONALE DEL GASOLIO PER CLASSIFICAZIONE DELLE AREE



- A - Polo
- B - Polo intercomunale
- C - Cintura
- D - Intermedio
- E - Periferico
- F - Ultraperiferico

La classificazione delle aree interne parte dall'individuazione dei poli (A) e dei poli intercomunali (B), ovvero dei centri abitati che hanno accesso a determinati servizi; gli altri centri vengono poi classificati in base alla distanza dai poli e corrispondono a C - Cintura ($t < 20'$); D - Intermedio ($20' < t < 40'$); E - Periferico ($40' < t < 75'$); F - Ultraperiferico ($t > 75'$)

NOTA : Si rappresenta la media settimanale

Elaborazione Unità di Missione del Garante, BMTI e REF su dati Osservaprezzi Carburanti (MIMIT)



GLI IMPIANTI STRADALI DELLE MARCHE

Relazione trimestrale: Ottobre - Dicembre 2025

Impianti in modalità «self» utilizzati per l'elaborazione: benzina 691, gasolio 688

3.11.17 PREZZO MEDIO REGIONALE DELLA BENZINA PER DIMENSIONE DEI CENTRI ABITATI

	TOTALE	0-5.000 ab	5.001- 20.000 ab	20.001- 50.000 ab	50.001 - 100.000 ab	100.000 + ab
<i>n. impianti</i>	691	167	222	208	94	-
T4 - 2025	1,69	1,71	1,69	1,69	1,67	-
Ottobre	1,69	1,70	1,69	1,68	1,67	-
Novembre	1,70	1,72	1,71	1,70	1,69	-
Dicembre	1,68	1,70	1,69	1,68	1,66	-

3.11.18 PREZZO MEDIO REGIONALE DELLA BENZINA PER CLASSIFICAZIONE DELLE AREE

	TOTALE	A		B	C	D	E	F
		Polo	Polo Intercomunale		Cintura	Intermedio	Periferico	Ultraperiferico
<i>n. impianti</i>	691	218		23	301	84	64	1
T4 - 2025	1,69	1,68		1,68	1,69	1,71	1,72	1,76
Ottobre	1,69	1,68		1,67	1,69	1,70	1,71	1,76
Novembre	1,70	1,70		1,69	1,70	1,72	1,73	1,76
Dicembre	1,68	1,67		1,67	1,68	1,70	1,71	1,76

3.11.19 PREZZO MEDIO REGIONALE DEL GASOLIO PER DIMENSIONE DEI CENTRI ABITATI

	TOTALE	0-5.000 ab	5.001- 20.000 ab	20.001- 50.000 ab	50.001 - 100.000 ab	100.000 + ab
<i>n. impianti</i>	688	167	219	208	94	-
T4 - 2025	1,64	1,66	1,64	1,64	1,63	-
Ottobre	1,61	1,63	1,61	1,60	1,60	-
Novembre	1,67	1,68	1,67	1,66	1,66	-
Dicembre	1,65	1,66	1,65	1,65	1,63	-

3.11.20 PREZZO MEDIO REGIONALE DEL GASOLIO PER CLASSIFICAZIONE DELLE AREE

	TOTALE	A		B	C	D	E	F
		Polo	Polo Intercomunale		Cintura	Intermedio	Periferico	Ultraperiferico
<i>n. impianti</i>	688	218		23	298	83	65	1
T4 - 2025	1,64	1,63		1,63	1,64	1,65	1,67	1,70
Ottobre	1,61	1,60		1,59	1,61	1,63	1,64	1,68
Novembre	1,67	1,66		1,65	1,67	1,68	1,69	1,69
Dicembre	1,65	1,64		1,64	1,65	1,66	1,67	1,71

NOTA: il totale del n. impianti della classificazione delle aree potrebbe essere superiore alla somma delle singole aree, poiché, causa fusioni comunali, non è stato possibile assegnare ciascun Comune alla area corrispondente.

Elaborazione Unità di Missione del Garante, BMTI e REF su dati Osservaprezzi Carburanti (MIMIT)





3.12 LAZIO

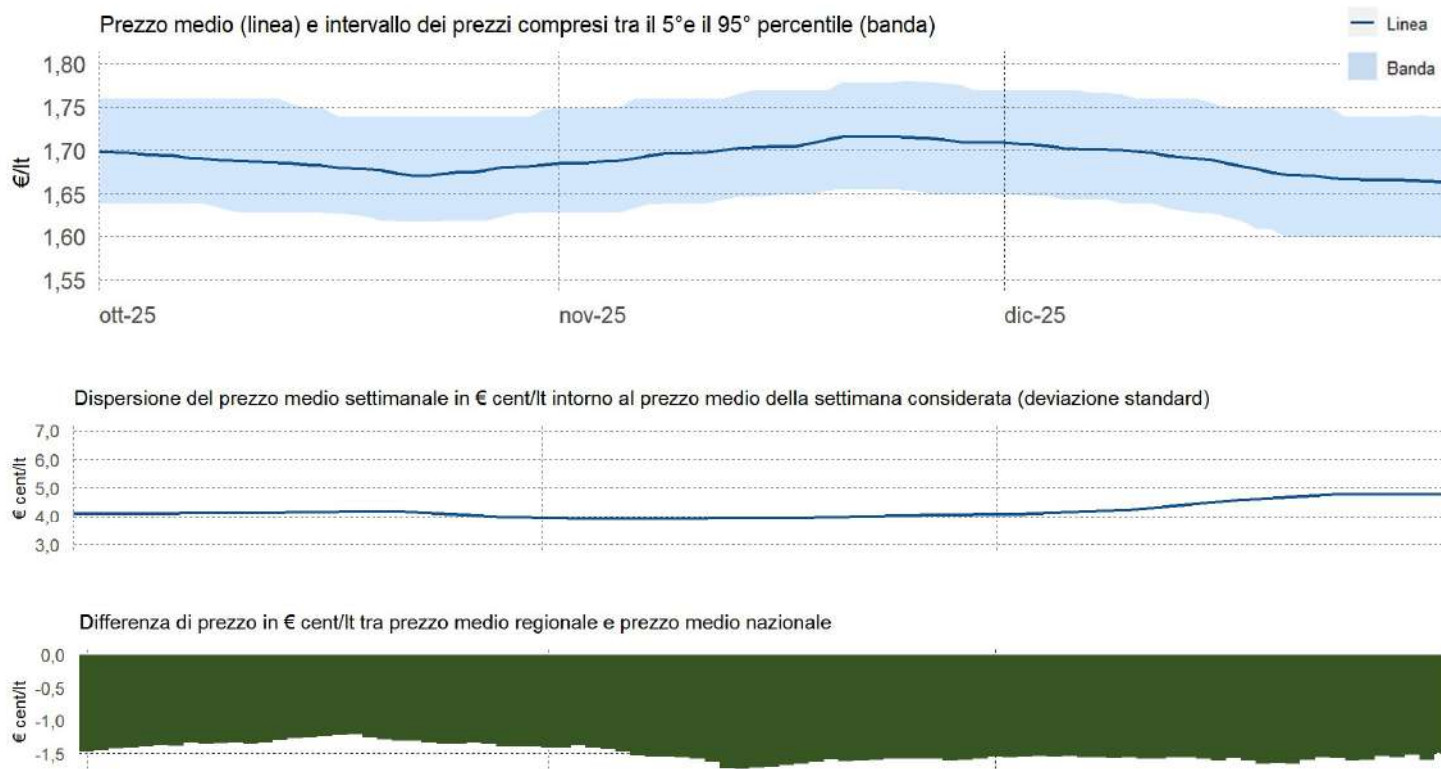


GLI IMPIANTI STRADALI DEL LAZIO

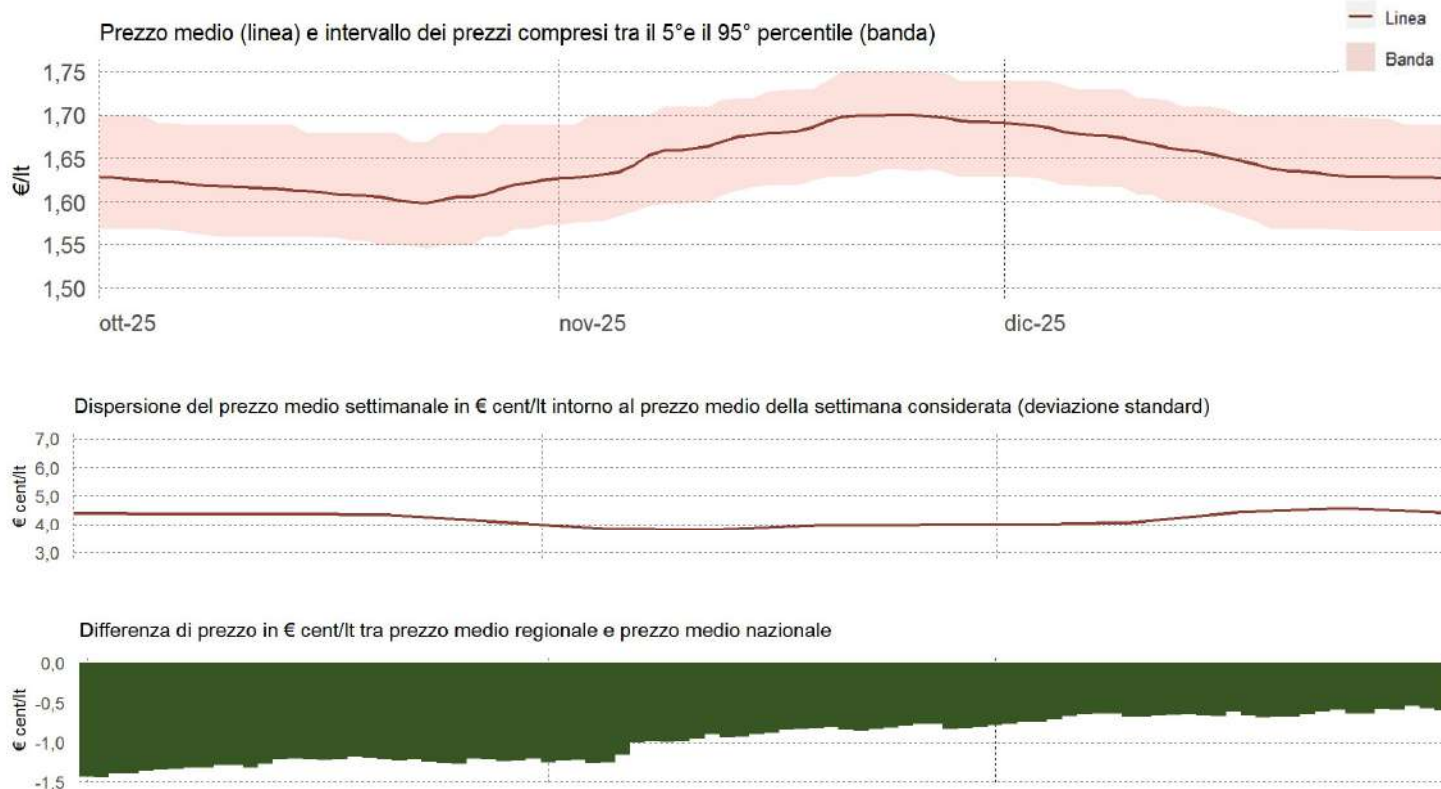
Relazione trimestrale: Ottobre - Dicembre 2025

Impianti in modalità «self» utilizzati per l'elaborazione: benzina 1.931, gasolio 1.928

3.12.1 PREZZO MEDIO, DISPERSIONE E SCOSTAMENTO DELLA BENZINA



3.12.2 PREZZO MEDIO, DISPERSIONE E SCOSTAMENTO DEL GASOLIO



Elaborazione Unità di Missione del Garante, BMTI e REF su dati Osservaprezzi Carburanti (MIMIT)



GLI IMPIANTI STRADALI DEL LAZIO

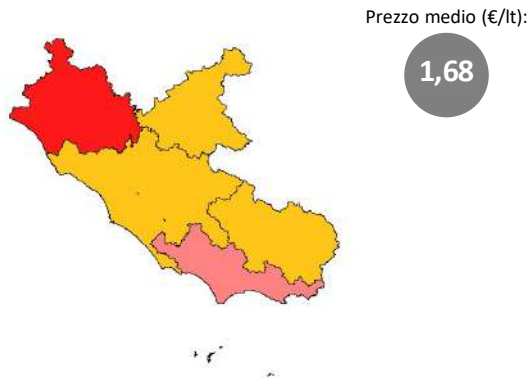
Relazione trimestrale: Ottobre - Dicembre 2025

Impianti in modalità «self» utilizzati per l'elaborazione: benzina 1.931, gasolio 1.928

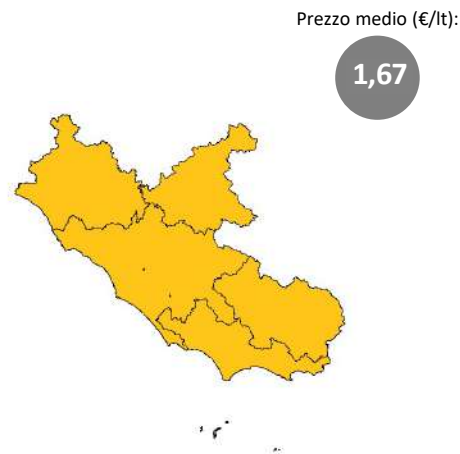
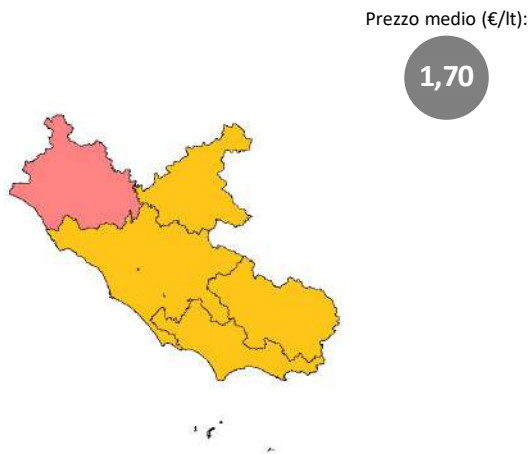
3.12.3 PREZZI PROVINCIALI MEDI DELLA BENZINA (VARIAZIONI RISPETTO AL PREZZO REGIONALE MEDIO)

3.12.4 PREZZI PROVINCIALI MEDI DEL GASOLIO (VARIAZIONI RISPETTO AL PREZZO REGIONALE MEDIO)

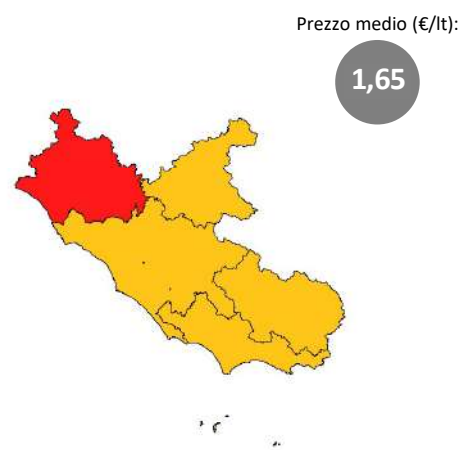
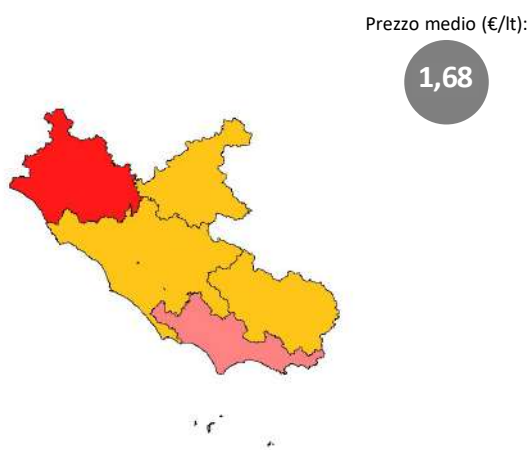
Ottobre



Novembre



Dicembre



■ minore di -4 €cent/lt ■ tra -4 €cent/lt e -2 €cent/lt ■ tra -2 €cent/lt e -1 €cent/lt

■ tra -1 €cent/lt e +1 €cent/lt

■ tra +1 €cent/lt e +2 €cent/lt ■ tra +2 €cent/lt e +4 €cent/lt ■ Maggiore di +4 €cent/lt

Elaborazione Unità di Missione del Garante, BMTI e REF su dati Osservaprezzi Carburanti (MIMIT)



GLI IMPIANTI STRADALI DEL LAZIO

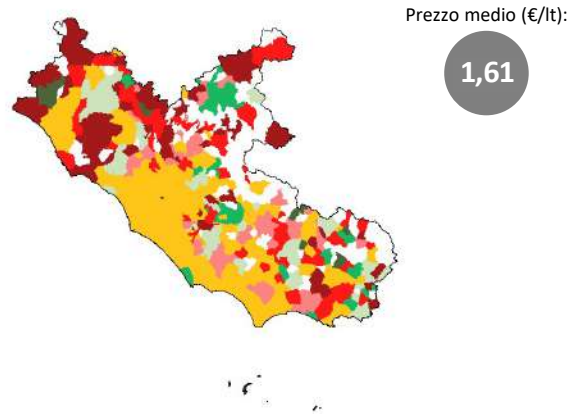
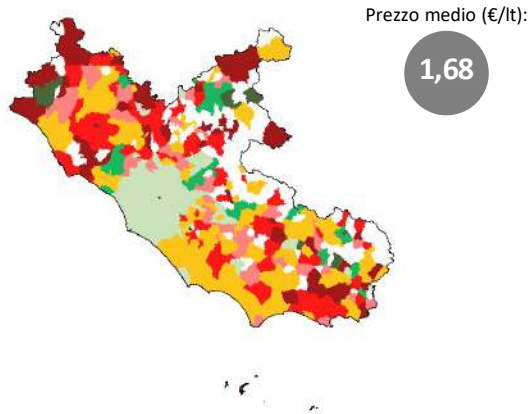
Relazione trimestrale: Ottobre - Dicembre 2025

Impianti in modalità «self» utilizzati per l'elaborazione: benzina 1.931, gasolio 1.928

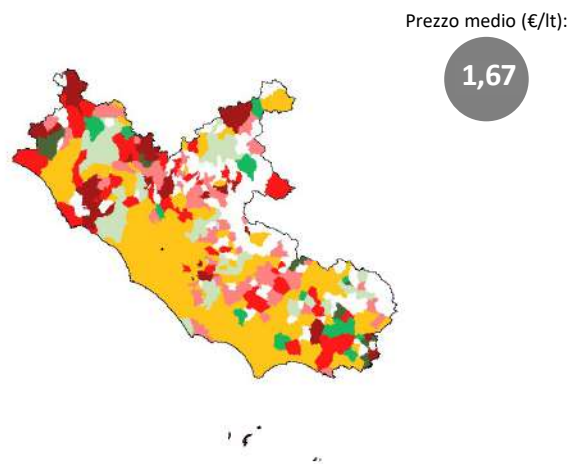
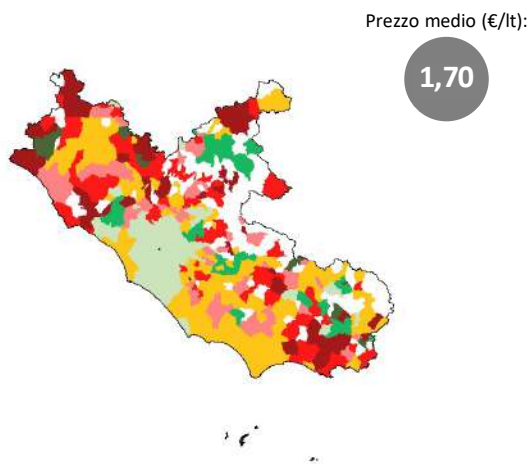
3.12.5 PREZZI COMUNALI MEDI DELLA BENZINA (VARIAZIONI RISPETTO AL PREZZO REGIONALE MEDIO)

3.12.6 PREZZI COMUNALI MEDI DEL GASOLIO (VARIAZIONI RISPETTO AL PREZZO REGIONALE MEDIO)

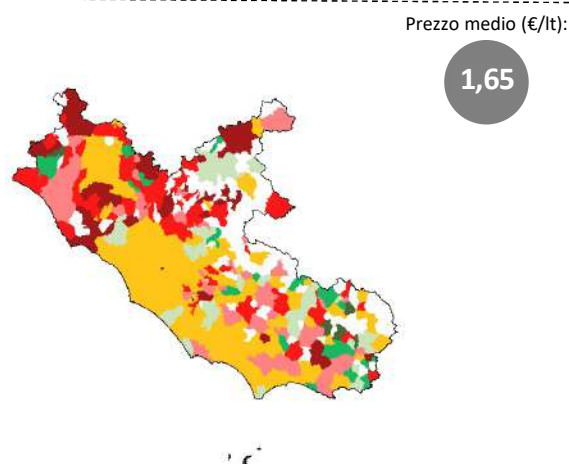
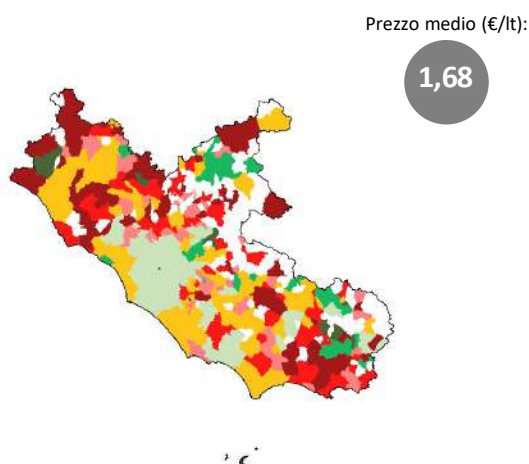
Ottobre



Novembre



Dicembre



■ minore di -4 €cent/lt ■ tra -4 €cent/lt e -2 €cent/lt ■ tra -2 €cent/lt e -1 €cent/lt

■ tra -1 €cent/lt e +1 €cent/lt

■ tra +1 €cent/lt e +2 €cent/lt ■ tra +2 €cent/lt e +4 €cent/lt ■ Maggiore di +4 €cent/lt

Elaborazione Unità di Missione del Garante, BMTI e REF su dati Osservaprezzi Carburanti (MIMIT)

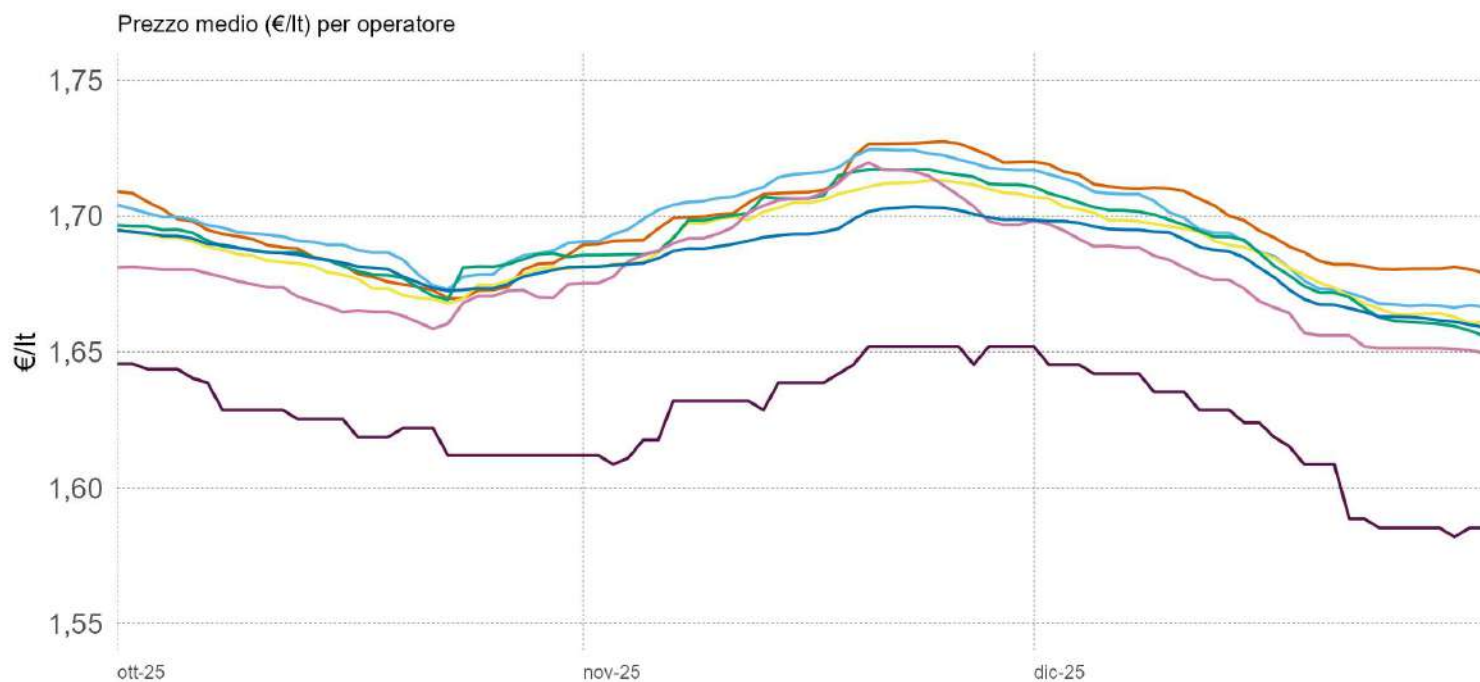


GLI IMPIANTI STRADALI DEL LAZIO

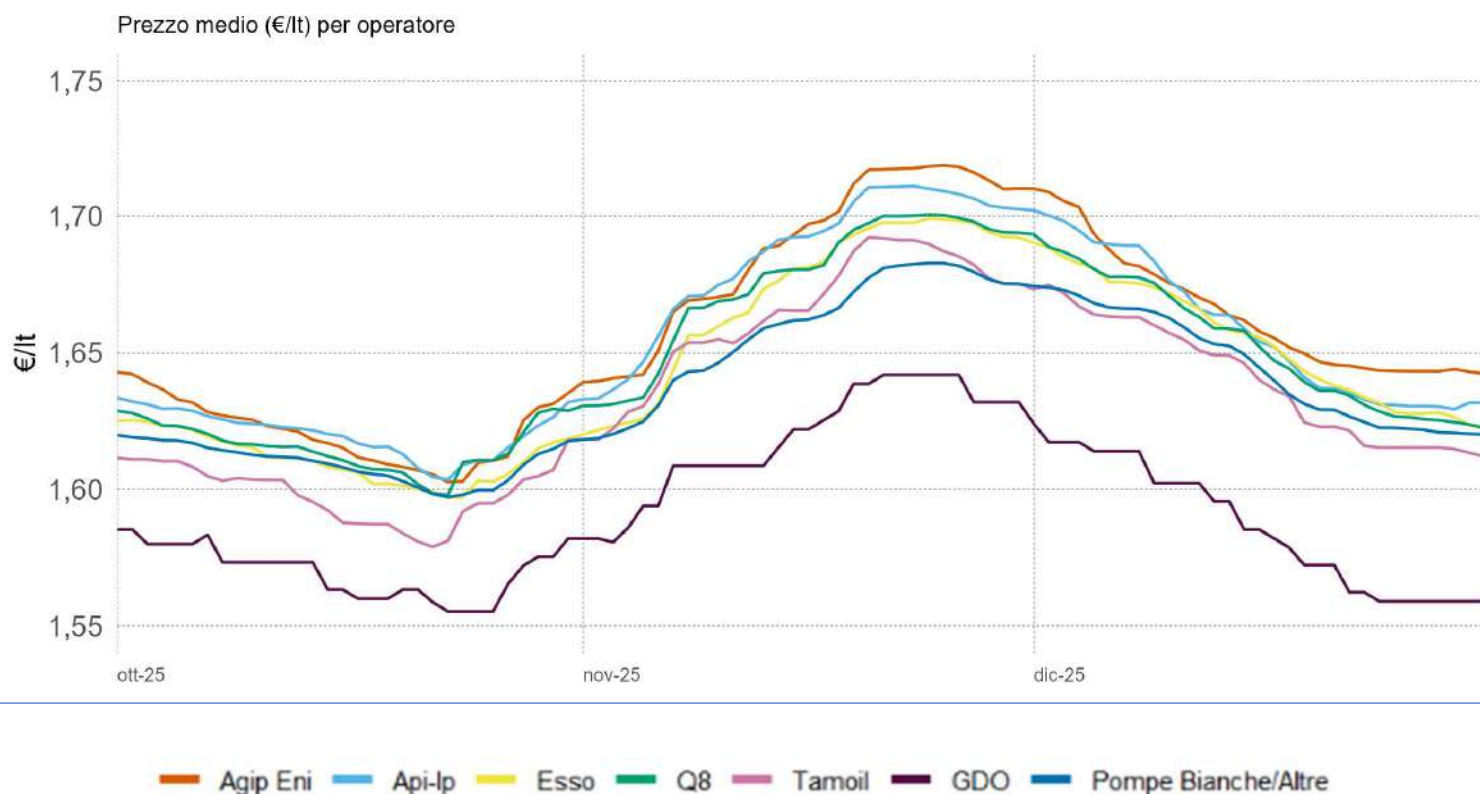
Relazione trimestrale: Ottobre - Dicembre 2025

Impianti in modalità «self» utilizzati per l'elaborazione: benzina 1.931, gasolio 1.928

3.12.7 PREZZO MEDIO REGIONALE DELLA BENZINA PER OPERATORE



3.12.8 PREZZO MEDIO REGIONALE DEL GASOLIO PER OPERATORE



— Agip Eni — Api-lp — Esso — Q8 — Tamoil — GDO — Pompe Bianche/Altre

Elaborazione Unità di Missione del Garante, BMTI e REF su dati Osservaprezzi Carburanti (MIMIT)



GLI IMPIANTI STRADALI DEL LAZIO

Relazione trimestrale: Ottobre - Dicembre 2025

Impianti in modalità «self» utilizzati per l'elaborazione: benzina 1.931, gasolio 1.928

3.12.9 PREZZO MEDIO MENSILE REGIONALE DELLA BENZINA PER OPERATORE

	TOTALE	AGIP-ENI	API-IP	ESSO	Q8	TAMOIL	POMPE GDO	POMPE BIANCHE & Altre Compagnie
<i>n. impianti</i>	1.931	381	454	125	232	107	3	632
T4 - 2025	1,69	1,70	1,70	1,69	1,69	1,68	1,63	1,69
Ottobre	1,68	1,69	1,69	1,68	1,68	1,67	1,63	1,68
Novembre	1,70	1,71	1,71	1,70	1,70	1,70	1,64	1,69
Dicembre	1,68	1,70	1,69	1,68	1,68	1,67	1,62	1,68

3.12.10 PREZZO MEDIO DEI CAPOLUOGHI DEL TRIMESTRE DELLA BENZINA PER OPERATORE

	TOTALE	AGIP ENI	API-IP	ESSO	Q8	TAMOIL	POMPE GDO	POMPE BIANCHE & Altre Compagnie
<i>n. impianti</i>	1.931	381	454	125	232	107	3	632
Media regionale	1,69	1,70	1,70	1,69	1,69	1,68	1,63	1,69
Capoluogo di Regione	1,68	1,69	1,68	1,68	1,68	1,66	1,62	1,67
Capoluogo di Provincia	1,68	1,68	1,68	1,69	1,68	1,69	-	1,67
Viterbo	1,69	1,70	1,69	1,71	1,70	-	-	1,68
Rieti	1,66	1,65	1,65	1,69	1,64	1,69	-	1,66
Latina	1,68	1,69	1,69	1,69	1,68	1,70	-	1,68
Frosinone	1,68	1,68	1,66	-	1,71	1,67	-	1,67

NOTA: Con esclusivo riferimento ai grafici 3.12.13 e 3.12.14, ed alle tabelle 3.12.9, 3.12.10, 3.12.11 e 3.12.12 non sono state considerate per le elaborazioni le comunicazioni del 25 dicembre di un impianto di Q8, considerate come anomale.

NOTA: Il numero di impianti per operatore considera anche chi ha cambiato bandiera nel corso del trimestre; il totale invece rappresenta gli impianti «unici». Pertanto il totale può essere inferiore alla somma degli impianti dei singoli operatori

Elaborazione Unità di Missione del Garante, BMTI e REF su dati Osservaprezzi Carburanti (MIMIT)



GLI IMPIANTI STRADALI DEL LAZIO

Relazione trimestrale: Ottobre - Dicembre 2025

Impianti in modalità «self» utilizzati per l'elaborazione: benzina 1.931, gasolio 1.928

3.12.11 PREZZO MEDIO MENSILE REGIONALE DEL GASOLIO PER OPERATORE

	TOTALE	AGIP ENI	API-IP	ESSO	Q8	TAMOIL	POMPE GDO	POMPE BIANCHE & Altre Compagnie
<i>n. impianti</i>	1.928	381	454	125	232	107	3	629
T4 - 2025	1,65	1,66	1,65	1,65	1,65	1,63	1,59	1,64
Ottobre	1,61	1,62	1,62	1,61	1,62	1,60	1,57	1,61
Novembre	1,67	1,69	1,68	1,67	1,68	1,66	1,62	1,66
Dicembre	1,65	1,66	1,66	1,65	1,65	1,64	1,59	1,64

3.12.12 PREZZO MEDIO DEI CAPOLUOGHI DEL TRIMESTRE DEL GASOLIO PER OPERATORE

	TOTALE	AGIP ENI	API-IP	ESSO	Q8	TAMOIL	POMPE GDO	POMPE BIANCHE & Altre Compagnie
<i>n. impianti</i>	1.928	381	454	125	232	107	3	629
Media regionale	1,65	1,66	1,65	1,65	1,65	1,63	1,59	1,64
Capoluogo di Regione	1,64	1,66	1,65	1,64	1,64	1,62	1,60	1,62
Capoluogo di Provincia	1,64	1,65	1,64	1,65	1,64	1,65	-	1,63
Viterbo	1,64	1,65	1,64	1,65	1,64	-	-	1,63
Rieti	1,63	1,64	1,63	1,65	1,61	1,64	-	1,63
Latina	1,64	1,65	1,65	1,64	1,63	1,65	-	1,63
Frosinone	1,64	1,64	1,62	-	1,65	1,62	-	1,63

NOTA: Con esclusivo riferimento ai grafici 3.12.13 e 3.12.14, ed alle tabelle 3.12.9, 3.12.10, 3.12.11 e 3.12.12 non sono state considerate per le elaborazioni le comunicazioni del 25 dicembre di un impianto di Q8, considerate come anomale.

NOTA: Il numero di impianti per operatore considera anche chi ha cambiato bandiera nel corso del trimestre; il totale invece rappresenta gli impianti «unici». Pertanto il totale può essere inferiore alla somma degli impianti dei singoli operatori

Elaborazione Unità di Missione del Garante, BMTI e REF su dati Osservaprezzi Carburanti (MIMIT)

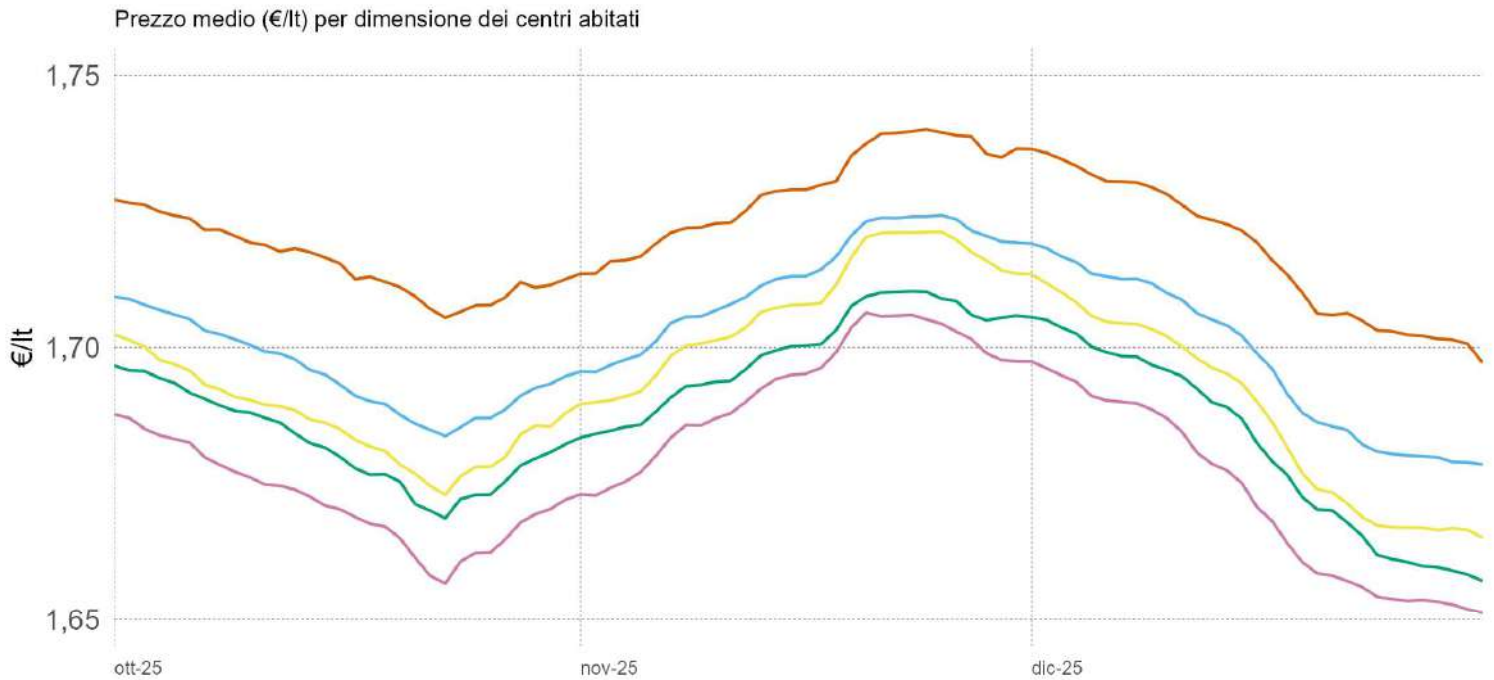


GLI IMPIANTI STRADALI DEL LAZIO

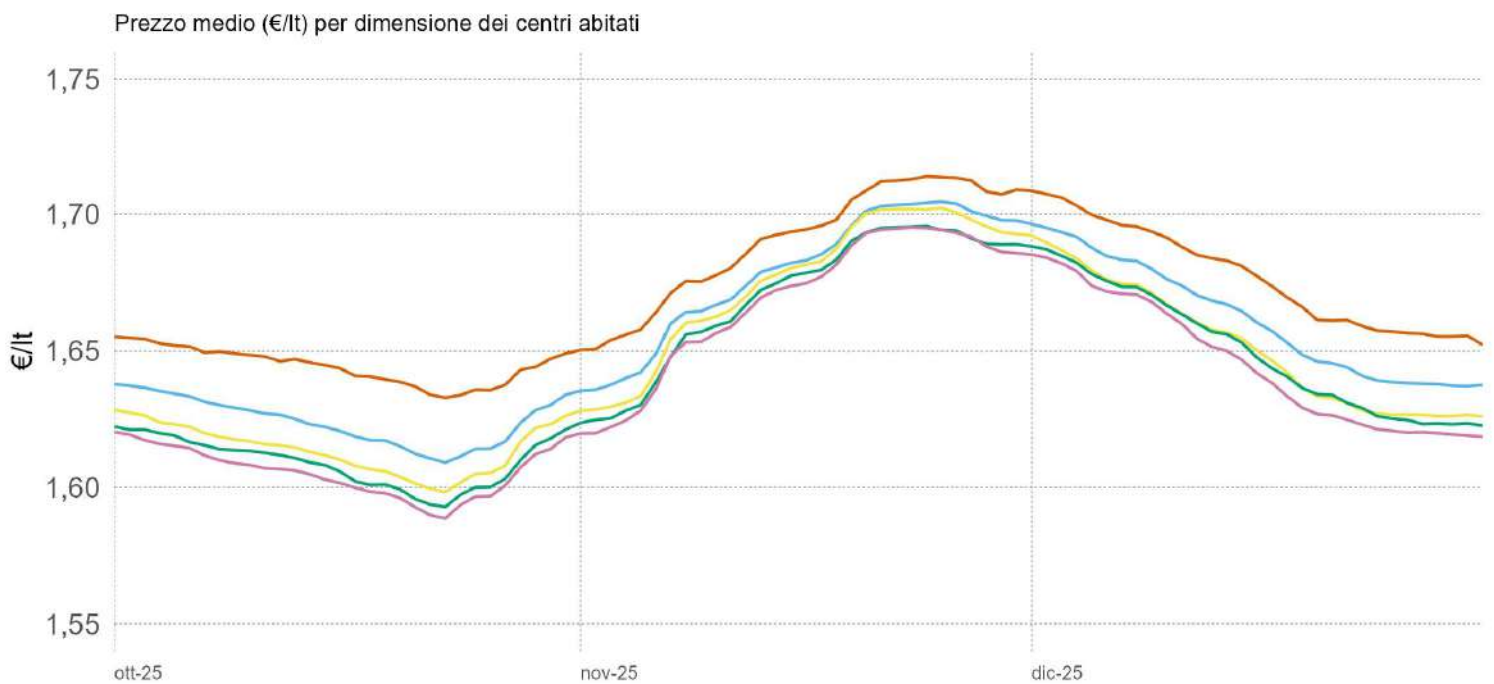
Relazione trimestrale: Ottobre - Dicembre 2025

Impianti in modalità «self» utilizzati per l'elaborazione: benzina 1.931, gasolio 1.928

3.12.13 PREZZO MEDIO REGIONALE DELLA BENZINA PER DIMENSIONE DEI CENTRI ABITATI



3.12.14 PREZZO MEDIO REGIONALE DEL GASOLIO PER DIMENSIONE DEI CENTRI ABITATI



0-5.000 ab. 5.001-20.000 ab. 20.001-50.000 ab. 50.001-100.000 ab. +100.000 ab.

Elaborazione Unità di Missione del Garante, BMTI e REF su dati Osservaprezzi Carburanti (MIMIT)

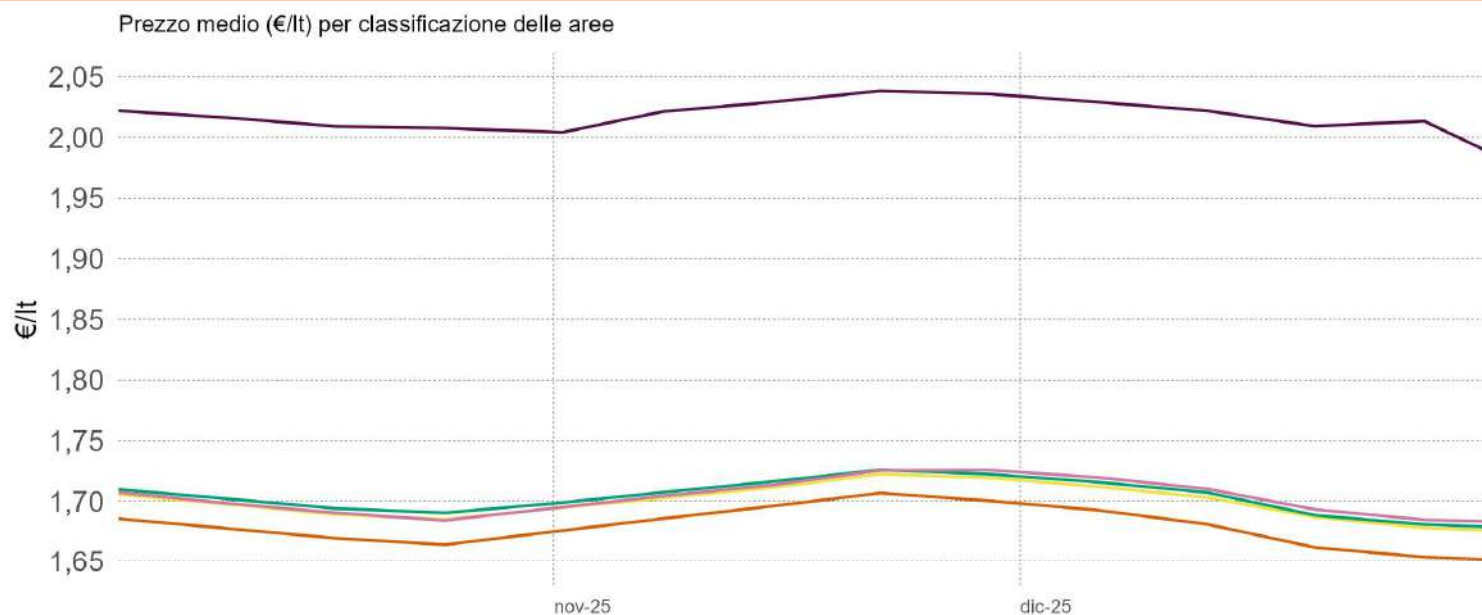


GLI IMPIANTI STRADALI DEL LAZIO

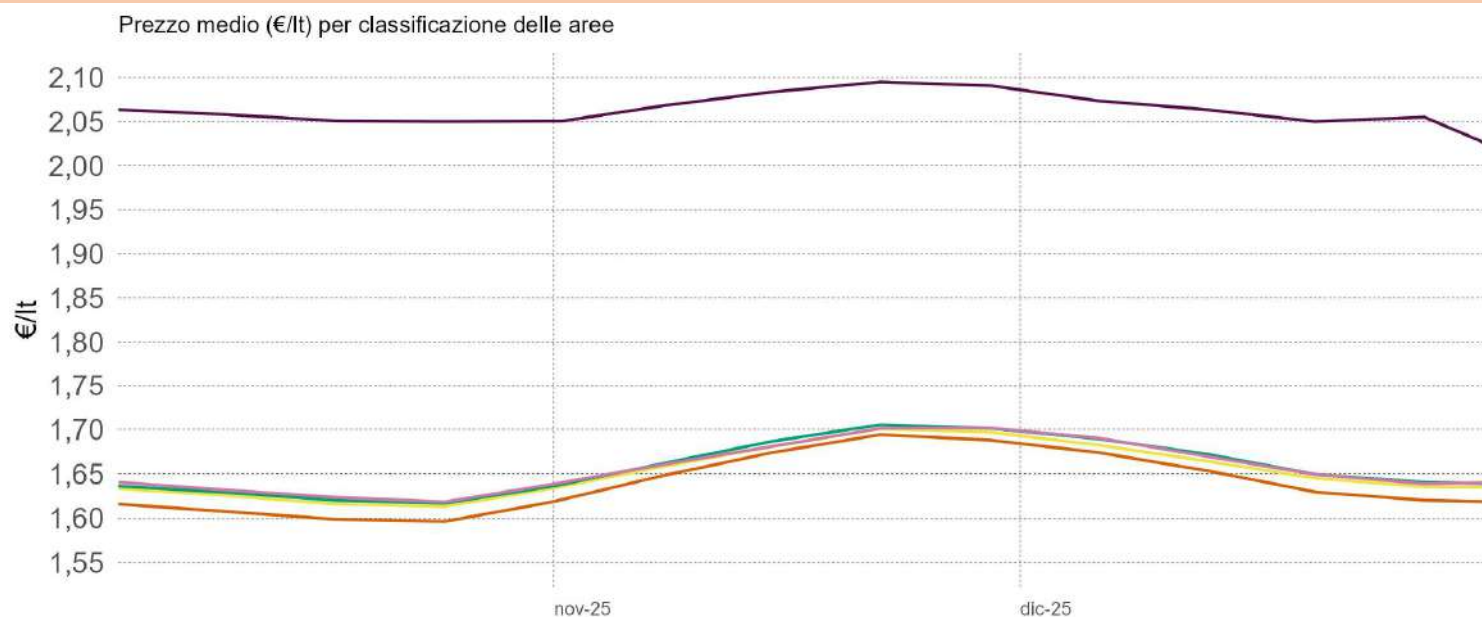
Relazione trimestrale: Ottobre - Dicembre 2025

Impianti in modalità «self» utilizzati per l'elaborazione: benzina 1.931, gasolio 1.928

3.12.15 PREZZO MEDIO REGIONALE DELLA BENZINA PER CLASSIFICAZIONE DELLE AREE



3.12.16 PREZZO MEDIO REGIONALE DEL GASOLIO PER CLASSIFICAZIONE DELLE AREE



- A - Polo
- B - Polo intercomunale
- C - Cintura
- D - Intermedio
- E - Periferico
- F - Ultraperiferico

La classificazione delle aree interne parte dall'individuazione dei poli (A) e dei poli intercomunali (B), ovvero dei centri abitati che hanno accesso a determinati servizi; gli altri centri vengono poi classificati in base alla distanza dai poli e corrispondono a C - Cintura ($t < 20'$); D - Intermedio ($20' < t < 40'$); E - Periferico ($40' < t < 75'$); F - Ultraperiferico ($t > 75'$)

NOTA : Si rappresenta la media settimanale

Elaborazione Unità di Missione del Garante, BMTI e REF su dati Osservaprezzi Carburanti (MIMIT)



GLI IMPIANTI STRADALI DEL LAZIO

Relazione trimestrale: Ottobre - Dicembre 2025

Impianti in modalità «self» utilizzati per l'elaborazione: benzina 1.931, gasolio 1.928

3.12.17 PREZZO MEDIO REGIONALE DELLA BENZINA PER DIMENSIONE DEI CENTRI ABITATI

	TOTALE	0-5.000 ab	5.001- 20.000 ab	20.001- 50.000 ab	50.001 - 100.000 ab	100.000 + ab
<i>n. impianti</i>	1.931	192	342	331	222	844
T4 - 2025	1,69	1,72	1,70	1,69	1,69	1,68
Ottobre	1,68	1,72	1,70	1,69	1,68	1,67
Novembre	1,70	1,73	1,71	1,71	1,70	1,69
Dicembre	1,68	1,72	1,70	1,69	1,68	1,67

3.12.18 PREZZO MEDIO REGIONALE DELLA BENZINA PER CLASSIFICAZIONE DELLE AREE

	TOTALE	A		B	C	D	E	F
		Polo	Polo Intercomunale		Cintura	Intermedio	Periferico	Ultraperiferico
<i>n. impianti</i>	1.931	1.042	-	-	541	275	71	2
T4 - 2025	1,69	1,68	-	-	1,70	1,70	1,70	2,02
Ottobre	1,68	1,67	-	-	1,69	1,70	1,69	2,01
Novembre	1,70	1,69	-	-	1,71	1,72	1,71	2,03
Dicembre	1,68	1,67	-	-	1,70	1,70	1,70	2,02

3.12.19 PREZZO MEDIO REGIONALE DEL GASOLIO PER DIMENSIONE DEI CENTRI ABITATI

	TOTALE	0-5.000 ab	5.001- 20.000 ab	20.001- 50.000 ab	50.001 - 100.000 ab	100.000 + ab
<i>n. impianti</i>	1.928	192	342	329	221	844
T4 - 2025	1,65	1,67	1,65	1,65	1,64	1,64
Ottobre	1,61	1,64	1,62	1,61	1,61	1,61
Novembre	1,67	1,69	1,68	1,67	1,67	1,67
Dicembre	1,65	1,68	1,66	1,65	1,65	1,65

3.12.20 PREZZO MEDIO REGIONALE DEL GASOLIO PER CLASSIFICAZIONE DELLE AREE

	TOTALE	A		B	C	D	E	F
		Polo	Polo Intercomunale		Cintura	Intermedio	Periferico	Ultraperiferico
<i>n. impianti</i>	1.928	1.039	-	-	541	275	71	2
T4 - 2025	1,65	1,64	-	-	1,65	1,66	1,66	2,07
Ottobre	1,61	1,61	-	-	1,62	1,63	1,63	2,05
Novembre	1,67	1,67	-	-	1,68	1,68	1,68	2,08
Dicembre	1,65	1,65	-	-	1,66	1,66	1,66	2,06

NOTA: il totale del n. impianti della classificazione delle aree potrebbe essere superiore alla somma delle singole aree, poiché, causa fusioni comunali, non è stato possibile assegnare ciascun Comune alla area corrispondente.

Elaborazione Unità di Missione del Garante, BMTI e REF su dati Osservaprezzi Carburanti (MIMIT)

