

3. I PREZZI DEI CARBURANTI PER AUTOTRAZIONE: FOCUS REGIONALI

Fonti e Glossario:

- **Benzina e Gasolio - Prezzo alla pompa:** prezzo del carburante in modalità self incluse le tasse (accisa e IVA) (fonte: Osservaprezzi Carburanti MIMIT*)
- **Dispersione:** variabilità dei prezzi intorno alla media (deviazione standard dei prezzi medi settimanali)
- **Dimensione dei centri abitati:** i Comuni sono stati divisi in 5 diverse fasce in base alla popolazione censita da ISTAT nel 2022 (0-5.000 ab., 5.001-20.000 ab., 20.001-50.000 ab., 50.001-100.000 ab., 100.000 o + ab.)
- **Aree interne:** Nella definizione elaborata dalla Strategia Nazionale del Dipartimento per le politiche di coesione, le Aree Interne sono quelle aree “significativamente distanti dai centri di offerta di servizi essenziali” (di istruzione, salute e mobilità) ovvero quei comuni o aggregazioni di comuni individuati come Poli e Poli intercomunali. La classificazione dei restanti comuni è stata ottenuta sulla base di un indicatore di accessibilità calcolato in termini di minuti di percorrenza rispetto al polo più prossimo: A – Polo; B - Polo intercomunale; C – Cintura ($t < 20'$); D – Intermedio ($20' < t < 40'$); E – Periferico ($40' < t < 75'$); F – Ultraperiferico ($t > 75'$).

* Nelle elaborazioni non si è tenuto conto dei dati anomali quando considerabili come errori di comunicazione e non prezzi effettivamente praticati (nel trimestre si tratta di un impatto non superiore a 5 impianti ogni 10.000)





3.5 VENETO

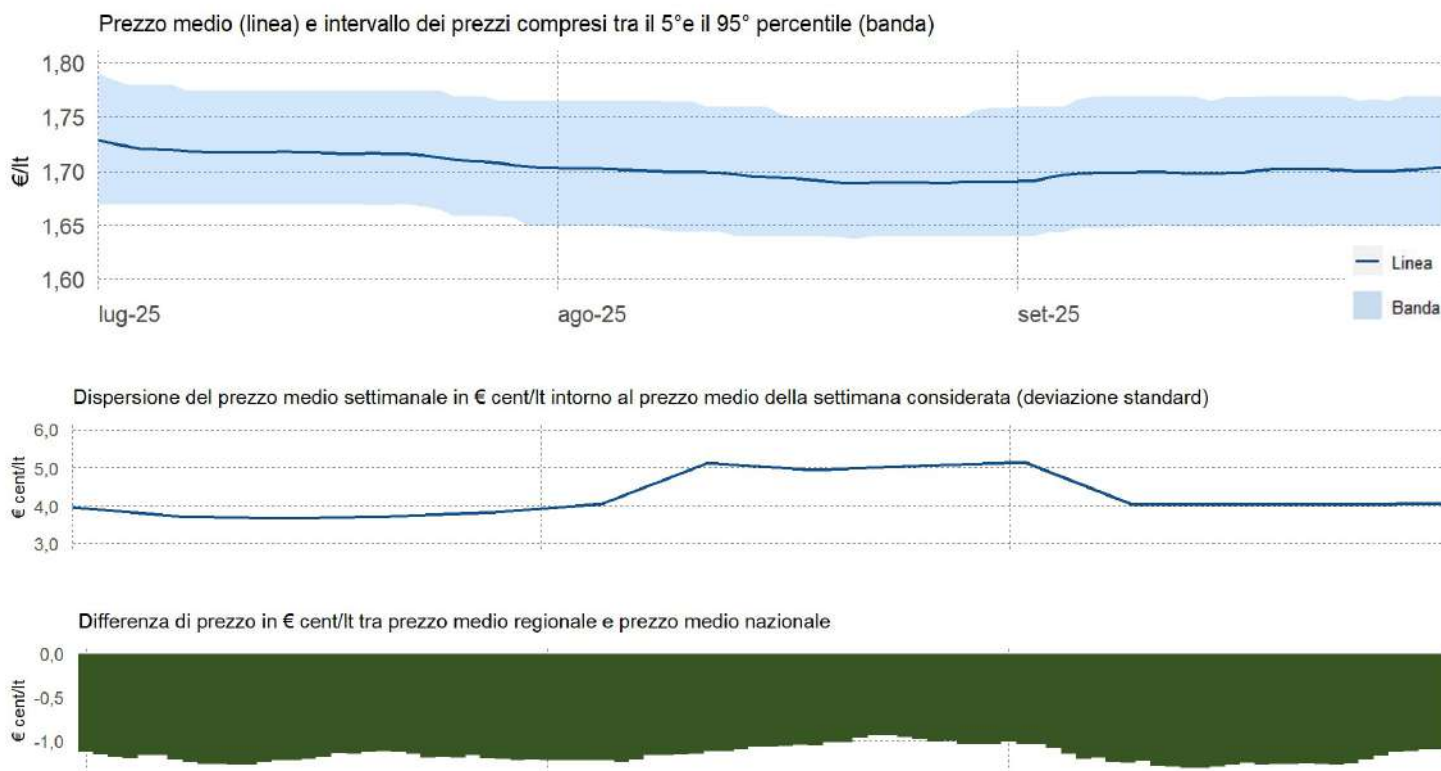


GLI IMPIANTI STRADALI DEL VENETO

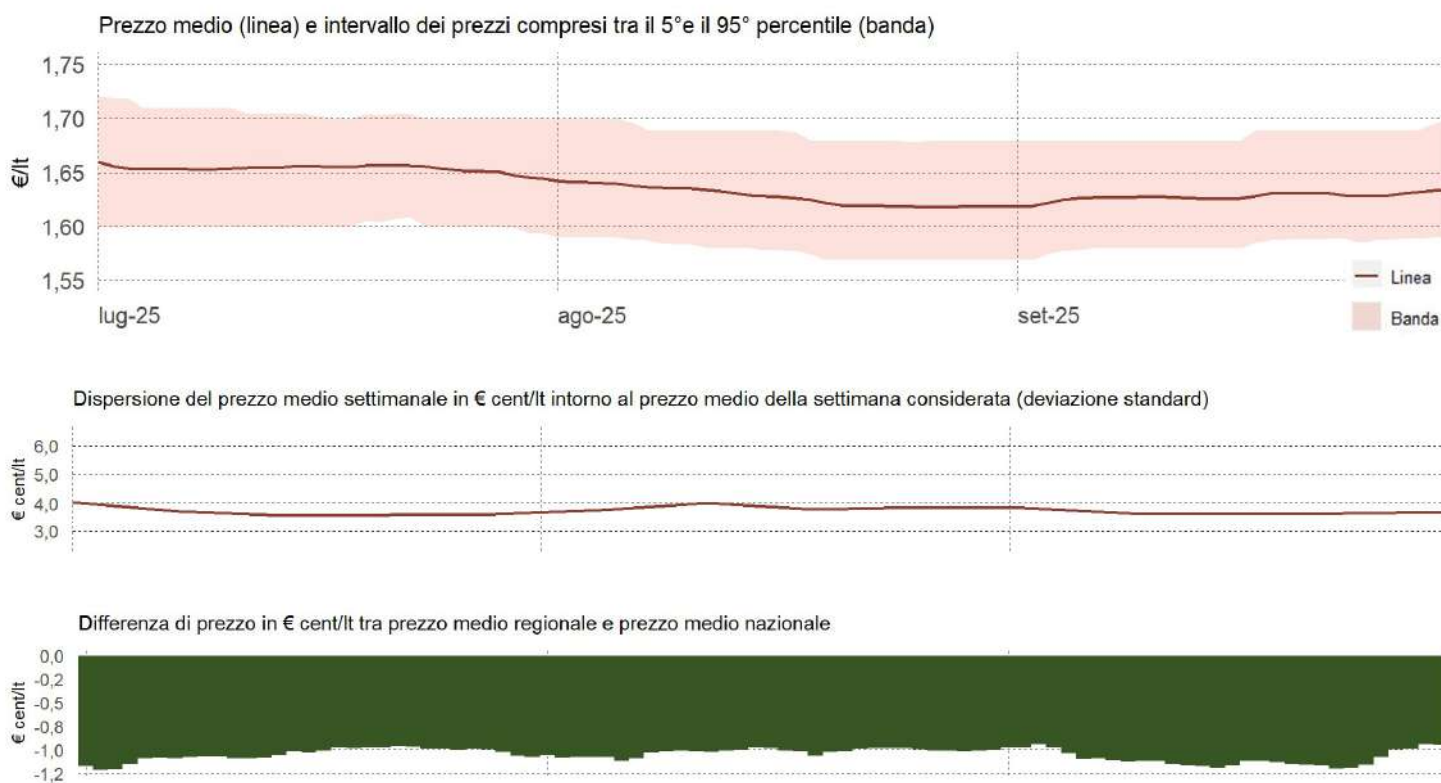
Relazione trimestrale: Luglio - Settembre 2025

Impianti in modalità «self» utilizzati per l'elaborazione: benzina 1.729, gasolio 1.717

3.5.1 PREZZO MEDIO, DISPERSIONE E SCOSTAMENTO DELLA BENZINA



3.5.2 PREZZO MEDIO, DISPERSIONE E SCOSTAMENTO DEL GASOLIO



Elaborazione Unità di Missione del Garante, BMTI e REF Ricerche su dati Osservaprezzi Carburanti (MIMIT)



GLI IMPIANTI STRADALI DEL VENETO

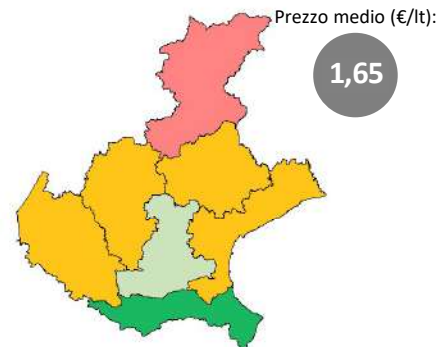
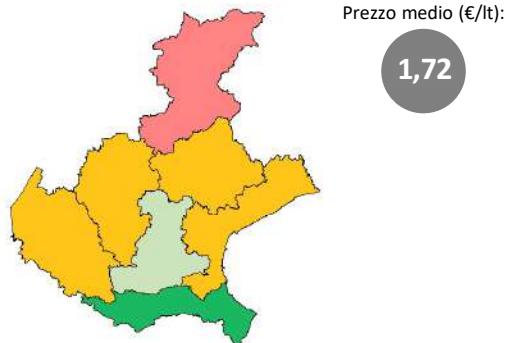
Relazione trimestrale: Luglio - Settembre 2025

Impianti in modalità «self» utilizzati per l'elaborazione: benzina 1.729, gasolio 1.717

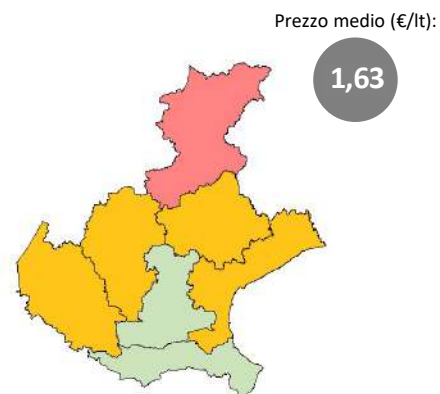
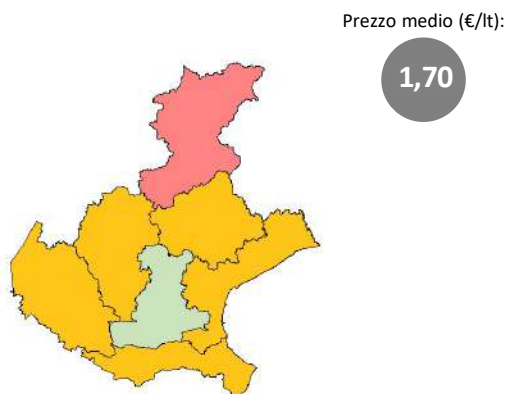
3.5.3 PREZZI PROVINCIALI MEDI DELLA BENZINA (VARIAZIONI RISPETTO AL PREZZO REGIONALE MEDIO)

3.5.4 PREZZI PROVINCIALI MEDI DEL GASOLIO (VARIAZIONI RISPETTO AL PREZZO REGIONALE MEDIO)

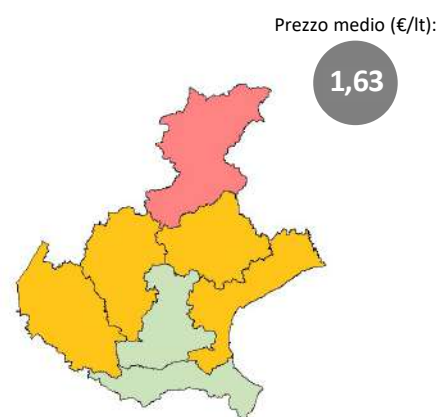
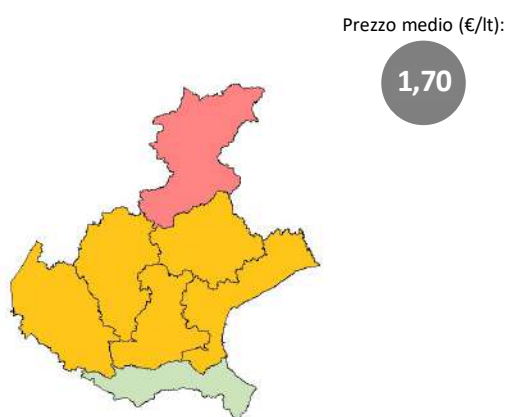
Luglio



Agosto



Settembre



■ minore di -4 €/cent/lt ■ tra -4 €/cent/lt e -2 €/cent/lt ■ tra -2 €/cent/lt e -1 €/cent/lt

■ tra -1 €/cent/lt e +1 €/cent/lt

■ tra +1 €/cent/lt e +2 €/cent/lt ■ tra +2 €/cent/lt e +4 €/cent/lt ■ Maggiore di +4 €/cent/lt

Elaborazione Unità di Missione del Garante, BMTI e REF Ricerche su dati Osservaprezzi Carburanti (MIMIT)



GLI IMPIANTI STRADALI DEL VENETO

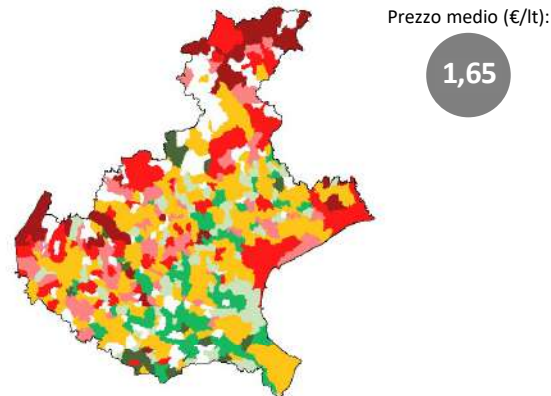
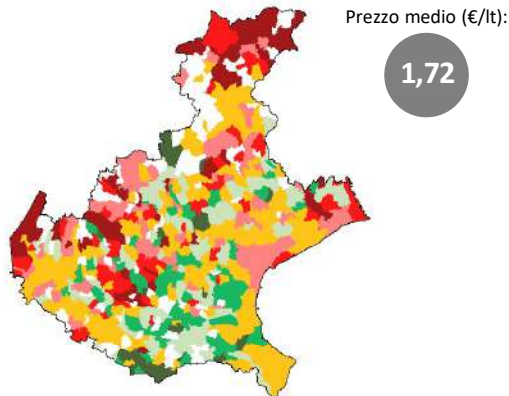
Relazione trimestrale: Luglio - Settembre 2025

Impianti in modalità «self» utilizzati per l'elaborazione: benzina 1.729, gasolio 1.717

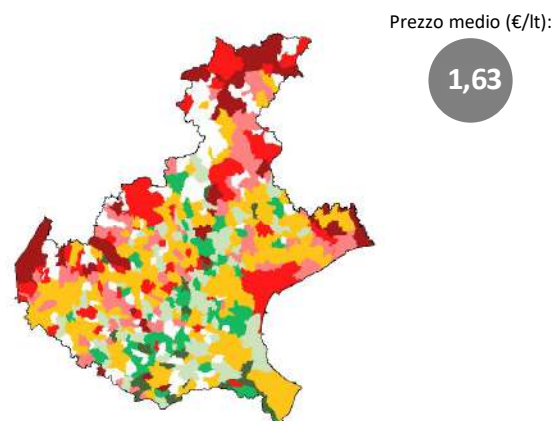
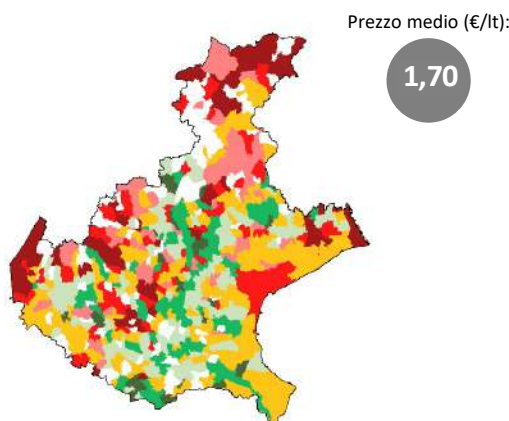
3.5.5 PREZZI COMUNALI MEDI DELLA BENZINA (VARIAZIONI RISPETTO AL PREZZO REGIONALE MEDIO)

3.5.6 PREZZI COMUNALI MEDI DEL GASOLIO (VARIAZIONI RISPETTO AL PREZZO REGIONALE MEDIO)

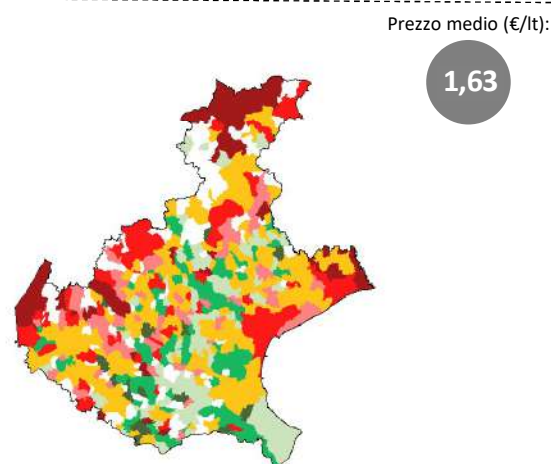
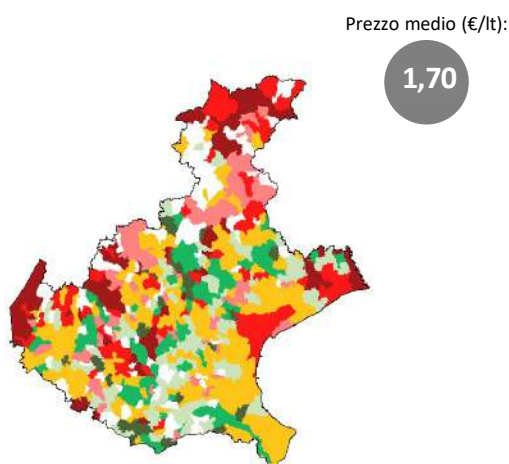
Luglio



Agosto



Settembre



■ minore di -4 €cent/lt ■ tra -4 €cent/lt e -2 €cent/lt ■ tra -2 €cent/lt e -1 €cent/lt

■ tra -1 €cent/lt e +1 €cent/lt

■ tra +1 €cent/lt e +2 €cent/lt ■ tra +2 €cent/lt e +4 €cent/lt ■ Maggiore di +4 €cent/lt

Elaborazione Unità di Missione del Garante, BMTI e REF Ricerche su dati Osservaprezzi Carburanti (MIMIT)

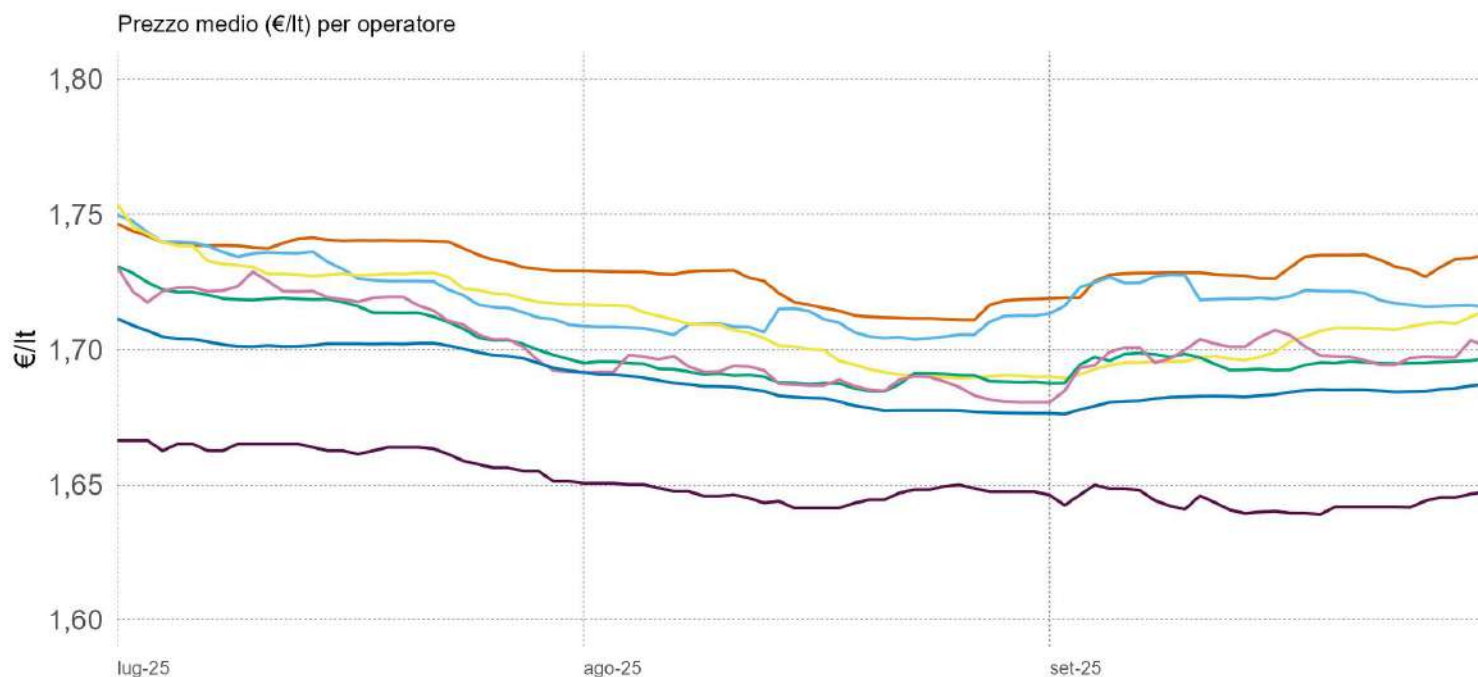


GLI IMPIANTI STRADALI DEL VENETO

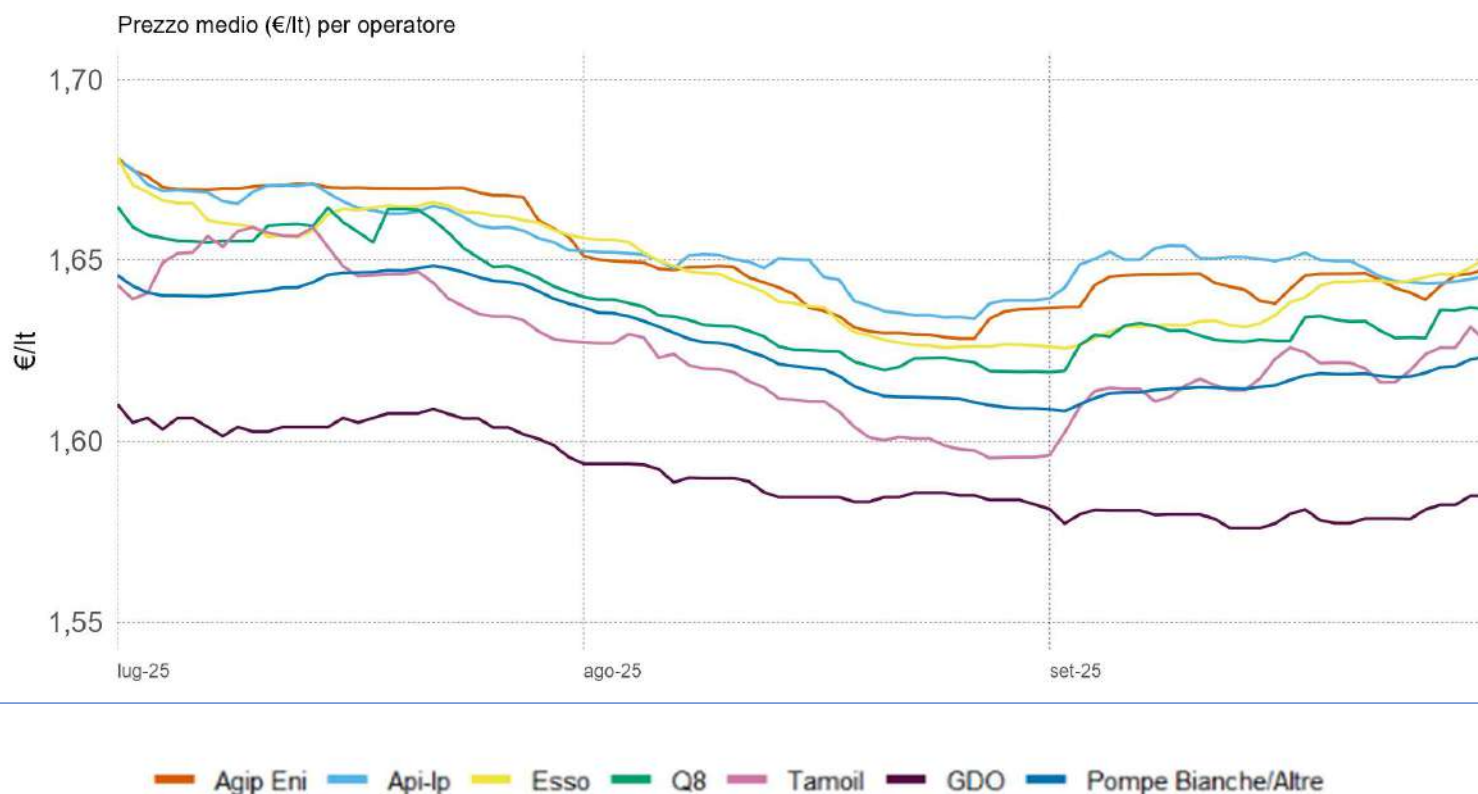
Relazione trimestrale: Luglio - Settembre 2025

Impianti in modalità «self» utilizzati per l'elaborazione: benzina 1.729, gasolio 1.717

3.5.7 PREZZO MEDIO REGIONALE DELLA BENZINA PER OPERATORE



3.5.8 PREZZO MEDIO REGIONALE DEL GASOLIO PER OPERATORE



Agip Eni Api-lp Esso Q8 Tamoil GDO Pompe Bianche/Altre

Elaborazione Unità di Missione del Garante, BMTI e REF Ricerche su dati Osservaprezzi Carburanti (MIMIT)



GLI IMPIANTI STRADALI DEL VENETO

Relazione trimestrale: Luglio - Settembre 2025

Impianti in modalità «self» utilizzati per l'elaborazione: benzina 1.729, gasolio 1.717

3.5.9 PREZZO MEDIO MENSILE REGIONALE DELLA BENZINA PER OPERATORE

	TOTALE	AGIP-ENI	API-IP	ESSO	Q8	TAMOIL	POMPE GDO	POMPE BIANCHE & Altre Compagnie
<i>n. impianti</i>	1.729	347	157	145	180	126	8	768
T3 - 2025	1,70	1,73	1,72	1,71	1,70	1,70	1,65	1,69
Luglio	1,72	1,74	1,73	1,73	1,71	1,72	1,66	1,70
Agosto	1,70	1,72	1,71	1,70	1,69	1,69	1,65	1,68
Settembre	1,70	1,73	1,72	1,70	1,69	1,70	1,64	1,68

3. 5.10 PREZZO MEDIO DEI CAPOLUOGHI DEL TRIMESTRE DELLA BENZINA PER OPERATORE

	TOTALE	AGIP ENI	API-IP	ESSO	Q8	TAMOIL	POMPE GDO	POMPE BIANCHE & Altre Compagnie
<i>n. impianti</i>	1.729	347	157	145	180	126	8	768
Media regionale	1,70	1,73	1,72	1,71	1,70	1,70	1,65	1,69
Capoluogo di Regione	1,73	1,72	1,79	1,69	1,69	1,76	1,64	1,69
Capoluogo di Provincia	1,70	1,73	1,70	1,70	1,69	1,68	1,64	1,69
Rovigo	1,69	1,69	1,69	1,69	1,68	-	-	1,68
Verona	1,69	1,74	1,68	1,71	1,68	1,67	-	1,68
Padova	1,69	1,72	1,69	1,68	1,69	1,68	-	1,68
Treviso	1,72	1,74	1,72	1,69	1,71	1,72	-	1,71
Vicenza	1,72	1,75	1,71	1,72	1,71	1,69	1,64	1,70
Belluno	1,71	1,74	1,70	1,75	1,69	1,69	-	1,69

NOTA: Con esclusivo riferimento ai grafici 3.5.13 e 3.5.14, ed alle tabelle 3.5.9, 3.5.10, 3.5.11 e 3.5.12 non sono state considerate per le elaborazioni le comunicazioni dal 15 al 23 Agosto di un singolo impianto delle Pompe Bianche/Altro considerate come anomale.

NOTA: Il numero di impianti per operatore considera anche chi ha cambiato bandiera nel corso del trimestre; il totale invece rappresenta gli impianti «unici». Pertanto il totale può essere inferiore alla somma degli impianti dei singoli operatori

Elaborazione Unità di Missione del Garante, BMTI e REF Ricerche su dati Osservaprezzi Carburanti (MIMIT)



GLI IMPIANTI STRADALI DEL VENETO

Relazione trimestrale: Luglio - Settembre 2025

Impianti in modalità «self» utilizzati per l'elaborazione: benzina 1.729, gasolio 1.717

3.5.11 PREZZO MEDIO MENSILE REGIONALE DEL GASOLIO PER OPERATORE

	TOTALE	AGIP ENI	API-IP	ESSO	Q8	TAMOIL	POMPE GDO	POMPE BIANCHE & Altre Compagnie
<i>n. impianti</i>	1.717	347	157	145	180	125	8	757
T3 - 2025	1,64	1,65	1,65	1,65	1,64	1,62	1,59	1,63
Luglio	1,65	1,67	1,67	1,66	1,66	1,65	1,60	1,64
Agosto	1,63	1,64	1,64	1,64	1,63	1,61	1,59	1,62
Settembre	1,63	1,64	1,65	1,64	1,63	1,62	1,58	1,62

3.5.12 PREZZO MEDIO DEI CAPOLUOGHI DEL TRIMESTRE DEL GASOLIO PER OPERATORE

	TOTALE	AGIP ENI	API-IP	ESSO	Q8	TAMOIL	POMPE GDO	POMPE BIANCHE & Altre Compagnie
<i>n. impianti</i>	1.717	347	157	145	180	125	8	757
Media regionale	1,64	1,65	1,65	1,65	1,64	1,62	1,59	1,63
Capoluogo di Regione	1,66	1,65	1,73	1,63	1,63	1,69	1,60	1,63
Capoluogo di Provincia	1,63	1,65	1,63	1,64	1,63	1,61	1,58	1,62
Rovigo	1,62	1,63	1,62	1,62	1,61	-	-	1,61
Verona	1,63	1,65	1,63	1,66	1,62	1,61	-	1,62
Padova	1,62	1,64	1,63	1,62	1,62	1,60	-	1,62
Treviso	1,64	1,67	1,64	1,63	1,64	1,63	-	1,63
Vicenza	1,64	1,66	1,64	1,65	1,64	1,61	1,58	1,64
Belluno	1,65	1,68	1,63	1,66	1,63	1,62	-	1,63

NOTA: Il numero di impianti per operatore considera anche chi ha cambiato bandiera nel corso del trimestre; il totale invece rappresenta gli impianti «unici». Pertanto il totale può essere inferiore alla somma degli impianti dei singoli operatori

Elaborazione Unità di Missione del Garante, BMTI e REF Ricerche su dati Osservaprezzi Carburanti (MIMIT)

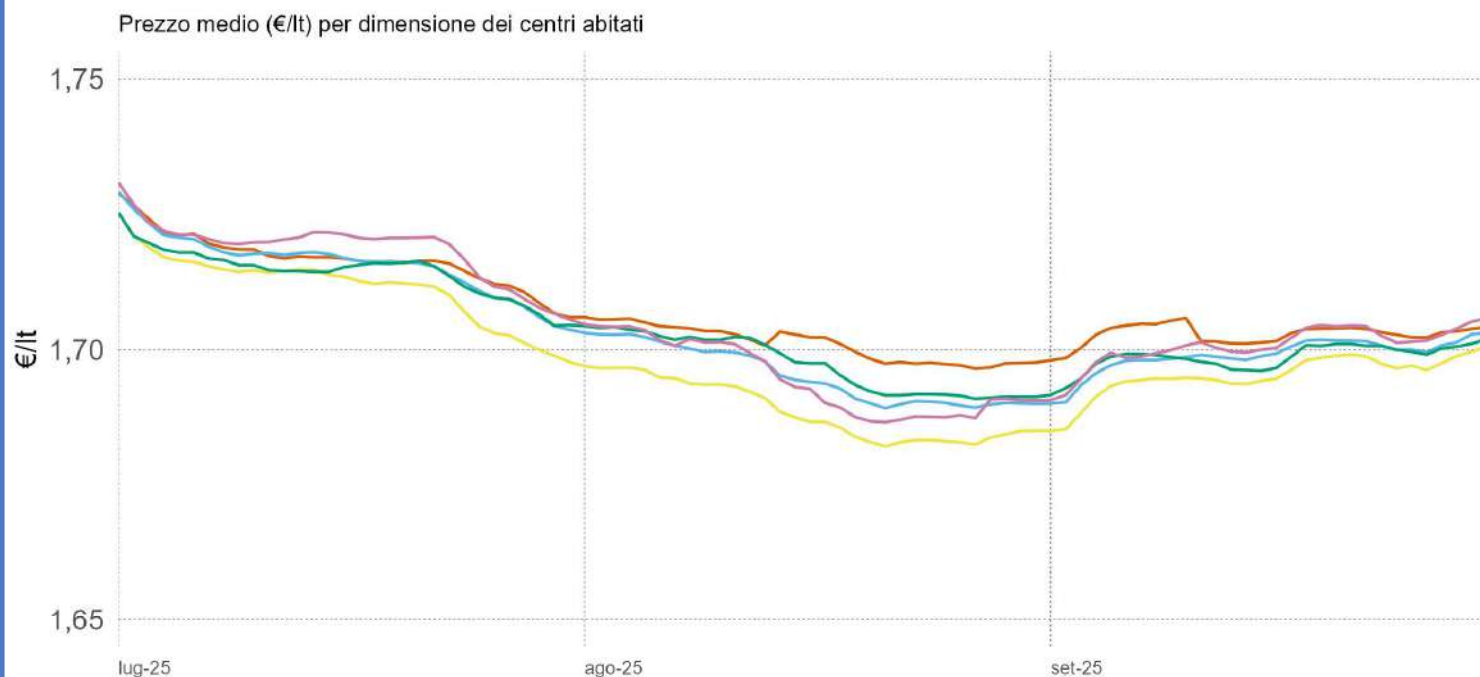


GLI IMPIANTI STRADALI DEL VENETO

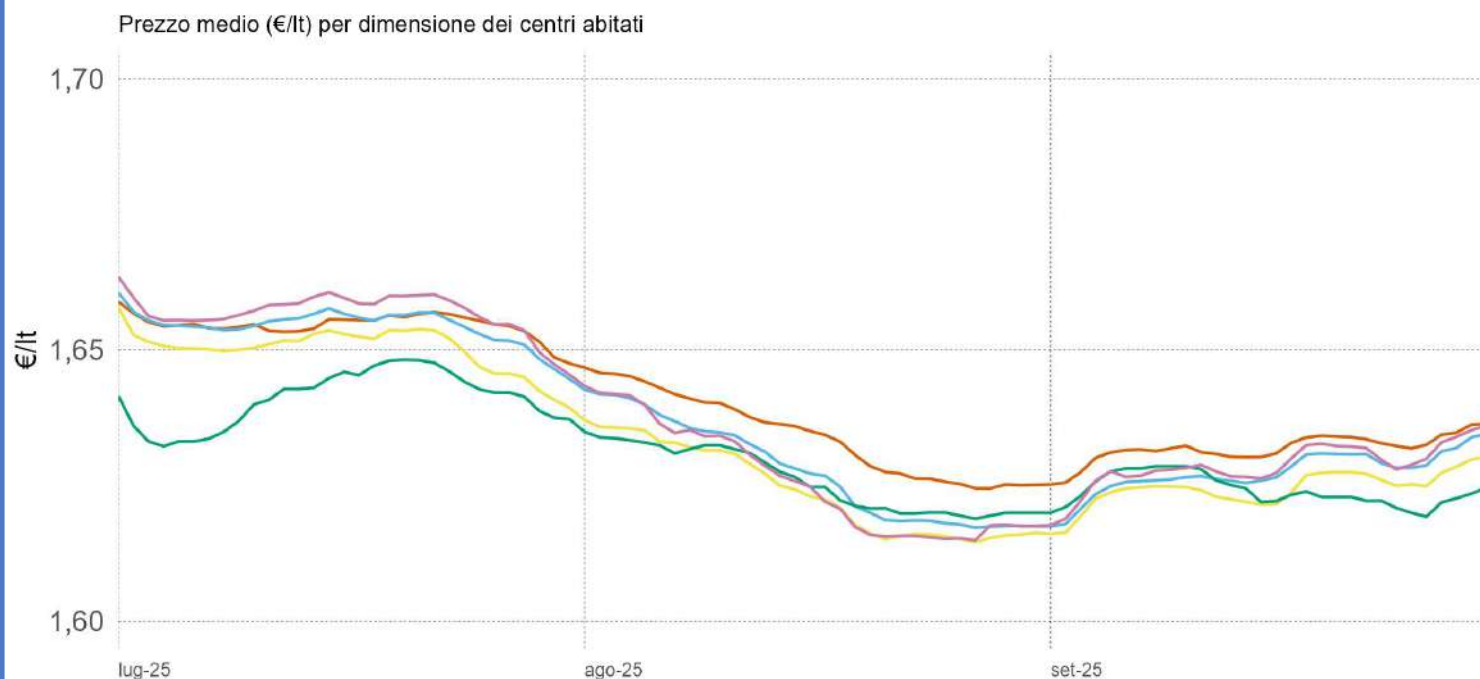
Relazione trimestrale: Luglio - Settembre 2025

Impianti in modalità «self» utilizzati per l'elaborazione: benzina 1.729, gasolio 1.717

3.5.13 PREZZO MEDIO REGIONALE DELLA BENZINA PER DIMENSIONE DEI CENTRI ABITATI



3.5.14 PREZZO MEDIO REGIONALE DEL GASOLIO PER DIMENSIONE DEI CENTRI ABITATI



0-5.000 ab. 5.001-20.000 ab. 20.001-50.000 ab. 50.001-100.000 ab. +100.000 ab.

Elaborazione Unità di Missione del Garante, BMTI e REF Ricerche su dati Osservaprezzi Carburanti (MIMIT)

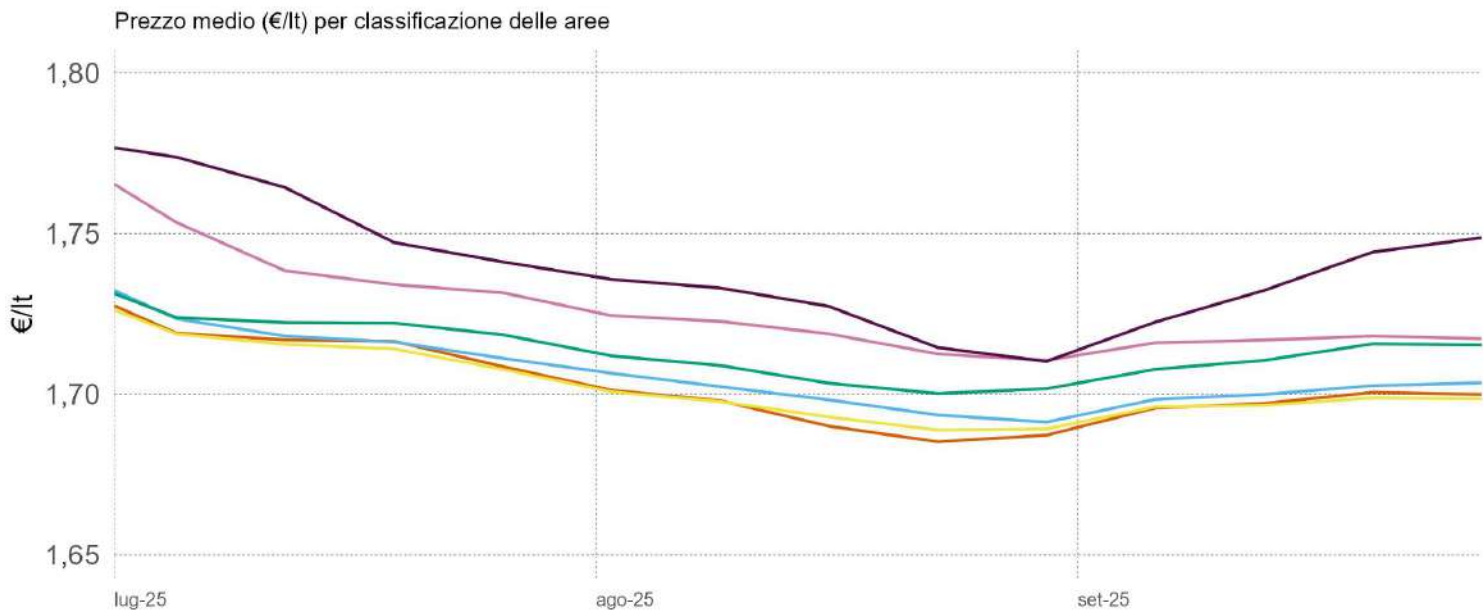


GLI IMPIANTI STRADALI DEL VENETO

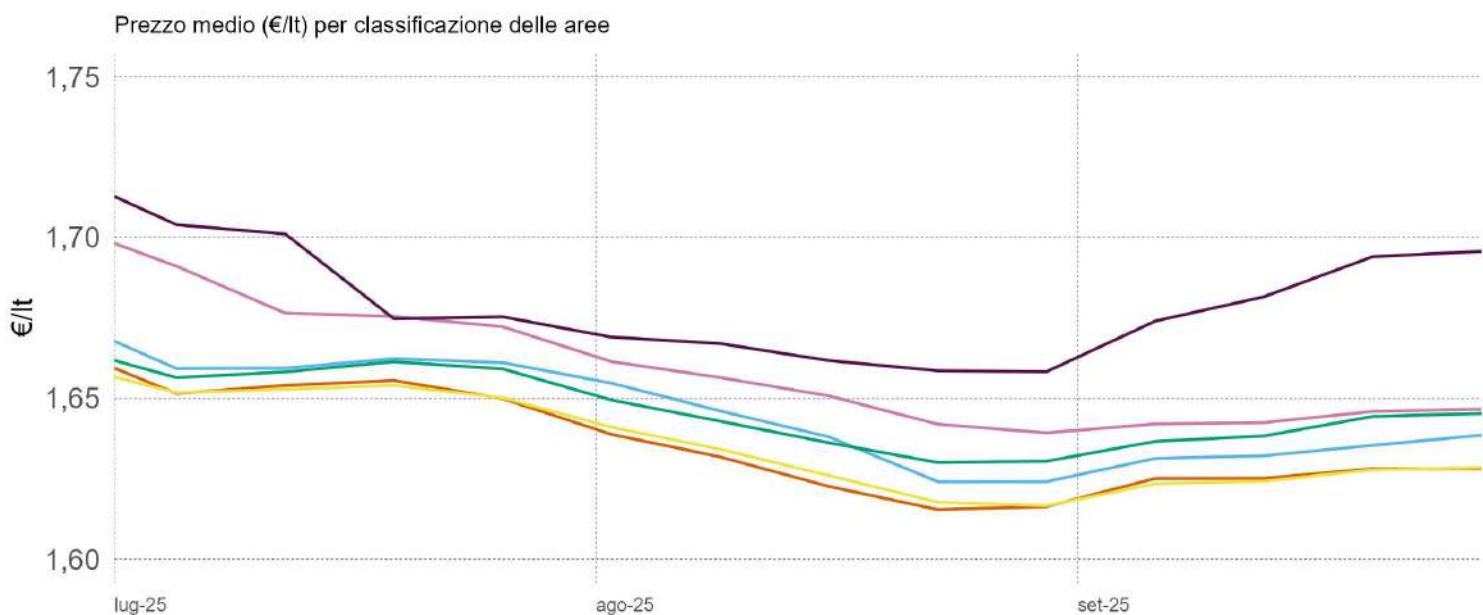
Relazione trimestrale: Luglio - Settembre 2025

Impianti in modalità «self» utilizzati per l'elaborazione: benzina 1.729, gasolio 1.717

3.5.15 PREZZO MEDIO REGIONALE DELLA BENZINA PER CLASSIFICAZIONE DELLE AREE



3.5.16 PREZZO MEDIO REGIONALE DEL GASOLIO PER CLASSIFICAZIONE DELLE AREE



- A - Polo
- B - Polo intercomunale
- C - Cintura
- D - Intermedio
- E - Periferico
- F - Ultraperiferico

La classificazione delle aree interne parte dall'individuazione dei poli (A) e dei poli intercomunali (B), ovvero dei centri abitati che hanno accesso a determinati servizi; gli altri centri vengono poi classificati in base alla distanza dai poli e corrispondono a C - Cintura ($t < 20'$); D - Intermedio ($20' < t < 40'$); E - Periferico ($40' < t < 75'$); F - Ultraperiferico ($t > 75'$)

NOTA : Si rappresenta la media settimanale

Elaborazione Unità di Missione del Garante, BMTI e REF Ricerche su dati Osservaprezzi Carburanti (MIMIT)



GLI IMPIANTI STRADALI DEL VENETO

Relazione trimestrale: Luglio - Settembre 2025

Impianti in modalità «self» utilizzati per l'elaborazione: benzina 1.729, gasolio 1.717

3.5.17 PREZZO MEDIO REGIONALE DELLA BENZINA PER DIMENSIONE DEI CENTRI ABITATI

	TOTALE	0-5.000 ab	5.001-20.000 ab	20.001-50.000 ab	50.001 - 100.000 ab	100.000 + ab
<i>n. impianti</i>	1.729	308	761	312	56	292
T3 - 2025	1,70	1,71	1,70	1,70	1,70	1,70
Luglio	1,72	1,72	1,72	1,71	1,71	1,72
Agosto	1,70	1,70	1,70	1,69	1,70	1,69
Settembre	1,70	1,70	1,70	1,70	1,70	1,70

3.5.18 PREZZO MEDIO REGIONALE DELLA BENZINA PER CLASSIFICAZIONE DELLE AREE

	TOTALE	A		B	C	D	E	F
		Polo	Polo Intercomunale		Cintura	Intermedio	Periferico	Ultraperiferico
<i>n. impianti</i>	1.729	510		44	982	135	50	8
T3 - 2025	1,70	1,70		1,71	1,70	1,71	1,72	1,74
Luglio	1,72	1,71		1,72	1,71	1,72	1,74	1,76
Agosto	1,70	1,69		1,70	1,69	1,71	1,72	1,72
Settembre	1,70	1,70		1,70	1,70	1,71	1,72	1,74

3.5.19 PREZZO MEDIO REGIONALE DEL GASOLIO PER DIMENSIONE DEI CENTRI ABITATI

	TOTALE	0-5.000 ab	5.001-20.000 ab	20.001-50.000 ab	50.001 - 100.000 ab	100.000 + ab
<i>n. impianti</i>	1.717	306	753	311	56	291
T3 - 2025	1,64	1,64	1,64	1,63	1,63	1,64
Luglio	1,65	1,65	1,65	1,65	1,64	1,66
Agosto	1,63	1,63	1,63	1,62	1,63	1,63
Settembre	1,63	1,63	1,63	1,62	1,62	1,63

3.5.20 PREZZO MEDIO REGIONALE DEL GASOLIO PER CLASSIFICAZIONE DELLE AREE

	TOTALE	A		B	C	D	E	F
		Polo	Polo Intercomunale		Cintura	Intermedio	Periferico	Ultraperiferico
<i>n. impianti</i>	1.717	507		44	976	133	50	7
T3 - 2025	1,64	1,63		1,64	1,63	1,65	1,66	1,68
Luglio	1,65	1,65		1,66	1,65	1,66	1,68	1,69
Agosto	1,63	1,62		1,64	1,63	1,64	1,65	1,66
Settembre	1,63	1,63		1,63	1,63	1,64	1,64	1,68

NOTA: il totale del n. impianti della classificazione delle aree potrebbe essere superiore alla somma delle singole aree, poiché, causa fusioni comunali, non è stato possibile assegnare ciascun Comune alla area corrispondente.

Elaborazione Unità di Missione del Garante, BMTI e REF Ricerche su dati Osservaprezzi Carburanti (MIMIT)





3.6 FRIULI – VENEZIA GIULIA

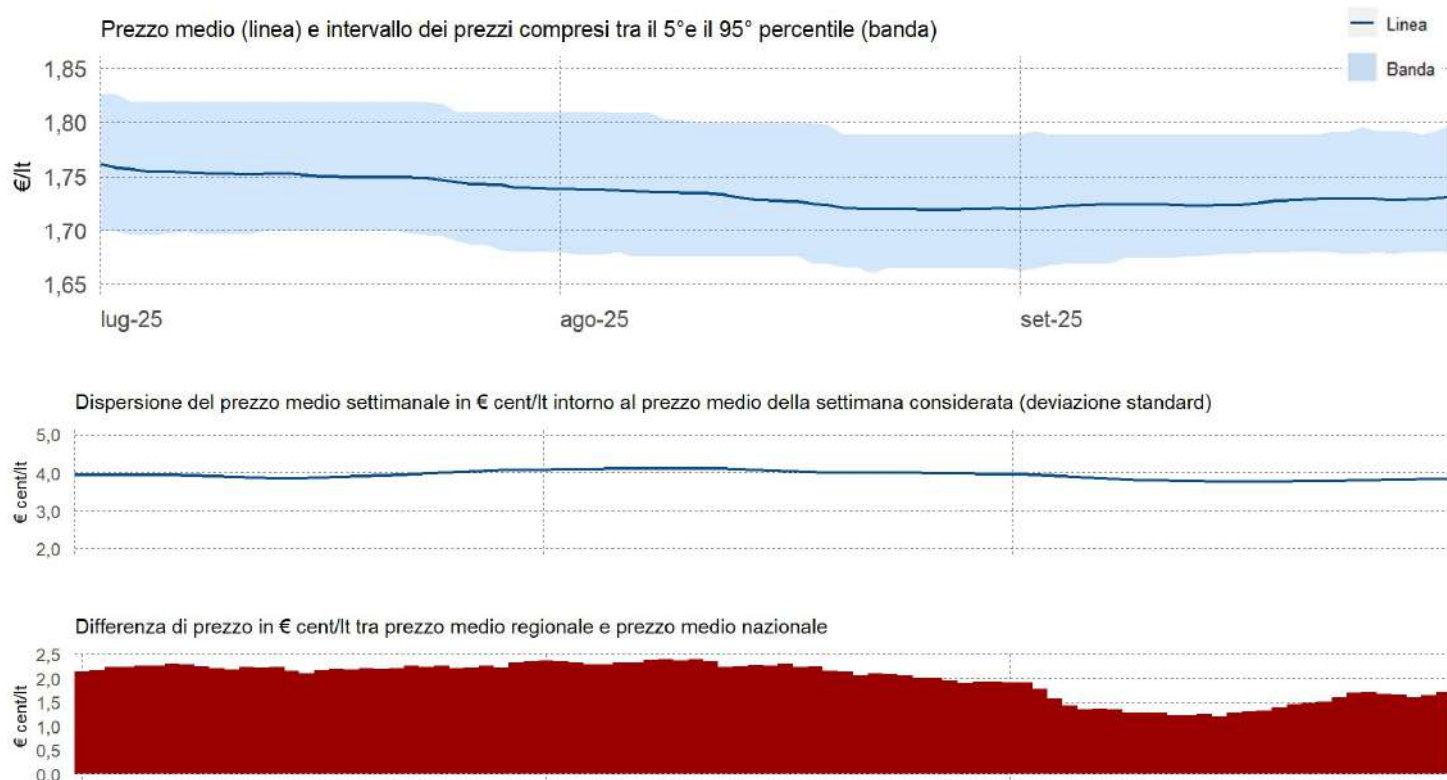


GLI IMPIANTI STRADALI DEL FRIULI – VENEZIA GIULIA

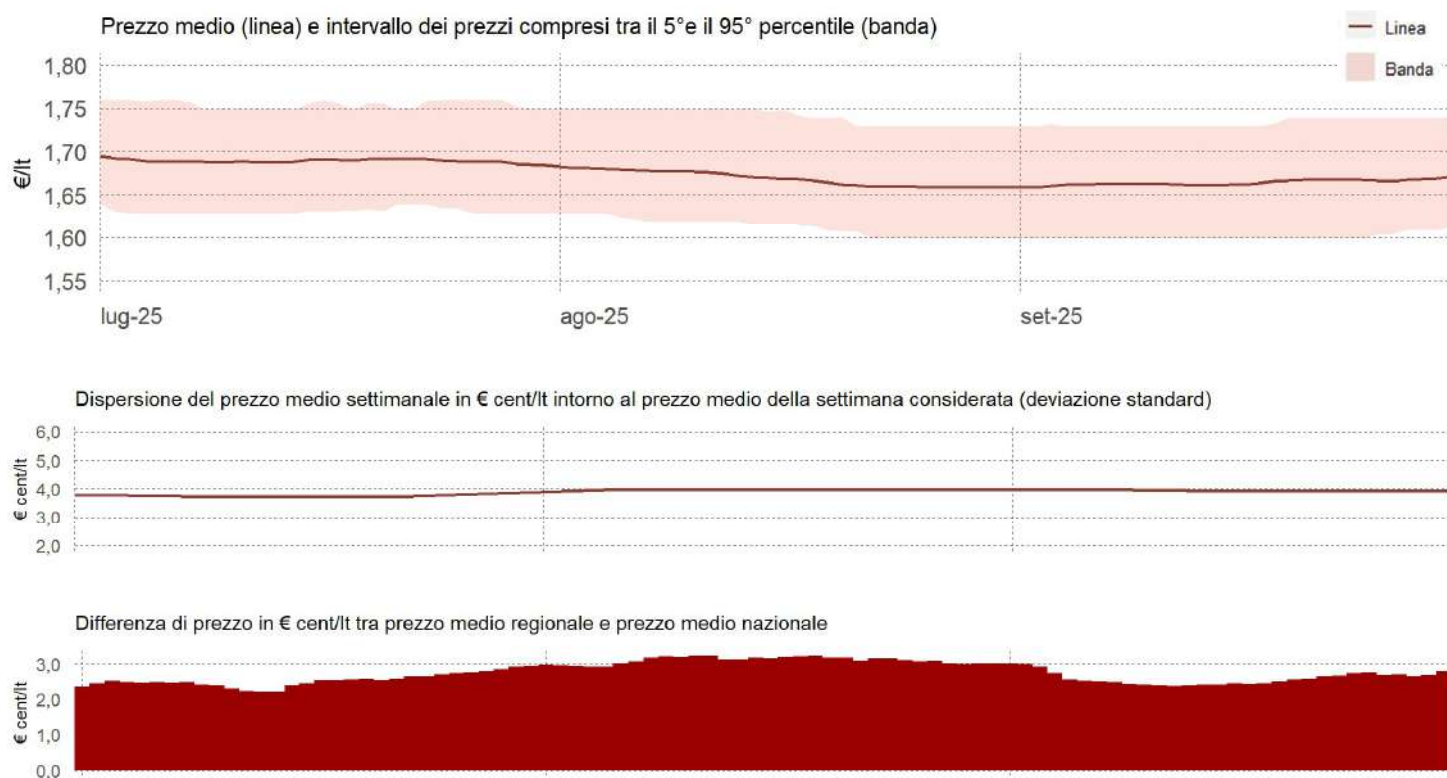
Relazione trimestrale: Luglio - Settembre 2025

Impianti in modalità «self» utilizzati per l'elaborazione: benzina 404, gasolio 404

3.6.1 PREZZO MEDIO, DISPERSIONE E SCOSTAMENTO DELLA BENZINA



3.6.2 PREZZO MEDIO, DISPERSIONE E SCOSTAMENTO DEL GASOLIO



Elaborazione Unità di Missione del Garante, BMTI e REF Ricerche su dati Osservaprezzi Carburanti (MIMIT)



GLI IMPIANTI STRADALI DEL FRIULI – VENEZIA GIULIA

Relazione trimestrale: Luglio - Settembre 2025

Impianti in modalità «self» utilizzati per l'elaborazione: benzina 404, gasolio 404

3.6.3 PREZZI PROVINCIALI MEDI DELLA BENZINA (VARIAZIONI RISPETTO AL PREZZO REGIONALE MEDIO)

3.6.4 PREZZI PROVINCIALI MEDI DEL GASOLIO (VARIAZIONI RISPETTO AL PREZZO REGIONALE MEDIO)

Luglio



Prezzo medio (€/lt):

1,75

Prezzo medio (€/lt):

1,69

Agosto



Prezzo medio (€/lt):

1,73

Prezzo medio (€/lt):

1,67

Settembre



Prezzo medio (€/lt):

1,73

Prezzo medio (€/lt):

1,66

■ minore di -4 €cent/lt ■ tra -4 €cent/lt e -2 €cent/lt ■ tra -2 €cent/lt e -1 €cent/lt

■ tra -1 €cent/lt e +1 €cent/lt

■ tra +1 €cent/lt e +2 €cent/lt ■ tra +2 €cent/lt e +4 €cent/lt ■ Maggiore di +4 €cent/lt

Elaborazione Unità di Missione del Garante, BMTI e REF Ricerche su dati Osservaprezzi Carburanti (MIMIT)



GLI IMPIANTI STRADALI DEL FRIULI – VENEZIA GIULIA

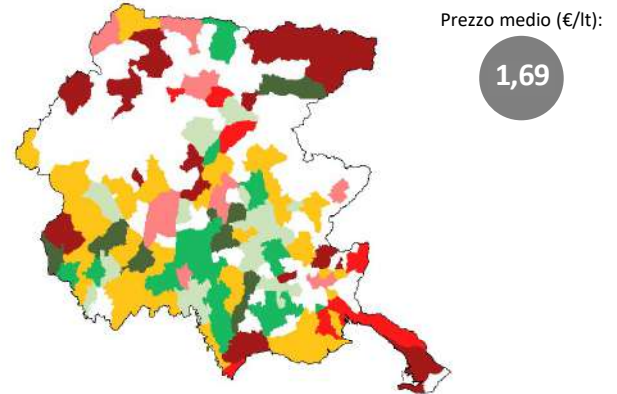
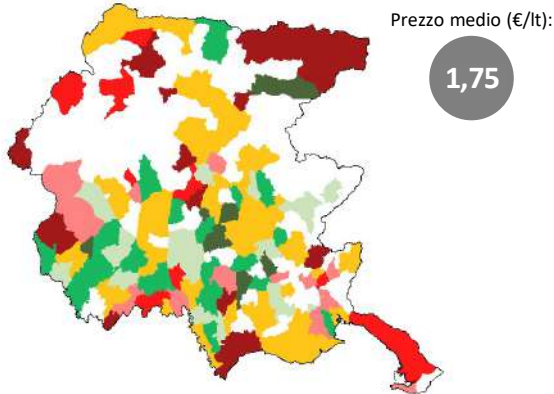
Relazione trimestrale: Luglio - Settembre 2025

Impianti in modalità «self» utilizzati per l'elaborazione: benzina 404, gasolio 404

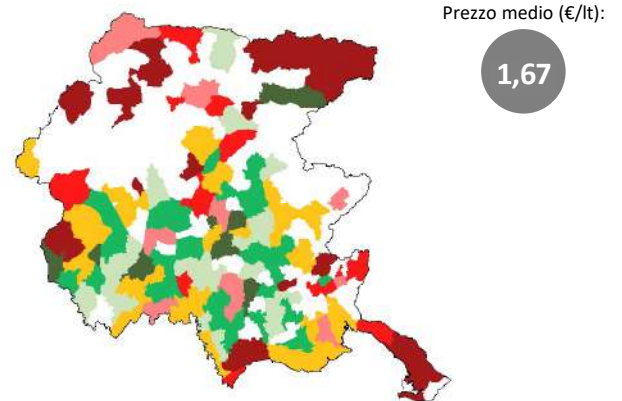
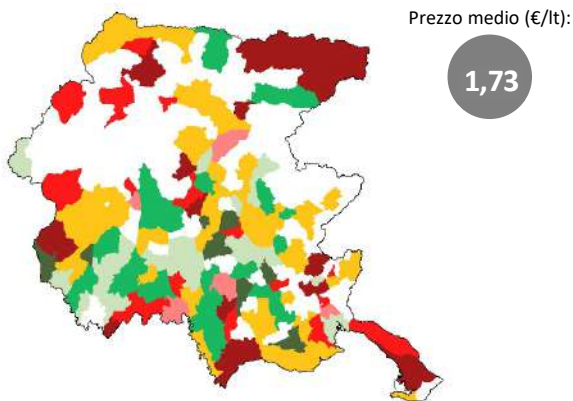
3.6.5 PREZZI COMUNALI MEDI DELLA BENZINA (VARIAZIONI RISPETTO AL PREZZO REGIONALE MEDIO)

3.6.6 PREZZI COMUNALI MEDI DEL GASOLIO (VARIAZIONI RISPETTO AL PREZZO REGIONALE MEDIO)

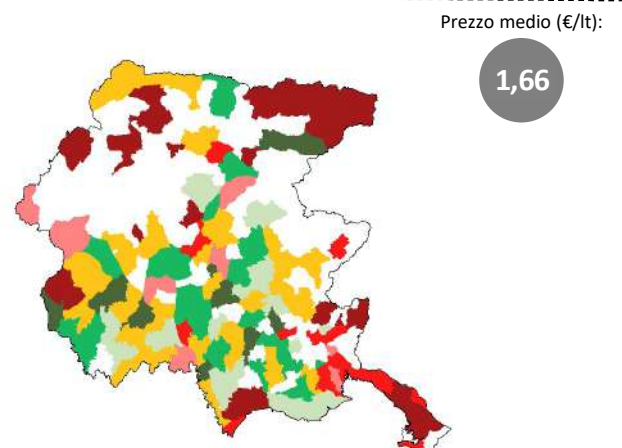
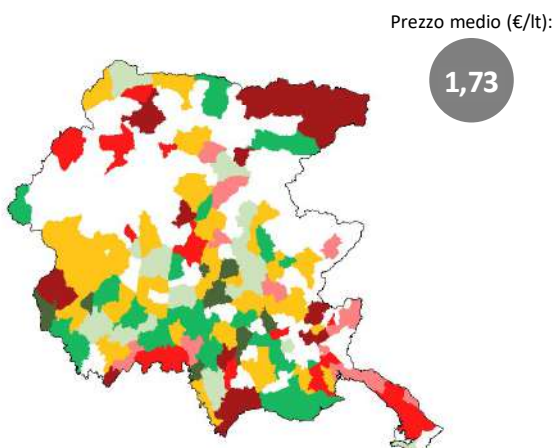
Luglio



Agosto



Settembre



■ minore di -4 €cent/lt ■ tra -4 €cent/lt e -2 €cent/lt ■ tra -2 €cent/lt e -1 €cent/lt

■ tra -1 €cent/lt e +1 €cent/lt

■ tra +1 €cent/lt e +2 €cent/lt ■ tra +2 €cent/lt e +4 €cent/lt ■ Maggiore di +4 €cent/lt

Elaborazione Unità di Missione del Garante, BMTI e REF Ricerche su dati Osservaprezzi Carburanti (MIMIT)

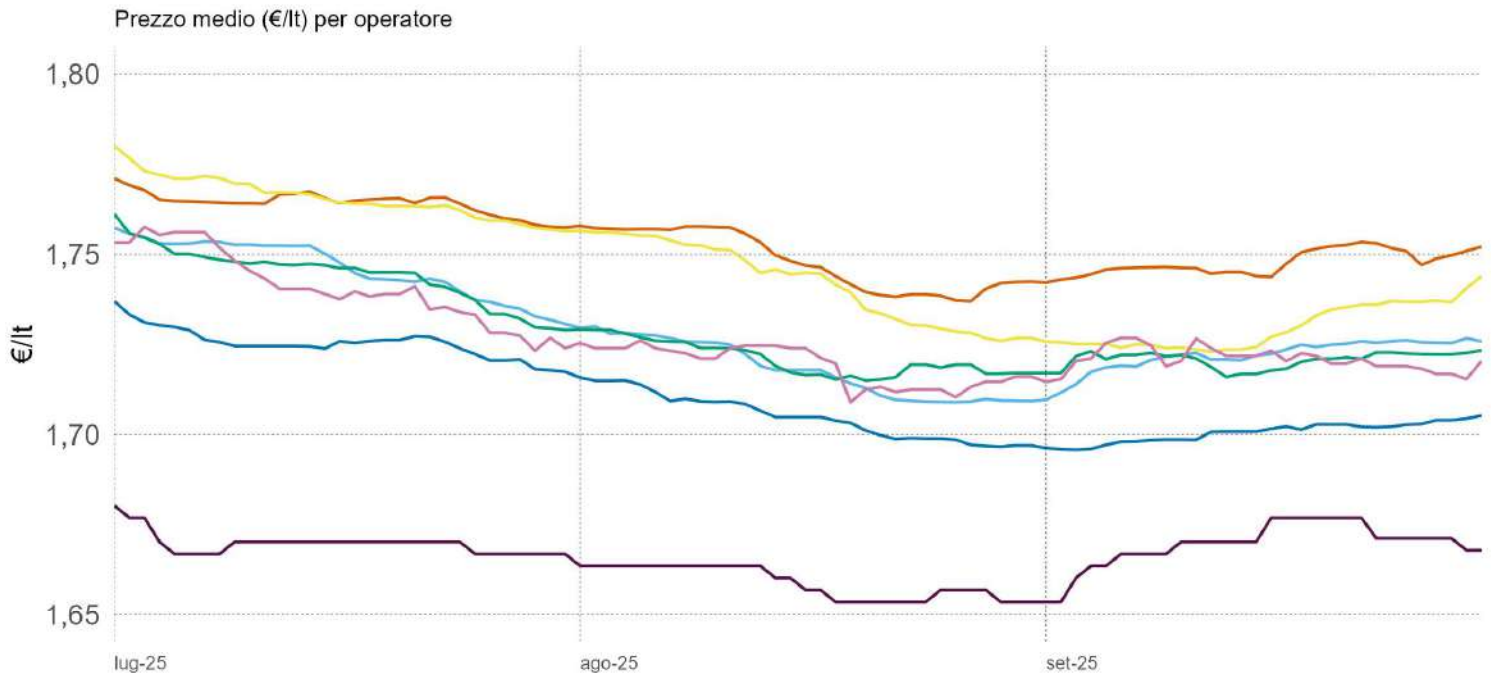


GLI IMPIANTI STRADALI DEL FRIULI – VENEZIA GIULIA

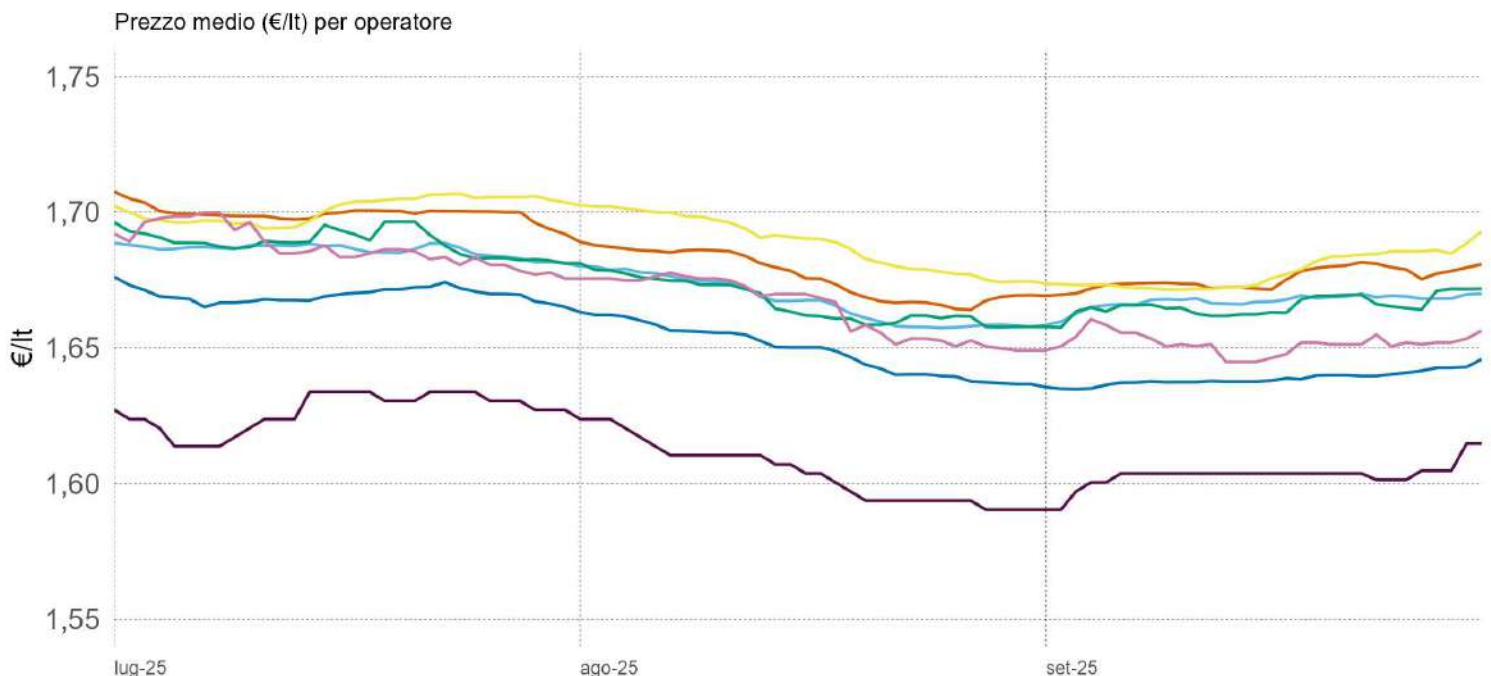
Relazione trimestrale: Luglio - Settembre 2025

Impianti in modalità «self» utilizzati per l'elaborazione: benzina 404, gasolio 404

3.6.7 PREZZO MEDIO REGIONALE DELLA BENZINA PER OPERATORE



3.6.8 PREZZO MEDIO REGIONALE DEL GASOLIO PER OPERATORE



Agip Eni Api-lp Esso Q8 Tamoil GDO Pompe Bianche/Altre

Elaborazione Unità di Missione del Garante, BMTI e REF Ricerche su dati Osservaprezzi Carburanti (MIMIT)



GLI IMPIANTI STRADALI DEL FRIULI – VENEZIA GIULIA

Relazione trimestrale: Luglio - Settembre 2025

Impianti in modalità «self» utilizzati per l'elaborazione: benzina 404, gasolio 404

3.6.9 PREZZO MEDIO MENSILE REGIONALE DELLA BENZINA PER OPERATORE

	TOTALE	AGIP-ENI	API-IP	ESSO	Q8	TAMOIL	POMPE GDO	POMPE BIANCHE & Altre Compagnie
<i>n. impianti</i>	404	115	75	62	62	14	3	73
T3 - 2025	1,73	1,75	1,73	1,75	1,73	1,73	1,67	1,71
Luglio	1,75	1,76	1,75	1,77	1,74	1,74	1,67	1,73
Agosto	1,73	1,75	1,72	1,74	1,72	1,72	1,66	1,71
Settembre	1,73	1,75	1,72	1,73	1,72	1,72	1,67	1,70

3.6.10 PREZZO MEDIO DEI CAPOLUOGHI DEL TRIMESTRE DELLA BENZINA PER OPERATORE

	TOTALE	AGIP ENI	API-IP	ESSO	Q8	TAMOIL	POMPE GDO	POMPE BIANCHE & Altre Compagnie
<i>n. impianti</i>	404	115	75	62	62	14	3	73
Media regionale	1,73	1,75	1,73	1,75	1,73	1,73	1,67	1,71
Capoluogo di Regione	1,77	1,77	1,76	1,78	1,77	1,78	-	-
Capoluogo di Provincia	1,72	1,74	1,72	1,73	1,72	1,71	-	1,70
Pordenone	1,72	1,73	1,69	1,72	1,72	-	-	1,70
Udine	1,73	1,74	1,73	1,73	1,71	1,71	-	1,69
Gorizia	1,74	1,77	1,75	1,72	1,73	-	-	-

NOTA: Il numero di impianti per operatore considera anche chi ha cambiato bandiera nel corso del trimestre; il totale invece rappresenta gli impianti «unici». Pertanto il totale può essere inferiore alla somma degli impianti dei singoli operatori

Elaborazione Unità di Missione del Garante, BMTI e REF Ricerche su dati Osservaprezzi Carburanti (MIMIT)



GLI IMPIANTI STRADALI DEL FRIULI – VENEZIA GIULIA

Relazione trimestrale: Luglio - Settembre 2025

Impianti in modalità «self» utilizzati per l'elaborazione: benzina 404, gasolio 404

3.6.11 PREZZO MEDIO MENSILE REGIONALE DEL GASOLIO PER OPERATORE

	TOTALE	AGIP ENI	API-IP	ESSO	Q8	TAMOIL	POMPE GDO	POMPE BIANCHE & Altre Compagnie
<i>n. impianti</i>	404	115	75	62	62	14	3	73
T3 - 2025	1,67	1,68	1,67	1,69	1,67	1,67	1,61	1,65
Luglio	1,69	1,70	1,69	1,70	1,69	1,69	1,63	1,67
Agosto	1,67	1,68	1,67	1,69	1,67	1,66	1,60	1,65
Settembre	1,66	1,68	1,67	1,68	1,67	1,65	1,60	1,64

3.6.12 PREZZO MEDIO DEI CAPOLUOGHI DEL TRIMESTRE DEL GASOLIO PER OPERATORE

	TOTALE	AGIP ENI	API-IP	ESSO	Q8	TAMOIL	POMPE GDO	POMPE BIANCHE & Altre Compagnie
<i>n. impianti</i>	404	115	75	62	62	14	3	73
Media regionale	1,67	1,68	1,67	1,69	1,67	1,67	1,61	1,65
Capoluogo di Regione	1,73	1,71	1,74	1,75	1,73	1,73	-	-
Capoluogo di Provincia	1,66	1,67	1,66	1,67	1,66	1,65	-	1,64
Pordenone	1,66	1,66	1,63	1,66	1,67	-	-	1,65
Udine	1,66	1,67	1,66	1,67	1,65	1,65	-	1,63
Gorizia	1,71	1,72	1,72	1,69	1,70	-	-	-

NOTA: Il numero di impianti per operatore considera anche chi ha cambiato bandiera nel corso del trimestre; il totale invece rappresenta gli impianti «unici». Pertanto il totale può essere inferiore alla somma degli impianti dei singoli operatori

Elaborazione Unità di Missione del Garante, BMTI e REF Ricerche su dati Osservaprezzi Carburanti (MIMIT)

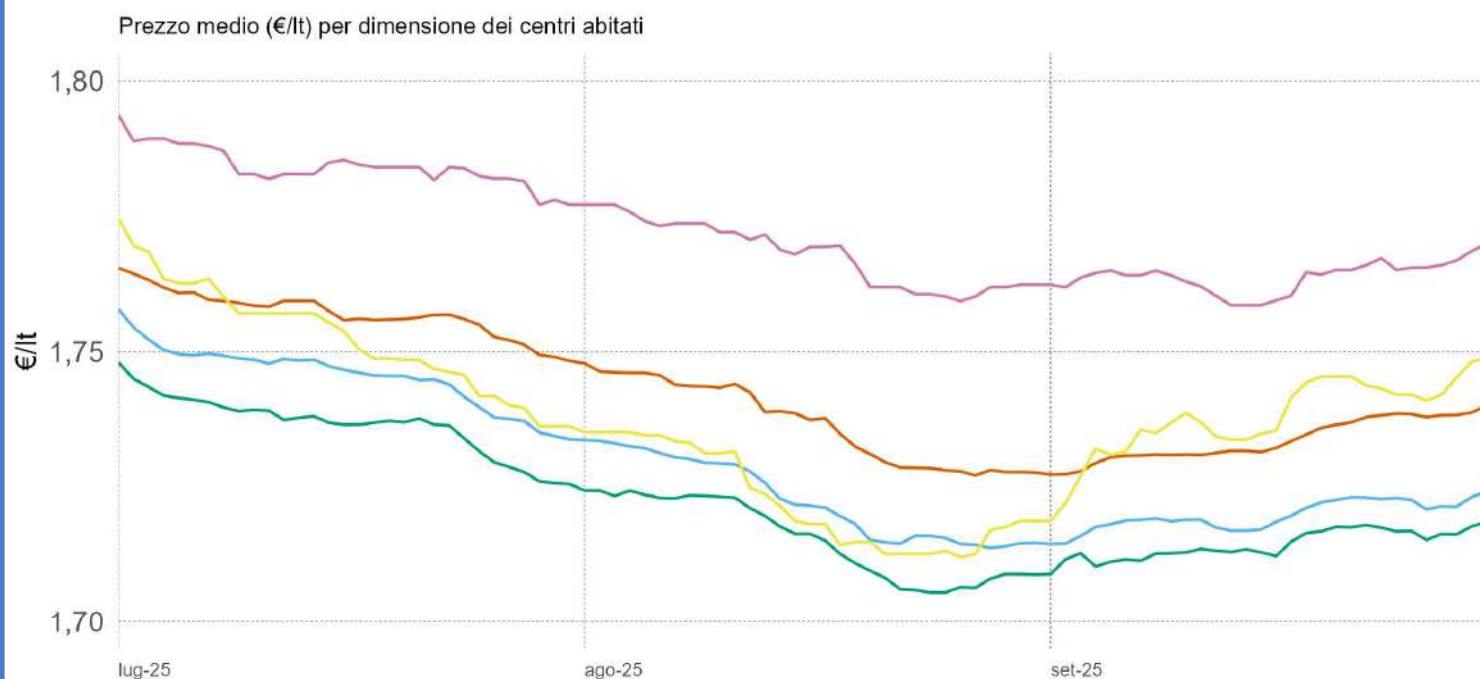


GLI IMPIANTI STRADALI DEL FRIULI – VENEZIA GIULIA

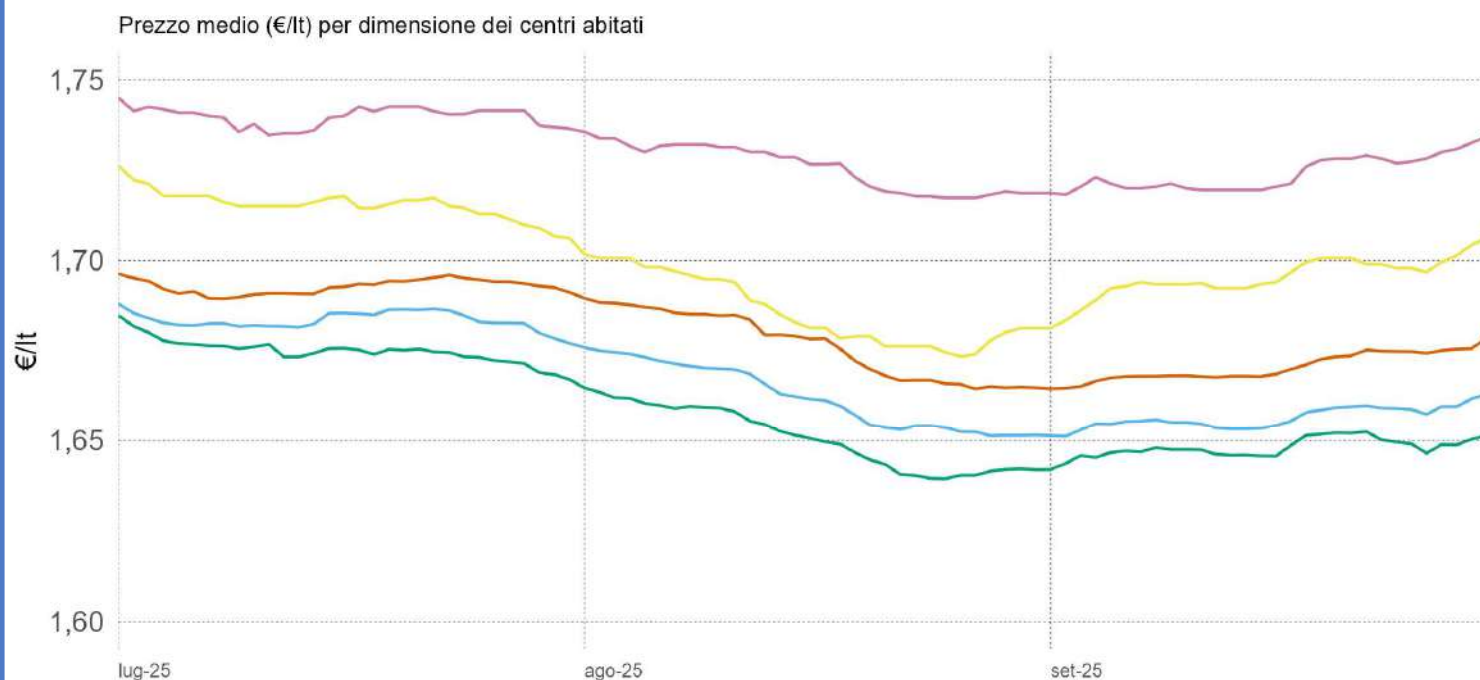
Relazione trimestrale: Luglio - Settembre 2025

Impianti in modalità «self» utilizzati per l'elaborazione: benzina 404, gasolio 404

3.6.13 PREZZO MEDIO REGIONALE DELLA BENZINA PER DIMENSIONE DEI CENTRI ABITATI



3.6.14 PREZZO MEDIO REGIONALE DEL GASOLIO PER DIMENSIONE DEI CENTRI ABITATI



0-5.000 ab. 5.001-20.000 ab. 20.001-50.000 ab. 50.001-100.000 ab. +100.000 ab.

Elaborazione Unità di Missione del Garante, BMTI e REF Ricerche su dati Osservaprezzi Carburanti (MIMIT)

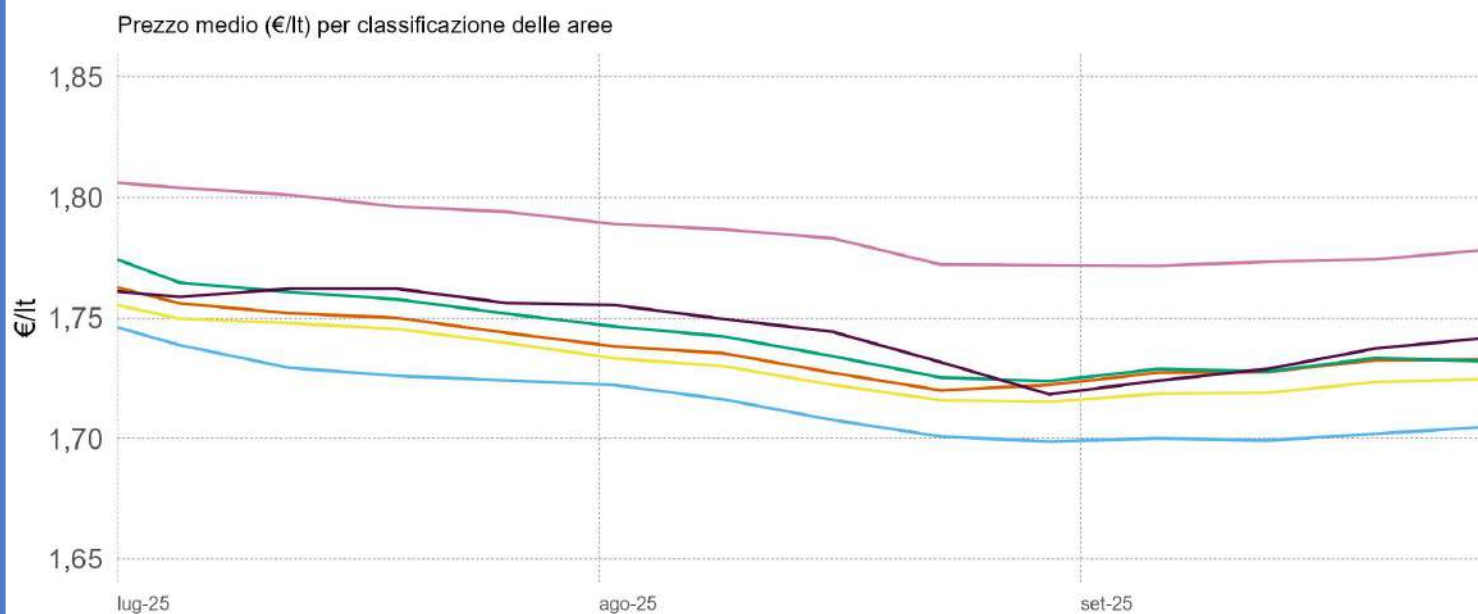


GLI IMPIANTI STRADALI DEL FRIULI – VENEZIA GIULIA

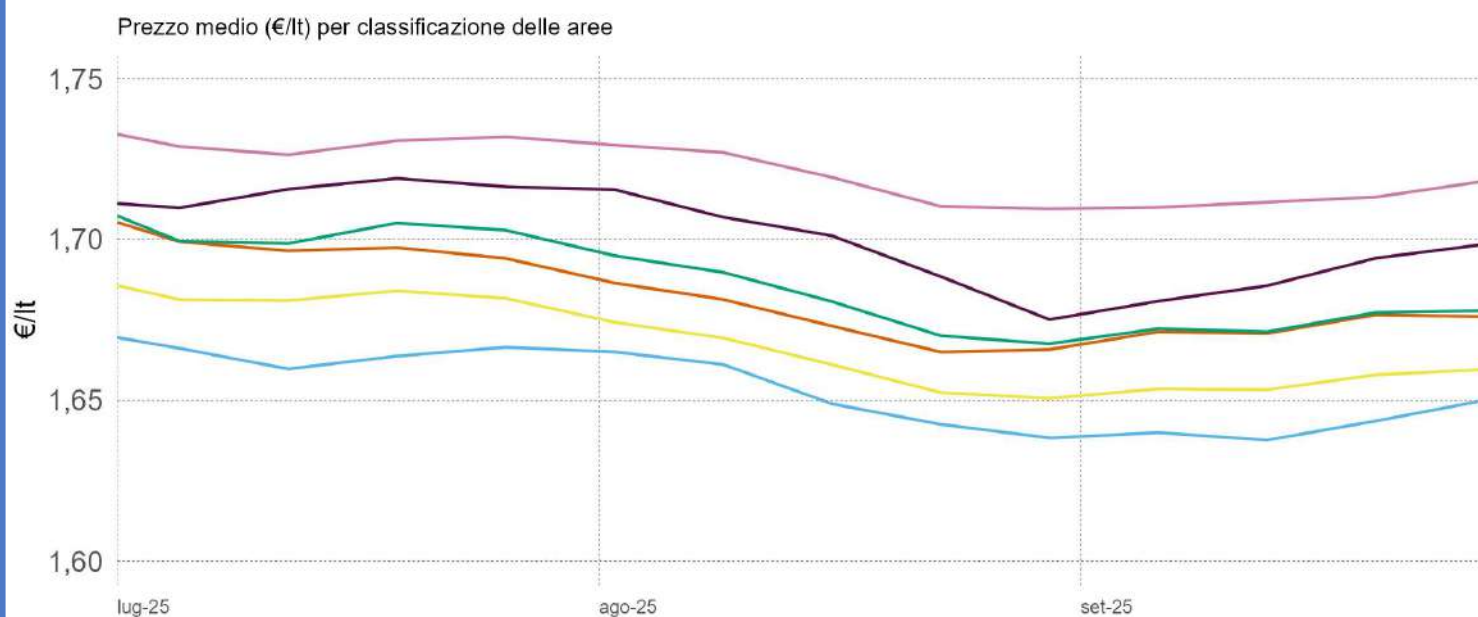
Relazione trimestrale: Luglio - Settembre 2025

Impianti in modalità «self» utilizzati per l'elaborazione: benzina 404, gasolio 404

3.6.15 PREZZO MEDIO REGIONALE DELLA BENZINA PER CLASSIFICAZIONE DELLE AREE



3.6.16 PREZZO MEDIO REGIONALE DEL GASOLIO PER CLASSIFICAZIONE DELLE AREE



- A – Polo
- B – Polo intercomunale
- C – Cintura
- D – Intermedio
- E – Periferico
- F – Ultraperiferico

La classificazione delle aree interne parte dall'individuazione dei poli (A) e dei poli intercomunali (B), ovvero dei centri abitati che hanno accesso a determinati servizi; gli altri centri vengono poi classificati in base alla distanza dai poli e corrispondono a C – Cintura ($t < 20'$); D – Intermedio ($20' < t < 40'$); E – Periferico ($40' < t < 75'$); F – Ultraperiferico ($t > 75'$)

NOTA : Si rappresenta la media settimanale

Elaborazione Unità di Missione del Garante, BMTI e REF Ricerche su dati Osservaprezzi Carburanti (MIMIT)



GLI IMPIANTI STRADALI DEL FRIULI – VENEZIA GIULIA

Relazione trimestrale: Luglio - Settembre 2025

Impianti in modalità «self» utilizzati per l'elaborazione: benzina 404, gasolio 404

3.6.17 PREZZO MEDIO REGIONALE DELLA BENZINA PER DIMENSIONE DEI CENTRI ABITATI

	TOTALE	0-5.000 ab	5.001-20.000 ab	20.001-50.000 ab	50.001 - 100.000 ab	100.000 + ab
<i>n. impianti</i>	404	107	193	18	63	23
T3 - 2025	1,73	1,74	1,73	1,74	1,72	1,77
Luglio	1,75	1,76	1,75	1,75	1,74	1,78
Agosto	1,73	1,74	1,72	1,72	1,72	1,77
Settembre	1,73	1,73	1,72	1,74	1,71	1,76

3.6.18 PREZZO MEDIO REGIONALE DELLA BENZINA PER CLASSIFICAZIONE DELLE AREE

	TOTALE	A		B	C	D	E	F
		Polo	Polo Intercomunale		Cintura	Intermedio	Periferico	Ultraperiferico
<i>n. impianti</i>	404	110		14	219	40	18	3
T3 - 2025	1,73	1,74		1,71	1,73	1,74	1,78	1,74
Luglio	1,75	1,75		1,73	1,75	1,76	1,80	1,76
Agosto	1,73	1,73		1,71	1,72	1,73	1,78	1,74
Settembre	1,73	1,73		1,70	1,72	1,73	1,77	1,73

3.6.19 PREZZO MEDIO REGIONALE DEL GASOLIO PER DIMENSIONE DEI CENTRI ABITATI

	TOTALE	0-5.000 ab	5.001-20.000 ab	20.001-50.000 ab	50.001 - 100.000 ab	100.000 + ab
<i>n. impianti</i>	404	107	193	18	63	23
T3 - 2025	1,67	1,68	1,67	1,70	1,66	1,73
Luglio	1,69	1,69	1,68	1,72	1,67	1,74
Agosto	1,67	1,68	1,66	1,69	1,65	1,73
Settembre	1,66	1,67	1,66	1,70	1,65	1,72

3.6.20 PREZZO MEDIO REGIONALE DEL GASOLIO PER CLASSIFICAZIONE DELLE AREE

	TOTALE	A		B	C	D	E	F
		Polo	Polo Intercomunale		Cintura	Intermedio	Periferico	Ultraperiferico
<i>n. impianti</i>	404	110		14	219	40	18	3
T3 - 2025	1,67	1,68		1,65	1,67	1,69	1,72	1,70
Luglio	1,69	1,70		1,66	1,68	1,70	1,73	1,71
Agosto	1,67	1,67		1,65	1,66	1,68	1,72	1,70
Settembre	1,66	1,67		1,64	1,66	1,67	1,71	1,69

NOTA: il totale del n. impianti della classificazione delle aree potrebbe essere superiore alla somma delle singole aree, poiché, causa fusioni comunali, non è stato possibile assegnare ciascun Comune alla area corrispondente.

Elaborazione Unità di Missione del Garante, BMTI e REF Ricerche su dati Osservaprezzi Carburanti (MIMIT)





3.7 LIGURIA

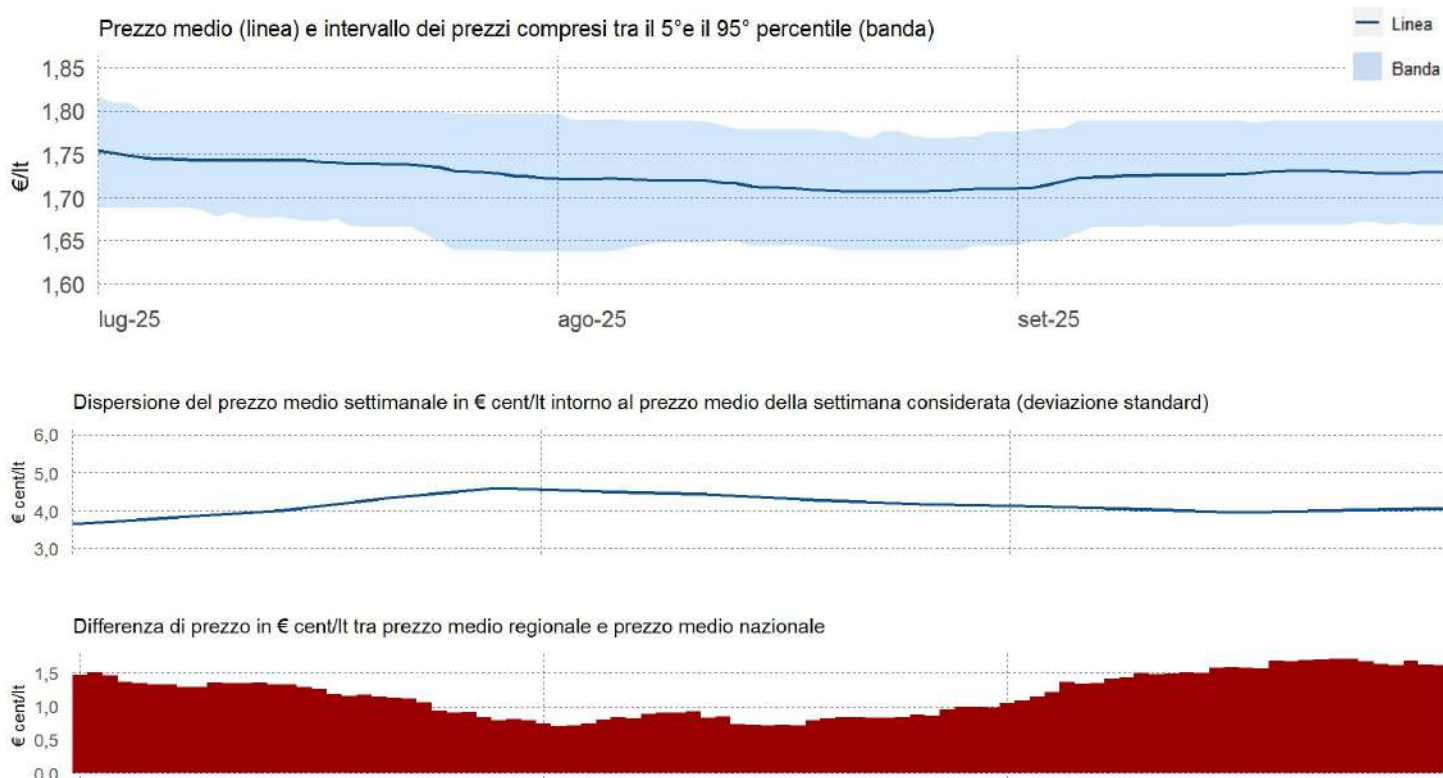


GLI IMPIANTI STRADALI DELLA LIGURIA

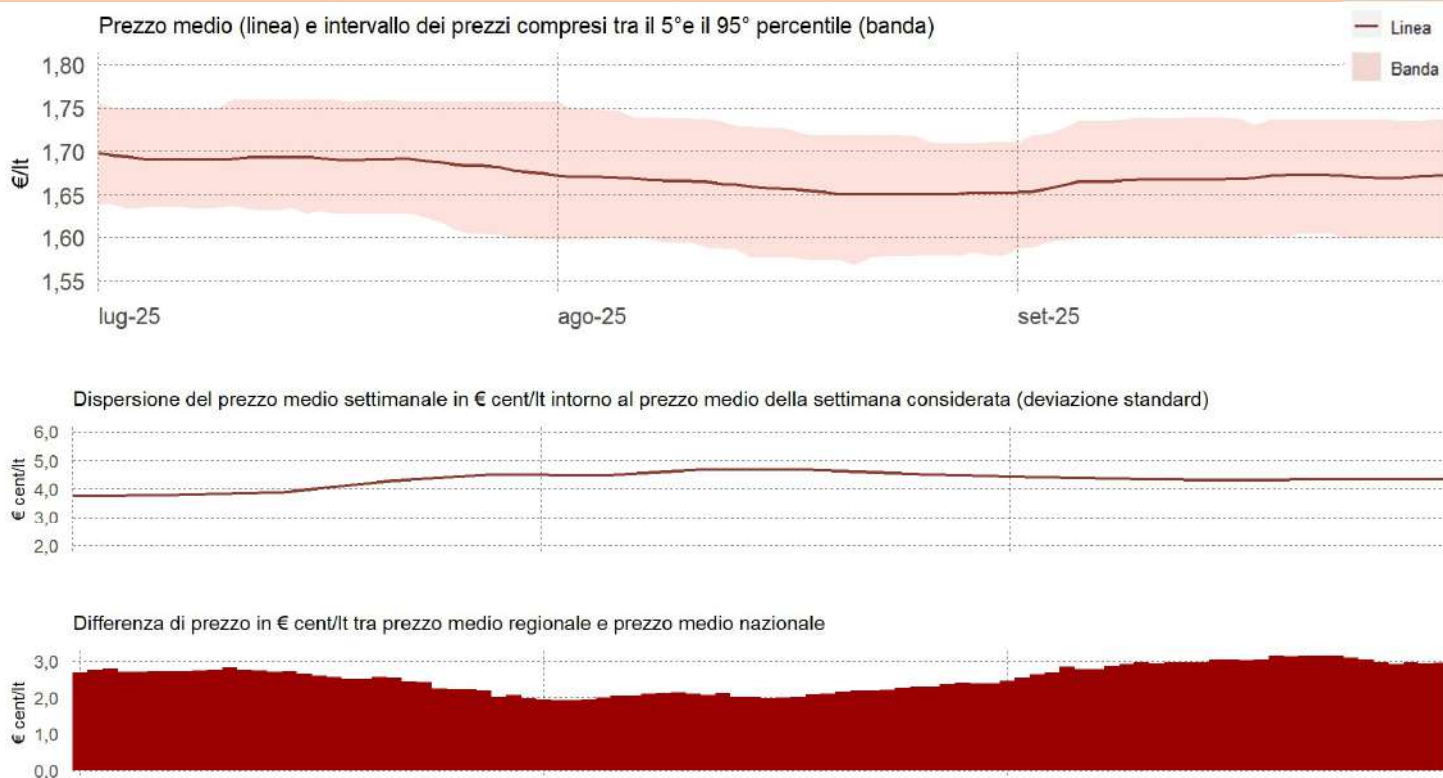
Relazione trimestrale: Luglio - Settembre 2025

Impianti in modalità «self» utilizzati per l'elaborazione: benzina 444, gasolio 443

3.7.1 PREZZO MEDIO, DISPERSIONE E SCOSTAMENTO DELLA BENZINA



3.7.2 PREZZO MEDIO, DISPERSIONE E SCOSTAMENTO DEL GASOLIO



Elaborazione Unità di Missione del Garante, BMTI e REF Ricerche su dati Osservaprezzi Carburanti (MIMIT)

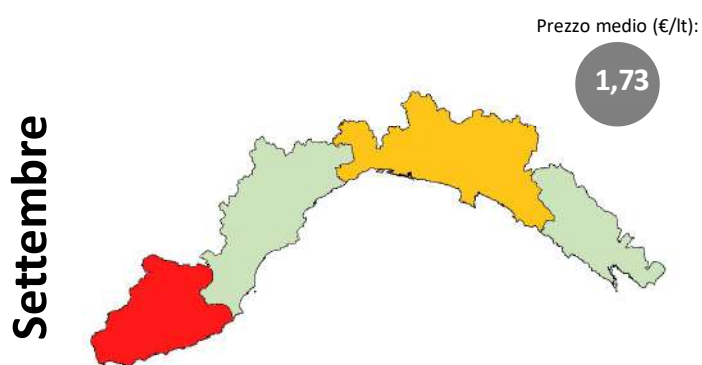
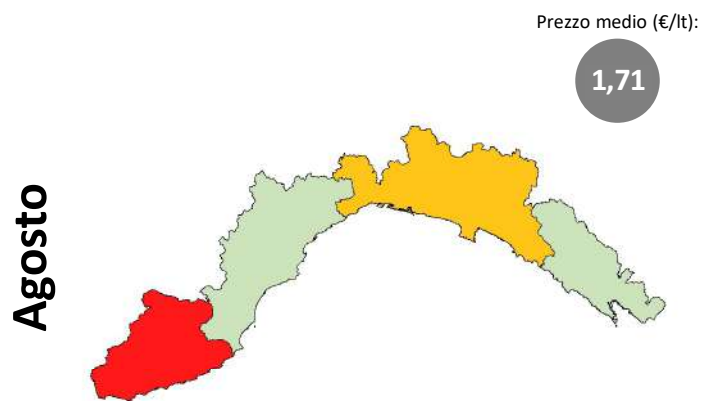
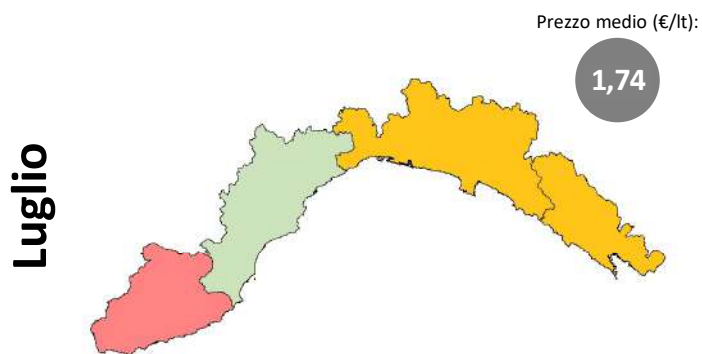


GLI IMPIANTI STRADALI DELLA LIGURIA

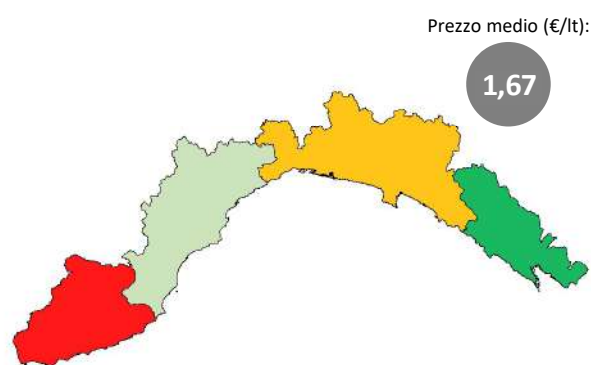
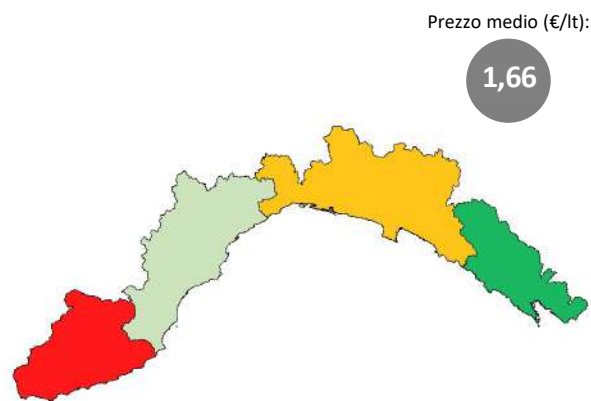
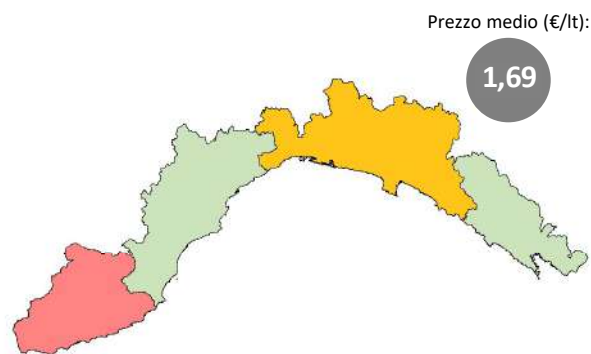
Relazione trimestrale: Luglio - Settembre 2025

Impianti in modalità «self» utilizzati per l'elaborazione: benzina 444, gasolio 443

3.7.3 PREZZI PROVINCIALI MEDI DELLA BENZINA (VARIAZIONI RISPETTO AL PREZZO REGIONALE MEDIO)



3.7.4 PREZZI PROVINCIALI MEDI DEL GASOLIO (VARIAZIONI RISPETTO AL PREZZO REGIONALE MEDIO)



■ minore di -4 €cent/lt ■ tra -4 €cent/lt e -2 €cent/lt ■ tra -2 €cent/lt e -1 €cent/lt

■ tra -1 €cent/lt e +1 €cent/lt

■ tra +1 €cent/lt e +2 €cent/lt ■ tra +2 €cent/lt e +4 €cent/lt ■ Maggiore di +4 €cent/lt

Elaborazione Unità di Missione del Garante, BMTI e REF Ricerche su dati Osservaprezzi Carburanti (MIMIT)



GLI IMPIANTI STRADALI DELLA LIGURIA

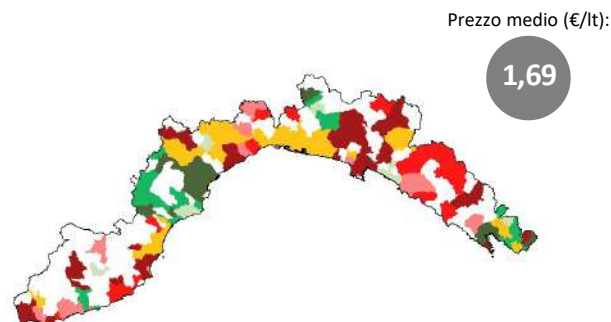
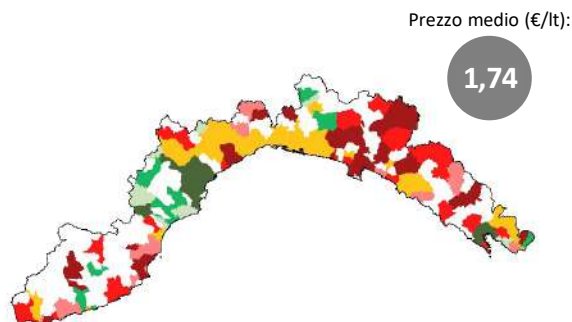
Relazione trimestrale: Luglio - Settembre 2025

Impianti in modalità «self» utilizzati per l'elaborazione: benzina 444, gasolio 443

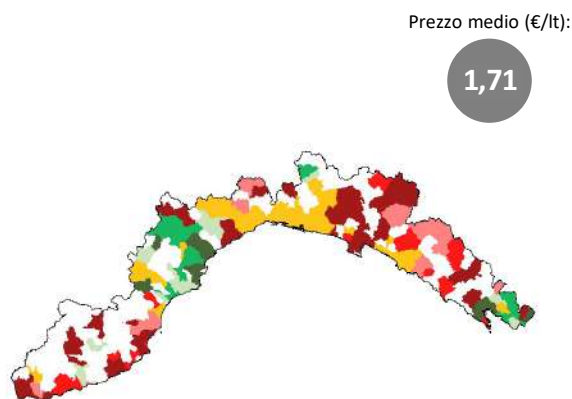
3.7.5 PREZZI COMUNALI MEDI DELLA BENZINA (VARIAZIONI RISPETTO AL PREZZO REGIONALE MEDIO)

3.7.6 PREZZI COMUNALI MEDI DEL GASOLIO (VARIAZIONI RISPETTO AL PREZZO REGIONALE MEDIO)

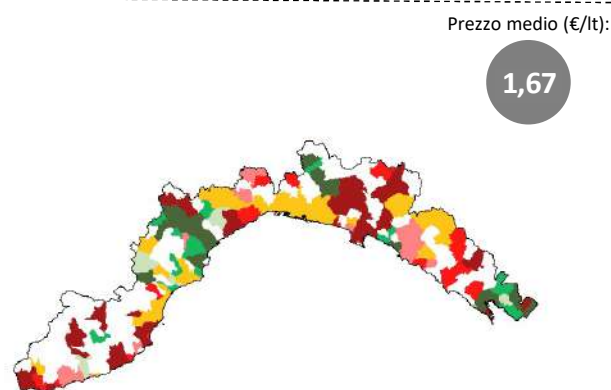
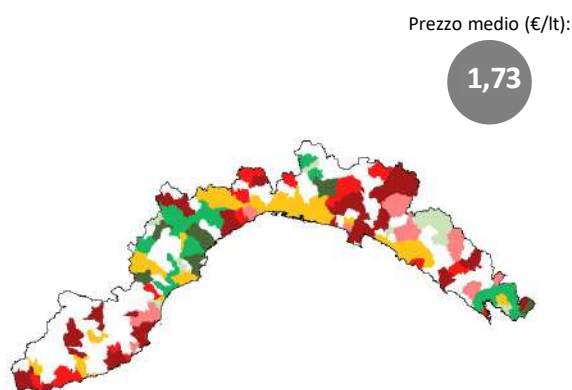
Luglio



Agosto



Settembre



■ minore di -4 €cent/lt ■ tra -4 €cent/lt e -2 €cent/lt ■ tra -2 €cent/lt e -1 €cent/lt

■ tra -1 €cent/lt e +1 €cent/lt

■ tra +1 €cent/lt e +2 €cent/lt ■ tra +2 €cent/lt e +4 €cent/lt ■ Maggiore di +4 €cent/lt

Elaborazione Unità di Missione del Garante, BMTI e REF Ricerche su dati Osservaprezzi Carburanti (MIMIT)

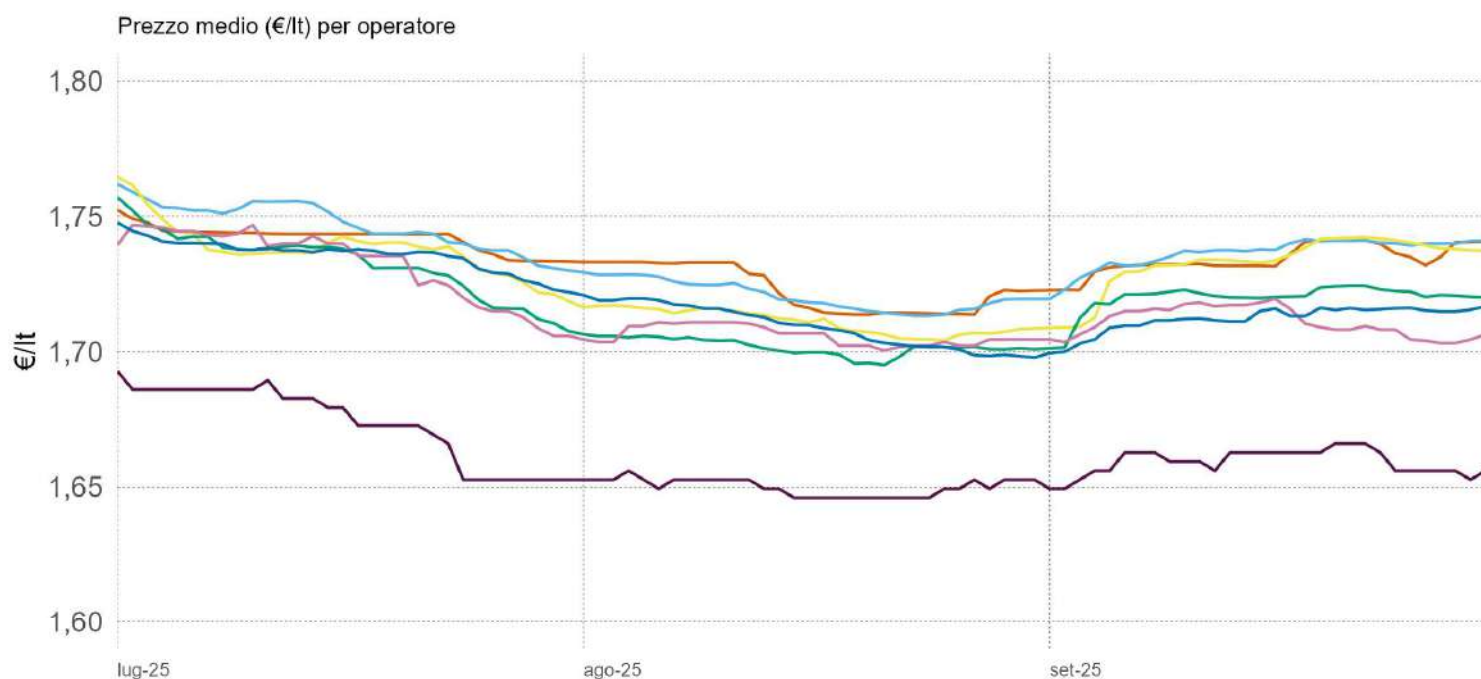


GLI IMPIANTI STRADALI DELLA LIGURIA

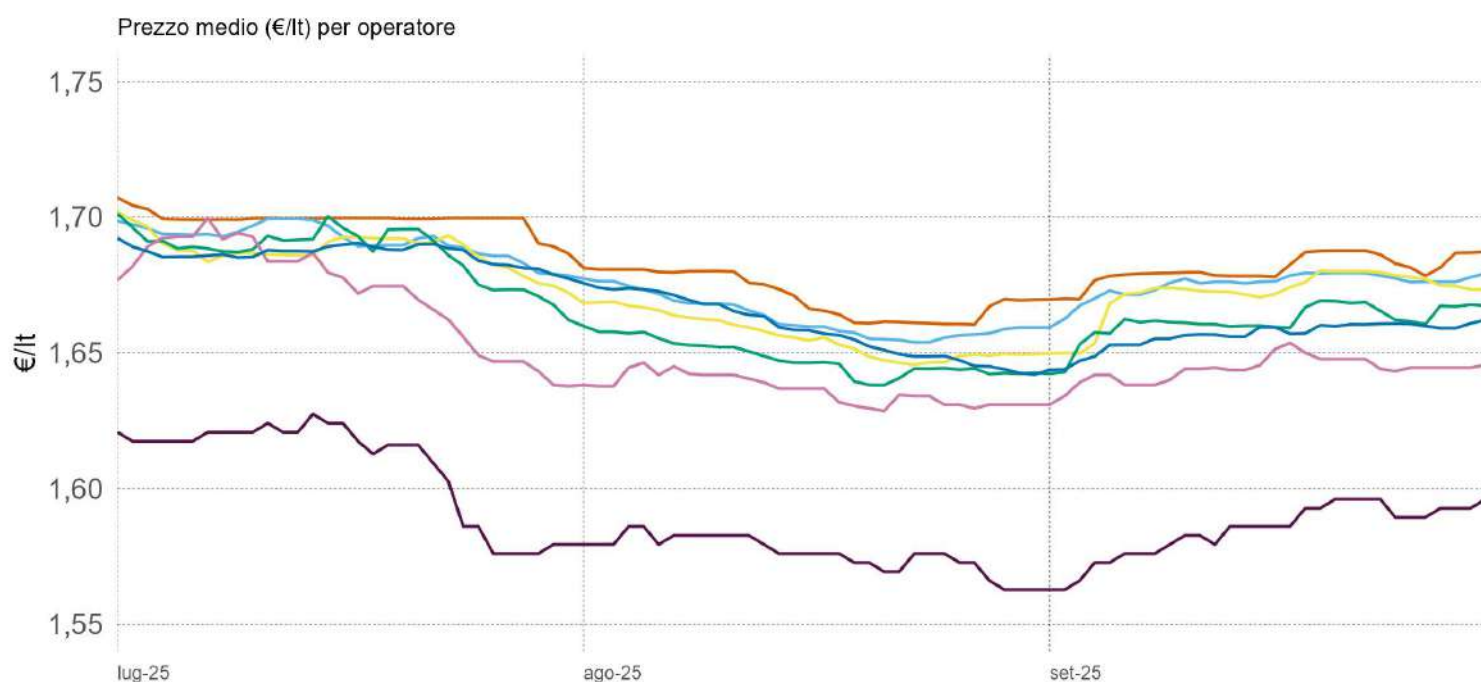
Relazione trimestrale: Luglio - Settembre 2025

Impianti in modalità «self» utilizzati per l'elaborazione: benzina 444, gasolio 443

3.7.7 PREZZO MEDIO REGIONALE DELLA BENZINA PER OPERATORE



3.7.8 PREZZO MEDIO REGIONALE DEL GASOLIO PER OPERATORE



— Agip Eni — Api-lp — Esso — Q8 — Tamoil — GDO — Pompe Bianche/Altre

Elaborazione Unità di Missione del Garante, BMTI e REF Ricerche su dati Osservaprezzi Carburanti (MIMIT)



GLI IMPIANTI STRADALI DELLA LIGURIA

Relazione trimestrale: Luglio - Settembre 2025

Impianti in modalità «self» utilizzati per l'elaborazione: benzina 444, gasolio 443

3.7.9 PREZZO MEDIO MENSILE REGIONALE DELLA BENZINA PER OPERATORE

	TOTALE	AGIP-ENI	API-IP	ESSO	Q8	TAMOIL	POMPE GDO	POMPE BIANCHE & Altre Compagnie
<i>n. impianti</i>	444	101	120	49	50	22	3	99
T3 - 2025	1,73	1,73	1,73	1,73	1,72	1,72	1,66	1,72
Luglio	1,74	1,74	1,75	1,74	1,73	1,73	1,67	1,74
Agosto	1,71	1,72	1,72	1,71	1,70	1,71	1,65	1,71
Settembre	1,73	1,73	1,74	1,73	1,72	1,71	1,66	1,71

3.7.10 PREZZO MEDIO DEI CAPOLUOGHI DEL TRIMESTRE DELLA BENZINA PER OPERATORE

	TOTALE	AGIP ENI	API-IP	ESSO	Q8	TAMOIL	POMPE GDO	POMPE BIANCHE & Altre Compagnie
<i>n. impianti</i>	444	101	120	49	50	22	3	99
Media regionale	1,73	1,73	1,73	1,73	1,72	1,72	1,66	1,72
Capoluogo di Regione	1,72	1,73	1,73	1,71	1,71	1,70	-	1,71
Capoluogo di Provincia	1,70	1,72	1,68	1,69	1,68	1,70	1,64	1,68
Savona	1,67	1,70	1,64	1,67	1,66	-	-	1,66
La Spezia	1,68	1,70	1,68	1,68	1,68	1,66	1,64	1,70
Imperia	1,77	1,77	1,76	1,77	-	1,77	-	1,75

NOTA: Il numero di impianti per operatore considera anche chi ha cambiato bandiera nel corso del trimestre; il totale invece rappresenta gli impianti «unici». Pertanto il totale può essere inferiore alla somma degli impianti dei singoli operatori

Elaborazione Unità di Missione del Garante, BMTI e REF Ricerche su dati Osservaprezzi Carburanti (MIMIT)



GLI IMPIANTI STRADALI DELLA LIGURIA

Relazione trimestrale: Luglio - Settembre 2025

Impianti in modalità «self» utilizzati per l'elaborazione: benzina 444, gasolio 443

3.7.11 PREZZO MEDIO MENSILE REGIONALE DEL GASOLIO PER OPERATORE

	TOTALE	AGIP ENI	API-IP	ESSO	Q8	TAMOIL	POMPE GDO	POMPE BIANCHE & Altre Compagnie
<i>n. impianti</i>	443	101	120	49	50	22	3	98
T3 - 2025	1,67	1,68	1,68	1,67	1,67	1,65	1,59	1,67
Luglio	1,69	1,70	1,69	1,69	1,69	1,67	1,61	1,69
Agosto	1,66	1,67	1,66	1,66	1,65	1,64	1,58	1,66
Settembre	1,67	1,68	1,67	1,67	1,66	1,64	1,58	1,66

3.7.12 PREZZO MEDIO DEI CAPOLUOGHI DEL TRIMESTRE DEL GASOLIO PER OPERATORE

	TOTALE	AGIP ENI	API-IP	ESSO	Q8	TAMOIL	POMPE GDO	POMPE BIANCHE & Altre Compagnie
<i>n. impianti</i>	443	101	120	49	50	22	3	98
Media regionale	1,67	1,68	1,68	1,67	1,67	1,65	1,59	1,67
Capoluogo di Regione	1,67	1,70	1,68	1,66	1,66	1,64	-	1,66
Capoluogo di Provincia	1,64	1,66	1,63	1,64	1,62	1,63	1,57	1,63
Savona	1,62	1,65	1,60	1,64	1,61	-	-	1,62
La Spezia	1,62	1,64	1,62	1,63	1,62	1,59	1,57	1,64
Imperia	1,71	1,72	1,70	1,70	-	1,70	-	1,69

NOTA: Il numero di impianti per operatore considera anche chi ha cambiato bandiera nel corso del trimestre; il totale invece rappresenta gli impianti «unici». Pertanto il totale può essere inferiore alla somma degli impianti dei singoli operatori

Elaborazione Unità di Missione del Garante, BMTI e REF Ricerche su dati Osservaprezzi Carburanti (MIMIT)

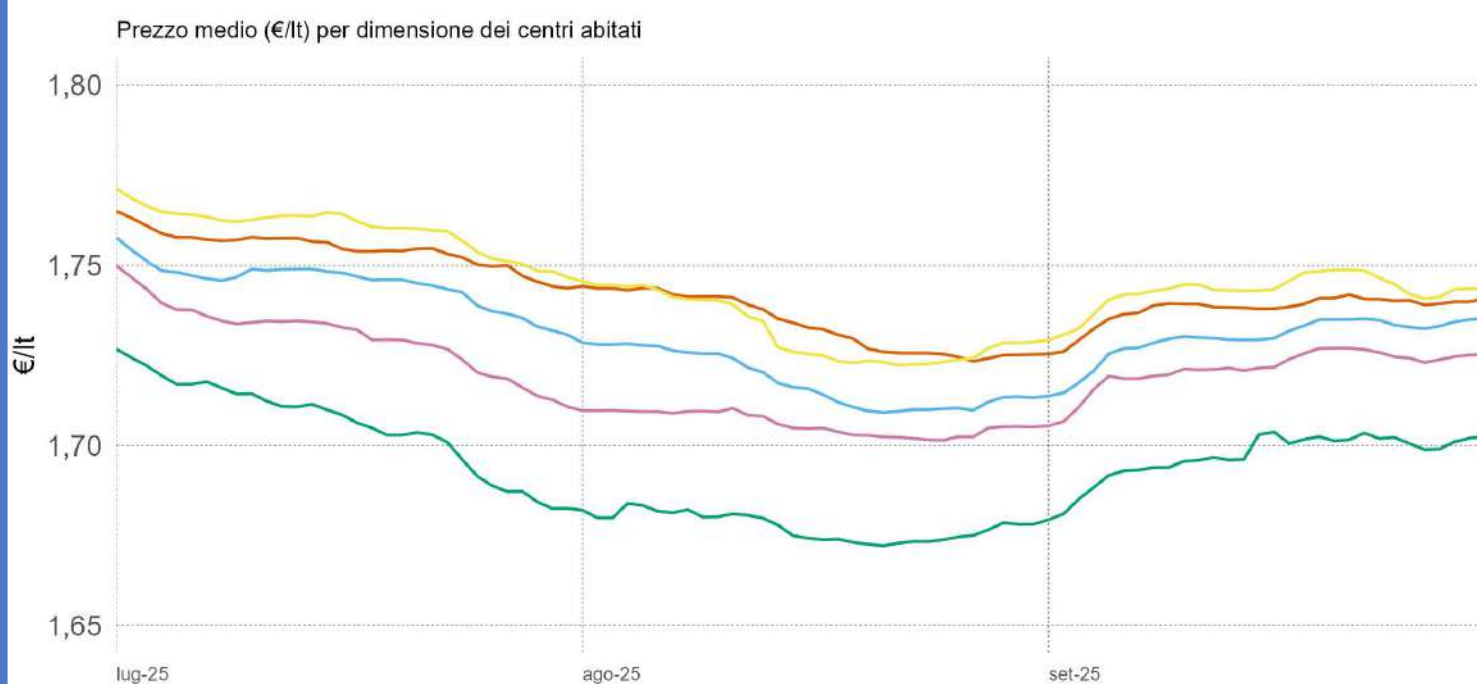


GLI IMPIANTI STRADALI DELLA LIGURIA

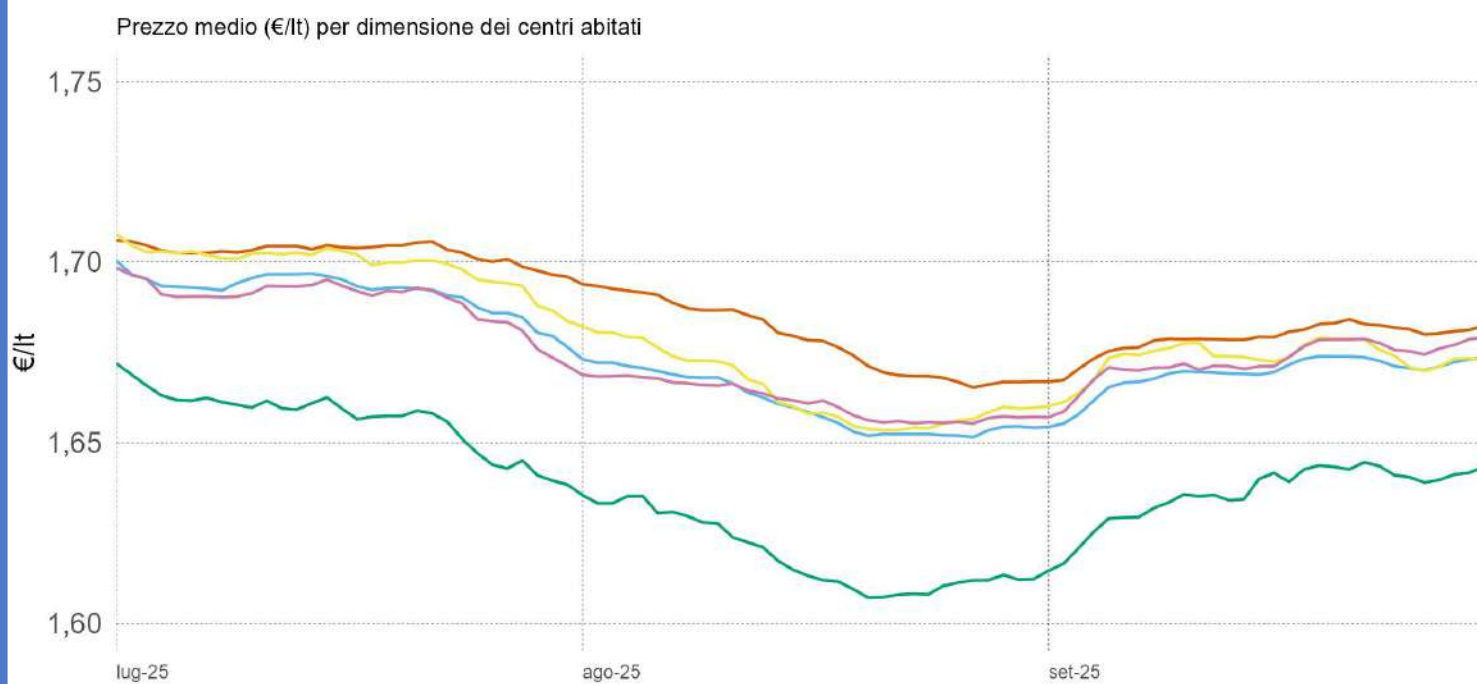
Relazione trimestrale: Luglio - Settembre 2025

Impianti in modalità «self» utilizzati per l'elaborazione: benzina 444, gasolio 443

3.7.13 PREZZO MEDIO REGIONALE DELLA BENZINA PER DIMENSIONE DEI CENTRI ABITATI



3.7.14 PREZZO MEDIO REGIONALE DEL GASOLIO PER DIMENSIONE DEI CENTRI ABITATI



0-5.000 ab. 5.001-20.000 ab. 20.001-50.000 ab. 50.001-100.000 ab. +100.000 ab.

Elaborazione Unità di Missione del Garante, BMTI e REF Ricerche su dati Osservaprezzi Carburanti (MIMIT)

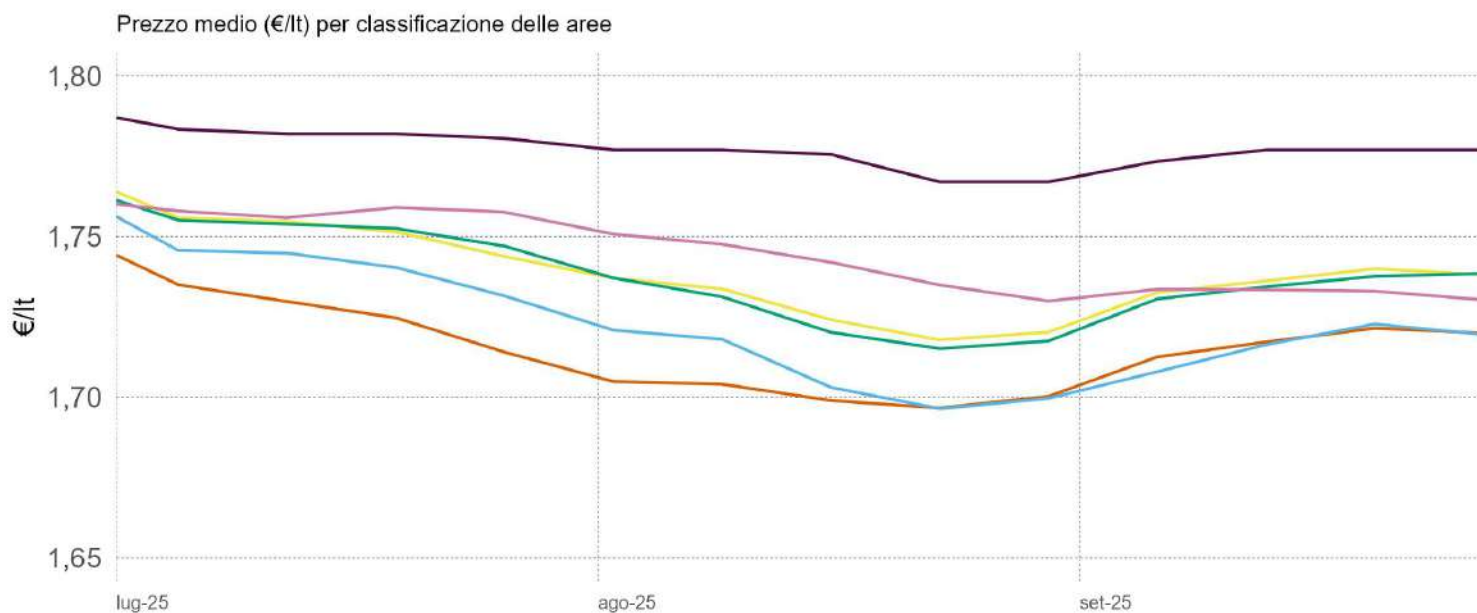


GLI IMPIANTI STRADALI DELLA LIGURIA

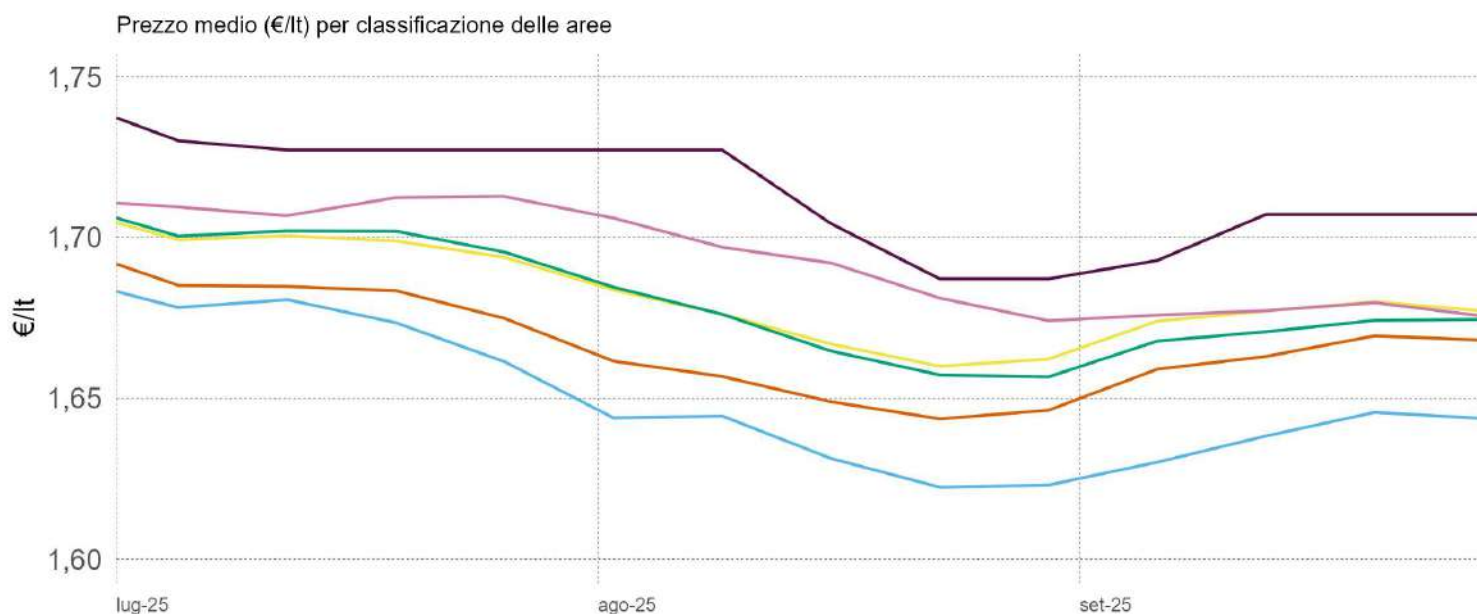
Relazione trimestrale: Luglio - Settembre 2025

Impianti in modalità «self» utilizzati per l'elaborazione: benzina 444, gasolio 443

3.7.15 PREZZO MEDIO REGIONALE DELLA BENZINA PER CLASSIFICAZIONE DELLE AREE



3.7.16 PREZZO MEDIO REGIONALE DEL GASOLIO PER CLASSIFICAZIONE DELLE AREE



- A - Polo
- B - Polo intercomunale
- C - Cintura
- D - Intermedio
- E - Periferico
- F - Ultraperiferico

La classificazione delle aree interne parte dall'individuazione dei poli (A) e dei poli intercomunali (B), ovvero dei centri abitati che hanno accesso a determinati servizi; gli altri centri vengono poi classificati in base alla distanza dai poli e corrispondono a C - Cintura ($t < 20'$); D - Intermedio ($20' < t < 40'$); E - Periferico ($40' < t < 75'$); F - Ultraperiferico ($t > 75'$)

NOTA : Si rappresenta la media settimanale

Elaborazione Unità di Missione del Garante, BMTI e REF Ricerche su dati Osservaprezzi Carburanti (MIMIT)



GLI IMPIANTI STRADALI DELLA LIGURIA

Relazione trimestrale: Luglio - Settembre 2025

Impianti in modalità «self» utilizzati per l'elaborazione: benzina 444, gasolio 443

3.7.17 PREZZO MEDIO REGIONALE DELLA BENZINA PER DIMENSIONE DEI CENTRI ABITATI

	TOTALE	0-5.000 ab	5.001-20.000 ab	20.001-50.000 ab	50.001 - 100.000 ab	100.000 + ab
<i>n. impianti</i>	444	89	117	55	57	126
T3 - 2025	1,73	1,74	1,73	1,74	1,69	1,72
Luglio	1,74	1,75	1,74	1,76	1,71	1,73
Agosto	1,71	1,73	1,72	1,73	1,68	1,71
Settembre	1,73	1,74	1,73	1,74	1,70	1,72

3.7.18 PREZZO MEDIO REGIONALE DELLA BENZINA PER CLASSIFICAZIONE DELLE AREE

	TOTALE	A		B	C		D	E	F
		Polo	Polo Intercomunale		Cintura	Intermedio	Periferico	Ultraperiferico	
<i>n. impianti</i>	444	194		24	157	56	11		2
T3 - 2025	1,73	1,71		1,72	1,74	1,74	1,74		1,78
Luglio	1,74	1,73		1,74	1,75	1,75	1,76		1,78
Agosto	1,71	1,70		1,71	1,73	1,72	1,74		1,77
Settembre	1,73	1,72		1,72	1,74	1,73	1,73		1,78

3.7.19 PREZZO MEDIO REGIONALE DEL GASOLIO PER DIMENSIONE DEI CENTRI ABITATI

	TOTALE	0-5.000 ab	5.001-20.000 ab	20.001-50.000 ab	50.001 - 100.000 ab	100.000 + ab
<i>n. impianti</i>	443	88	117	55	57	126
T3 - 2025	1,67	1,69	1,67	1,68	1,64	1,67
Luglio	1,69	1,70	1,69	1,70	1,66	1,69
Agosto	1,66	1,68	1,66	1,66	1,62	1,66
Settembre	1,67	1,68	1,67	1,67	1,64	1,67

3.7.20 PREZZO MEDIO REGIONALE DEL GASOLIO PER CLASSIFICAZIONE DELLE AREE

	TOTALE	A		B	C		D	E	F
		Polo	Polo Intercomunale		Cintura	Intermedio	Periferico	Ultraperiferico	
<i>n. impianti</i>	443	194		24	157	56	11		1
T3 - 2025	1,67	1,67		1,65	1,68	1,68	1,69		1,71
Luglio	1,69	1,68		1,67	1,70	1,70	1,71		1,73
Agosto	1,66	1,65		1,63	1,67	1,67	1,69		1,71
Settembre	1,67	1,66		1,64	1,68	1,67	1,68		1,70

NOTA: il totale del n. impianti della classificazione delle aree potrebbe essere superiore alla somma delle singole aree, poiché, causa fusioni comunali, non è stato possibile assegnare ciascun Comune alla area corrispondente.

Elaborazione Unità di Missione del Garante, BMTI e REF Ricerche su dati Osservaprezzi Carburanti (MIMIT)





3.8 EMILIA - ROMAGNA

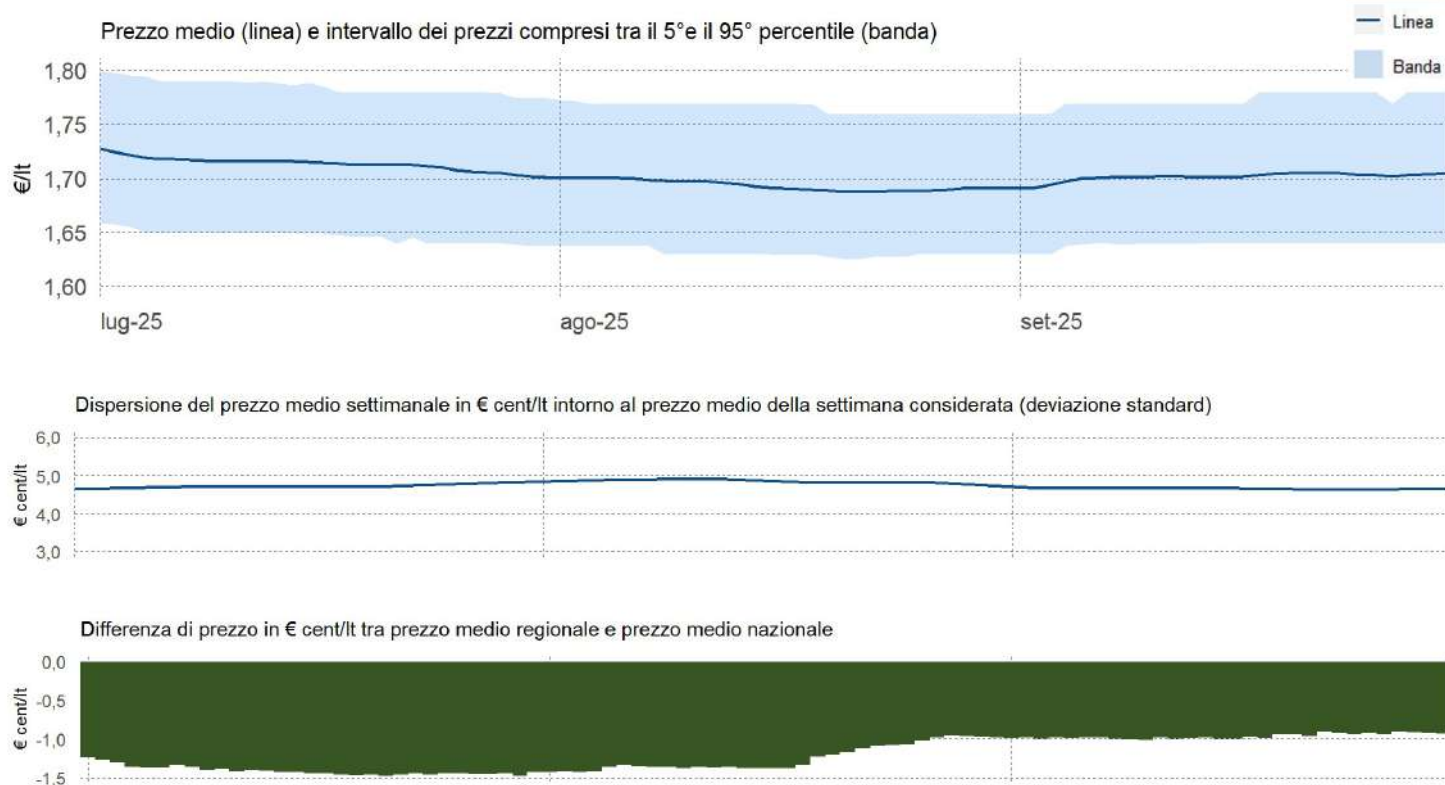


GLI IMPIANTI STRADALI DELL'EMILIA-ROMAGNA

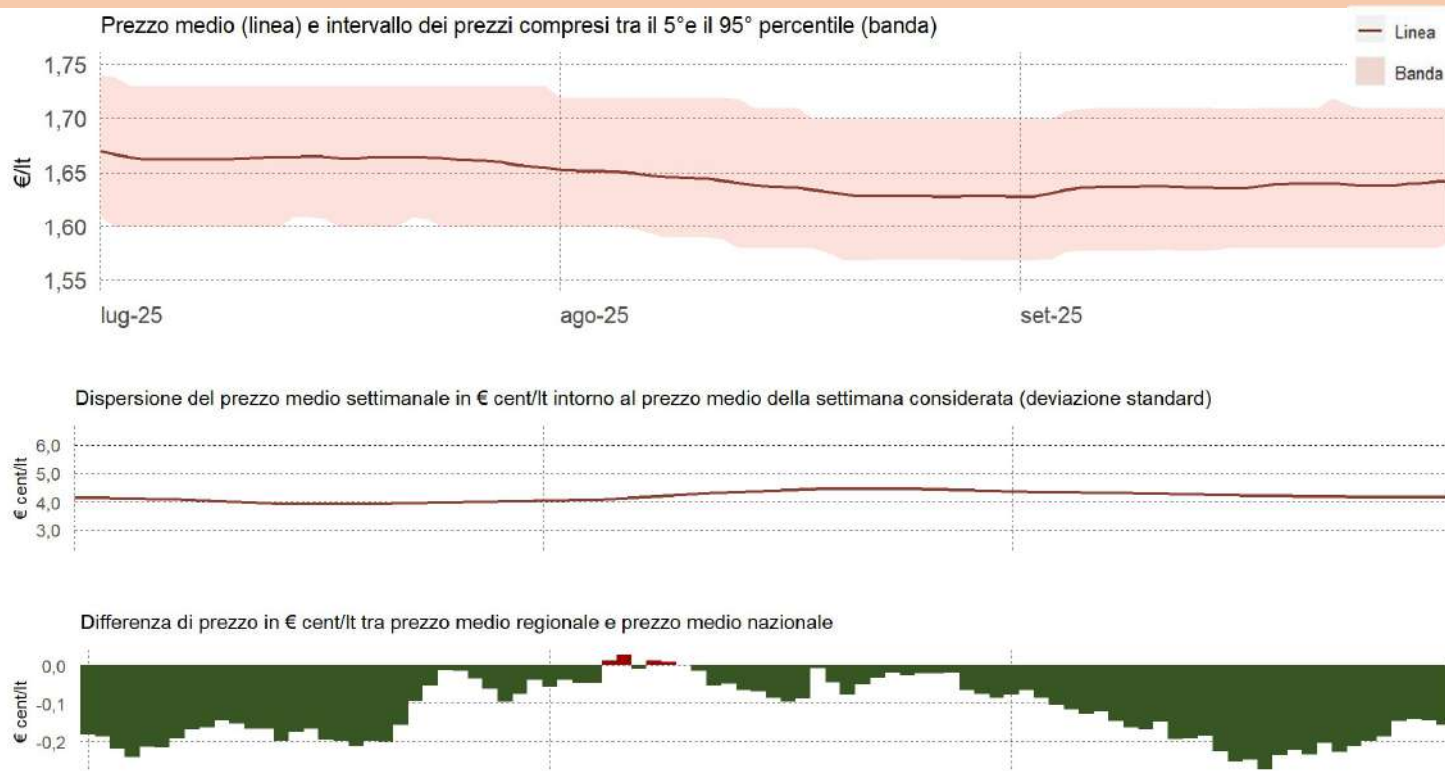
Relazione trimestrale: Luglio - Settembre 2025

Impianti in modalità «self» utilizzati per l'elaborazione: benzina 1.625, gasolio 1.614

3.8.1 PREZZO MEDIO, DISPERSIONE E SCOSTAMENTO DELLA BENZINA



3.8.2 PREZZO MEDIO, DISPERSIONE E SCOSTAMENTO DEL GASOLIO



Elaborazione Unità di Missione del Garante, BMTI e REF Ricerche su dati Osservaprezzi Carburanti (MIMIT)



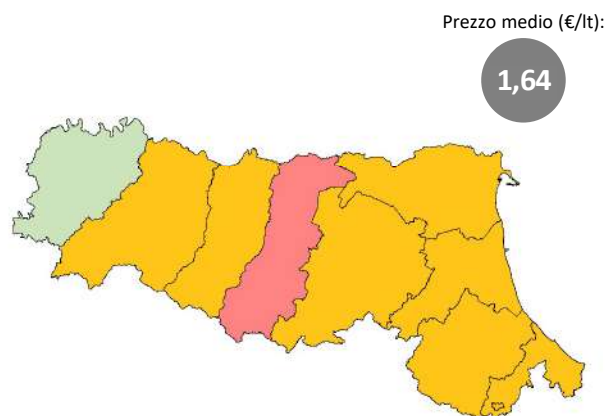
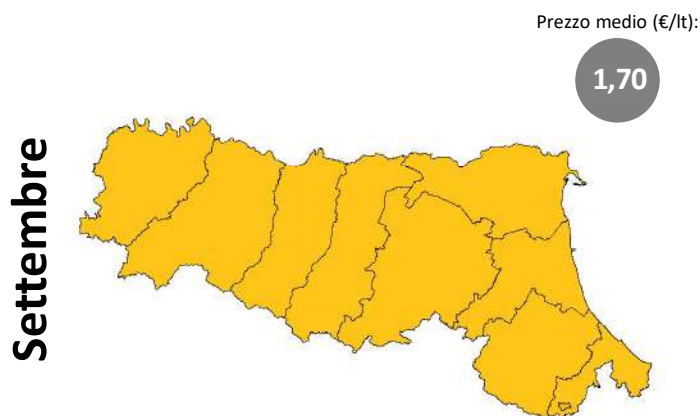
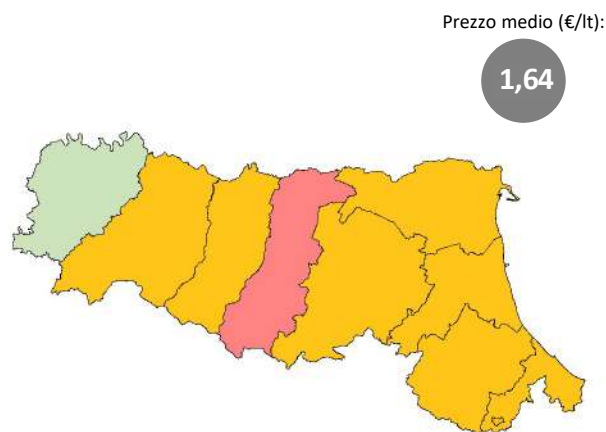
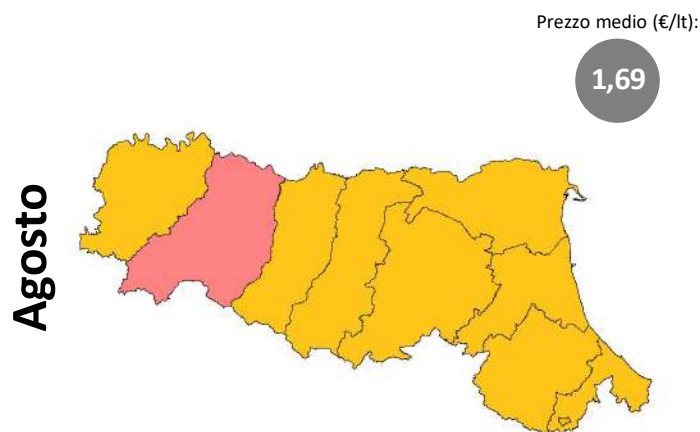
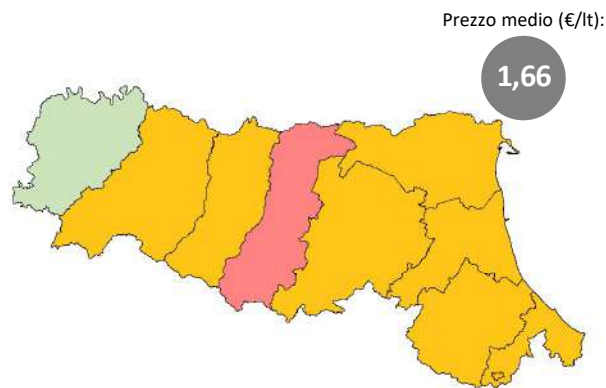
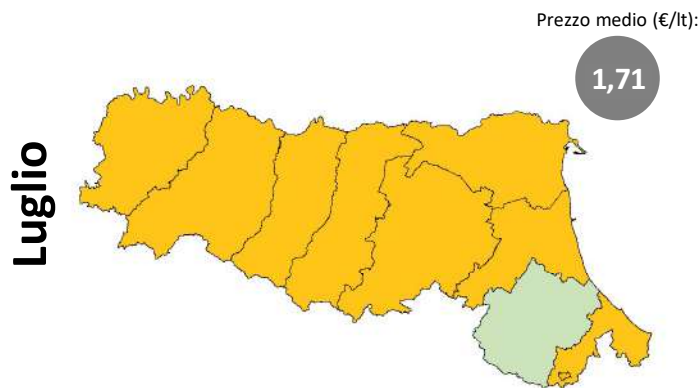
GLI IMPIANTI STRADALI DELL'EMILIA-ROMAGNA

Relazione trimestrale: Luglio - Settembre 2025

Impianti in modalità «self» utilizzati per l'elaborazione: benzina 1.625, gasolio 1.614

3.8.3 PREZZI PROVINCIALI MEDI DELLA BENZINA (VARIAZIONI RISPETTO AL PREZZO REGIONALE MEDIO)

3.8.4 PREZZI PROVINCIALI MEDI DEL GASOLIO (VARIAZIONI RISPETTO AL PREZZO REGIONALE MEDIO)



■ minore di -4 €cent/lt ■ tra -4 €cent/lt e -2 €cent/lt ■ tra -2 €cent/lt e -1 €cent/lt

■ tra -1 €cent/lt e +1 €cent/lt

■ tra +1 €cent/lt e +2 €cent/lt ■ tra +2 €cent/lt e +4 €cent/lt ■ Maggiore di +4 €cent/lt

Elaborazione Unità di Missione del Garante, BMTI e REF Ricerche su dati Osservaprezzi Carburanti (MIMIT)



GLI IMPIANTI STRADALI DELL'EMILIA-ROMAGNA

Relazione trimestrale: Luglio - Settembre 2025

Impianti in modalità «self» utilizzati per l'elaborazione: benzina 1.625, gasolio 1.614

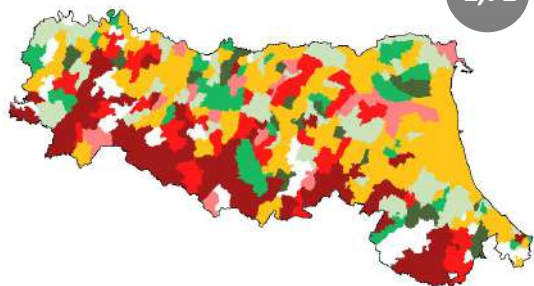
3.8.5 PREZZI COMUNALI MEDI DELLA BENZINA (VARIAZIONI RISPETTO AL PREZZO REGIONALE MEDIO)

3.8.6 PREZZI COMUNALI MEDI DEL GASOLIO (VARIAZIONI RISPETTO AL PREZZO REGIONALE MEDIO)

Luglio

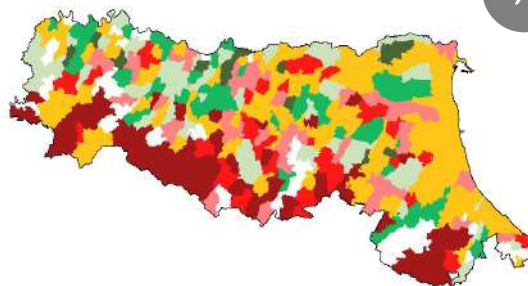
Prezzo medio (€/lt):

1,71



Prezzo medio (€/lt):

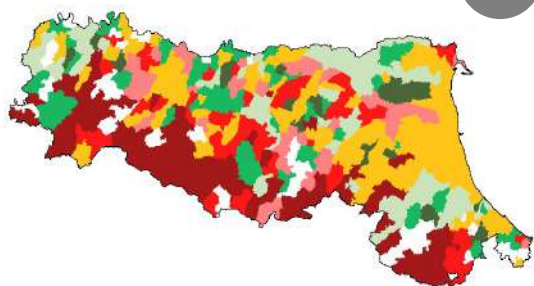
1,66



Agosto

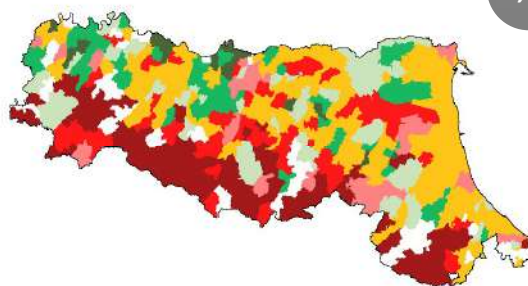
Prezzo medio (€/lt):

1,69



Prezzo medio (€/lt):

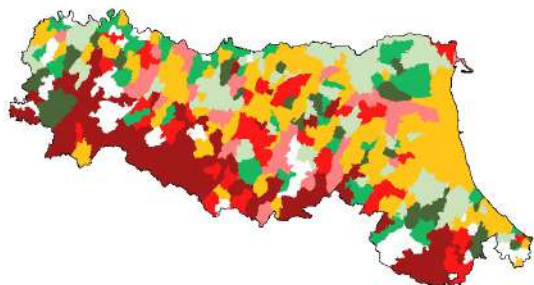
1,64



Settembre

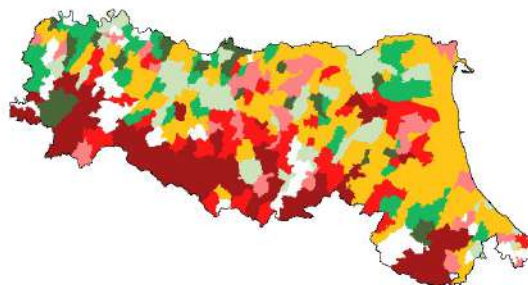
Prezzo medio (€/lt):

1,70



Prezzo medio (€/lt):

1,64



■ minore di -4 €cent/lt ■ tra -4 €cent/lt e -2 €cent/lt ■ tra -2 €cent/lt e -1 €cent/lt

■ tra -1 €cent/lt e +1 €cent/lt

■ tra +1 €cent/lt e +2 €cent/lt ■ tra +2 €cent/lt e +4 €cent/lt ■ Maggiore di +4 €cent/lt

Elaborazione Unità di Missione del Garante, BMTI e REF Ricerche su dati Osservaprezzi Carburanti (MIMIT)

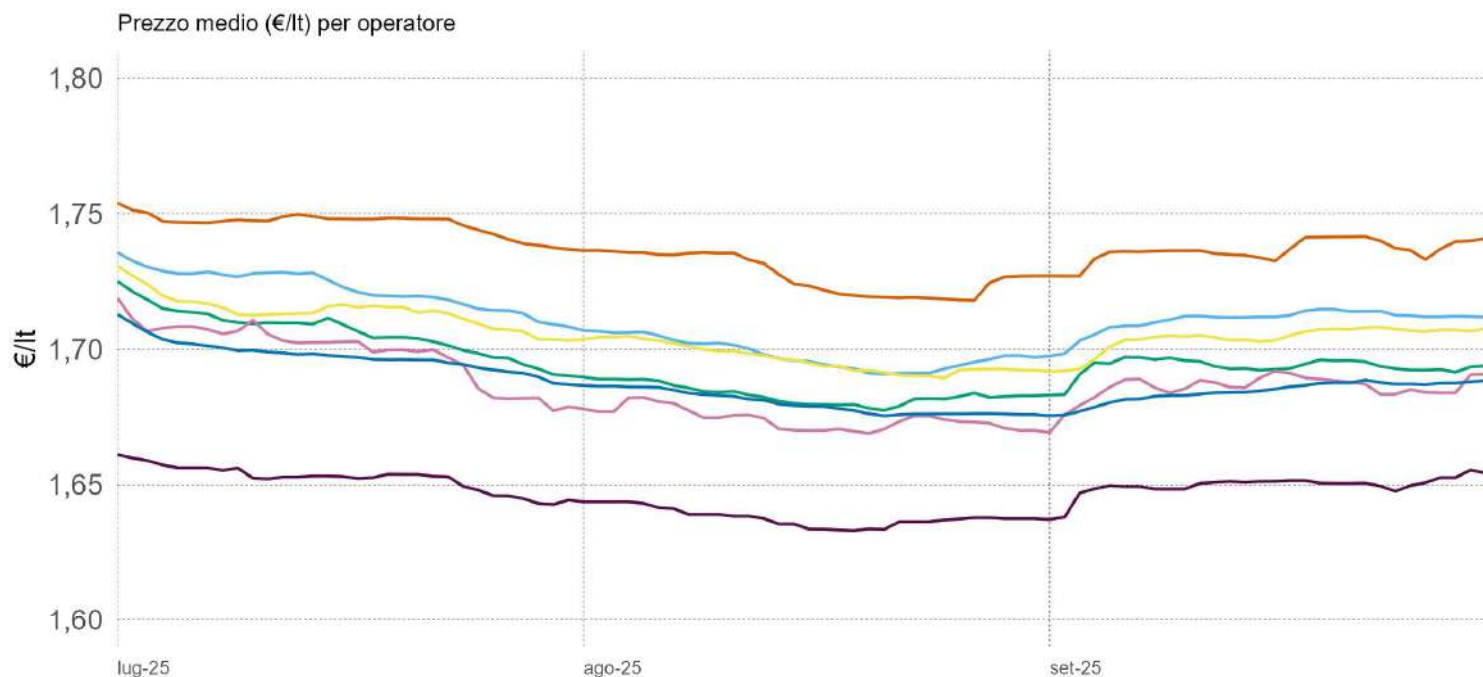


GLI IMPIANTI STRADALI DELL'EMILIA-ROMAGNA

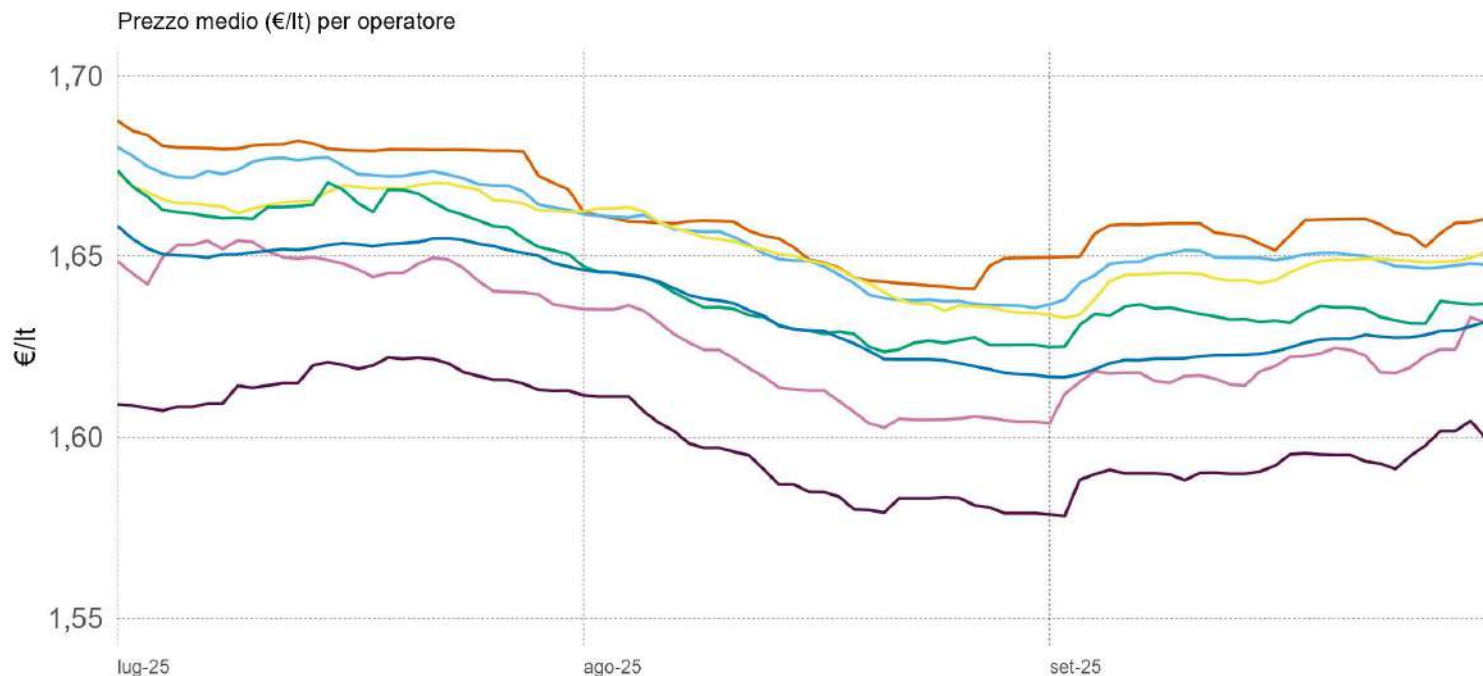
Relazione trimestrale: Luglio - Settembre 2025

Impianti in modalità «self» utilizzati per l'elaborazione: benzina 1.625, gasolio 1.614

3.8.7 PREZZO MEDIO REGIONALE DELLA BENZINA PER OPERATORE



3.8.8 PREZZO MEDIO REGIONALE DEL GASOLIO PER OPERATORE



Agip Eni Api-lp Esso Q8 Tamoil GDO Pompe Bianche/Altre

Elaborazione Unità di Missione del Garante, BMTI e REF Ricerche su dati Osservaprezzi Carburanti (MIMIT)



GLI IMPIANTI STRADALI DELL'EMILIA-ROMAGNA

Relazione trimestrale: Luglio - Settembre 2025

Impianti in modalità «self» utilizzati per l'elaborazione: benzina 1.625, gasolio 1.614

3.8.9 PREZZO MEDIO MENSILE REGIONALE DELLA BENZINA PER OPERATORE

	TOTALE	AGIP-ENI	API-IP	ESSO	Q8	TAMOIL	POMPE GDO	POMPE BIANCHE & Altre Compagnie
<i>n. impianti</i>	1.625	342	274	132	184	99	32	563
T3 - 2025	1,70	1,74	1,71	1,70	1,69	1,69	1,65	1,69
Luglio	1,71	1,75	1,72	1,71	1,71	1,70	1,65	1,70
Agosto	1,69	1,73	1,70	1,70	1,68	1,67	1,64	1,68
Settembre	1,70	1,74	1,71	1,70	1,69	1,69	1,65	1,68

3.8.10 PREZZO MEDIO DEI CAPOLUOGHI DEL TRIMESTRE DELLA BENZINA PER OPERATORE

	TOTALE	AGIP ENI	API-IP	ESSO	Q8	TAMOIL	POMPE GDO	POMPE BIANCHE & Altre Compagnie
<i>n. impianti</i>	1.625	342	274	132	184	99	32	563
Media regionale	1,70	1,74	1,71	1,70	1,69	1,69	1,65	1,69
Capoluogo di Regione	1,71	1,73	1,70	1,70	1,71	-	1,63	1,68
Capoluogo di Provincia	1,69	1,73	1,69	1,69	1,68	1,68	1,64	1,67
Ravenna	1,70	1,73	1,69	1,69	1,68	1,69	-	1,67
Piacenza	1,69	1,74	1,69	1,67	1,67	1,65	1,64	1,64
Forlì	1,69	1,72	1,68	1,73	1,69	1,66	-	1,65
Cesena	1,69	1,71	1,70	1,71	1,67	1,69	1,65	1,67
Rimini	1,69	1,75	1,66	1,69	1,69	1,67	-	1,67
Reggio nell'Emilia	1,68	1,73	1,66	1,69	1,67	-	1,65	1,66
Ferrara	1,69	1,72	1,70	1,67	1,68	1,67	1,64	1,67
Parma	1,70	1,74	1,70	1,68	1,69	1,69	-	1,68
Modena	1,69	1,74	1,69	1,69	1,69	1,67	1,63	1,66

NOTA: Il numero di impianti per operatore considera anche chi ha cambiato bandiera nel corso del trimestre; il totale invece rappresenta gli impianti «unici». Pertanto il totale può essere inferiore alla somma degli impianti dei singoli operatori

Elaborazione Unità di Missione del Garante, BMTI e REF Ricerche su dati Osservaprezzi Carburanti (MIMIT)



GLI IMPIANTI STRADALI DELL'EMILIA-ROMAGNA

Relazione trimestrale: Luglio - Settembre 2025

Impianti in modalità «self» utilizzati per l'elaborazione: benzina 1.625, gasolio 1.614

3.8.11 PREZZO MEDIO MENSILE REGIONALE DEL GASOLIO PER OPERATORE

	TOTALE	AGIP ENI	API-IP	ESSO	Q8	TAMOIL	POMPE GDO	POMPE BIANCHE & Altre Compagnie
<i>n. impianti</i>	1.614	341	274	132	184	98	32	554
T3 - 2025	1,65	1,66	1,66	1,65	1,64	1,63	1,60	1,64
Luglio	1,66	1,68	1,67	1,67	1,66	1,65	1,62	1,65
Agosto	1,64	1,65	1,65	1,65	1,63	1,62	1,59	1,63
Settembre	1,64	1,66	1,65	1,64	1,63	1,62	1,59	1,62

3.8.12 PREZZO MEDIO DEI CAPOLUOGHI DEL TRIMESTRE DEL GASOLIO PER OPERATORE

	TOTALE	AGIP ENI	API-IP	ESSO	Q8	TAMOIL	POMPE GDO	POMPE BIANCHE & Altre Compagnie
<i>n. impianti</i>	1.614	341	274	132	184	98	32	554
Media regionale	1,65	1,66	1,66	1,65	1,64	1,63	1,60	1,64
Capoluogo di Regione	1,64	1,64	1,63	1,65	1,65	-	1,58	1,62
Capoluogo di Provincia	1,64	1,66	1,64	1,64	1,63	1,62	1,60	1,62
Ravenna	1,64	1,67	1,65	1,65	1,64	1,63	-	1,62
Piacenza	1,62	1,65	1,63	1,60	1,62	1,59	1,59	1,59
Forlì	1,64	1,66	1,64	1,63	1,63	1,61	-	1,62
Cesena	1,64	1,64	1,65	1,66	1,63	1,65	1,60	1,63
Rimini	1,64	1,66	1,63	1,65	1,65	1,62	-	1,64
Reggio nell'Emilia	1,62	1,66	1,61	1,64	1,62	-	1,60	1,61
Ferrara	1,63	1,65	1,65	1,63	1,64	1,60	1,59	1,62
Parma	1,64	1,67	1,64	1,63	1,63	1,61	-	1,62
Modena	1,64	1,68	1,63	1,66	1,64	1,61	1,58	1,62

NOTA: Il numero di impianti per operatore considera anche chi ha cambiato bandiera nel corso del trimestre; il totale invece rappresenta gli impianti «unici». Pertanto il totale può essere inferiore alla somma degli impianti dei singoli operatori

Elaborazione Unità di Missione del Garante, BMTI e REF Ricerche su dati Osservaprezzi Carburanti (MIMIT)

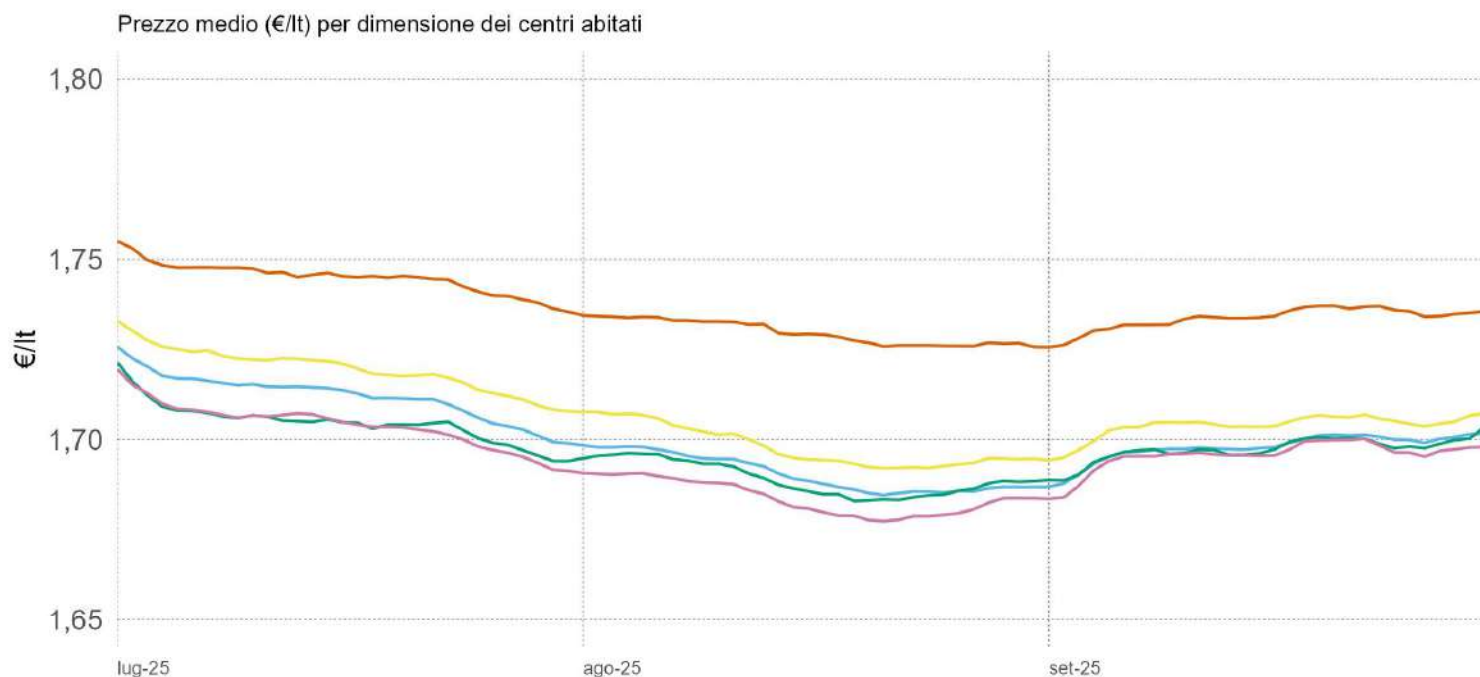


GLI IMPIANTI STRADALI DELL'EMILIA-ROMAGNA

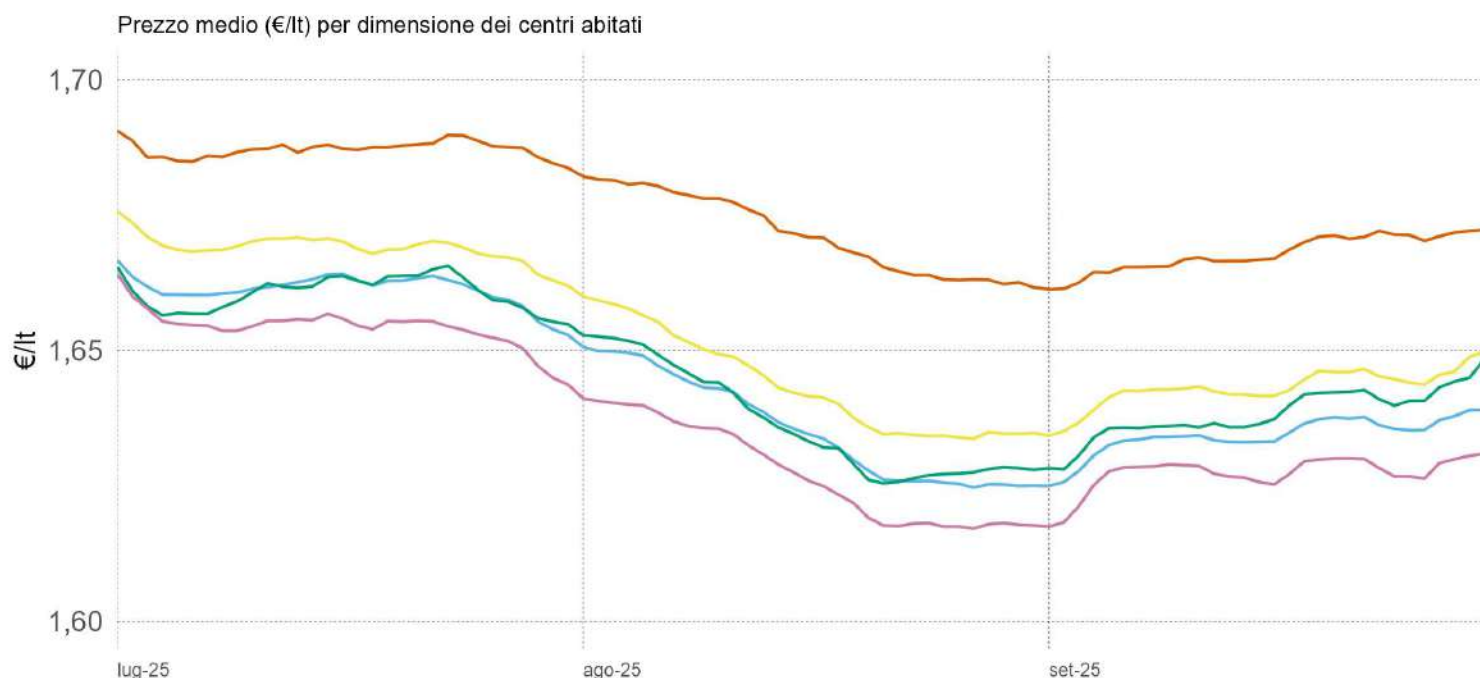
Relazione trimestrale: Luglio - Settembre 2025

Impianti in modalità «self» utilizzati per l'elaborazione: benzina 1.625, gasolio 1.614

3.8.13 PREZZO MEDIO REGIONALE DELLA BENZINA PER DIMENSIONE DEI CENTRI ABITATI



3.8.14 PREZZO MEDIO REGIONALE DEL GASOLIO PER DIMENSIONE DEI CENTRI ABITATI



0-5.000 ab. 5.001-20.000 ab. 20.001-50.000 ab. 50.001-100.000 ab. +100.000 ab.

Elaborazione Unità di Missione del Garante, BMTI e REF Ricerche su dati Osservaprezzi Carburanti (MIMIT)

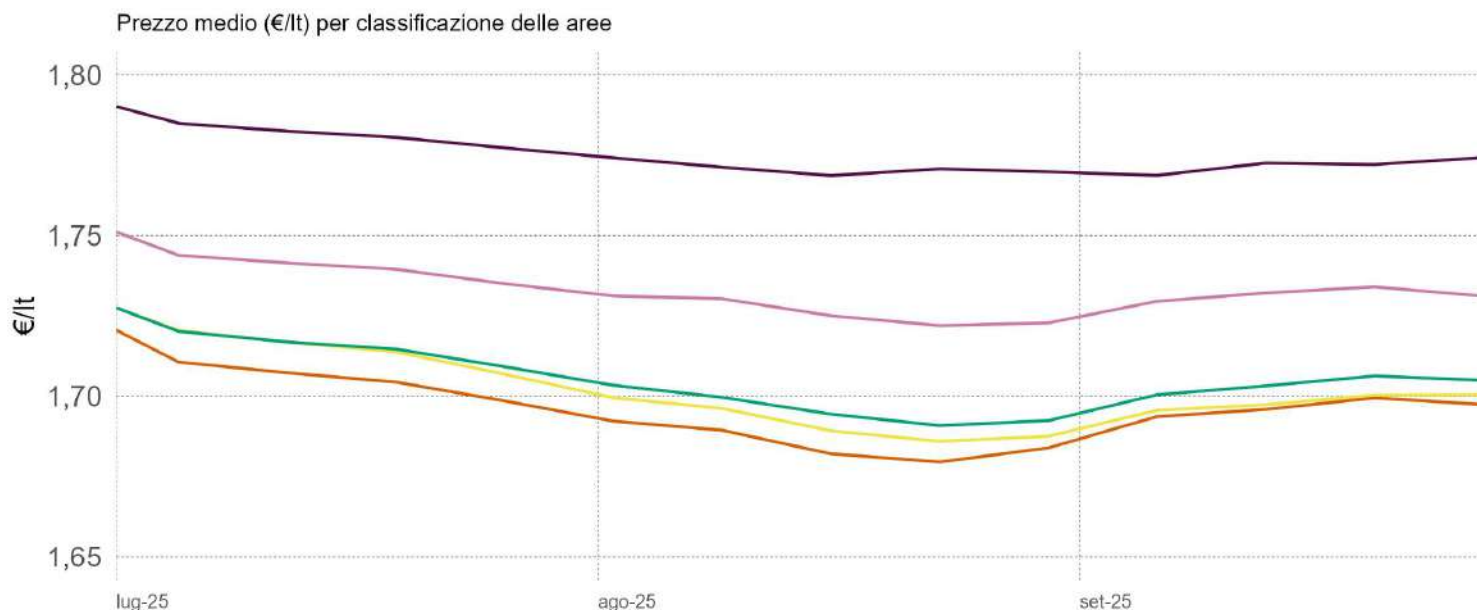


GLI IMPIANTI STRADALI DELL'EMILIA-ROMAGNA

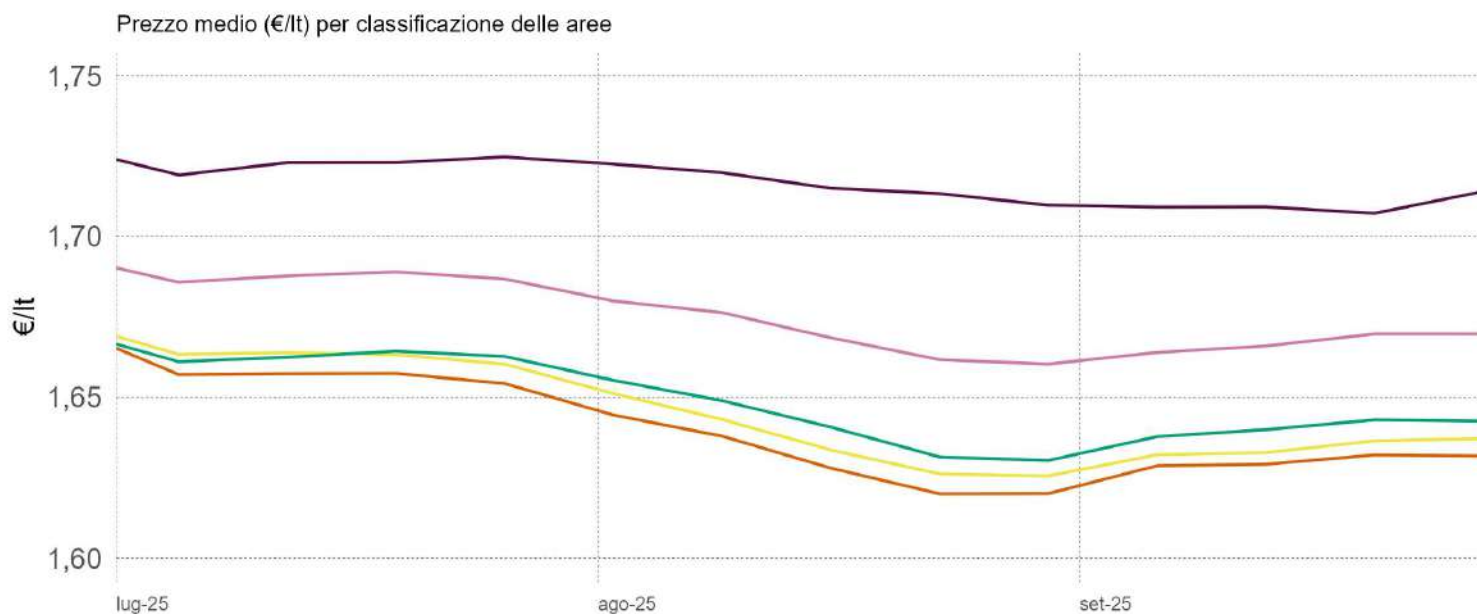
Relazione trimestrale: Luglio - Settembre 2025

Impianti in modalità «self» utilizzati per l'elaborazione: benzina 1.625, gasolio 1.614

3.8.15 PREZZO MEDIO REGIONALE DELLA BENZINA PER CLASSIFICAZIONE DELLE AREE



3.8.16 PREZZO MEDIO REGIONALE DEL GASOLIO PER CLASSIFICAZIONE DELLE AREE



- A - Polo
- B - Polo intercomunale
- C - Cintura
- D - Intermedio
- E - Periferico
- F - Ultraperiferico

La classificazione delle aree interne parte dall'individuazione dei poli (A) e dei poli intercomunali (B), ovvero dei centri abitati che hanno accesso a determinati servizi; gli altri centri vengono poi classificati in base alla distanza dai poli e corrispondono a C - Cintura ($t < 20'$); D - Intermedio ($20' < t < 40'$); E - Periferico ($40' < t < 75'$); F - Ultraperiferico ($t > 75'$)

NOTA : Si rappresenta la media settimanale

Elaborazione Unità di Missione del Garante, BMTI e REF Ricerche su dati Osservaprezzi Carburanti (MIMIT)



GLI IMPIANTI STRADALI DELL'EMILIA-ROMAGNA

Relazione trimestrale: Luglio - Settembre 2025

Impianti in modalità «self» utilizzati per l'elaborazione: benzina 1.625, gasolio 1.614

3.8.17 PREZZO MEDIO REGIONALE DELLA BENZINA PER DIMENSIONE DEI CENTRI ABITATI

	TOTALE	0-5.000 ab	5.001-20.000 ab	20.001-50.000 ab	50.001 - 100.000 ab	100.000 + ab
<i>n. impianti</i>	1.625	166	579	242	103	535
T3 - 2025	1,70	1,74	1,70	1,71	1,70	1,69
Luglio	1,71	1,74	1,71	1,72	1,70	1,70
Agosto	1,69	1,73	1,69	1,70	1,69	1,68
Settembre	1,70	1,73	1,70	1,70	1,70	1,70

3.8.18 PREZZO MEDIO REGIONALE DELLA BENZINA PER CLASSIFICAZIONE DELLE AREE

	TOTALE	A		B	C	D	E	F
		Polo	Polo Intercomunale		Cintura	Intermedio	Periferico	Ultraperiferico
<i>n. impianti</i>	1.625	679	-	-	523	271	126	26
T3 - 2025	1,70	1,70	-	-	1,70	1,70	1,73	1,77
Luglio	1,71	1,70	-	-	1,71	1,71	1,74	1,78
Agosto	1,69	1,69	-	-	1,69	1,70	1,73	1,77
Settembre	1,70	1,70	-	-	1,70	1,70	1,73	1,77

3.8.19 PREZZO MEDIO REGIONALE DEL GASOLIO PER DIMENSIONE DEI CENTRI ABITATI

	TOTALE	0-5.000 ab	5.001-20.000 ab	20.001-50.000 ab	50.001 - 100.000 ab	100.000 + ab
<i>n. impianti</i>	1.614	165	571	241	103	534
T3 - 2025	1,65	1,68	1,64	1,65	1,65	1,64
Luglio	1,66	1,69	1,66	1,67	1,66	1,65
Agosto	1,64	1,67	1,64	1,64	1,64	1,63
Settembre	1,64	1,67	1,63	1,64	1,64	1,63

3.8.20 PREZZO MEDIO REGIONALE DEL GASOLIO PER CLASSIFICAZIONE DELLE AREE

	TOTALE	A		B	C	D	E	F
		Polo	Polo Intercomunale		Cintura	Intermedio	Periferico	Ultraperiferico
<i>n. impianti</i>	1.614	677	-	-	517	269	125	26
T3 - 2025	1,65	1,64	-	-	1,64	1,65	1,67	1,72
Luglio	1,66	1,66	-	-	1,66	1,66	1,69	1,72
Agosto	1,64	1,63	-	-	1,64	1,64	1,67	1,72
Settembre	1,64	1,63	-	-	1,63	1,64	1,67	1,71

NOTA: il totale del n. impianti della classificazione delle aree potrebbe essere superiore alla somma delle singole aree, poiché, causa fusioni comunali, non è stato possibile assegnare ciascun Comune alla area corrispondente.

Elaborazione Unità di Missione del Garante, BMTI e REF Ricerche su dati Osservaprezzi Carburanti (MIMIT)

