

3. I PREZZI DEI CARBURANTI PER AUTOTRAZIONE: FOCUS REGIONALI

Fonti e Glossario:

- **Benzina e Gasolio - Prezzo alla pompa:** prezzo del carburante in modalità self incluse le tasse (accisa e IVA) (fonte: Osservaprezzi Carburanti MIMIT*)
- **Dispersione:** variabilità dei prezzi intorno alla media (deviazione standard dei prezzi medi settimanali)
- **Dimensione dei centri abitati:** i Comuni sono stati divisi in 5 diverse fasce in base alla popolazione censita da ISTAT nel 2022 (0-5.000 ab., 5.001-20.000 ab., 20.001-50.000 ab., 50.001-100.000 ab., 100.000 o + ab.)
- **Aree interne:** Nella definizione elaborata dalla Strategia Nazionale del Dipartimento per le politiche di coesione, le Aree Interne sono quelle aree “significativamente distanti dai centri di offerta di servizi essenziali” (di istruzione, salute e mobilità) ovvero quei comuni o aggregazioni di comuni individuati come Poli e Poli intercomunali. La classificazione dei restanti comuni è stata ottenuta sulla base di un indicatore di accessibilità calcolato in termini di minuti di percorrenza rispetto al polo più prossimo: A – Polo; B - Polo intercomunale; C – Cintura ($t < 20'$); D – Intermedio ($20' < t < 40'$); E – Periferico ($40' < t < 75'$); F – Ultraperiferico ($t > 75'$).

* Nelle elaborazioni non si è tenuto conto dei dati anomali quando considerabili come errori di comunicazione e non prezzi effettivamente praticati (nel trimestre si tratta di un impatto non superiore a 5 impianti ogni 10.000)





3.9 TOSCANA

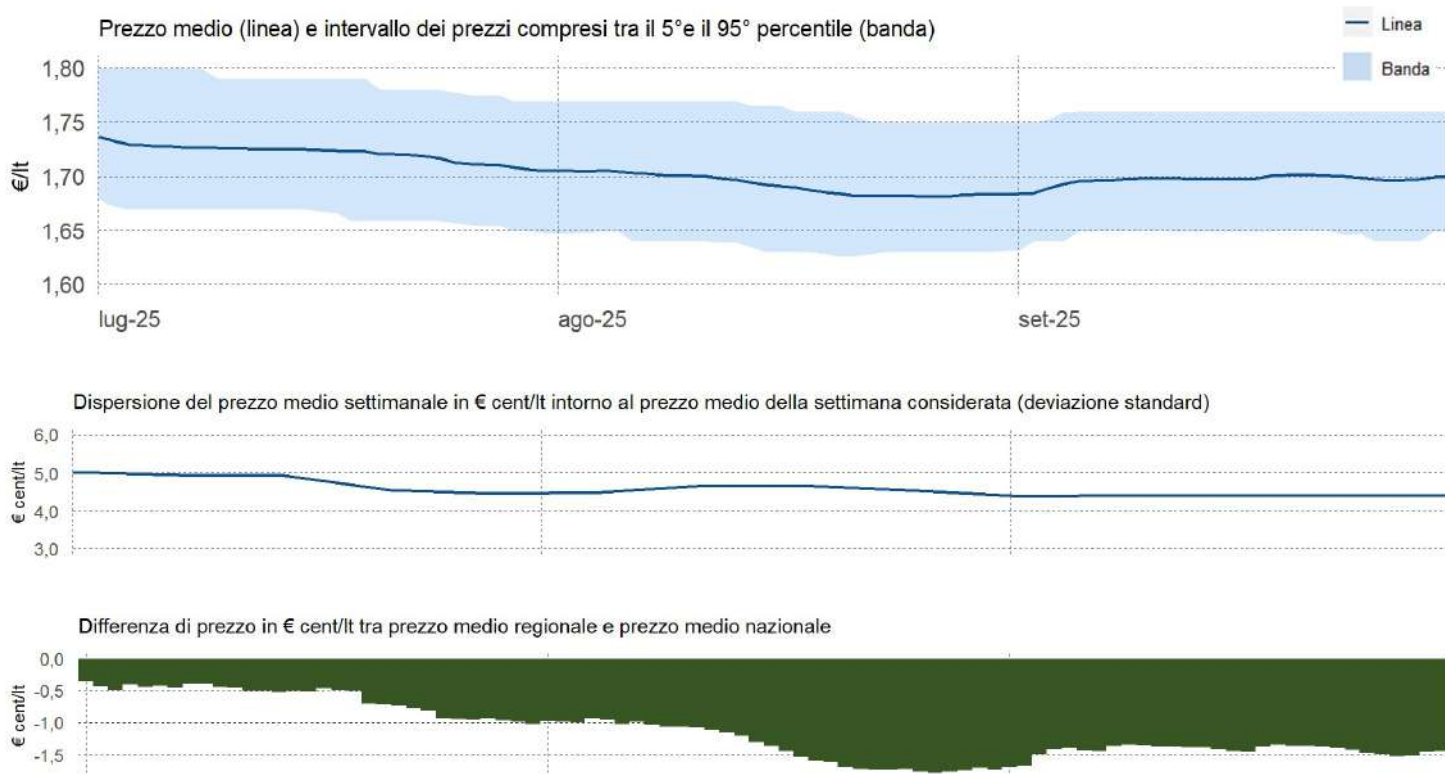


GLI IMPIANTI STRADALI DELLA TOSCANA

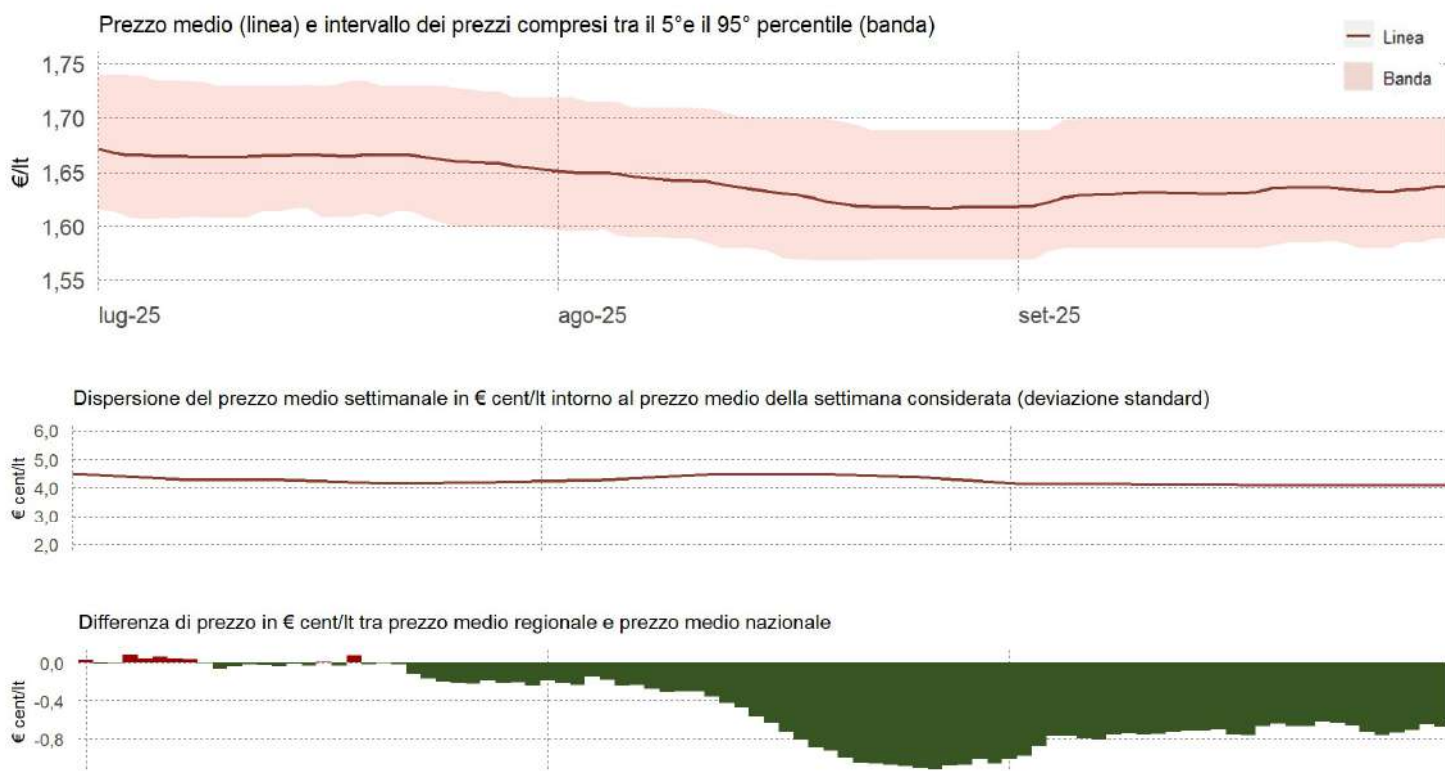
Relazione trimestrale: Luglio - Settembre 2025

Impianti in modalità «self» utilizzati per l'elaborazione: benzina 1.448, gasolio 1.448

3.9.1 PREZZO MEDIO, DISPERSIONE E SCOSTAMENTO DELLA BENZINA



3.9.2 PREZZO MEDIO, DISPERSIONE E SCOSTAMENTO DEL GASOLIO



Elaborazione Unità di Missione del Garante, BMTI e REF Ricerche su dati Osservaprezzi Carburanti (MIMIT)



GLI IMPIANTI STRADALI DELLA TOSCANA

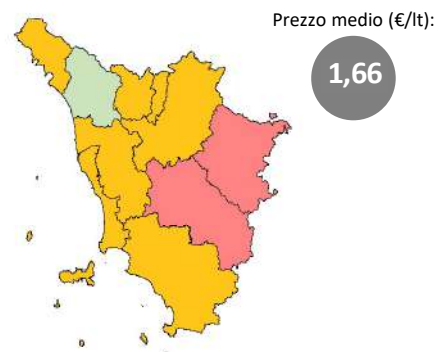
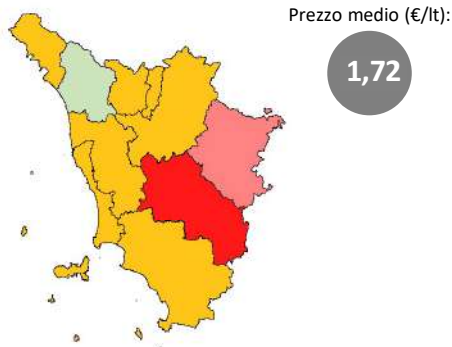
Relazione trimestrale: Luglio - Settembre 2025

Impianti in modalità «self» utilizzati per l'elaborazione: benzina 1.448, gasolio 1.448

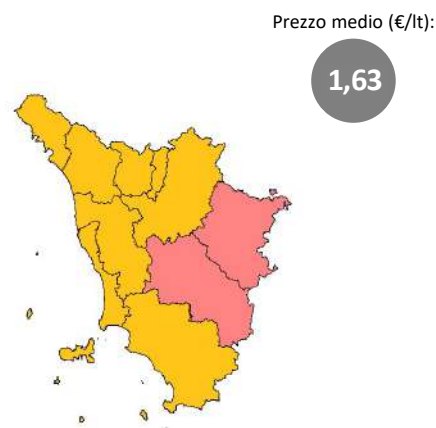
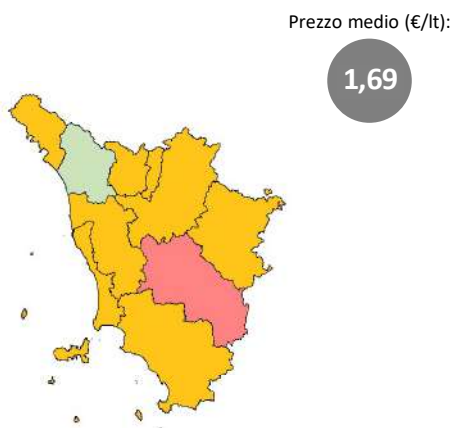
3.9.3 PREZZI PROVINCIALI MEDI DELLA BENZINA (VARIAZIONI RISPETTO AL PREZZO REGIONALE MEDIO)

3.9.4 PREZZI PROVINCIALI MEDI DEL GASOLIO (VARIAZIONI RISPETTO AL PREZZO REGIONALE MEDIO)

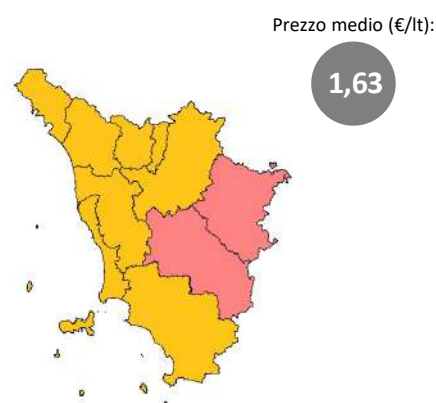
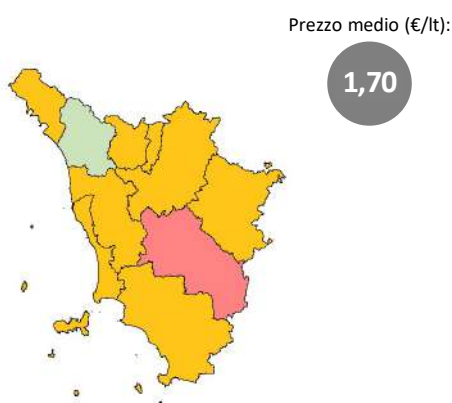
Luglio



Agosto



Settembre



■ minore di -4 €cent/lt ■ tra -4 €cent/lt e -2 €cent/lt ■ tra -2 €cent/lt e -1 €cent/lt

■ tra -1 €cent/lt e +1 €cent/lt

■ tra +1 €cent/lt e +2 €cent/lt ■ tra +2 €cent/lt e +4 €cent/lt ■ Maggiore di +4 €cent/lt

Elaborazione Unità di Missione del Garante, BMTI e REF Ricerche su dati Osservaprezzi Carburanti (MIMIT)



GLI IMPIANTI STRADALI DELLA TOSCANA

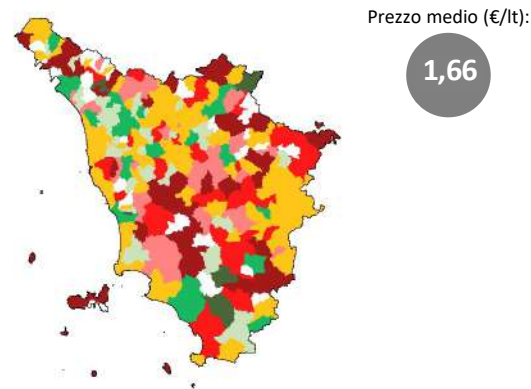
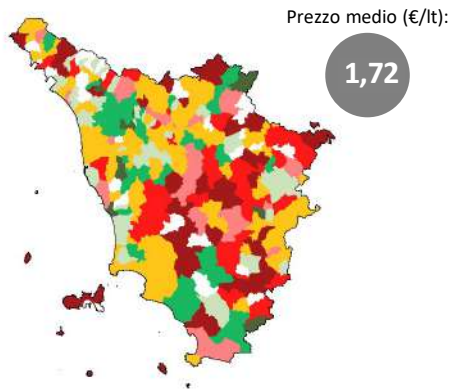
Relazione trimestrale: Luglio - Settembre 2025

Impianti in modalità «self» utilizzati per l'elaborazione: benzina 1.448, gasolio 1.448

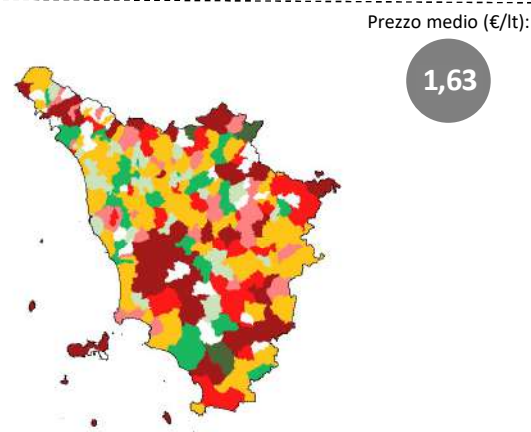
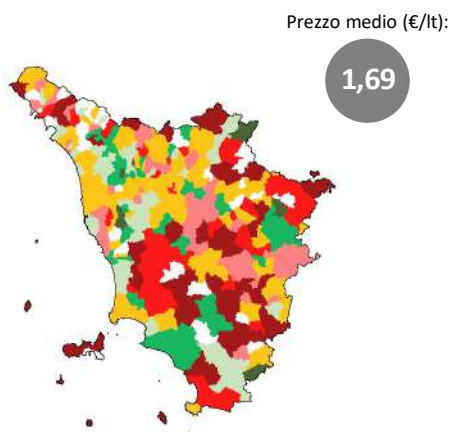
3.9.5 PREZZI COMUNALI MEDI DELLA BENZINA (VARIAZIONI RISPETTO AL PREZZO REGIONALE MEDIO)

3.9.6 PREZZI COMUNALI MEDI DEL GASOLIO (VARIAZIONI RISPETTO AL PREZZO REGIONALE MEDIO)

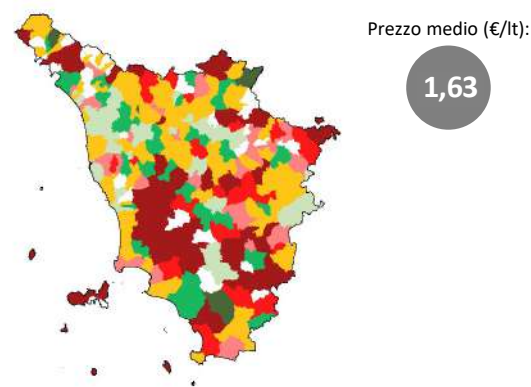
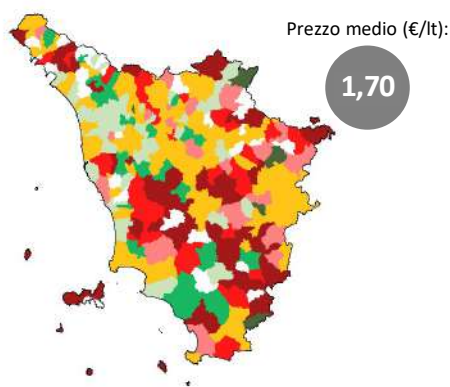
Luglio



Agosto



Settembre



■ minore di -4 €cent/lt ■ tra -4 €cent/lt e -2 €cent/lt ■ tra -2 €cent/lt e -1 €cent/lt

■ tra -1 €cent/lt e +1 €cent/lt

■ tra +1 €cent/lt e +2 €cent/lt ■ tra +2 €cent/lt e +4 €cent/lt ■ Maggiore di +4 €cent/lt

Elaborazione Unità di Missione del Garante, BMTI e REF Ricerche su dati Osservaprezzi Carburanti (MIMIT)

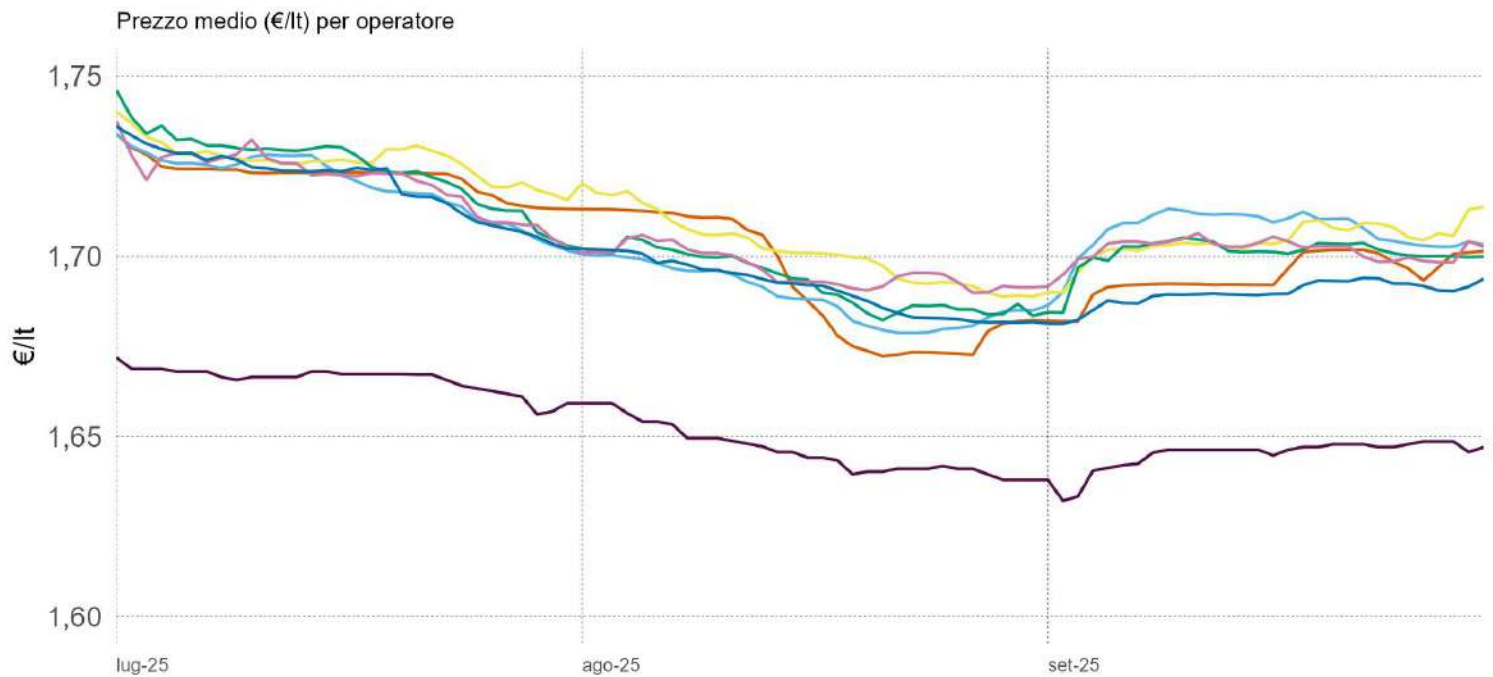


GLI IMPIANTI STRADALI DELLA TOSCANA

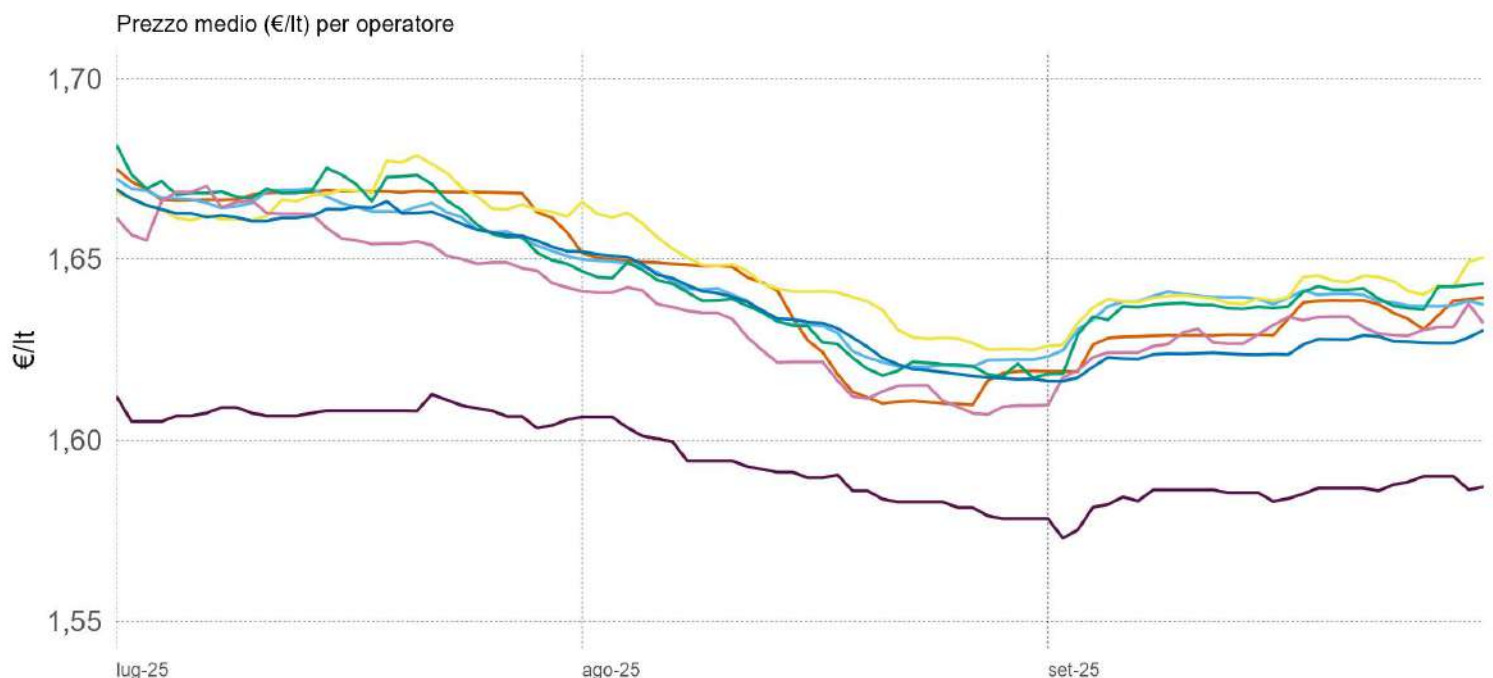
Relazione trimestrale: Luglio - Settembre 2025

Impianti in modalità «self» utilizzati per l'elaborazione: benzina 1.448, gasolio 1.448

3.9.7 PREZZO MEDIO REGIONALE DELLA BENZINA PER OPERATORE



3.9.8 PREZZO MEDIO REGIONALE DEL GASOLIO PER OPERATORE



Agip Eni Api-lp Esso Q8 Tamoil GDO Pompe Bianche/Altre

Elaborazione Unità di Missione del Garante, BMTI e REF Ricerche su dati Osservaprezzi Carburanti (MIMIT)



GLI IMPIANTI STRADALI DELLA TOSCANA

Relazione trimestrale: Luglio - Settembre 2025

Impianti in modalità «self» utilizzati per l'elaborazione: benzina 1.448, gasolio 1.448

3.9.9 PREZZO MEDIO MENSILE REGIONALE DELLA BENZINA PER OPERATORE

	TOTALE	AGIP-ENI	API-IP	ESSO	Q8	TAMOIL	POMPE GDO	POMPE BIANCHE & Altre Compagnie
<i>n. impianti</i>	1.448	299	270	122	199	89	13	469
T3 - 2025	1,70	1,70	1,71	1,71	1,71	1,71	1,65	1,70
Luglio	1,72	1,72	1,72	1,73	1,72	1,72	1,67	1,72
Agosto	1,69	1,69	1,69	1,70	1,69	1,70	1,65	1,69
Settembre	1,70	1,69	1,71	1,70	1,70	1,70	1,65	1,69

3.9.10 PREZZO MEDIO DEI CAPOLUOGHI DEL TRIMESTRE DELLA BENZINA PER OPERATORE

	TOTALE	AGIP ENI	API-IP	ESSO	Q8	TAMOIL	POMPE GDO	POMPE BIANCHE & Altre Compagnie
<i>n. impianti</i>	1.448	299	270	122	199	89	13	469
Media regionale	1,70	1,70	1,71	1,71	1,71	1,71	1,65	1,70
Capoluogo di Regione	1,70	1,71	1,69	1,70	1,70	1,67	-	1,69
Capoluogo di Provincia	1,69	1,69	1,70	1,71	1,69	1,70	1,65	1,68
Livorno	1,69	1,69	1,69	1,68	1,69	1,68	-	1,69
Massa	1,70	1,69	1,70	1,72	1,69	1,70	1,69	1,69
Lucca	1,69	1,69	1,70	1,69	1,69	1,66	1,65	1,68
Pistoia	1,71	1,71	1,69	1,73	1,71	1,74	1,65	1,70
Siena	1,70	1,71	1,70	1,72	1,71	1,68	-	1,69
Arezzo	1,69	1,69	1,67	1,71	1,68	1,75	-	1,67
Pisa	1,70	1,69	1,74	1,72	1,68	1,70	-	1,68
Grosseto	1,67	1,67	1,67	1,70	1,66	1,67	1,63	1,67
Prato	1,70	1,70	1,71	1,72	1,70	1,69	1,63	1,68

NOTA: Il numero di impianti per operatore considera anche chi ha cambiato bandiera nel corso del trimestre; il totale invece rappresenta gli impianti «unici». Pertanto il totale può essere inferiore alla somma degli impianti dei singoli operatori

Elaborazione Unità di Missione del Garante, BMTI e REF Ricerche su dati Osservaprezzi Carburanti (MIMIT)



GLI IMPIANTI STRADALI DELLA TOSCANA

Relazione trimestrale: Luglio - Settembre 2025

Impianti in modalità «self» utilizzati per l'elaborazione: benzina 1.448, gasolio 1.448

3.9.11 PREZZO MEDIO MENSILE REGIONALE DEL GASOLIO PER OPERATORE

	TOTALE	AGIP ENI	API-IP	ESSO	Q8	TAMOIL	POMPE GDO	POMPE BIANCHE & Altre Compagnie
<i>n. impianti</i>	1.448	299	270	122	199	89	13	469
T3 - 2025	1,64	1,64	1,64	1,65	1,65	1,64	1,59	1,64
Luglio	1,66	1,67	1,66	1,67	1,67	1,66	1,61	1,66
Agosto	1,63	1,63	1,63	1,64	1,63	1,62	1,59	1,63
Settembre	1,63	1,63	1,64	1,64	1,64	1,63	1,58	1,62

3.9.12 PREZZO MEDIO DEI CAPOLUOGHI DEL TRIMESTRE DEL GASOLIO PER OPERATORE

	TOTALE	AGIP ENI	API-IP	ESSO	Q8	TAMOIL	POMPE GDO	POMPE BIANCHE & Altre Compagnie
<i>n. impianti</i>	1.448	299	270	122	199	89	13	469
Media regionale	1,64	1,64	1,64	1,65	1,65	1,64	1,59	1,64
Capoluogo di Regione	1,62	1,64	1,62	1,63	1,62	1,59	-	1,62
Capoluogo di Provincia	1,63	1,63	1,63	1,64	1,63	1,63	1,59	1,62
Livorno	1,63	1,63	1,63	1,63	1,63	1,62	-	1,64
Massa	1,62	1,62	1,63	1,64	1,61	1,61	1,62	1,62
Lucca	1,63	1,63	1,65	1,63	1,64	1,59	1,58	1,63
Pistoia	1,65	1,65	1,63	1,66	1,65	1,67	1,59	1,64
Siena	1,63	1,64	1,63	1,64	1,63	1,61	-	1,61
Arezzo	1,64	1,63	1,63	1,66	1,64	1,68	-	1,62
Pisa	1,64	1,63	1,67	1,65	1,62	1,62	-	1,62
Grosseto	1,62	1,63	1,62	1,63	1,60	1,60	1,58	1,61
Prato	1,64	1,64	1,64	1,65	1,64	1,62	1,57	1,62

NOTA: Il numero di impianti per operatore considera anche chi ha cambiato bandiera nel corso del trimestre; il totale invece rappresenta gli impianti «unici». Pertanto il totale può essere inferiore alla somma degli impianti dei singoli operatori

Elaborazione Unità di Missione del Garante, BMTI e REF Ricerche su dati Osservaprezzi Carburanti (MIMIT)

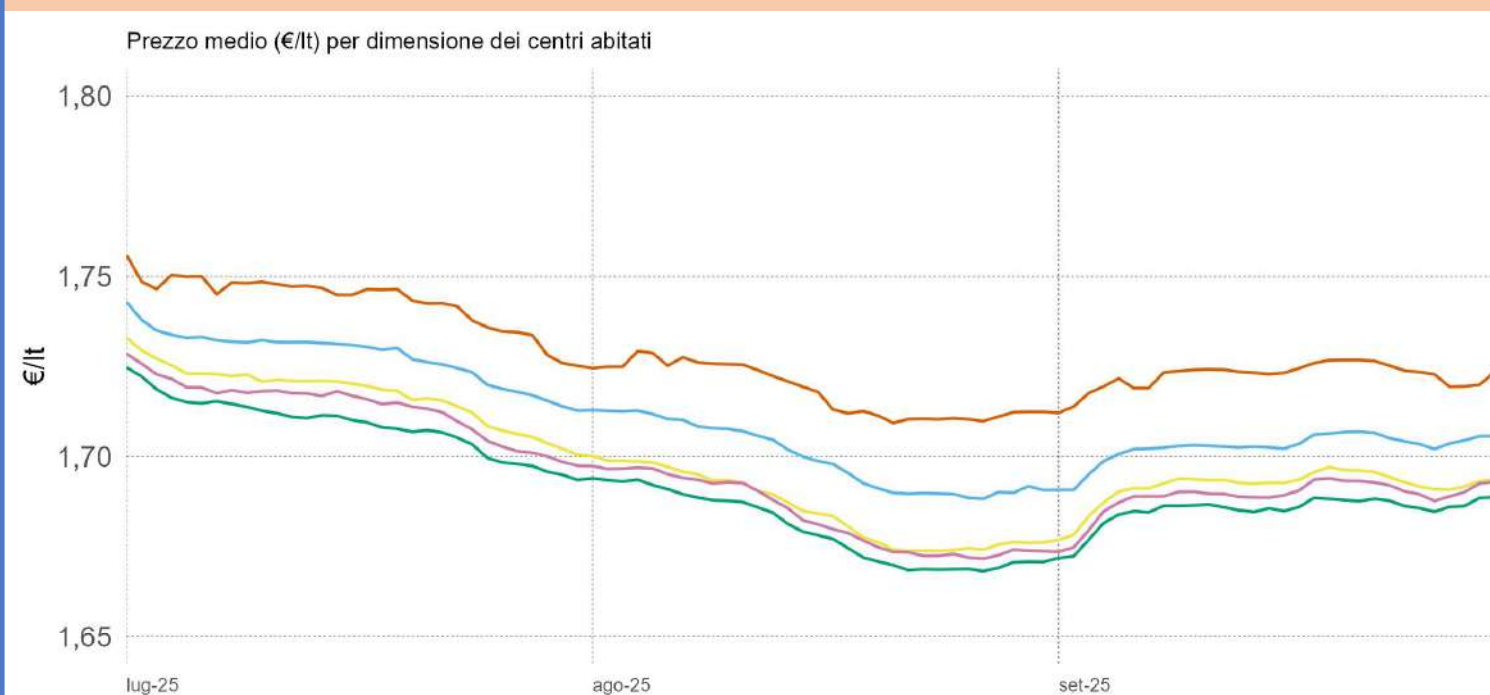


GLI IMPIANTI STRADALI DELLA TOSCANA

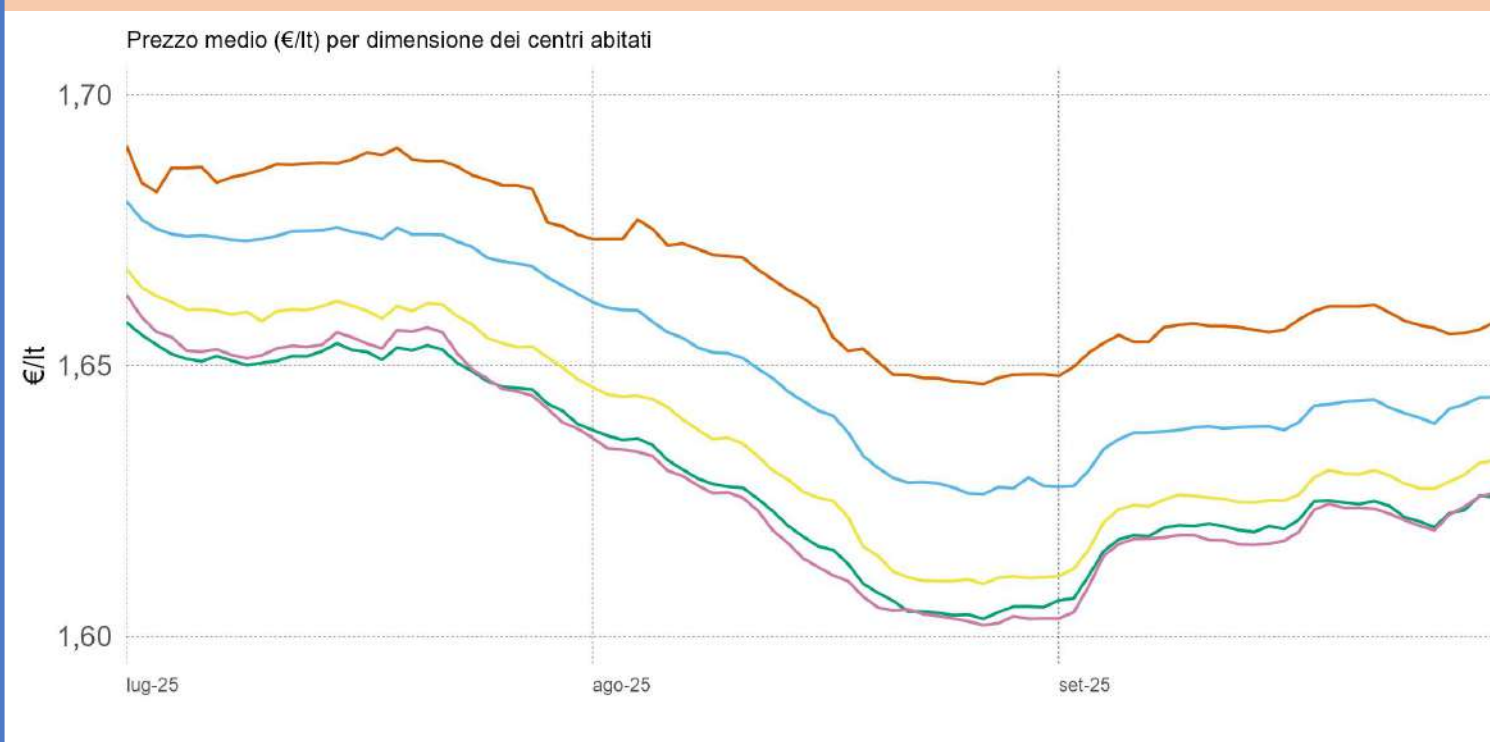
Relazione trimestrale: Luglio - Settembre 2025

Impianti in modalità «self» utilizzati per l'elaborazione: benzina 1.448, gasolio 1.448

3.9.13 PREZZO MEDIO REGIONALE DELLA BENZINA PER DIMENSIONE DEI CENTRI ABITATI



3.9.14 PREZZO MEDIO REGIONALE DEL GASOLIO PER DIMENSIONE DEI CENTRI ABITATI



0-5.000 ab. 5.001-20.000 ab. 20.001-50.000 ab. 50.001-100.000 ab. +100.000 ab.

Elaborazione Unità di Missione del Garante, BMTI e REF Ricerche su dati Osservaprezzi Carburanti (MIMIT)

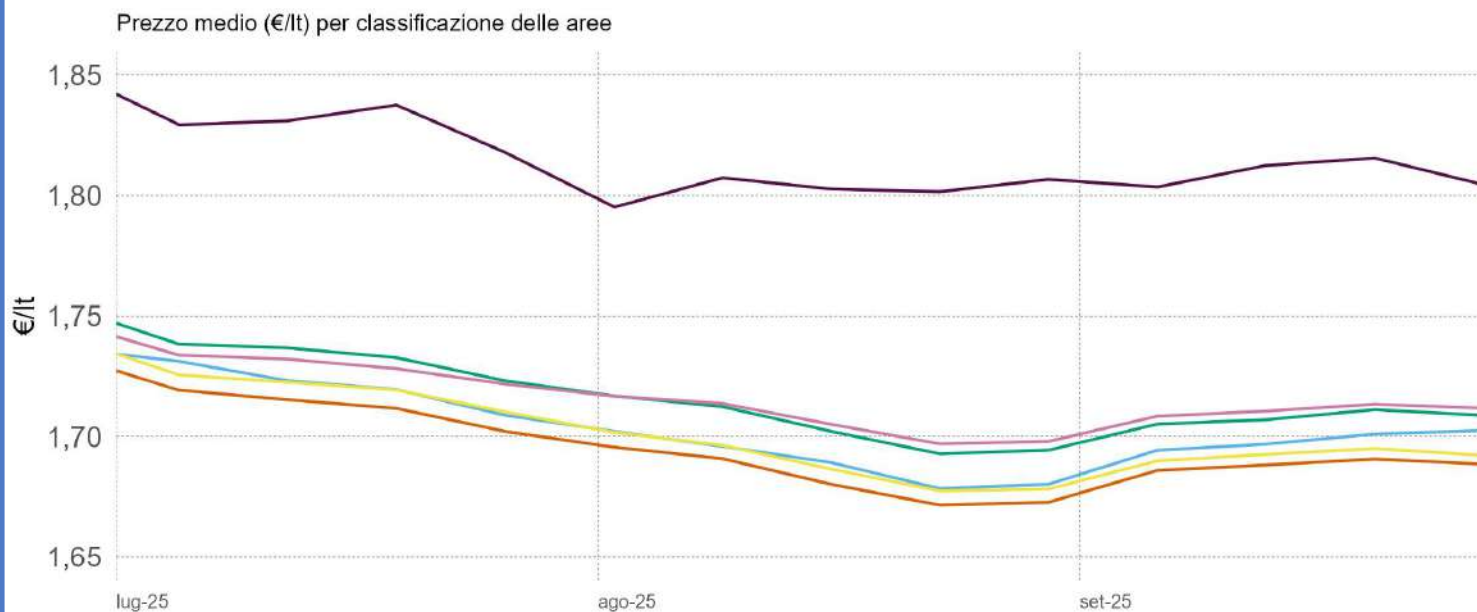


GLI IMPIANTI STRADALI DELLA TOSCANA

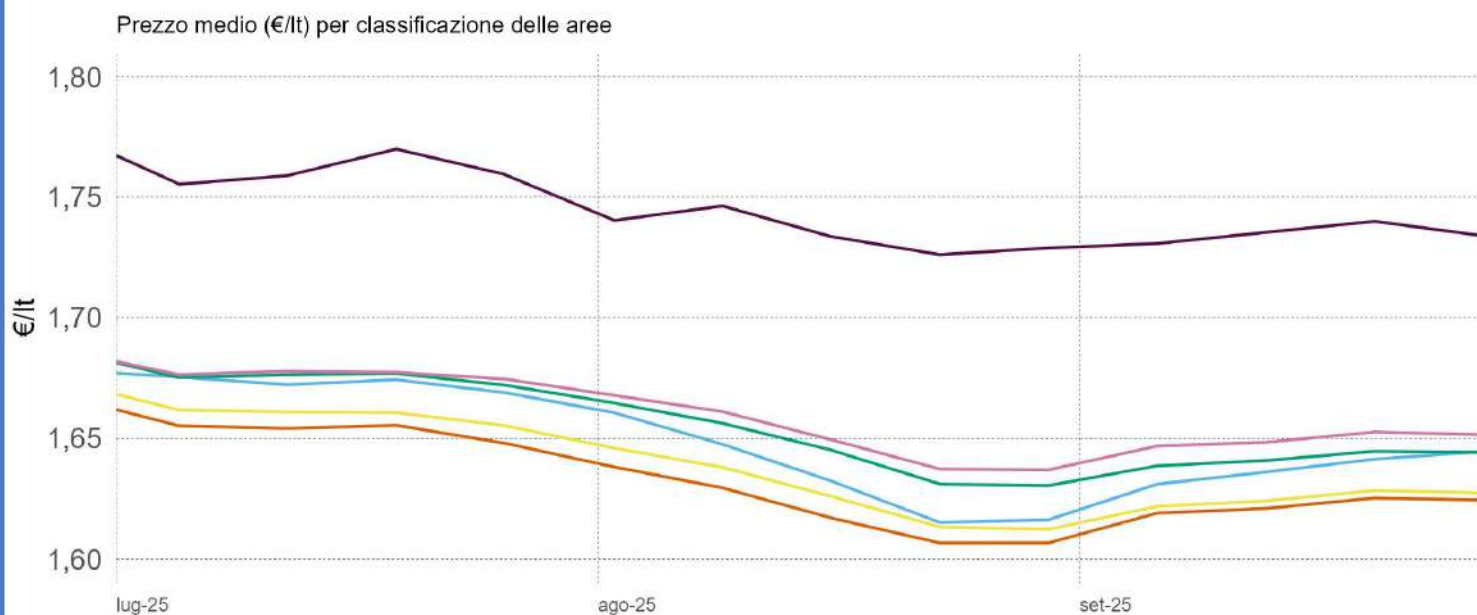
Relazione trimestrale: Luglio - Settembre 2025

Impianti in modalità «self» utilizzati per l'elaborazione: benzina 1.448, gasolio 1.448

3.9.15 PREZZO MEDIO REGIONALE DELLA BENZINA PER CLASSIFICAZIONE DELLE AREE



3.9.16 PREZZO MEDIO REGIONALE DEL GASOLIO PER CLASSIFICAZIONE DELLE AREE



- A - Polo
- B - Polo intercomunale
- C - Cintura
- D - Intermedio
- E - Periferico
- F - Ultraperiferico

La classificazione delle aree interne parte dall'individuazione dei poli (A) e dei poli intercomunali (B), ovvero dei centri abitati che hanno accesso a determinati servizi; gli altri centri vengono poi classificati in base alla distanza dai poli e corrispondono a C - Cintura ($t < 20'$); D - Intermedio ($20' < t < 40'$); E - Periferico ($40' < t < 75'$); F - Ultraperiferico ($t > 75'$)

NOTA : Si rappresenta la media settimanale

Elaborazione Unità di Missione del Garante, BMTI e REF Ricerche su dati Osservaprezzi Carburanti (MIMIT)



GLI IMPIANTI STRADALI DELLA TOSCANA

Relazione trimestrale: Luglio - Settembre 2025

Impianti in modalità «self» utilizzati per l'elaborazione: benzina 1.448, gasolio 1.448

3.9.17 PREZZO MEDIO REGIONALE DELLA BENZINA PER DIMENSIONE DEI CENTRI ABITATI

	TOTALE	0-5.000 ab	5.001-20.000 ab	20.001-50.000 ab	50.001 - 100.000 ab	100.000 + ab
<i>n. impianti</i>	1.448	174	453	308	298	215
T3 - 2025	1,70	1,73	1,71	1,70	1,69	1,70
Luglio	1,72	1,74	1,73	1,72	1,71	1,71
Agosto	1,69	1,72	1,70	1,69	1,68	1,68
Settembre	1,70	1,72	1,70	1,69	1,69	1,69

3.9.18 PREZZO MEDIO REGIONALE DELLA BENZINA PER CLASSIFICAZIONE DELLE AREE

	TOTALE	A		B	C	D	E	F
		Polo	Polo Intercomunale		Cintura	Intermedio	Periferico	Ultraperiferico
<i>n. impianti</i>	1.448	522		42	458	212	189	25
T3 - 2025	1,70	1,69		1,70	1,70	1,71	1,72	1,81
Luglio	1,72	1,71		1,72	1,72	1,73	1,73	1,83
Agosto	1,69	1,68		1,69	1,69	1,70	1,71	1,80
Settembre	1,70	1,69		1,70	1,69	1,71	1,71	1,81

3.9.19 PREZZO MEDIO REGIONALE DEL GASOLIO PER DIMENSIONE DEI CENTRI ABITATI

	TOTALE	0-5.000 ab	5.001-20.000 ab	20.001-50.000 ab	50.001 - 100.000 ab	100.000 + ab
<i>n. impianti</i>	1.448	174	453	308	298	215
T3 - 2025	1,64	1,67	1,65	1,64	1,63	1,63
Luglio	1,66	1,69	1,67	1,66	1,65	1,65
Agosto	1,63	1,66	1,64	1,63	1,62	1,62
Settembre	1,63	1,66	1,64	1,63	1,62	1,62

3.9.20 PREZZO MEDIO REGIONALE DEL GASOLIO PER CLASSIFICAZIONE DELLE AREE

	TOTALE	A		B	C	D	E	F
		Polo	Polo Intercomunale		Cintura	Intermedio	Periferico	Ultraperiferico
<i>n. impianti</i>	1.448	522		42	458	212	189	25
T3 - 2025	1,64	1,63		1,65	1,64	1,65	1,66	1,74
Luglio	1,66	1,65		1,67	1,66	1,67	1,68	1,76
Agosto	1,63	1,62		1,63	1,63	1,65	1,65	1,74
Settembre	1,63	1,62		1,64	1,62	1,64	1,65	1,73

NOTA: il totale del n. impianti della classificazione delle aree potrebbe essere superiore alla somma delle singole aree, poiché, causa fusioni comunali, non è stato possibile assegnare ciascun Comune alla area corrispondente.

Elaborazione Unità di Missione del Garante, BMTI e REF Ricerche su dati Osservaprezzi Carburanti (MIMIT)





3.10 UMBRIA

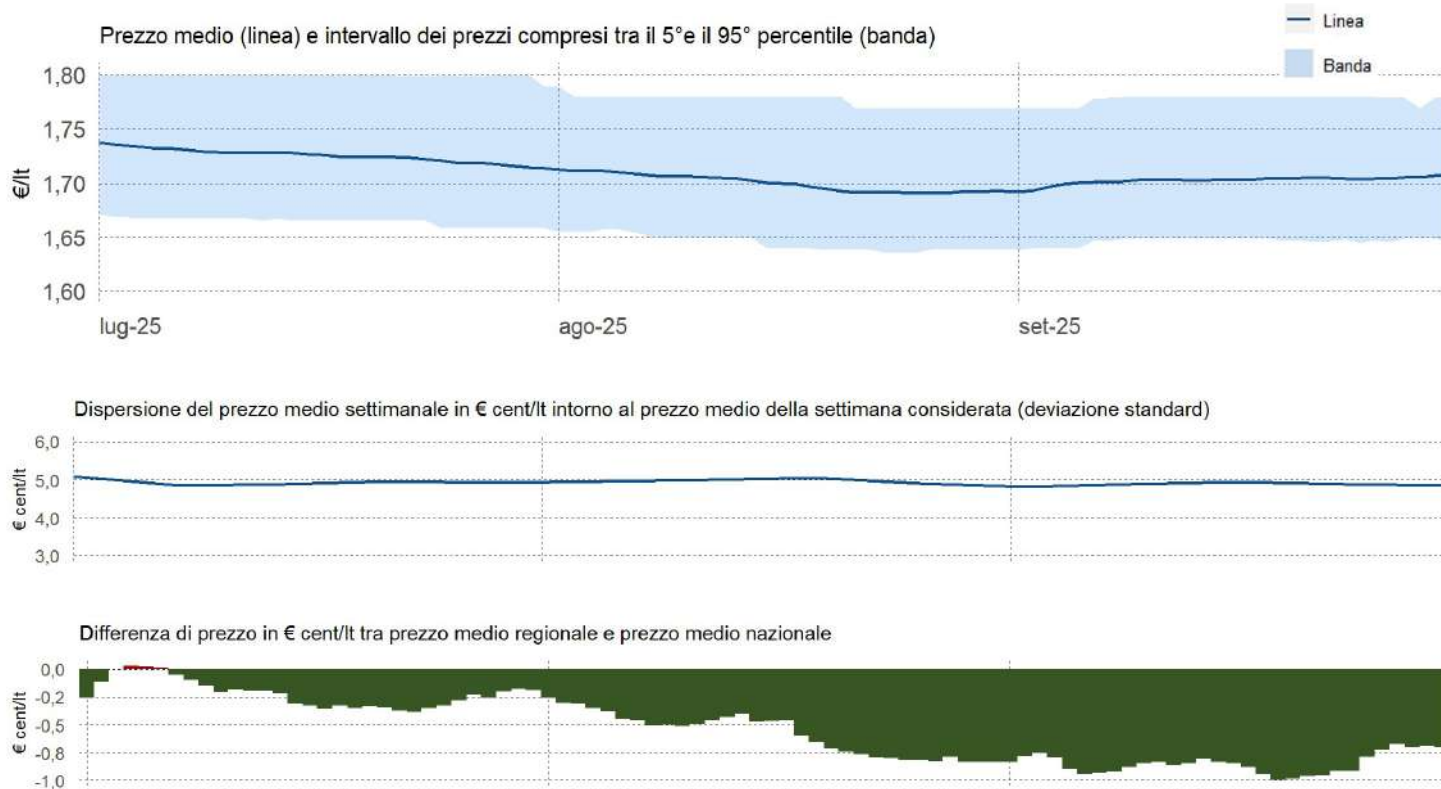


GLI IMPIANTI STRADALI DELL'UMBRIA

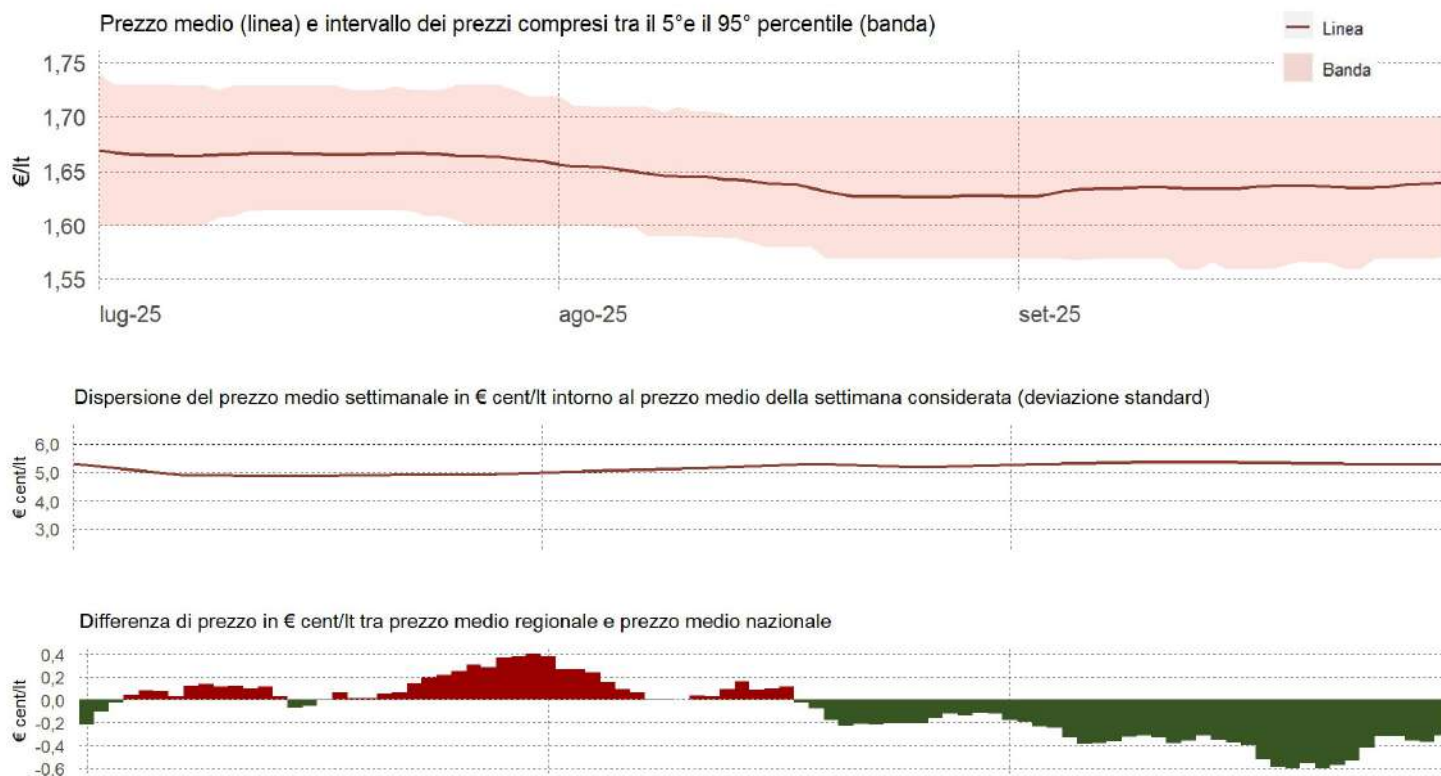
Relazione trimestrale: Luglio - Settembre 2025

Impianti in modalità «self» utilizzati per l'elaborazione: benzina 413, gasolio 409

3.10.1 PREZZO MEDIO, DISPERSIONE E SCOSTAMENTO DELLA BENZINA



3.10.2 PREZZO MEDIO, DISPERSIONE E SCOSTAMENTO DEL GASOLIO



Elaborazione Unità di Missione del Garante, BMTI e REF Ricerche su dati Osservaprezzi Carburanti (MIMIT)



GLI IMPIANTI STRADALI DELL'UMBRIA

Relazione trimestrale: Luglio - Settembre 2025

Impianti in modalità «self» utilizzati per l'elaborazione: benzina 413, gasolio 409

3.10.3 PREZZI PROVINCIALI MEDI DELLA BENZINA (VARIAZIONI RISPETTO AL PREZZO REGIONALE MEDIO)

3.10.4 PREZZI PROVINCIALI MEDI DEL GASOLIO (VARIAZIONI RISPETTO AL PREZZO REGIONALE MEDIO)

Luglio



Prezzo medio (€/lt):

1,73

Prezzo medio (€/lt):

1,67



Agosto



Prezzo medio (€/lt):

1,70

Prezzo medio (€/lt):

1,64



Settembre



Prezzo medio (€/lt):

1,70

Prezzo medio (€/lt):

1,63



■ minore di -4 €cent/lt ■ tra -4 €cent/lt e -2 €cent/lt ■ tra -2 €cent/lt e -1 €cent/lt

■ tra -1 €cent/lt e +1 €cent/lt

■ tra +1 €cent/lt e +2 €cent/lt ■ tra +2 €cent/lt e +4 €cent/lt ■ Maggiore di +4 €cent/lt

Elaborazione Unità di Missione del Garante, BMTI e REF Ricerche su dati Osservaprezzi Carburanti (MIMIT)



GLI IMPIANTI STRADALI DELL'UMBRIA

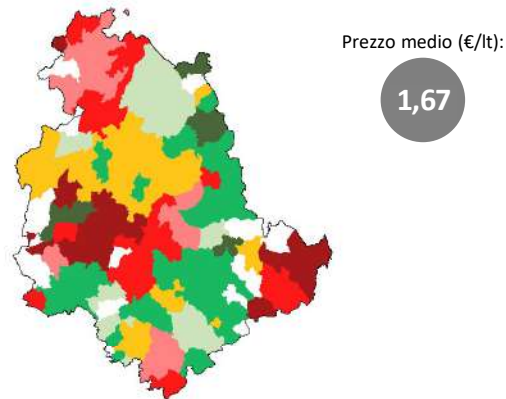
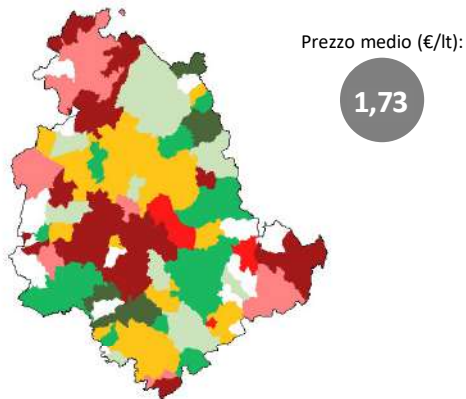
Relazione trimestrale: Luglio - Settembre 2025

Impianti in modalità «self» utilizzati per l'elaborazione: benzina 413, gasolio 409

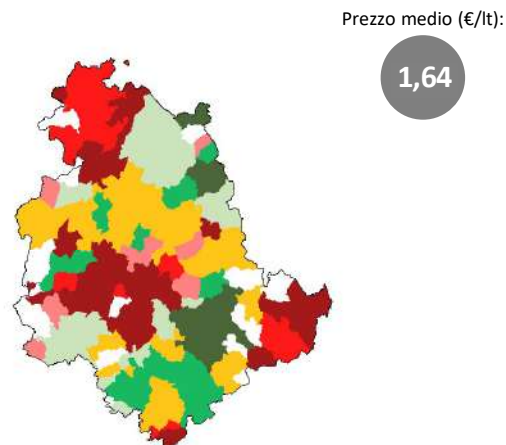
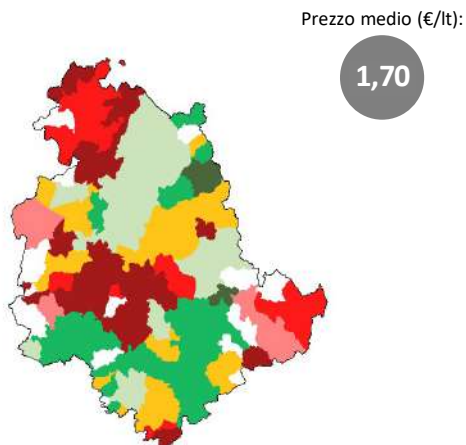
3.10.5 PREZZI COMUNALI MEDI DELLA BENZINA (VARIAZIONI RISPETTO AL PREZZO REGIONALE MEDIO)

3.10.6 PREZZI COMUNALI MEDI DEL GASOLIO (VARIAZIONI RISPETTO AL PREZZO REGIONALE MEDIO)

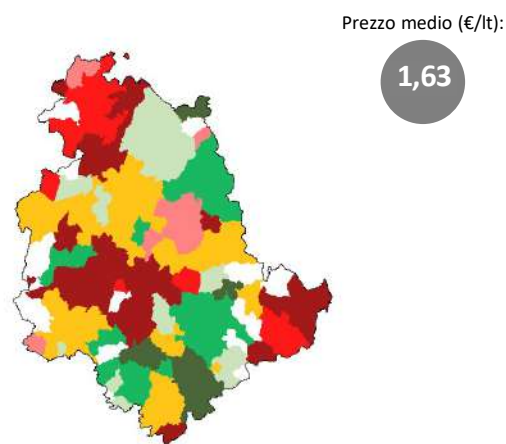
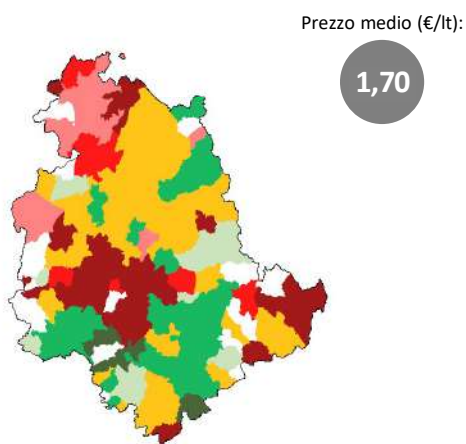
Luglio



Agosto



Settembre



■ minore di -4 €cent/lt ■ tra -4 €cent/lt e -2 €cent/lt ■ tra -2 €cent/lt e -1 €cent/lt

■ tra -1 €cent/lt e +1 €cent/lt

■ tra +1 €cent/lt e +2 €cent/lt ■ tra +2 €cent/lt e +4 €cent/lt ■ Maggiore di +4 €cent/lt

Elaborazione Unità di Missione del Garante, BMTI e REF Ricerche su dati Osservaprezzi Carburanti (MIMIT)

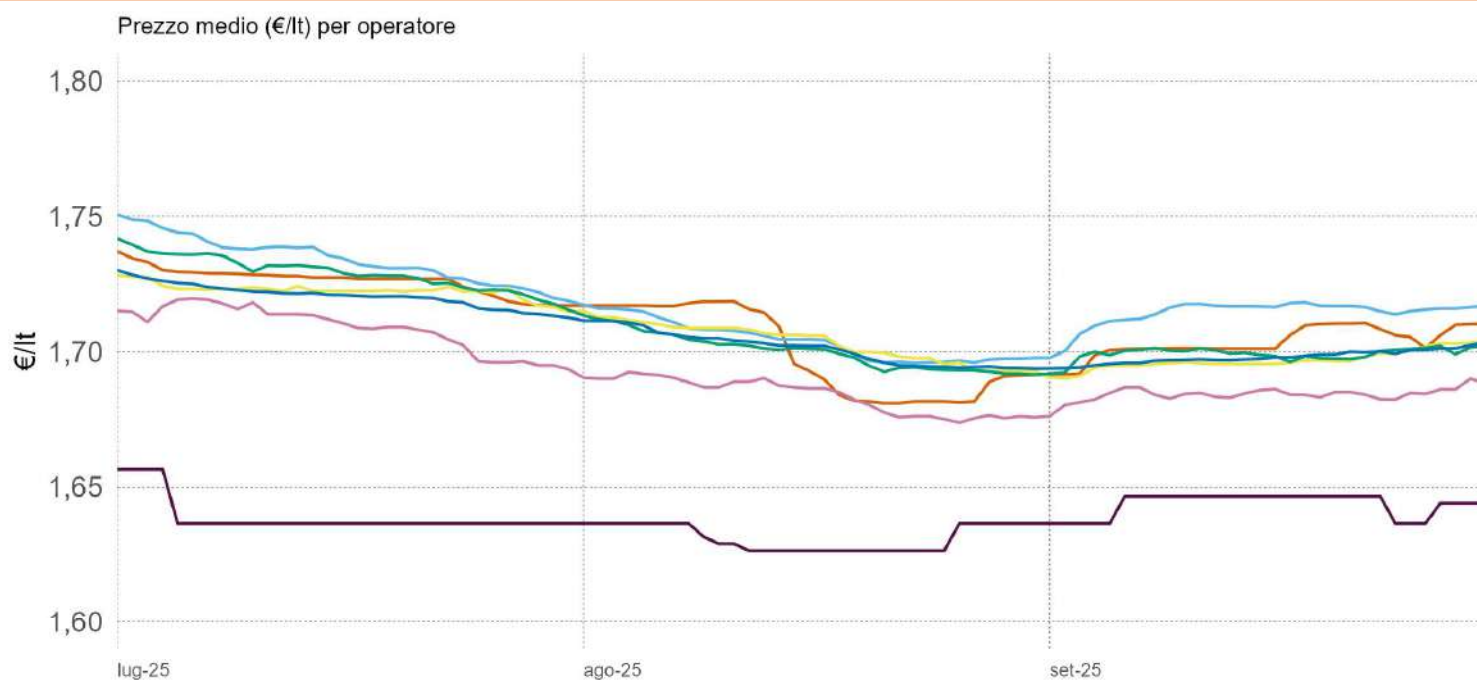


GLI IMPIANTI STRADALI DELL'UMBRIA

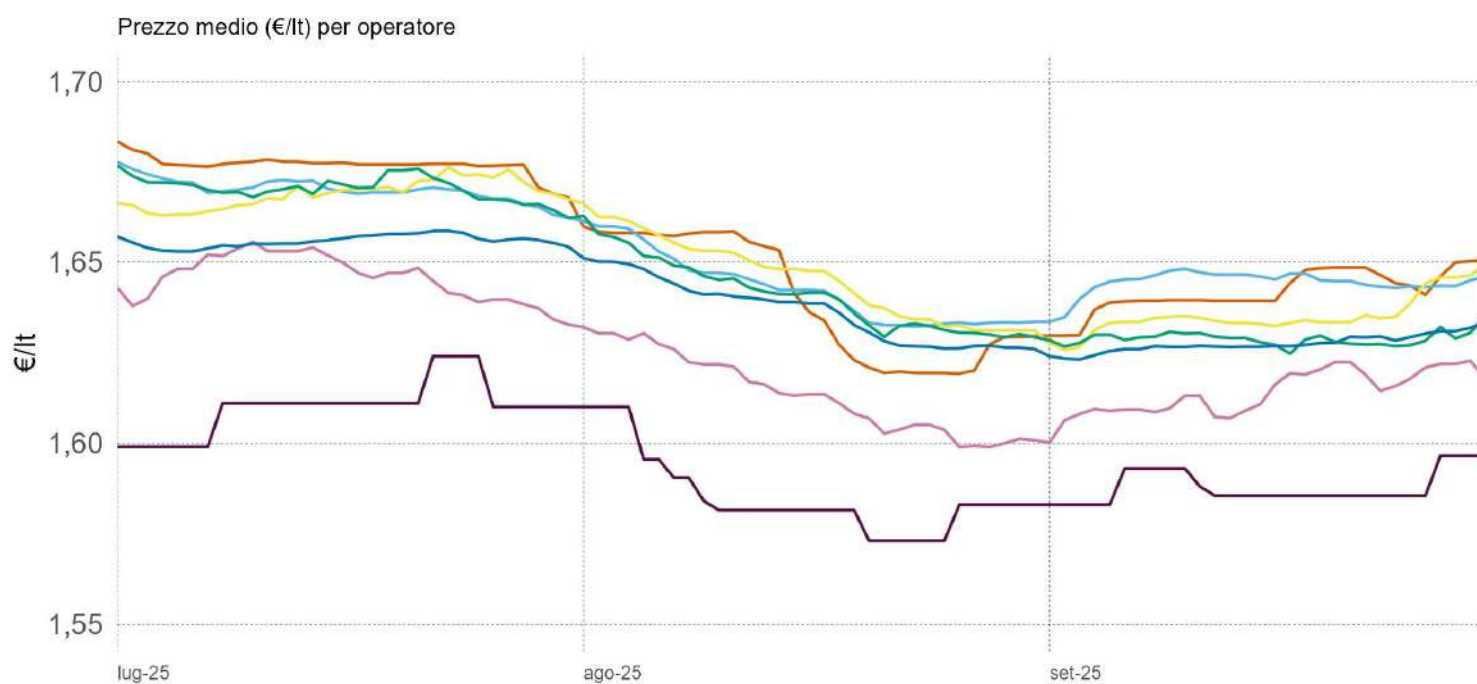
Relazione trimestrale: Luglio - Settembre 2025

Impianti in modalità «self» utilizzati per l'elaborazione: benzina 413, gasolio 409

3.10.7 PREZZO MEDIO REGIONALE DELLA BENZINA PER OPERATORE



3.10.8 PREZZO MEDIO REGIONALE DEL GASOLIO PER OPERATORE



Agip Eni Api-lp Esso Q8 Tamoil GDO Pompe Bianche/Altre

Elaborazione Unità di Missione del Garante, BMTI e REF Ricerche su dati Osservaprezzi Carburanti (MIMIT)



GLI IMPIANTI STRADALI DELL'UMBRIA

Relazione trimestrale: Luglio - Settembre 2025

Impianti in modalità «self» utilizzati per l'elaborazione: benzina 413, gasolio 409

3.10.9 PREZZO MEDIO MENSILE REGIONALE DELLA BENZINA PER OPERATORE

	TOTALE	AGIP-ENI	API-IP	ESSO	Q8	TAMOIL	POMPE GDO	POMPE BIANCHE & Altre Compagnie
<i>n. impianti</i>	413	59	143	37	38	29	4	103
T3 - 2025	1,71	1,71	1,72	1,71	1,71	1,69	1,64	1,71
Luglio	1,73	1,73	1,73	1,72	1,73	1,71	1,64	1,72
Agosto	1,70	1,70	1,70	1,70	1,70	1,68	1,63	1,70
Settembre	1,70	1,70	1,71	1,70	1,70	1,68	1,64	1,70

3.10.10 PREZZO MEDIO DEI CAPOLUOGHI DEL TRIMESTRE DELLA BENZINA PER OPERATORE

	TOTALE	AGIP ENI	API-IP	ESSO	Q8	TAMOIL	POMPE GDO	POMPE BIANCHE & Altre Compagnie
<i>n. impianti</i>	413	59	143	37	38	29	4	103
Media regionale	1,71	1,71	1,72	1,71	1,71	1,69	1,64	1,71
Capoluogo di Regione	1,70	1,70	1,72	1,71	1,70	1,70	1,64	1,66
Capoluogo di Provincia	1,69	1,68	1,70	1,68	1,70	1,69	-	1,67
Terni	1,69	1,68	1,70	1,68	1,70	1,69	-	1,67

NOTA: Il numero di impianti per operatore considera anche chi ha cambiato bandiera nel corso del trimestre; il totale invece rappresenta gli impianti «unici». Pertanto il totale può essere inferiore alla somma degli impianti dei singoli operatori

Elaborazione Unità di Missione del Garante, BMTI e REF Ricerche su dati Osservaprezzi Carburanti (MIMIT)



GLI IMPIANTI STRADALI DELL'UMBRIA

Relazione trimestrale: Luglio - Settembre 2025

Impianti in modalità «self» utilizzati per l'elaborazione: benzina 413, gasolio 409

3.10.11 PREZZO MEDIO MENSILE REGIONALE DEL GASOLIO PER OPERATORE

	TOTALE	AGIP ENI	API-IP	ESSO	Q8	TAMOIL	POMPE GDO	POMPE BIANCHE & Altre Compagnie
<i>n. impianti</i>	409	59	143	37	38	29	4	99
T3 - 2025	1,65	1,65	1,65	1,65	1,65	1,62	1,59	1,64
Luglio	1,67	1,68	1,67	1,67	1,67	1,65	1,61	1,66
Agosto	1,64	1,64	1,64	1,65	1,64	1,61	1,59	1,64
Settembre	1,63	1,64	1,64	1,64	1,63	1,61	1,59	1,63

3.10.12 PREZZO MEDIO DEI CAPOLUOGHI DEL TRIMESTRE DEL GASOLIO PER OPERATORE

	TOTALE	AGIP ENI	API-IP	ESSO	Q8	TAMOIL	POMPE GDO	POMPE BIANCHE & Altre Compagnie
<i>n. impianti</i>	409	59	143	37	38	29	4	99
Media regionale	1,65	1,65	1,65	1,65	1,65	1,62	1,59	1,64
Capoluogo di Regione	1,64	1,64	1,66	1,65	1,63	1,63	1,60	1,61
Capoluogo di Provincia	1,62	1,61	1,62	1,61	1,63	1,62	-	1,60
Terni	1,62	1,61	1,62	1,61	1,63	1,62	-	1,60

NOTA: Il numero di impianti per operatore considera anche chi ha cambiato bandiera nel corso del trimestre; il totale invece rappresenta gli impianti «unici». Pertanto il totale può essere inferiore alla somma degli impianti dei singoli operatori

Elaborazione Unità di Missione del Garante, BMTI e REF Ricerche su dati Osservaprezzi Carburanti (MIMIT)

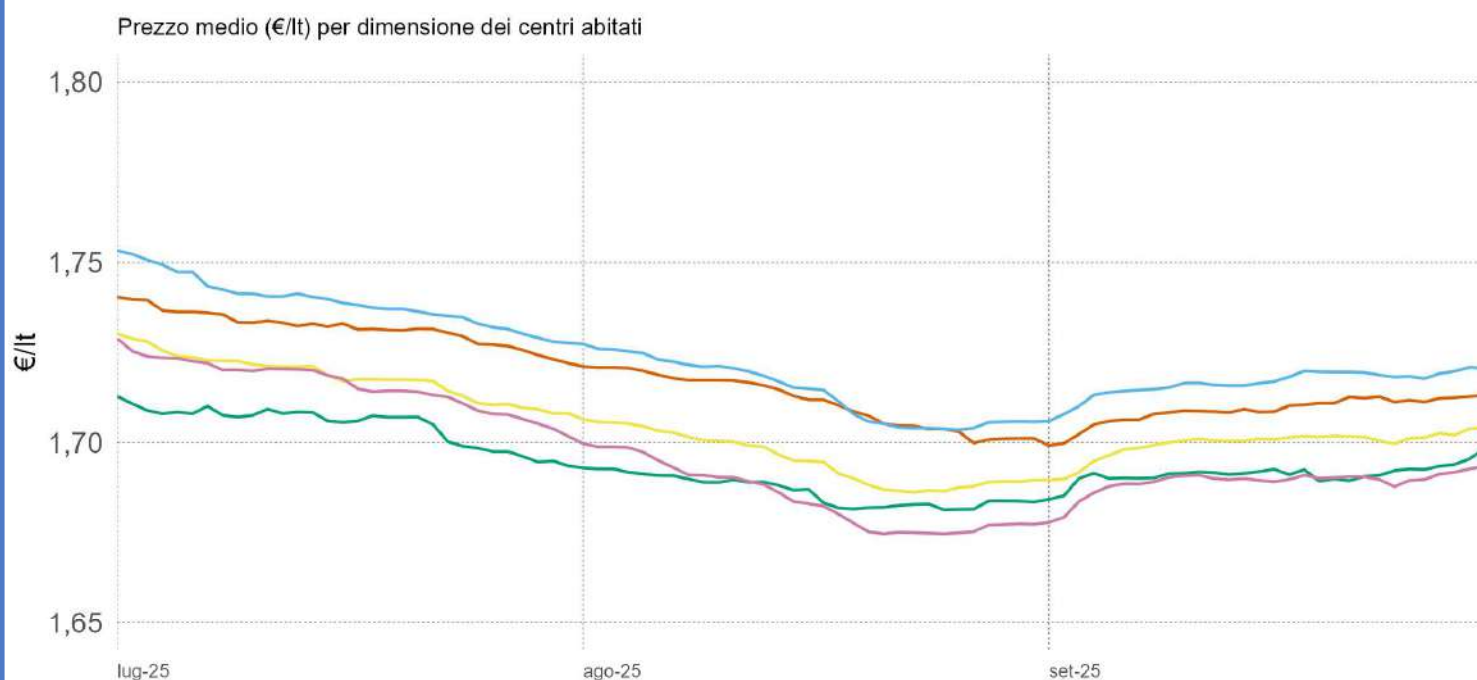


GLI IMPIANTI STRADALI DELL'UMBRIA

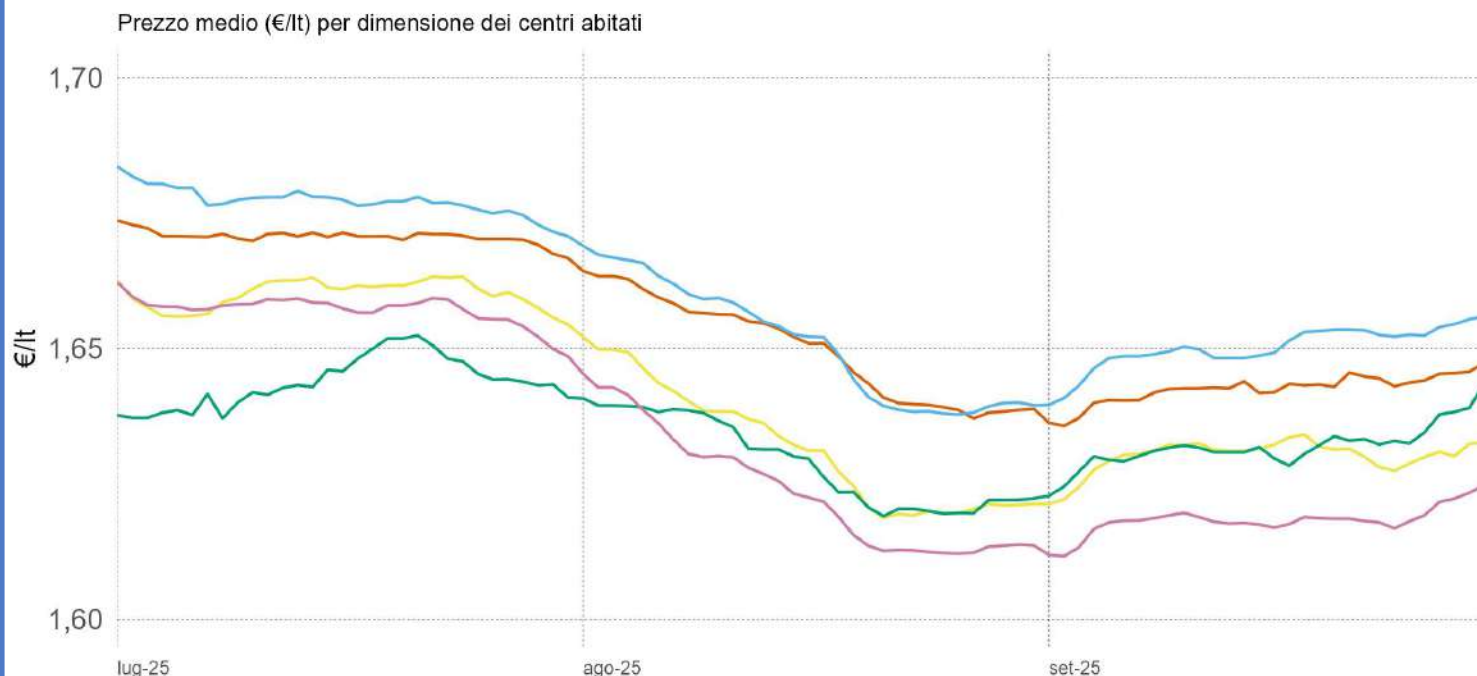
Relazione trimestrale: Luglio - Settembre 2025

Impianti in modalità «self» utilizzati per l'elaborazione: benzina 413, gasolio 409

3.10.13 PREZZO MEDIO REGIONALE DELLA BENZINA PER DIMENSIONE DEI CENTRI ABITATI



3.10.14 PREZZO MEDIO REGIONALE DEL GASOLIO PER DIMENSIONE DEI CENTRI ABITATI



0-5.000 ab. 5.001-20.000 ab. 20.001-50.000 ab. 50.001-100.000 ab. +100.000 ab.

Elaborazione Unità di Missione del Garante, BMTI e REF Ricerche su dati Osservaprezzi Carburanti (MIMIT)

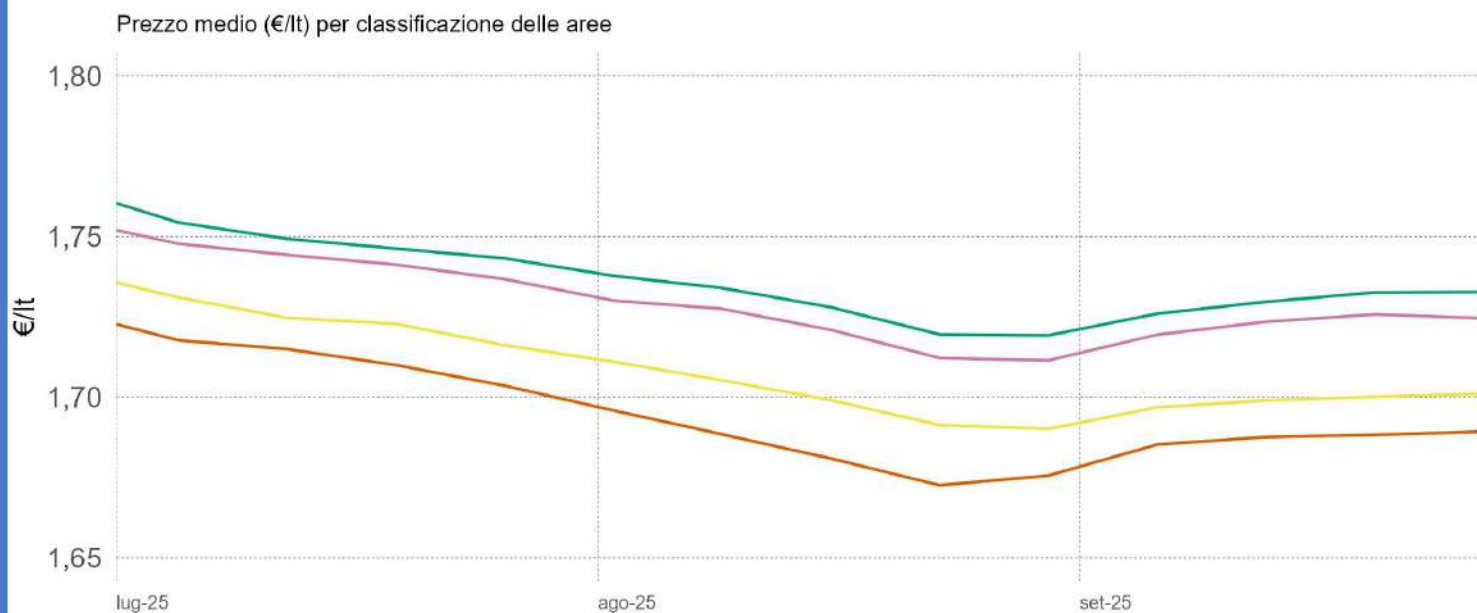


GLI IMPIANTI STRADALI DELL'UMBRIA

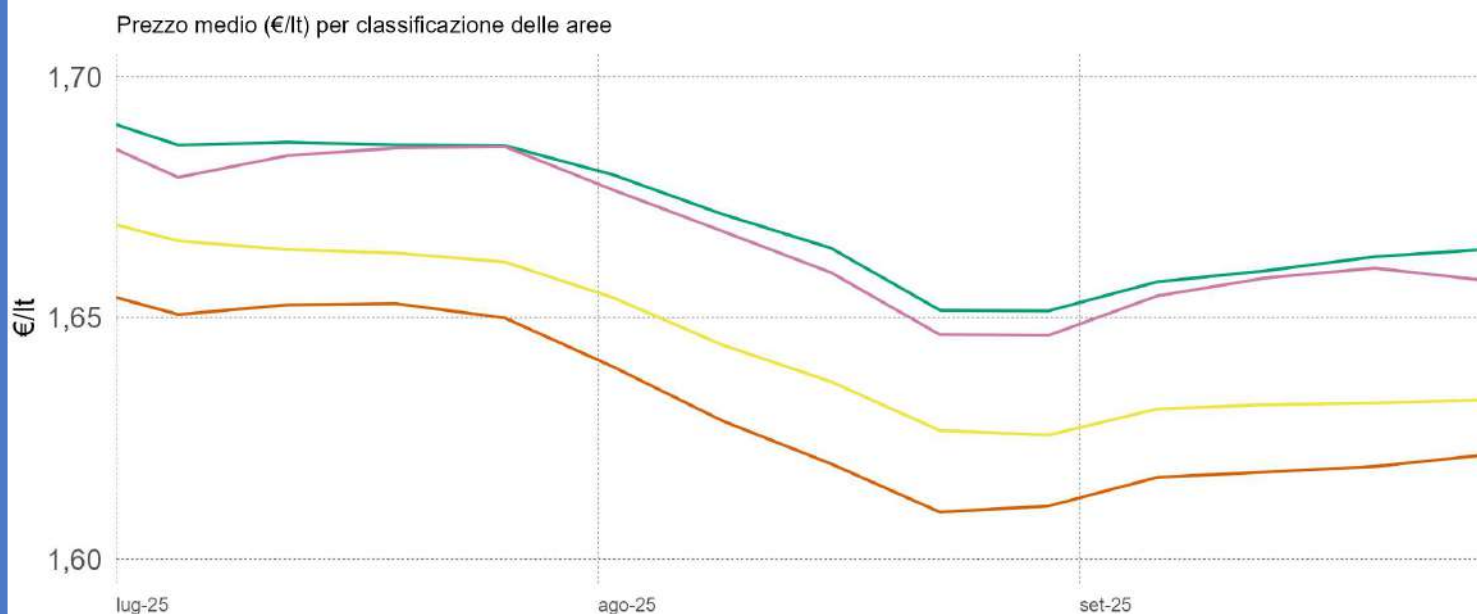
Relazione trimestrale: Luglio - Settembre 2025

Impianti in modalità «self» utilizzati per l'elaborazione: benzina 413, gasolio 409

3.10.15 PREZZO MEDIO REGIONALE DELLA BENZINA PER CLASSIFICAZIONE DELLE AREE



3.10.16 PREZZO MEDIO REGIONALE DEL GASOLIO PER CLASSIFICAZIONE DELLE AREE



- A - Polo
- B - Polo intercomunale
- C - Cintura
- D - Intermedio
- E - Periferico
- F - Ultraperiferico

La classificazione delle aree interne parte dall'individuazione dei poli (A) e dei poli intercomunali (B), ovvero dei centri abitati che hanno accesso a determinati servizi; gli altri centri vengono poi classificati in base alla distanza dai poli e corrispondono a C - Cintura ($t < 20'$); D - Intermedio ($20' < t < 40'$); E - Periferico ($40' < t < 75'$); F - Ultraperiferico ($t > 75'$)

NOTA : Si rappresenta la media settimanale

Elaborazione Unità di Missione del Garante, BMTI e REF Ricerche su dati Osservaprezzi Carburanti (MIMIT)



GLI IMPIANTI STRADALI DELL'UMBRIA

Relazione trimestrale: Luglio - Settembre 2025

Impianti in modalità «self» utilizzati per l'elaborazione: benzina 413, gasolio 409

3.10.17 PREZZO MEDIO REGIONALE DELLA BENZINA PER DIMENSIONE DEI CENTRI ABITATI

	TOTALE	0-5.000 ab	5.001-20.000 ab	20.001-50.000 ab	50.001 - 100.000 ab	100.000 + ab
<i>n. impianti</i>	413	75	118	83	21	116
T3 - 2025	1,71	1,72	1,72	1,70	1,69	1,70
Luglio	1,73	1,73	1,74	1,72	1,70	1,72
Agosto	1,70	1,71	1,71	1,70	1,69	1,68
Settembre	1,70	1,71	1,72	1,70	1,69	1,69

3.10.18 PREZZO MEDIO REGIONALE DELLA BENZINA PER CLASSIFICAZIONE DELLE AREE

	TOTALE	A		B	C	D	E	F
		Polo	Polo Intercomunale		Cintura	Intermedio	Periferico	Ultraperiferico
<i>n. impianti</i>	413	170		-	110	88	45	-
T3 - 2025	1,71	1,69		-	1,71	1,74	1,73	-
Luglio	1,73	1,71		-	1,72	1,75	1,74	-
Agosto	1,70	1,68		-	1,70	1,73	1,72	-
Settembre	1,70	1,69		-	1,70	1,73	1,72	-

3.10.19 PREZZO MEDIO REGIONALE DEL GASOLIO PER DIMENSIONE DEI CENTRI ABITATI

	TOTALE	0-5.000 ab	5.001-20.000 ab	20.001-50.000 ab	50.001 - 100.000 ab	100.000 + ab
<i>n. impianti</i>	409	75	117	81	21	115
T3 - 2025	1,65	1,65	1,66	1,64	1,63	1,63
Luglio	1,67	1,67	1,68	1,66	1,64	1,66
Agosto	1,64	1,65	1,65	1,63	1,63	1,62
Settembre	1,63	1,64	1,65	1,63	1,63	1,62

3.10.20 PREZZO MEDIO REGIONALE DEL GASOLIO PER CLASSIFICAZIONE DELLE AREE

	TOTALE	A		B	C	D	E	F
		Polo	Polo Intercomunale		Cintura	Intermedio	Periferico	Ultraperiferico
<i>n. impianti</i>	409	168		-	108	88	45	-
T3 - 2025	1,65	1,63		-	1,64	1,67	1,67	-
Luglio	1,67	1,65		-	1,66	1,69	1,68	-
Agosto	1,64	1,62		-	1,64	1,66	1,66	-
Settembre	1,63	1,62		-	1,63	1,66	1,66	-

NOTA: il totale del n. impianti della classificazione delle aree potrebbe essere superiore alla somma delle singole aree, poiché, causa fusioni comunali, non è stato possibile assegnare ciascun Comune alla area corrispondente.

Elaborazione Unità di Missione del Garante, BMTI e REF Ricerche su dati Osservaprezzi Carburanti (MIMIT)





3.11 MARCHE

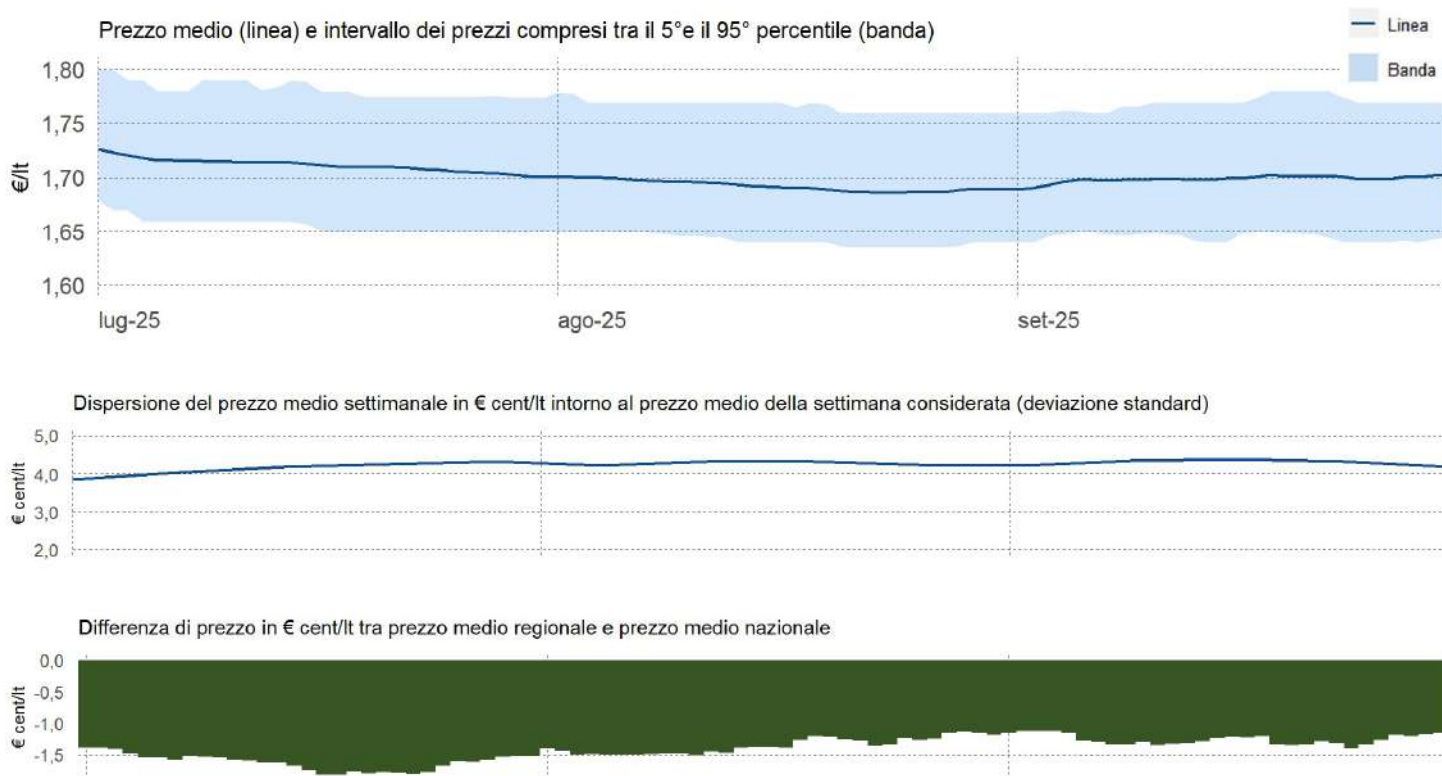


GLI IMPIANTI STRADALI DELLE MARCHE

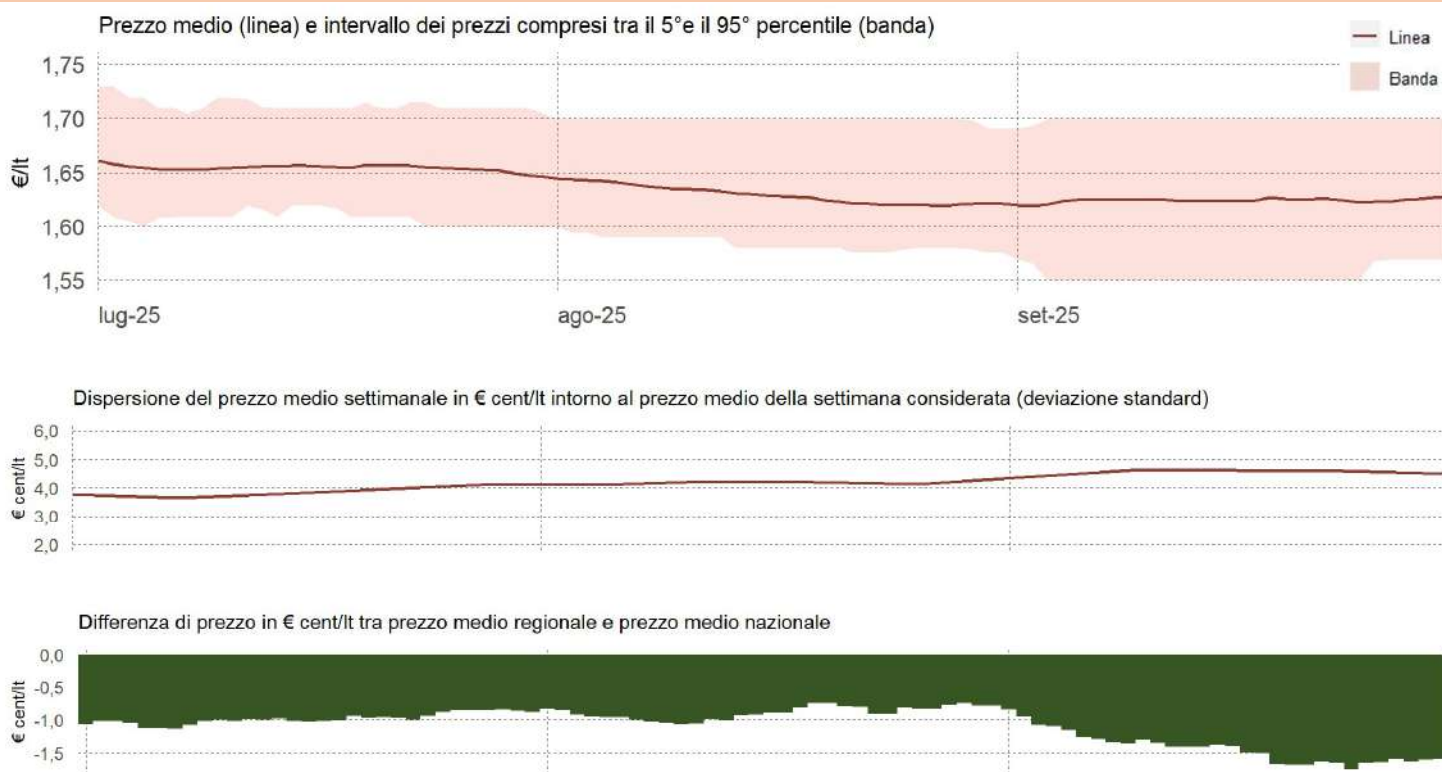
Relazione trimestrale: Luglio - Settembre 2025

Impianti in modalità «self» utilizzati per l'elaborazione: benzina 688, gasolio 685

3.11.1 PREZZO MEDIO, DISPERSIONE E SCOSTAMENTO DELLA BENZINA



3.11.2 PREZZO MEDIO, DISPERSIONE E SCOSTAMENTO DEL GASOLIO



Elaborazione Unità di Missione del Garante, BMTI e REF Ricerche su dati Osservaprezzi Carburanti (MIMIT)



GLI IMPIANTI STRADALI DELLE MARCHE

Relazione trimestrale: Luglio - Settembre 2025

Impianti in modalità «self» utilizzati per l'elaborazione: benzina 688, gasolio 685

3.11.3 PREZZI PROVINCIALI MEDI DELLA BENZINA (VARIAZIONI RISPETTO AL PREZZO REGIONALE MEDIO)

3.11.4 PREZZI PROVINCIALI MEDI DEL GASOLIO (VARIAZIONI RISPETTO AL PREZZO REGIONALE MEDIO)

Luglio



Prezzo medio (€/lt):

1,71

Prezzo medio (€/lt):

1,65

Agosto



Prezzo medio (€/lt):

1,69

Prezzo medio (€/lt):

1,63

Settembre



Prezzo medio (€/lt):

1,70

Prezzo medio (€/lt):

1,62

■ minore di -4 €cent/lt ■ tra -4 €cent/lt e -2 €cent/lt ■ tra -2 €cent/lt e -1 €cent/lt

■ tra -1 €cent/lt e +1 €cent/lt

■ tra +1 €cent/lt e +2 €cent/lt ■ tra +2 €cent/lt e +4 €cent/lt ■ Maggiore di +4 €cent/lt

Elaborazione Unità di Missione del Garante, BMTI e REF Ricerche su dati Osservaprezzi Carburanti (MIMIT)



GLI IMPIANTI STRADALI DELLE MARCHE

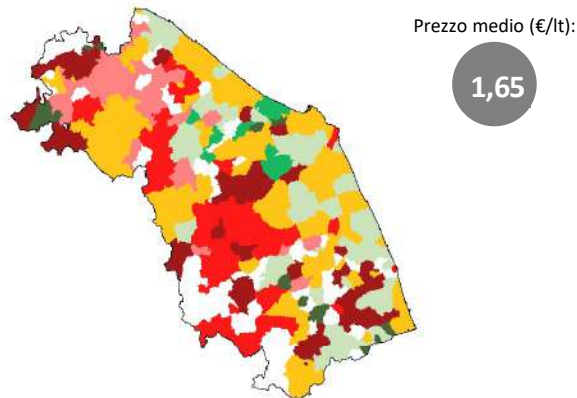
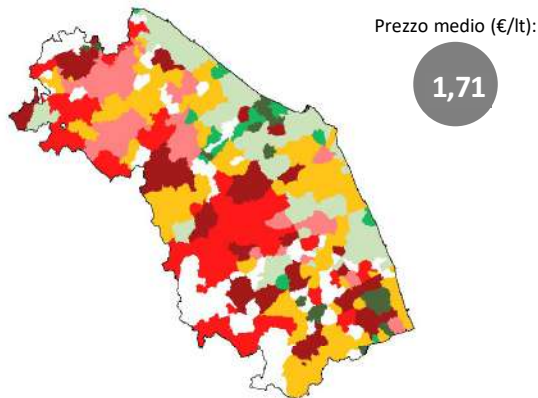
Relazione trimestrale: Luglio - Settembre 2025

Impianti in modalità «self» utilizzati per l'elaborazione: benzina 688, gasolio 685

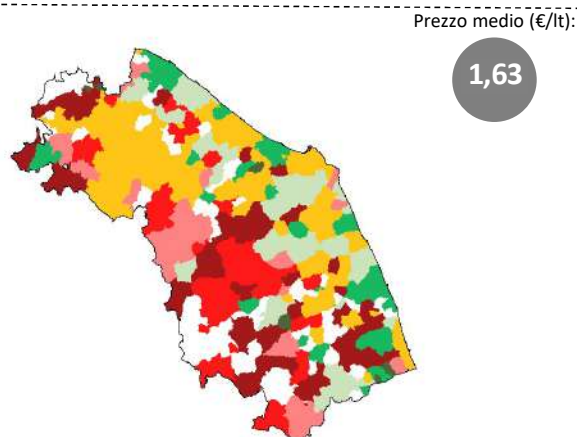
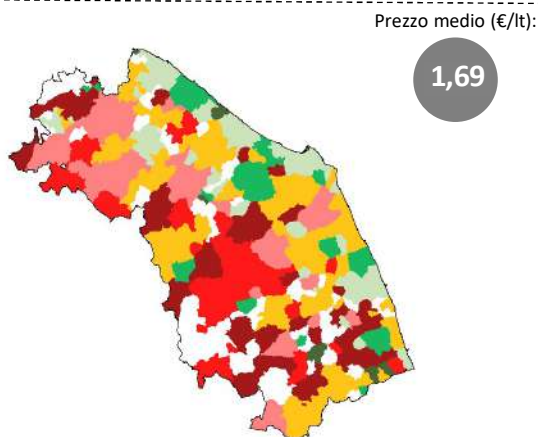
3.11.5 PREZZI COMUNALI MEDI DELLA BENZINA (VARIAZIONI RISPETTO AL PREZZO REGIONALE MEDIO)

3.11.6 PREZZI COMUNALI MEDI DEL GASOLIO (VARIAZIONI RISPETTO AL PREZZO REGIONALE MEDIO)

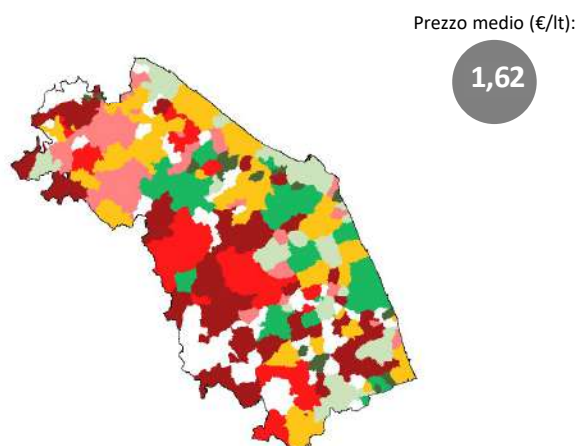
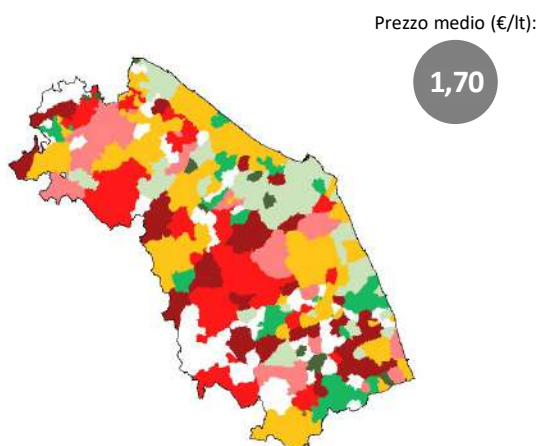
Luglio



Agosto



Settembre



■ minore di -4 €cent/lt ■ tra -4 €cent/lt e -2 €cent/lt ■ tra -2 €cent/lt e -1 €cent/lt

■ tra -1 €cent/lt e +1 €cent/lt

■ tra +1 €cent/lt e +2 €cent/lt ■ tra +2 €cent/lt e +4 €cent/lt ■ Maggiore di +4 €cent/lt

Elaborazione Unità di Missione del Garante, BMTI e REF Ricerche su dati Osservaprezzi Carburanti (MIMIT)

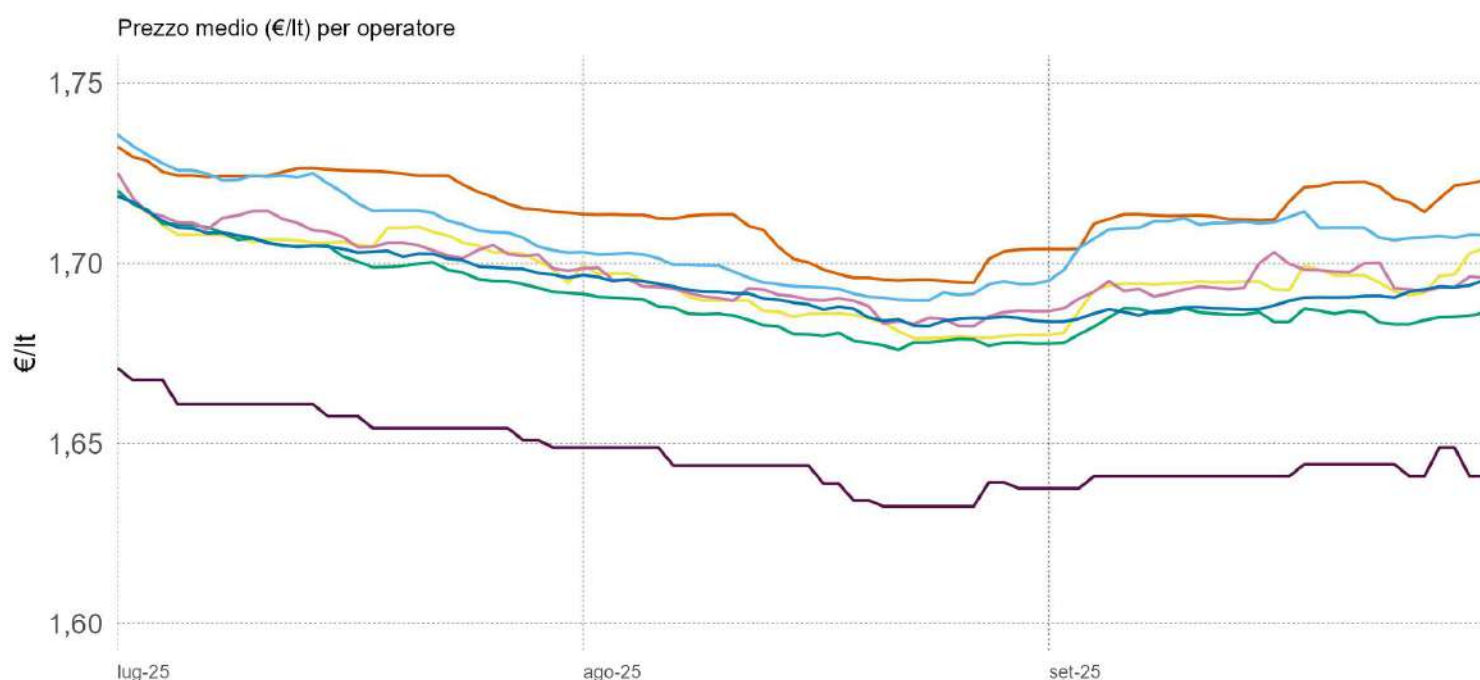


GLI IMPIANTI STRADALI DELLE MARCHE

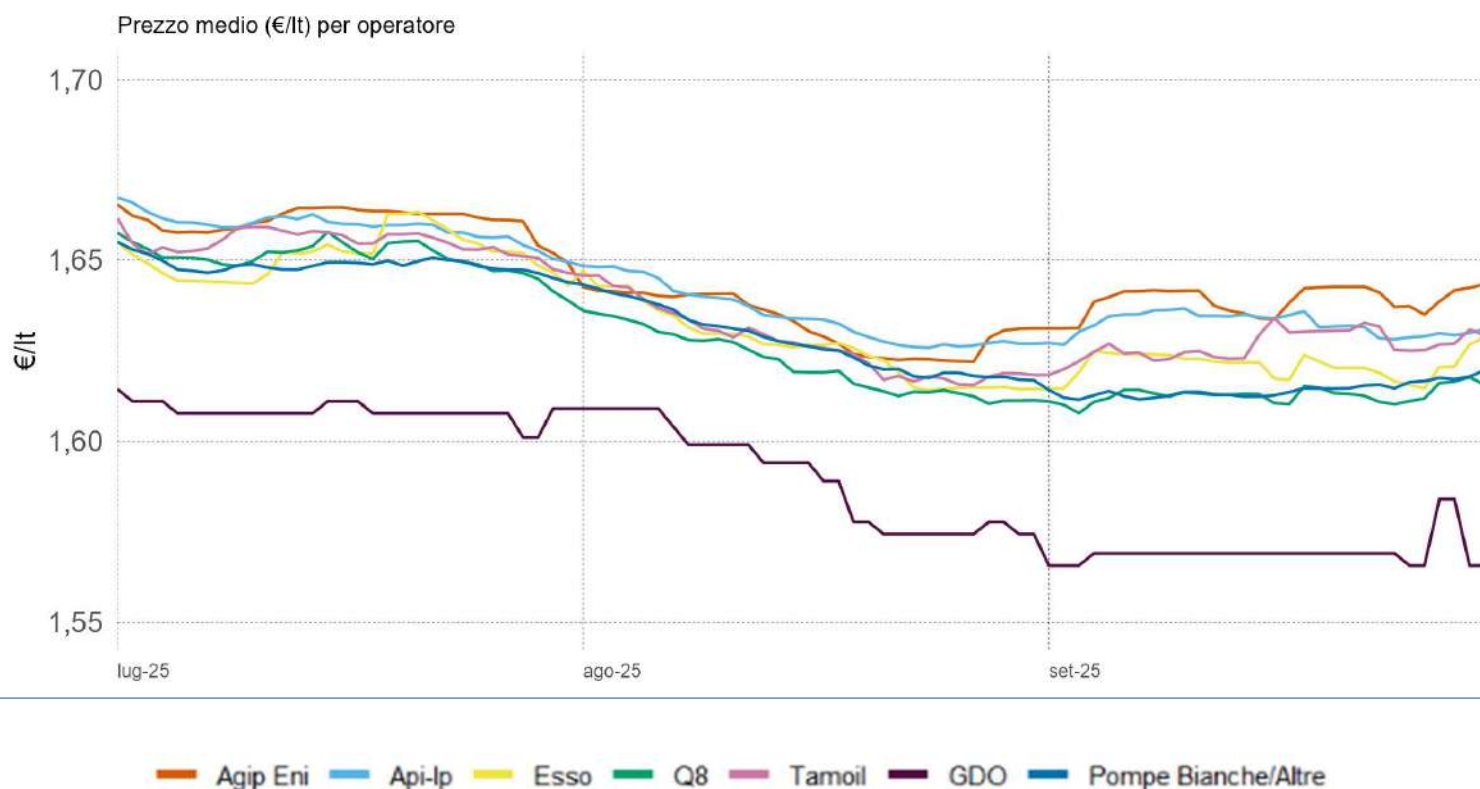
Relazione trimestrale: Luglio - Settembre 2025

Impianti in modalità «self» utilizzati per l'elaborazione: benzina 688, gasolio 685

3.11.7 PREZZO MEDIO REGIONALE DELLA BENZINA PER OPERATORE



3.11.8 PREZZO MEDIO REGIONALE DEL GASOLIO PER OPERATORE



Elaborazione Unità di Missione del Garante, BMTI e REF Ricerche su dati Osservaprezzi Carburanti (MIMIT)



GLI IMPIANTI STRADALI DELLE MARCHE

Relazione trimestrale: Luglio - Settembre 2025

Impianti in modalità «self» utilizzati per l'elaborazione: benzina 688, gasolio 685

3.11.9 PREZZO MEDIO MENSILE REGIONALE DELLA BENZINA PER OPERATORE

	TOTALE	AGIP-ENI	API-IP	ESSO	Q8	TAMOIL	POMPE GDO	POMPE BIANCHE & Altre Compagnie
<i>n. impianti</i>	688	106	174	52	48	88	3	220
T3 - 2025	1,70	1,71	1,71	1,70	1,69	1,70	1,65	1,69
Luglio	1,71	1,72	1,72	1,71	1,70	1,71	1,66	1,70
Agosto	1,69	1,70	1,70	1,69	1,68	1,69	1,64	1,69
Settembre	1,70	1,72	1,71	1,69	1,68	1,69	1,64	1,69

3.11.10 PREZZO MEDIO DEI CAPOLUOGHI DEL TRIMESTRE DELLA BENZINA PER OPERATORE

	TOTALE	AGIP ENI	API-IP	ESSO	Q8	TAMOIL	POMPE GDO	POMPE BIANCHE & Altre Compagnie
<i>n. impianti</i>	688	106	174	52	48	88	3	220
Media regionale	1,70	1,71	1,71	1,70	1,69	1,70	1,65	1,69
Capoluogo di Regione	1,69	1,70	1,70	1,72	1,68	1,65	1,64	1,68
Capoluogo di Provincia	1,69	1,71	1,69	1,69	1,67	1,68	-	1,69
Urbino	1,72	1,74	1,72	-	-	-	-	1,69
Macerata	1,70	1,72	1,69	1,70	1,68	-	-	1,67
Fermo	1,68	1,70	1,68	1,67	1,68	1,68	-	1,68
Ascoli Piceno	1,69	1,70	1,69	1,67	1,66	1,68	-	1,72

NOTA: Il numero di impianti per operatore considera anche chi ha cambiato bandiera nel corso del trimestre; il totale invece rappresenta gli impianti «unici». Pertanto il totale può essere inferiore alla somma degli impianti dei singoli operatori

Elaborazione Unità di Missione del Garante, BMTI e REF Ricerche su dati Osservaprezzi Carburanti (MIMIT)



GLI IMPIANTI STRADALI DELLE MARCHE

Relazione trimestrale: Luglio - Settembre 2025

Impianti in modalità «self» utilizzati per l'elaborazione: benzina 688, gasolio 685

3.11.11 PREZZO MEDIO MENSILE REGIONALE DEL GASOLIO PER OPERATORE

	TOTALE	AGIP ENI	API-IP	ESSO	Q8	TAMOIL	POMPE GDO	POMPE BIANCHE & Altre Compagnie
<i>n. impianti</i>	685	106	174	52	48	87	3	218
T3 - 2025	1,64	1,64	1,64	1,63	1,63	1,64	1,59	1,63
Luglio	1,65	1,66	1,66	1,65	1,65	1,65	1,61	1,65
Agosto	1,63	1,63	1,63	1,63	1,62	1,63	1,59	1,63
Settembre	1,62	1,64	1,63	1,62	1,61	1,63	1,57	1,61

3.11.12 PREZZO MEDIO DEI CAPOLUOGHI DEL TRIMESTRE DEL GASOLIO PER OPERATORE

	TOTALE	AGIP ENI	API-IP	ESSO	Q8	TAMOIL	POMPE GDO	POMPE BIANCHE & Altre Compagnie
<i>n. impianti</i>	685	106	174	52	48	87	3	218
Media regionale	1,64	1,64	1,64	1,63	1,63	1,64	1,59	1,63
Capoluogo di Regione	1,62	1,62	1,63	1,65	1,61	1,61	1,60	1,62
Capoluogo di Provincia	1,62	1,63	1,61	1,62	1,60	1,62	-	1,62
Urbino	1,65	1,65	1,65	-	-	-	-	1,65
Macerata	1,62	1,64	1,61	1,63	1,60	-	-	1,59
Fermo	1,61	1,63	1,61	1,61	1,61	1,61	-	1,61
Ascoli Piceno	1,62	1,63	1,62	1,60	1,60	1,63	-	1,64

NOTA: Il numero di impianti per operatore considera anche chi ha cambiato bandiera nel corso del trimestre; il totale invece rappresenta gli impianti «unici». Pertanto il totale può essere inferiore alla somma degli impianti dei singoli operatori

Elaborazione Unità di Missione del Garante, BMTI e REF Ricerche su dati Osservaprezzi Carburanti (MIMIT)

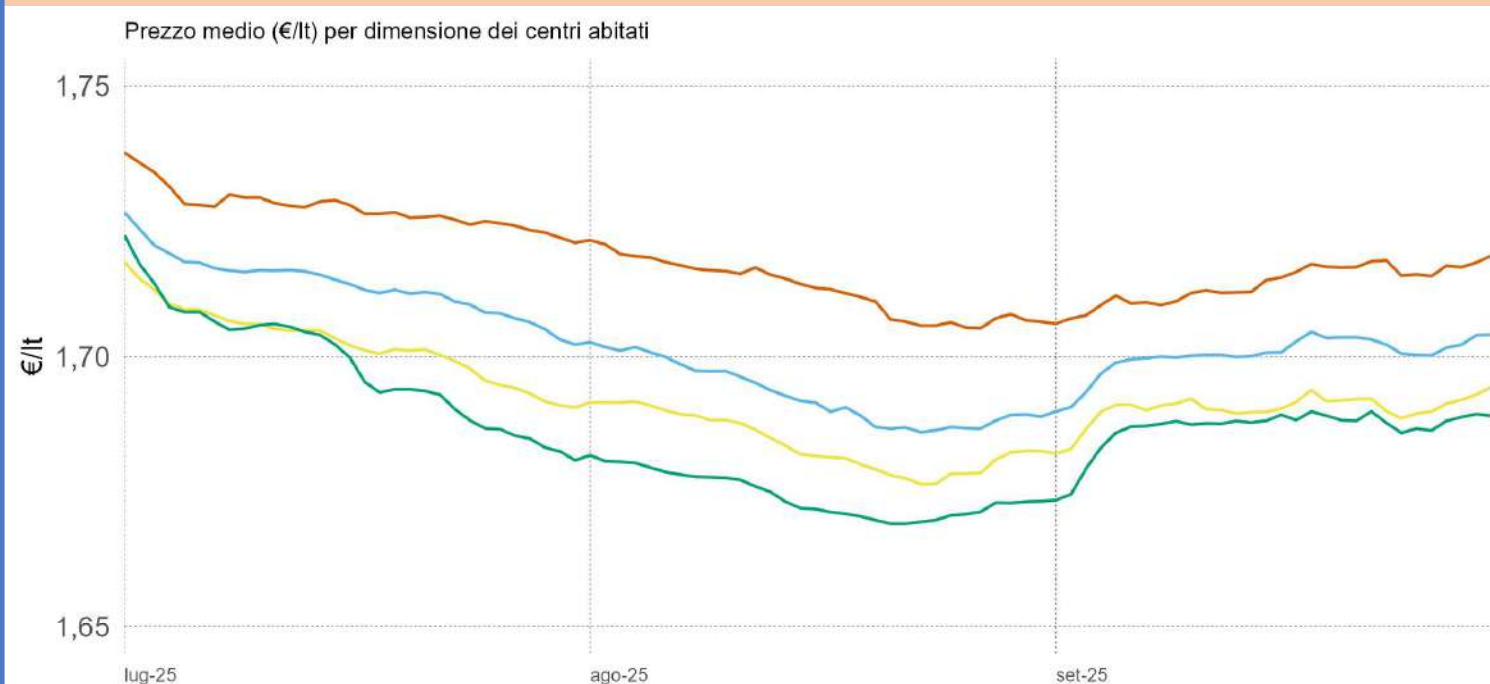


GLI IMPIANTI STRADALI DELLE MARCHE

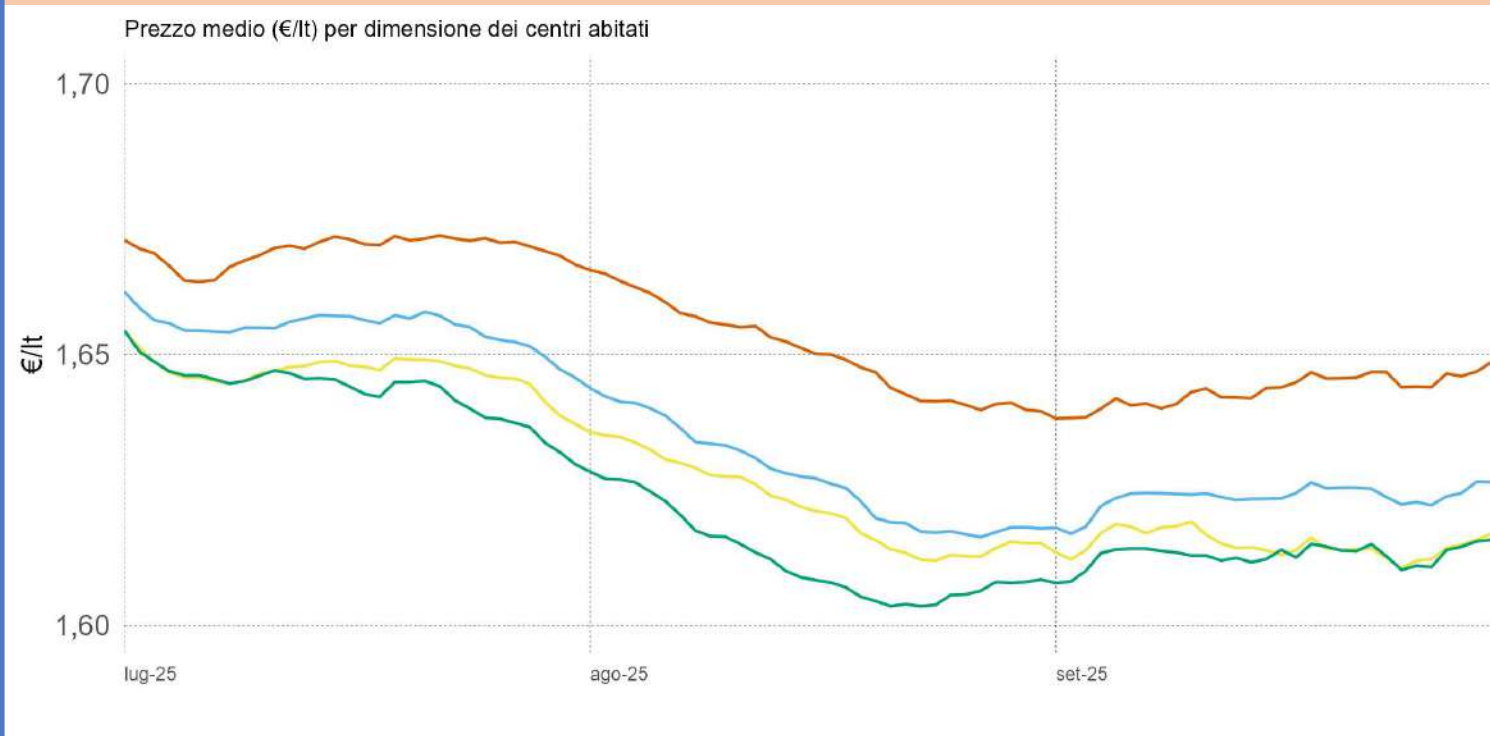
Relazione trimestrale: Luglio - Settembre 2025

Impianti in modalità «self» utilizzati per l'elaborazione: benzina 688, gasolio 685

3.11.13 PREZZO MEDIO REGIONALE DELLA BENZINA PER DIMENSIONE DEI CENTRI ABITATI



3.11.14 PREZZO MEDIO REGIONALE DEL GASOLIO PER DIMENSIONE DEI CENTRI ABITATI



0-5.000 ab. 5.001-20.000 ab. 20.001-50.000 ab. 50.001-100.000 ab. +100.000 ab.

Elaborazione Unità di Missione del Garante, BMTI e REF Ricerche su dati Osservaprezzi Carburanti (MIMIT)

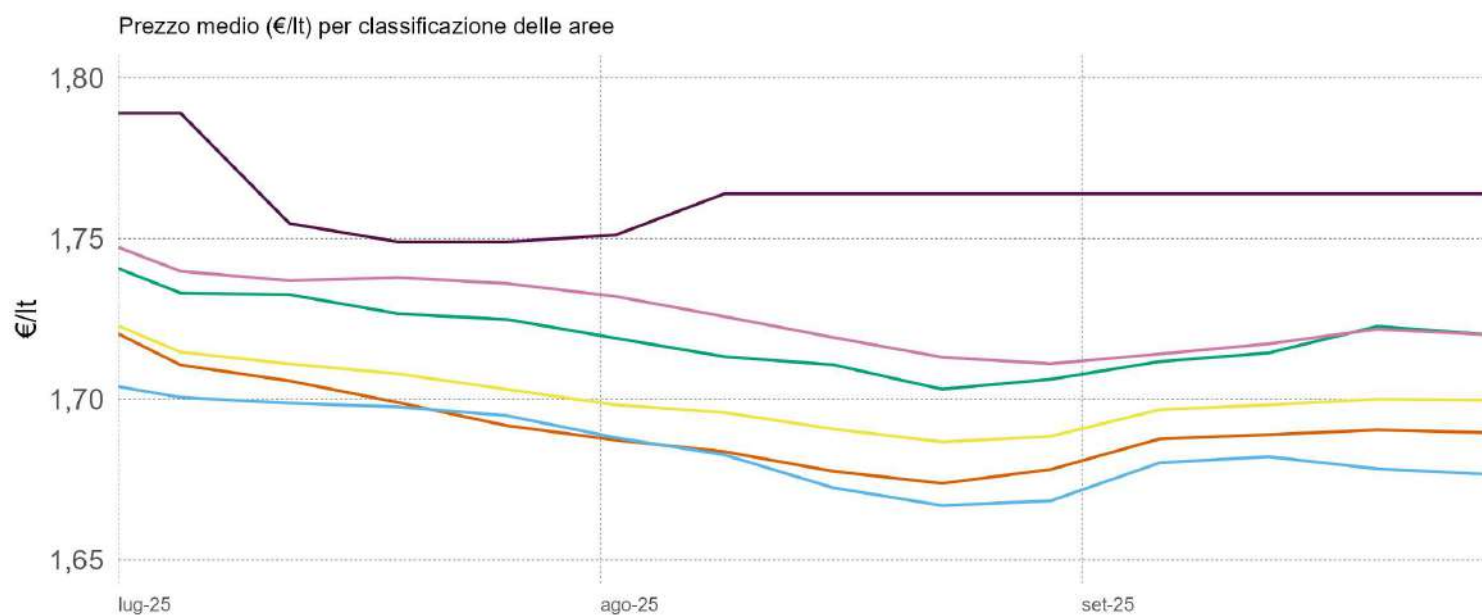


GLI IMPIANTI STRADALI DELLE MARCHE

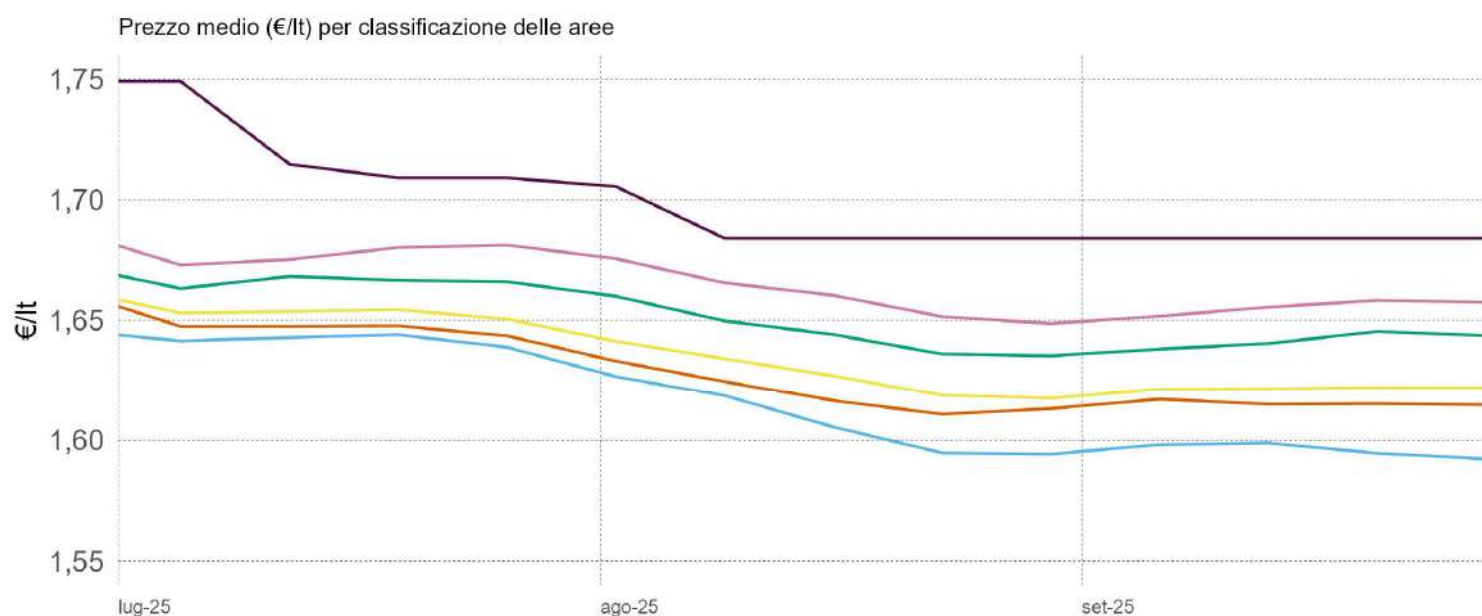
Relazione trimestrale: Luglio - Settembre 2025

Impianti in modalità «self» utilizzati per l'elaborazione: benzina 688, gasolio 685

3.11.15 PREZZO MEDIO REGIONALE DELLA BENZINA PER CLASSIFICAZIONE DELLE AREE



3.11.16 PREZZO MEDIO REGIONALE DEL GASOLIO PER CLASSIFICAZIONE DELLE AREE



- A - Polo
- B - Polo intercomunale
- C - Cintura
- D - Intermedio
- E - Periferico
- F - Ultraperiferico

La classificazione delle aree interne parte dall'individuazione dei poli (A) e dei poli intercomunali (B), ovvero dei centri abitati che hanno accesso a determinati servizi; gli altri centri vengono poi classificati in base alla distanza dai poli e corrispondono a C - Cintura ($t < 20'$); D - Intermedio ($20' < t < 40'$); E - Periferico ($40' < t < 75'$); F - Ultraperiferico ($t > 75'$)

NOTA : Si rappresenta la media settimanale

Elaborazione Unità di Missione del Garante, BMTI e REF Ricerche su dati Osservaprezzi Carburanti (MIMIT)



GLI IMPIANTI STRADALI DELLE MARCHE

Relazione trimestrale: Luglio - Settembre 2025

Impianti in modalità «self» utilizzati per l'elaborazione: benzina 688, gasolio 685

3.11.17 PREZZO MEDIO REGIONALE DELLA BENZINA PER DIMENSIONE DEI CENTRI ABITATI

	TOTALE	0-5.000 ab	5.001- 20.000 ab	20.001- 50.000 ab	50.001 - 100.000 ab	100.000 + ab
<i>n. impianti</i>	688	171	218	205	94	-
T3 - 2025	1,70	1,72	1,70	1,69	1,69	-
Luglio	1,71	1,73	1,71	1,70	1,70	-
Agosto	1,69	1,71	1,69	1,68	1,67	-
Settembre	1,70	1,71	1,70	1,69	1,69	-

3.11.18 PREZZO MEDIO REGIONALE DELLA BENZINA PER CLASSIFICAZIONE DELLE AREE

	TOTALE	A		B	C	D	E	F
		Polo	Polo Intercomunale		Cintura	Intermedio	Periferico	Ultraperiferico
<i>n. impianti</i>	688	217		23	300	83	64	1
T3 - 2025	1,70	1,69		1,68	1,70	1,72	1,73	1,76
Luglio	1,71	1,70		1,70	1,71	1,73	1,74	1,76
Agosto	1,69	1,68		1,68	1,69	1,71	1,72	1,76
Settembre	1,70	1,69		1,68	1,70	1,72	1,72	1,76

3.11.19 PREZZO MEDIO REGIONALE DEL GASOLIO PER DIMENSIONE DEI CENTRI ABITATI

	TOTALE	0-5.000 ab	5.001- 20.000 ab	20.001- 50.000 ab	50.001 - 100.000 ab	100.000 + ab
<i>n. impianti</i>	685	171	215	205	94	-
T3 - 2025	1,64	1,65	1,64	1,63	1,62	-
Luglio	1,65	1,67	1,65	1,65	1,64	-
Agosto	1,63	1,65	1,63	1,62	1,61	-
Settembre	1,62	1,64	1,62	1,61	1,61	-

3.11.20 PREZZO MEDIO REGIONALE DEL GASOLIO PER CLASSIFICAZIONE DELLE AREE

	TOTALE	A		B	C	D	E	F
		Polo	Polo Intercomunale		Cintura	Intermedio	Periferico	Ultraperiferico
<i>n. impianti</i>	685	217		23	297	82	65	1
T3 - 2025	1,64	1,63		1,61	1,63	1,65	1,66	1,70
Luglio	1,65	1,65		1,64	1,65	1,67	1,68	1,72
Agosto	1,63	1,62		1,61	1,63	1,64	1,66	1,69
Settembre	1,62	1,62		1,60	1,62	1,64	1,66	1,68

NOTA: il totale del n. impianti della classificazione delle aree potrebbe essere superiore alla somma delle singole aree, poiché, causa fusioni comunali, non è stato possibile assegnare ciascun Comune alla area corrispondente.

Elaborazione Unità di Missione del Garante, BMTI e REF Ricerche su dati Osservaprezzi Carburanti (MIMIT)





3.12 LAZIO

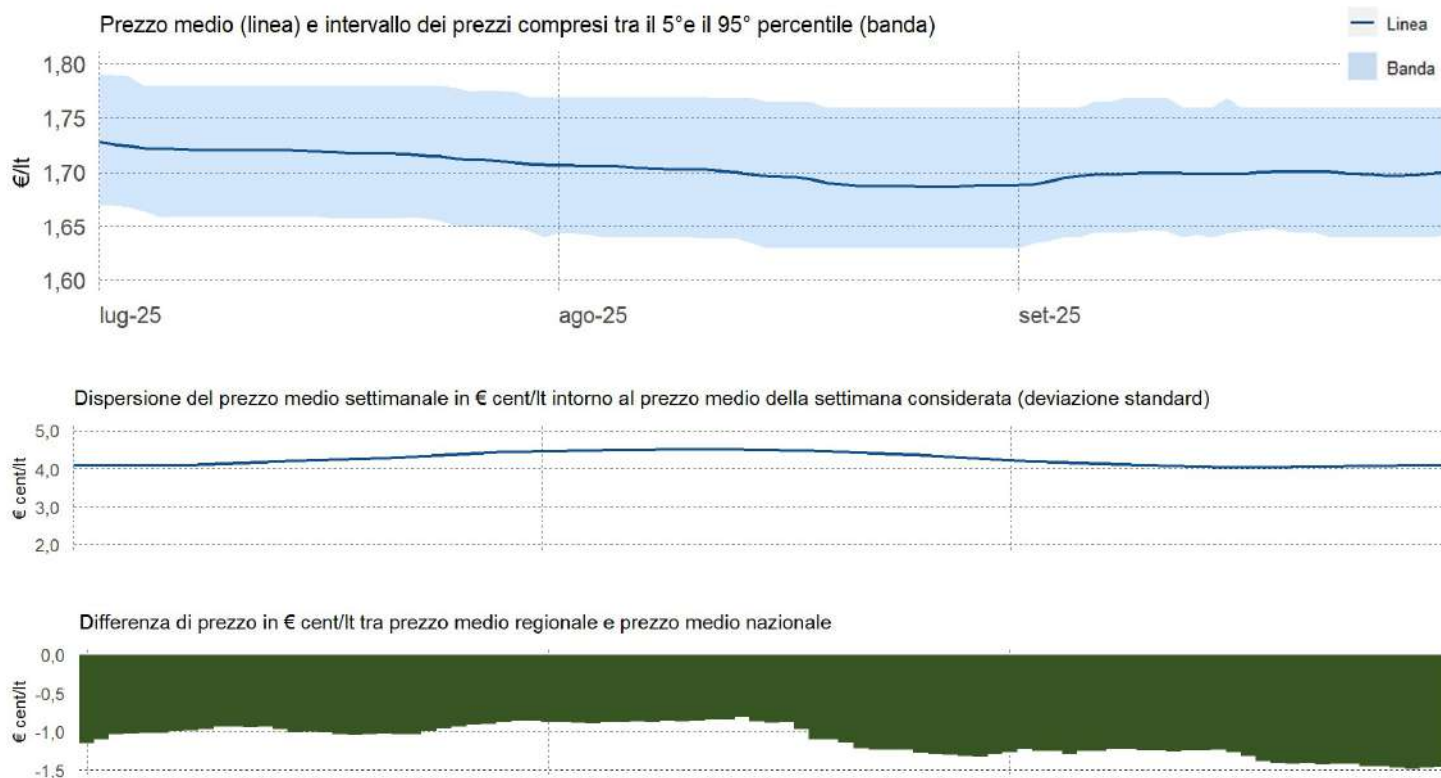


GLI IMPIANTI STRADALI DEL LAZIO

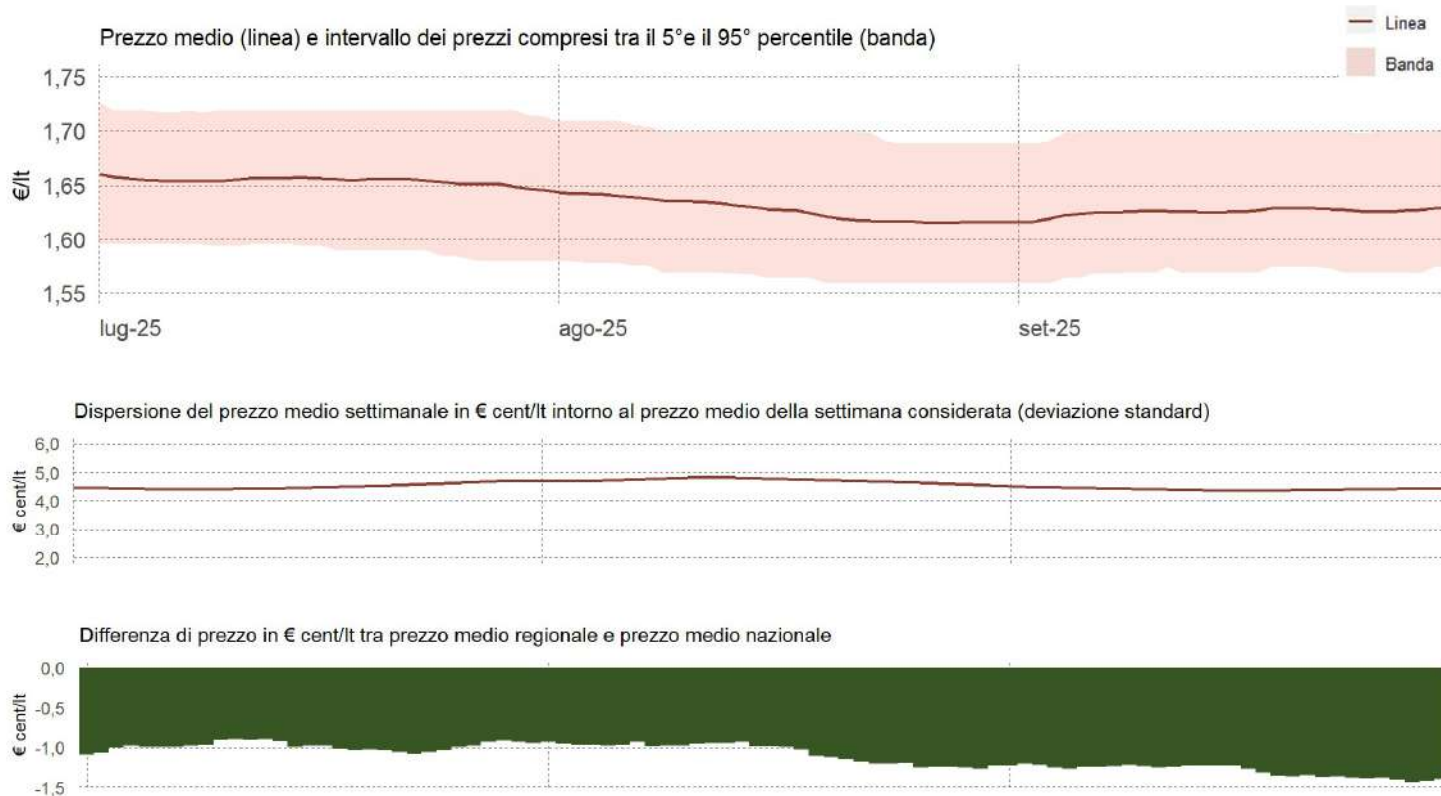
Relazione trimestrale: Luglio - Settembre 2025

Impianti in modalità «self» utilizzati per l'elaborazione: benzina 1.929, gasolio 1.926

3.12.1 PREZZO MEDIO, DISPERSIONE E SCOSTAMENTO DELLA BENZINA



3.12.2 PREZZO MEDIO, DISPERSIONE E SCOSTAMENTO DEL GASOLIO



Elaborazione Unità di Missione del Garante, BMTI e REF Ricerche su dati Osservaprezzi Carburanti (MIMIT)



GLI IMPIANTI STRADALI DEL LAZIO

Relazione trimestrale: Luglio - Settembre 2025

Impianti in modalità «self» utilizzati per l'elaborazione: benzina 1.929, gasolio 1.926

3.12.3 PREZZI PROVINCIALI MEDI DELLA BENZINA (VARIAZIONI RISPETTO AL PREZZO REGIONALE MEDIO)

3.12.4 PREZZI PROVINCIALI MEDI DEL GASOLIO (VARIAZIONI RISPETTO AL PREZZO REGIONALE MEDIO)

Luglio



Prezzo medio (€/lt):

1,72

Prezzo medio (€/lt):

1,65

Agosto



Prezzo medio (€/lt):

1,70

Prezzo medio (€/lt):

1,63

Settembre



Prezzo medio (€/lt):

1,70

Prezzo medio (€/lt):

1,63

■ minore di -4 €cent/lt ■ tra -4 €cent/lt e -2 €cent/lt ■ tra -2 €cent/lt e -1 €cent/lt

■ tra -1 €cent/lt e +1 €cent/lt

■ tra +1 €cent/lt e +2 €cent/lt ■ tra +2 €cent/lt e +4 €cent/lt ■ Maggiore di +4 €cent/lt

Elaborazione Unità di Missione del Garante, BMTI e REF Ricerche su dati Osservaprezzi Carburanti (MIMIT)



GLI IMPIANTI STRADALI DEL LAZIO

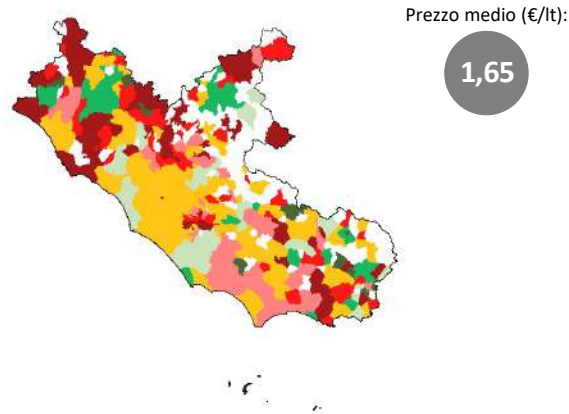
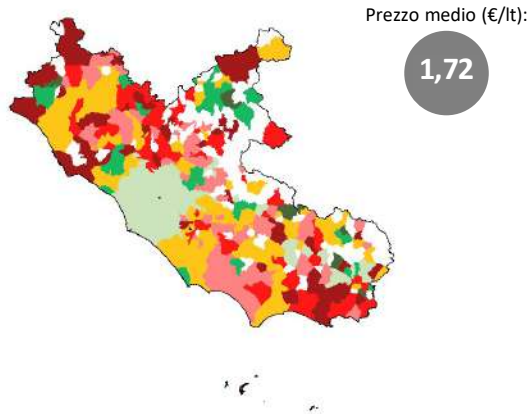
Relazione trimestrale: Luglio - Settembre 2025

Impianti in modalità «self» utilizzati per l'elaborazione: benzina 1.929, gasolio 1.926

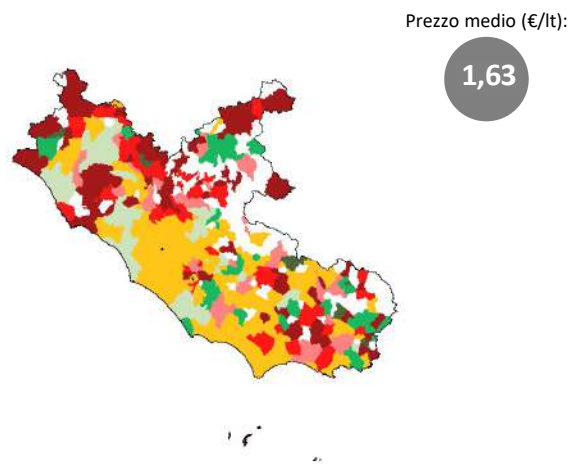
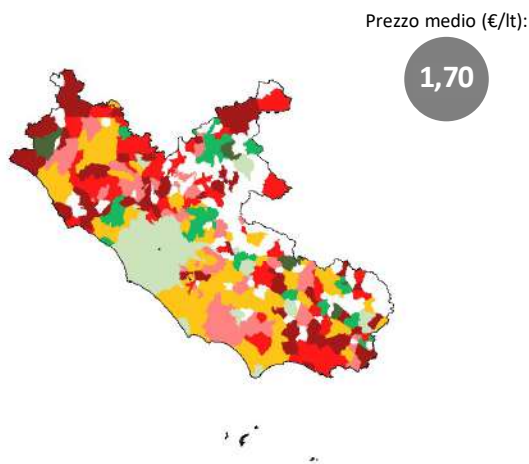
3.12.5 PREZZI COMUNALI MEDI DELLA BENZINA (VARIAZIONI RISPETTO AL PREZZO REGIONALE MEDIO)

3.12.6 PREZZI COMUNALI MEDI DEL GASOLIO (VARIAZIONI RISPETTO AL PREZZO REGIONALE MEDIO)

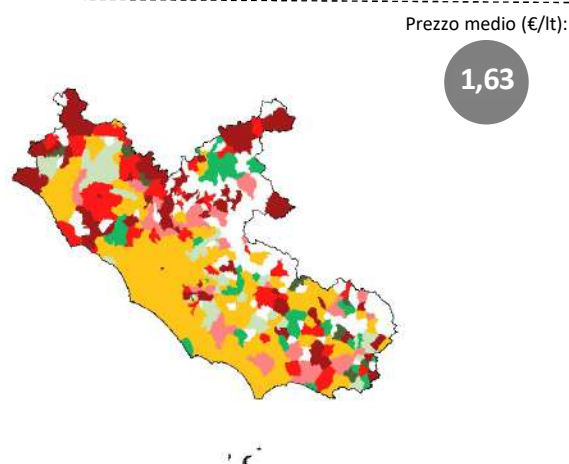
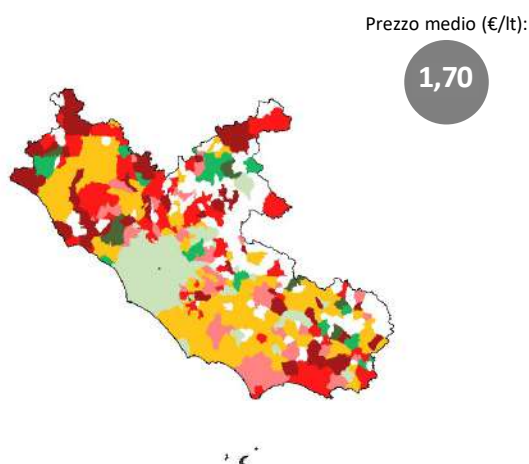
Luglio



Agosto



Settembre



■ minore di -4 €cent/lt ■ tra -4 €cent/lt e -2 €cent/lt ■ tra -2 €cent/lt e -1 €cent/lt

■ tra -1 €cent/lt e +1 €cent/lt

■ tra +1 €cent/lt e +2 €cent/lt ■ tra +2 €cent/lt e +4 €cent/lt ■ Maggiore di +4 €cent/lt

Elaborazione Unità di Missione del Garante, BMTI e REF Ricerche su dati Osservaprezzi Carburanti (MIMIT)

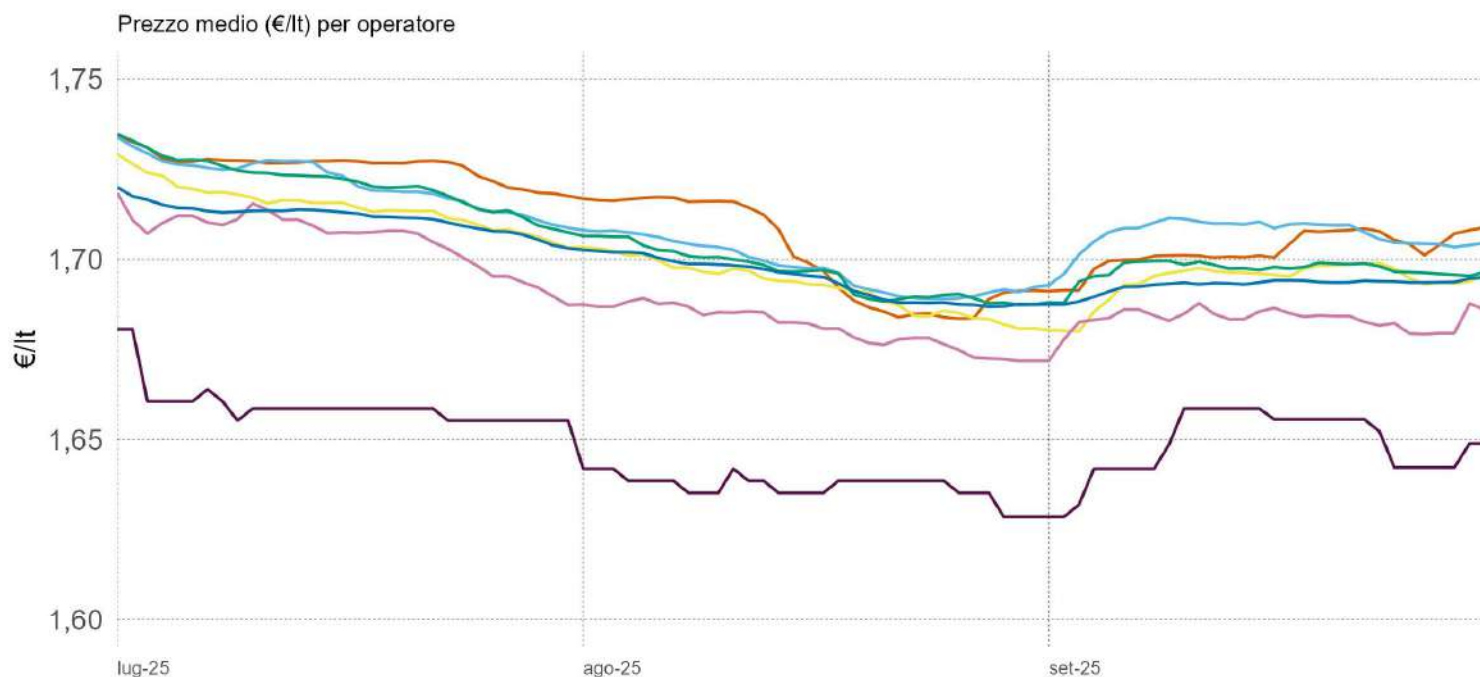


GLI IMPIANTI STRADALI DEL LAZIO

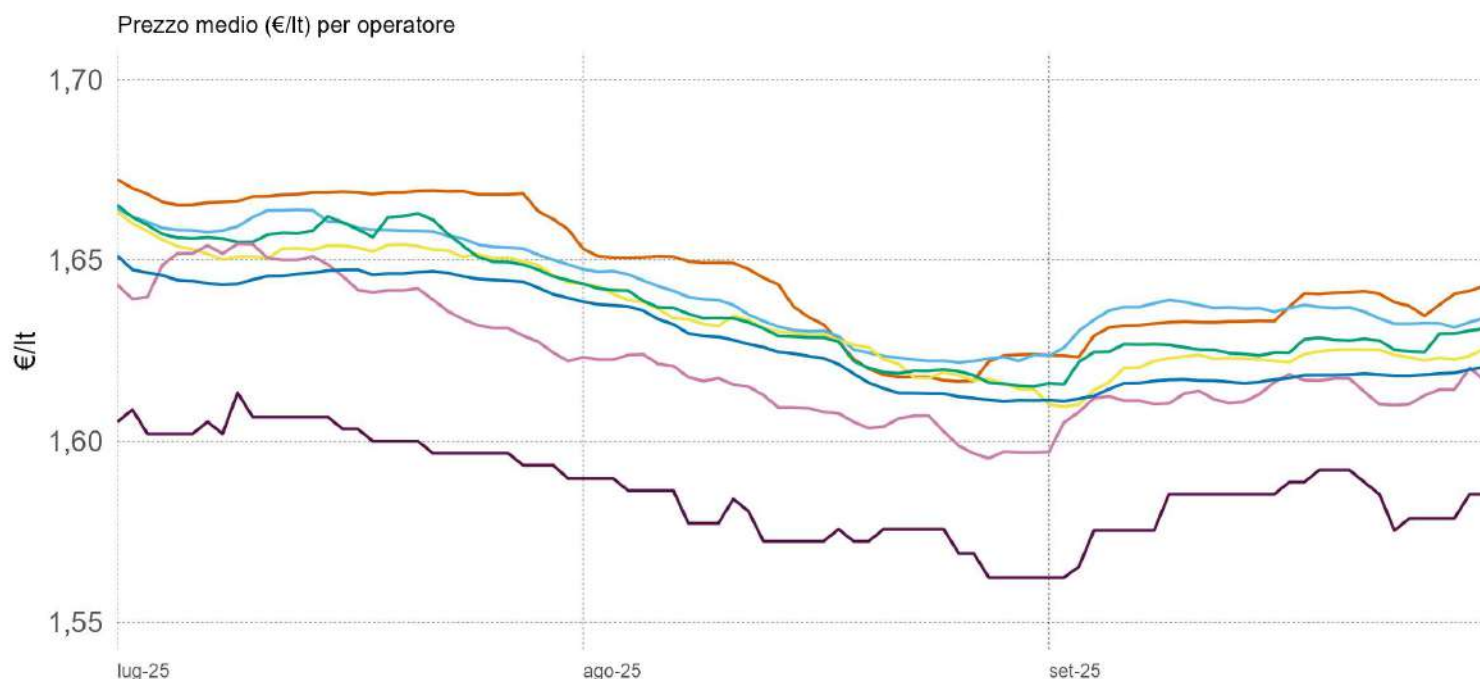
Relazione trimestrale: Luglio - Settembre 2025

Impianti in modalità «self» utilizzati per l'elaborazione: benzina 1.929, gasolio 1.926

3.12.7 PREZZO MEDIO REGIONALE DELLA BENZINA PER OPERATORE



3.12.8 PREZZO MEDIO REGIONALE DEL GASOLIO PER OPERATORE



— Agip Eni — Api-lp — Esso — Q8 — Tamoil — GDO — Pompe Bianche/Altre

Elaborazione Unità di Missione del Garante, BMTI e REF Ricerche su dati Osservaprezzi Carburanti (MIMIT)



GLI IMPIANTI STRADALI DEL LAZIO

Relazione trimestrale: Luglio - Settembre 2025

Impianti in modalità «self» utilizzati per l'elaborazione: benzina 1.929, gasolio 1.926

3.12.9 PREZZO MEDIO MENSILE REGIONALE DELLA BENZINA PER OPERATORE

	TOTALE	AGIP-ENI	API-IP	ESSO	Q8	TAMOIL	POMPE GDO	POMPE BIANCHE & Altre Compagnie
<i>n. impianti</i>	1.929	385	447	125	230	109	3	636
T3 - 2025	1,70	1,71	1,71	1,70	1,70	1,69	1,65	1,70
Luglio	1,72	1,73	1,72	1,71	1,72	1,71	1,66	1,71
Agosto	1,70	1,70	1,70	1,69	1,70	1,68	1,64	1,69
Settembre	1,70	1,70	1,71	1,69	1,70	1,68	1,65	1,69

3.12.10 PREZZO MEDIO DEI CAPOLUOGHI DEL TRIMESTRE DELLA BENZINA PER OPERATORE

	TOTALE	AGIP ENI	API-IP	ESSO	Q8	TAMOIL	POMPE GDO	POMPE BIANCHE & Altre Compagnie
<i>n. impianti</i>	1.929	385	447	125	230	109	3	636
Media regionale	1,70	1,71	1,71	1,70	1,70	1,69	1,65	1,70
Capoluogo di Regione	1,69	1,70	1,70	1,69	1,69	1,67	1,65	1,68
Capoluogo di Provincia	1,70	1,70	1,70	1,71	1,70	1,71	-	1,69
Viterbo	1,70	1,72	1,69	1,72	1,71	-	-	1,70
Rieti	1,67	1,67	1,66	1,70	1,65	1,68	-	1,67
Latina	1,71	1,72	1,72	1,71	1,71	1,72	-	1,71
Frosinone	1,69	1,69	1,66	-	1,71	1,68	-	1,68

NOTA: Il numero di impianti per operatore considera anche chi ha cambiato bandiera nel corso del trimestre; il totale invece rappresenta gli impianti «unici». Pertanto il totale può essere inferiore alla somma degli impianti dei singoli operatori

Elaborazione Unità di Missione del Garante, BMTI e REF Ricerche su dati Osservaprezzi Carburanti (MIMIT)



GLI IMPIANTI STRADALI DEL LAZIO

Relazione trimestrale: Luglio - Settembre 2025

Impianti in modalità «self» utilizzati per l'elaborazione: benzina 1.929, gasolio 1.926

3.12.11 PREZZO MEDIO MENSILE REGIONALE DEL GASOLIO PER OPERATORE

	TOTALE	AGIP ENI	API-IP	ESSO	Q8	TAMOIL	POMPE GDO	POMPE BIANCHE & Altre Compagnie
<i>n. impianti</i>	1.926	385	447	125	230	109	3	633
T3 - 2025	1,64	1,65	1,64	1,63	1,64	1,62	1,59	1,63
Luglio	1,65	1,67	1,66	1,65	1,66	1,64	1,60	1,65
Agosto	1,63	1,63	1,63	1,63	1,63	1,61	1,58	1,62
Settembre	1,63	1,63	1,63	1,62	1,63	1,61	1,58	1,62

3.12.12 PREZZO MEDIO DEI CAPOLUOGHI DEL TRIMESTRE DEL GASOLIO PER OPERATORE

	TOTALE	AGIP ENI	API-IP	ESSO	Q8	TAMOIL	POMPE GDO	POMPE BIANCHE & Altre Compagnie
<i>n. impianti</i>	1.926	385	447	125	230	109	3	633
Media regionale	1,64	1,65	1,64	1,63	1,64	1,62	1,59	1,63
Capoluogo di Regione	1,63	1,64	1,63	1,63	1,63	1,60	1,59	1,61
Capoluogo di Provincia	1,62	1,63	1,62	1,63	1,62	1,64	-	1,62
Viterbo	1,62	1,64	1,60	1,64	1,62	-	-	1,61
Rieti	1,61	1,61	1,59	1,62	1,59	1,61	-	1,62
Latina	1,64	1,65	1,64	1,62	1,63	1,65	-	1,63
Frosinone	1,62	1,62	1,60	-	1,63	1,61	-	1,61

NOTA: Il numero di impianti per operatore considera anche chi ha cambiato bandiera nel corso del trimestre; il totale invece rappresenta gli impianti «unici». Pertanto il totale può essere inferiore alla somma degli impianti dei singoli operatori

Elaborazione Unità di Missione del Garante, BMTI e REF Ricerche su dati Osservaprezzi Carburanti (MIMIT)

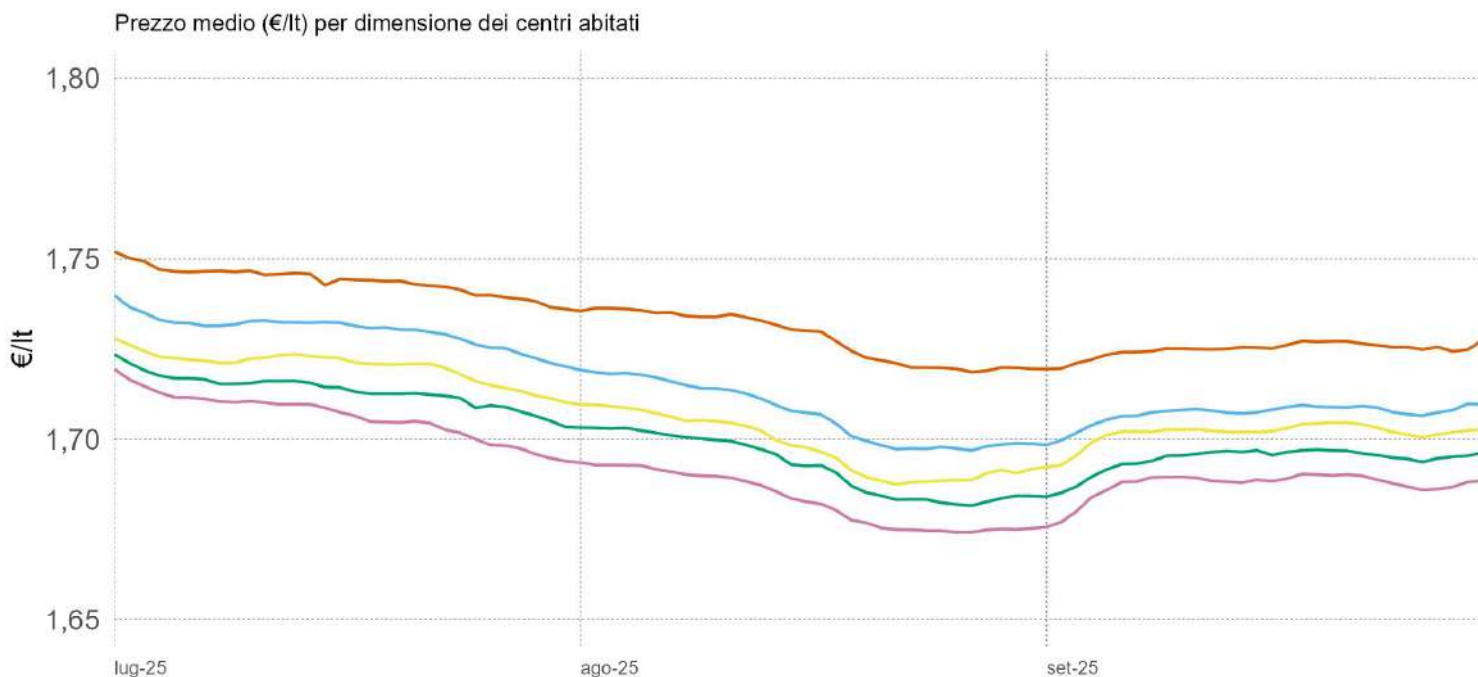


GLI IMPIANTI STRADALI DEL LAZIO

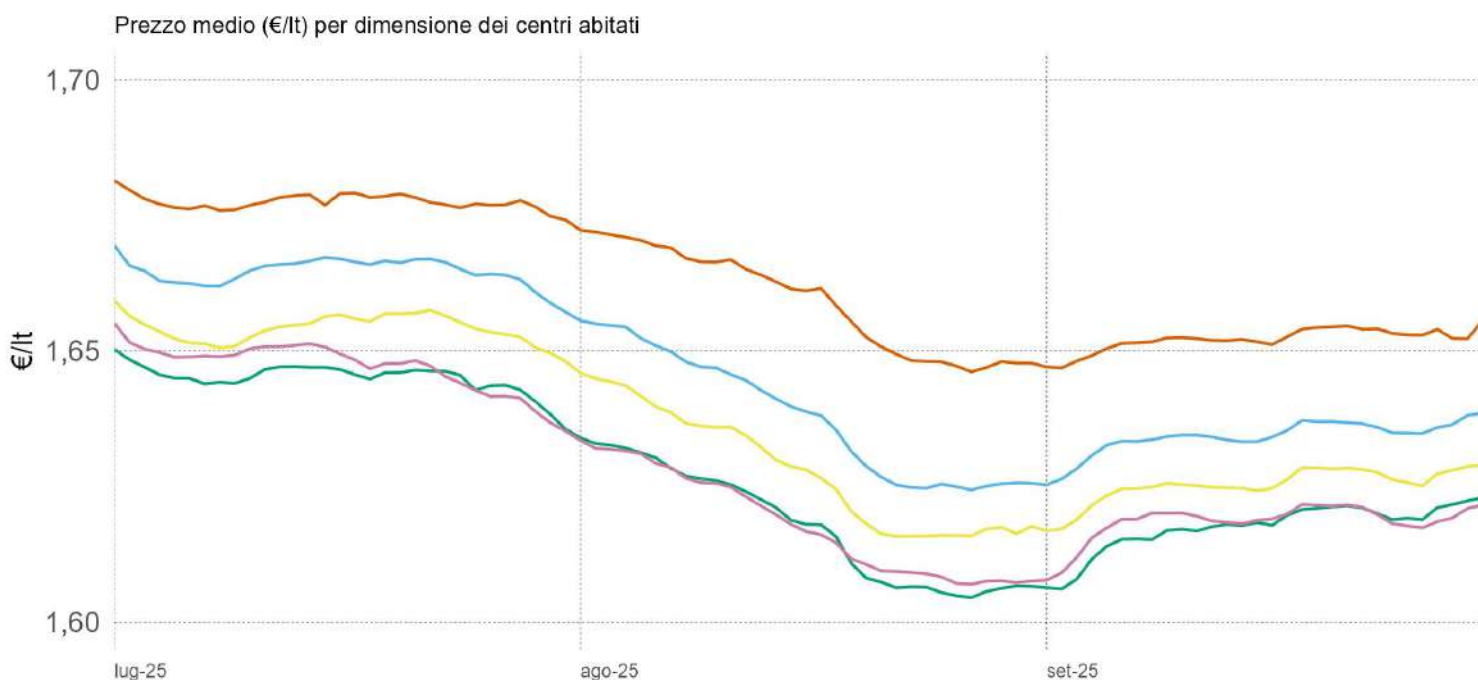
Relazione trimestrale: Luglio - Settembre 2025

Impianti in modalità «self» utilizzati per l'elaborazione: benzina 1.929, gasolio 1.926

3.12.13 PREZZO MEDIO REGIONALE DELLA BENZINA PER DIMENSIONE DEI CENTRI ABITATI



3.12.14 PREZZO MEDIO REGIONALE DEL GASOLIO PER DIMENSIONE DEI CENTRI ABITATI



0-5.000 ab. 5.001-20.000 ab. 20.001-50.000 ab. 50.001-100.000 ab. +100.000 ab.

Elaborazione Unità di Missione del Garante, BMTI e REF Ricerche su dati Osservaprezzi Carburanti (MIMIT)

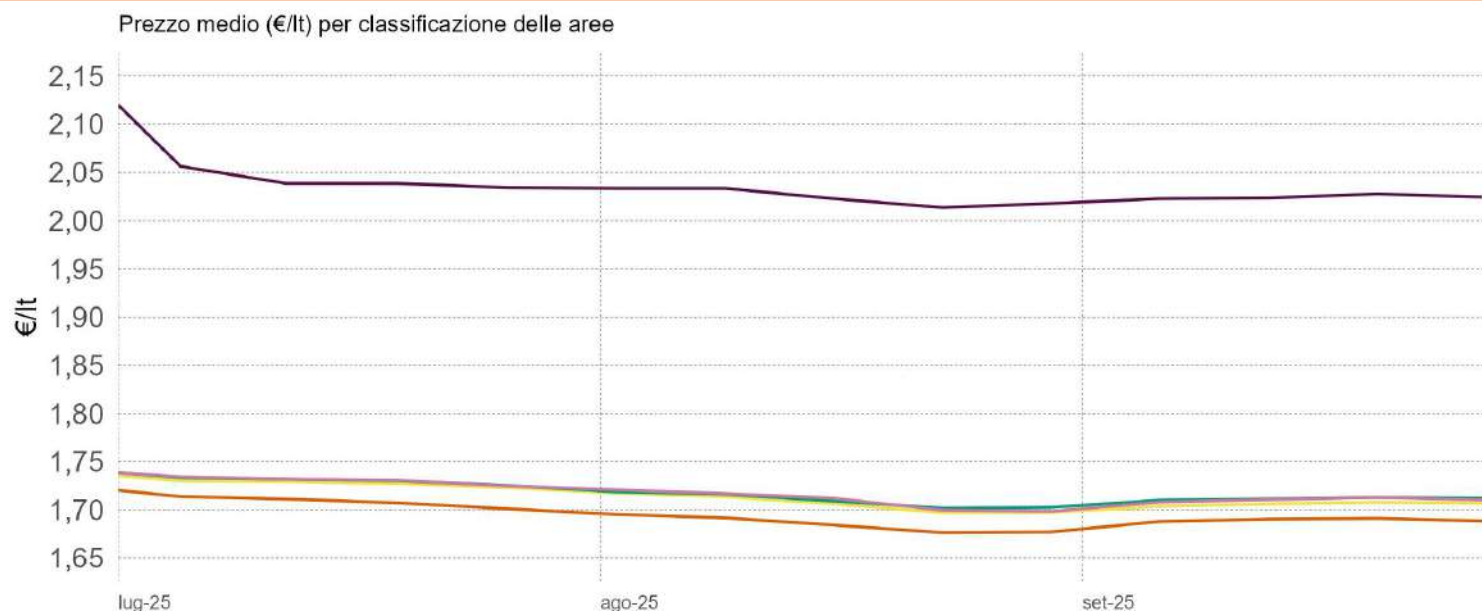


GLI IMPIANTI STRADALI DEL LAZIO

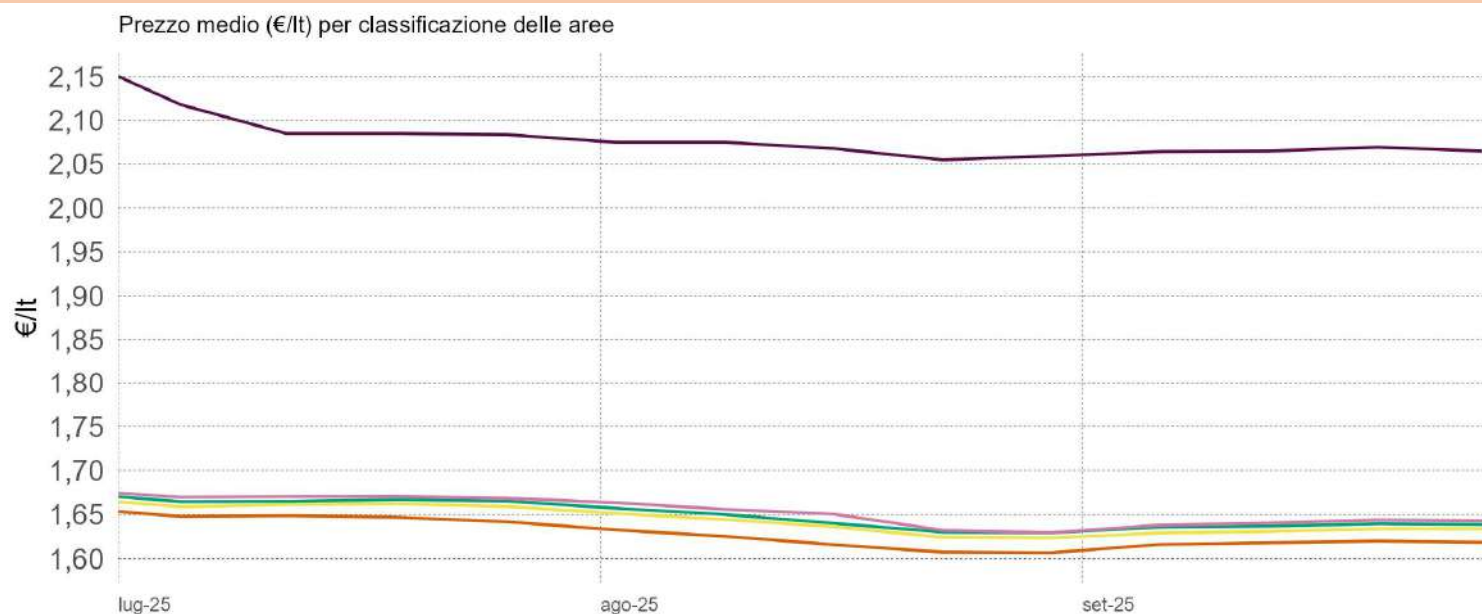
Relazione trimestrale: Luglio - Settembre 2025

Impianti in modalità «self» utilizzati per l'elaborazione: benzina 1.929, gasolio 1.926

3.12.15 PREZZO MEDIO REGIONALE DELLA BENZINA PER CLASSIFICAZIONE DELLE AREE



3.12.16 PREZZO MEDIO REGIONALE DEL GASOLIO PER CLASSIFICAZIONE DELLE AREE



- A - Polo
- B - Polo intercomunale
- C - Cintura
- D - Intermedio
- E - Periferico
- F - Ultraperiferico

La classificazione delle aree interne parte dall'individuazione dei poli (A) e dei poli intercomunali (B), ovvero dei centri abitati che hanno accesso a determinati servizi; gli altri centri vengono poi classificati in base alla distanza dai poli e corrispondono a C - Cintura ($t < 20'$); D - Intermedio ($20' < t < 40'$); E - Periferico ($40' < t < 75'$); F - Ultraperiferico ($t > 75'$)

NOTA : Si rappresenta la media settimanale

Elaborazione Unità di Missione del Garante, BMTI e REF Ricerche su dati Osservaprezzi Carburanti (MIMIT)



GLI IMPIANTI STRADALI DEL LAZIO

Relazione trimestrale: Luglio - Settembre 2025

Impianti in modalità «self» utilizzati per l'elaborazione: benzina 1.929, gasolio 1.926

3.12.17 PREZZO MEDIO REGIONALE DELLA BENZINA PER DIMENSIONE DEI CENTRI ABITATI

	TOTALE	0-5.000 ab	5.001- 20.000 ab	20.001- 50.000 ab	50.001 - 100.000 ab	100.000 + ab
<i>n. impianti</i>	1.929	189	349	332	219	840
T3 - 2025	1,70	1,73	1,71	1,71	1,70	1,69
Luglio	1,72	1,74	1,73	1,72	1,71	1,71
Agosto	1,70	1,73	1,71	1,70	1,69	1,68
Settembre	1,70	1,72	1,71	1,70	1,69	1,69

3.12.18 PREZZO MEDIO REGIONALE DELLA BENZINA PER CLASSIFICAZIONE DELLE AREE

	TOTALE	A		B	C	D	E	F
		Polo	Polo Intercomunale		Cintura	Intermedio	Periferico	Ultraperiferico
<i>n. impianti</i>	1.929	1.039		-	537	282	69	2
T3 - 2025	1,70	1,69		-	1,71	1,72	1,72	2,03
Luglio	1,72	1,71		-	1,73	1,73	1,73	2,04
Agosto	1,70	1,68		-	1,71	1,71	1,71	2,02
Settembre	1,70	1,69		-	1,71	1,71	1,71	2,02

3.12.19 PREZZO MEDIO REGIONALE DEL GASOLIO PER DIMENSIONE DEI CENTRI ABITATI

	TOTALE	0-5.000 ab	5.001- 20.000 ab	20.001- 50.000 ab	50.001 - 100.000 ab	100.000 + ab
<i>n. impianti</i>	1.926	189	349	330	218	840
T3 - 2025	1,64	1,66	1,65	1,64	1,63	1,63
Luglio	1,65	1,68	1,66	1,65	1,64	1,65
Agosto	1,63	1,66	1,64	1,63	1,62	1,62
Settembre	1,63	1,65	1,63	1,63	1,62	1,62

3.12.20 PREZZO MEDIO REGIONALE DEL GASOLIO PER CLASSIFICAZIONE DELLE AREE

	TOTALE	A		B	C	D	E	F
		Polo	Polo Intercomunale		Cintura	Intermedio	Periferico	Ultraperiferico
<i>n. impianti</i>	1.926	1.036		-	537	282	69	2
T3 - 2025	1,64	1,63		-	1,64	1,65	1,65	2,08
Luglio	1,65	1,65		-	1,66	1,67	1,67	2,09
Agosto	1,63	1,62		-	1,64	1,64	1,65	2,07
Settembre	1,63	1,62		-	1,63	1,64	1,64	2,07

NOTA: il totale del n. impianti della classificazione delle aree potrebbe essere superiore alla somma delle singole aree, poiché, causa fusioni comunali, non è stato possibile assegnare ciascun Comune alla area corrispondente.

Elaborazione Unità di Missione del Garante, BMTI e REF Ricerche su dati Osservaprezzi Carburanti (MIMIT)

