

# 3. I PREZZI DEI CARBURANTI PER AUTOTRAZIONE: FOCUS REGIONALI

## Fonti e Glossario:

- **Benzina e Gasolio - Prezzo alla pompa:** prezzo del carburante in modalità self incluse le tasse (accisa e IVA) (fonte: Osservaprezzi Carburanti MIMIT\*)
- **Dispersione:** variabilità dei prezzi intorno alla media (deviazione standard dei prezzi medi settimanali)
- **Dimensione dei centri abitati:** i Comuni sono stati divisi in 5 diverse fasce in base alla popolazione censita da ISTAT nel 2022 (0-5.000 ab., 5.001-20.000 ab., 20.001-50.000 ab., 50.001-100.000 ab., 100.000 o + ab.)
- **Aree interne:** Nella definizione elaborata dalla Strategia Nazionale del Dipartimento per le politiche di coesione, le Aree Interne sono quelle aree “significativamente distanti dai centri di offerta di servizi essenziali” (di istruzione, salute e mobilità) ovvero quei comuni o aggregazioni di comuni individuati come Poli e Poli intercomunali. La classificazione dei restanti comuni è stata ottenuta sulla base di un indicatore di accessibilità calcolato in termini di minuti di percorrenza rispetto al polo più prossimo: A – Polo; B - Polo intercomunale; C – Cintura ( $t < 20'$ ); D – Intermedio ( $20' < t < 40'$ ); E – Periferico ( $40' < t < 75'$ ); F – Ultraperiferico ( $t > 75'$ ).

\* Nelle elaborazioni non si è tenuto conto dei dati anomali quando considerabili come errori di comunicazione e non prezzi effettivamente praticati (nel trimestre si tratta di un impatto non superiore a 5 impianti ogni 10.000)



## 3.5 VENETO

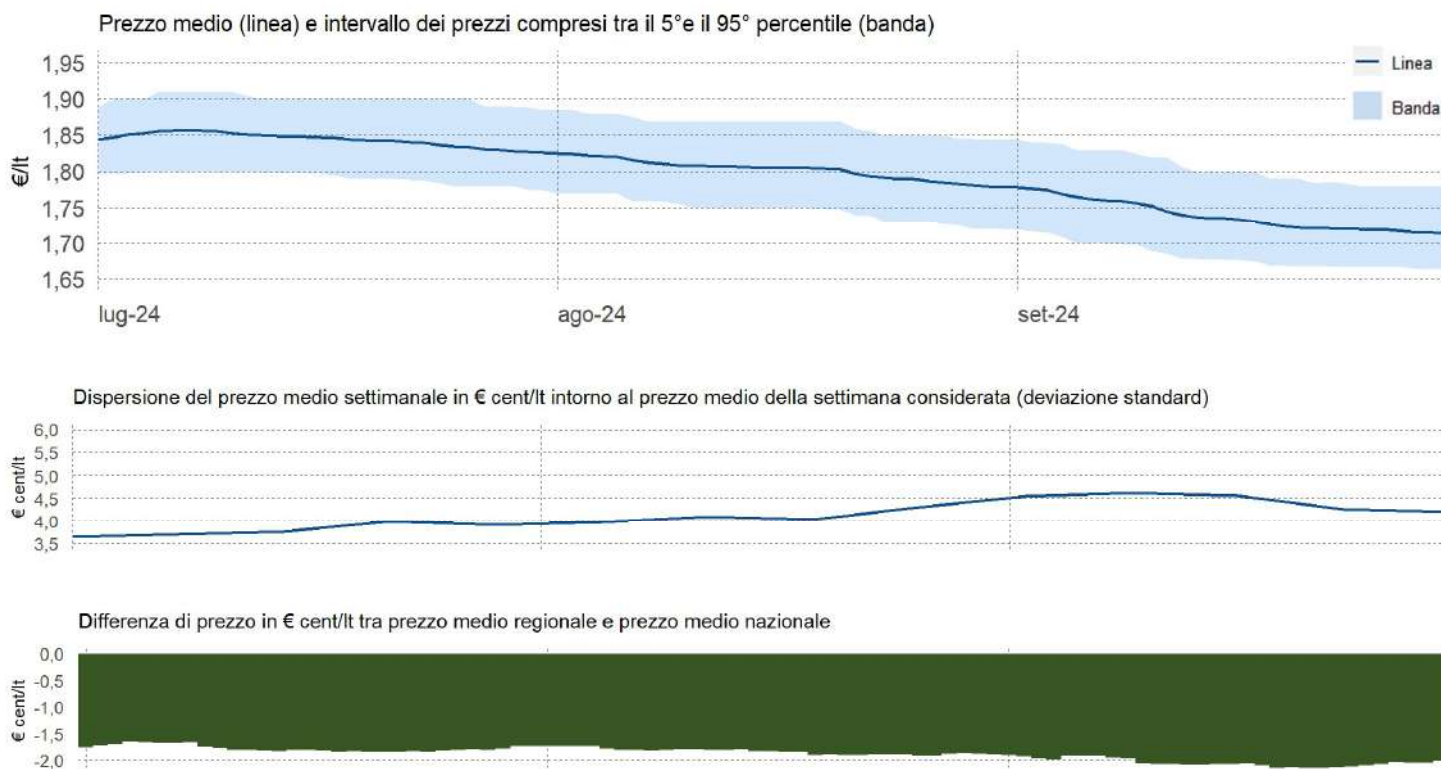


# GLI IMPIANTI STRADALI DEL VENETO

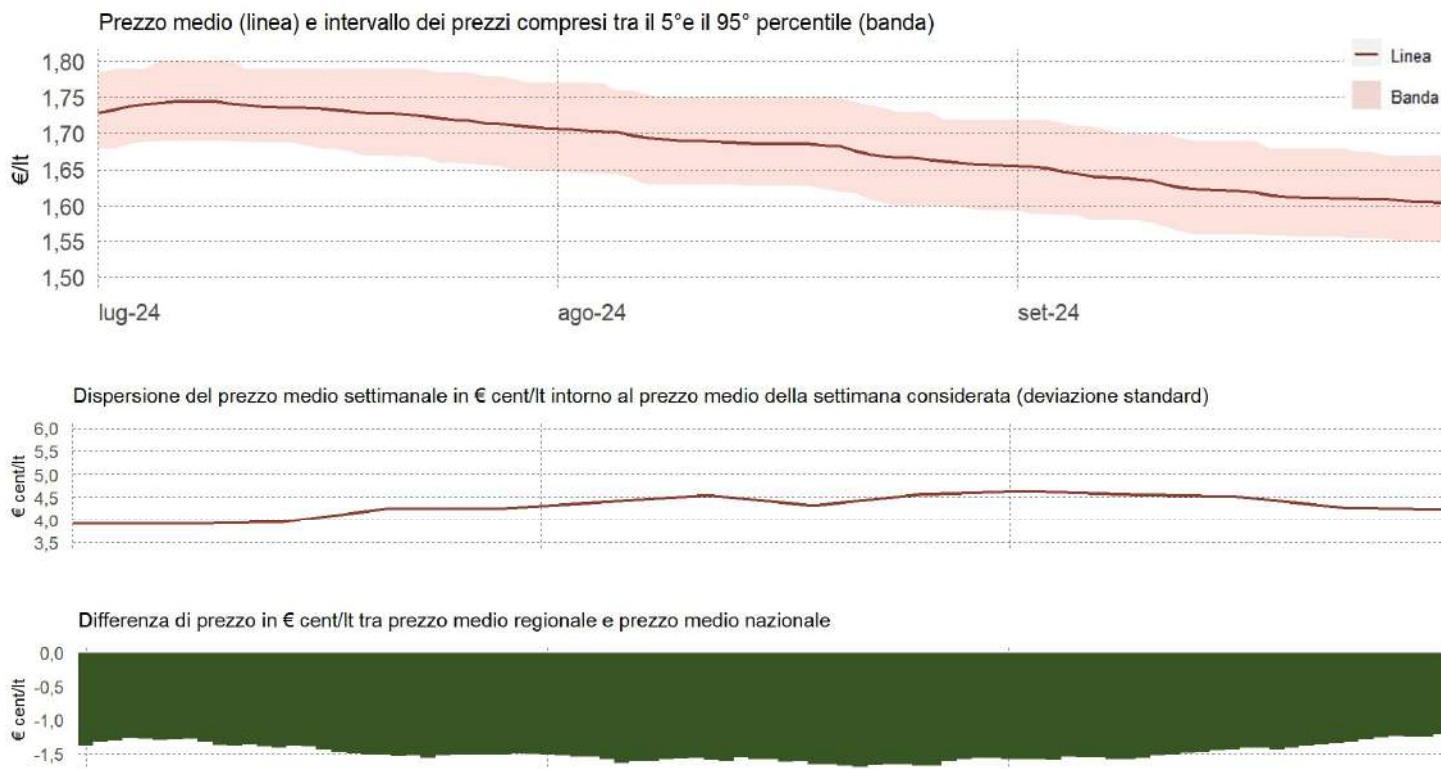
Relazione trimestrale: Luglio – Settembre 2024

Impianti in modalità «self» utilizzati per l'elaborazione: benzina 1.706, gasolio 1.697

## 3.5.1 PREZZO MEDIO, DISPERSIONE E SCOSTAMENTO DELLA BENZINA



## 3.5.2 PREZZO MEDIO, DISPERSIONE E SCOSTAMENTO DEL GASOLIO



Elaborazione Unità di Missione del Garante, BMTI e REF Ricerche su dati Osservaprezzi Carburanti (MIMIT)



# GLI IMPIANTI STRADALI DEL VENETO

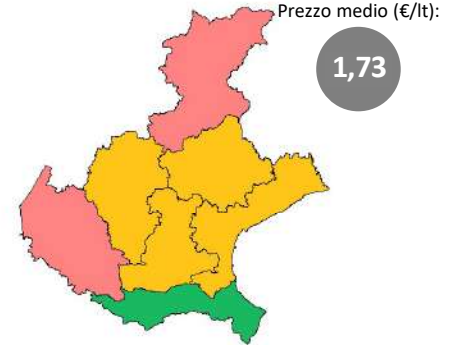
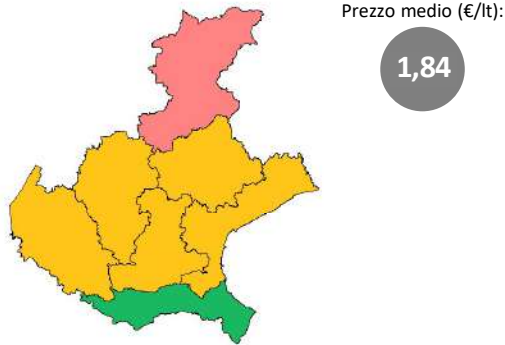
Relazione trimestrale: Luglio – Settembre 2024

Impianti in modalità «self» utilizzati per l'elaborazione: benzina 1.706, gasolio 1.697

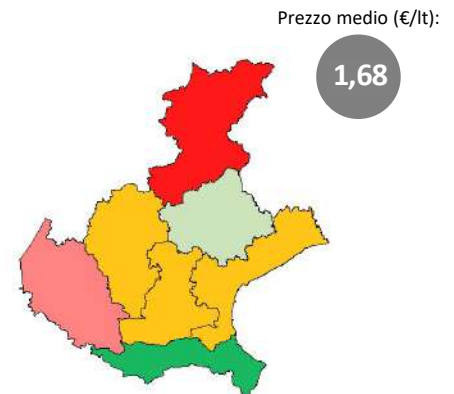
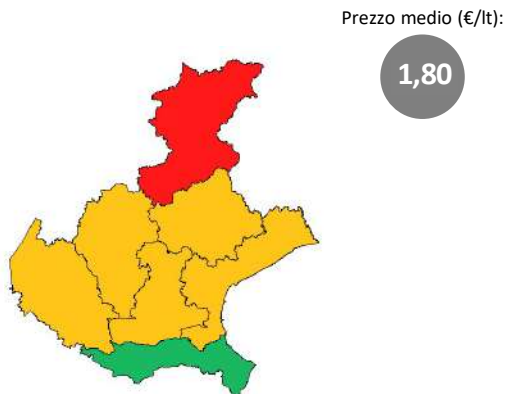
## 3.5.3 PREZZI PROVINCIALI MEDI DELLA BENZINA (VARIAZIONI RISPETTO AL PREZZO REGIONALE MEDIO)

## 3.5.4 PREZZI PROVINCIALI MEDI DEL GASOLIO (VARIAZIONI RISPETTO AL PREZZO REGIONALE MEDIO)

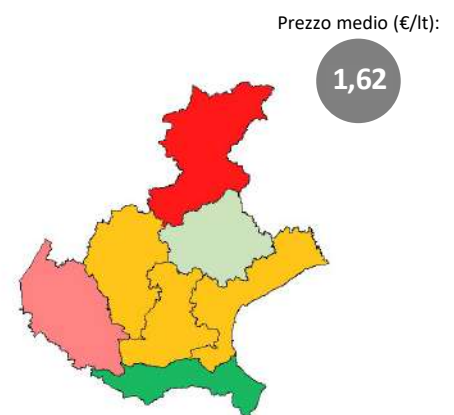
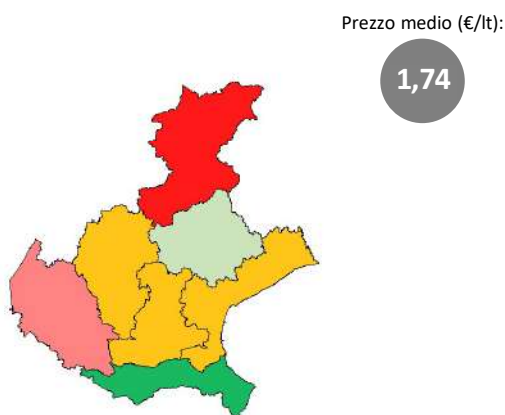
Luglio



Agosto



Settembre



■ minore di -4 €cent/lt   ■ tra -4 €cent/lt e -2 €cent/lt   ■ tra -2 €cent/lt e -1 €cent/lt

■ tra -1 €cent/lt e +1 €cent/lt

■ tra +1 €cent/lt e +2 €cent/lt   ■ tra +2 €cent/lt e +4 €cent/lt   ■ Maggiore di +4 €cent/lt

Elaborazione Unità di Missione del Garante, BMTI e REF Ricerche su dati Osservaprezzi Carburanti (MIMIT)



# GLI IMPIANTI STRADALI DEL VENETO

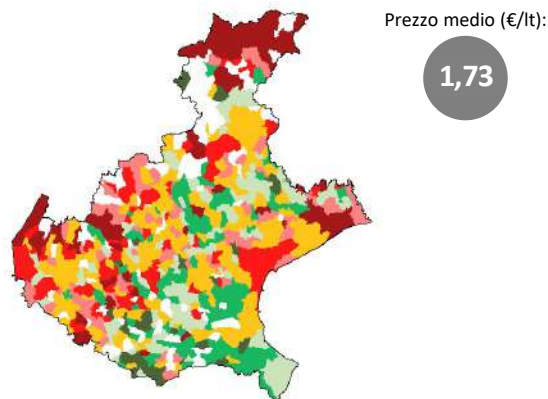
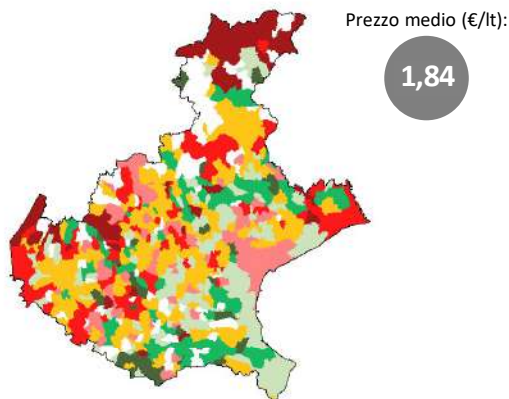
Relazione trimestrale: Luglio – Settembre 2024

Impianti in modalità «self» utilizzati per l'elaborazione: benzina 1.706, gasolio 1.697

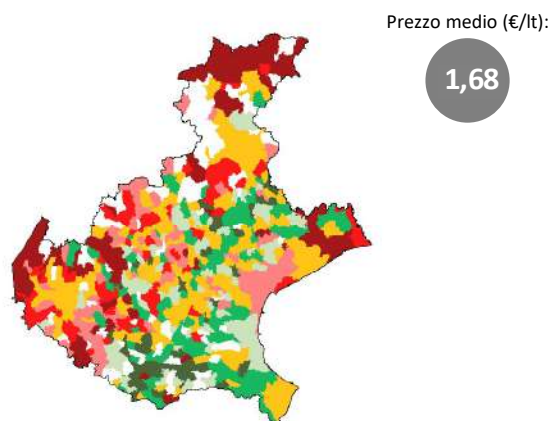
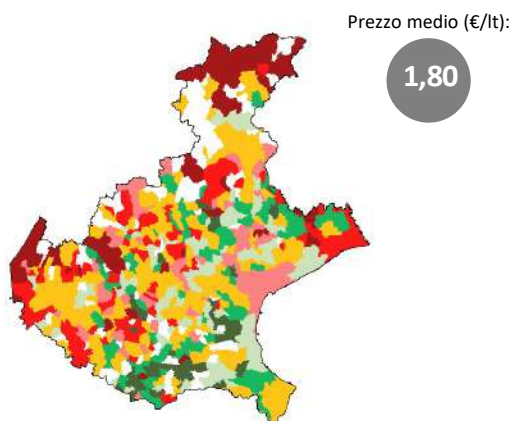
## 3.5.5 PREZZI COMUNALI MEDI DELLA BENZINA (VARIAZIONI RISPETTO AL PREZZO REGIONALE MEDIO)

## 3.5.6 PREZZI COMUNALI MEDI DEL GASOLIO (VARIAZIONI RISPETTO AL PREZZO REGIONALE MEDIO)

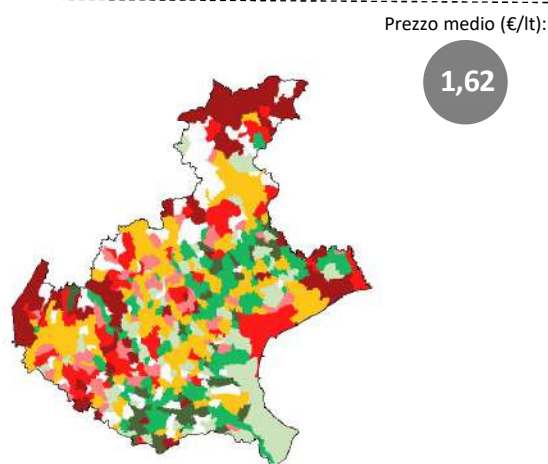
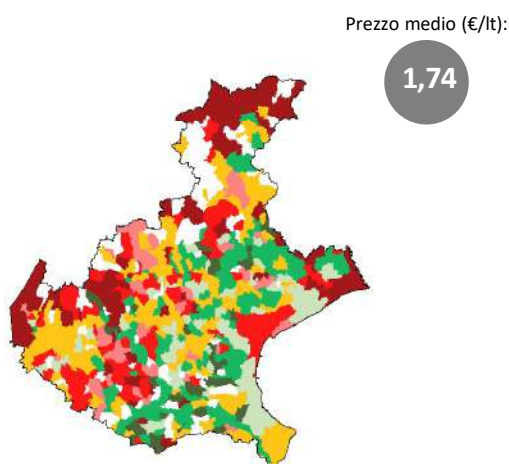
Luglio



Agosto



Settembre



■ minore di -4 €cent/lt   ■ tra -4 €cent/lt e -2 €cent/lt   ■ tra -2 €cent/lt e -1 €cent/lt

■ tra -1 €cent/lt e +1 €cent/lt

■ tra +1 €cent/lt e +2 €cent/lt   ■ tra +2 €cent/lt e +4 €cent/lt   ■ Maggiore di +4 €cent/lt

Elaborazione Unità di Missione del Garante, BMTI e REF Ricerche su dati Osservaprezzi Carburanti (MIMIT)

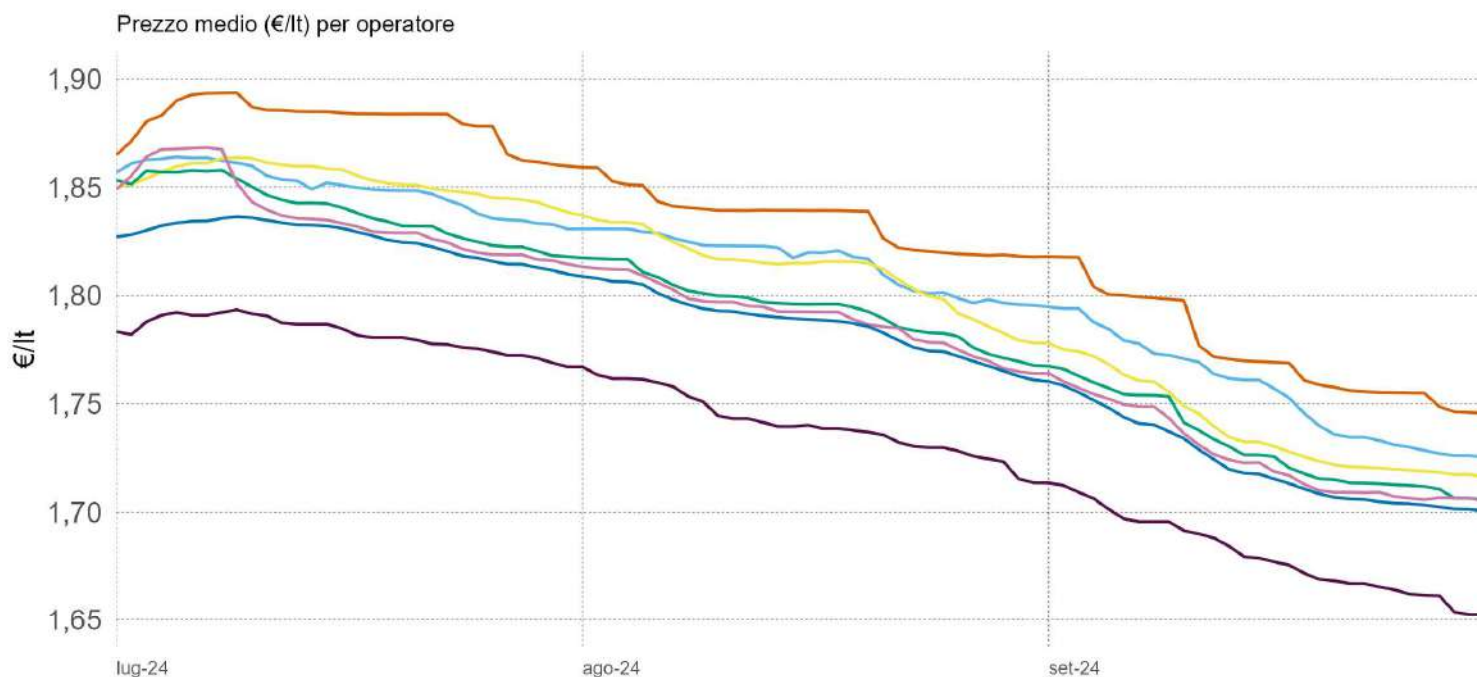


# GLI IMPIANTI STRADALI DEL VENETO

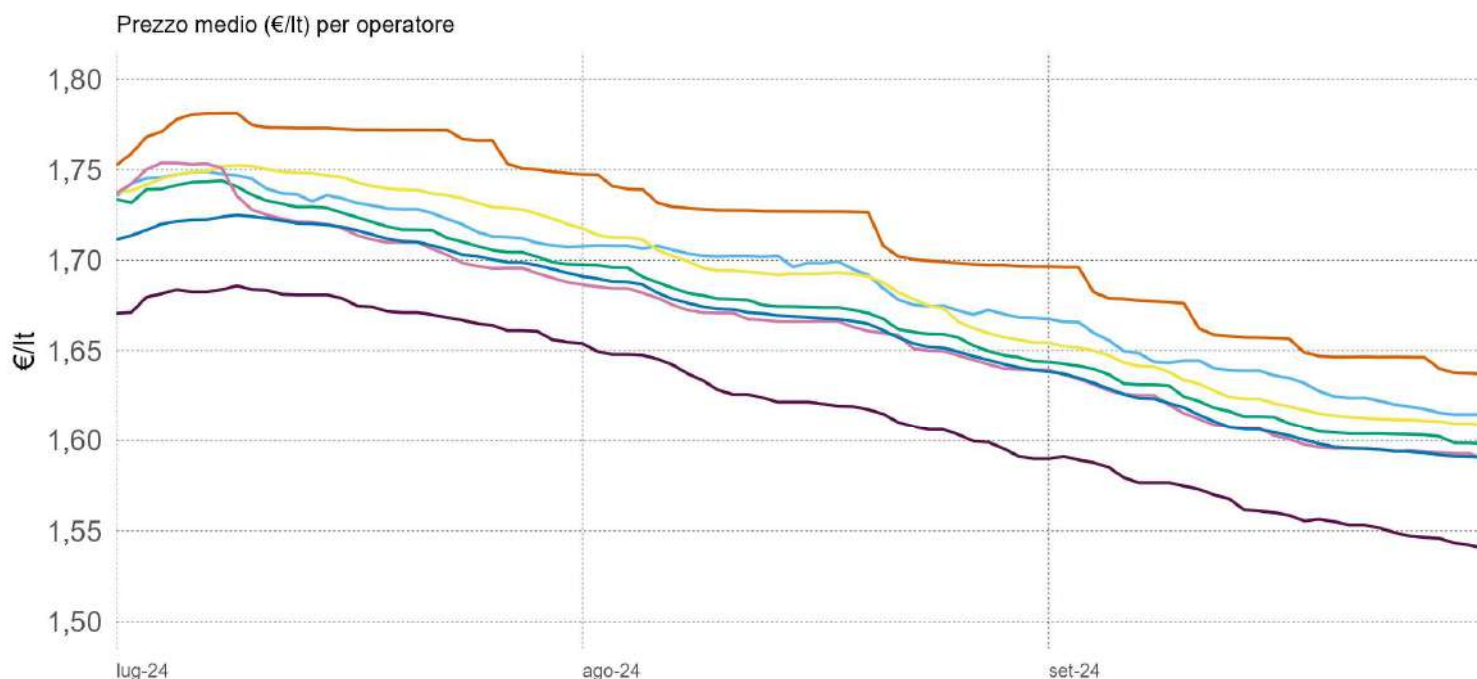
Relazione trimestrale: Luglio – Settembre 2024

Impianti in modalità «self» utilizzati per l'elaborazione: benzina 1.706, gasolio 1.697

## 3.5.7 PREZZO MEDIO REGIONALE DELLA BENZINA PER OPERATORE



## 3.5.8 PREZZO MEDIO REGIONALE DEL GASOLIO PER OPERATORE



Agip Eni Api-lp Esso Q8 Tamoil GDO Pompe Bianche/Altre

Elaborazione Unità di Missione del Garante, BMTI e REF Ricerche su dati Osservaprezzi Carburanti (MIMIT)



# GLI IMPIANTI STRADALI DEL VENETO

Relazione trimestrale: Luglio – Settembre 2024

Impianti in modalità «self» utilizzati per l'elaborazione: benzina 1.706, gasolio 1.697

## 3.5.9 PREZZO MEDIO MENSILE REGIONALE DELLA BENZINA PER OPERATORE

	TOTALE	AGIP-ENI	API-IP	ESSO	Q8	TAMOIL	POMPE GDO	POMPE BIANCHE & Altre Compagnie
<i>n. impianti</i>	1.706	341	164	149	179	130	8	735
<b>T3 - 2024</b>	<b>1,80</b>	<b>1,83</b>	<b>1,81</b>	<b>1,80</b>	<b>1,79</b>	<b>1,79</b>	<b>1,74</b>	<b>1,78</b>
Luglio	1,84	1,88	1,85	1,85	1,84	1,84	1,78	1,83
Agosto	1,80	1,84	1,82	1,81	1,79	1,79	1,74	1,79
Settembre	1,74	1,77	1,76	1,74	1,73	1,73	1,68	1,72

## 3. 5.10 PREZZO MEDIO DEI CAPOLUOGHI DEL TRIMESTRE DELLA BENZINA PER OPERATORE

	TOTALE	AGIP ENI	API-IP	ESSO	Q8	TAMOIL	POMPE GDO	POMPE BIANCHE & Altre Compagnie
<i>n. impianti</i>	1.706	341	164	149	179	130	8	735
<b>Media regionale</b>	<b>1,80</b>	<b>1,83</b>	<b>1,81</b>	<b>1,80</b>	<b>1,79</b>	<b>1,79</b>	<b>1,74</b>	<b>1,78</b>
<b>Capoluogo di Regione</b>	<b>1,81</b>	<b>1,83</b>	<b>1,87</b>	<b>1,77</b>	<b>1,77</b>	<b>1,79</b>	<b>1,73</b>	<b>1,78</b>
<b>Capoluogo di Provincia</b>	<b>1,79</b>	<b>1,83</b>	<b>1,78</b>	<b>1,80</b>	<b>1,79</b>	<b>1,78</b>	<b>1,71</b>	<b>1,77</b>
Rovigo	1,76	1,79	1,76	1,78	1,75	-	-	1,75
Verona	1,79	1,85	1,78	1,82	1,79	1,76	-	1,77
Padova	1,79	1,83	1,79	1,78	1,78	1,78	-	1,77
Treviso	1,81	1,83	1,80	1,77	1,80	1,81	-	1,80
Vicenza	1,79	1,83	1,77	1,80	1,80	1,77	1,71	1,78
Belluno	1,80	1,84	1,77	1,83	1,77	1,76	-	1,77

NOTA: Il numero di impianti per operatore considera anche chi ha cambiato bandiera nel corso del trimestre; il totale invece rappresenta gli impianti «unici». Pertanto il totale può essere inferiore alla somma degli impianti dei singoli operatori

Elaborazione Unità di Missione del Garante, BMTI e REF Ricerche su dati Osservaprezzi Carburanti (MIMIT)



# GLI IMPIANTI STRADALI DEL VENETO

Relazione trimestrale: Luglio – Settembre 2024

Impianti in modalità «self» utilizzati per l'elaborazione: benzina 1.706, gasolio 1.697

## 3.5.11 PREZZO MEDIO MENSILE REGIONALE DEL GASOLIO PER OPERATORE

	TOTALE	AGIP ENI	API-IP	ESSO	Q8	TAMOIL	POMPE GDO	POMPE BIANCHE & Altre Compagnie
<i>n. impianti</i>	1.697	341	164	149	179	130	8	726
<b>T3 - 2024</b>	<b>1,68</b>	<b>1,72</b>	<b>1,69</b>	<b>1,69</b>	<b>1,67</b>	<b>1,66</b>	<b>1,62</b>	<b>1,66</b>
Luglio	1,73	1,77	1,73	1,74	1,72	1,72	1,67	1,71
Agosto	1,68	1,72	1,69	1,69	1,67	1,66	1,62	1,67
Settembre	1,62	1,66	1,64	1,63	1,62	1,61	1,56	1,61

## 3.5.12 PREZZO MEDIO DEI CAPOLUOGHI DEL TRIMESTRE DEL GASOLIO PER OPERATORE

	TOTALE	AGIP ENI	API-IP	ESSO	Q8	TAMOIL	POMPE GDO	POMPE BIANCHE & Altre Compagnie
<i>n. impianti</i>	1.697	341	164	149	179	130	8	726
<b>Media regionale</b>	<b>1,68</b>	<b>1,72</b>	<b>1,69</b>	<b>1,69</b>	<b>1,67</b>	<b>1,66</b>	<b>1,62</b>	<b>1,66</b>
<b>Capoluogo di Regione</b>	<b>1,70</b>	<b>1,72</b>	<b>1,76</b>	<b>1,65</b>	<b>1,66</b>	<b>1,68</b>	<b>1,61</b>	<b>1,65</b>
<b>Capoluogo di Provincia</b>	<b>1,68</b>	<b>1,72</b>	<b>1,66</b>	<b>1,68</b>	<b>1,67</b>	<b>1,65</b>	<b>1,61</b>	<b>1,65</b>
Rovigo	1,64	1,67	1,63	1,65	1,62	-	-	1,62
Verona	1,68	1,73	1,67	1,71	1,67	1,65	-	1,66
Padova	1,67	1,72	1,66	1,66	1,66	1,65	-	1,65
Treviso	1,68	1,73	1,66	1,65	1,67	1,63	-	1,66
Vicenza	1,68	1,72	1,65	1,69	1,68	1,64	1,61	1,67
Belluno	1,68	1,72	1,66	1,69	1,65	1,65	-	1,65

NOTA: Il numero di impianti per operatore considera anche chi ha cambiato bandiera nel corso del trimestre; il totale invece rappresenta gli impianti «unici». Pertanto il totale può essere inferiore alla somma degli impianti dei singoli operatori

Elaborazione Unità di Missione del Garante, BMTI e REF Ricerche su dati Osservaprezzi Carburanti (MIMIT)

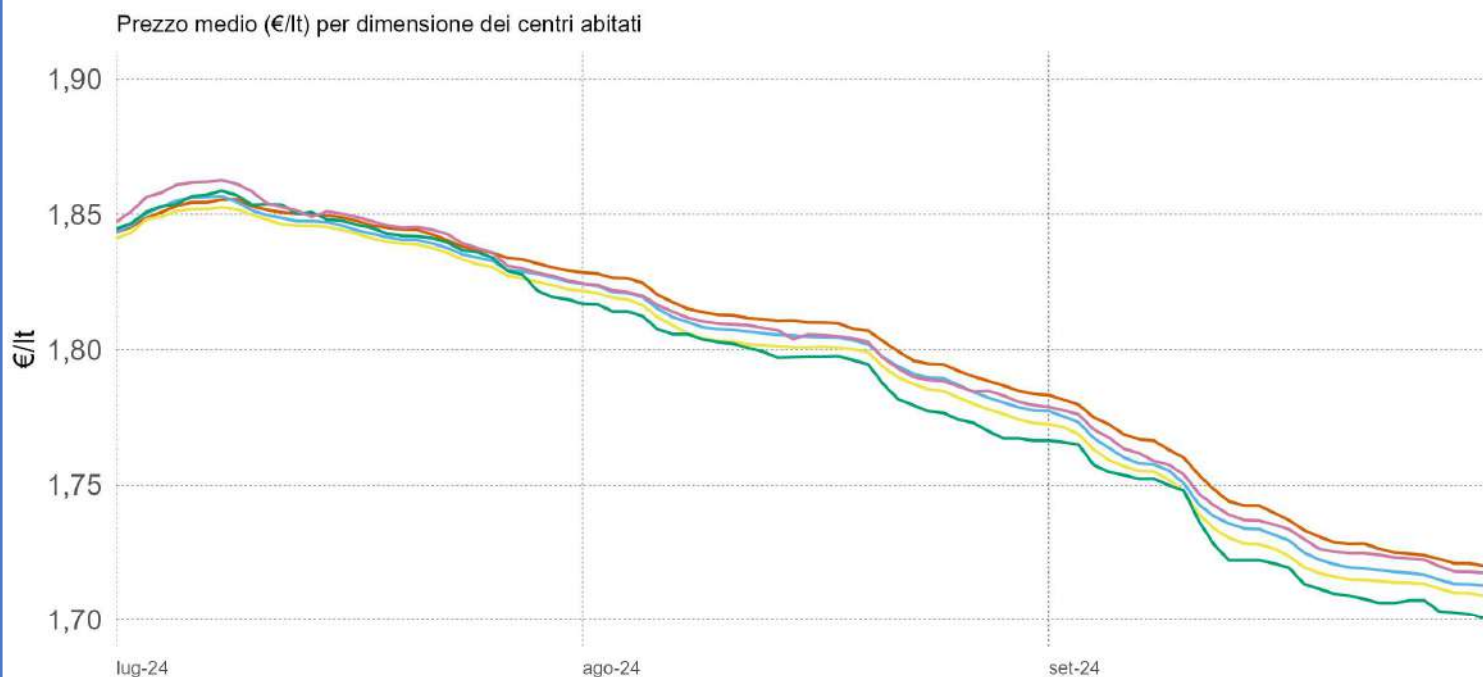


# GLI IMPIANTI STRADALI DEL VENETO

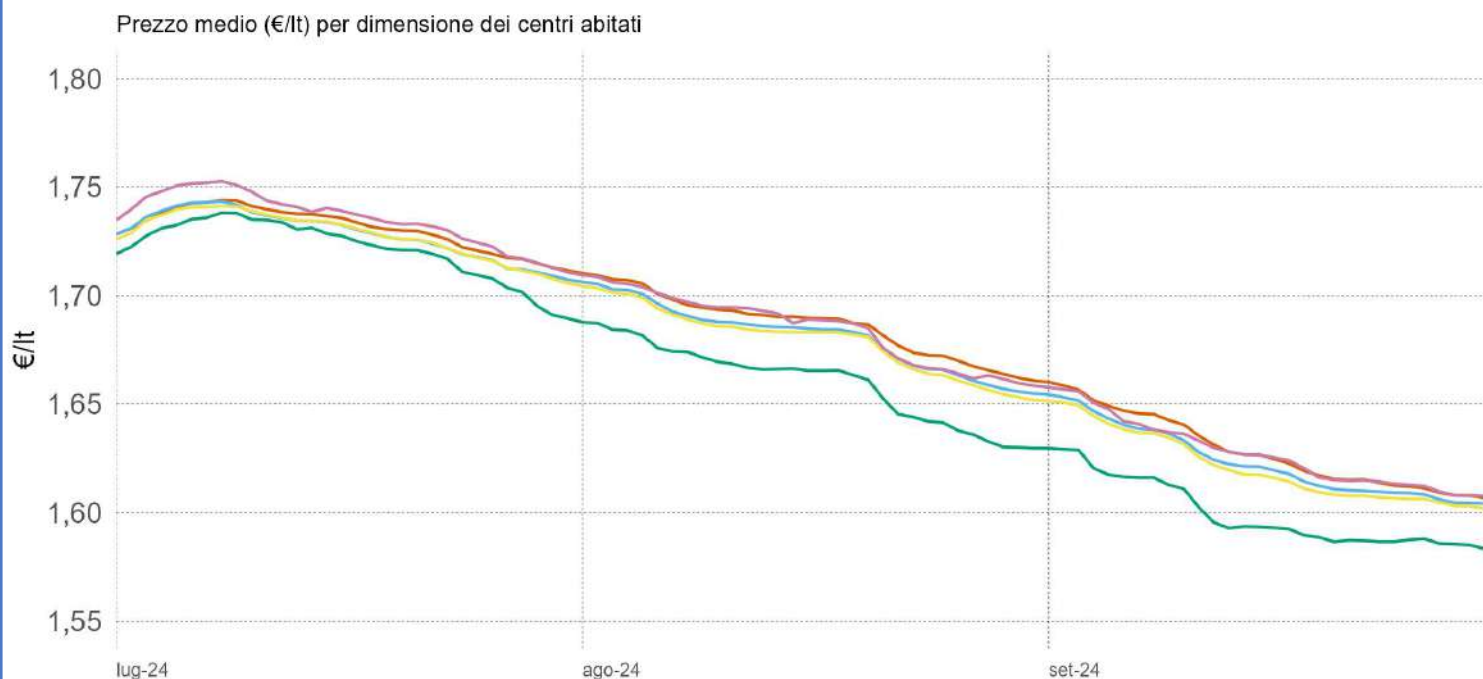
Relazione trimestrale: Luglio – Settembre 2024

Impianti in modalità «self» utilizzati per l'elaborazione: benzina 1.706, gasolio 1.697

## 3.5.13 PREZZO MEDIO REGIONALE DELLA BENZINA PER DIMENSIONE DEI CENTRI ABITATI



## 3.5.14 PREZZO MEDIO REGIONALE DEL GASOLIO PER DIMENSIONE DEI CENTRI ABITATI



0-5.000 ab. 5.001-20.000 ab. 20.001-50.000 ab. 50.001-100.000 ab. +100.000 ab.

Elaborazione Unità di Missione del Garante, BMTI e REF Ricerche su dati Osservaprezzi Carburanti (MIMIT)

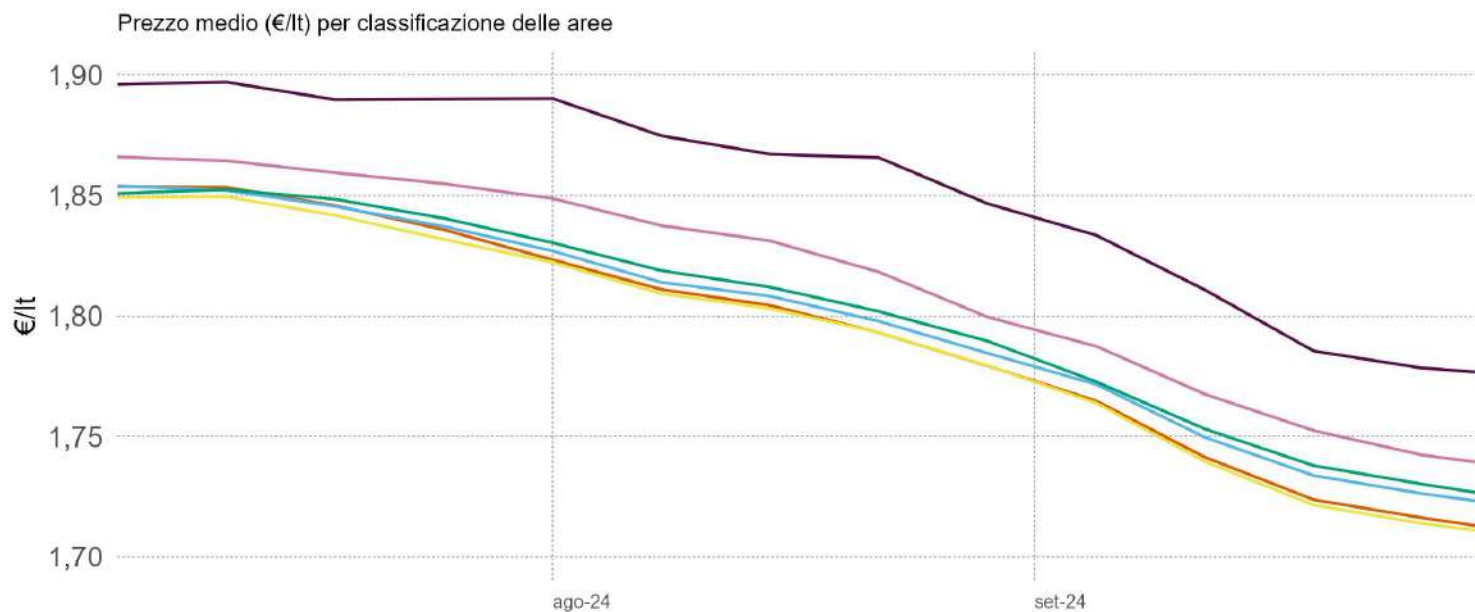


# GLI IMPIANTI STRADALI DEL VENETO

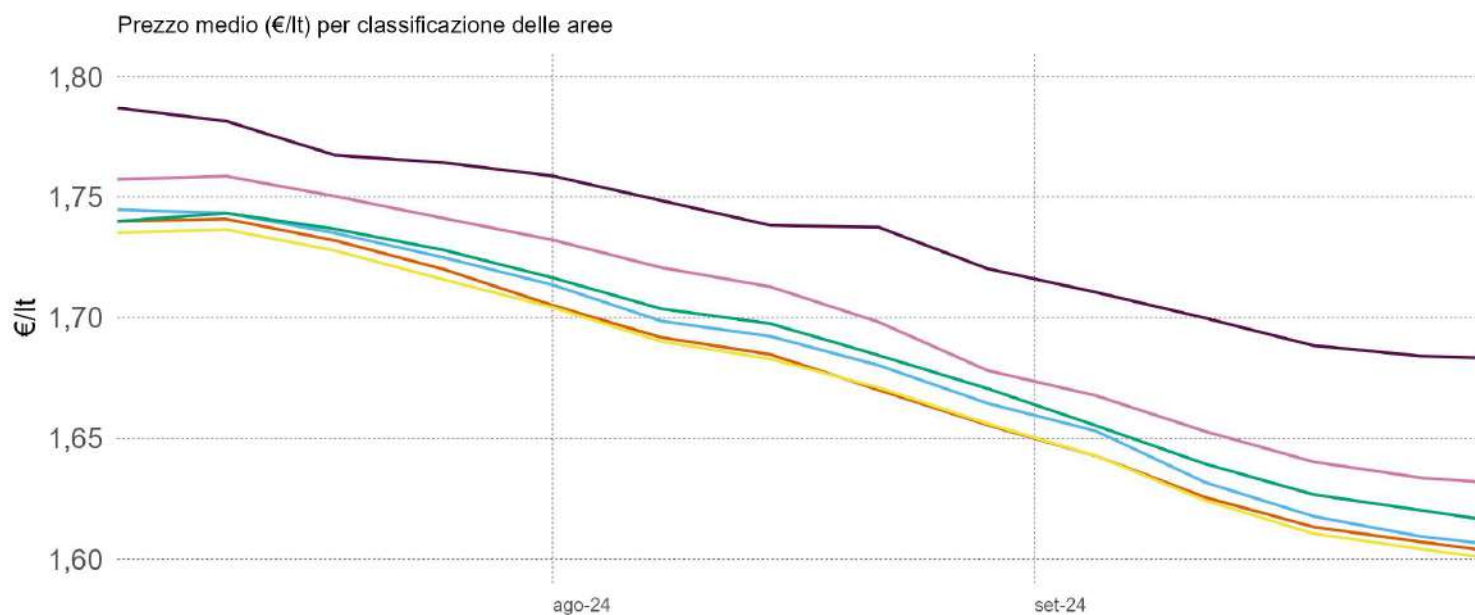
Relazione trimestrale: Luglio – Settembre 2024

Impianti in modalità «self» utilizzati per l'elaborazione: benzina 1.706, gasolio 1.697

## 3.5.15 PREZZO MEDIO REGIONALE DELLA BENZINA PER CLASSIFICAZIONE DELLE AREE



## 3.5.16 PREZZO MEDIO REGIONALE DEL GASOLIO PER CLASSIFICAZIONE DELLE AREE



- A – Polo
- B – Polo intercomunale
- C – Cintura
- D – Intermedio
- E – Periferico
- F – Ultraperiferico

La classificazione delle aree interne parte dall'individuazione dei poli (A) e dei poli intercomunali (B), ovvero dei centri abitati che hanno accesso a determinati servizi; gli altri centri vengono poi classificati in base alla distanza dai poli e corrispondono a C – Cintura ( $t < 20'$ ); D – Intermedio ( $20' < t < 40'$ ); E – Periferico ( $40' < t < 75'$ ); F – Ultraperiferico ( $t > 75'$ )

NOTA : Si rappresenta la media settimanale

Elaborazione Unità di Missione del Garante, BMTI e REF Ricerche su dati Osservaprezzi Carburanti (MIMIT)



# GLI IMPIANTI STRADALI DEL VENETO

Relazione trimestrale: Luglio – Settembre 2024

Impianti in modalità «self» utilizzati per l'elaborazione: benzina 1.706, gasolio 1.697

## 3.5.17 PREZZO MEDIO REGIONALE DELLA BENZINA PER DIMENSIONE DEI CENTRI ABITATI

	TOTALE	0-5.000 ab	5.001-20.000 ab	20.001-50.000 ab	50.001 - 100.000 ab	100.000 + ab
<i>n. impianti</i>	1.706	304	747	314	53	288
<b>T3 - 2024</b>	<b>1,80</b>	<b>1,80</b>	<b>1,79</b>	<b>1,79</b>	<b>1,79</b>	<b>1,80</b>
Luglio	1,84	1,84	1,84	1,84	1,84	1,85
Agosto	1,80	1,81	1,80	1,80	1,79	1,80
Settembre	1,74	1,75	1,74	1,73	1,73	1,74

## 3.5.18 PREZZO MEDIO REGIONALE DELLA BENZINA PER CLASSIFICAZIONE DELLE AREE

	TOTALE	A		B	C	D	E	F
		Polo	Polo Intercomunale		Cintura	Intermedio	Periferico	Ultraperiferico
<i>n. impianti</i>	1.706	506		43	969	133	47	8
<b>T3 - 2024</b>	<b>1,80</b>	<b>1,79</b>		<b>1,80</b>	<b>1,79</b>	<b>1,80</b>	<b>1,82</b>	<b>1,86</b>
Luglio	1,84	1,85		1,85	1,84	1,85	1,86	1,89
Agosto	1,80	1,80		1,80	1,80	1,81	1,83	1,87
Settembre	1,74	1,74		1,75	1,74	1,75	1,76	1,80

## 3.5.19 PREZZO MEDIO REGIONALE DEL GASOLIO PER DIMENSIONE DEI CENTRI ABITATI

	TOTALE	0-5.000 ab	5.001-20.000 ab	20.001-50.000 ab	50.001 - 100.000 ab	100.000 + ab
<i>n. impianti</i>	1.697	302	742	312	53	288
<b>T3 - 2024</b>	<b>1,68</b>	<b>1,68</b>	<b>1,68</b>	<b>1,68</b>	<b>1,66</b>	<b>1,68</b>
Luglio	1,73	1,73	1,73	1,73	1,72	1,74
Agosto	1,68	1,69	1,68	1,68	1,66	1,68
Settembre	1,62	1,63	1,62	1,62	1,60	1,63

## 3.5.20 PREZZO MEDIO REGIONALE DEL GASOLIO PER CLASSIFICAZIONE DELLE AREE

	TOTALE	A		B	C	D	E	F
		Polo	Polo Intercomunale		Cintura	Intermedio	Periferico	Ultraperiferico
<i>n. impianti</i>	1.697	504		43	965	131	47	7
<b>T3 - 2024</b>	<b>1,68</b>	<b>1,68</b>		<b>1,68</b>	<b>1,68</b>	<b>1,69</b>	<b>1,70</b>	<b>1,74</b>
Luglio	1,73	1,73		1,73	1,73	1,74	1,75	1,77
Agosto	1,68	1,68		1,69	1,68	1,69	1,71	1,74
Settembre	1,62	1,62		1,63	1,62	1,64	1,65	1,70

NOTA: il totale del n. impianti della classificazione delle aree potrebbe essere superiore alla somma delle singole aree, poiché, causa fusioni comunali, non è stato possibile assegnare ciascun Comune alla area corrispondente.

Elaborazione Unità di Missione del Garante, BMTI e REF Ricerche su dati Osservaprezzi Carburanti (MIMIT)





## 3.6 FRIULI – VENEZIA GIULIA

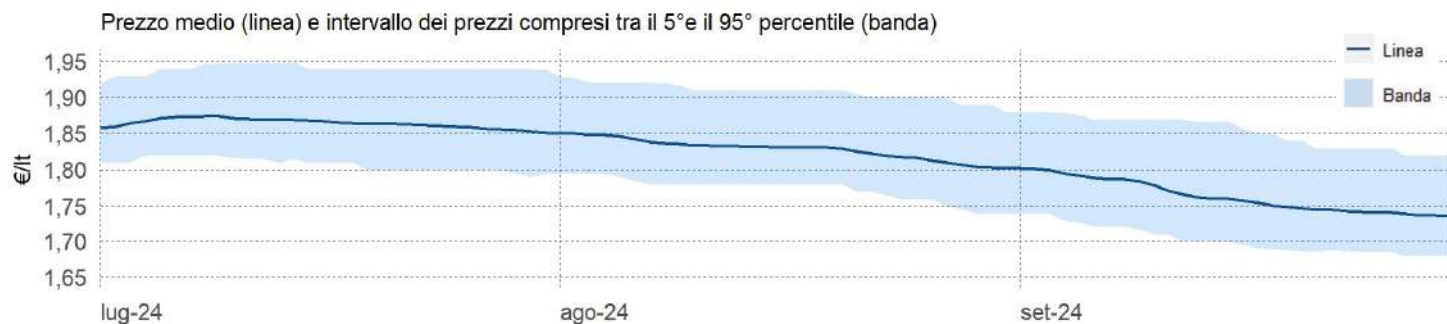


# GLI IMPIANTI STRADALI DEL FRIULI – VENEZIA GIULIA

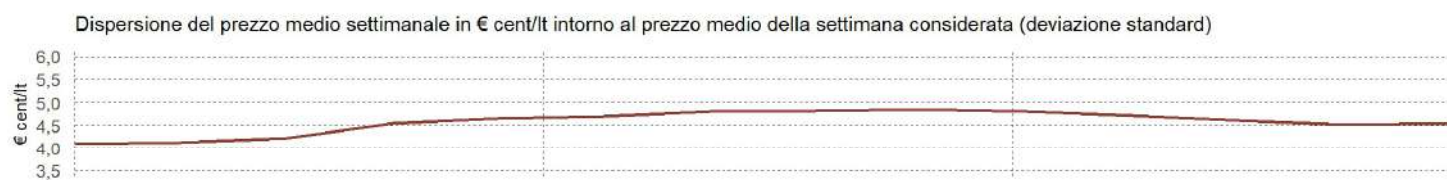
Relazione trimestrale: Luglio – Settembre 2024

Impianti in modalità «self» utilizzati per l'elaborazione: benzina 400, gasolio 400

## 3.6.1 PREZZO MEDIO, DISPERSIONE E SCOSTAMENTO DELLA BENZINA



## 3.6.2 PREZZO MEDIO, DISPERSIONE E SCOSTAMENTO DEL GASOLIO



Elaborazione Unità di Missione del Garante, BMTI e REF Ricerche su dati Osservaprezzi Carburanti (MIMIT)



# GLI IMPIANTI STRADALI DEL FRIULI – VENEZIA GIULIA

Relazione trimestrale: Luglio – Settembre 2024

Impianti in modalità «self» utilizzati per l'elaborazione: benzina 400, gasolio 400

## 3.6.3 PREZZI PROVINCIALI MEDI DELLA BENZINA (VARIAZIONI RISPETTO AL PREZZO REGIONALE MEDIO)

## 3.6.4 PREZZI PROVINCIALI MEDI DEL GASOLIO (VARIAZIONI RISPETTO AL PREZZO REGIONALE MEDIO)

Luglio



Prezzo medio (€/lt):

1,86

Prezzo medio (€/lt):

1,76

Agosto



Prezzo medio (€/lt):

1,83

Prezzo medio (€/lt):

1,71

Settembre



Prezzo medio (€/lt):

1,76

Prezzo medio (€/lt):

1,66

■ minore di -4 €cent/lt   ■ tra -4 €cent/lt e -2 €cent/lt   ■ tra -2 €cent/lt e -1 €cent/lt

■ tra -1 €cent/lt e +1 €cent/lt

■ tra +1 €cent/lt e +2 €cent/lt   ■ tra +2 €cent/lt e +4 €cent/lt   ■ Maggiore di +4 €cent/lt

Elaborazione Unità di Missione del Garante, BMTI e REF Ricerche su dati Osservaprezzi Carburanti (MIMIT)



# GLI IMPIANTI STRADALI DEL FRIULI – VENEZIA GIULIA

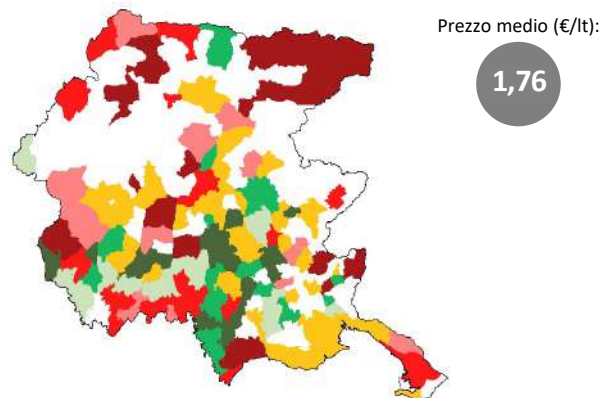
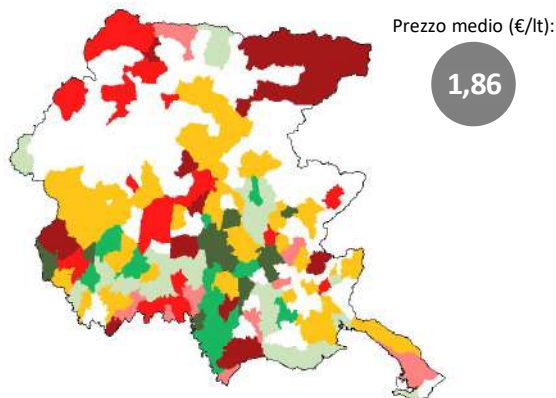
Relazione trimestrale: Luglio – Settembre 2024

Impianti in modalità «self» utilizzati per l'elaborazione: benzina 400, gasolio 400

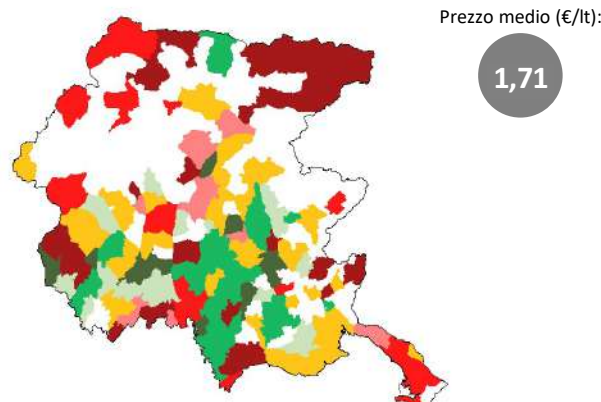
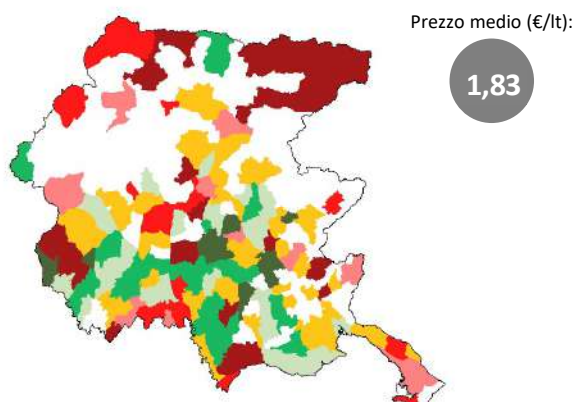
## 3.6.5 PREZZI COMUNALI MEDI DELLA BENZINA (VARIAZIONI RISPETTO AL PREZZO REGIONALE MEDIO)

## 3.6.6 PREZZI COMUNALI MEDI DEL GASOLIO (VARIAZIONI RISPETTO AL PREZZO REGIONALE MEDIO)

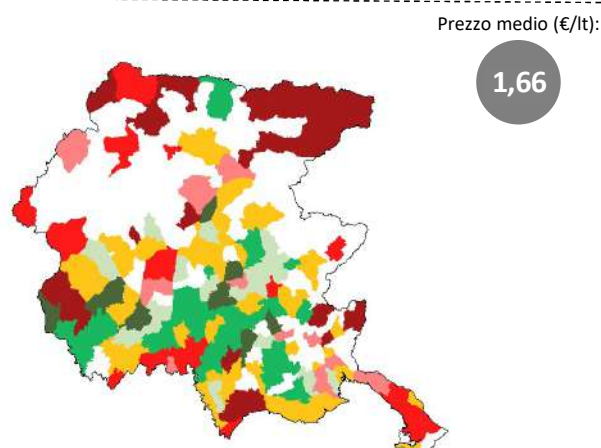
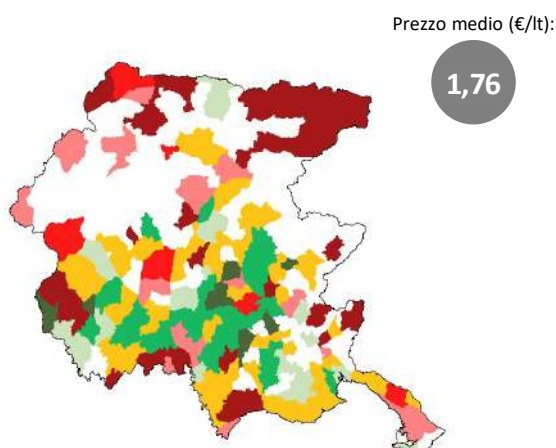
Luglio



Agosto



Settembre



■ minore di -4 €cent/lt   ■ tra -4 €cent/lt e -2 €cent/lt   ■ tra -2 €cent/lt e -1 €cent/lt

■ tra -1 €cent/lt e +1 €cent/lt

■ tra +1 €cent/lt e +2 €cent/lt   ■ tra +2 €cent/lt e +4 €cent/lt   ■ Maggiore di +4 €cent/lt

Elaborazione Unità di Missione del Garante, BMTI e REF Ricerche su dati Osservaprezzi Carburanti (MIMIT)

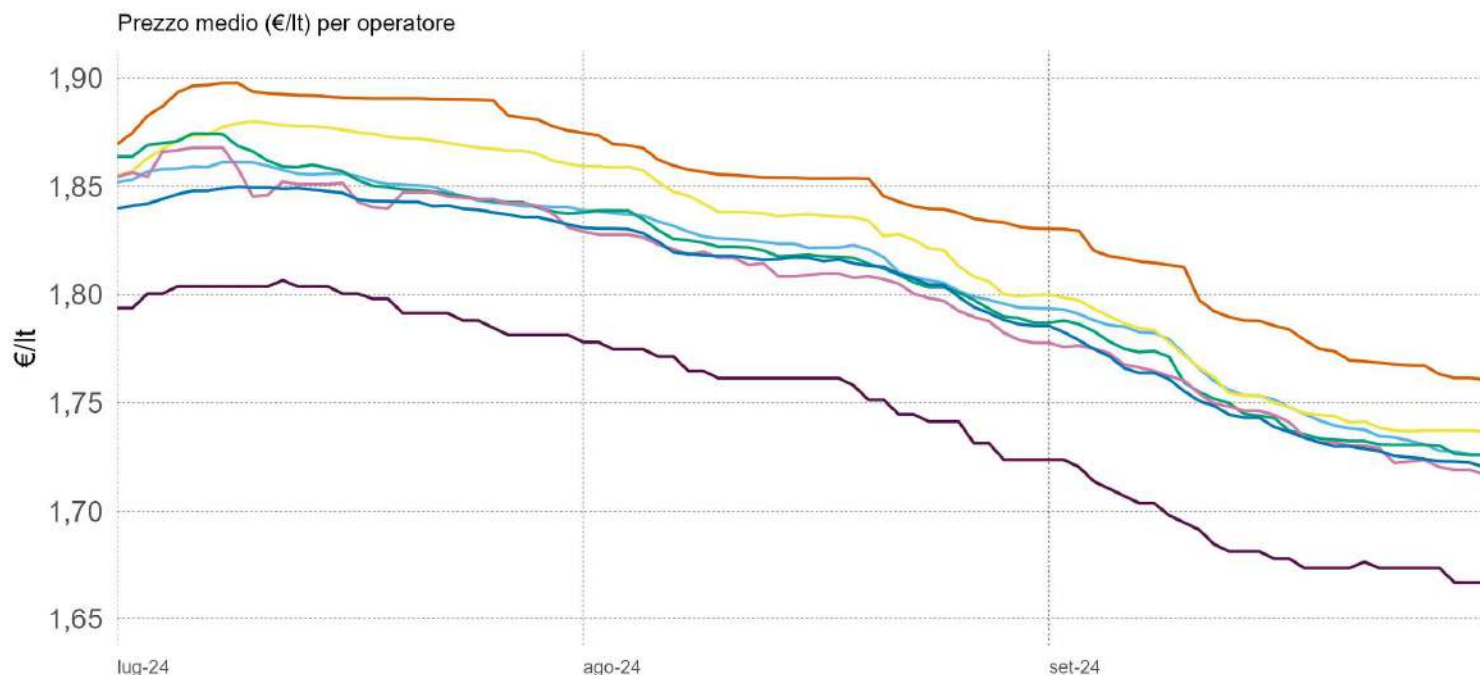


# GLI IMPIANTI STRADALI DEL FRIULI – VENEZIA GIULIA

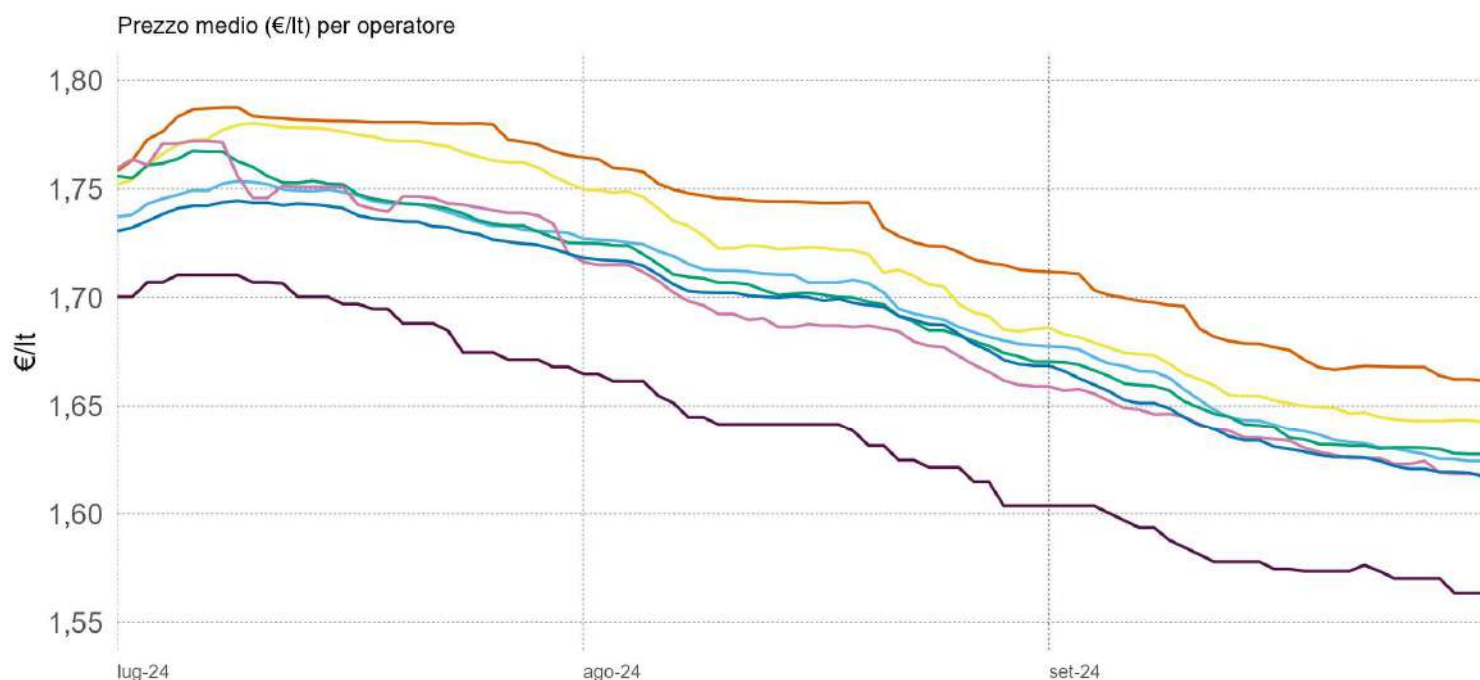
Relazione trimestrale: Luglio – Settembre 2024

Impianti in modalità «self» utilizzati per l'elaborazione: benzina 400, gasolio 400

## 3.6.7 PREZZO MEDIO REGIONALE DELLA BENZINA PER OPERATORE



## 3.6.8 PREZZO MEDIO REGIONALE DEL GASOLIO PER OPERATORE



— Agip Eni — Api-lp — Esso — Q8 — Tamoil — GDO — Pompe Bianche/Altre

Elaborazione Unità di Missione del Garante, BMTI e REF Ricerche su dati Osservaprezzi Carburanti (MIMIT)



# GLI IMPIANTI STRADALI DEL FRIULI – VENEZIA GIULIA

Relazione trimestrale: Luglio – Settembre 2024

Impianti in modalità «self» utilizzati per l'elaborazione: benzina 400, gasolio 400

## 3.6.9 PREZZO MEDIO MENSILE REGIONALE DELLA BENZINA PER OPERATORE

	TOTALE	AGIP-ENI	API-IP	ESSO	Q8	TAMOIL	POMPE GDO	POMPE BIANCHE & Altre Compagnie
<i>n. impianti</i>	400	116	79	60	62	16	3	64
<b>T3 - 2024</b>	<b>1,82</b>	<b>1,84</b>	<b>1,81</b>	<b>1,82</b>	<b>1,81</b>	<b>1,80</b>	<b>1,75</b>	<b>1,80</b>
Luglio	1,86	1,89	1,85	1,87	1,86	1,85	1,80	1,84
Agosto	1,83	1,85	1,82	1,83	1,82	1,81	1,76	1,81
Settembre	1,76	1,79	1,76	1,76	1,75	1,75	1,69	1,75

## 3.6.10 PREZZO MEDIO DEI CAPOLUOGHI DEL TRIMESTRE DELLA BENZINA PER OPERATORE

	TOTALE	AGIP ENI	API-IP	ESSO	Q8	TAMOIL	POMPE GDO	POMPE BIANCHE & Altre Compagnie
<i>n. impianti</i>	400	116	79	60	62	16	3	64
<b>Media regionale</b>	<b>1,82</b>	<b>1,84</b>	<b>1,81</b>	<b>1,82</b>	<b>1,81</b>	<b>1,80</b>	<b>1,75</b>	<b>1,80</b>
<b>Capoluogo di Regione</b>	<b>1,83</b>	<b>1,83</b>	<b>1,80</b>	<b>1,85</b>	<b>1,82</b>	<b>1,82</b>	-	-
<b>Capoluogo di Provincia</b>	<b>1,81</b>	<b>1,83</b>	<b>1,81</b>	<b>1,80</b>	<b>1,80</b>	<b>1,80</b>	-	<b>1,78</b>
Pordenone	1,80	1,83	1,82	1,81	1,79	-	-	1,77
Udine	1,80	1,82	1,79	1,80	1,79	1,80	-	1,78
Gorizia	1,84	1,86	1,86	1,81	1,87	-	-	-

NOTA: Il numero di impianti per operatore considera anche chi ha cambiato bandiera nel corso del trimestre; il totale invece rappresenta gli impianti «unici». Pertanto il totale può essere inferiore alla somma degli impianti dei singoli operatori

Elaborazione Unità di Missione del Garante, BMTI e REF Ricerche su dati Osservaprezzi Carburanti (MIMIT)



# GLI IMPIANTI STRADALI DEL FRIULI – VENEZIA GIULIA

Relazione trimestrale: Luglio – Settembre 2024

Impianti in modalità «self» utilizzati per l'elaborazione: benzina 400, gasolio 400

## 3.6.11 PREZZO MEDIO MENSILE REGIONALE DEL GASOLIO PER OPERATORE

	TOTALE	AGIP ENI	API-IP	ESSO	Q8	TAMOIL	POMPE GDO	POMPE BIANCHE & Altre Compagnie
<i>n. impianti</i>	400	116	79	60	62	16	3	64
<b>T3 - 2024</b>	<b>1,71</b>	<b>1,73</b>	<b>1,70</b>	<b>1,72</b>	<b>1,70</b>	<b>1,69</b>	<b>1,64</b>	<b>1,69</b>
Luglio	1,76	1,78	1,74	1,77	1,75	1,75	1,69	1,74
Agosto	1,71	1,74	1,71	1,72	1,70	1,69	1,64	1,70
Settembre	1,66	1,68	1,65	1,66	1,64	1,64	1,58	1,64

## 3.6.12 PREZZO MEDIO DEI CAPOLUOGHI DEL TRIMESTRE DEL GASOLIO PER OPERATORE

	TOTALE	AGIP ENI	API-IP	ESSO	Q8	TAMOIL	POMPE GDO	POMPE BIANCHE & Altre Compagnie
<i>n. impianti</i>	400	116	79	60	62	16	3	64
<b>Media regionale</b>	<b>1,71</b>	<b>1,73</b>	<b>1,70</b>	<b>1,72</b>	<b>1,70</b>	<b>1,69</b>	<b>1,64</b>	<b>1,69</b>
<b>Capoluogo di Regione</b>	<b>1,74</b>	<b>1,73</b>	<b>1,72</b>	<b>1,77</b>	<b>1,73</b>	<b>1,71</b>	-	-
<b>Capoluogo di Provincia</b>	<b>1,70</b>	<b>1,73</b>	<b>1,70</b>	<b>1,70</b>	<b>1,69</b>	<b>1,67</b>	-	<b>1,67</b>
Pordenone	1,69	1,72	1,69	1,69	1,68	-	-	1,67
Udine	1,69	1,71	1,68	1,68	1,68	1,67	-	1,67
Gorizia	1,77	1,78	1,83	1,74	1,80	-	-	-

NOTA: Il numero di impianti per operatore considera anche chi ha cambiato bandiera nel corso del trimestre; il totale invece rappresenta gli impianti «unici». Pertanto il totale può essere inferiore alla somma degli impianti dei singoli operatori

Elaborazione Unità di Missione del Garante, BMTI e REF Ricerche su dati Osservaprezzi Carburanti (MIMIT)

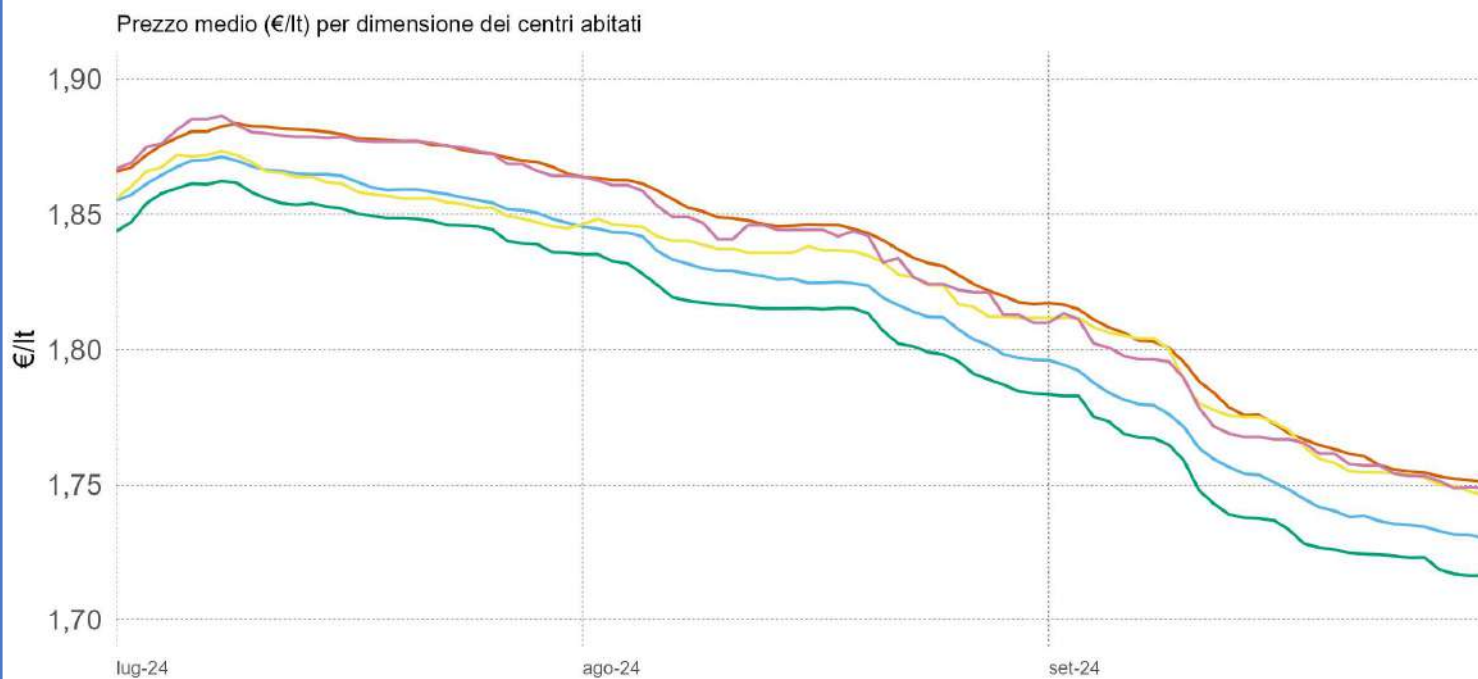


# GLI IMPIANTI STRADALI DEL FRIULI – VENEZIA GIULIA

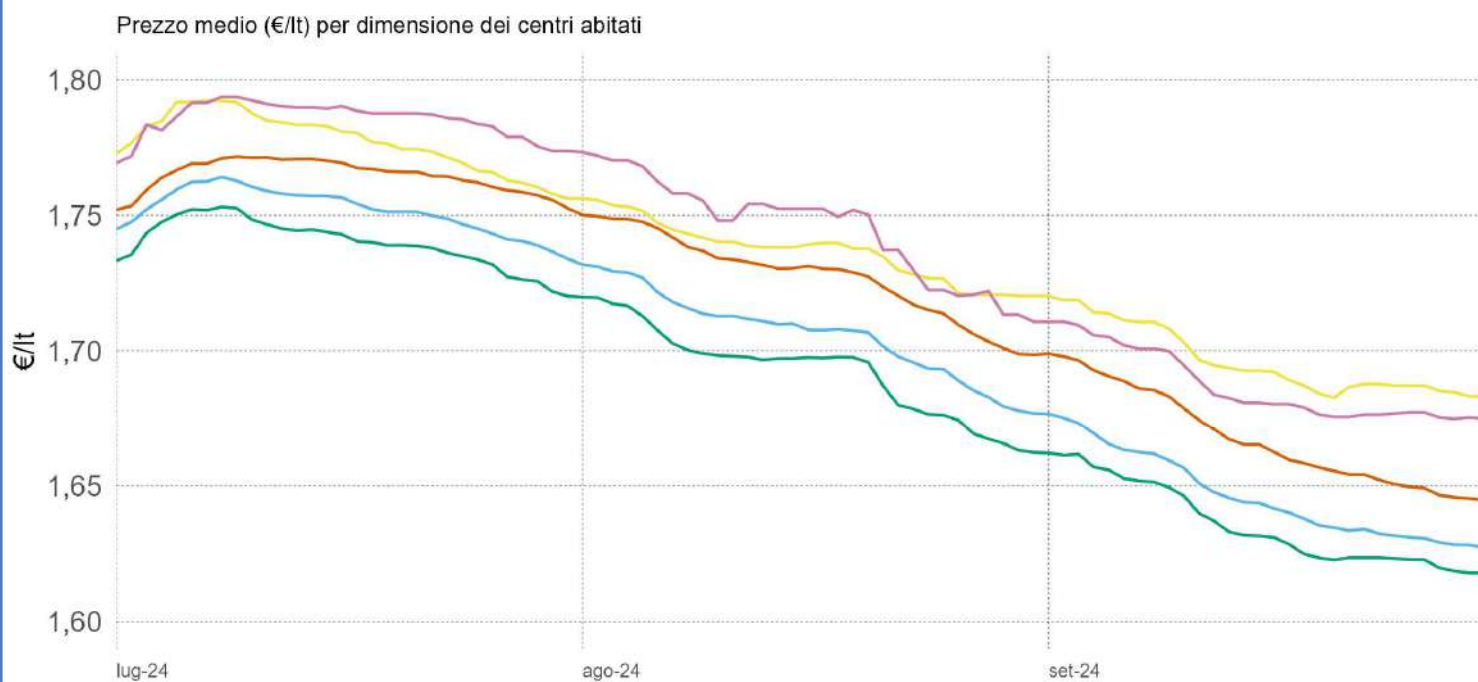
Relazione trimestrale: Luglio – Settembre 2024

Impianti in modalità «self» utilizzati per l'elaborazione: benzina 400, gasolio 400

## 3.6.13 PREZZO MEDIO REGIONALE DELLA BENZINA PER DIMENSIONE DEI CENTRI ABITATI



## 3.6.14 PREZZO MEDIO REGIONALE DEL GASOLIO PER DIMENSIONE DEI CENTRI ABITATI



0-5.000 ab. 5.001-20.000 ab. 20.001-50.000 ab. 50.001-100.000 ab. +100.000 ab.

Elaborazione Unità di Missione del Garante, BMTI e REF Ricerche su dati Osservaprezzi Carburanti (MIMIT)

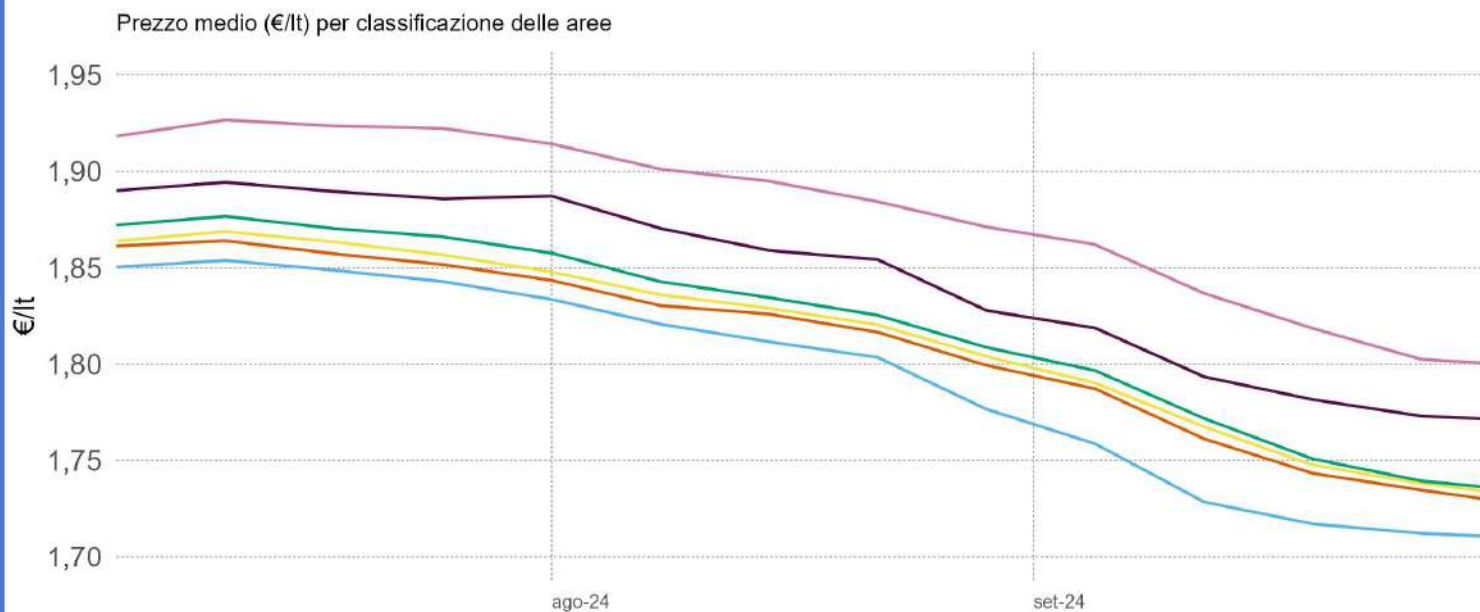


# GLI IMPIANTI STRADALI DEL FRIULI – VENEZIA GIULIA

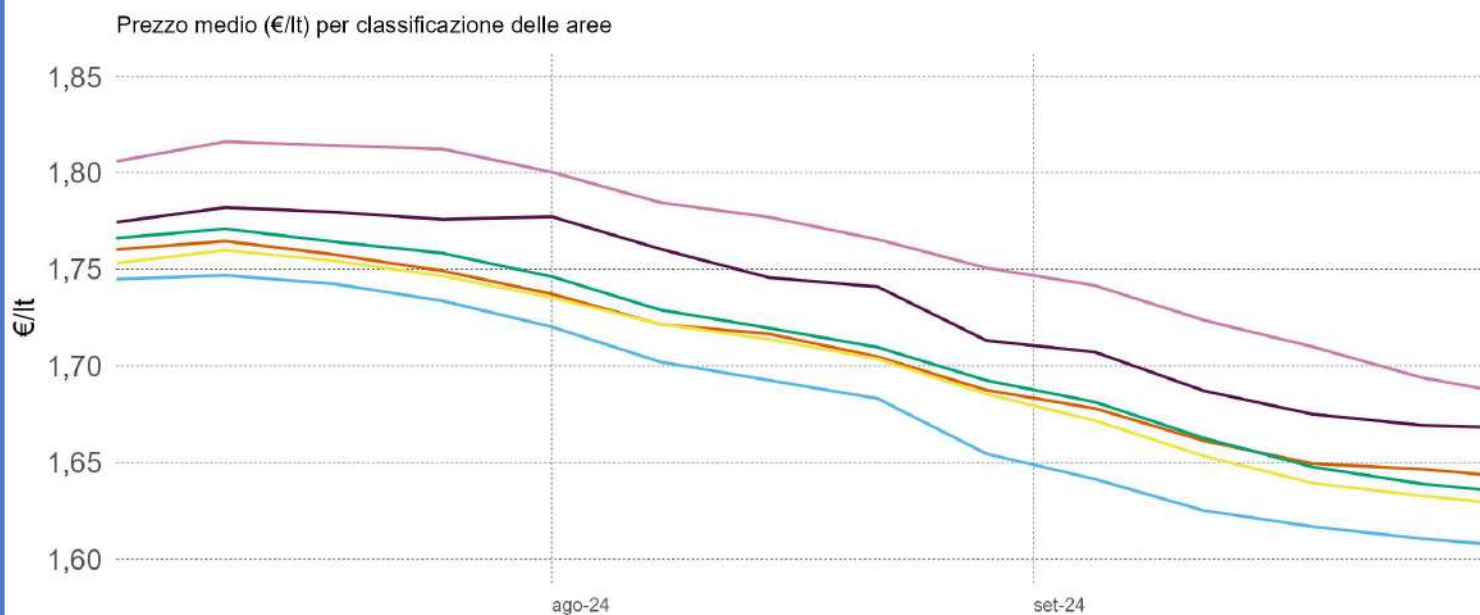
Relazione trimestrale: Luglio – Settembre 2024

Impianti in modalità «self» utilizzati per l'elaborazione: benzina 400, gasolio 400

## 3.6.15 PREZZO MEDIO REGIONALE DELLA BENZINA PER CLASSIFICAZIONE DELLE AREE



## 3.6.16 PREZZO MEDIO REGIONALE DEL GASOLIO PER CLASSIFICAZIONE DELLE AREE



- |   |   |   |
|---|---|---|
| <span style="color: orange;">—</span> A – Polo                  | <span style="color: yellow;">—</span> C – Cintura   | <span style="color: pink;">—</span> E – Periferico        |
| <span style="color: lightblue;">—</span> B – Polo intercomunale | <span style="color: green;">—</span> D – Intermedio | <span style="color: purple;">—</span> F – Ultraperiferico |

La classificazione delle aree interne parte dall'individuazione dei poli (A) e dei poli intercomunali (B), ovvero dei centri abitati che hanno accesso a determinati servizi; gli altri centri vengono poi classificati in base alla distanza dai poli e corrispondono a C – Cintura ( $t < 20'$ ); D – Intermedio ( $20' < t < 40'$ ); E – Periferico ( $40' < t < 75'$ ); F – Ultraperiferico ( $t > 75'$ )

NOTA : Si rappresenta la media settimanale

Elaborazione Unità di Missione del Garante, BMTI e REF Ricerche su dati Osservaprezzi Carburanti (MIMIT)



# GLI IMPIANTI STRADALI DEL FRIULI – VENEZIA GIULIA

Relazione trimestrale: Luglio – Settembre 2024

Impianti in modalità «self» utilizzati per l'elaborazione: benzina 400, gasolio 400

## 3.6.17 PREZZO MEDIO REGIONALE DELLA BENZINA PER DIMENSIONE DEI CENTRI ABITATI

	TOTALE	0-5.000 ab	5.001- 20.000 ab	20.001- 50.000 ab	50.001 - 100.000 ab	100.000 + ab
<i>n. impianti</i>	400	105	192	20	58	25
<b>T3 - 2024</b>	<b>1,82</b>	<b>1,83</b>	<b>1,81</b>	<b>1,82</b>	<b>1,80</b>	<b>1,83</b>
Luglio	1,86	1,88	1,86	1,86	1,85	1,88
Agosto	1,83	1,84	1,82	1,83	1,81	1,84
Settembre	1,76	1,78	1,76	1,78	1,74	1,77

## 3.6.18 PREZZO MEDIO REGIONALE DELLA BENZINA PER CLASSIFICAZIONE DELLE AREE

	TOTALE	A		B	C	D	E	F
		Polo	Polo Intercomunale		Cintura	Intermedio	Periferico	Ultraperiferico
<i>n. impianti</i>	400	108		14	215	43	17	3
<b>T3 - 2024</b>	<b>1,82</b>	<b>1,81</b>		<b>1,80</b>	<b>1,82</b>	<b>1,82</b>	<b>1,88</b>	<b>1,85</b>
Luglio	1,86	1,86		1,85	1,86	1,87	1,92	1,89
Agosto	1,83	1,82		1,81	1,83	1,83	1,89	1,86
Settembre	1,76	1,76		1,73	1,76	1,77	1,83	1,79

## 3.6.19 PREZZO MEDIO REGIONALE DEL GASOLIO PER DIMENSIONE DEI CENTRI ABITATI

	TOTALE	0-5.000 ab	5.001- 20.000 ab	20.001- 50.000 ab	50.001 - 100.000 ab	100.000 + ab
<i>n. impianti</i>	400	105	192	20	58	25
<b>T3 - 2024</b>	<b>1,71</b>	<b>1,72</b>	<b>1,70</b>	<b>1,74</b>	<b>1,69</b>	<b>1,74</b>
Luglio	1,76	1,76	1,75	1,78	1,74	1,79
Agosto	1,71	1,73	1,71	1,74	1,69	1,75
Settembre	1,66	1,67	1,65	1,70	1,64	1,69

## 3.6.20 PREZZO MEDIO REGIONALE DEL GASOLIO PER CLASSIFICAZIONE DELLE AREE

	TOTALE	A		B	C	D	E	F
		Polo	Polo Intercomunale		Cintura	Intermedio	Periferico	Ultraperiferico
<i>n. impianti</i>	400	108		14	215	43	17	3
<b>T3 - 2024</b>	<b>1,71</b>	<b>1,71</b>		<b>1,68</b>	<b>1,70</b>	<b>1,71</b>	<b>1,77</b>	<b>1,74</b>
Luglio	1,76	1,76		1,74	1,75	1,76	1,81	1,78
Agosto	1,71	1,71		1,69	1,71	1,72	1,77	1,75
Settembre	1,66	1,66		1,62	1,65	1,66	1,72	1,68

NOTA: il totale del n. impianti della classificazione delle aree potrebbe essere superiore alla somma delle singole aree, poiché, causa fusioni comunali, non è stato possibile assegnare ciascun Comune alla area corrispondente.

Elaborazione Unità di Missione del Garante, BMTI e REF Ricerche su dati Osservaprezzi Carburanti (MIMIT)





## 3.7 LIGURIA

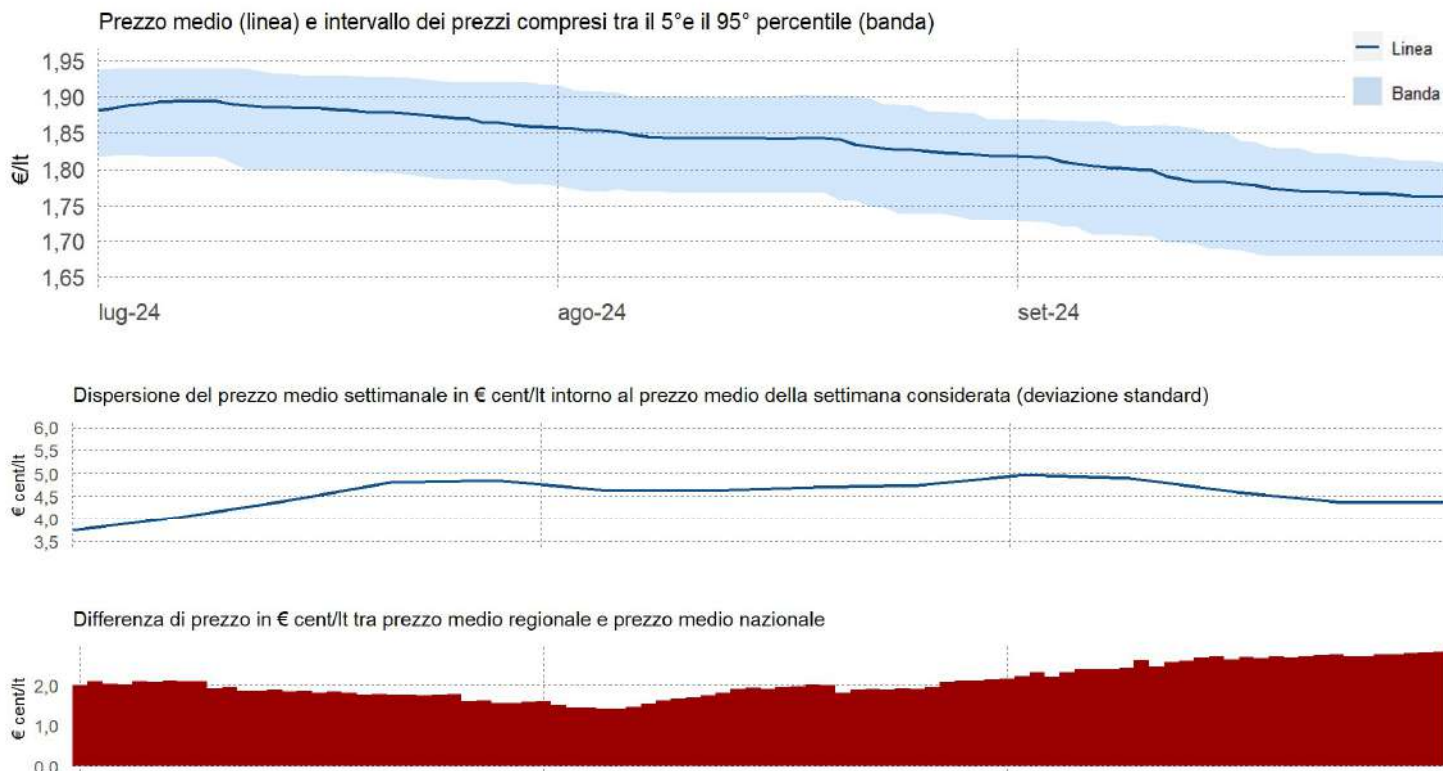


# GLI IMPIANTI STRADALI DELLA LIGURIA

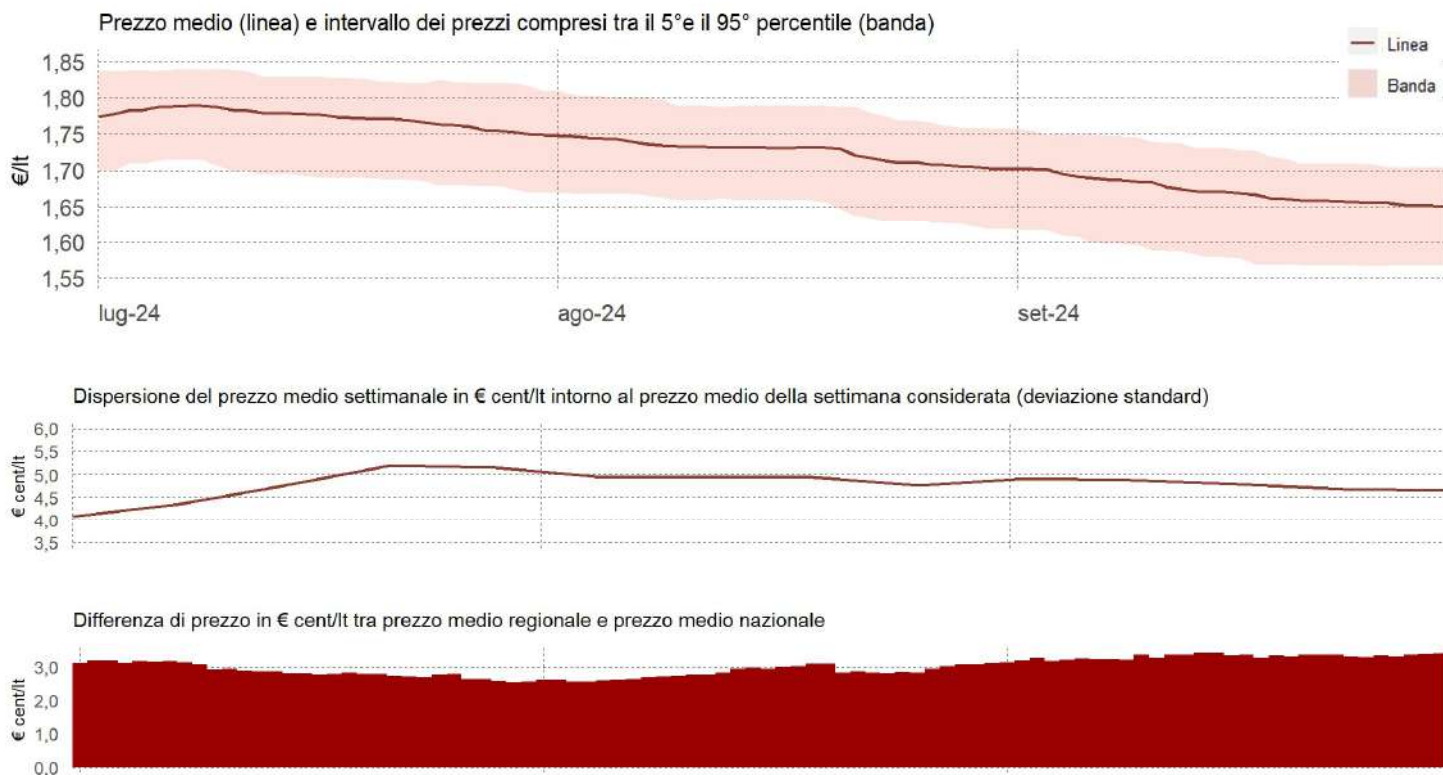
Relazione trimestrale: Luglio – Settembre 2024

Impianti in modalità «self» utilizzati per l'elaborazione: benzina 446, gasolio 446

## 3.7.1 PREZZO MEDIO, DISPERSIONE E SCOSTAMENTO DELLA BENZINA



## 3.7.2 PREZZO MEDIO, DISPERSIONE E SCOSTAMENTO DEL GASOLIO



Elaborazione Unità di Missione del Garante, BMTI e REF Ricerche su dati Osservaprezzi Carburanti (MIMIT)



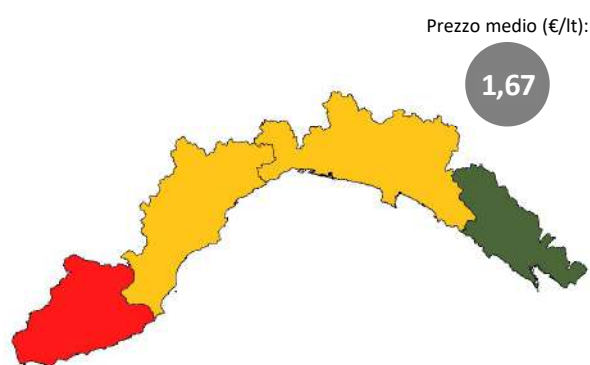
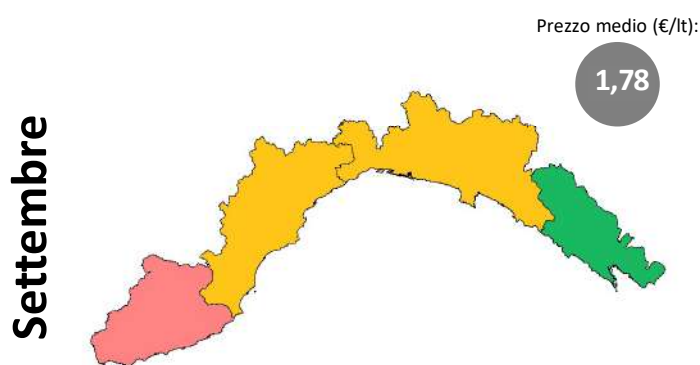
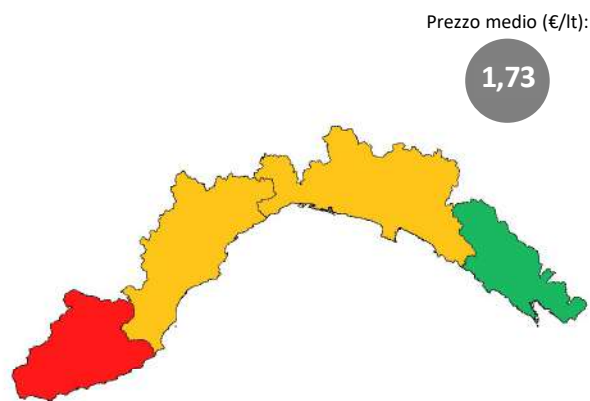
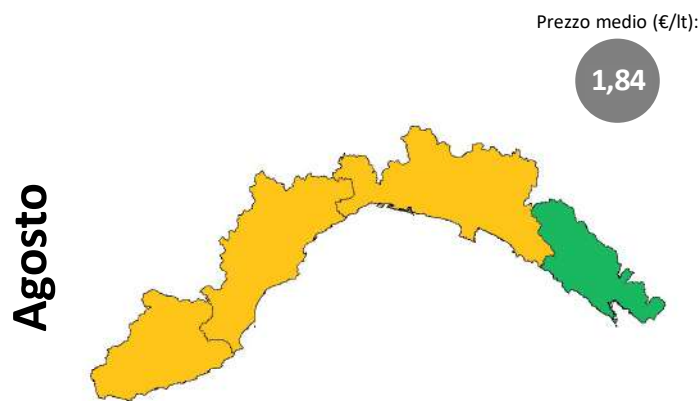
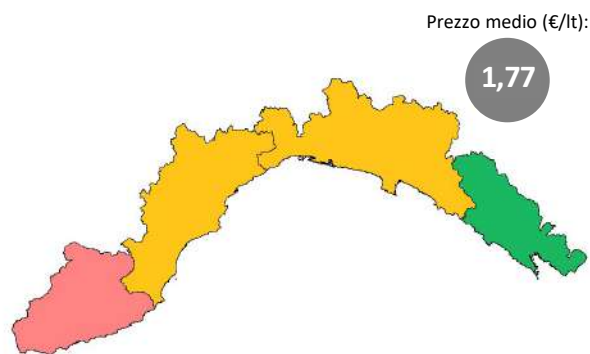
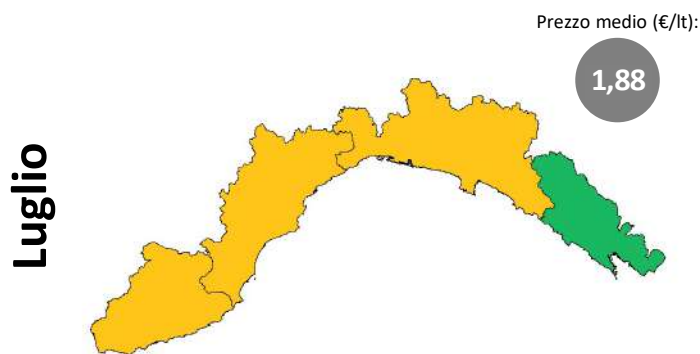
# GLI IMPIANTI STRADALI DELLA LIGURIA

Relazione trimestrale: Luglio – Settembre 2024

Impianti in modalità «self» utilizzati per l'elaborazione: benzina 446, gasolio 446

## 3.7.3 PREZZI PROVINCIALI MEDI DELLA BENZINA (VARIAZIONI RISPETTO AL PREZZO REGIONALE MEDIO)

## 3.7.4 PREZZI PROVINCIALI MEDI DEL GASOLIO (VARIAZIONI RISPETTO AL PREZZO REGIONALE MEDIO)



■ minore di -4 €cent/lt   ■ tra -4 €cent/lt e -2 €cent/lt   ■ tra -2 €cent/lt e -1 €cent/lt

■ tra -1 €cent/lt e +1 €cent/lt

■ tra +1 €cent/lt e +2 €cent/lt   ■ tra +2 €cent/lt e +4 €cent/lt   ■ Maggiore di +4 €cent/lt

Elaborazione Unità di Missione del Garante, BMTI e REF Ricerche su dati Osservaprezzi Carburanti (MIMIT)



# GLI IMPIANTI STRADALI DELLA LIGURIA

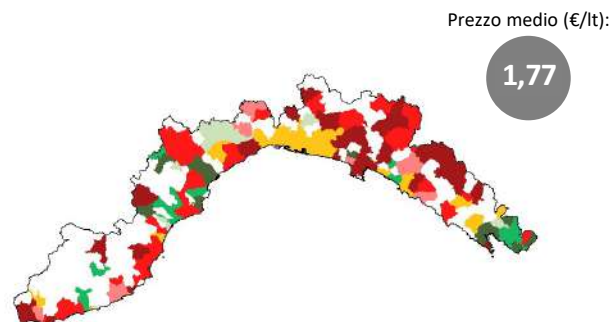
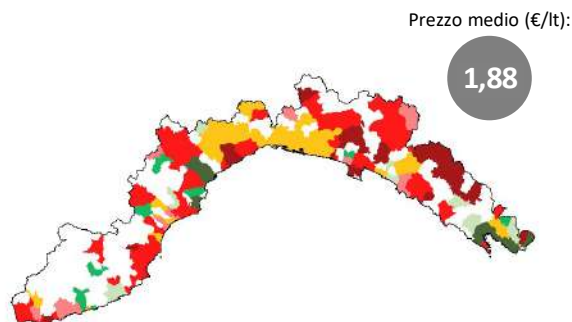
Relazione trimestrale: Luglio – Settembre 2024

Impianti in modalità «self» utilizzati per l'elaborazione: benzina 446, gasolio 446

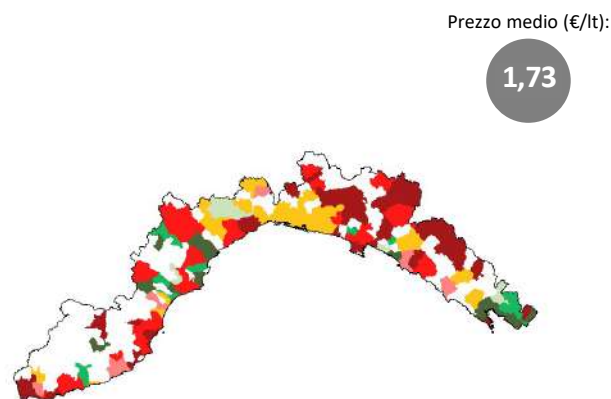
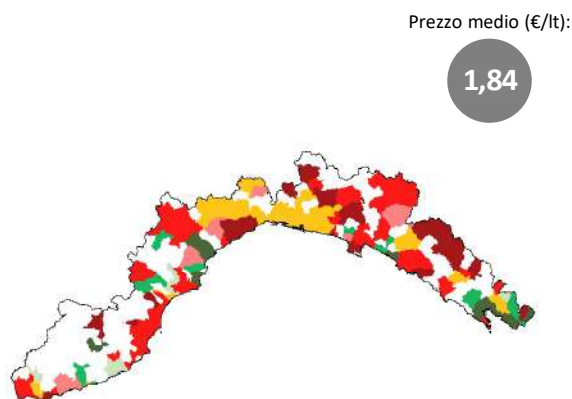
## 3.7.5 PREZZI COMUNALI MEDI DELLA BENZINA (VARIAZIONI RISPETTO AL PREZZO REGIONALE MEDIO)

## 3.7.6 PREZZI COMUNALI MEDI DEL GASOLIO (VARIAZIONI RISPETTO AL PREZZO REGIONALE MEDIO)

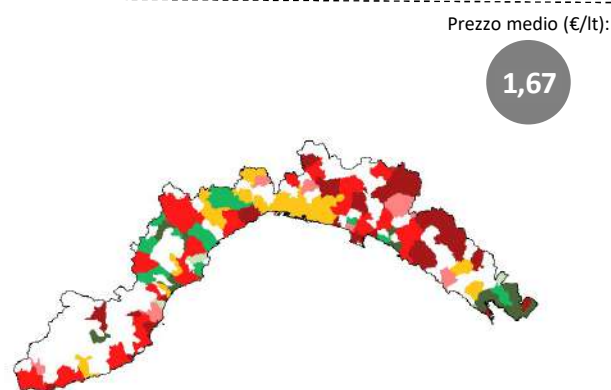
Luglio



Agosto



Settembre



■ minore di -4 €cent/lt   ■ tra -4 €cent/lt e -2 €cent/lt   ■ tra -2 €cent/lt e -1 €cent/lt

■ tra -1 €cent/lt e +1 €cent/lt

■ tra +1 €cent/lt e +2 €cent/lt   ■ tra +2 €cent/lt e +4 €cent/lt   ■ Maggiore di +4 €cent/lt

Elaborazione Unità di Missione del Garante, BMTI e REF Ricerche su dati Osservaprezzi Carburanti (MIMIT)

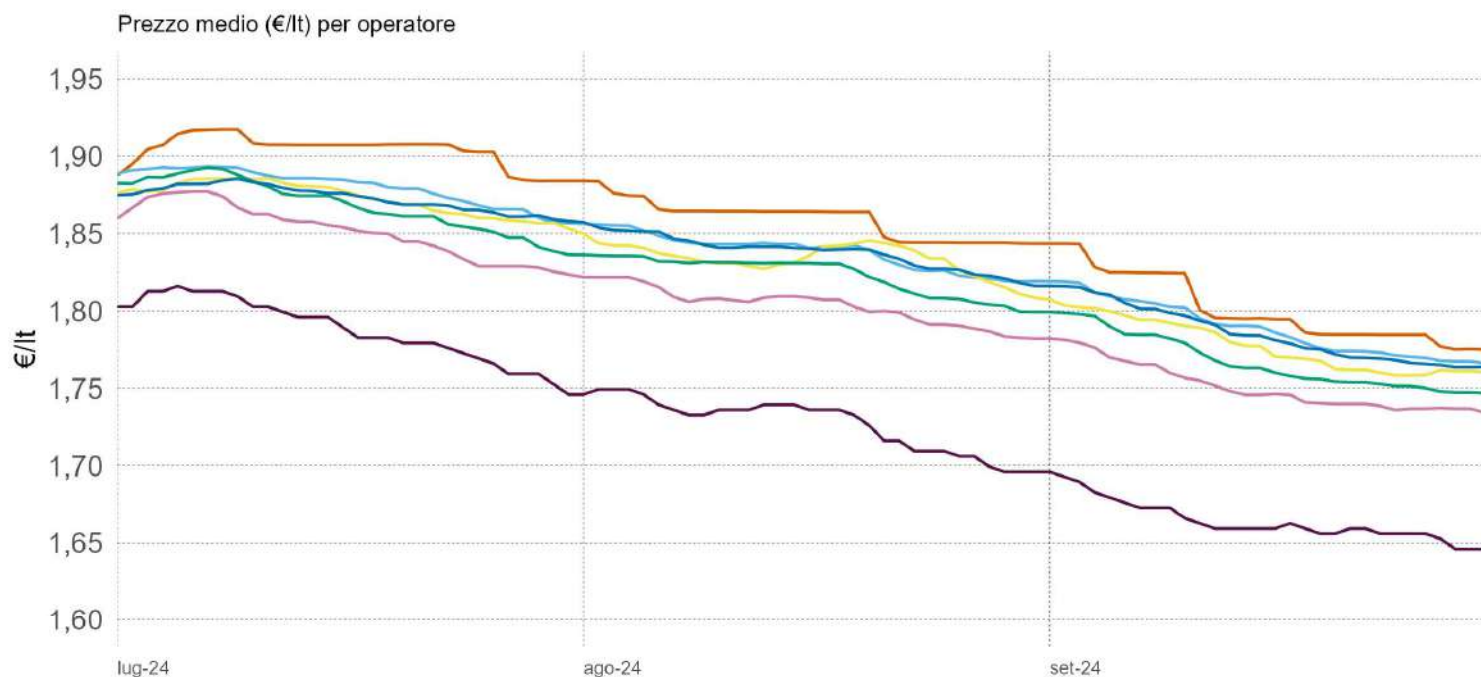


# GLI IMPIANTI STRADALI DELLA LIGURIA

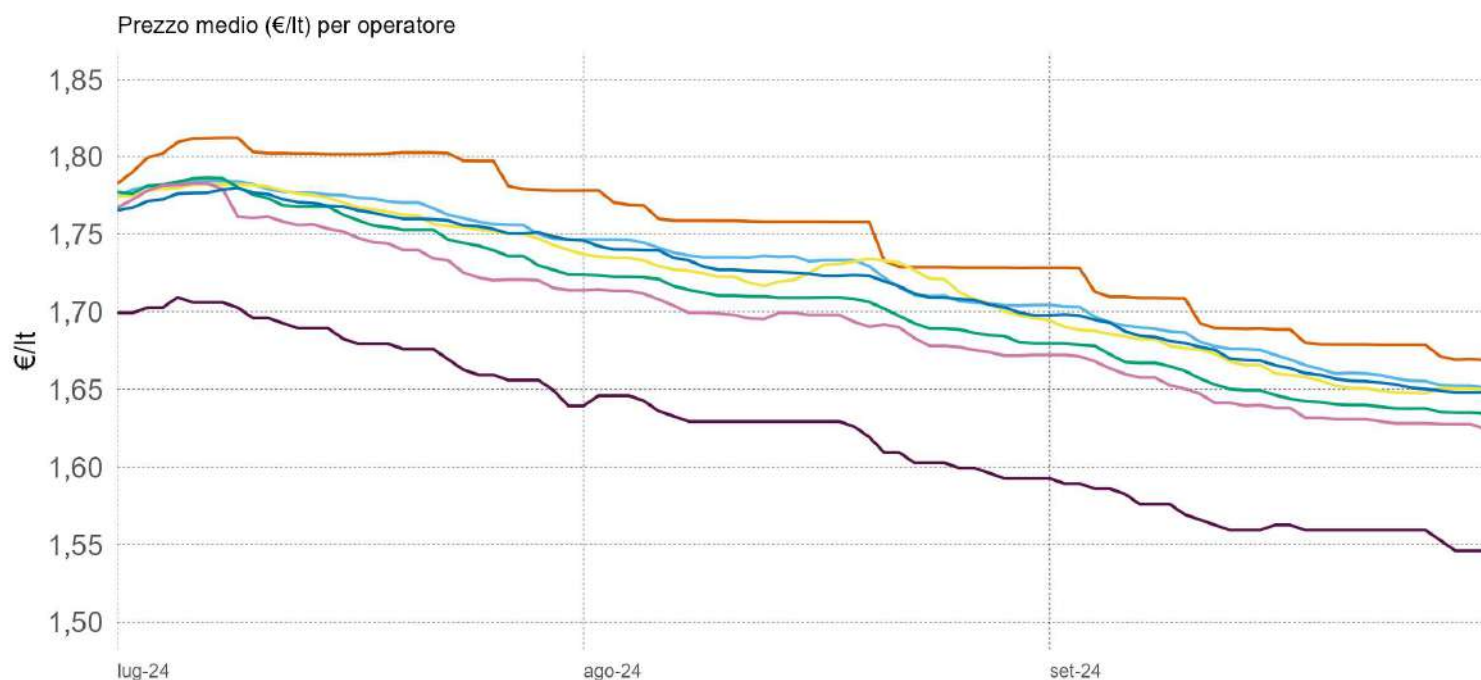
Relazione trimestrale: Luglio – Settembre 2024

Impianti in modalità «self» utilizzati per l'elaborazione: benzina 446, gasolio 446

## 3.7.7 PREZZO MEDIO REGIONALE DELLA BENZINA PER OPERATORE



## 3.7.8 PREZZO MEDIO REGIONALE DEL GASOLIO PER OPERATORE



Agip Eni Api-lp Esso Q8 Tamoil GDO Pompe Bianche/Altre

Elaborazione Unità di Missione del Garante, BMTI e REF Ricerche su dati Osservaprezzi Carburanti (MIMIT)



# GLI IMPIANTI STRADALI DELLA LIGURIA

Relazione trimestrale: Luglio – Settembre 2024

Impianti in modalità «self» utilizzati per l'elaborazione: benzina 446, gasolio 446

## 3.7.9 PREZZO MEDIO MENSILE REGIONALE DELLA BENZINA PER OPERATORE

	TOTALE	AGIP-ENI	API-IP	ESSO	Q8	TAMOIL	POMPE GDO	POMPE BIANCHE & Altre Compagnie
<i>n. impianti</i>	446	106	117	47	51	22	3	100
<b>T3 - 2024</b>	<b>1,83</b>	<b>1,86</b>	<b>1,84</b>	<b>1,83</b>	<b>1,82</b>	<b>1,80</b>	<b>1,73</b>	<b>1,83</b>
Luglio	1,88	1,90	1,88	1,87	1,87	1,85	1,79	1,87
Agosto	1,84	1,86	1,84	1,83	1,82	1,80	1,73	1,84
Settembre	1,78	1,80	1,79	1,78	1,77	1,75	1,66	1,79

## 3.7.10 PREZZO MEDIO DEI CAPOLUOGHI DEL TRIMESTRE DELLA BENZINA PER OPERATORE

	TOTALE	AGIP ENI	API-IP	ESSO	Q8	TAMOIL	POMPE GDO	POMPE BIANCHE & Altre Compagnie
<i>n. impianti</i>	446	106	117	47	51	22	3	100
<b>Media regionale</b>	<b>1,83</b>	<b>1,86</b>	<b>1,84</b>	<b>1,83</b>	<b>1,82</b>	<b>1,80</b>	<b>1,73</b>	<b>1,83</b>
<b>Capoluogo di Regione</b>	<b>1,83</b>	<b>1,85</b>	<b>1,83</b>	<b>1,82</b>	<b>1,81</b>	<b>1,81</b>	-	<b>1,83</b>
<b>Capoluogo di Provincia</b>	<b>1,79</b>	<b>1,84</b>	<b>1,77</b>	<b>1,77</b>	<b>1,77</b>	<b>1,74</b>	<b>1,70</b>	<b>1,77</b>
Savona	1,79	1,85	1,76	1,77	1,79	-	-	1,76
La Spezia	1,77	1,82	1,77	1,75	1,75	1,72	1,70	1,77
Imperia	1,83	1,87	1,78	1,81	-	1,79	-	1,79

NOTA: Il numero di impianti per operatore considera anche chi ha cambiato bandiera nel corso del trimestre; il totale invece rappresenta gli impianti «unici». Pertanto il totale può essere inferiore alla somma degli impianti dei singoli operatori

Elaborazione Unità di Missione del Garante, BMTI e REF Ricerche su dati Osservaprezzi Carburanti (MIMIT)



# GLI IMPIANTI STRADALI DELLA LIGURIA

Relazione trimestrale: Luglio – Settembre 2024

Impianti in modalità «self» utilizzati per l'elaborazione: benzina 446, gasolio 446

## 3.7.11 PREZZO MEDIO MENSILE REGIONALE DEL GASOLIO PER OPERATORE

	TOTALE	AGIP ENI	API-IP	ESSO	Q8	TAMOIL	POMPE GDO	POMPE BIANCHE & Altre Compagnie
<i>n. impianti</i>	446	106	117	47	51	22	3	100
<b>T3 - 2024</b>	<b>1,72</b>	<b>1,75</b>	<b>1,72</b>	<b>1,72</b>	<b>1,71</b>	<b>1,70</b>	<b>1,62</b>	<b>1,72</b>
Luglio	1,77	1,80	1,77	1,77	1,76	1,75	1,68	1,76
Agosto	1,73	1,75	1,73	1,72	1,70	1,69	1,62	1,72
Settembre	1,67	1,69	1,67	1,67	1,65	1,64	1,57	1,67

## 3.7.12 PREZZO MEDIO DEI CAPOLUOGHI DEL TRIMESTRE DEL GASOLIO PER OPERATORE

	TOTALE	AGIP ENI	API-IP	ESSO	Q8	TAMOIL	POMPE GDO	POMPE BIANCHE & Altre Compagnie
<i>n. impianti</i>	446	106	117	47	51	22	3	100
<b>Media regionale</b>	<b>1,72</b>	<b>1,75</b>	<b>1,72</b>	<b>1,72</b>	<b>1,71</b>	<b>1,70</b>	<b>1,62</b>	<b>1,72</b>
<b>Capoluogo di Regione</b>	<b>1,72</b>	<b>1,75</b>	<b>1,73</b>	<b>1,71</b>	<b>1,70</b>	<b>1,70</b>	-	<b>1,71</b>
<b>Capoluogo di Provincia</b>	<b>1,69</b>	<b>1,73</b>	<b>1,68</b>	<b>1,67</b>	<b>1,65</b>	<b>1,66</b>	<b>1,60</b>	<b>1,67</b>
Savona	1,67	1,72	1,66	1,67	1,67	-	-	1,66
La Spezia	1,67	1,72	1,67	1,65	1,64	1,62	1,60	1,68
Imperia	1,74	1,76	1,73	1,75	-	1,72	-	1,73

NOTA: Il numero di impianti per operatore considera anche chi ha cambiato bandiera nel corso del trimestre; il totale invece rappresenta gli impianti «unici». Pertanto il totale può essere inferiore alla somma degli impianti dei singoli operatori

Elaborazione Unità di Missione del Garante, BMTI e REF Ricerche su dati Osservaprezzi Carburanti (MIMIT)

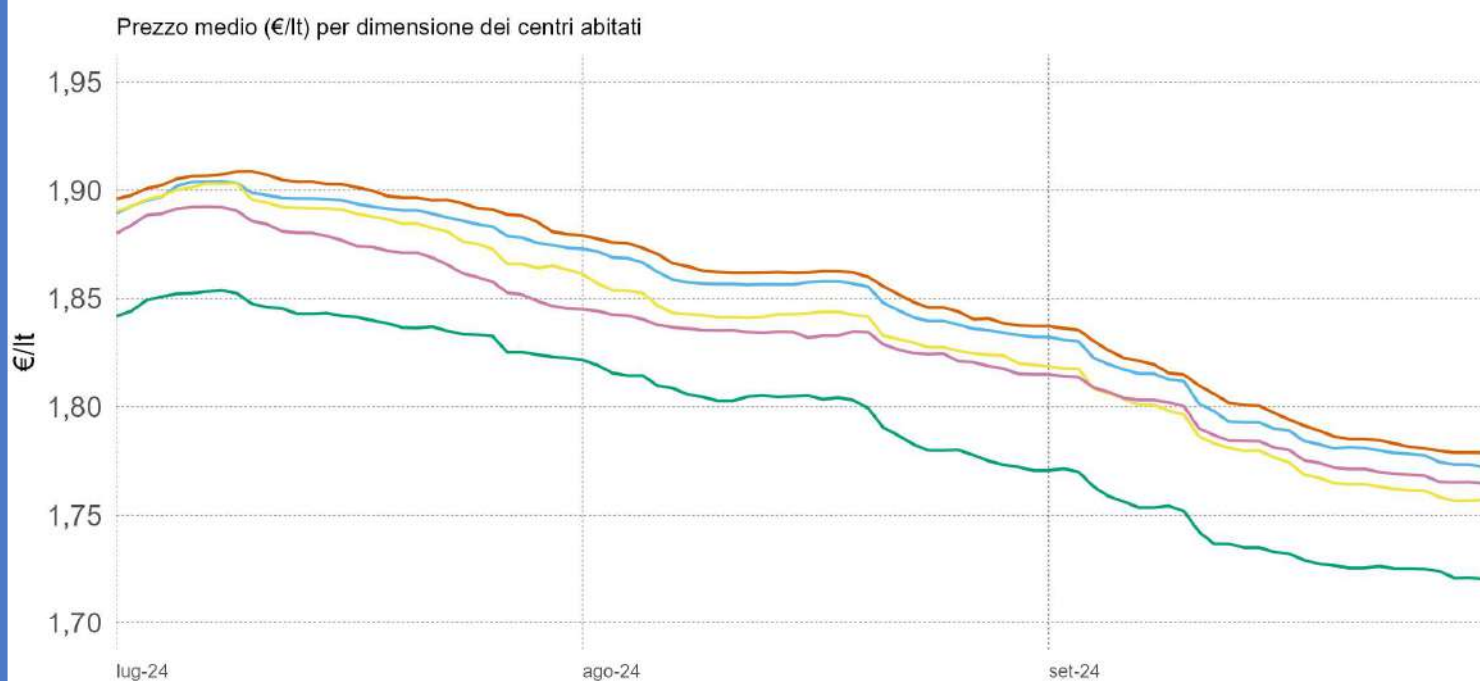


# GLI IMPIANTI STRADALI DELLA LIGURIA

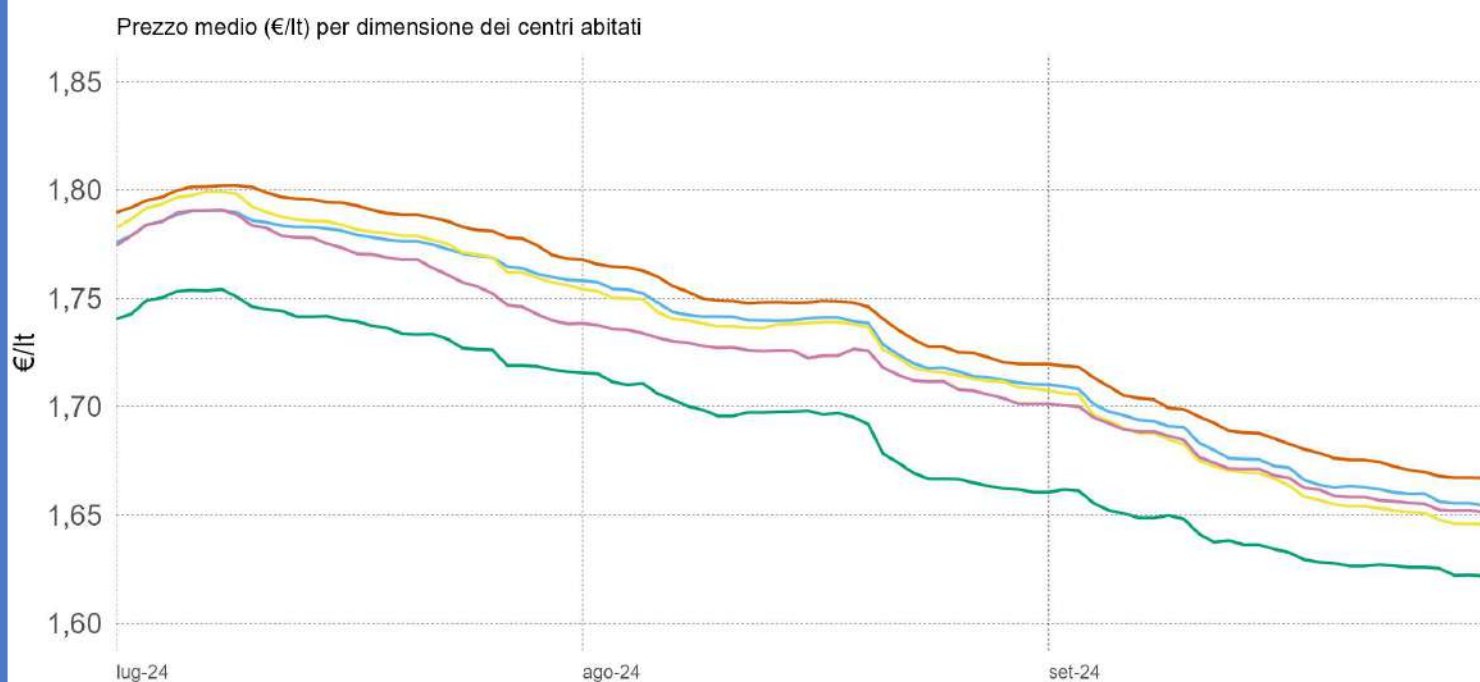
Relazione trimestrale: Luglio – Settembre 2024

Impianti in modalità «self» utilizzati per l'elaborazione: benzina 446, gasolio 446

## 3.7.13 PREZZO MEDIO REGIONALE DELLA BENZINA PER DIMENSIONE DEI CENTRI ABITATI



## 3.7.14 PREZZO MEDIO REGIONALE DEL GASOLIO PER DIMENSIONE DEI CENTRI ABITATI



0-5.000 ab. 5.001-20.000 ab. 20.001-50.000 ab. 50.001-100.000 ab. +100.000 ab.

Elaborazione Unità di Missione del Garante, BMTI e REF Ricerche su dati Osservaprezzi Carburanti (MIMIT)

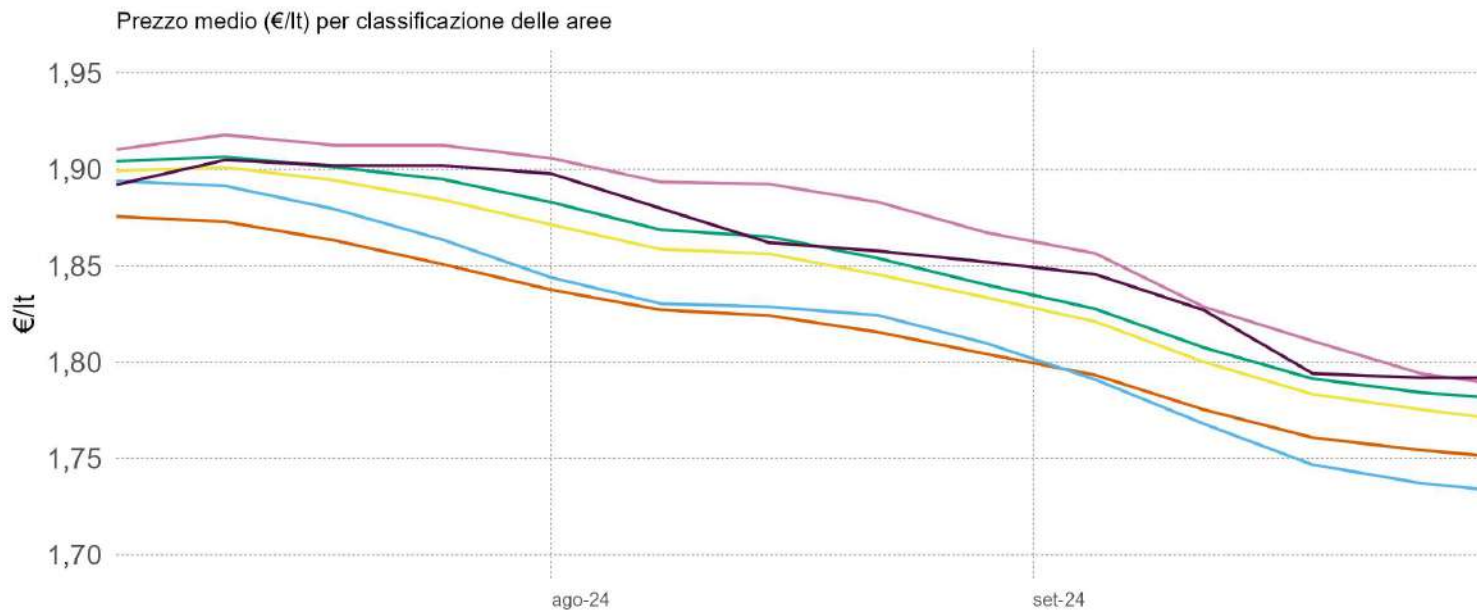


# GLI IMPIANTI STRADALI DELLA LIGURIA

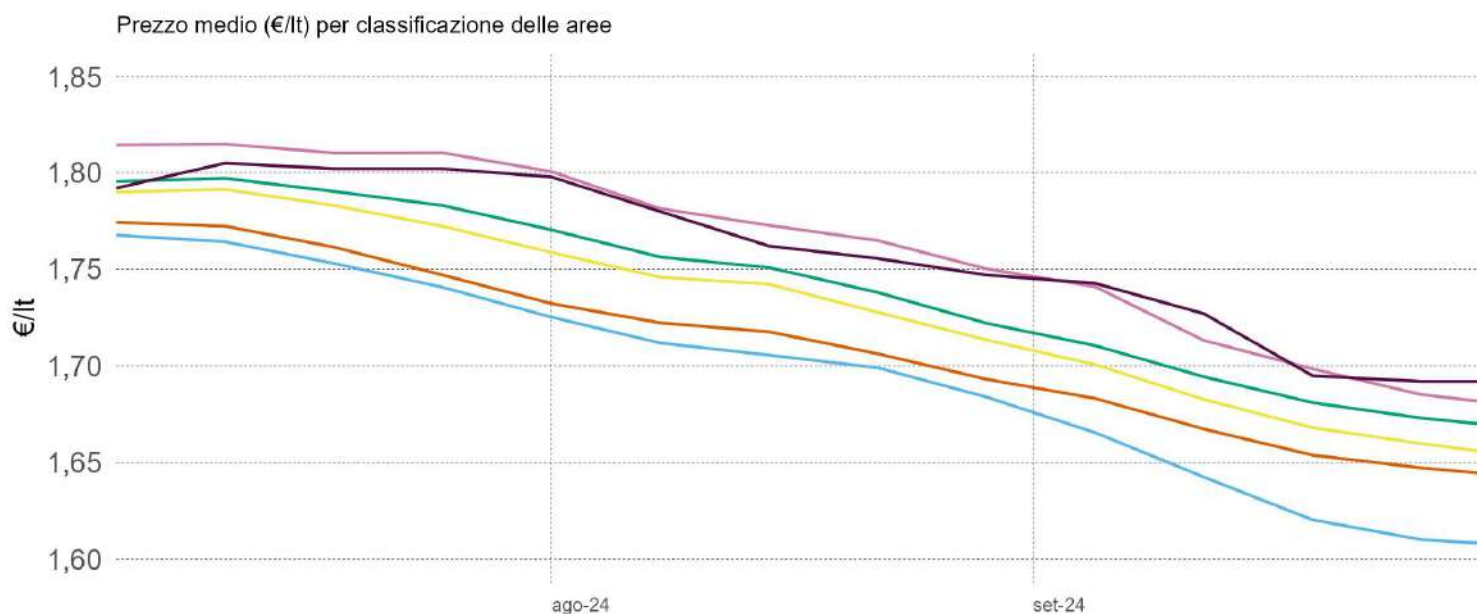
Relazione trimestrale: Luglio – Settembre 2024

Impianti in modalità «self» utilizzati per l'elaborazione: benzina 446, gasolio 446

## 3.7.15 PREZZO MEDIO REGIONALE DELLA BENZINA PER CLASSIFICAZIONE DELLE AREE



## 3.7.16 PREZZO MEDIO REGIONALE DEL GASOLIO PER CLASSIFICAZIONE DELLE AREE



- A – Polo
- B – Polo intercomunale
- C – Cintura
- D – Intermedio
- E – Periferico
- F – Ultraperiferico

La classificazione delle aree interne parte dall'individuazione dei poli (A) e dei poli intercomunali (B), ovvero dei centri abitati che hanno accesso a determinati servizi; gli altri centri vengono poi classificati in base alla distanza dai poli e corrispondono a C – Cintura ( $t < 20'$ ); D – Intermedio ( $20' < t < 40'$ ); E – Periferico ( $40' < t < 75'$ ); F – Ultraperiferico ( $t > 75'$ )

NOTA : Si rappresenta la media settimanale

Elaborazione Unità di Missione del Garante, BMTI e REF Ricerche su dati Osservaprezzi Carburanti (MIMIT)



# GLI IMPIANTI STRADALI DELLA LIGURIA

Relazione trimestrale: Luglio – Settembre 2024

Impianti in modalità «self» utilizzati per l'elaborazione: benzina 446, gasolio 446

## 3.7.17 PREZZO MEDIO REGIONALE DELLA BENZINA PER DIMENSIONE DEI CENTRI ABITATI

	TOTALE	0-5.000 ab	5.001-20.000 ab	20.001-50.000 ab	50.001 - 100.000 ab	100.000 + ab
<i>n. impianti</i>	446	86	116	57	60	127
<b>T3 - 2024</b>	<b>1,83</b>	<b>1,85</b>	<b>1,85</b>	<b>1,84</b>	<b>1,79</b>	<b>1,83</b>
Luglio	1,88	1,90	1,89	1,89	1,84	1,87
Agosto	1,84	1,86	1,85	1,84	1,80	1,83
Settembre	1,78	1,80	1,80	1,78	1,74	1,79

## 3.7.18 PREZZO MEDIO REGIONALE DELLA BENZINA PER CLASSIFICAZIONE DELLE AREE

	TOTALE	A		B	C	D	E	F
		Polo	Polo Intercomunale		Cintura	Intermedio	Periferico	Ultraperiferico
<i>n. impianti</i>	446	198		24	158	53	11	2
<b>T3 - 2024</b>	<b>1,83</b>	<b>1,82</b>		<b>1,82</b>	<b>1,85</b>	<b>1,86</b>	<b>1,87</b>	<b>1,86</b>
Luglio	1,88	1,86		1,88	1,89	1,90	1,91	1,90
Agosto	1,84	1,82		1,83	1,85	1,86	1,89	1,87
Settembre	1,78	1,77		1,76	1,80	1,80	1,82	1,82

## 3.7.19 PREZZO MEDIO REGIONALE DEL GASOLIO PER DIMENSIONE DEI CENTRI ABITATI

	TOTALE	0-5.000 ab	5.001-20.000 ab	20.001-50.000 ab	50.001 - 100.000 ab	100.000 + ab
<i>n. impianti</i>	446	86	116	57	60	127
<b>T3 - 2024</b>	<b>1,72</b>	<b>1,74</b>	<b>1,73</b>	<b>1,73</b>	<b>1,69</b>	<b>1,72</b>
Luglio	1,77	1,79	1,78	1,78	1,74	1,77
Agosto	1,73	1,74	1,73	1,73	1,69	1,72
Settembre	1,67	1,69	1,68	1,67	1,64	1,67

## 3.7.20 PREZZO MEDIO REGIONALE DEL GASOLIO PER CLASSIFICAZIONE DELLE AREE

	TOTALE	A		B	C	D	E	F
		Polo	Polo Intercomunale		Cintura	Intermedio	Periferico	Ultraperiferico
<i>n. impianti</i>	446	198		24	158	53	11	2
<b>T3 - 2024</b>	<b>1,72</b>	<b>1,71</b>		<b>1,70</b>	<b>1,73</b>	<b>1,74</b>	<b>1,76</b>	<b>1,76</b>
Luglio	1,77	1,76		1,75	1,78	1,79	1,81	1,80
Agosto	1,73	1,71		1,70	1,74	1,75	1,77	1,77
Settembre	1,67	1,66		1,64	1,68	1,69	1,71	1,71

NOTA: il totale del n. impianti della classificazione delle aree potrebbe essere superiore alla somma delle singole aree, poiché, causa fusioni comunali, non è stato possibile assegnare ciascun Comune alla area corrispondente.

Elaborazione Unità di Missione del Garante, BMTI e REF Ricerche su dati Osservaprezzi Carburanti (MIMIT)





## 3.8 EMILIA - ROMAGNA



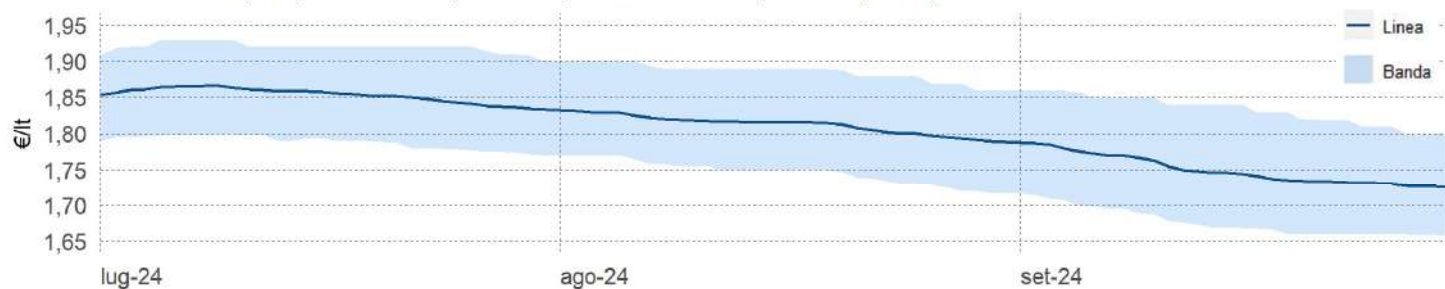
# GLI IMPIANTI STRADALI DELL'EMILIA-ROMAGNA

Relazione trimestrale: Luglio – Settembre 2024

Impianti in modalità «self» utilizzati per l'elaborazione: benzina 1.617, gasolio 1.609

## 3.8.1 PREZZO MEDIO, DISPERSIONE E SCOSTAMENTO DELLA BENZINA

Prezzo medio (linea) e intervallo dei prezzi compresi tra il 5° e il 95° percentile (banda)



Dispersione del prezzo medio settimanale in € cent/lt intorno al prezzo medio della settimana considerata (deviazione standard)

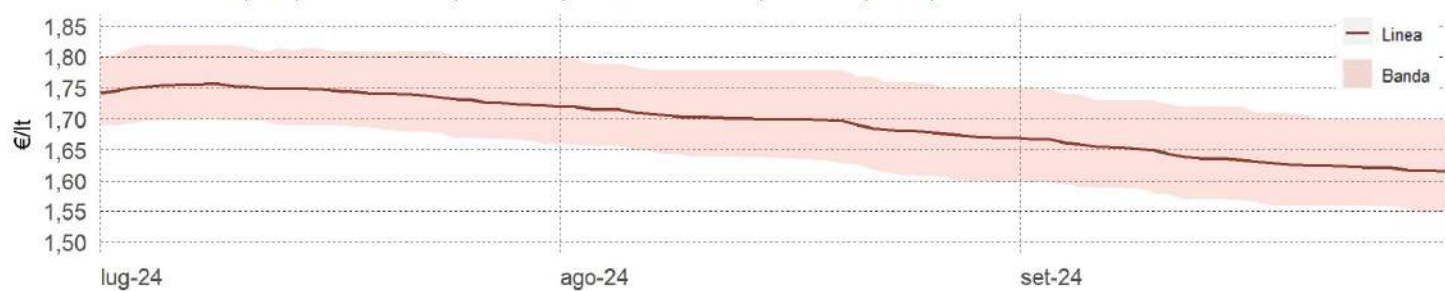


Differenza di prezzo in € cent/lt tra prezzo medio regionale e prezzo medio nazionale



## 3.8.2 PREZZO MEDIO, DISPERSIONE E SCOSTAMENTO DEL GASOLIO

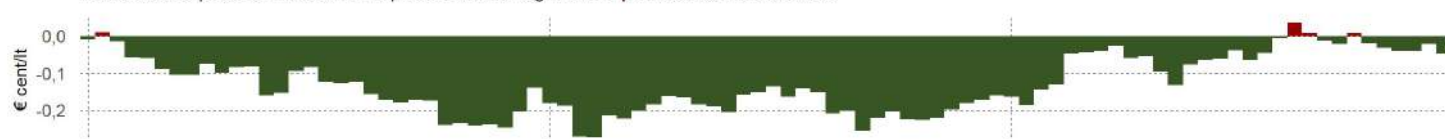
Prezzo medio (linea) e intervallo dei prezzi compresi tra il 5° e il 95° percentile (banda)



Dispersione del prezzo medio settimanale in € cent/lt intorno al prezzo medio della settimana considerata (deviazione standard)



Differenza di prezzo in € cent/lt tra prezzo medio regionale e prezzo medio nazionale



Elaborazione Unità di Missione del Garante, BMTI e REF Ricerche su dati Osservaprezzi Carburanti (MIMIT)



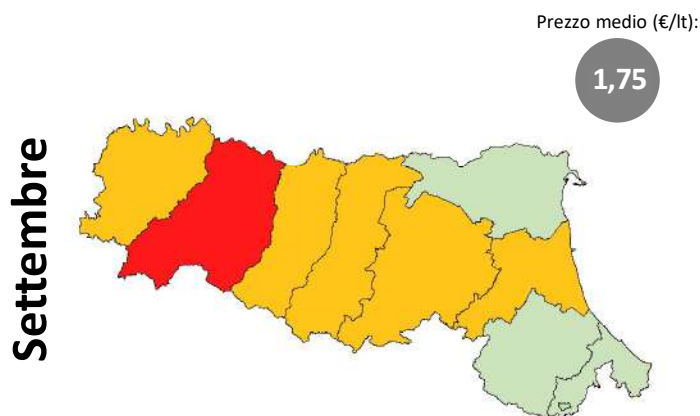
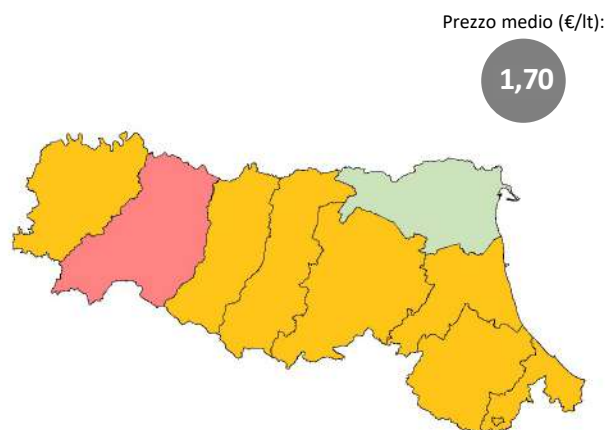
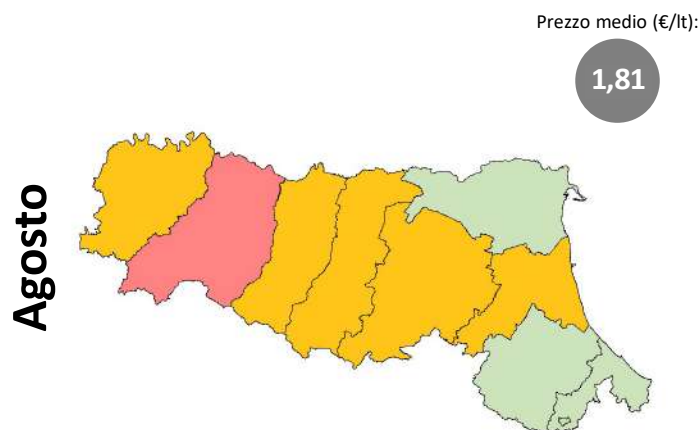
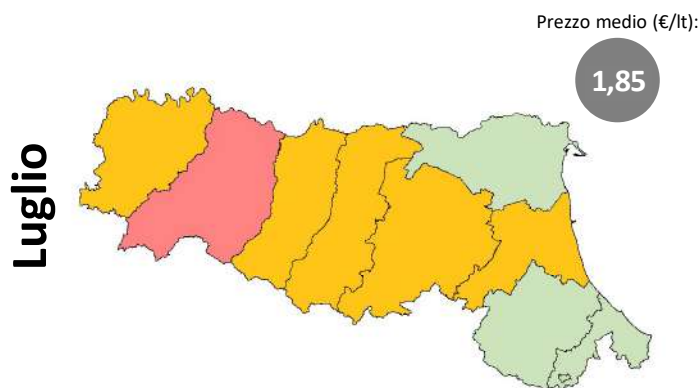
# GLI IMPIANTI STRADALI DELL'EMILIA-ROMAGNA

Relazione trimestrale: Luglio – Settembre 2024

Impianti in modalità «self» utilizzati per l'elaborazione: benzina 1.617, gasolio 1.609

## 3.8.3 PREZZI PROVINCIALI MEDI DELLA BENZINA (VARIAZIONI RISPETTO AL PREZZO REGIONALE MEDIO)

## 3.8.4 PREZZI PROVINCIALI MEDI DEL GASOLIO (VARIAZIONI RISPETTO AL PREZZO REGIONALE MEDIO)



■ minore di -4 €cent/lt   ■ tra -4 €cent/lt e -2 €cent/lt   ■ tra -2 €cent/lt e -1 €cent/lt

■ tra -1 €cent/lt e +1 €cent/lt

■ tra +1 €cent/lt e +2 €cent/lt   ■ tra +2 €cent/lt e +4 €cent/lt   ■ Maggiore di +4 €cent/lt

Elaborazione Unità di Missione del Garante, BMTI e REF Ricerche su dati Osservaprezzi Carburanti (MIMIT)



# GLI IMPIANTI STRADALI DELL'EMILIA-ROMAGNA

Relazione trimestrale: Luglio – Settembre 2024

Impianti in modalità «self» utilizzati per l'elaborazione: benzina 1.617, gasolio 1.609

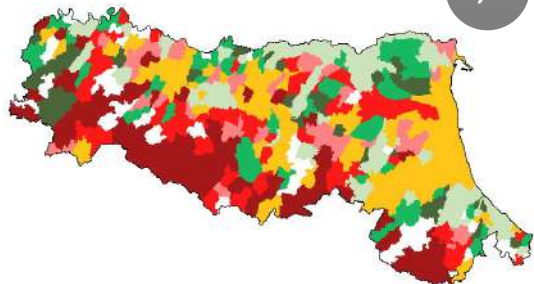
## 3.8.5 PREZZI COMUNALI MEDI DELLA BENZINA (VARIAZIONI RISPETTO AL PREZZO REGIONALE MEDIO)

## 3.8.6 PREZZI COMUNALI MEDI DEL GASOLIO (VARIAZIONI RISPETTO AL PREZZO REGIONALE MEDIO)

Luglio

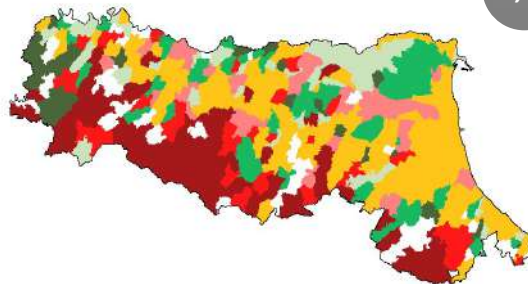
Prezzo medio (€/lt):

1,85



Prezzo medio (€/lt):

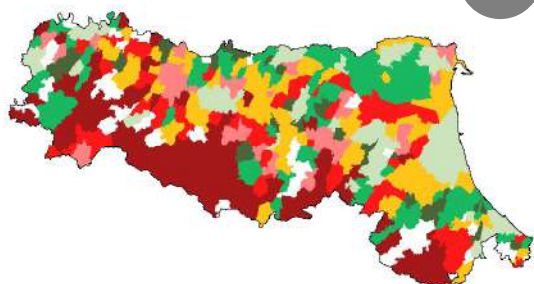
1,74



Agosto

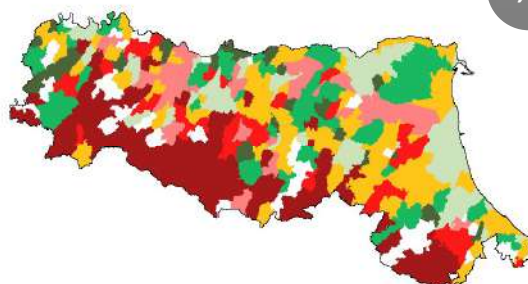
Prezzo medio (€/lt):

1,81



Prezzo medio (€/lt):

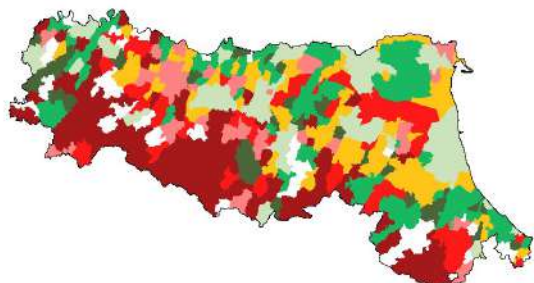
1,70



Settembre

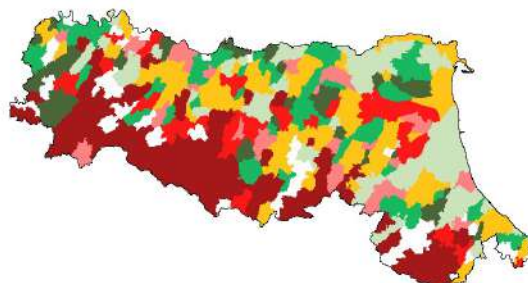
Prezzo medio (€/lt):

1,75



Prezzo medio (€/lt):

1,64



■ minore di -4 €cent/lt   ■ tra -4 €cent/lt e -2 €cent/lt   ■ tra -2 €cent/lt e -1 €cent/lt

■ tra -1 €cent/lt e +1 €cent/lt

■ tra +1 €cent/lt e +2 €cent/lt   ■ tra +2 €cent/lt e +4 €cent/lt   ■ Maggiore di +4 €cent/lt

Elaborazione Unità di Missione del Garante, BMTI e REF Ricerche su dati Osservaprezzi Carburanti (MIMIT)

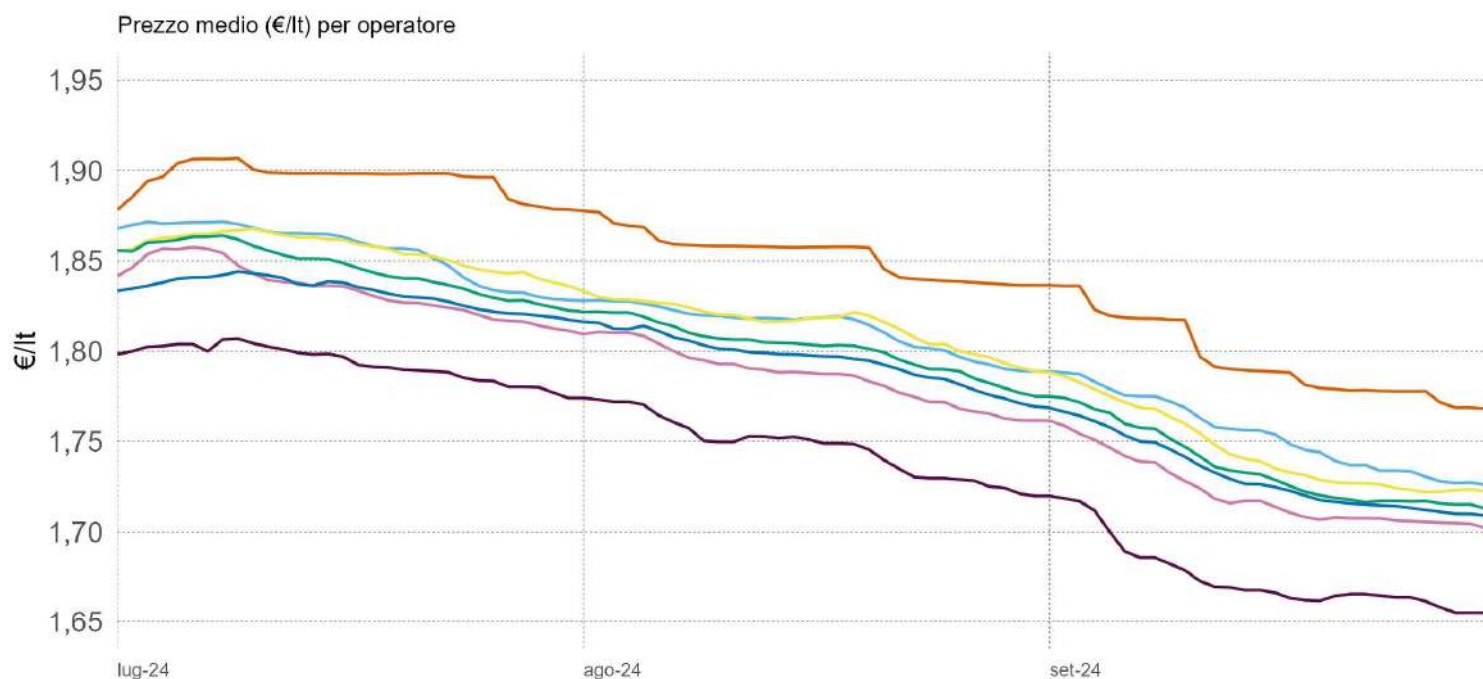


# GLI IMPIANTI STRADALI DELL'EMILIA-ROMAGNA

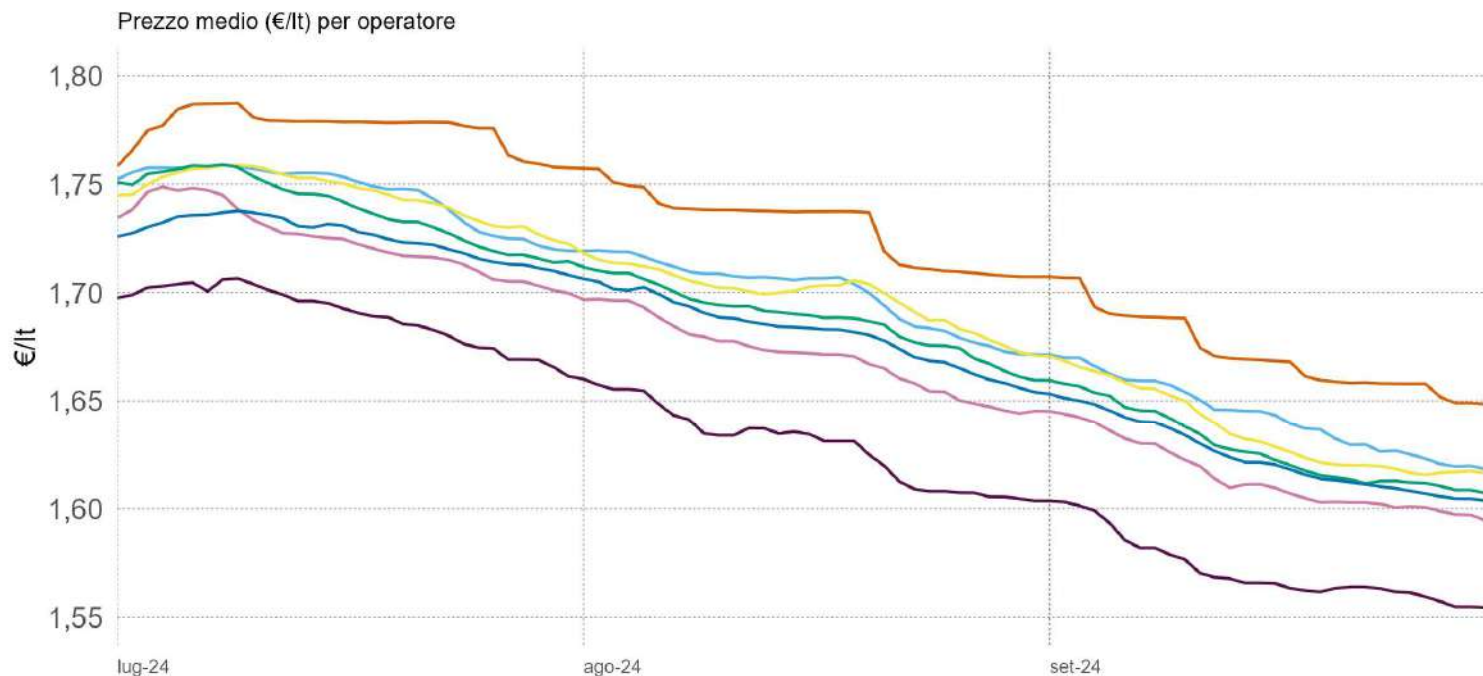
Relazione trimestrale: Luglio – Settembre 2024

Impianti in modalità «self» utilizzati per l'elaborazione: benzina 1.617, gasolio 1.609

## 3.8.7 PREZZO MEDIO REGIONALE DELLA BENZINA PER OPERATORE



## 3.8.8 PREZZO MEDIO REGIONALE DEL GASOLIO PER OPERATORE



Agip Eni Api-lp Esso Q8 Tamoil GDO Pompe Bianche/Altre

Elaborazione Unità di Missione del Garante, BMTI e REF Ricerche su dati Osservaprezzi Carburanti (MIMIT)



# GLI IMPIANTI STRADALI DELL'EMILIA-ROMAGNA

Relazione trimestrale: Luglio – Settembre 2024

Impianti in modalità «self» utilizzati per l'elaborazione: benzina 1.617, gasolio 1.609

## 3.8.9 PREZZO MEDIO MENSILE REGIONALE DELLA BENZINA PER OPERATORE

	TOTALE	AGIP-ENI	API-IP	ESSO	Q8	TAMOIL	POMPE GDO	POMPE BIANCHE & Altre Compagnie
<i>n. impianti</i>	1.617	342	294	130	189	103	32	527
<b>T3 - 2024</b>	<b>1,81</b>	<b>1,85</b>	<b>1,81</b>	<b>1,81</b>	<b>1,80</b>	<b>1,78</b>	<b>1,74</b>	<b>1,79</b>
Luglio	1,85	1,90	1,86	1,86	1,85	1,83	1,79	1,83
Agosto	1,81	1,85	1,81	1,81	1,80	1,79	1,75	1,80
Settembre	1,75	1,80	1,75	1,75	1,74	1,72	1,68	1,73

## 3.8.10 PREZZO MEDIO DEI CAPOLUOGHI DEL TRIMESTRE DELLA BENZINA PER OPERATORE

	TOTALE	AGIP ENI	API-IP	ESSO	Q8	TAMOIL	POMPE GDO	POMPE BIANCHE & Altre Compagnie
<i>n. impianti</i>	1.617	342	294	130	189	103	32	527
<b>Media regionale</b>	<b>1,81</b>	<b>1,85</b>	<b>1,81</b>	<b>1,81</b>	<b>1,80</b>	<b>1,78</b>	<b>1,74</b>	<b>1,79</b>
<b>Capoluogo di Regione</b>	<b>1,82</b>	<b>1,85</b>	<b>1,81</b>	<b>1,81</b>	<b>1,82</b>	-	<b>1,60</b>	<b>1,78</b>
<b>Capoluogo di Provincia</b>	<b>1,80</b>	<b>1,85</b>	<b>1,79</b>	<b>1,79</b>	<b>1,79</b>	<b>1,76</b>	<b>1,74</b>	<b>1,77</b>
Rimini	1,79	1,83	1,76	1,78	1,79	1,76	-	1,77
Ravenna	1,79	1,84	1,79	1,78	1,78	1,77	-	1,77
Piacenza	1,79	1,87	1,77	1,76	1,77	1,74	1,74	1,74
Forlì	1,80	1,83	1,79	1,78	1,80	1,76	-	1,76
Reggio nell'Emilia	1,79	1,84	1,77	1,81	1,78	-	1,75	1,77
Ferrara	1,79	1,83	1,79	1,76	1,78	1,75	1,73	1,76
Parma	1,82	1,86	1,82	1,80	1,81	1,79	-	1,78
Modena	1,80	1,85	1,79	1,80	1,80	1,76	1,72	1,77

NOTA: Il numero di impianti per operatore considera anche chi ha cambiato bandiera nel corso del trimestre; il totale invece rappresenta gli impianti «unici». Pertanto il totale può essere inferiore alla somma degli impianti dei singoli operatori

Elaborazione Unità di Missione del Garante, BMTI e REF Ricerche su dati Osservaprezzi Carburanti (MIMIT)



# GLI IMPIANTI STRADALI DELL'EMILIA-ROMAGNA

Relazione trimestrale: Luglio – Settembre 2024

Impianti in modalità «self» utilizzati per l'elaborazione: benzina 1.617, gasolio 1.609

## 3.8.11 PREZZO MEDIO MENSILE REGIONALE DEL GASOLIO PER OPERATORE

	TOTALE	AGIP ENI	API-IP	ESSO	Q8	TAMOIL	POMPE GDO	POMPE BIANCHE & Altre Compagnie
<i>n. impianti</i>	1.609	342	294	130	189	102	32	520
<b>T3 - 2024</b>	<b>1,69</b>	<b>1,73</b>	<b>1,70</b>	<b>1,69</b>	<b>1,69</b>	<b>1,67</b>	<b>1,63</b>	<b>1,68</b>
Luglio	1,74	1,78	1,75	1,75	1,74	1,72	1,69	1,73
Agosto	1,70	1,73	1,70	1,70	1,69	1,67	1,63	1,68
Settembre	1,64	1,67	1,64	1,64	1,63	1,61	1,57	1,62

## 3.8.12 PREZZO MEDIO DEI CAPOLUOGHI DEL TRIMESTRE DEL GASOLIO PER OPERATORE

	TOTALE	AGIP ENI	API-IP	ESSO	Q8	TAMOIL	POMPE GDO	POMPE BIANCHE & Altre Compagnie
<i>n. impianti</i>	1.609	342	294	130	189	102	32	520
<b>Media regionale</b>	<b>1,69</b>	<b>1,73</b>	<b>1,70</b>	<b>1,69</b>	<b>1,69</b>	<b>1,67</b>	<b>1,63</b>	<b>1,68</b>
<b>Capoluogo di Regione</b>	<b>1,69</b>	<b>1,72</b>	<b>1,68</b>	<b>1,69</b>	<b>1,70</b>	-	<b>1,53</b>	<b>1,67</b>
<b>Capoluogo di Provincia</b>	<b>1,69</b>	<b>1,73</b>	<b>1,68</b>	<b>1,68</b>	<b>1,68</b>	<b>1,66</b>	<b>1,63</b>	<b>1,66</b>
Rimini	1,69	1,73	1,65	1,68	1,69	1,66	-	1,67
Ravenna	1,68	1,71	1,68	1,68	1,67	1,66	-	1,66
Piacenza	1,67	1,73	1,65	1,64	1,66	1,63	1,63	1,63
Forlì	1,69	1,73	1,68	1,67	1,69	1,65	-	1,66
Reggio nell'Emilia	1,68	1,72	1,66	1,69	1,68	-	1,65	1,67
Ferrara	1,68	1,70	1,70	1,66	1,68	1,66	1,62	1,65
Parma	1,70	1,74	1,71	1,68	1,70	1,68	-	1,67
Modena	1,68	1,72	1,68	1,69	1,69	1,65	1,62	1,66

NOTA: Il numero di impianti per operatore considera anche chi ha cambiato bandiera nel corso del trimestre; il totale invece rappresenta gli impianti «unici». Pertanto il totale può essere inferiore alla somma degli impianti dei singoli operatori

Elaborazione Unità di Missione del Garante, BMTI e REF Ricerche su dati Osservaprezzi Carburanti (MIMIT)

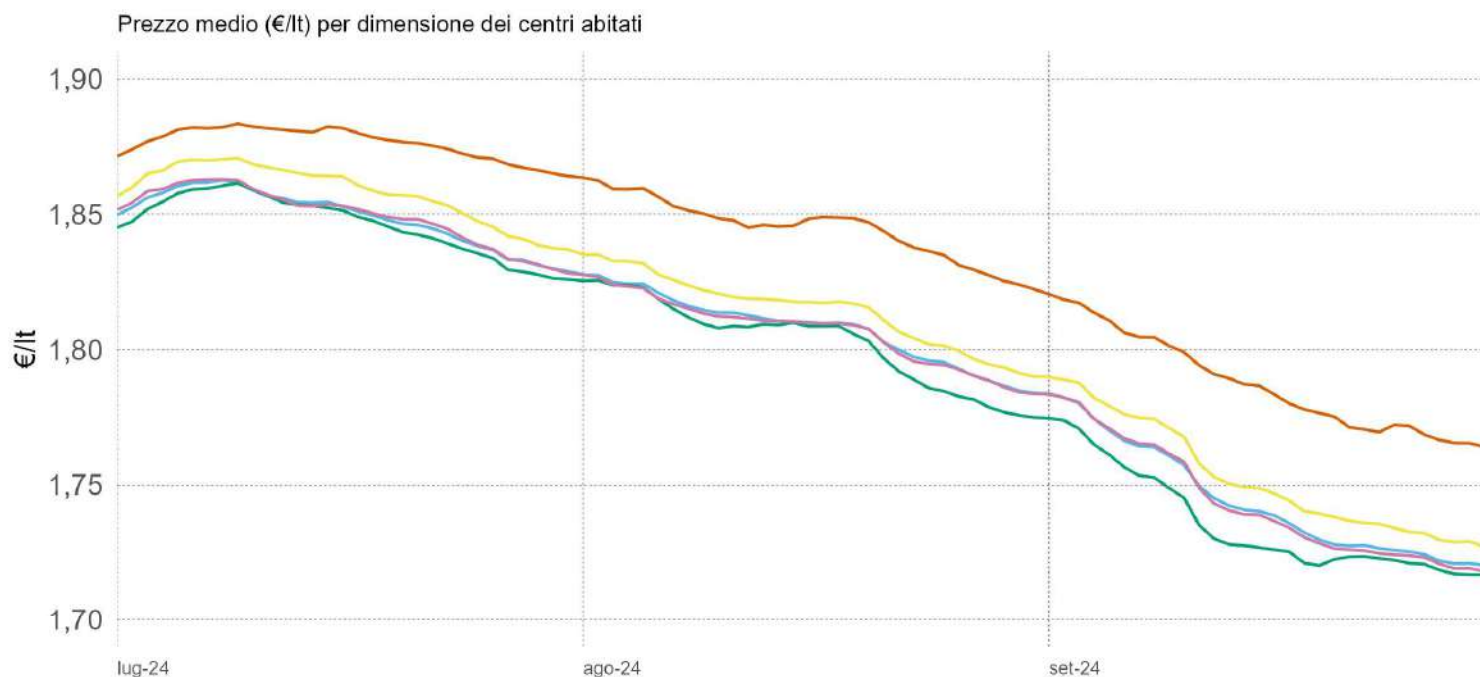


# GLI IMPIANTI STRADALI DELL'EMILIA-ROMAGNA

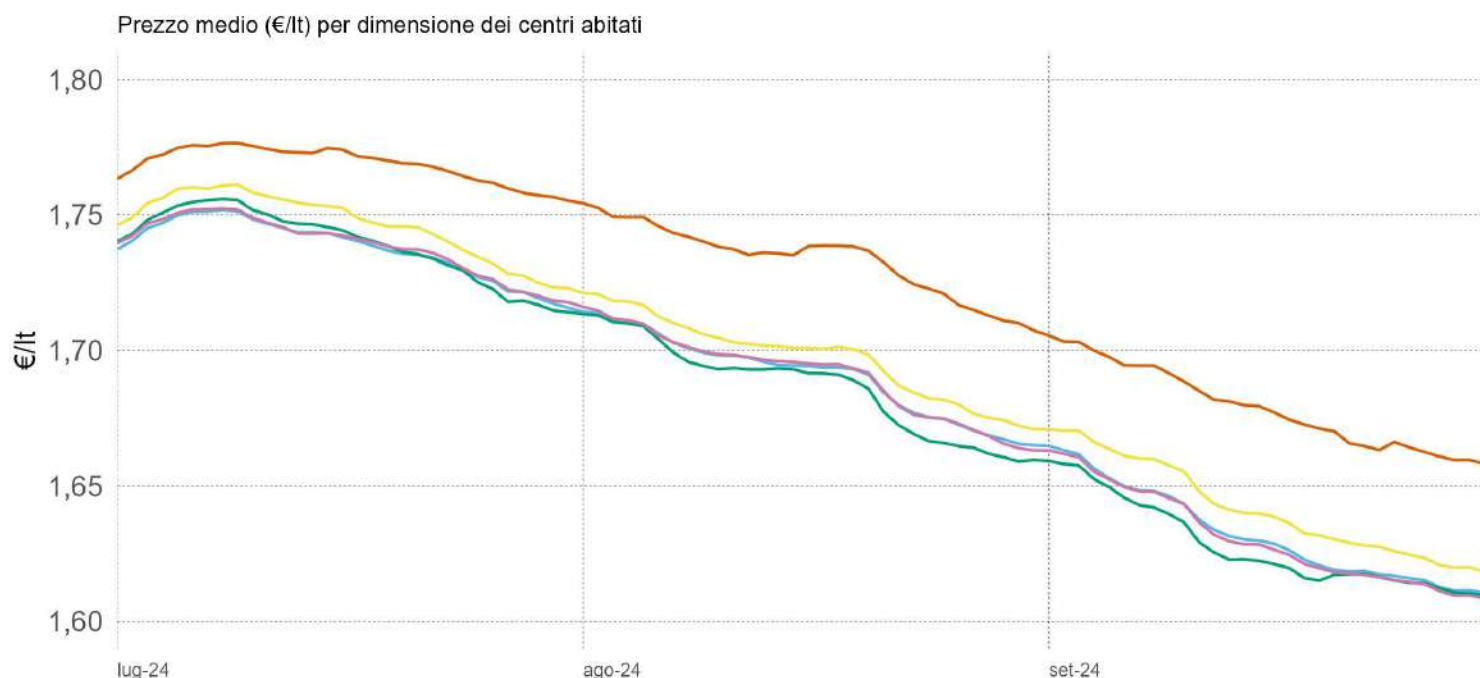
Relazione trimestrale: Luglio – Settembre 2024

Impianti in modalità «self» utilizzati per l'elaborazione: benzina 1.617, gasolio 1.609

## 3.8.13 PREZZO MEDIO REGIONALE DELLA BENZINA PER DIMENSIONE DEI CENTRI ABITATI



## 3.8.14 PREZZO MEDIO REGIONALE DEL GASOLIO PER DIMENSIONE DEI CENTRI ABITATI



0-5.000 ab. 5.001-20.000 ab. 20.001-50.000 ab. 50.001-100.000 ab. +100.000 ab.

Elaborazione Unità di Missione del Garante, BMTI e REF Ricerche su dati Osservaprezzi Carburanti (MIMIT)

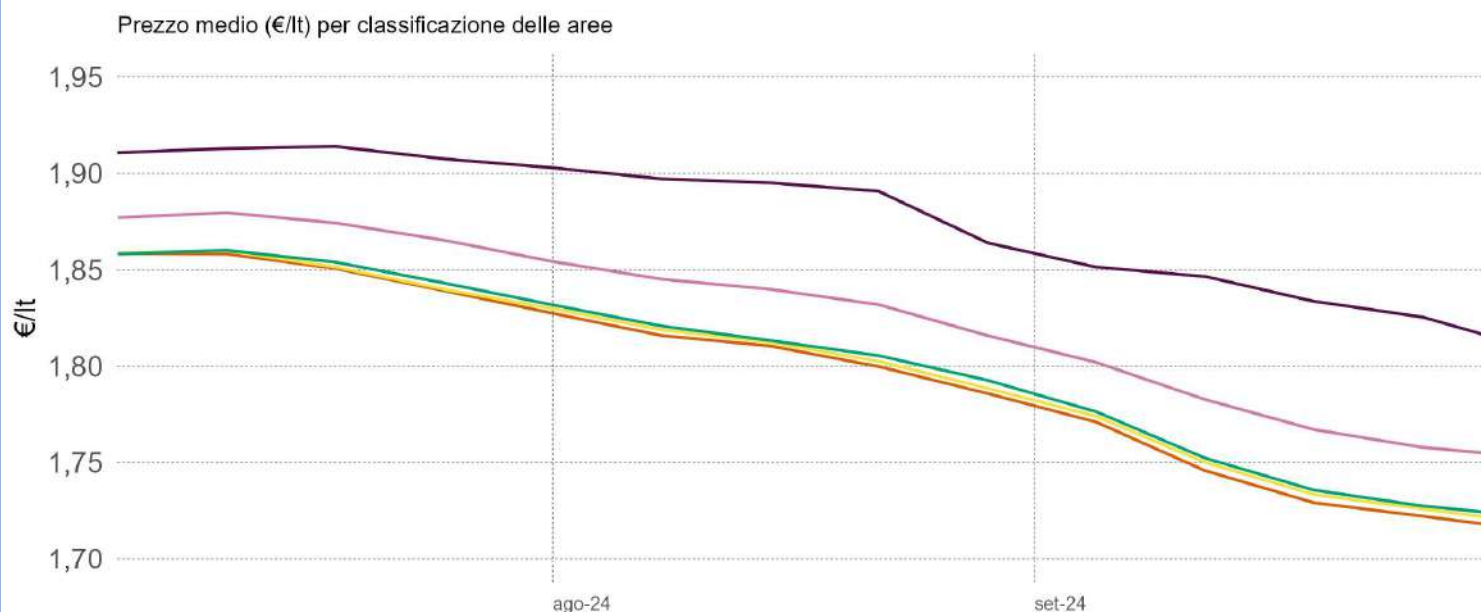


# GLI IMPIANTI STRADALI DELL'EMILIA-ROMAGNA

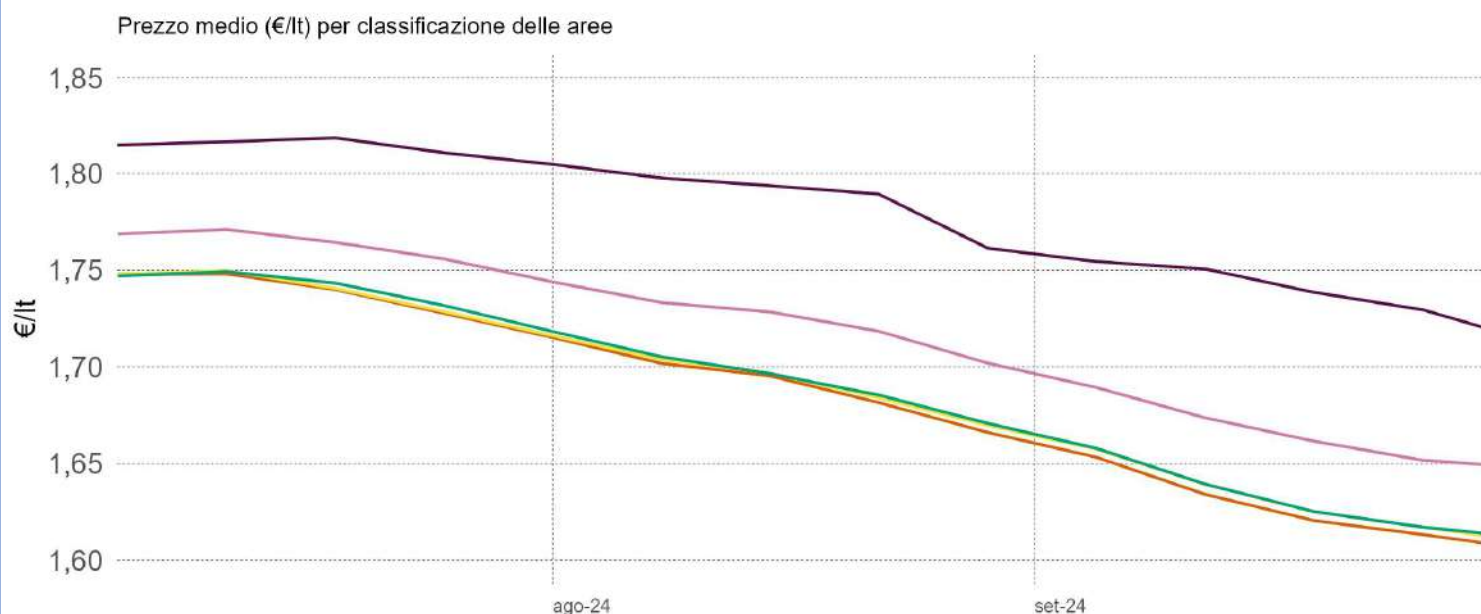
Relazione trimestrale: Luglio – Settembre 2024

Impianti in modalità «self» utilizzati per l'elaborazione: benzina 1.617, gasolio 1.609

## 3.8.15 PREZZO MEDIO REGIONALE DELLA BENZINA PER CLASSIFICAZIONE DELLE AREE



## 3.8.16 PREZZO MEDIO REGIONALE DEL GASOLIO PER CLASSIFICAZIONE DELLE AREE



- A – Polo
- B – Polo intercomunale
- C – Cintura
- D – Intermedio
- E – Periferico
- F – Ultraperiferico

La classificazione delle aree interne parte dall'individuazione dei poli (A) e dei poli intercomunali (B), ovvero dei centri abitati che hanno accesso a determinati servizi; gli altri centri vengono poi classificati in base alla distanza dai poli e corrispondono a C – Cintura ( $t < 20'$ ); D – Intermedio ( $20' < t < 40'$ ); E – Periferico ( $40' < t < 75'$ ); F – Ultraperiferico ( $t > 75'$ )

NOTA : Si rappresenta la media settimanale

Elaborazione Unità di Missione del Garante, BMTI e REF Ricerche su dati Osservaprezzi Carburanti (MIMIT)



# GLI IMPIANTI STRADALI DELL'EMILIA-ROMAGNA

Relazione trimestrale: Luglio – Settembre 2024

Impianti in modalità «self» utilizzati per l'elaborazione: benzina 1.617, gasolio 1.609

## 3.8.17 PREZZO MEDIO REGIONALE DELLA BENZINA PER DIMENSIONE DEI CENTRI ABITATI

	TOTALE	0-5.000 ab	5.001-20.000 ab	20.001-50.000 ab	50.001 - 100.000 ab	100.000 + ab
<i>n. impianti</i>	1.617	161	569	249	103	535
<b>T3 - 2024</b>	<b>1,81</b>	<b>1,84</b>	<b>1,80</b>	<b>1,81</b>	<b>1,80</b>	<b>1,80</b>
Luglio	1,85	1,88	1,85	1,86	1,85	1,85
Agosto	1,81	1,84	1,81	1,81	1,80	1,81
Settembre	1,75	1,79	1,74	1,75	1,74	1,74

## 3.8.18 PREZZO MEDIO REGIONALE DELLA BENZINA PER CLASSIFICAZIONE DELLE AREE

	TOTALE	A		B	C	D	E	F
		Polo	Polo Intercomunale		Cintura	Intermedio	Periferico	Ultraperiferico
<i>n. impianti</i>	1.617	681	-	-	520	267	124	25
<b>T3 - 2024</b>	<b>1,81</b>	<b>1,80</b>	-	-	<b>1,80</b>	<b>1,80</b>	<b>1,83</b>	<b>1,88</b>
Luglio	1,85	1,85	-	-	1,85	1,85	1,87	1,91
Agosto	1,81	1,81	-	-	1,81	1,81	1,84	1,89
Settembre	1,75	1,74	-	-	1,75	1,75	1,78	1,84

## 3.8.19 PREZZO MEDIO REGIONALE DEL GASOLIO PER DIMENSIONE DEI CENTRI ABITATI

	TOTALE	0-5.000 ab	5.001-20.000 ab	20.001-50.000 ab	50.001 - 100.000 ab	100.000 + ab
<i>n. impianti</i>	1.609	160	564	248	103	534
<b>T3 - 2024</b>	<b>1,69</b>	<b>1,73</b>	<b>1,69</b>	<b>1,70</b>	<b>1,68</b>	<b>1,69</b>
Luglio	1,74	1,77	1,74	1,75	1,74	1,74
Agosto	1,70	1,73	1,69	1,70	1,69	1,69
Settembre	1,64	1,68	1,63	1,64	1,63	1,63

## 3.8.20 PREZZO MEDIO REGIONALE DEL GASOLIO PER CLASSIFICAZIONE DELLE AREE

	TOTALE	A		B	C	D	E	F
		Polo	Polo Intercomunale		Cintura	Intermedio	Periferico	Ultraperiferico
<i>n. impianti</i>	1.609	679	-	-	516	266	123	25
<b>T3 - 2024</b>	<b>1,69</b>	<b>1,69</b>	-	-	<b>1,69</b>	<b>1,69</b>	<b>1,72</b>	<b>1,78</b>
Luglio	1,74	1,74	-	-	1,74	1,74	1,76	1,81
Agosto	1,70	1,69	-	-	1,69	1,69	1,72	1,79
Settembre	1,64	1,63	-	-	1,64	1,64	1,67	1,74

NOTA: il totale del n. impianti della classificazione delle aree potrebbe essere superiore alla somma delle singole aree, poiché, causa fusioni comunali, non è stato possibile assegnare ciascun Comune alla area corrispondente.

Elaborazione Unità di Missione del Garante, BMTI e REF Ricerche su dati Osservaprezzi Carburanti (MIMIT)

