

# 3. I PREZZI DEI CARBURANTI PER AUTOTRAZIONE: FOCUS REGIONALI

## Fonti e Glossario:

- **Benzina e Gasolio - Prezzo alla pompa:** prezzo del carburante in modalità self incluse le tasse (accisa e IVA) (fonte: Osservaprezzi Carburanti MIMIT\*)
- **Dispersione:** variabilità dei prezzi intorno alla media (deviazione standard dei prezzi medi settimanali)
- **Dimensione dei centri abitati:** i Comuni sono stati divisi in 5 diverse fasce in base alla popolazione censita da ISTAT nel 2022 (0-5.000 ab., 5.001-20.000 ab., 20.001-50.000 ab., 50.001-100.000 ab., 100.000 o + ab.)
- **Aree interne:** Nella definizione elaborata dalla Strategia Nazionale del Dipartimento per le politiche di coesione, le Aree Interne sono quelle aree “significativamente distanti dai centri di offerta di servizi essenziali” (di istruzione, salute e mobilità) ovvero quei comuni o aggregazioni di comuni individuati come Poli e Poli intercomunali. La classificazione dei restanti comuni è stata ottenuta sulla base di un indicatore di accessibilità calcolato in termini di minuti di percorrenza rispetto al polo più prossimo: A – Polo; B - Polo intercomunale; C – Cintura ( $t < 20'$ ); D – Intermedio ( $20' < t < 40'$ ); E – Periferico ( $40' < t < 75'$ ); F – Ultraperiferico ( $t > 75'$ ).

\* Nelle elaborazioni non si è tenuto conto dei dati anomali quando considerabili come errori di comunicazione e non prezzi effettivamente praticati (nel trimestre si tratta di un impatto non superiore a 5 impianti ogni 10.000)





## 3.9 TOSCANA

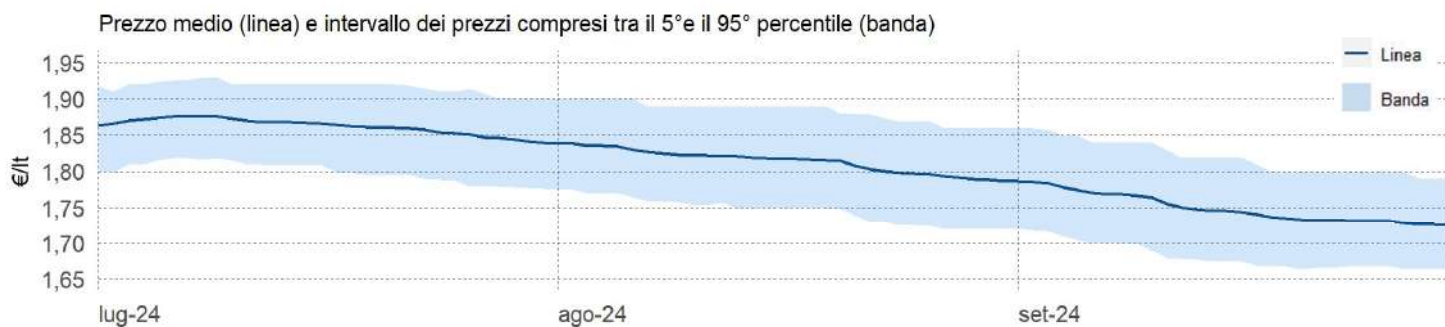


# GLI IMPIANTI STRADALI DELLA TOSCANA

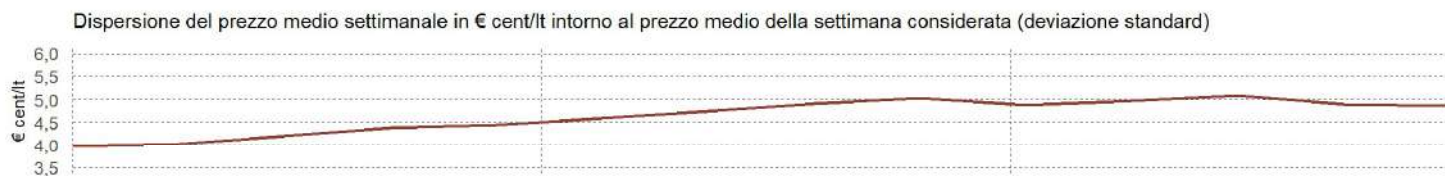
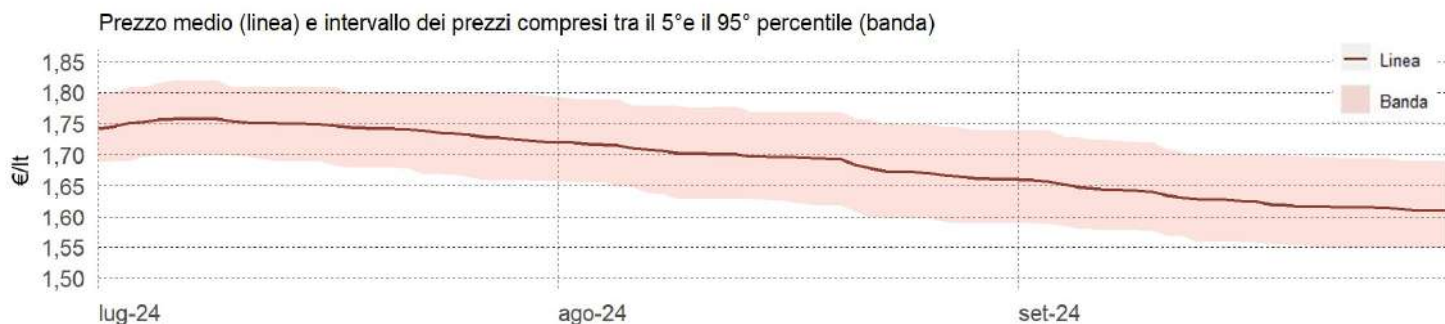
Relazione trimestrale: Luglio – Settembre 2024

Impianti in modalità «self» utilizzati per l'elaborazione: benzina 1.412, gasolio 1.412

## 3.9.1 PREZZO MEDIO, DISPERSIONE E SCOSTAMENTO DELLA BENZINA



## 3.9.2 PREZZO MEDIO, DISPERSIONE E SCOSTAMENTO DEL GASOLIO



Elaborazione Unità di Missione del Garante, BMTI e REF Ricerche su dati Osservaprezzi Carburanti (MIMIT)



# GLI IMPIANTI STRADALI DELLA TOSCANA

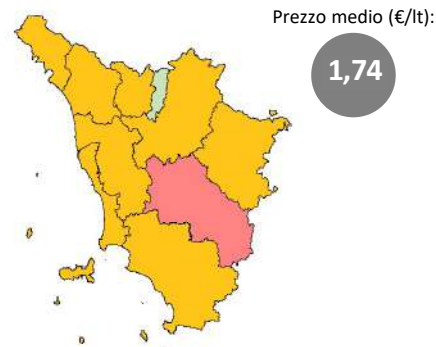
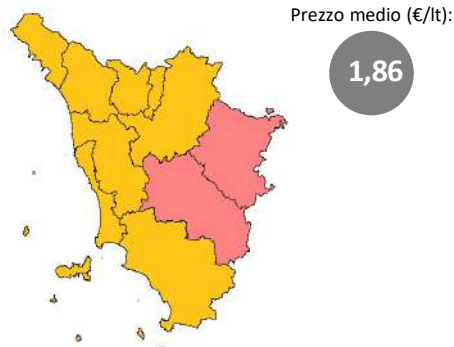
Relazione trimestrale: Luglio – Settembre 2024

Impianti in modalità «self» utilizzati per l'elaborazione: benzina 1.412, gasolio 1.412

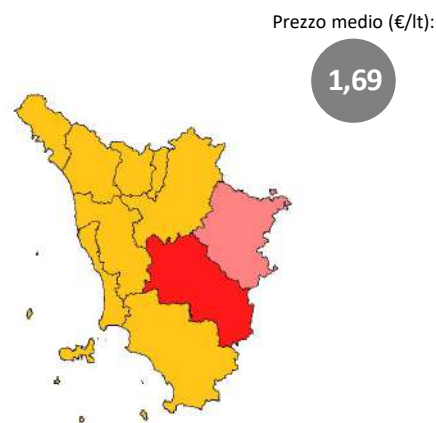
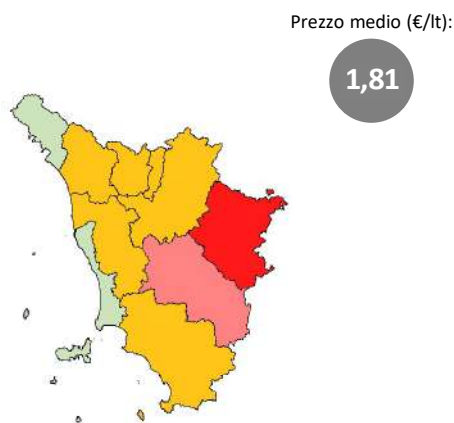
## 3.9.3 PREZZI PROVINCIALI MEDI DELLA BENZINA (VARIAZIONI RISPETTO AL PREZZO REGIONALE MEDIO)

## 3.9.4 PREZZI PROVINCIALI MEDI DEL GASOLIO (VARIAZIONI RISPETTO AL PREZZO REGIONALE MEDIO)

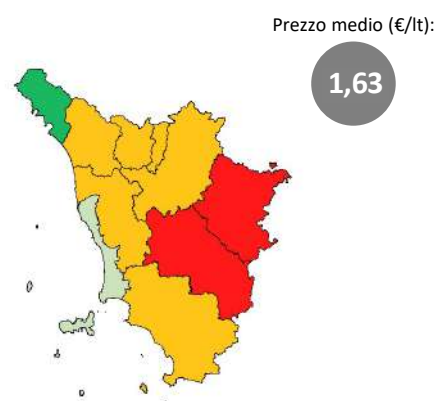
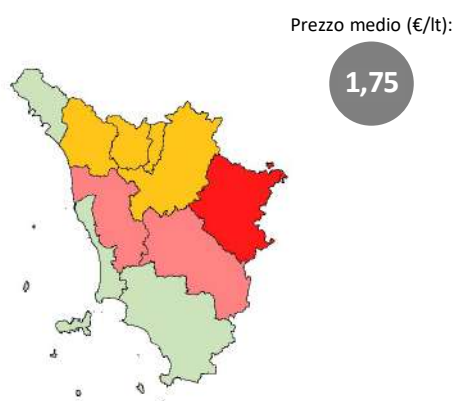
Luglio



Agosto



Settembre



■ minore di -4 €cent/lt   ■ tra -4 €cent/lt e -2 €cent/lt   ■ tra -2 €cent/lt e -1 €cent/lt

■ tra -1 €cent/lt e +1 €cent/lt

■ tra +1 €cent/lt e +2 €cent/lt   ■ tra +2 €cent/lt e +4 €cent/lt   ■ Maggiore di +4 €cent/lt

Elaborazione Unità di Missione del Garante, BMTI e REF Ricerche su dati Osservaprezzi Carburanti (MIMIT)



# GLI IMPIANTI STRADALI DELLA TOSCANA

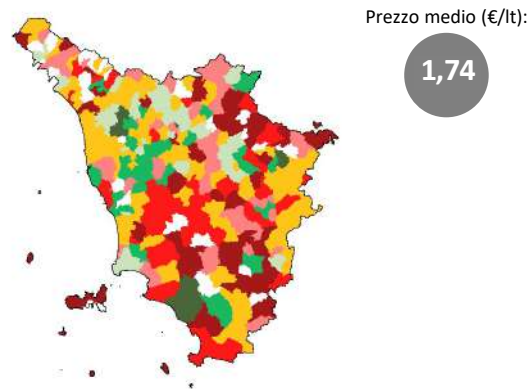
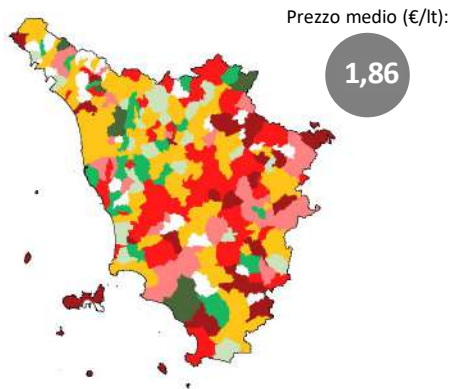
Relazione trimestrale: Luglio – Settembre 2024

Impianti in modalità «self» utilizzati per l'elaborazione: benzina 1.412, gasolio 1.412

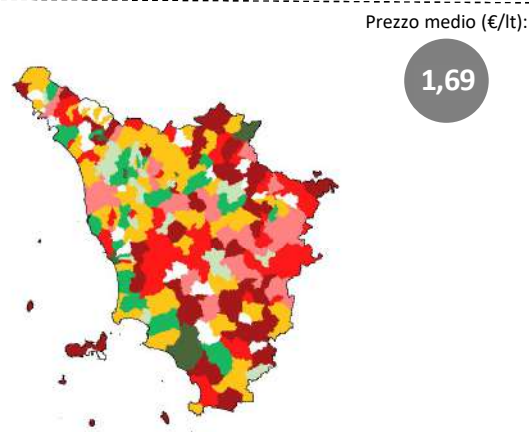
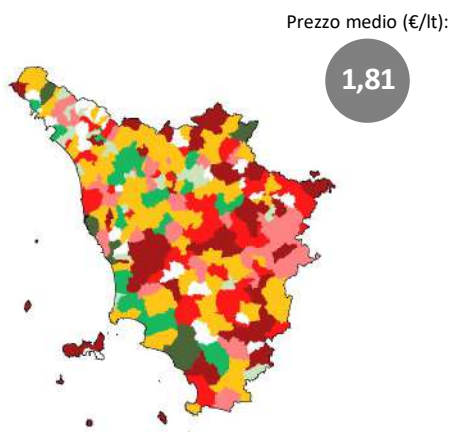
## 3.9.5 PREZZI COMUNALI MEDI DELLA BENZINA (VARIAZIONI RISPETTO AL PREZZO REGIONALE MEDIO)

## 3.9.6 PREZZI COMUNALI MEDI DEL GASOLIO (VARIAZIONI RISPETTO AL PREZZO REGIONALE MEDIO)

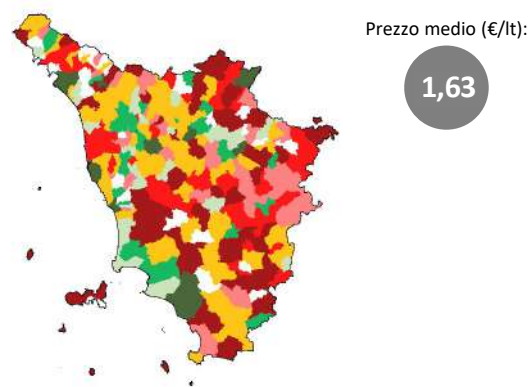
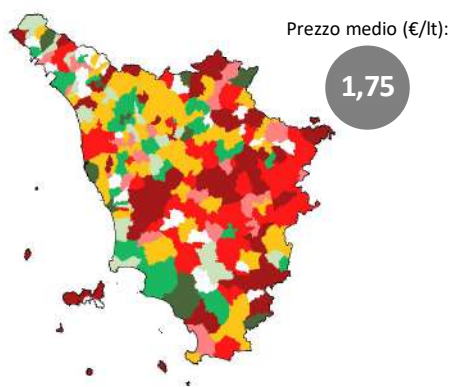
Luglio



Agosto



Settembre



■ minore di -4 €cent/lt   ■ tra -4 €cent/lt e -2 €cent/lt   ■ tra -2 €cent/lt e -1 €cent/lt

■ tra -1 €cent/lt e +1 €cent/lt

■ tra +1 €cent/lt e +2 €cent/lt   ■ tra +2 €cent/lt e +4 €cent/lt   ■ Maggiore di +4 €cent/lt

Elaborazione Unità di Missione del Garante, BMTI e REF Ricerche su dati Osservaprezzi Carburanti (MIMIT)

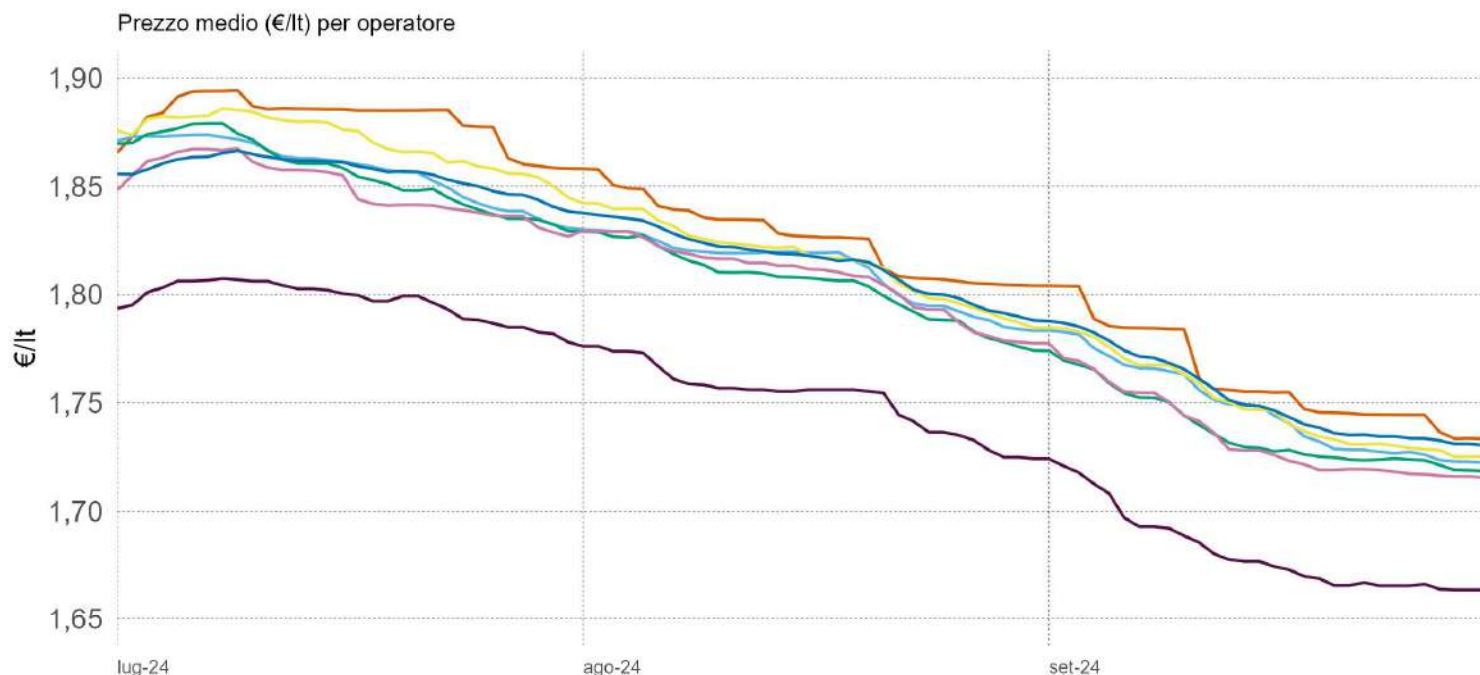


# GLI IMPIANTI STRADALI DELLA TOSCANA

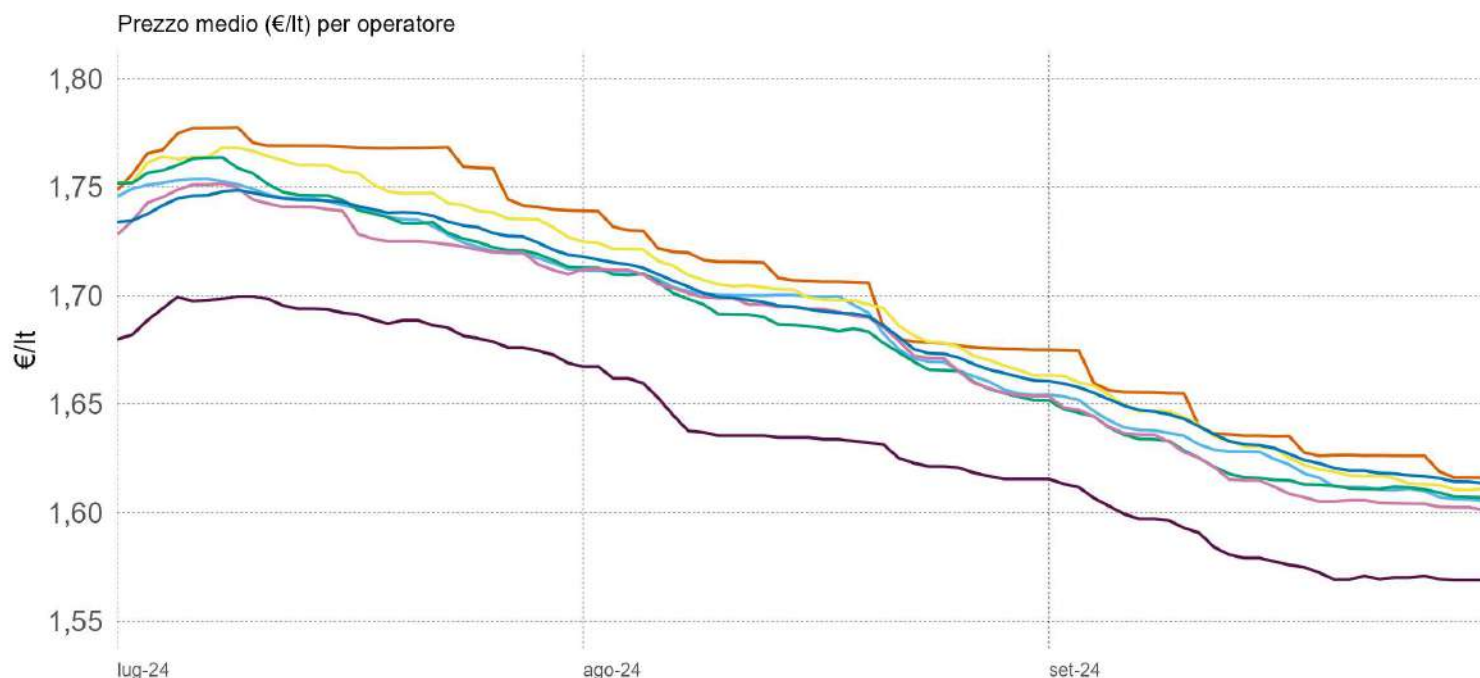
Relazione trimestrale: Luglio – Settembre 2024

Impianti in modalità «self» utilizzati per l'elaborazione: benzina 1.412, gasolio 1.412

## 3.9.7 PREZZO MEDIO REGIONALE DELLA BENZINA PER OPERATORE



## 3.9.8 PREZZO MEDIO REGIONALE DEL GASOLIO PER OPERATORE



— Agip Eni — Api-lp — Esso — Q8 — Tamoil — GDO — Pompe Bianche/Altre

Elaborazione Unità di Missione del Garante, BMTI e REF Ricerche su dati Osservaprezzi Carburanti (MIMIT)



# GLI IMPIANTI STRADALI DELLA TOSCANA

Relazione trimestrale: Luglio – Settembre 2024

Impianti in modalità «self» utilizzati per l'elaborazione: benzina 1.412, gasolio 1.412

## 3.9.9 PREZZO MEDIO MENSILE REGIONALE DELLA BENZINA PER OPERATORE

	TOTALE	AGIP-ENI	API-IP	ESSO	Q8	TAMOIL	POMPE GDO	POMPE BIANCHE & Altre Compagnie
<i>n. impianti</i>	1.412	295	262	131	195	96	13	424
<b>T3 - 2024</b>	<b>1,81</b>	<b>1,82</b>	<b>1,81</b>	<b>1,81</b>	<b>1,80</b>	<b>1,80</b>	<b>1,74</b>	<b>1,81</b>
Luglio	1,86	1,88	1,86	1,87	1,86	1,85	1,80	1,86
Agosto	1,81	1,83	1,81	1,82	1,80	1,81	1,75	1,82
Settembre	1,75	1,76	1,75	1,75	1,74	1,73	1,68	1,75

## 3.9.10 PREZZO MEDIO DEI CAPOLUOGHI DEL TRIMESTRE DELLA BENZINA PER OPERATORE

	TOTALE	AGIP ENI	API-IP	ESSO	Q8	TAMOIL	POMPE GDO	POMPE BIANCHE & Altre Compagnie
<i>n. impianti</i>	1.412	295	262	131	195	96	13	424
<b>Media regionale</b>	<b>1,81</b>	<b>1,82</b>	<b>1,81</b>	<b>1,81</b>	<b>1,80</b>	<b>1,80</b>	<b>1,74</b>	<b>1,81</b>
<b>Capoluogo di Regione</b>	<b>1,79</b>	<b>1,82</b>	<b>1,78</b>	<b>1,79</b>	<b>1,78</b>	<b>1,76</b>	-	<b>1,79</b>
<b>Capoluogo di Provincia</b>	<b>1,80</b>	<b>1,82</b>	<b>1,79</b>	<b>1,81</b>	<b>1,79</b>	<b>1,78</b>	<b>1,74</b>	<b>1,79</b>
Livorno	1,76	1,76	1,76	1,77	1,77	1,76	-	1,77
Massa	1,79	1,80	1,80	1,81	1,79	1,78	1,78	1,79
Lucca	1,80	1,82	1,81	1,81	1,80	1,81	1,75	1,79
Pistoia	1,80	1,82	1,78	1,83	1,80	1,80	1,73	1,81
Siena	1,81	1,85	1,80	1,82	1,80	1,77	-	1,78
Arezzo	1,83	1,84	1,81	1,84	1,81	1,82	-	1,82
Pisa	1,83	1,83	1,86	1,85	1,81	1,79	-	1,82
Grosseto	1,76	1,76	1,76	1,78	1,74	1,73	1,71	1,76
Prato	1,80	1,84	1,78	1,81	1,78	1,76	1,73	1,78

NOTA: Il numero di impianti per operatore considera anche chi ha cambiato bandiera nel corso del trimestre; il totale invece rappresenta gli impianti «unici». Pertanto il totale può essere inferiore alla somma degli impianti dei singoli operatori

Elaborazione Unità di Missione del Garante, BMTI e REF Ricerche su dati Osservaprezzi Carburanti (MIMIT)



# GLI IMPIANTI STRADALI DELLA TOSCANA

Relazione trimestrale: Luglio – Settembre 2024

Impianti in modalità «self» utilizzati per l'elaborazione: benzina 1.412, gasolio 1.412

## 3.9.11 PREZZO MEDIO MENSILE REGIONALE DEL GASOLIO PER OPERATORE

	TOTALE	AGIP ENI	API-IP	ESSO	Q8	TAMOIL	POMPE GDO	POMPE BIANCHE & Altre Compagnie
<i>n. impianti</i>	1.412	295	262	131	195	96	13	424
<b>T3 - 2024</b>	<b>1,69</b>	<b>1,70</b>	<b>1,68</b>	<b>1,69</b>	<b>1,68</b>	<b>1,68</b>	<b>1,64</b>	<b>1,69</b>
Luglio	1,74	1,76	1,74	1,75	1,74	1,73	1,69	1,74
Agosto	1,69	1,70	1,69	1,70	1,68	1,69	1,64	1,69
Settembre	1,63	1,64	1,63	1,63	1,62	1,62	1,58	1,63

## 3.9.12 PREZZO MEDIO DEI CAPOLUOGHI DEL TRIMESTRE DEL GASOLIO PER OPERATORE

	TOTALE	AGIP ENI	API-IP	ESSO	Q8	TAMOIL	POMPE GDO	POMPE BIANCHE & Altre Compagnie
<i>n. impianti</i>	1.412	295	262	131	195	96	13	424
<b>Media regionale</b>	<b>1,69</b>	<b>1,70</b>	<b>1,68</b>	<b>1,69</b>	<b>1,68</b>	<b>1,68</b>	<b>1,64</b>	<b>1,69</b>
<b>Capoluogo di Regione</b>	<b>1,67</b>	<b>1,70</b>	<b>1,65</b>	<b>1,67</b>	<b>1,65</b>	<b>1,64</b>	-	<b>1,66</b>
<b>Capoluogo di Provincia</b>	<b>1,68</b>	<b>1,69</b>	<b>1,67</b>	<b>1,69</b>	<b>1,67</b>	<b>1,67</b>	<b>1,61</b>	<b>1,67</b>
Livorno	1,66	1,65	1,65	1,67	1,66	1,65	-	1,66
Massa	1,67	1,67	1,67	1,68	1,66	1,65	1,66	1,66
Lucca	1,68	1,70	1,68	1,68	1,65	1,67	1,61	1,67
Pistoia	1,68	1,70	1,66	1,70	1,69	1,68	1,62	1,68
Siena	1,68	1,69	1,67	1,70	1,67	1,65	-	1,66
Arezzo	1,70	1,71	1,68	1,72	1,70	1,72	-	1,69
Pisa	1,70	1,72	1,71	1,73	1,69	1,67	-	1,69
Grosseto	1,64	1,65	1,64	1,66	1,62	1,61	1,59	1,64
Prato	1,68	1,70	1,66	1,69	1,68	1,65	1,61	1,67

NOTA: Il numero di impianti per operatore considera anche chi ha cambiato bandiera nel corso del trimestre; il totale invece rappresenta gli impianti «unici». Pertanto il totale può essere inferiore alla somma degli impianti dei singoli operatori

Elaborazione Unità di Missione del Garante, BMTI e REF Ricerche su dati Osservaprezzi Carburanti (MIMIT)

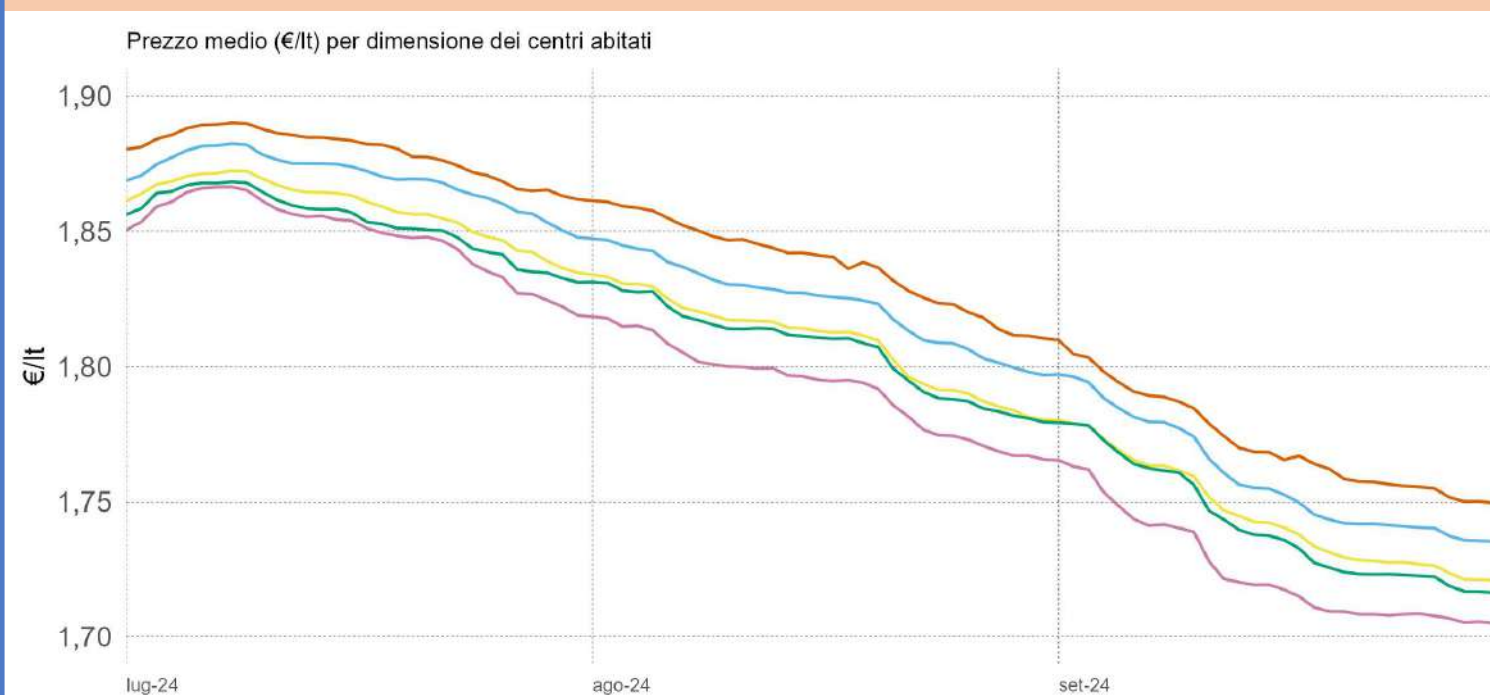


# GLI IMPIANTI STRADALI DELLA TOSCANA

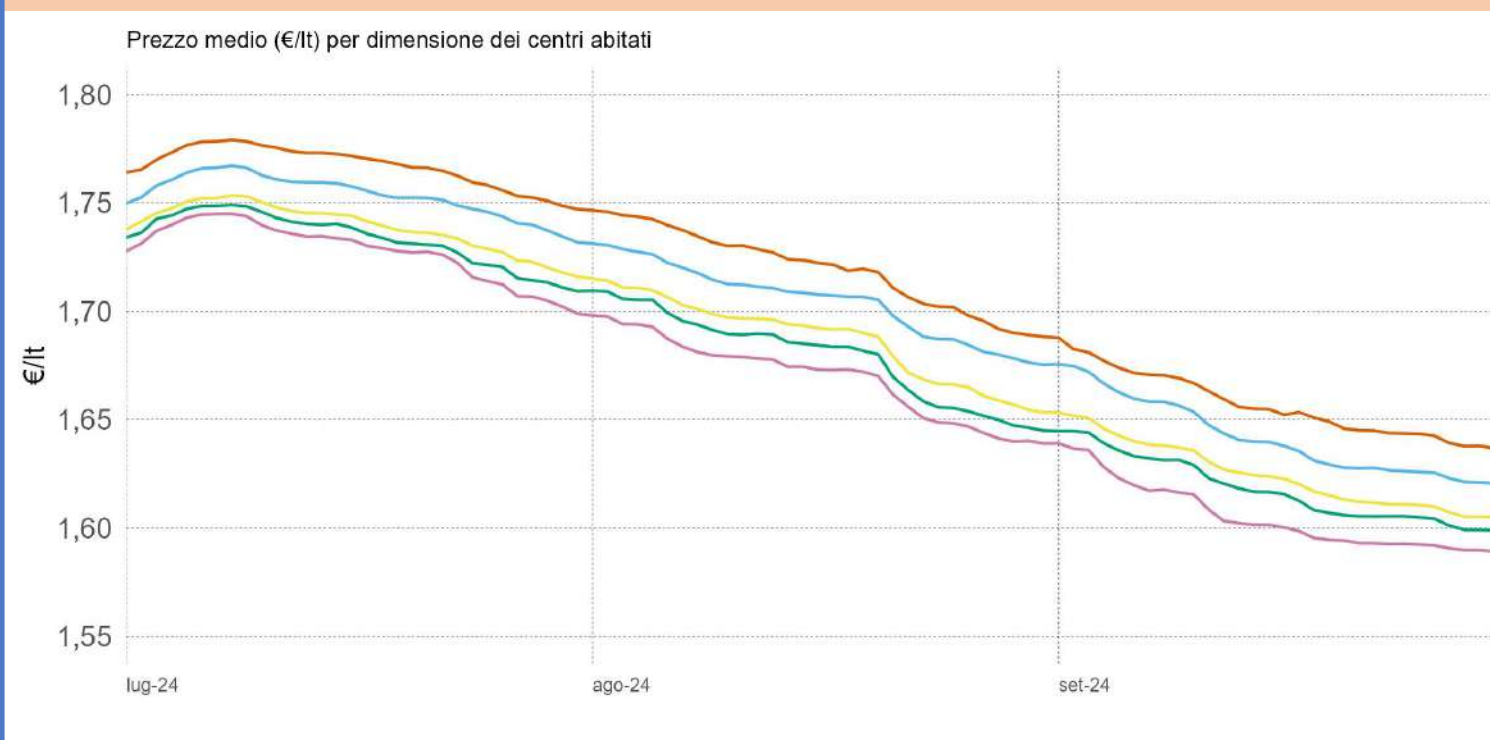
Relazione trimestrale: Luglio – Settembre 2024

Impianti in modalità «self» utilizzati per l'elaborazione: benzina 1.412, gasolio 1.412

## 3.9.13 PREZZO MEDIO REGIONALE DELLA BENZINA PER DIMENSIONE DEI CENTRI ABITATI



## 3.9.14 PREZZO MEDIO REGIONALE DEL GASOLIO PER DIMENSIONE DEI CENTRI ABITATI



0-5.000 ab. 5.001-20.000 ab. 20.001-50.000 ab. 50.001-100.000 ab. +100.000 ab.

Elaborazione Unità di Missione del Garante, BMTI e REF Ricerche su dati Osservaprezzi Carburanti (MIMIT)

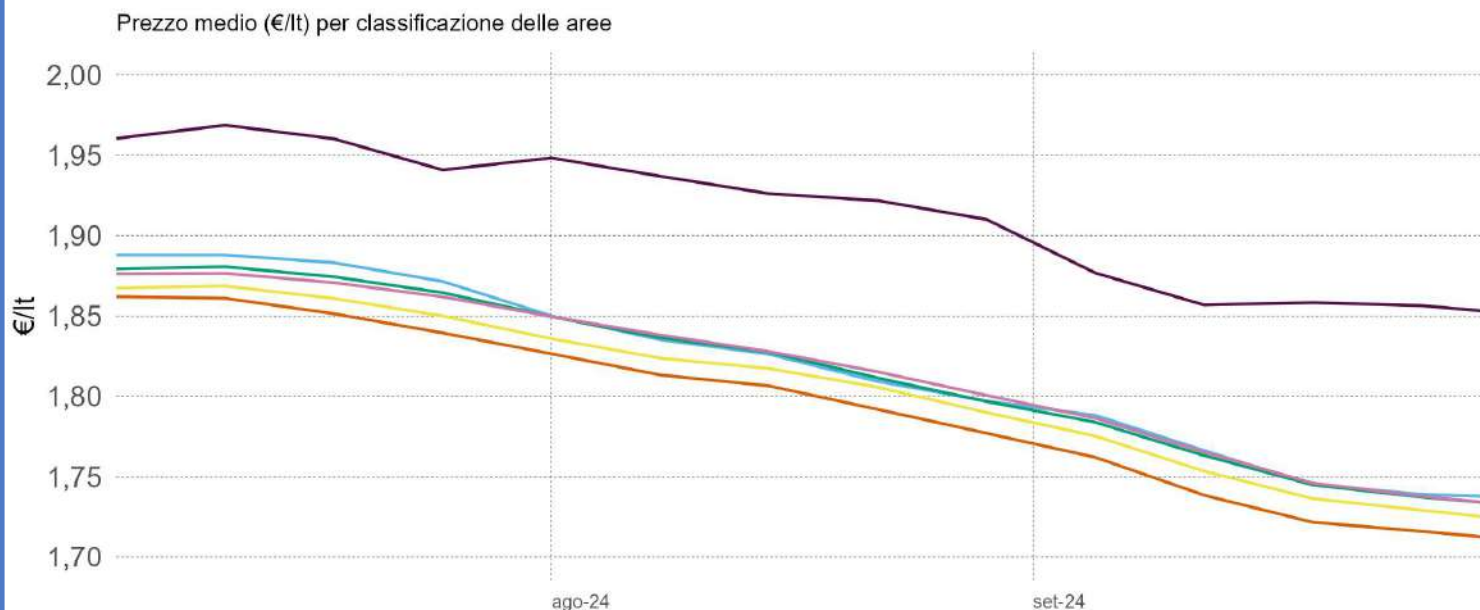


# GLI IMPIANTI STRADALI DELLA TOSCANA

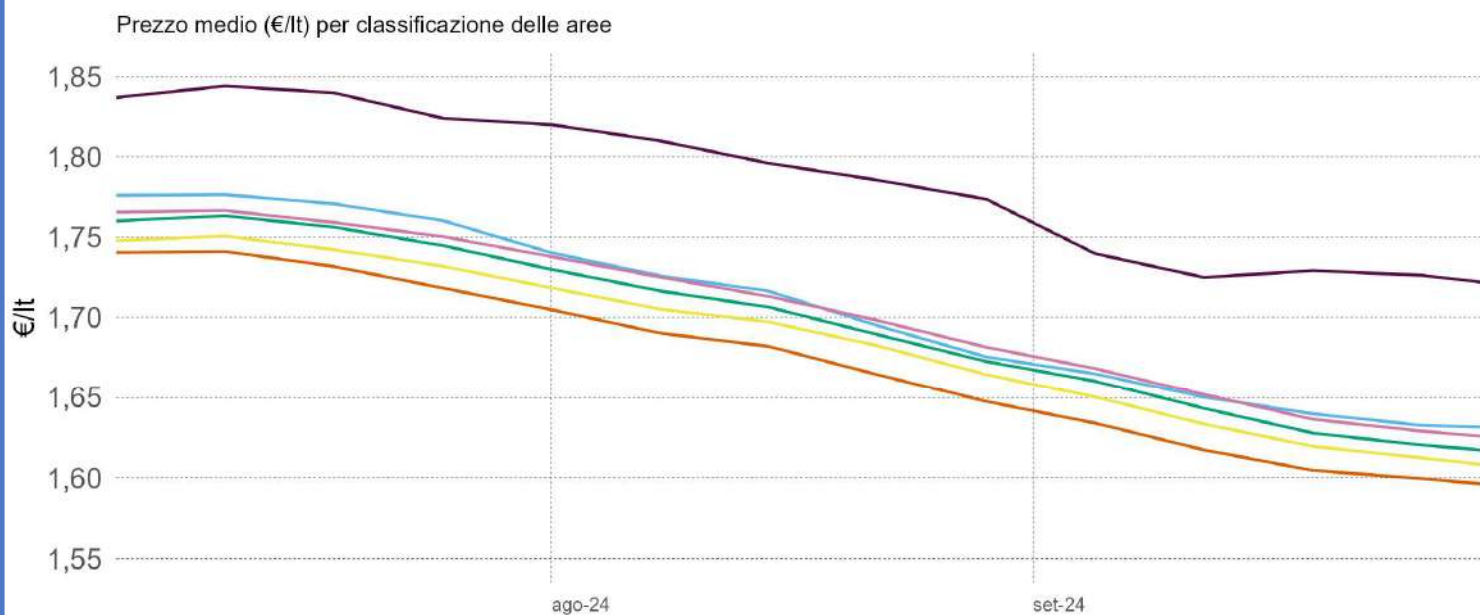
Relazione trimestrale: Luglio – Settembre 2024

Impianti in modalità «self» utilizzati per l'elaborazione: benzina 1.412, gasolio 1.412

## 3.9.15 PREZZO MEDIO REGIONALE DELLA BENZINA PER CLASSIFICAZIONE DELLE AREE



## 3.9.16 PREZZO MEDIO REGIONALE DEL GASOLIO PER CLASSIFICAZIONE DELLE AREE



- |                        |                |                     |
|------------------------|----------------|---------------------|
| A – Polo               | C – Cintura    | E – Periferico      |
| B – Polo intercomunale | D – Intermedio | F – Ultraperiferico |

La classificazione delle aree interne parte dall'individuazione dei poli (A) e dei poli intercomunali (B), ovvero dei centri abitati che hanno accesso a determinati servizi; gli altri centri vengono poi classificati in base alla distanza dai poli e corrispondono a C – Cintura ( $t < 20'$ ); D – Intermedio ( $20' < t < 40'$ ); E – Periferico ( $40' < t < 75'$ ); F – Ultraperiferico ( $t > 75'$ )

NOTA : Si rappresenta la media settimanale

Elaborazione Unità di Missione del Garante, BMTI e REF Ricerche su dati Osservaprezzi Carburanti (MIMIT)



# GLI IMPIANTI STRADALI DELLA TOSCANA

Relazione trimestrale: Luglio – Settembre 2024

Impianti in modalità «self» utilizzati per l'elaborazione: benzina 1.412, gasolio 1.412

## 3.9.17 PREZZO MEDIO REGIONALE DELLA BENZINA PER DIMENSIONE DEI CENTRI ABITATI

	TOTALE	0-5.000 ab	5.001-20.000 ab	20.001-50.000 ab	50.001 - 100.000 ab	100.000 + ab
<i>n. impianti</i>	1.412	163	452	297	296	204
<b>T3 - 2024</b>	<b>1,81</b>	<b>1,83</b>	<b>1,82</b>	<b>1,80</b>	<b>1,80</b>	<b>1,79</b>
Luglio	1,86	1,88	1,87	1,86	1,85	1,85
Agosto	1,81	1,84	1,82	1,81	1,81	1,79
Settembre	1,75	1,77	1,76	1,74	1,74	1,72

## 3.9.18 PREZZO MEDIO REGIONALE DELLA BENZINA PER CLASSIFICAZIONE DELLE AREE

	TOTALE	A		B	C	D	E	F
		Polo	Polo Intercomunale	Cintura	Intermedio	Periferico	Ultraperiferico	
<i>n. impianti</i>	1.412	507		39	450	206	186	24
<b>T3 - 2024</b>	<b>1,81</b>	<b>1,80</b>		<b>1,82</b>	<b>1,81</b>	<b>1,82</b>	<b>1,82</b>	<b>1,92</b>
Luglio	1,86	1,85		1,88	1,86	1,87	1,87	1,96
Agosto	1,81	1,80		1,82	1,81	1,82	1,82	1,93
Settembre	1,75	1,74		1,76	1,75	1,76	1,76	1,86

## 3.9.19 PREZZO MEDIO REGIONALE DEL GASOLIO PER DIMENSIONE DEI CENTRI ABITATI

	TOTALE	0-5.000 ab	5.001-20.000 ab	20.001-50.000 ab	50.001 - 100.000 ab	100.000 + ab
<i>n. impianti</i>	1.412	163	452	297	296	204
<b>T3 - 2024</b>	<b>1,69</b>	<b>1,72</b>	<b>1,70</b>	<b>1,68</b>	<b>1,68</b>	<b>1,67</b>
Luglio	1,74	1,77	1,75	1,74	1,73	1,73
Agosto	1,69	1,72	1,70	1,69	1,68	1,67
Settembre	1,63	1,66	1,64	1,62	1,62	1,61

## 3.9.20 PREZZO MEDIO REGIONALE DEL GASOLIO PER CLASSIFICAZIONE DELLE AREE

	TOTALE	A		B	C	D	E	F
		Polo	Polo Intercomunale	Cintura	Intermedio	Periferico	Ultraperiferico	
<i>n. impianti</i>	1.412	507		39	450	206	186	24
<b>T3 - 2024</b>	<b>1,69</b>	<b>1,67</b>		<b>1,71</b>	<b>1,69</b>	<b>1,70</b>	<b>1,71</b>	<b>1,79</b>
Luglio	1,74	1,73		1,77	1,74	1,75	1,76	1,83
Agosto	1,69	1,68		1,71	1,69	1,70	1,71	1,80
Settembre	1,63	1,61		1,65	1,63	1,64	1,65	1,73

NOTA: il totale del n. impianti della classificazione delle aree potrebbe essere superiore alla somma delle singole aree, poiché, causa fusioni comunali, non è stato possibile assegnare ciascun Comune alla area corrispondente.

Elaborazione Unità di Missione del Garante, BMTI e REF Ricerche su dati Osservaprezzi Carburanti (MIMIT)





## 3.10 UMBRIA

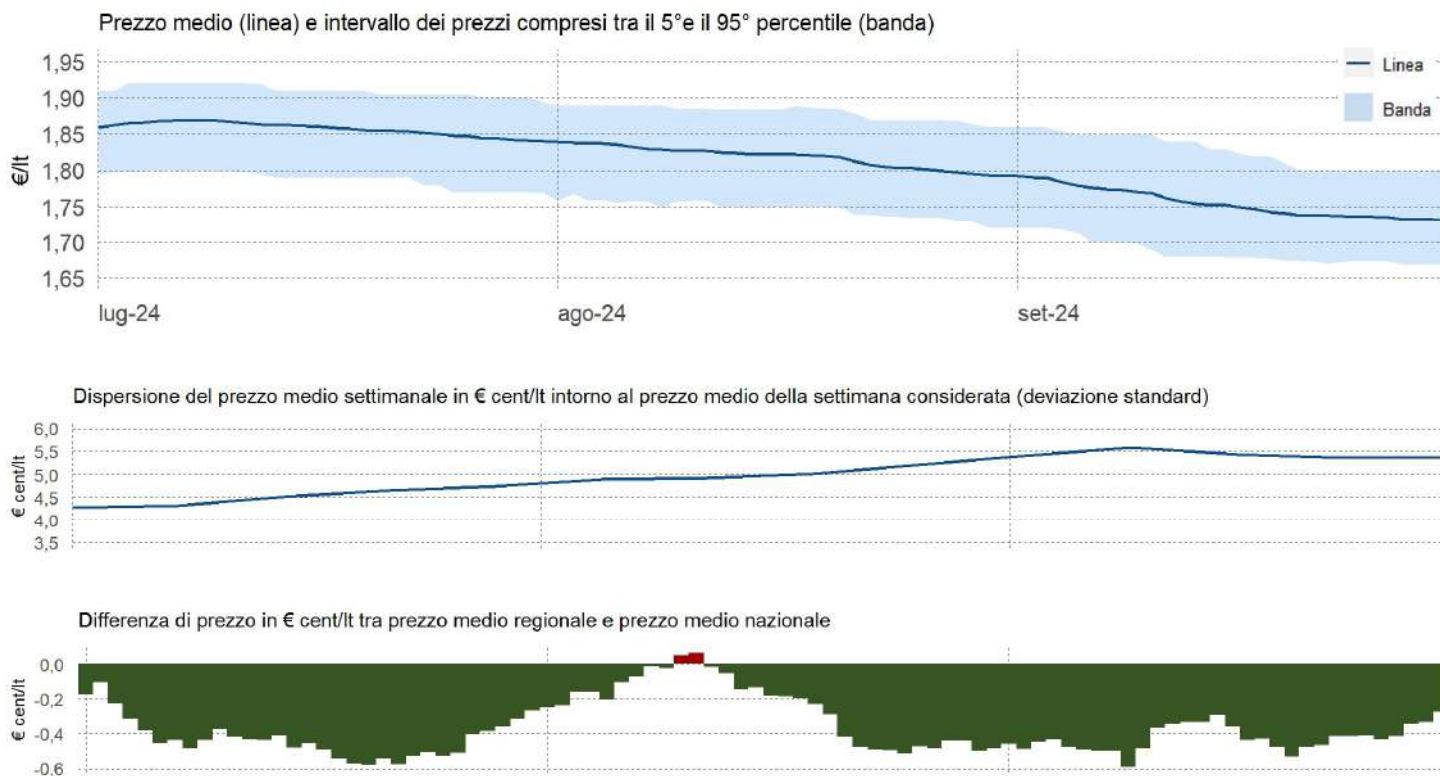


# GLI IMPIANTI STRADALI DELL'UMBRIA

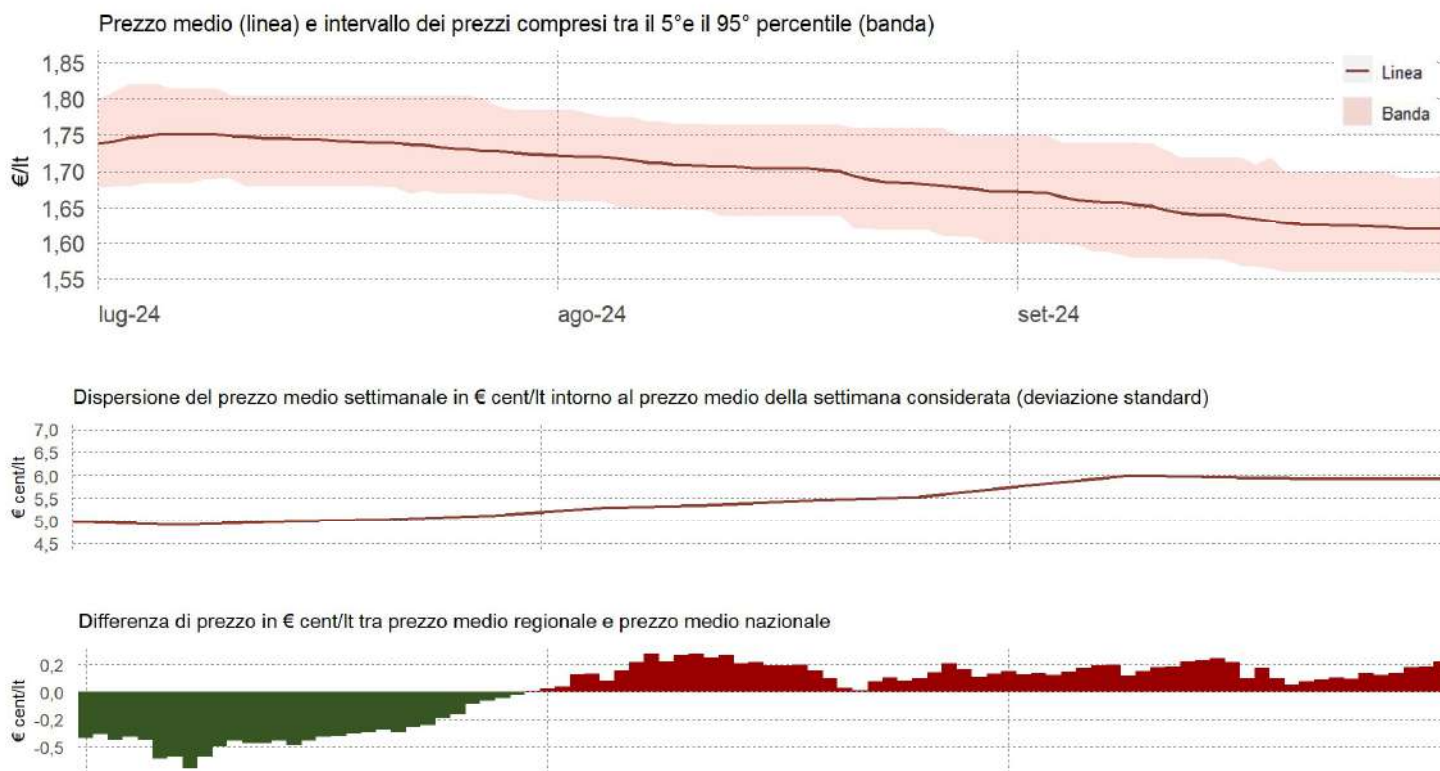
Relazione trimestrale: Luglio – Settembre 2024

Impianti in modalità «self» utilizzati per l'elaborazione: benzina 409, gasolio 406

## 3.10.1 PREZZO MEDIO, DISPERSIONE E SCOSTAMENTO DELLA BENZINA



## 3.10.2 PREZZO MEDIO, DISPERSIONE E SCOSTAMENTO DEL GASOLIO



Elaborazione Unità di Missione del Garante, BMTI e REF Ricerche su dati Osservaprezzi Carburanti (MIMIT)



# GLI IMPIANTI STRADALI DELL'UMBRIA

Relazione trimestrale: Luglio – Settembre 2024

Impianti in modalità «self» utilizzati per l'elaborazione: benzina 409, gasolio 406

## 3.10.3 PREZZI PROVINCIALI MEDI DELLA BENZINA (VARIAZIONI RISPETTO AL PREZZO REGIONALE MEDIO)

## 3.10.4 PREZZI PROVINCIALI MEDI DEL GASOLIO (VARIAZIONI RISPETTO AL PREZZO REGIONALE MEDIO)

Luglio



Prezzo medio (€/lt):

1,86

Prezzo medio (€/lt):

1,74



Agosto



Prezzo medio (€/lt):

1,82

Prezzo medio (€/lt):

1,70



Settembre



Prezzo medio (€/lt):

1,75

Prezzo medio (€/lt):

1,64



■ minore di -4 €cent/lt   ■ tra -4 €cent/lt e -2 €cent/lt   ■ tra -2 €cent/lt e -1 €cent/lt

■ tra -1 €cent/lt e +1 €cent/lt

■ tra +1 €cent/lt e +2 €cent/lt   ■ tra +2 €cent/lt e +4 €cent/lt   ■ Maggiore di +4 €cent/lt

Elaborazione Unità di Missione del Garante, BMTI e REF Ricerche su dati Osservaprezzi Carburanti (MIMIT)



# GLI IMPIANTI STRADALI DELL'UMBRIA

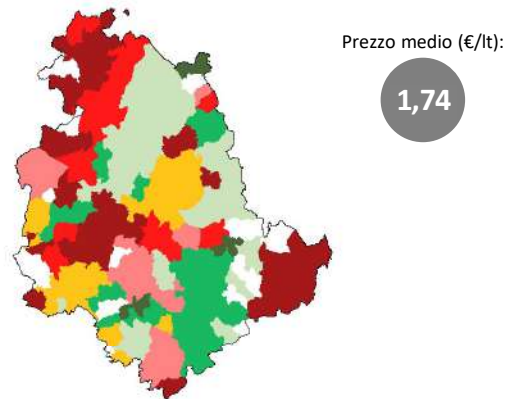
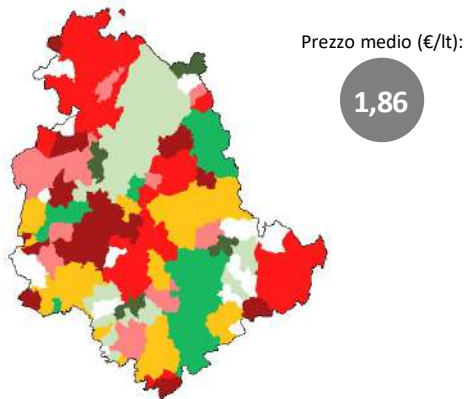
Relazione trimestrale: Luglio – Settembre 2024

Impianti in modalità «self» utilizzati per l'elaborazione: benzina 409, gasolio 406

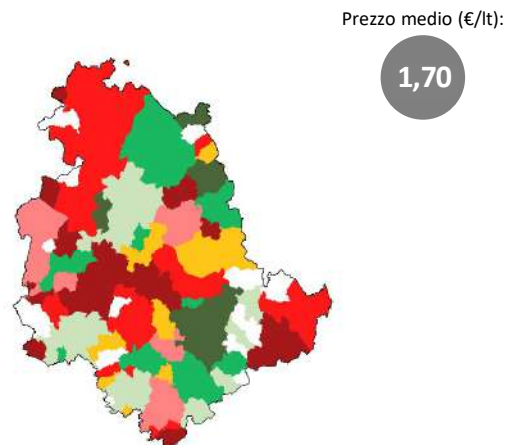
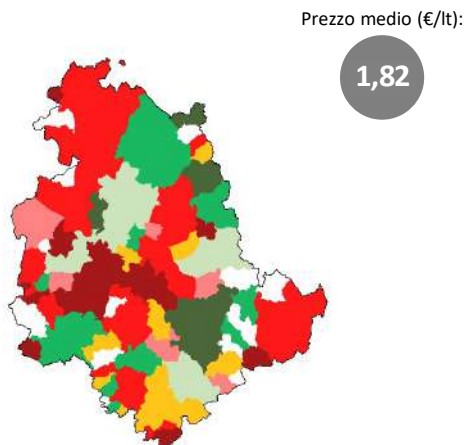
## 3.10.5 PREZZI COMUNALI MEDI DELLA BENZINA (VARIAZIONI RISPETTO AL PREZZO REGIONALE MEDIO)

## 3.10.6 PREZZI COMUNALI MEDI DEL GASOLIO (VARIAZIONI RISPETTO AL PREZZO REGIONALE MEDIO)

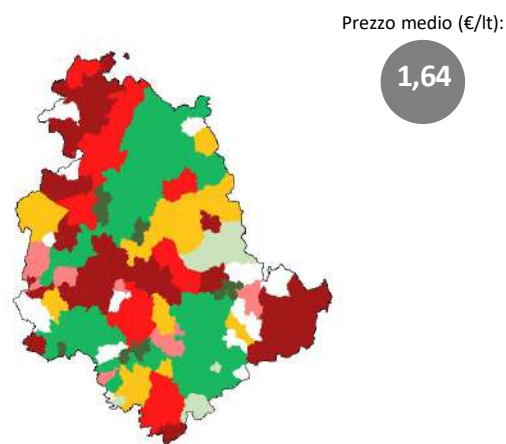
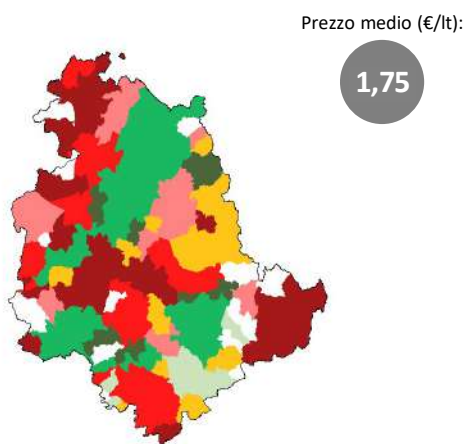
Luglio



Agosto



Settembre



■ minore di -4 €cent/lt   ■ tra -4 €cent/lt e -2 €cent/lt   ■ tra -2 €cent/lt e -1 €cent/lt

■ tra -1 €cent/lt e +1 €cent/lt

■ tra +1 €cent/lt e +2 €cent/lt   ■ tra +2 €cent/lt e +4 €cent/lt   ■ Maggiore di +4 €cent/lt

Elaborazione Unità di Missione del Garante, BMTI e REF Ricerche su dati Osservaprezzi Carburanti (MIMIT)

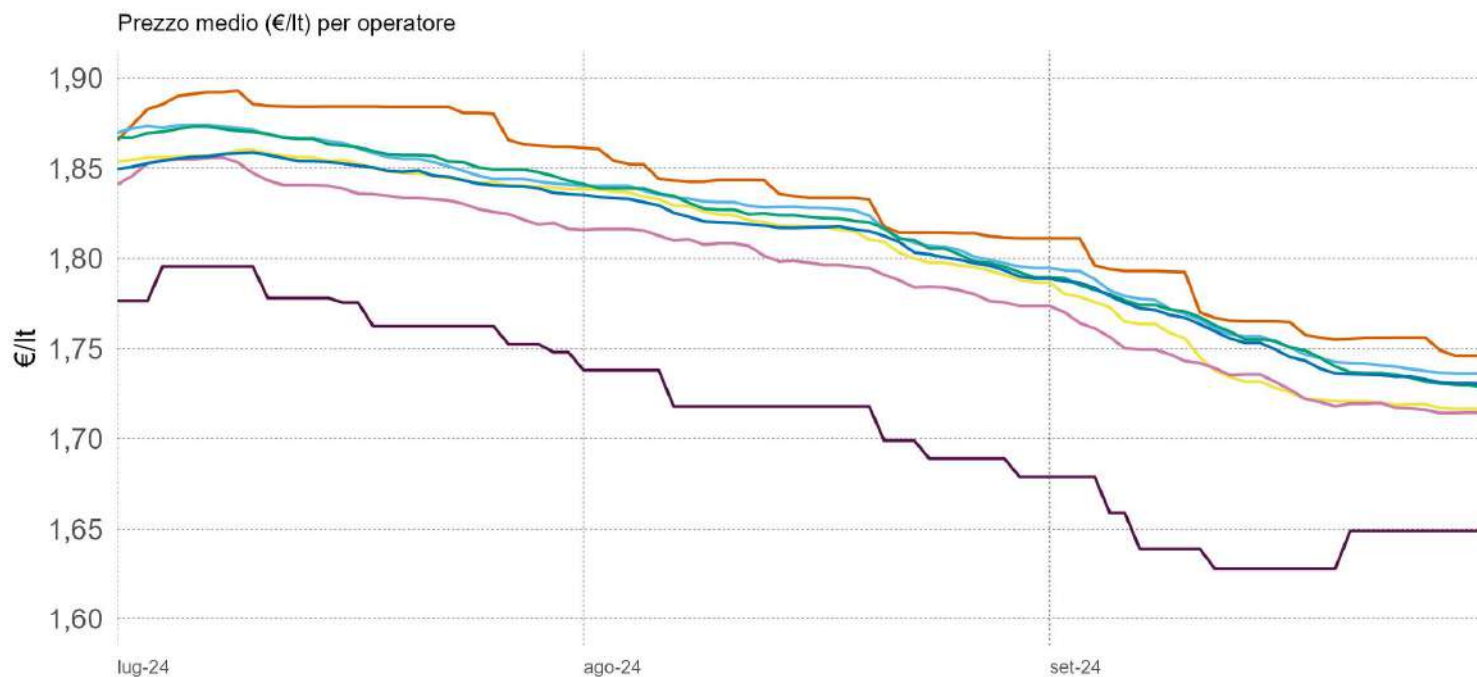


# GLI IMPIANTI STRADALI DELL'UMBRIA

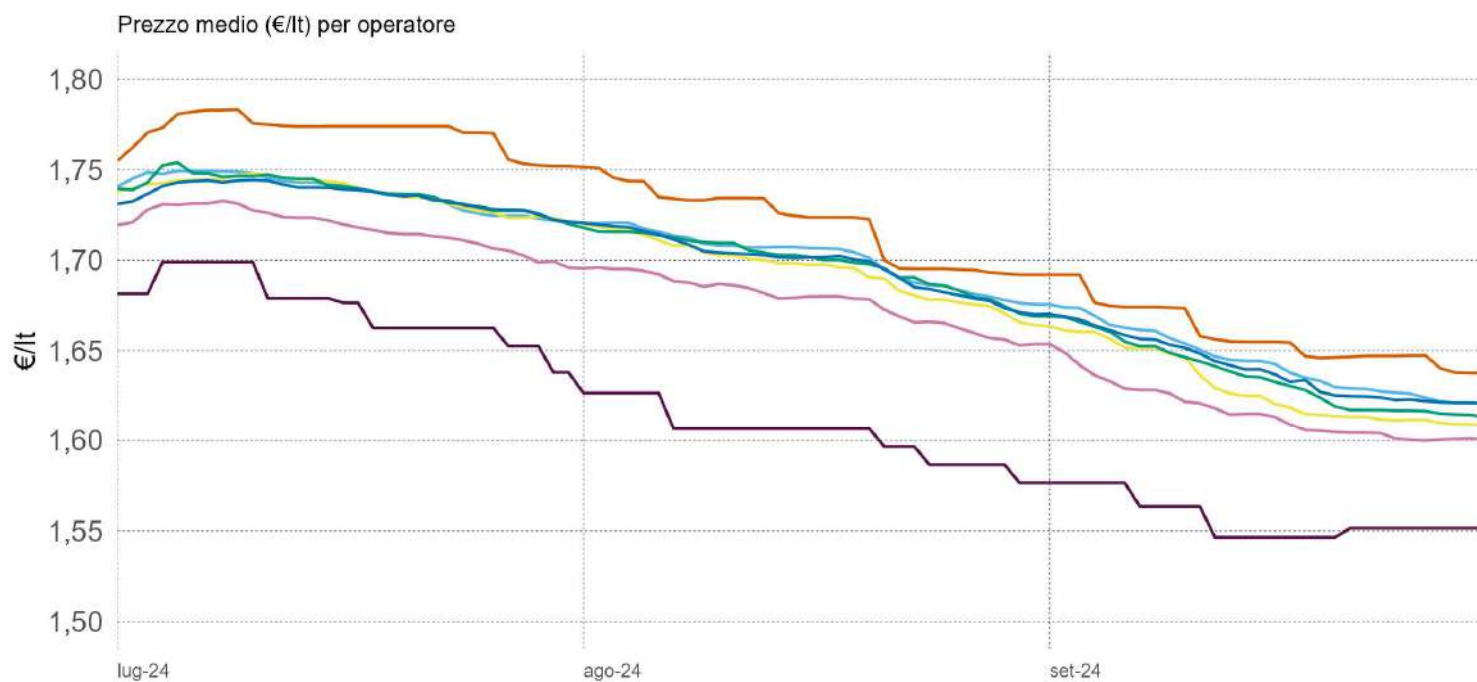
Relazione trimestrale: Luglio – Settembre 2024

Impianti in modalità «self» utilizzati per l'elaborazione: benzina 409, gasolio 406

## 3.10.7 PREZZO MEDIO REGIONALE DELLA BENZINA PER OPERATORE



## 3.10.8 PREZZO MEDIO REGIONALE DEL GASOLIO PER OPERATORE



Agip Eni Api-lp Esso Q8 Tamoil GDO Pompe Bianche/Altre

Elaborazione Unità di Missione del Garante, BMTI e REF Ricerche su dati Osservaprezzi Carburanti (MIMIT)



# GLI IMPIANTI STRADALI DELL'UMBRIA

Relazione trimestrale: Luglio – Settembre 2024

Impianti in modalità «self» utilizzati per l'elaborazione: benzina 409, gasolio 406

## 3.10.9 PREZZO MEDIO MENSILE REGIONALE DELLA BENZINA PER OPERATORE

	TOTALE	AGIP-ENI	API-IP	ESSO	Q8	TAMOIL	POMPE GDO	POMPE BIANCHE & Altre Compagnie
<i>n. impianti</i>	409	57	142	37	39	29	4	103
<b>T3 - 2024</b>	<b>1,81</b>	<b>1,83</b>	<b>1,81</b>	<b>1,80</b>	<b>1,81</b>	<b>1,79</b>	<b>1,71</b>	<b>1,81</b>
Luglio	1,86	1,88	1,86	1,85	1,86	1,84	1,77	1,85
Agosto	1,82	1,83	1,82	1,82	1,82	1,80	1,71	1,81
Settembre	1,75	1,77	1,76	1,74	1,76	1,73	1,65	1,75

## 3.10.10 PREZZO MEDIO DEI CAPOLUOGHI DEL TRIMESTRE DELLA BENZINA PER OPERATORE

	TOTALE	AGIP ENI	API-IP	ESSO	Q8	TAMOIL	POMPE GDO	POMPE BIANCHE & Altre Compagnie
<i>n. impianti</i>	409	57	142	37	39	29	4	103
<b>Media regionale</b>	<b>1,81</b>	<b>1,83</b>	<b>1,81</b>	<b>1,80</b>	<b>1,81</b>	<b>1,79</b>	<b>1,71</b>	<b>1,81</b>
<b>Capoluogo di Regione</b>	<b>1,79</b>	<b>1,81</b>	<b>1,80</b>	<b>1,80</b>	<b>1,80</b>	<b>1,78</b>	<b>1,71</b>	<b>1,75</b>
<b>Capoluogo di Provincia</b>	<b>1,79</b>	<b>1,81</b>	<b>1,79</b>	<b>1,78</b>	<b>1,79</b>	<b>1,80</b>	-	<b>1,79</b>
Terni	1,79	1,81	1,79	1,78	1,79	1,80	-	1,79

NOTA: Il numero di impianti per operatore considera anche chi ha cambiato bandiera nel corso del trimestre; il totale invece rappresenta gli impianti «unici». Pertanto il totale può essere inferiore alla somma degli impianti dei singoli operatori

Elaborazione Unità di Missione del Garante, BMTI e REF Ricerche su dati Osservaprezzi Carburanti (MIMIT)



# GLI IMPIANTI STRADALI DELL'UMBRIA

Relazione trimestrale: Luglio – Settembre 2024

Impianti in modalità «self» utilizzati per l'elaborazione: benzina 409, gasolio 406

## 3.10.11 PREZZO MEDIO MENSILE REGIONALE DEL GASOLIO PER OPERATORE

	TOTALE	AGIP ENI	API-IP	ESSO	Q8	TAMOIL	POMPE GDO	POMPE BIANCHE & Altre Compagnie
<i>n. impianti</i>	406	57	142	37	39	29	4	100
<b>T3 - 2024</b>	<b>1,69</b>	<b>1,72</b>	<b>1,69</b>	<b>1,69</b>	<b>1,69</b>	<b>1,67</b>	<b>1,61</b>	<b>1,69</b>
Luglio	1,74	1,77	1,74	1,74	1,74	1,72	1,67	1,74
Agosto	1,70	1,72	1,70	1,69	1,70	1,68	1,60	1,70
Settembre	1,64	1,66	1,64	1,63	1,64	1,62	1,56	1,64

## 3.10.12 PREZZO MEDIO DEI CAPOLUOGHI DEL TRIMESTRE DEL GASOLIO PER OPERATORE

	TOTALE	AGIP ENI	API-IP	ESSO	Q8	TAMOIL	POMPE GDO	POMPE BIANCHE & Altre Compagnie
<i>n. impianti</i>	406	57	142	37	39	29	4	100
<b>Media regionale</b>	<b>1,69</b>	<b>1,72</b>	<b>1,69</b>	<b>1,69</b>	<b>1,69</b>	<b>1,67</b>	<b>1,61</b>	<b>1,69</b>
<b>Capoluogo di Regione</b>	<b>1,68</b>	<b>1,68</b>	<b>1,68</b>	<b>1,68</b>	<b>1,68</b>	<b>1,66</b>	<b>1,61</b>	<b>1,64</b>
<b>Capoluogo di Provincia</b>	<b>1,67</b>	<b>1,69</b>	<b>1,66</b>	<b>1,66</b>	<b>1,67</b>	<b>1,67</b>	-	<b>1,66</b>
Terni	1,67	1,69	1,66	1,66	1,67	1,67	-	1,66

NOTA: Il numero di impianti per operatore considera anche chi ha cambiato bandiera nel corso del trimestre; il totale invece rappresenta gli impianti «unici». Pertanto il totale può essere inferiore alla somma degli impianti dei singoli operatori

Elaborazione Unità di Missione del Garante, BMTI e REF Ricerche su dati Osservaprezzi Carburanti (MIMIT)

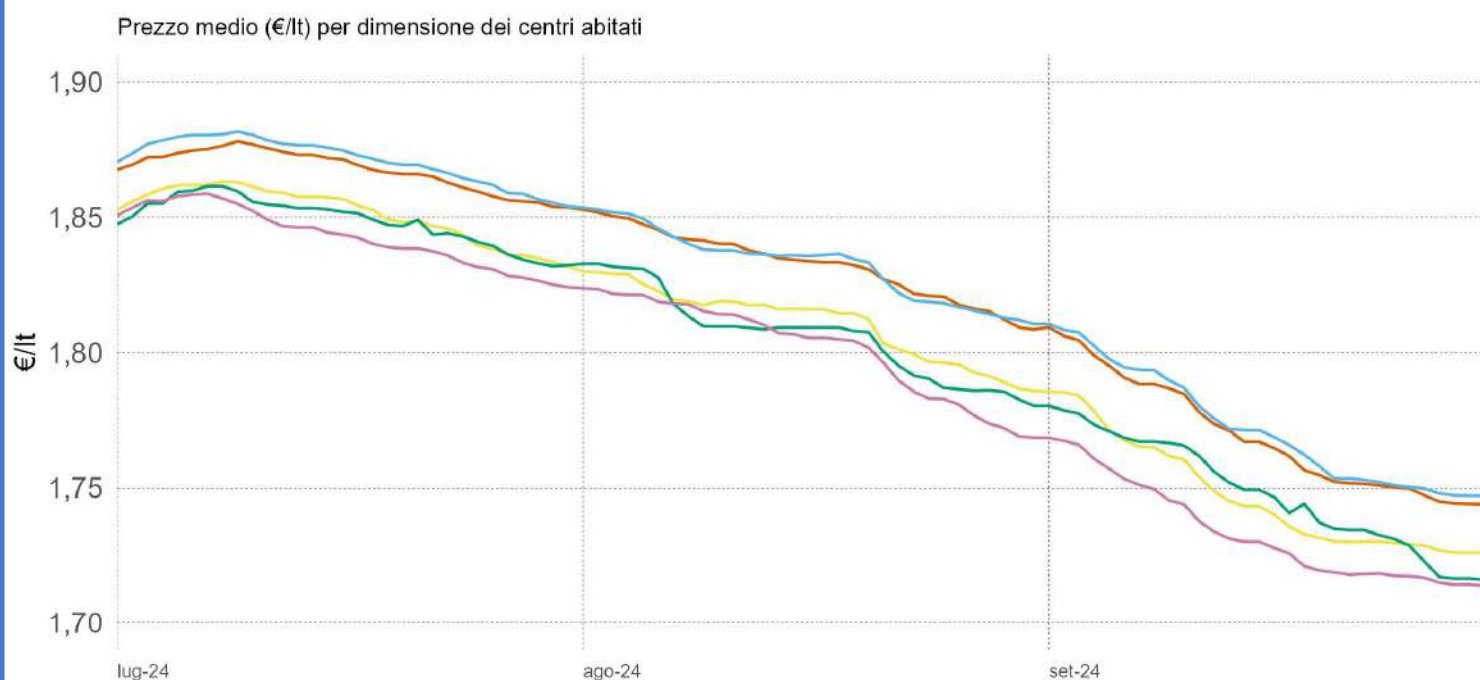


# GLI IMPIANTI STRADALI DELL'UMBRIA

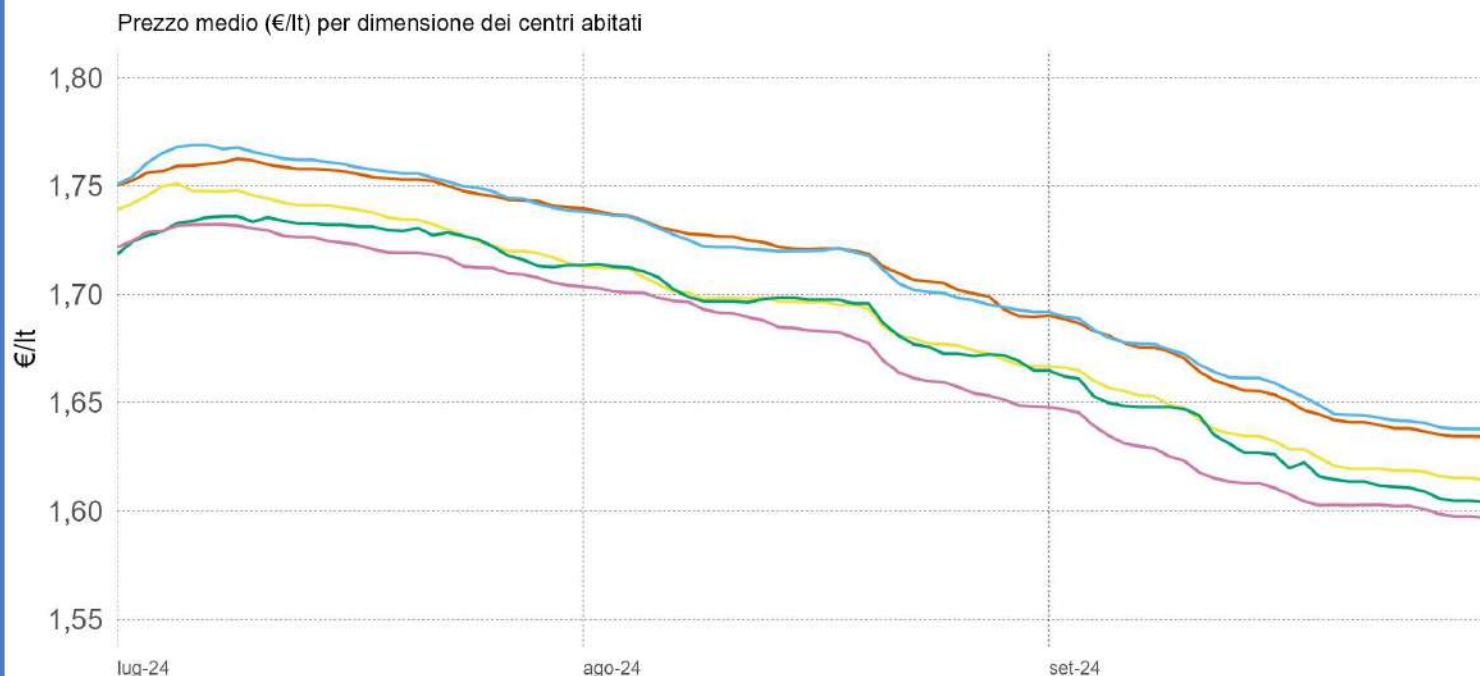
Relazione trimestrale: Luglio – Settembre 2024

Impianti in modalità «self» utilizzati per l'elaborazione: benzina 409, gasolio 406

## 3.10.13 PREZZO MEDIO REGIONALE DELLA BENZINA PER DIMENSIONE DEI CENTRI ABITATI



## 3.10.14 PREZZO MEDIO REGIONALE DEL GASOLIO PER DIMENSIONE DEI CENTRI ABITATI



0-5.000 ab. 5.001-20.000 ab. 20.001-50.000 ab. 50.001-100.000 ab. +100.000 ab.

Elaborazione Unità di Missione del Garante, BMTI e REF Ricerche su dati Osservaprezzi Carburanti (MIMIT)

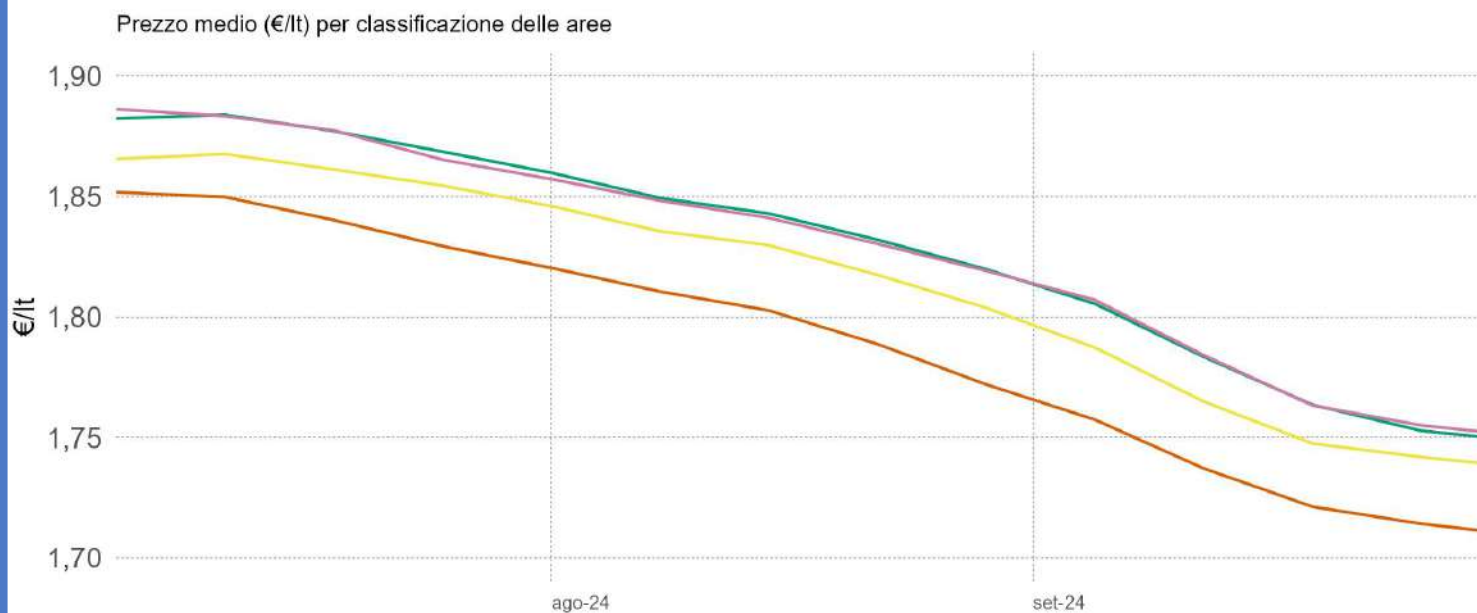


# GLI IMPIANTI STRADALI DELL'UMBRIA

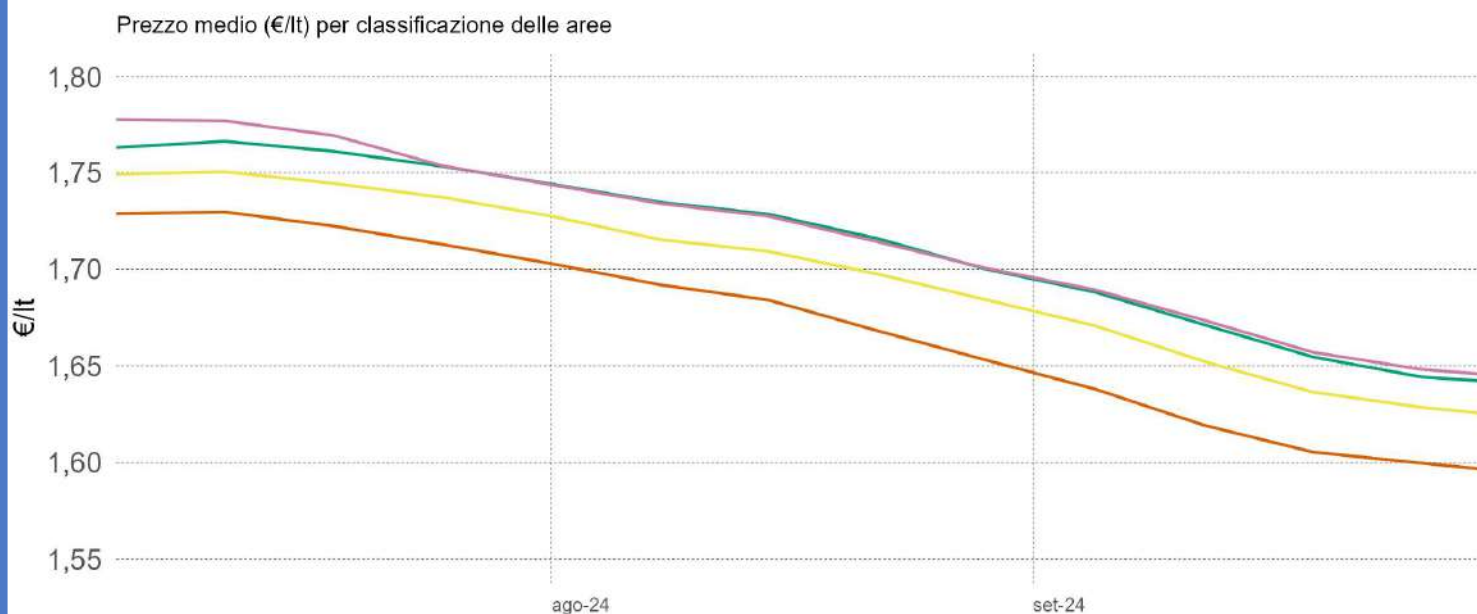
Relazione trimestrale: Luglio – Settembre 2024

Impianti in modalità «self» utilizzati per l'elaborazione: benzina 409, gasolio 406

## 3.10.15 PREZZO MEDIO REGIONALE DELLA BENZINA PER CLASSIFICAZIONE DELLE AREE



## 3.10.16 PREZZO MEDIO REGIONALE DEL GASOLIO PER CLASSIFICAZIONE DELLE AREE



- A – Polo
- B – Polo intercomunale
- C – Cintura
- D – Intermedio
- E – Periferico
- F – Ultraperiferico

La classificazione delle aree interne parte dall'individuazione dei poli (A) e dei poli intercomunali (B), ovvero dei centri abitati che hanno accesso a determinati servizi; gli altri centri vengono poi classificati in base alla distanza dai poli e corrispondono a C – Cintura ( $t < 20'$ ); D – Intermedio ( $20' < t < 40'$ ); E – Periferico ( $40' < t < 75'$ ); F – Ultraperiferico ( $t > 75'$ )

NOTA : Si rappresenta la media settimanale

Elaborazione Unità di Missione del Garante, BMTI e REF Ricerche su dati Osservaprezzi Carburanti (MIMIT)



# GLI IMPIANTI STRADALI DELL'UMBRIA

Relazione trimestrale: Luglio – Settembre 2024

Impianti in modalità «self» utilizzati per l'elaborazione: benzina 409, gasolio 406

## 3.10.17 PREZZO MEDIO REGIONALE DELLA BENZINA PER DIMENSIONE DEI CENTRI ABITATI

	TOTALE	0-5.000 ab	5.001-20.000 ab	20.001-50.000 ab	50.001 - 100.000 ab	100.000 + ab
<i>n. impianti</i>	409	75	115	81	21	117
<b>T3 - 2024</b>	<b>1,81</b>	<b>1,82</b>	<b>1,83</b>	<b>1,80</b>	<b>1,80</b>	<b>1,79</b>
Luglio	1,86	1,87	1,87	1,85	1,85	1,84
Agosto	1,82	1,83	1,83	1,81	1,81	1,80
Settembre	1,75	1,77	1,77	1,75	1,75	1,73

## 3.10.18 PREZZO MEDIO REGIONALE DELLA BENZINA PER CLASSIFICAZIONE DELLE AREE

	TOTALE	A		B	C	D	E	F
		Polo	Polo Intercomunale		Cintura	Intermedio	Periferico	Ultraperiferico
<i>n. impianti</i>	409	171		-	110	85	43	-
<b>T3 - 2024</b>	<b>1,81</b>	<b>1,79</b>		-	<b>1,82</b>	<b>1,83</b>	<b>1,83</b>	-
Luglio	1,86	1,84		-	1,86	1,88	1,88	-
Agosto	1,82	1,80		-	1,83	1,84	1,84	-
Settembre	1,75	1,73		-	1,76	1,78	1,78	-

## 3.10.19 PREZZO MEDIO REGIONALE DEL GASOLIO PER DIMENSIONE DEI CENTRI ABITATI

	TOTALE	0-5.000 ab	5.001-20.000 ab	20.001-50.000 ab	50.001 - 100.000 ab	100.000 + ab
<i>n. impianti</i>	406	75	114	79	21	117
<b>T3 - 2024</b>	<b>1,69</b>	<b>1,71</b>	<b>1,71</b>	<b>1,69</b>	<b>1,68</b>	<b>1,67</b>
Luglio	1,74	1,75	1,76	1,74	1,73	1,72
Agosto	1,70	1,72	1,72	1,69	1,69	1,68
Settembre	1,64	1,66	1,66	1,64	1,63	1,62

## 3.10.20 PREZZO MEDIO REGIONALE DEL GASOLIO PER CLASSIFICAZIONE DELLE AREE

	TOTALE	A		B	C	D	E	F
		Polo	Polo Intercomunale		Cintura	Intermedio	Periferico	Ultraperiferico
<i>n. impianti</i>	406	170		-	108	85	43	-
<b>T3 - 2024</b>	<b>1,69</b>	<b>1,67</b>		-	<b>1,70</b>	<b>1,72</b>	<b>1,72</b>	-
Luglio	1,74	1,72		-	1,74	1,76	1,77	-
Agosto	1,70	1,68		-	1,71	1,72	1,72	-
Settembre	1,64	1,62		-	1,65	1,66	1,67	-

NOTA: il totale del n. impianti della classificazione delle aree potrebbe essere superiore alla somma delle singole aree, poiché, causa fusioni comunali, non è stato possibile assegnare ciascun Comune alla area corrispondente.

Elaborazione Unità di Missione del Garante, BMTI e REF Ricerche su dati Osservaprezzi Carburanti (MIMIT)





## 3.11 MARCHE

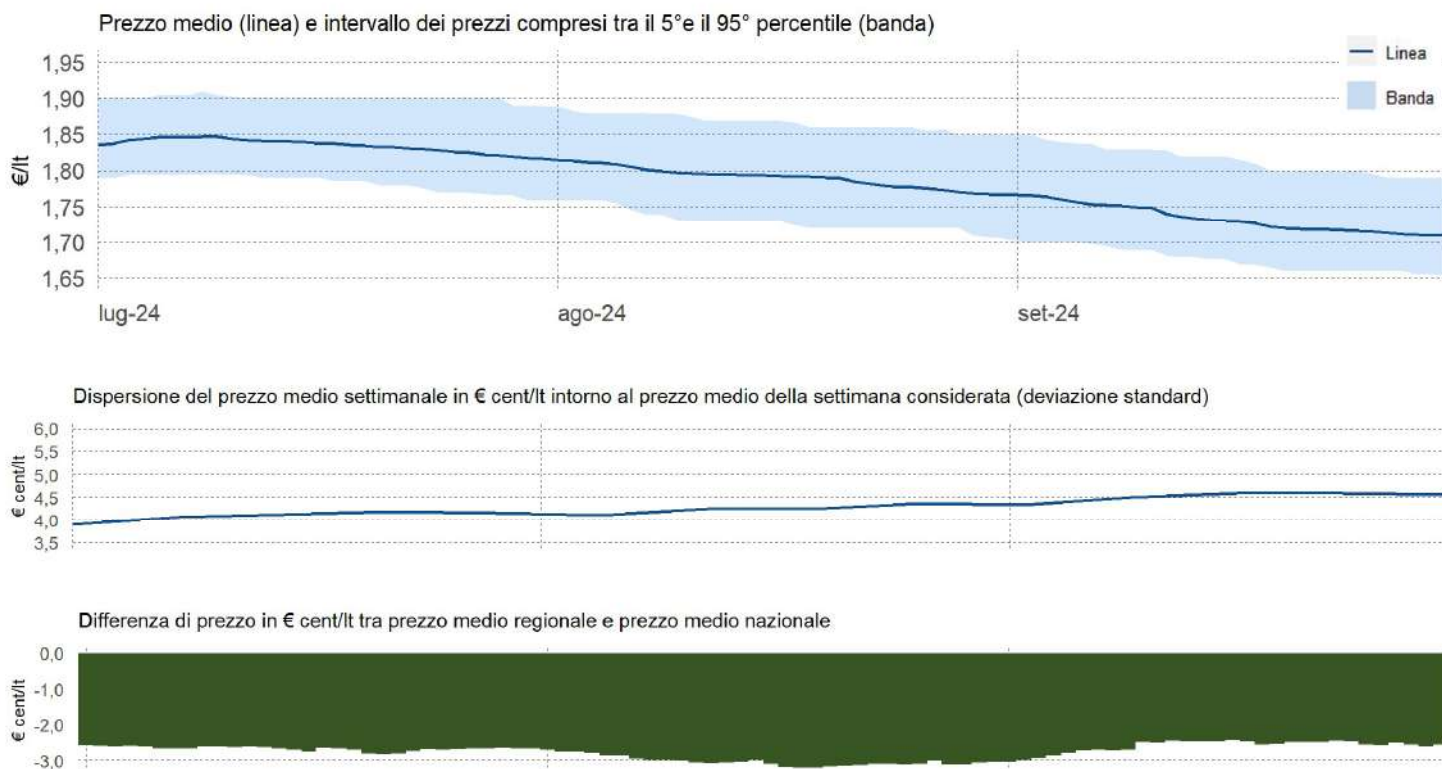


# GLI IMPIANTI STRADALI DELLE MARCHE

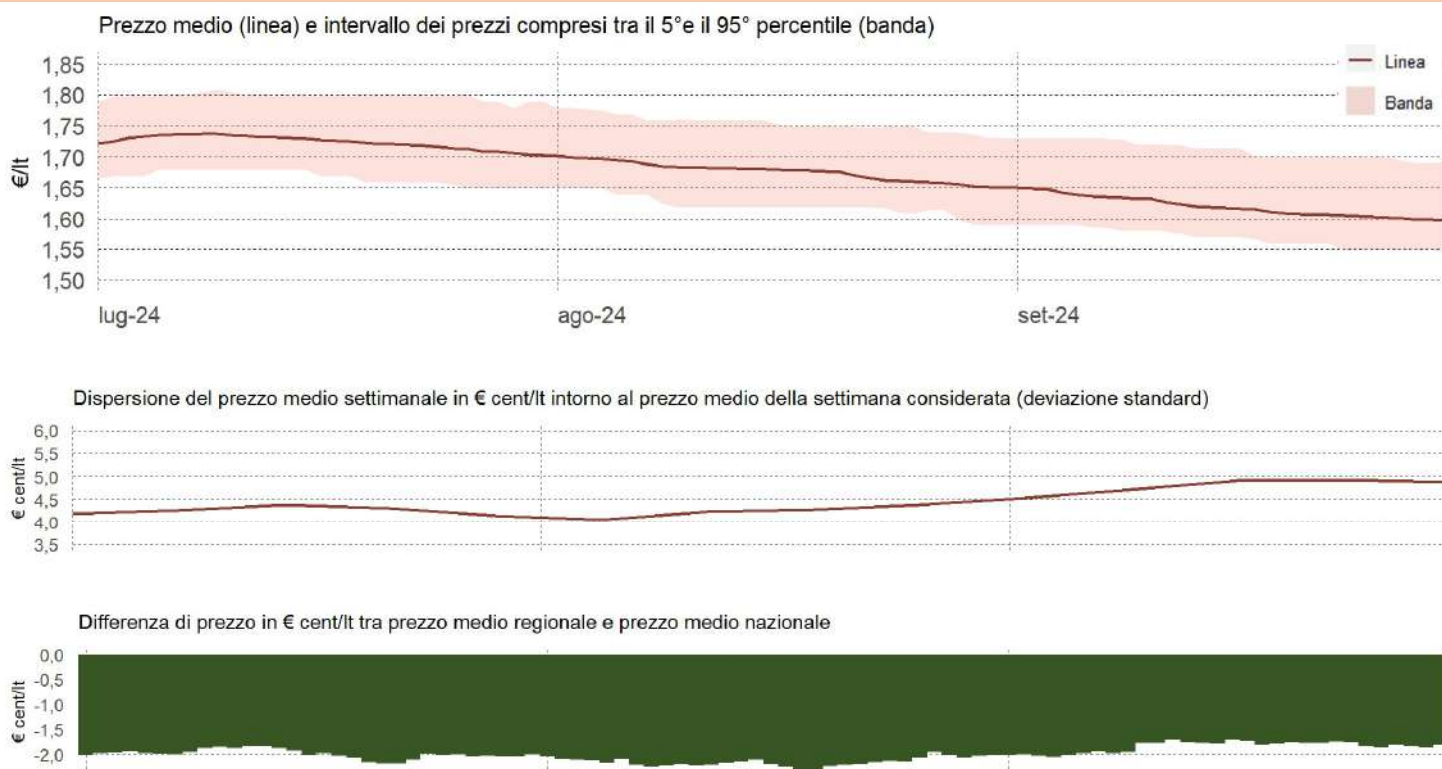
Relazione trimestrale: Luglio – Settembre 2024

Impianti in modalità «self» utilizzati per l'elaborazione: benzina 680, gasolio 677

## 3.11.1 PREZZO MEDIO, DISPERSIONE E SCOSTAMENTO DELLA BENZINA



## 3.11.2 PREZZO MEDIO, DISPERSIONE E SCOSTAMENTO DEL GASOLIO



Elaborazione Unità di Missione del Garante, BMTI e REF Ricerche su dati Osservaprezzi Carburanti (MIMIT)



# GLI IMPIANTI STRADALI DELLE MARCHE

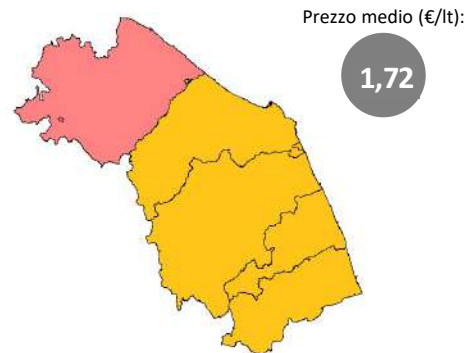
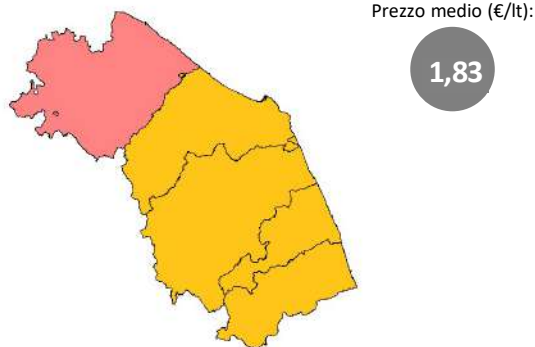
Relazione trimestrale: Luglio – Settembre 2024

Impianti in modalità «self» utilizzati per l'elaborazione: benzina 680, gasolio 677

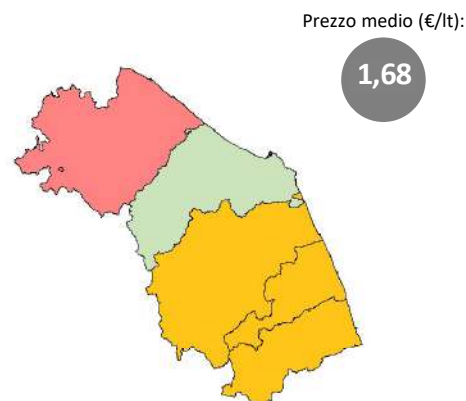
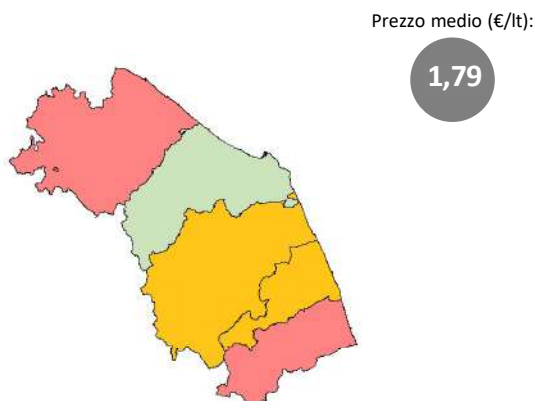
## 3.11.3 PREZZI PROVINCIALI MEDI DELLA BENZINA (VARIAZIONI RISPETTO AL PREZZO REGIONALE MEDIO)

## 3.11.4 PREZZI PROVINCIALI MEDI DEL GASOLIO (VARIAZIONI RISPETTO AL PREZZO REGIONALE MEDIO)

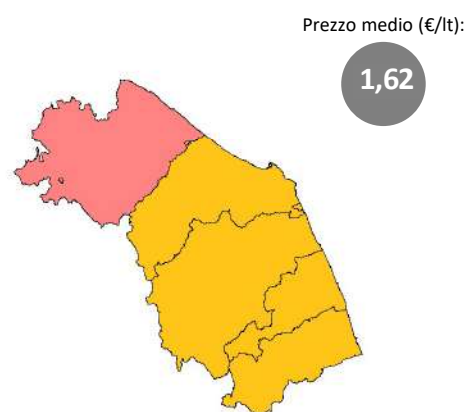
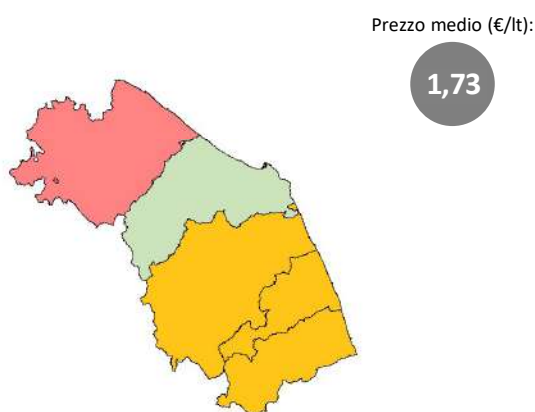
Luglio



Agosto



Settembre



■ minore di -4 €cent/lt   ■ tra -4 €cent/lt e -2 €cent/lt   ■ tra -2 €cent/lt e -1 €cent/lt

■ tra -1 €cent/lt e +1 €cent/lt

■ tra +1 €cent/lt e +2 €cent/lt   ■ tra +2 €cent/lt e +4 €cent/lt   ■ Maggiore di +4 €cent/lt

Elaborazione Unità di Missione del Garante, BMTI e REF Ricerche su dati Osservaprezzi Carburanti (MIMIT)



# GLI IMPIANTI STRADALI DELLE MARCHE

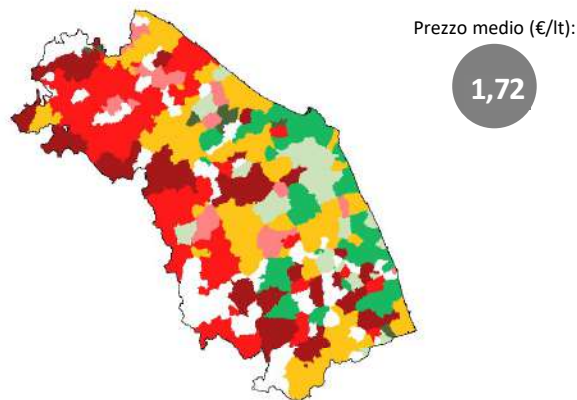
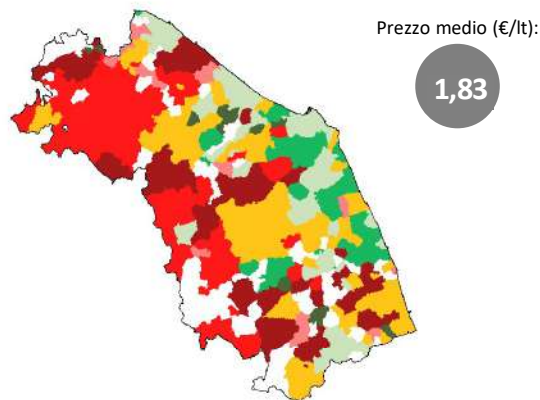
Relazione trimestrale: Luglio – Settembre 2024

Impianti in modalità «self» utilizzati per l'elaborazione: benzina 680, gasolio 677

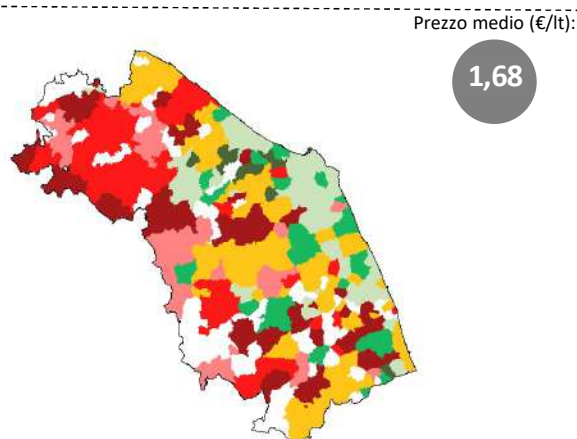
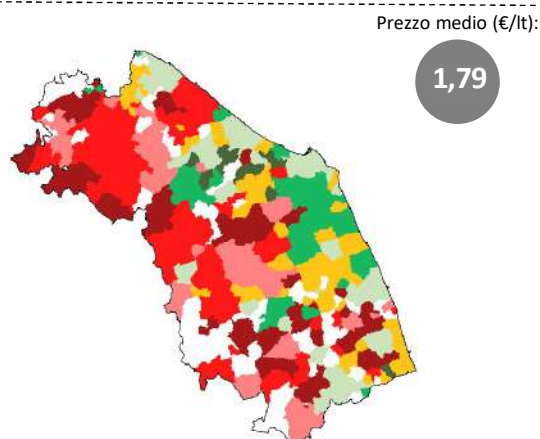
## 3.11.5 PREZZI COMUNALI MEDI DELLA BENZINA (VARIAZIONI RISPETTO AL PREZZO REGIONALE MEDIO)

## 3.11.6 PREZZI COMUNALI MEDI DEL GASOLIO (VARIAZIONI RISPETTO AL PREZZO REGIONALE MEDIO)

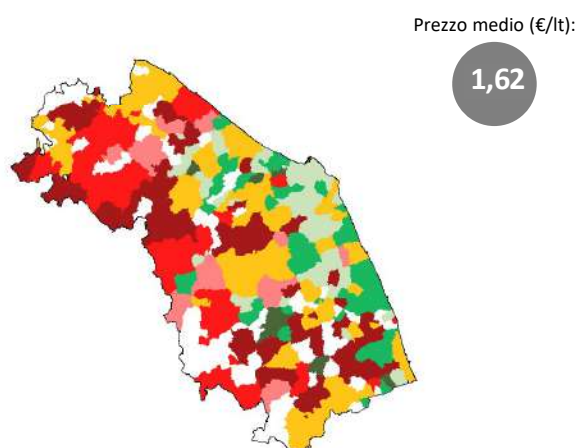
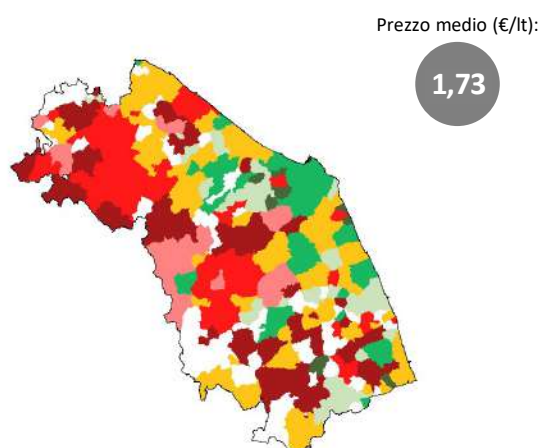
Luglio



Agosto



Settembre



■ minore di -4 €cent/lt   ■ tra -4 €cent/lt e -2 €cent/lt   ■ tra -2 €cent/lt e -1 €cent/lt

■ tra -1 €cent/lt e +1 €cent/lt

■ tra +1 €cent/lt e +2 €cent/lt   ■ tra +2 €cent/lt e +4 €cent/lt   ■ Maggiore di +4 €cent/lt

Elaborazione Unità di Missione del Garante, BMTI e REF Ricerche su dati Osservaprezzi Carburanti (MIMIT)

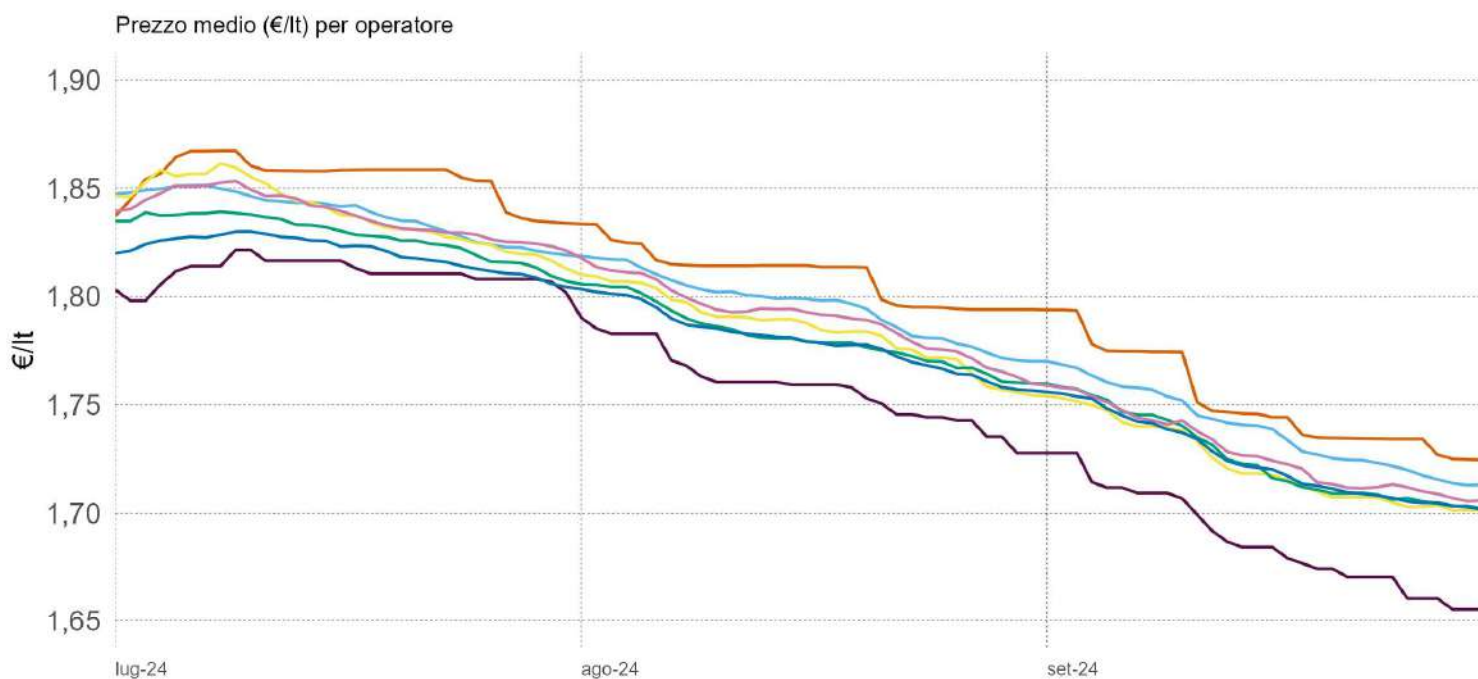


# GLI IMPIANTI STRADALI DELLE MARCHE

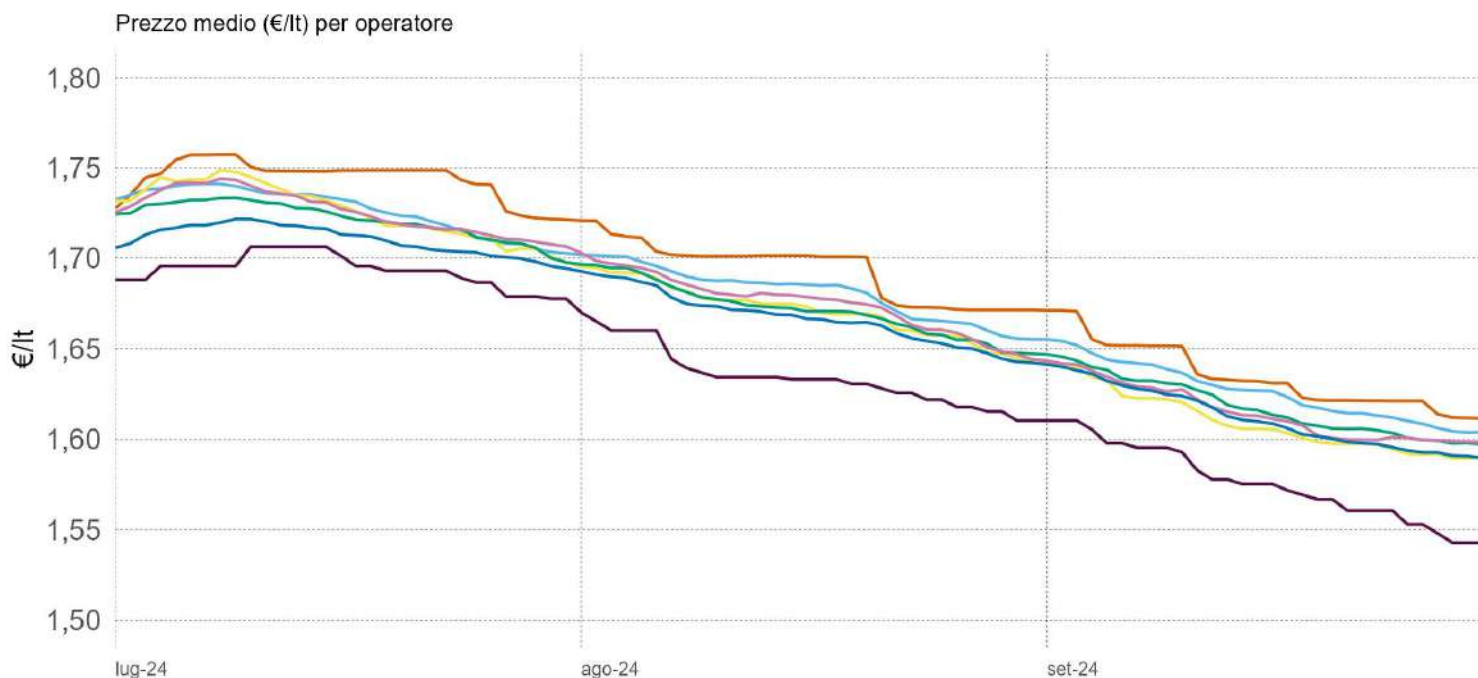
Relazione trimestrale: Luglio – Settembre 2024

Impianti in modalità «self» utilizzati per l'elaborazione: benzina 680, gasolio 677

## 3.11.7 PREZZO MEDIO REGIONALE DELLA BENZINA PER OPERATORE



## 3.11.8 PREZZO MEDIO REGIONALE DEL GASOLIO PER OPERATORE



Agip Eni Api-lp Esso Q8 Tamoil GDO Pompe Bianche/Altre

Elaborazione Unità di Missione del Garante, BMTI e REF Ricerche su dati Osservaprezzi Carburanti (MIMIT)



# GLI IMPIANTI STRADALI DELLE MARCHE

Relazione trimestrale: Luglio – Settembre 2024

Impianti in modalità «self» utilizzati per l'elaborazione: benzina 680, gasolio 677

## 3.11.9 PREZZO MEDIO MENSILE REGIONALE DELLA BENZINA PER OPERATORE

	TOTALE	AGIP-ENI	API-IP	ESSO	Q8	TAMOIL	POMPE GDO	POMPE BIANCHE & Altre Compagnie
<i>n. impianti</i>	680	105	184	58	48	86	4	196
<b>T3 - 2024</b>	<b>1,79</b>	<b>1,81</b>	<b>1,79</b>	<b>1,78</b>	<b>1,78</b>	<b>1,79</b>	<b>1,75</b>	<b>1,78</b>
Luglio	1,83	1,85	1,84	1,84	1,83	1,84	1,81	1,82
Agosto	1,79	1,81	1,80	1,79	1,78	1,79	1,76	1,78
Settembre	1,73	1,75	1,74	1,72	1,73	1,73	1,69	1,72

## 3.11.10 PREZZO MEDIO DEI CAPOLUOGHI DEL TRIMESTRE DELLA BENZINA PER OPERATORE

	TOTALE	AGIP ENI	API-IP	ESSO	Q8	TAMOIL	POMPE GDO	POMPE BIANCHE & Altre Compagnie
<i>n. impianti</i>	680	105	184	58	48	86	4	196
<b>Media regionale</b>	<b>1,79</b>	<b>1,81</b>	<b>1,79</b>	<b>1,78</b>	<b>1,78</b>	<b>1,79</b>	<b>1,75</b>	<b>1,78</b>
<b>Capoluogo di Regione</b>	<b>1,77</b>	<b>1,79</b>	<b>1,77</b>	<b>1,79</b>	<b>1,75</b>	<b>1,76</b>	<b>1,73</b>	<b>1,76</b>
<b>Capoluogo di Provincia</b>	<b>1,77</b>	<b>1,79</b>	<b>1,76</b>	<b>1,77</b>	<b>1,76</b>	<b>1,77</b>	-	<b>1,77</b>
Macerata	1,76	1,80	1,75	1,77	1,75	-	-	1,72
Fermo	1,77	1,79	1,77	1,76	1,76	1,76	-	1,76
Ascoli Piceno	1,77	1,79	1,75	1,75	1,78	1,78	-	1,80
Pesaro	1,77	1,79	1,76	1,81	1,76	1,77	-	1,76

NOTA: Il numero di impianti per operatore considera anche chi ha cambiato bandiera nel corso del trimestre; il totale invece rappresenta gli impianti «unici». Pertanto il totale può essere inferiore alla somma degli impianti dei singoli operatori

Elaborazione Unità di Missione del Garante, BMTI e REF Ricerche su dati Osservaprezzi Carburanti (MIMIT)



# GLI IMPIANTI STRADALI DELLE MARCHE

Relazione trimestrale: Luglio – Settembre 2024

Impianti in modalità «self» utilizzati per l'elaborazione: benzina 680, gasolio 677

## 3.11.11 PREZZO MEDIO MENSILE REGIONALE DEL GASOLIO PER OPERATORE

	TOTALE	AGIP ENI	API-IP	ESSO	Q8	TAMOIL	POMPE GDO	POMPE BIANCHE & Altre Compagnie
<i>n. impianti</i>	677	105	184	58	48	85	4	194
<b>T3 - 2024</b>	<b>1,67</b>	<b>1,69</b>	<b>1,68</b>	<b>1,67</b>	<b>1,67</b>	<b>1,67</b>	<b>1,64</b>	<b>1,66</b>
Luglio	1,72	1,74	1,73	1,73	1,72	1,73	1,69	1,71
Agosto	1,68	1,69	1,68	1,67	1,67	1,67	1,63	1,67
Settembre	1,62	1,63	1,63	1,61	1,62	1,61	1,58	1,61

## 3.11.12 PREZZO MEDIO DEI CAPOLUOGHI DEL TRIMESTRE DEL GASOLIO PER OPERATORE

	TOTALE	AGIP ENI	API-IP	ESSO	Q8	TAMOIL	POMPE GDO	POMPE BIANCHE & Altre Compagnie
<i>n. impianti</i>	677	105	184	58	48	85	4	194
<b>Media regionale</b>	<b>1,67</b>	<b>1,69</b>	<b>1,68</b>	<b>1,67</b>	<b>1,67</b>	<b>1,67</b>	<b>1,64</b>	<b>1,66</b>
<b>Capoluogo di Regione</b>	<b>1,65</b>	<b>1,67</b>	<b>1,66</b>	<b>1,68</b>	<b>1,63</b>	<b>1,65</b>	<b>1,63</b>	<b>1,65</b>
<b>Capoluogo di Provincia</b>	<b>1,66</b>	<b>1,68</b>	<b>1,65</b>	<b>1,66</b>	<b>1,67</b>	<b>1,66</b>	-	<b>1,67</b>
Macerata	1,64	1,66	1,64	1,65	1,63	-	-	1,61
Fermo	1,65	1,68	1,65	1,64	1,64	1,65	-	1,64
Ascoli Piceno	1,67	1,67	1,64	1,64	1,71	1,67	-	1,69
Pesaro	1,67	1,68	1,65	1,71	1,66	1,66	-	1,68

NOTA: Il numero di impianti per operatore considera anche chi ha cambiato bandiera nel corso del trimestre; il totale invece rappresenta gli impianti «unici». Pertanto il totale può essere inferiore alla somma degli impianti dei singoli operatori

Elaborazione Unità di Missione del Garante, BMTI e REF Ricerche su dati Osservaprezzi Carburanti (MIMIT)

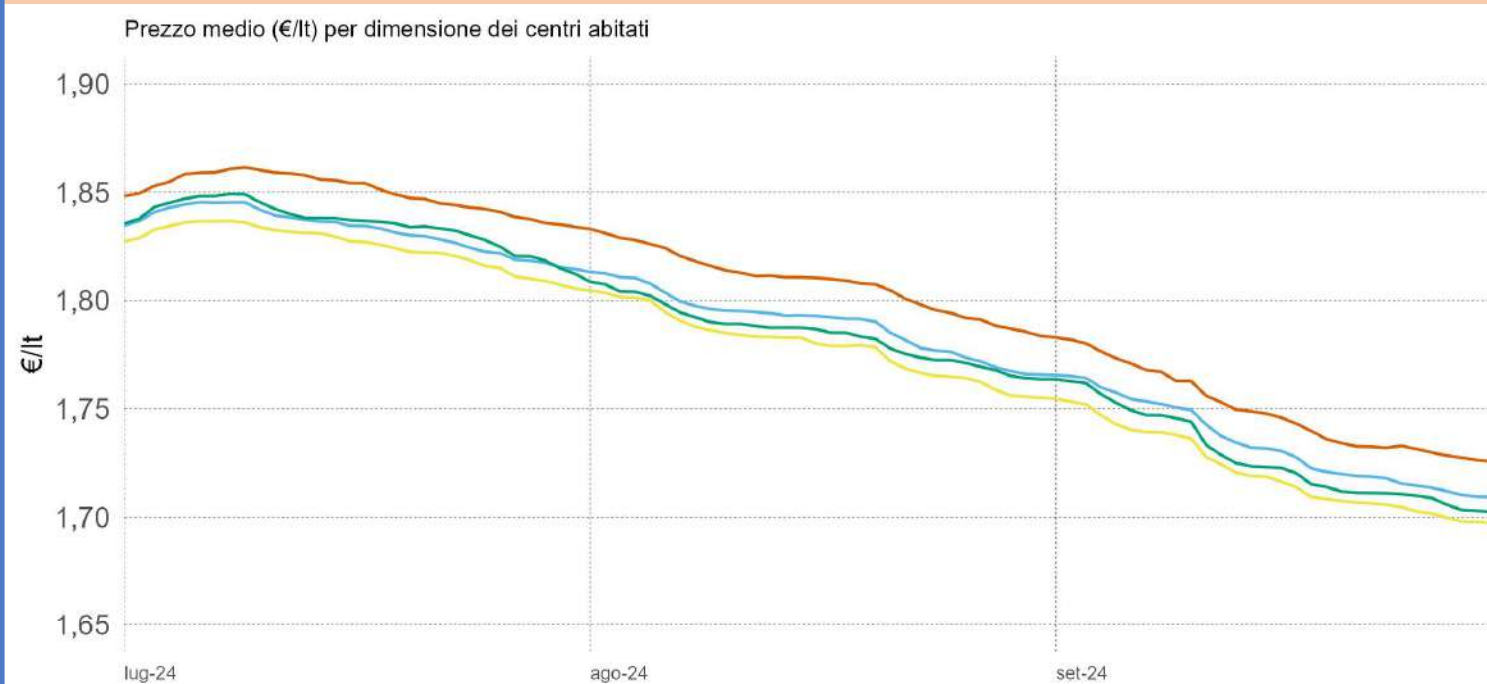


# GLI IMPIANTI STRADALI DELLE MARCHE

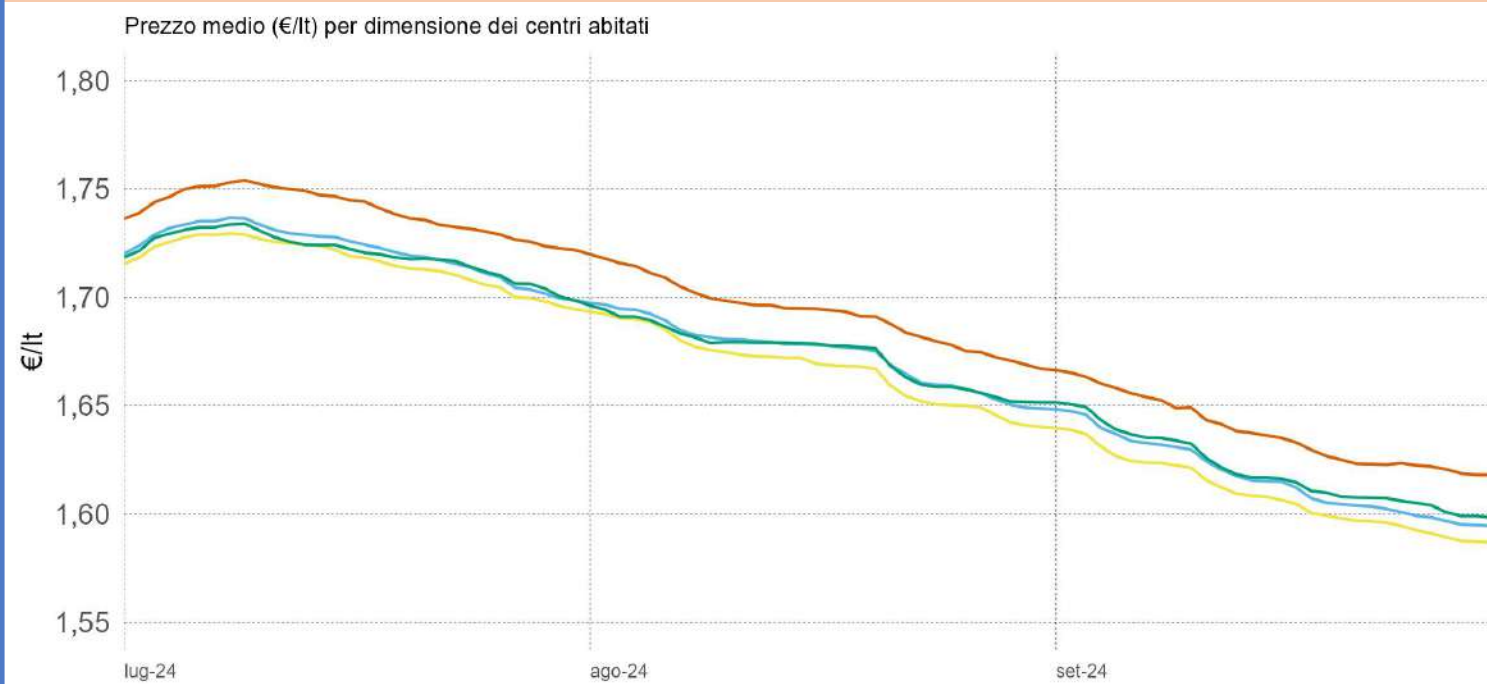
Relazione trimestrale: Luglio – Settembre 2024

Impianti in modalità «self» utilizzati per l'elaborazione: benzina 680, gasolio 677

## 3.11.13 PREZZO MEDIO REGIONALE DELLA BENZINA PER DIMENSIONE DEI CENTRI ABITATI



## 3.11.14 PREZZO MEDIO REGIONALE DEL GASOLIO PER DIMENSIONE DEI CENTRI ABITATI



0-5.000 ab. 5.001-20.000 ab. 20.001-50.000 ab. 50.001-100.000 ab. +100.000 ab.

Elaborazione Unità di Missione del Garante, BMTI e REF Ricerche su dati Osservaprezzi Carburanti (MIMIT)

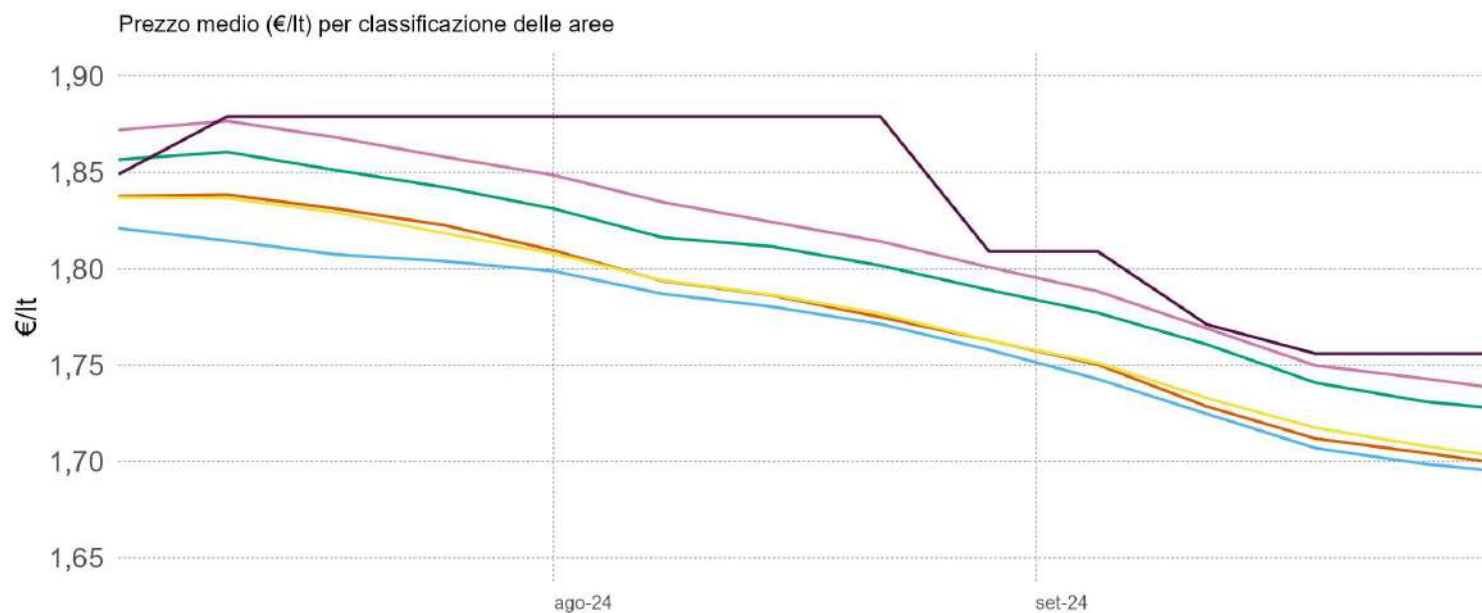


# GLI IMPIANTI STRADALI DELLE MARCHE

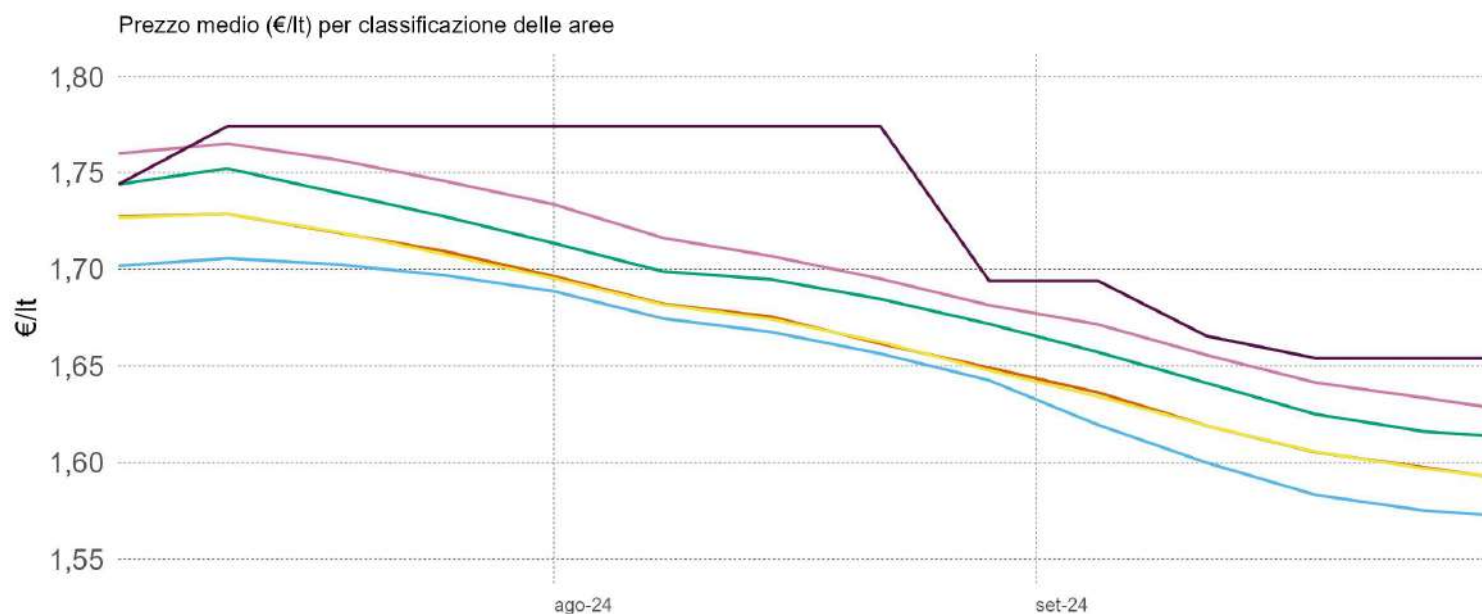
Relazione trimestrale: Luglio – Settembre 2024

Impianti in modalità «self» utilizzati per l'elaborazione: benzina 680, gasolio 677

## 3.11.15 PREZZO MEDIO REGIONALE DELLA BENZINA PER CLASSIFICAZIONE DELLE AREE



## 3.11.16 PREZZO MEDIO REGIONALE DEL GASOLIO PER CLASSIFICAZIONE DELLE AREE



- A – Polo
- B – Polo intercomunale
- C – Cintura
- D – Intermedio
- E – Periferico
- F – Ultraperiferico

La classificazione delle aree interne parte dall'individuazione dei poli (A) e dei poli intercomunali (B), ovvero dei centri abitati che hanno accesso a determinati servizi; gli altri centri vengono poi classificati in base alla distanza dai poli e corrispondono a C – Cintura ( $t < 20'$ ); D – Intermedio ( $20' < t < 40'$ ); E – Periferico ( $40' < t < 75'$ ); F – Ultraperiferico ( $t > 75'$ )

NOTA : Si rappresenta la media settimanale

Elaborazione Unità di Missione del Garante, BMTI e REF Ricerche su dati Osservaprezzi Carburanti (MIMIT)



# GLI IMPIANTI STRADALI DELLE MARCHE

Relazione trimestrale: Luglio – Settembre 2024

Impianti in modalità «self» utilizzati per l'elaborazione: benzina 680, gasolio 677

## 3.11.17 PREZZO MEDIO REGIONALE DELLA BENZINA PER DIMENSIONE DEI CENTRI ABITATI

	TOTALE	0-5.000 ab	5.001- 20.000 ab	20.001- 50.000 ab	50.001 - 100.000 ab	100.000 + ab
<i>n. impianti</i>	680	161	219	209	91	-
<b>T3 - 2024</b>	<b>1,79</b>	<b>1,80</b>	<b>1,79</b>	<b>1,78</b>	<b>1,78</b>	-
Luglio	1,83	1,85	1,83	1,83	1,84	-
Agosto	1,79	1,81	1,79	1,78	1,78	-
Settembre	1,73	1,75	1,73	1,72	1,73	-

## 3.11.18 PREZZO MEDIO REGIONALE DELLA BENZINA PER CLASSIFICAZIONE DELLE AREE

	TOTALE	A		B	C	D	E	F
		Polo	Polo Intercomunale		Cintura	Intermedio	Periferico	Ultraperiferico
<i>n. impianti</i>	680	215		22	296	83	63	1
<b>T3 - 2024</b>	<b>1,79</b>	<b>1,78</b>		<b>1,77</b>	<b>1,78</b>	<b>1,80</b>	<b>1,82</b>	<b>1,84</b>
Luglio	1,83	1,83		1,81	1,83	1,85	1,87	1,87
Agosto	1,79	1,78		1,78	1,78	1,81	1,82	1,87
Settembre	1,73	1,72		1,72	1,73	1,75	1,76	1,77

## 3.11.19 PREZZO MEDIO REGIONALE DEL GASOLIO PER DIMENSIONE DEI CENTRI ABITATI

	TOTALE	0-5.000 ab	5.001- 20.000 ab	20.001- 50.000 ab	50.001 - 100.000 ab	100.000 + ab
<i>n. impianti</i>	677	161	216	209	91	-
<b>T3 - 2024</b>	<b>1,67</b>	<b>1,69</b>	<b>1,67</b>	<b>1,66</b>	<b>1,67</b>	-
Luglio	1,72	1,74	1,72	1,72	1,72	-
Agosto	1,68	1,69	1,67	1,67	1,67	-
Settembre	1,62	1,64	1,62	1,61	1,62	-

## 3.11.20 PREZZO MEDIO REGIONALE DEL GASOLIO PER CLASSIFICAZIONE DELLE AREE

	TOTALE	A		B	C	D	E	F
		Polo	Polo Intercomunale		Cintura	Intermedio	Periferico	Ultraperiferico
<i>n. impianti</i>	677	215		22	293	82	64	1
<b>T3 - 2024</b>	<b>1,67</b>	<b>1,67</b>		<b>1,65</b>	<b>1,67</b>	<b>1,69</b>	<b>1,70</b>	<b>1,73</b>
Luglio	1,72	1,72		1,70	1,72	1,74	1,75	1,77
Agosto	1,68	1,67		1,66	1,67	1,69	1,70	1,76
Settembre	1,62	1,61		1,60	1,61	1,64	1,65	1,67

NOTA: il totale del n. impianti della classificazione delle aree potrebbe essere superiore alla somma delle singole aree, poiché, causa fusioni comunali, non è stato possibile assegnare ciascun Comune alla area corrispondente.

Elaborazione Unità di Missione del Garante, BMTI e REF Ricerche su dati Osservaprezzi Carburanti (MIMIT)





## 3.12 LAZIO



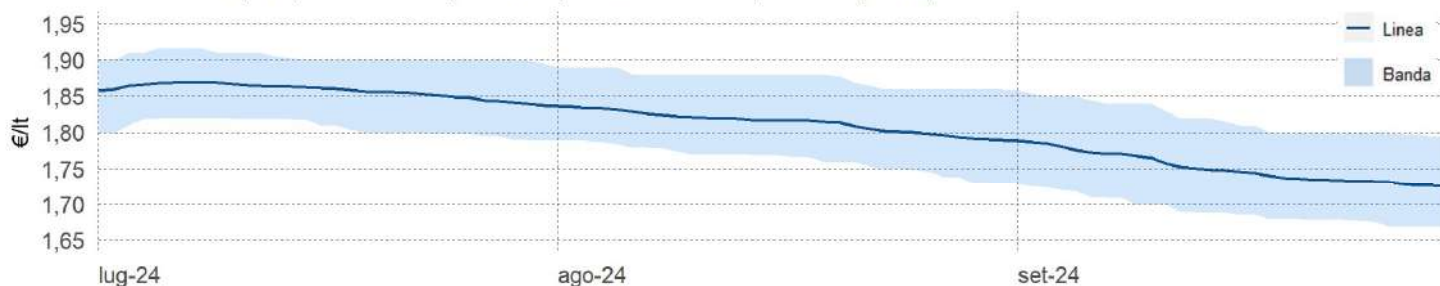
# GLI IMPIANTI STRADALI DEL LAZIO

Relazione trimestrale: Luglio – Settembre 2024

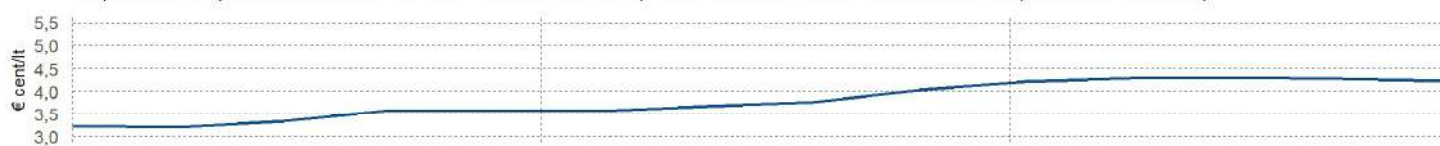
Impianti in modalità «self» utilizzati per l'elaborazione: benzina 1.867, gasolio 1.865

## 3.12.1 PREZZO MEDIO, DISPERSIONE E SCOSTAMENTO DELLA BENZINA

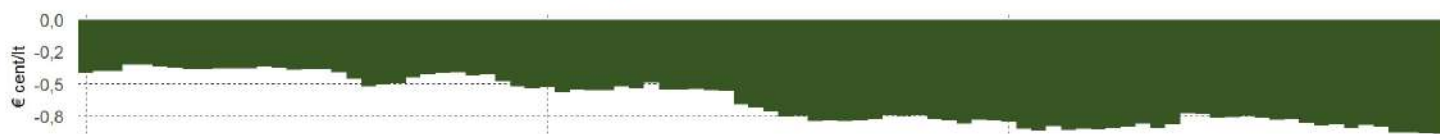
Prezzo medio (linea) e intervallo dei prezzi compresi tra il 5° e il 95° percentile (banda)



Dispersione del prezzo medio settimanale in € cent/lt intorno al prezzo medio della settimana considerata (deviazione standard)

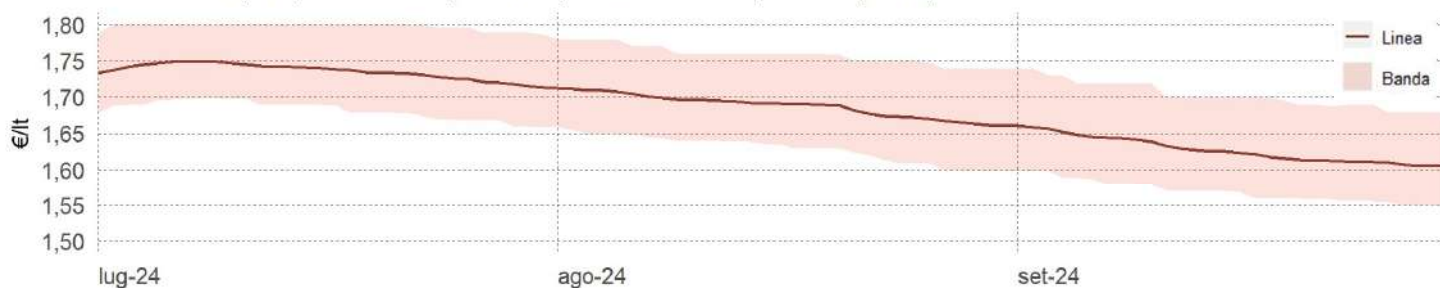


Differenza di prezzo in € cent/lt tra prezzo medio regionale e prezzo medio nazionale



## 3.12.2 PREZZO MEDIO, DISPERSIONE E SCOSTAMENTO DEL GASOLIO

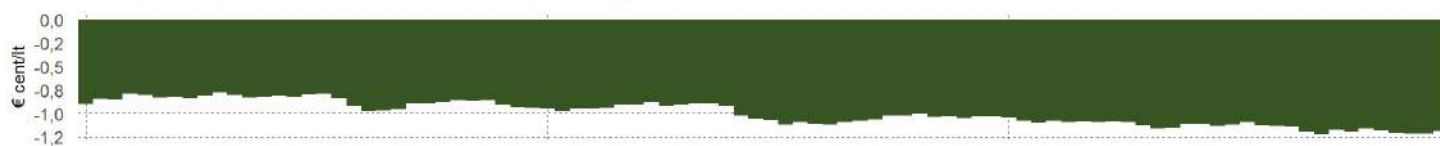
Prezzo medio (linea) e intervallo dei prezzi compresi tra il 5° e il 95° percentile (banda)



Dispersione del prezzo medio settimanale in € cent/lt intorno al prezzo medio della settimana considerata (deviazione standard)



Differenza di prezzo in € cent/lt tra prezzo medio regionale e prezzo medio nazionale



Elaborazione Unità di Missione del Garante, BMTI e REF Ricerche su dati Osservaprezzi Carburanti (MIMIT)



# GLI IMPIANTI STRADALI DEL LAZIO

Relazione trimestrale: Luglio – Settembre 2024

Impianti in modalità «self» utilizzati per l'elaborazione: benzina 1.867, gasolio 1.865

## 3.12.3 PREZZI PROVINCIALI MEDI DELLA BENZINA (VARIAZIONI RISPETTO AL PREZZO REGIONALE MEDIO)

## 3.12.4 PREZZI PROVINCIALI MEDI DEL GASOLIO (VARIAZIONI RISPETTO AL PREZZO REGIONALE MEDIO)

Luglio



Prezzo medio (€/lt):

1,86

Prezzo medio (€/lt):

1,74

Agosto



Prezzo medio (€/lt):

1,81

Prezzo medio (€/lt):

1,69

Settembre



Prezzo medio (€/lt):

1,75

Prezzo medio (€/lt):

1,63

■ minore di -4 €cent/lt   ■ tra -4 €cent/lt e -2 €cent/lt   ■ tra -2 €cent/lt e -1 €cent/lt

■ tra -1 €cent/lt e +1 €cent/lt

■ tra +1 €cent/lt e +2 €cent/lt   ■ tra +2 €cent/lt e +4 €cent/lt   ■ Maggiore di +4 €cent/lt

Elaborazione Unità di Missione del Garante, BMTI e REF Ricerche su dati Osservaprezzi Carburanti (MIMIT)



# GLI IMPIANTI STRADALI DEL LAZIO

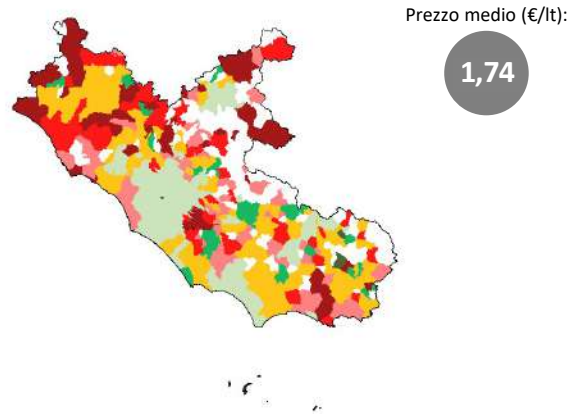
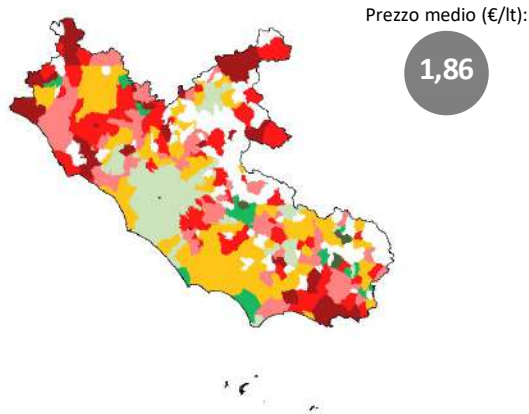
Relazione trimestrale: Luglio – Settembre 2024

Impianti in modalità «self» utilizzati per l'elaborazione: benzina 1.867, gasolio 1.865

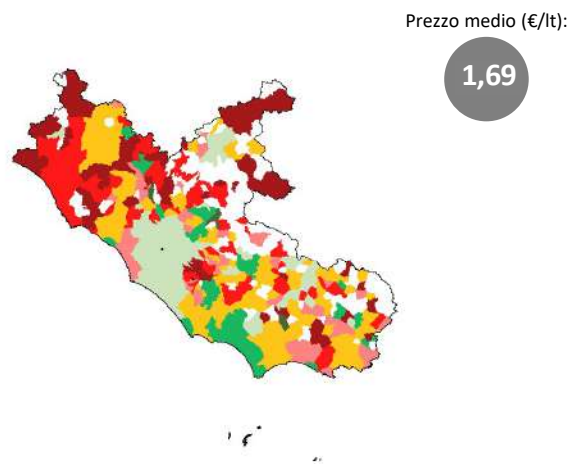
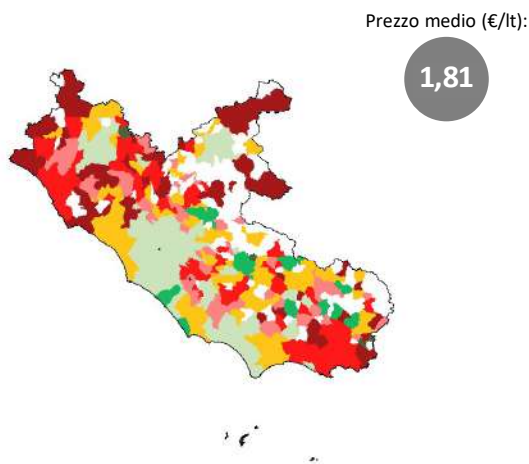
## 3.12.5 PREZZI COMUNALI MEDI DELLA BENZINA (VARIAZIONI RISPETTO AL PREZZO REGIONALE MEDIO)

## 3.12.6 PREZZI COMUNALI MEDI DEL GASOLIO (VARIAZIONI RISPETTO AL PREZZO REGIONALE MEDIO)

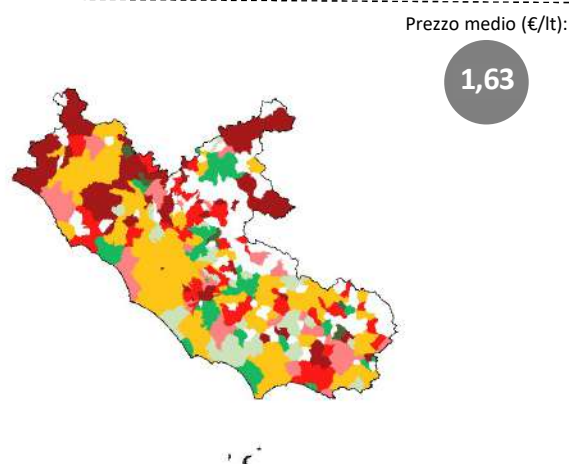
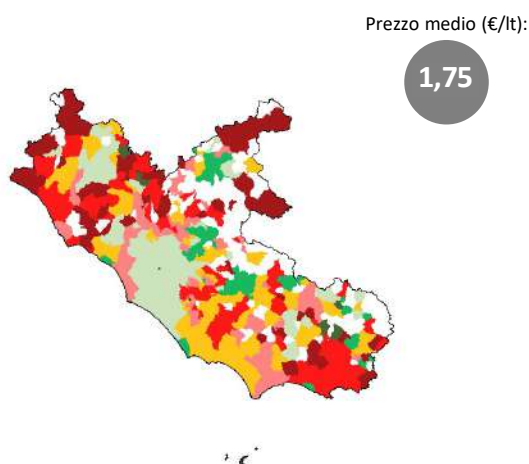
Luglio



Agosto



Settembre



■ minore di -4 €cent/lt   ■ tra -4 €cent/lt e -2 €cent/lt   ■ tra -2 €cent/lt e -1 €cent/lt

■ tra -1 €cent/lt e +1 €cent/lt

■ tra +1 €cent/lt e +2 €cent/lt   ■ tra +2 €cent/lt e +4 €cent/lt   ■ Maggiore di +4 €cent/lt

Elaborazione Unità di Missione del Garante, BMTI e REF Ricerche su dati Osservaprezzi Carburanti (MIMIT)

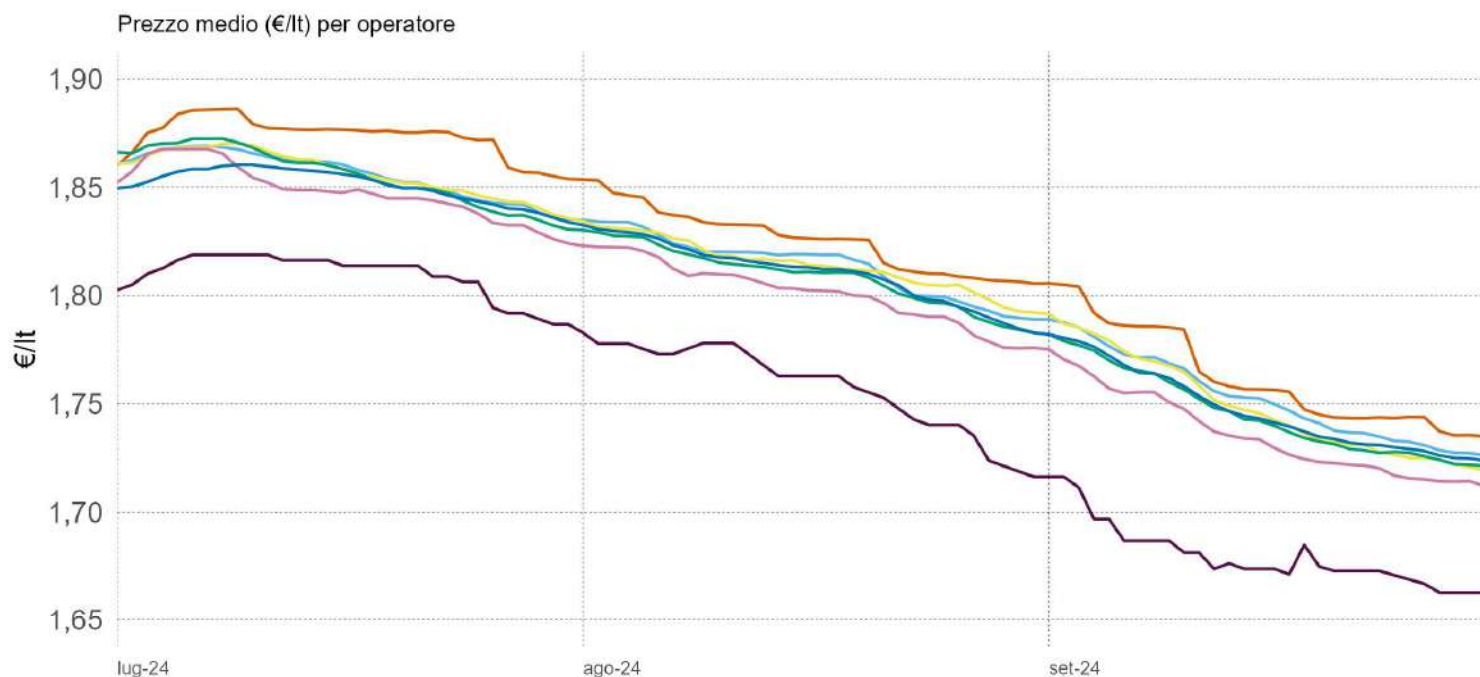


# GLI IMPIANTI STRADALI DEL LAZIO

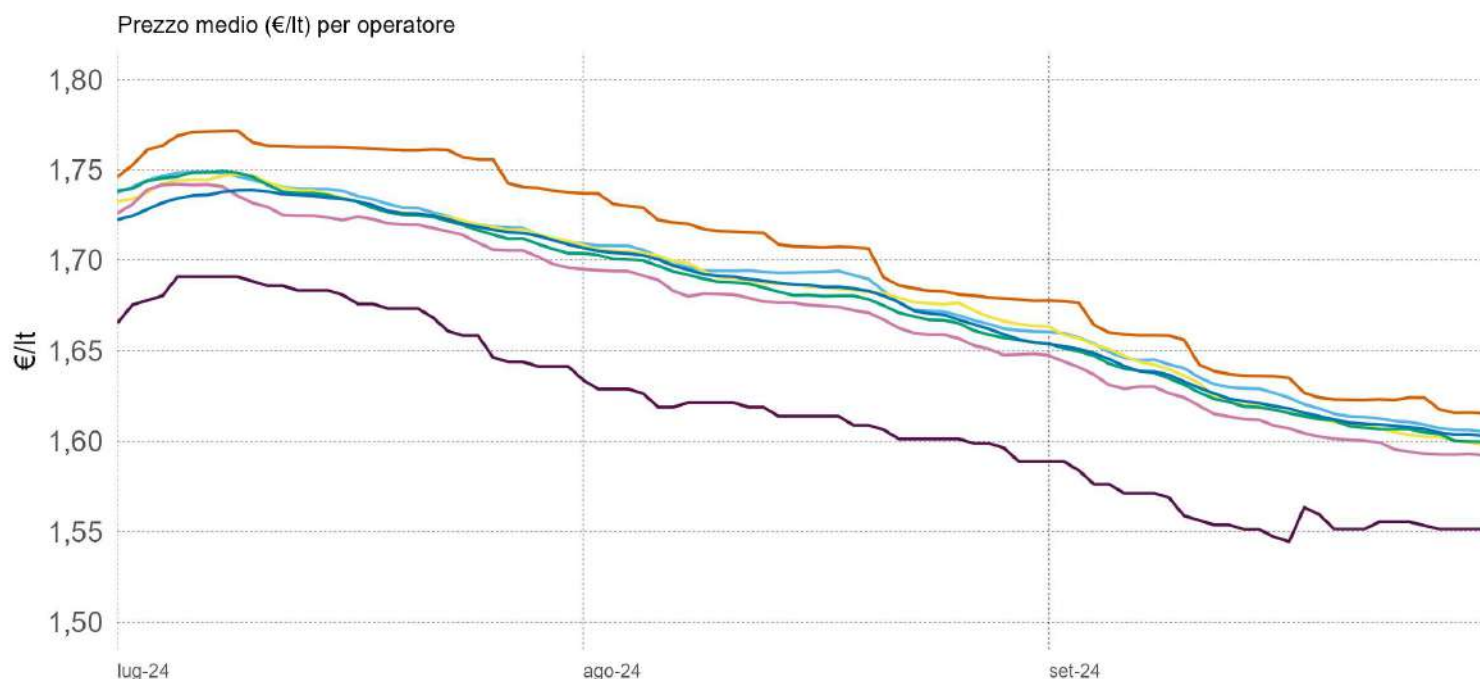
Relazione trimestrale: Luglio – Settembre 2024

Impianti in modalità «self» utilizzati per l'elaborazione: benzina 1.867, gasolio 1.865

## 3.12.7 PREZZO MEDIO REGIONALE DELLA BENZINA PER OPERATORE



## 3.12.8 PREZZO MEDIO REGIONALE DEL GASOLIO PER OPERATORE



Agip Eni Api-lp Esso Q8 Tamoil GDO Pompe Bianche/Altre

Elaborazione Unità di Missione del Garante, BMTI e REF Ricerche su dati Osservaprezzi Carburanti (MIMIT)



# GLI IMPIANTI STRADALI DEL LAZIO

Relazione trimestrale: Luglio – Settembre 2024

Impianti in modalità «self» utilizzati per l'elaborazione: benzina 1.867, gasolio 1.865

## 3.12.9 PREZZO MEDIO MENSILE REGIONALE DELLA BENZINA PER OPERATORE

	TOTALE	AGIP-ENI	API-IP	ESSO	Q8	TAMOIL	POMPE GDO	POMPE BIANCHE & Altre Compagnie
<i>n. impianti</i>	1.867	375	450	115	234	105	5	589
<b>T3 - 2024</b>	<b>1,81</b>	<b>1,82</b>	<b>1,81</b>	<b>1,81</b>	<b>1,80</b>	<b>1,80</b>	<b>1,75</b>	<b>1,80</b>
Luglio	1,86	1,87	1,86	1,86	1,86	1,85	1,81	1,85
Agosto	1,81	1,83	1,81	1,81	1,81	1,80	1,76	1,81
Settembre	1,75	1,76	1,75	1,75	1,75	1,74	1,68	1,75

## 3.12.10 PREZZO MEDIO DEI CAPOLUOGHI DEL TRIMESTRE DELLA BENZINA PER OPERATORE

	TOTALE	AGIP ENI	API-IP	ESSO	Q8	TAMOIL	POMPE GDO	POMPE BIANCHE & Altre Compagnie
<i>n. impianti</i>	1.867	375	450	115	234	105	5	589
<b>Media regionale</b>	<b>1,81</b>	<b>1,82</b>	<b>1,81</b>	<b>1,81</b>	<b>1,80</b>	<b>1,80</b>	<b>1,75</b>	<b>1,80</b>
<b>Capoluogo di Regione</b>	<b>1,80</b>	<b>1,81</b>	<b>1,80</b>	<b>1,80</b>	<b>1,79</b>	<b>1,78</b>	<b>1,75</b>	<b>1,78</b>
<b>Capoluogo di Provincia</b>	<b>1,80</b>	<b>1,81</b>	<b>1,78</b>	<b>1,81</b>	<b>1,79</b>	<b>1,81</b>	-	<b>1,79</b>
Viterbo	1,80	1,83	1,79	1,81	1,80	-	-	1,79
Rieti	1,79	1,81	1,77	1,82	1,78	1,79	-	1,78
Latina	1,80	1,80	1,79	1,80	1,79	1,83	-	1,79
Frosinone	1,79	1,81	1,77	-	1,79	1,79	-	1,79

NOTA: Il numero di impianti per operatore considera anche chi ha cambiato bandiera nel corso del trimestre; il totale invece rappresenta gli impianti «unici». Pertanto il totale può essere inferiore alla somma degli impianti dei singoli operatori

Elaborazione Unità di Missione del Garante, BMTI e REF Ricerche su dati Osservaprezzi Carburanti (MIMIT)



# GLI IMPIANTI STRADALI DEL LAZIO

Relazione trimestrale: Luglio – Settembre 2024

Impianti in modalità «self» utilizzati per l'elaborazione: benzina 1.867, gasolio 1.865

## 3.12.11 PREZZO MEDIO MENSILE REGIONALE DEL GASOLIO PER OPERATORE

	TOTALE	AGIP ENI	API-IP	ESSO	Q8	TAMOIL	POMPE GDO	POMPE BIANCHE & Altre Compagnie
<i>n. impianti</i>	1.865	375	450	115	234	105	5	587
<b>T3 - 2024</b>	<b>1,68</b>	<b>1,70</b>	<b>1,68</b>	<b>1,68</b>	<b>1,68</b>	<b>1,67</b>	<b>1,61</b>	<b>1,68</b>
Luglio	1,74	1,76	1,73	1,73	1,73	1,72	1,67	1,73
Agosto	1,69	1,71	1,69	1,69	1,68	1,67	1,61	1,68
Settembre	1,63	1,64	1,63	1,62	1,62	1,61	1,56	1,62

## 3.12.12 PREZZO MEDIO DEI CAPOLUOGHI DEL TRIMESTRE DEL GASOLIO PER OPERATORE

	TOTALE	AGIP ENI	API-IP	ESSO	Q8	TAMOIL	POMPE GDO	POMPE BIANCHE & Altre Compagnie
<i>n. impianti</i>	1.865	375	450	115	234	105	5	587
<b>Media regionale</b>	<b>1,68</b>	<b>1,70</b>	<b>1,68</b>	<b>1,68</b>	<b>1,68</b>	<b>1,67</b>	<b>1,61</b>	<b>1,68</b>
<b>Capoluogo di Regione</b>	<b>1,67</b>	<b>1,70</b>	<b>1,68</b>	<b>1,68</b>	<b>1,67</b>	<b>1,65</b>	<b>1,61</b>	<b>1,66</b>
<b>Capoluogo di Provincia</b>	<b>1,67</b>	<b>1,69</b>	<b>1,66</b>	<b>1,68</b>	<b>1,66</b>	<b>1,69</b>	-	<b>1,66</b>
Viterbo	1,68	1,72	1,67	1,69	1,69	-	-	1,67
Rieti	1,67	1,68	1,65	1,69	1,66	1,66	-	1,66
Latina	1,67	1,68	1,65	1,66	1,65	1,70	-	1,65
Frosinone	1,67	1,68	1,65	-	1,66	1,67	-	1,67

NOTA: Il numero di impianti per operatore considera anche chi ha cambiato bandiera nel corso del trimestre; il totale invece rappresenta gli impianti «unici». Pertanto il totale può essere inferiore alla somma degli impianti dei singoli operatori

Elaborazione Unità di Missione del Garante, BMTI e REF Ricerche su dati Osservaprezzi Carburanti (MIMIT)

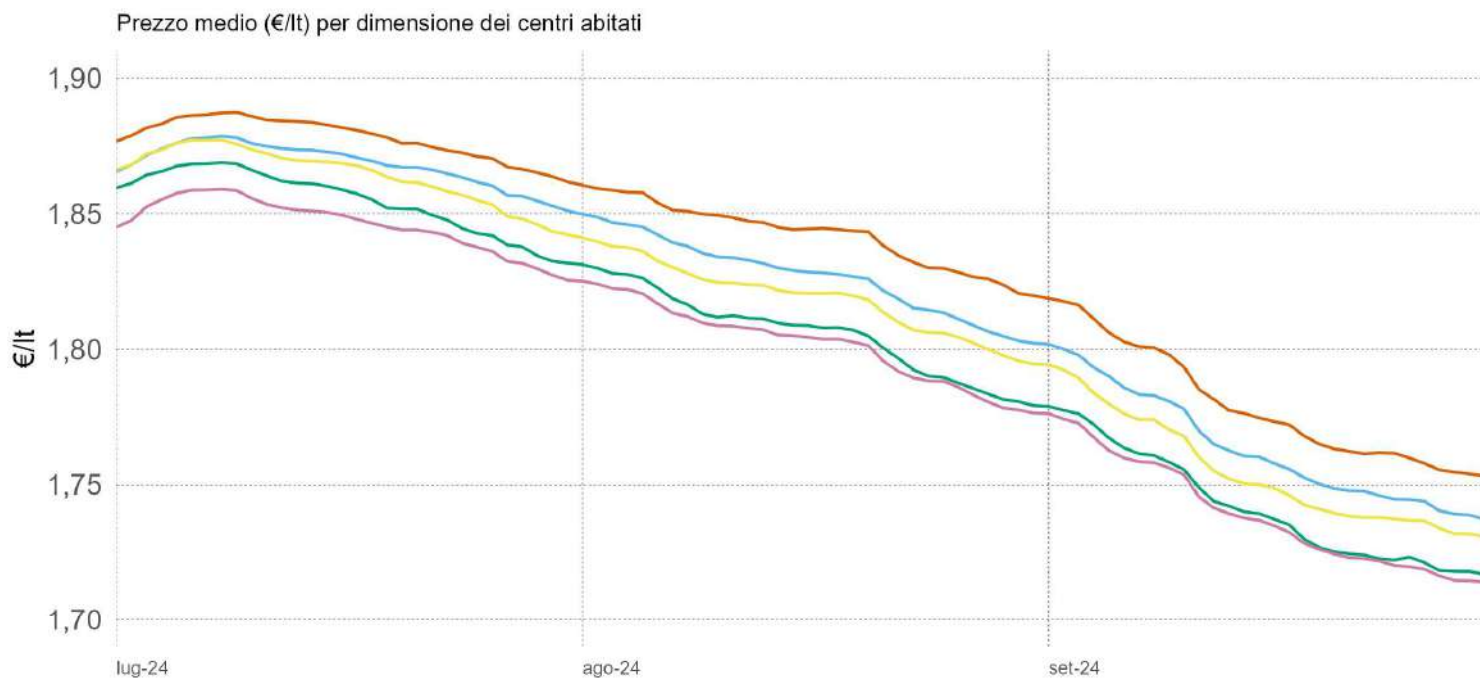


# GLI IMPIANTI STRADALI DEL LAZIO

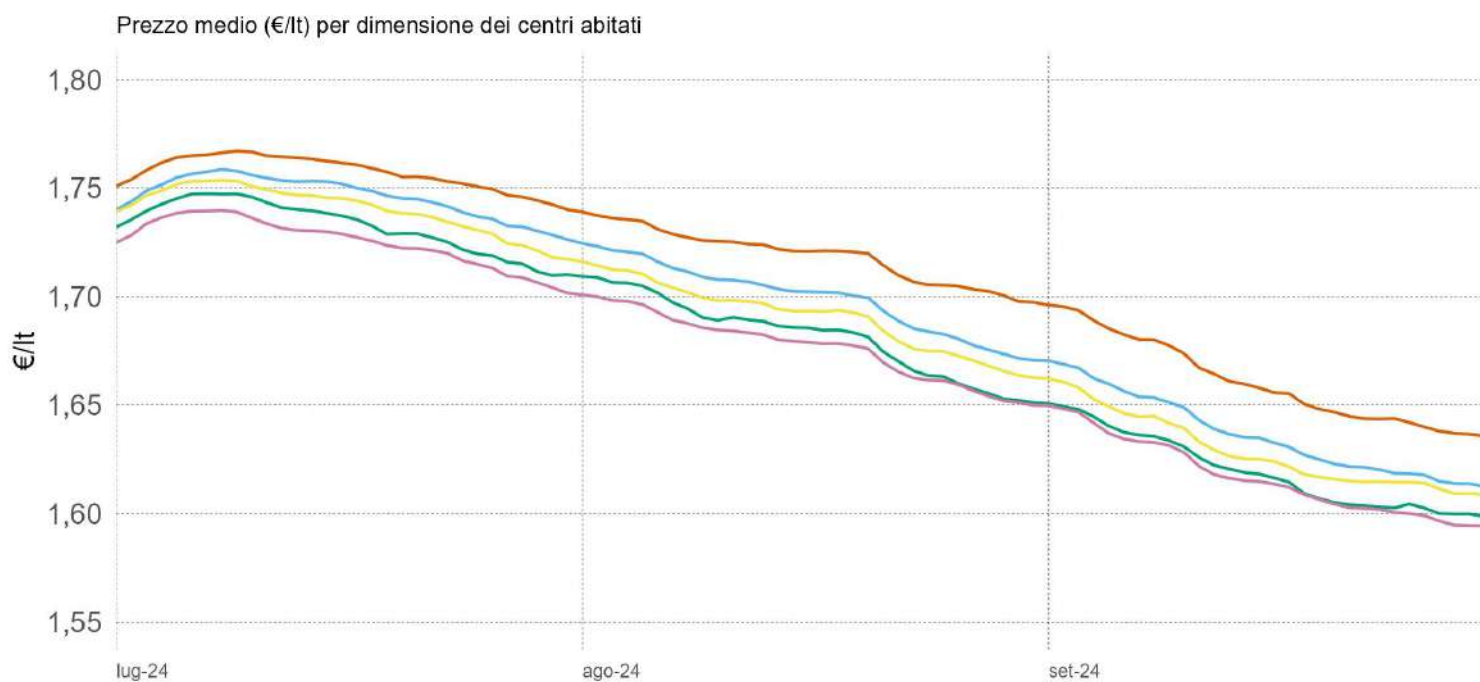
Relazione trimestrale: Luglio – Settembre 2024

Impianti in modalità «self» utilizzati per l'elaborazione: benzina 1.867, gasolio 1.865

## 3.12.13 PREZZO MEDIO REGIONALE DELLA BENZINA PER DIMENSIONE DEI CENTRI ABITATI



## 3.12.14 PREZZO MEDIO REGIONALE DEL GASOLIO PER DIMENSIONE DEI CENTRI ABITATI



0-5.000 ab. 5.001-20.000 ab. 20.001-50.000 ab. 50.001-100.000 ab. +100.000 ab.

Elaborazione Unità di Missione del Garante, BMTI e REF Ricerche su dati Osservaprezzi Carburanti (MIMIT)

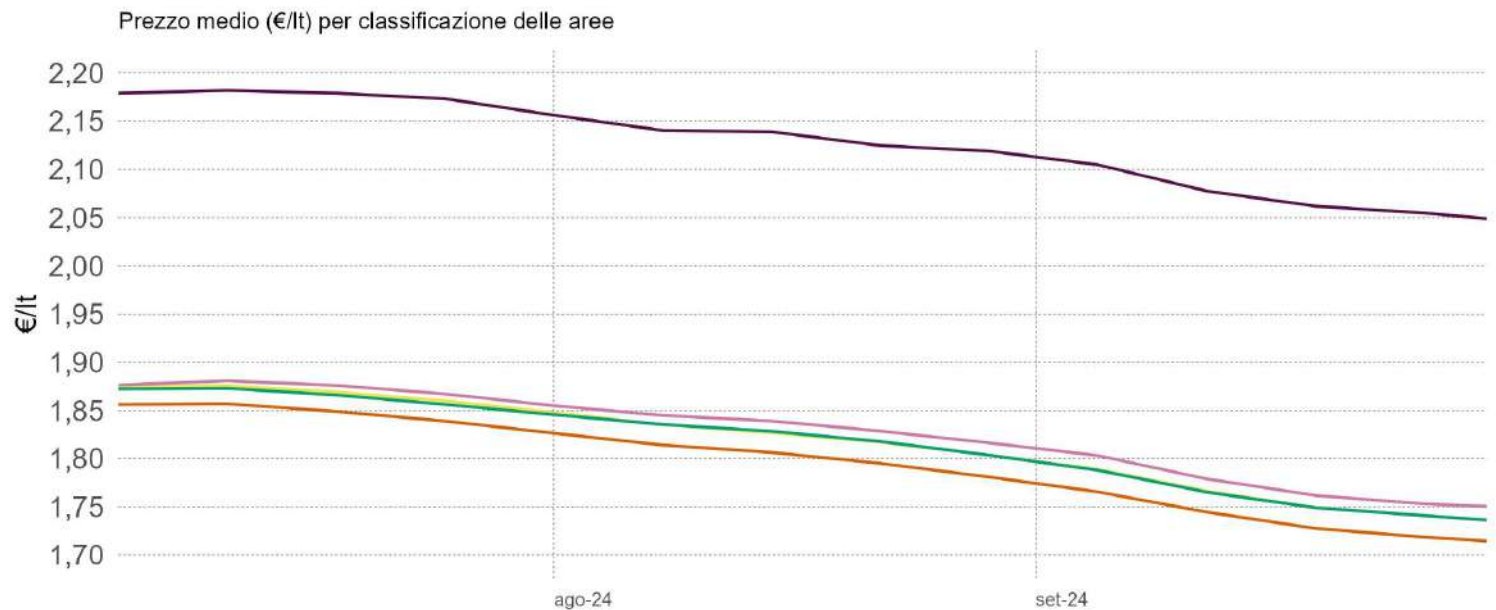


# GLI IMPIANTI STRADALI DEL LAZIO

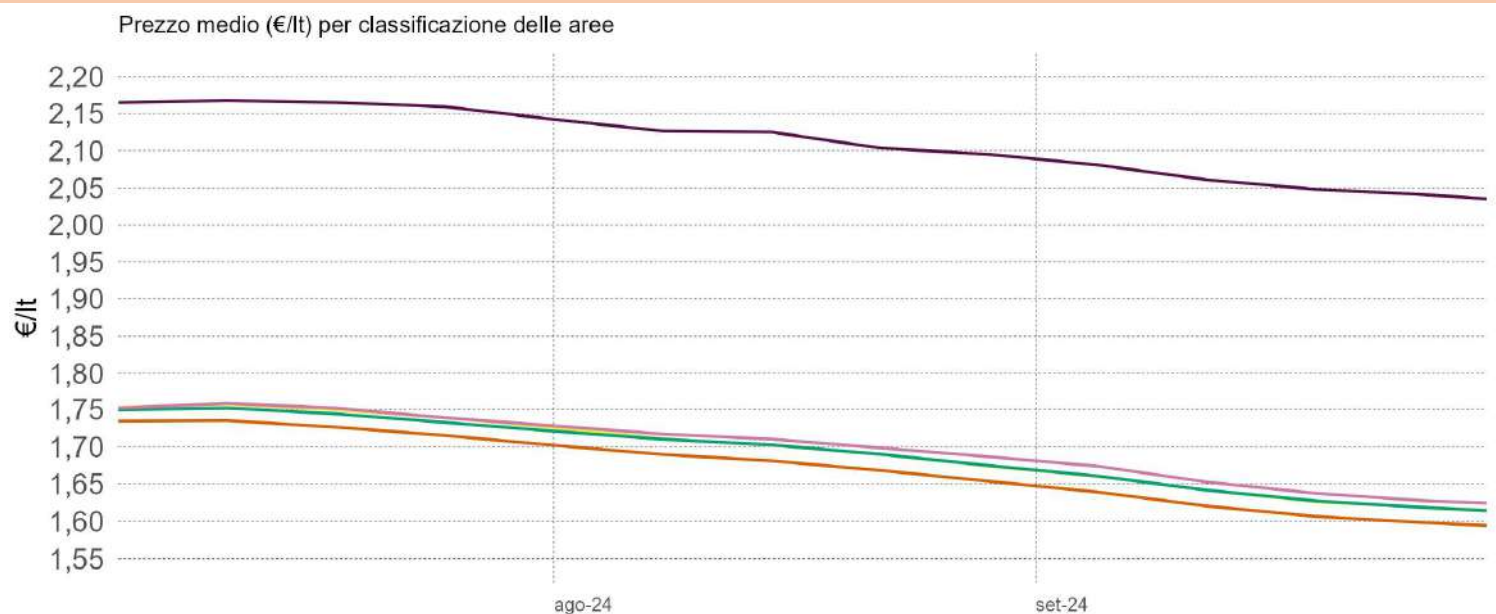
Relazione trimestrale: Luglio – Settembre 2024

Impianti in modalità «self» utilizzati per l'elaborazione: benzina 1.867, gasolio 1.865

## 3.12.15 PREZZO MEDIO REGIONALE DELLA BENZINA PER CLASSIFICAZIONE DELLE AREE



## 3.12.16 PREZZO MEDIO REGIONALE DEL GASOLIO PER CLASSIFICAZIONE DELLE AREE



- A – Polo
- B – Polo intercomunale
- C – Cintura
- D – Intermedio
- E – Periferico
- F – Ultraperiferico

La classificazione delle aree interne parte dall'individuazione dei poli (A) e dei poli intercomunali (B), ovvero dei centri abitati che hanno accesso a determinati servizi; gli altri centri vengono poi classificati in base alla distanza dai poli e corrispondono a C – Cintura ( $t < 20'$ ); D – Intermedio ( $20' < t < 40'$ ); E – Periferico ( $40' < t < 75'$ ); F – Ultraperiferico ( $t > 75'$ )

NOTA : Si rappresenta la media settimanale

Elaborazione Unità di Missione del Garante, BMTI e REF Ricerche su dati Osservaprezzi Carburanti (MIMIT)



# GLI IMPIANTI STRADALI DEL LAZIO

Relazione trimestrale: Luglio – Settembre 2024

Impianti in modalità «self» utilizzati per l'elaborazione: benzina 1.867, gasolio 1.865

## 3.12.17 PREZZO MEDIO REGIONALE DELLA BENZINA PER DIMENSIONE DEI CENTRI ABITATI

	TOTALE	0-5.000 ab	5.001- 20.000 ab	20.001- 50.000 ab	50.001 - 100.000 ab	100.000 + ab
<i>n. impianti</i>	1.867	183	337	320	218	809
<b>T3 - 2024</b>	<b>1,81</b>	<b>1,83</b>	<b>1,82</b>	<b>1,81</b>	<b>1,80</b>	<b>1,80</b>
Luglio	1,86	1,88	1,87	1,86	1,85	1,85
Agosto	1,81	1,84	1,83	1,82	1,81	1,80
Settembre	1,75	1,78	1,76	1,75	1,74	1,74

## 3.12.18 PREZZO MEDIO REGIONALE DELLA BENZINA PER CLASSIFICAZIONE DELLE AREE

	TOTALE	A Polo	B Polo Intercomunale	C Cintura	D Intermedio	E Periferico	F Ultraperiferico
<i>n. impianti</i>	1.867	1.002	-	517	277	70	1
<b>T3 - 2024</b>	<b>1,81</b>	<b>1,80</b>	-	<b>1,82</b>	<b>1,82</b>	<b>1,83</b>	<b>2,13</b>
Luglio	1,86	1,85	-	1,87	1,87	1,87	2,18
Agosto	1,81	1,80	-	1,82	1,82	1,84	2,13
Settembre	1,75	1,74	-	1,76	1,76	1,77	2,08

## 3.12.19 PREZZO MEDIO REGIONALE DEL GASOLIO PER DIMENSIONE DEI CENTRI ABITATI

	TOTALE	0-5.000 ab	5.001- 20.000 ab	20.001- 50.000 ab	50.001 - 100.000 ab	100.000 + ab
<i>n. impianti</i>	1.865	183	337	319	217	809
<b>T3 - 2024</b>	<b>1,68</b>	<b>1,71</b>	<b>1,69</b>	<b>1,69</b>	<b>1,68</b>	<b>1,67</b>
Luglio	1,74	1,76	1,75	1,74	1,73	1,72
Agosto	1,69	1,72	1,70	1,69	1,68	1,68
Settembre	1,63	1,66	1,64	1,63	1,62	1,62

## 3.12.20 PREZZO MEDIO REGIONALE DEL GASOLIO PER CLASSIFICAZIONE DELLE AREE

	TOTALE	A Polo	B Polo Intercomunale	C Cintura	D Intermedio	E Periferico	F Ultraperiferico
<i>n. impianti</i>	1.865	1.000	-	517	277	70	1
<b>T3 - 2024</b>	<b>1,68</b>	<b>1,67</b>	-	<b>1,70</b>	<b>1,69</b>	<b>1,70</b>	<b>2,11</b>
Luglio	1,74	1,73	-	1,75	1,74	1,75	2,16
Agosto	1,69	1,68	-	1,70	1,70	1,71	2,12
Settembre	1,63	1,62	-	1,64	1,64	1,65	2,06

NOTA: il totale del n. impianti della classificazione delle aree potrebbe essere superiore alla somma delle singole aree, poiché, causa fusioni comunali, non è stato possibile assegnare ciascun Comune alla area corrispondente.

Elaborazione Unità di Missione del Garante, BMTI e REF Ricerche su dati Osservaprezzi Carburanti (MIMIT)

