

3. I PREZZI DEI CARBURANTI PER AUTOTRAZIONE: FOCUS REGIONALI

Fonti e Glossario:

- **Benzina e Gasolio - Prezzo alla pompa:** prezzo del carburante in modalità self incluse le tasse (accisa e IVA) (fonte: Osservaprezzi Carburanti MIMIT*)
- **Dispersione:** variabilità dei prezzi intorno alla media (deviazione standard dei prezzi medi settimanali)
- **Dimensione dei centri abitati:** i Comuni sono stati divisi in 5 diverse fasce in base alla popolazione censita da ISTAT nel 2022 (0-5.000 ab., 5.001-20.000 ab., 20.001-50.000 ab., 50.001-100.000 ab., 100.000 o + ab.)
- **Aree interne:** Nella definizione elaborata dalla Strategia Nazionale del Dipartimento per le politiche di coesione, le Aree Interne sono quelle aree “significativamente distanti dai centri di offerta di servizi essenziali” (di istruzione, salute e mobilità) ovvero quei comuni o aggregazioni di comuni individuati come Poli e Poli intercomunali. La classificazione dei restanti comuni è stata ottenuta sulla base di un indicatore di accessibilità calcolato in termini di minuti di percorrenza rispetto al polo più prossimo: A – Polo; B - Polo intercomunale; C – Cintura ($t < 20'$); D – Intermedio ($20' < t < 40'$); E – Periferico ($40' < t < 75'$); F – Ultraperiferico ($t > 75'$).

* Nelle elaborazioni non si è tenuto conto dei dati anomali quando considerabili come errori di comunicazione e non prezzi effettivamente praticati (nel trimestre si tratta di un impatto non superiore a 5 impianti ogni 10.000)



3.5 VENETO

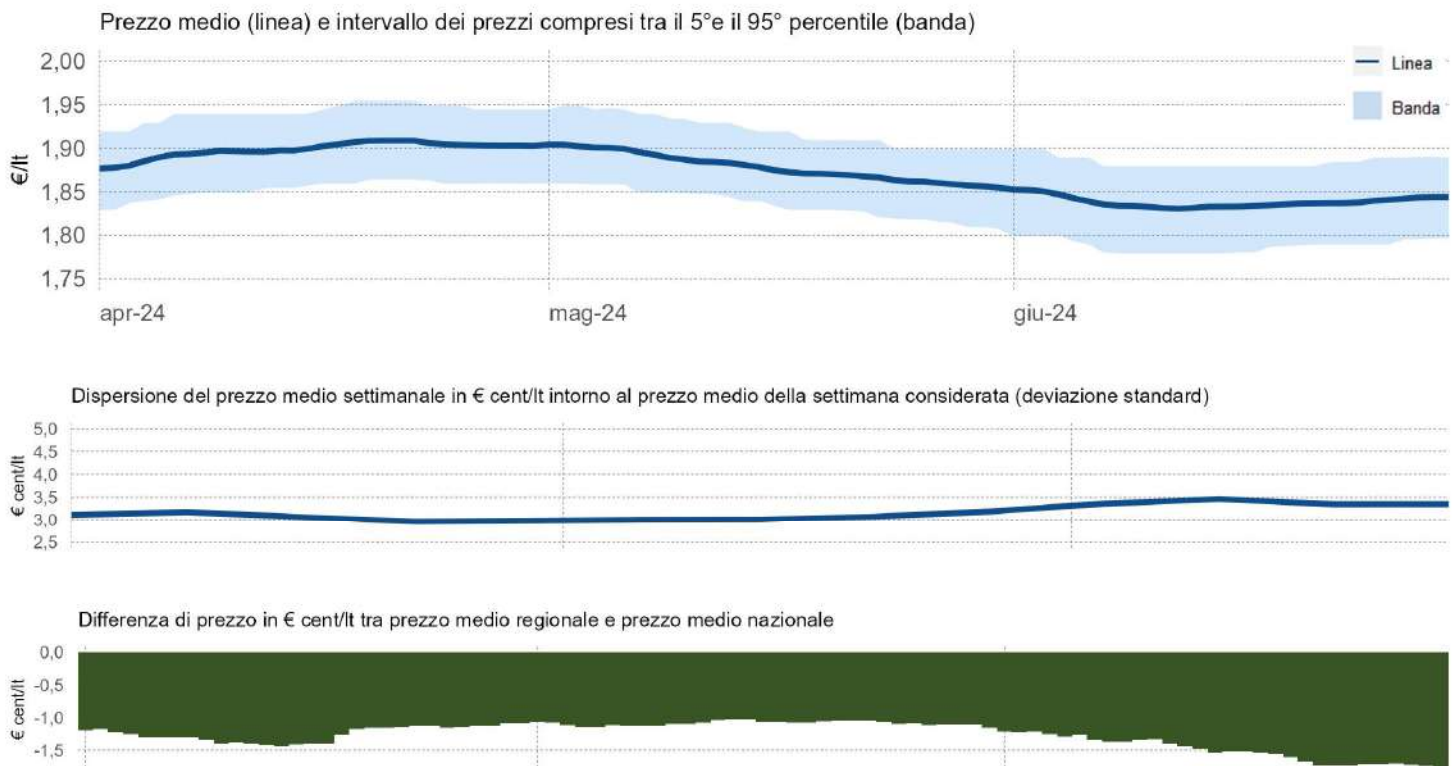


GLI IMPIANTI STRADALI DEL VENETO

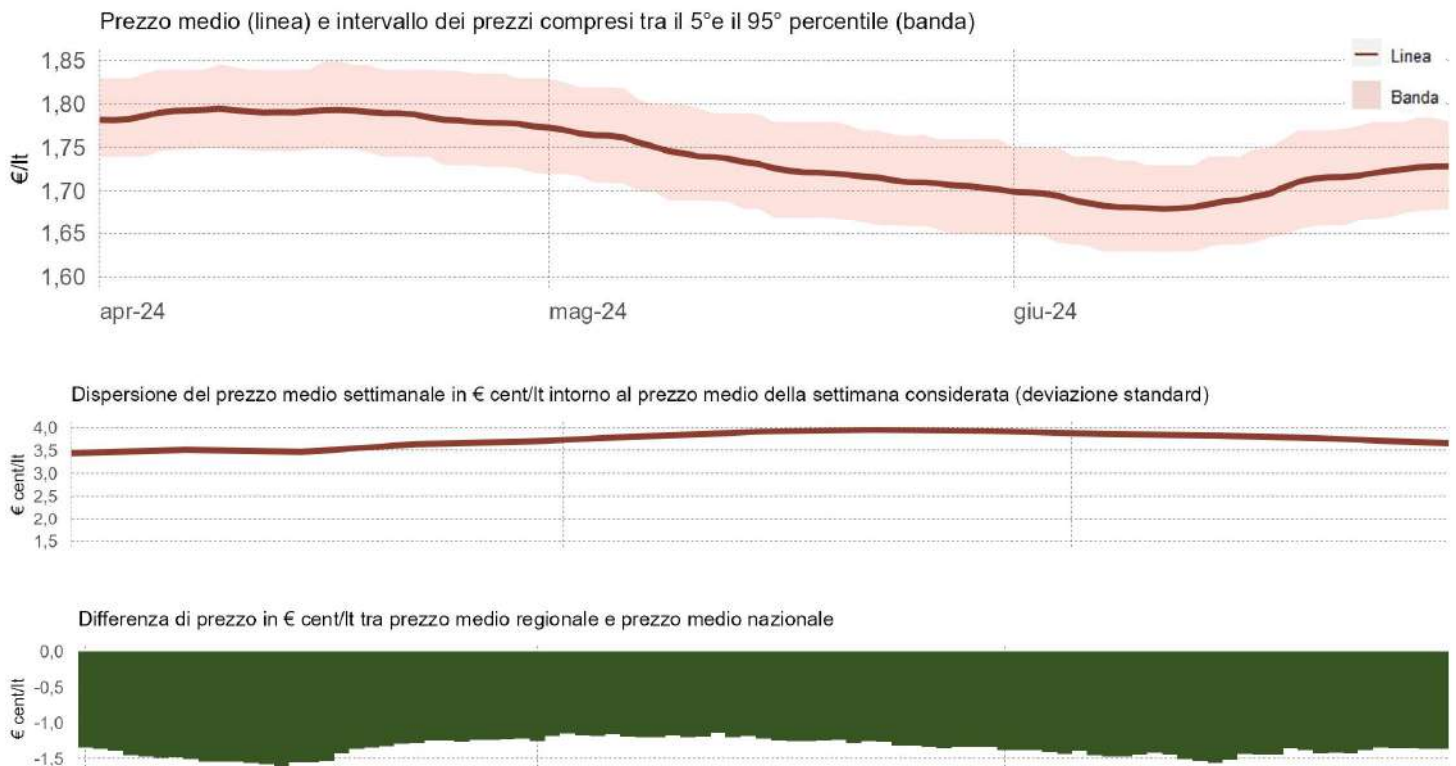
Relazione trimestrale: Aprile – Giugno 2024

Impianti in modalità «self» utilizzati per l'elaborazione: benzina 1.695, gasolio 1.686

3.5.1 PREZZO MEDIO, DISPERSIONE E SCOSTAMENTO DELLA BENZINA



3.5.2 PREZZO MEDIO, DISPERSIONE E SCOSTAMENTO DEL GASOLIO



Elaborazione Unità di Missione del Garante, BMTI e REF Ricerche su dati Osservaprezzi Carburanti (MIMIT)



GLI IMPIANTI STRADALI DEL VENETO

Relazione trimestrale: Aprile – Giugno 2024

Impianti in modalità «self» utilizzati per l'elaborazione: benzina 1.695, gasolio 1.686

3.5.3 PREZZI PROVINCIALI MEDI DELLA BENZINA (VARIAZIONI RISPETTO AL PREZZO REGIONALE MEDIO)

3.5.4 PREZZI PROVINCIALI MEDI DEL GASOLIO (VARIAZIONI RISPETTO AL PREZZO REGIONALE MEDIO)

Aprile



Prezzo medio (€/lt):

1,90

Prezzo medio (€/lt):

1,79

Maggio



Prezzo medio (€/lt):

1,88

Prezzo medio (€/lt):

1,73

Giugno



Prezzo medio (€/lt):

1,84

Prezzo medio (€/lt):

1,70

■ minore di -4 €cent/lt ■ tra -4 €cent/lt e -2 €cent/lt ■ tra -2 €cent/lt e -1 €cent/lt

■ tra -1 €cent/lt e +1 €cent/lt

■ tra +1 €cent/lt e +2 €cent/lt ■ tra +2 €cent/lt e +4 €cent/lt ■ maggiore di +4 €cent/lt

Elaborazione Unità di Missione del Garante, BMTI e REF Ricerche su dati Osservaprezzi Carburanti (MIMIT)



GLI IMPIANTI STRADALI DEL VENETO

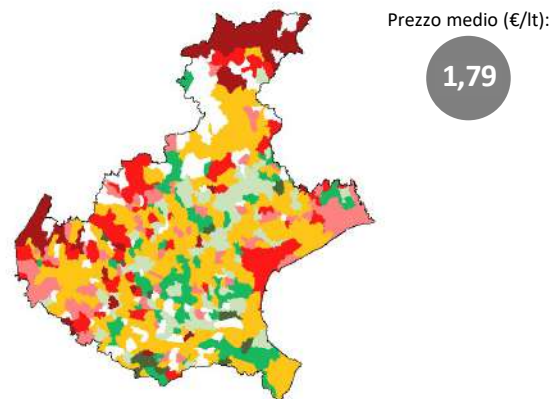
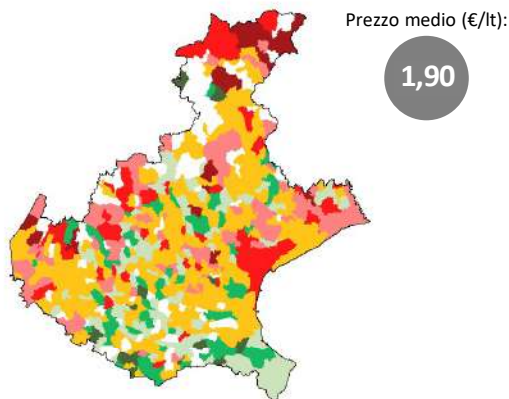
Relazione trimestrale: Aprile – Giugno 2024

Impianti in modalità «self» utilizzati per l'elaborazione: benzina 1.695, gasolio 1.686

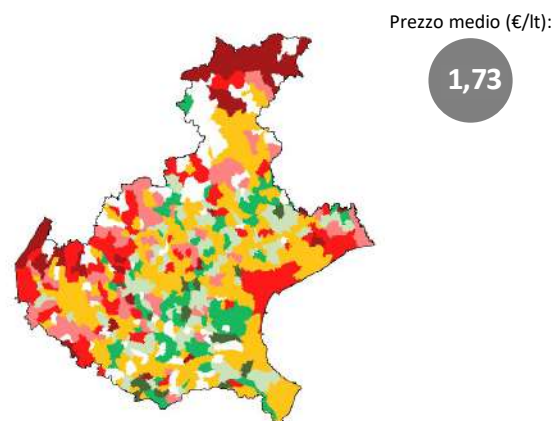
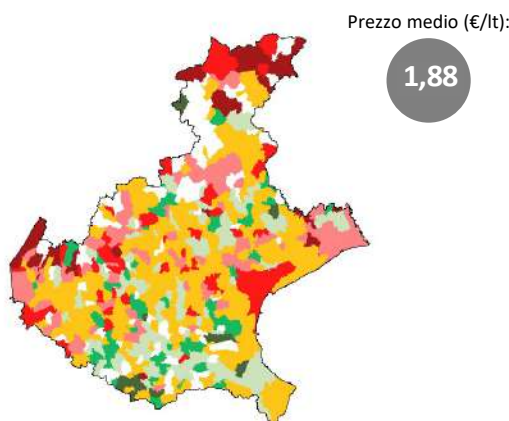
3.5.5 PREZZI COMUNALI MEDI DELLA BENZINA (VARIAZIONI RISPETTO AL PREZZO REGIONALE MEDIO)

3.5.6 PREZZI COMUNALI MEDI DEL GASOLIO (VARIAZIONI RISPETTO AL PREZZO REGIONALE MEDIO)

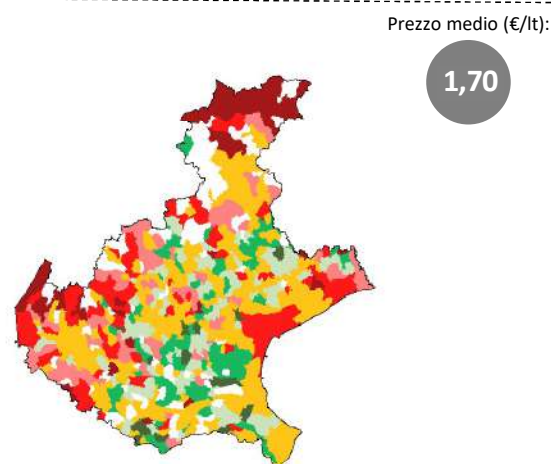
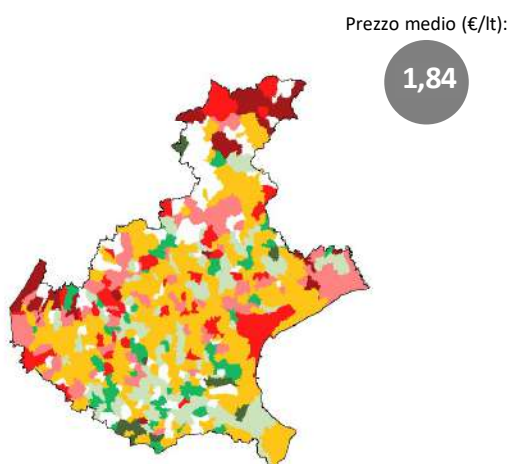
Aprile



Maggio



Giugno



■ minore di -4 €cent/lt ■ tra -4 €cent/lt e -2 €cent/lt ■ tra -2 €cent/lt e -1 €cent/lt

■ tra -1 €cent/lt e +1 €cent/lt

■ tra +1 €cent/lt e +2 €cent/lt ■ tra +2 €cent/lt e +4 €cent/lt ■ maggiore di +4 €cent/lt

Elaborazione Unità di Missione del Garante, BMTI e REF Ricerche su dati Osservaprezzi Carburanti (MIMIT)

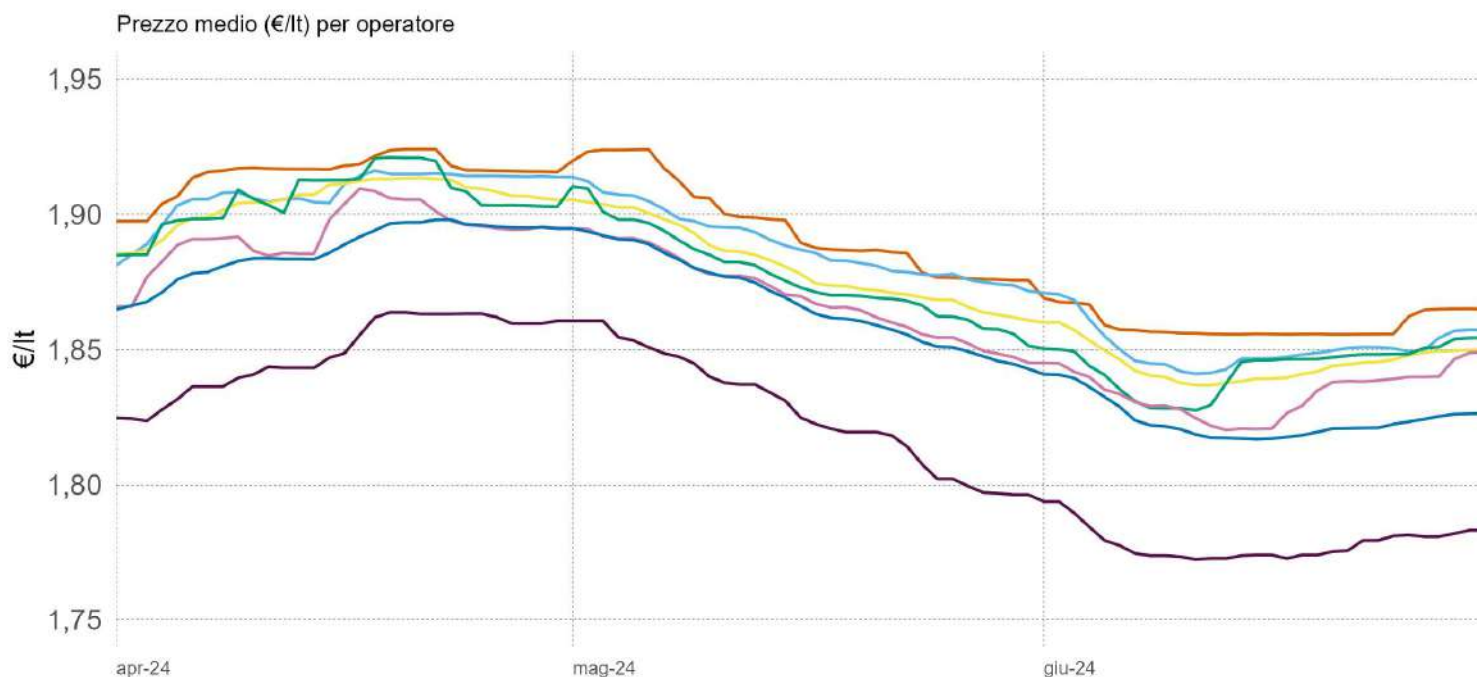


GLI IMPIANTI STRADALI DEL VENETO

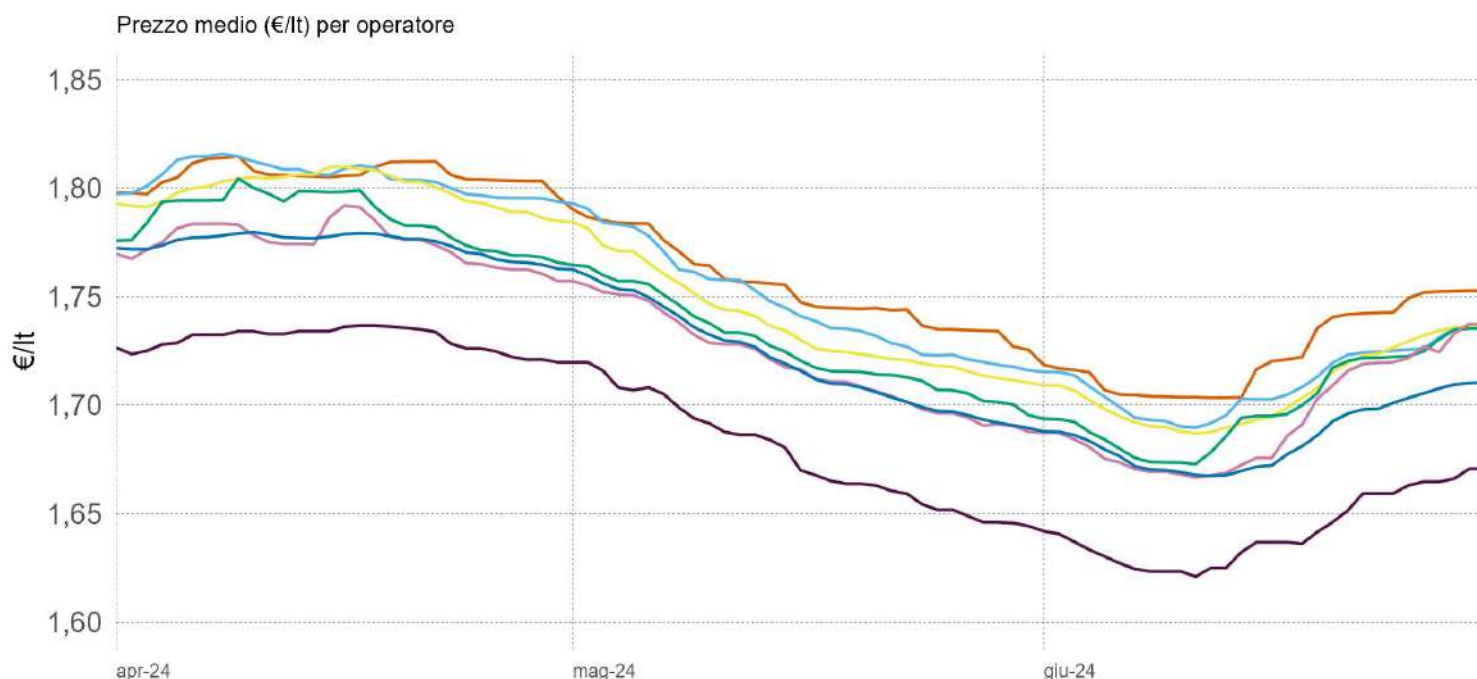
Relazione trimestrale: Aprile – Giugno 2024

Impianti in modalità «self» utilizzati per l'elaborazione: benzina 1.695, gasolio 1.686

3.5.7 PREZZO MEDIO REGIONALE DELLA BENZINA PER OPERATORE



3.5.8 PREZZO MEDIO REGIONALE DEL GASOLIO PER OPERATORE



Agip Eni Api-lp Esso Q8 Tamoil GDO Pompe Bianche/Altre

Elaborazione Unità di Missione del Garante, BMTI e REF Ricerche su dati Osservaprezzi Carburanti (MIMIT)



GLI IMPIANTI STRADALI DEL VENETO

Relazione trimestrale: Aprile – Giugno 2024

Impianti in modalità «self» utilizzati per l'elaborazione: benzina 1.695, gasolio 1.686

3.5.9 PREZZO MEDIO MENSILE REGIONALE DELLA BENZINA PER OPERATORE

	TOTALE	AGIP-ENI	API-IP	ESSO	Q8	TAMOIL	POMPE GDO	POMPE BIANCHE & Altre Compagnie
<i>n. impianti</i>	1.695	343	161	143	179	132	8	732
T2 - 2024	1,87	1,89	1,88	1,88	1,88	1,87	1,82	1,86
Aprile	1,90	1,91	1,91	1,90	1,91	1,89	1,85	1,89
Maggio	1,88	1,90	1,89	1,88	1,88	1,87	1,83	1,87
Giugno	1,84	1,86	1,85	1,85	1,84	1,83	1,78	1,82

3. 5.10 PREZZO MEDIO DEI CAPOLUOGHI DEL TRIMESTRE DELLA BENZINA PER OPERATORE

	TOTALE	AGIP ENI	API-IP	ESSO	Q8	TAMOIL	POMPE GDO	POMPE BIANCHE & Altre Compagnie
<i>n. impianti</i>	1.695	343	161	143	179	132	8	732
Media regionale	1,87	1,89	1,88	1,88	1,88	1,87	1,82	1,86
Capoluogo di Regione	1,89	1,89	1,95	1,85	1,87	1,89	1,80	1,87
Capoluogo di Provincia	1,87	1,89	1,86	1,87	1,87	1,86	1,79	1,86
Rovigo	1,85	1,86	1,85	1,87	1,86	-	-	1,84
Verona	1,87	1,91	1,86	1,89	1,87	1,85	-	1,85
Padova	1,87	1,89	1,87	1,86	1,88	1,86	-	1,86
Treviso	1,88	1,89	1,87	1,85	1,88	1,90	-	1,88
Vicenza	1,86	1,88	1,86	1,87	1,87	1,86	1,79	1,85
Belluno	1,88	1,90	1,86	1,90	1,86	1,86	-	1,85

NOTA: Il numero di impianti per operatore considera anche chi ha cambiato bandiera nel corso del trimestre; il totale invece rappresenta gli impianti «unici». Pertanto il totale può essere inferiore alla somma degli impianti dei singoli operatori

Elaborazione Unità di Missione del Garante, BMTI e REF Ricerche su dati Osservaprezzi Carburanti (MIMIT)



GLI IMPIANTI STRADALI DEL VENETO

Relazione trimestrale: Aprile – Giugno 2024

Impianti in modalità «self» utilizzati per l'elaborazione: benzina 1.695, gasolio 1.686

3.5.11 PREZZO MEDIO MENSILE REGIONALE DEL GASOLIO PER OPERATORE

	TOTALE	AGIP ENI	API-IP	ESSO	Q8	TAMOIL	POMPE GDO	POMPE BIANCHE & Altre Compagnie
<i>n. impianti</i>	1.686	343	161	143	179	132	8	723
T2 - 2024	1,74	1,76	1,75	1,75	1,74	1,73	1,68	1,73
Aprile	1,79	1,81	1,80	1,80	1,79	1,77	1,73	1,77
Maggio	1,73	1,75	1,75	1,74	1,73	1,72	1,68	1,72
Giugno	1,70	1,72	1,71	1,71	1,70	1,69	1,64	1,69

3.5.12 PREZZO MEDIO DEI CAPOLUOGHI DEL TRIMESTRE DEL GASOLIO PER OPERATORE

	TOTALE	AGIP ENI	API-IP	ESSO	Q8	TAMOIL	POMPE GDO	POMPE BIANCHE & Altre Compagnie
<i>n. impianti</i>	1.686	343	161	143	179	132	8	723
Media regionale	1,74	1,76	1,75	1,75	1,74	1,73	1,68	1,73
Capoluogo di Regione	1,76	1,77	1,83	1,71	1,73	1,75	1,65	1,72
Capoluogo di Provincia	1,74	1,77	1,73	1,74	1,73	1,71	1,67	1,72
Rovigo	1,73	1,75	1,77	1,75	1,73	-	-	1,72
Verona	1,75	1,77	1,74	1,77	1,74	1,72	-	1,73
Padova	1,73	1,76	1,72	1,71	1,72	1,70	-	1,72
Treviso	1,74	1,77	1,74	1,71	1,73	1,70	-	1,72
Vicenza	1,74	1,76	1,72	1,75	1,74	1,73	1,67	1,73
Belluno	1,74	1,77	1,74	1,75	1,73	1,73	-	1,72

NOTA: Il numero di impianti per operatore considera anche chi ha cambiato bandiera nel corso del trimestre; il totale invece rappresenta gli impianti «unici». Pertanto il totale può essere inferiore alla somma degli impianti dei singoli operatori

Elaborazione Unità di Missione del Garante, BMTI e REF Ricerche su dati Osservaprezzi Carburanti (MIMIT)

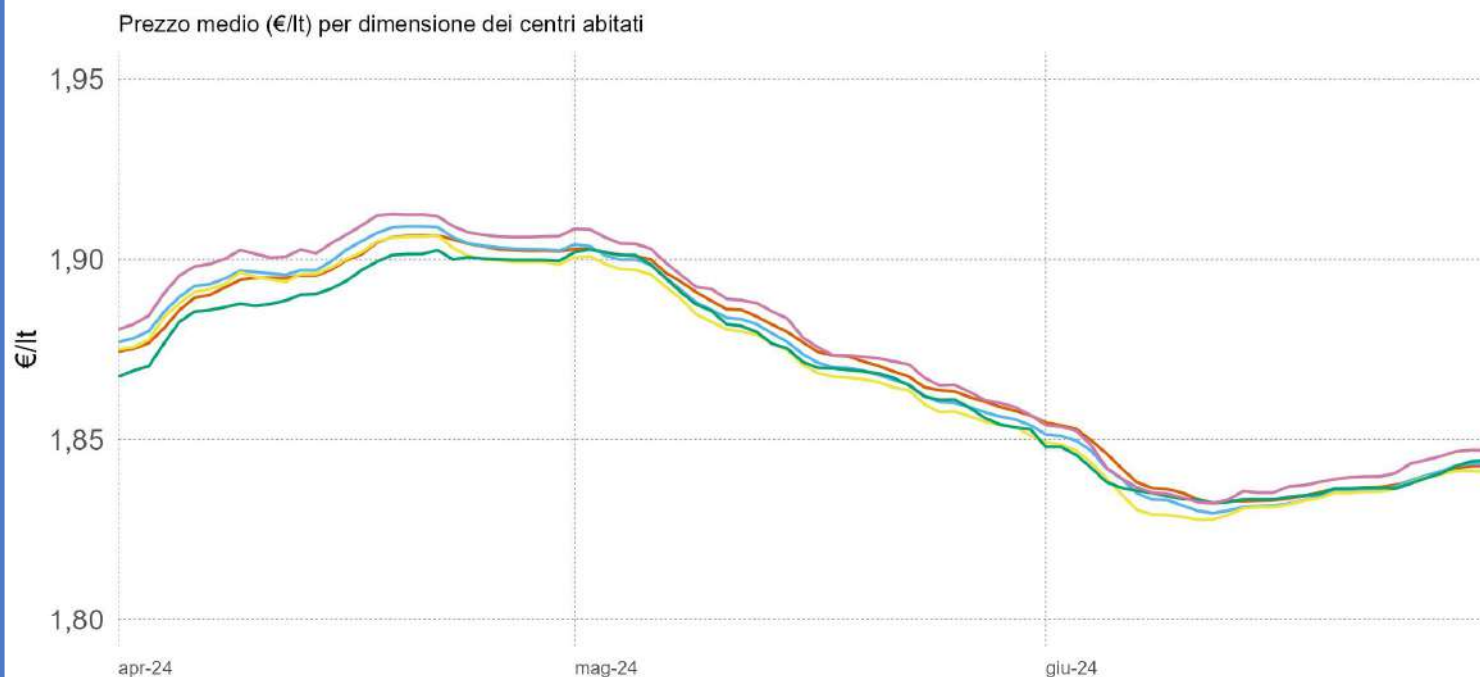


GLI IMPIANTI STRADALI DEL VENETO

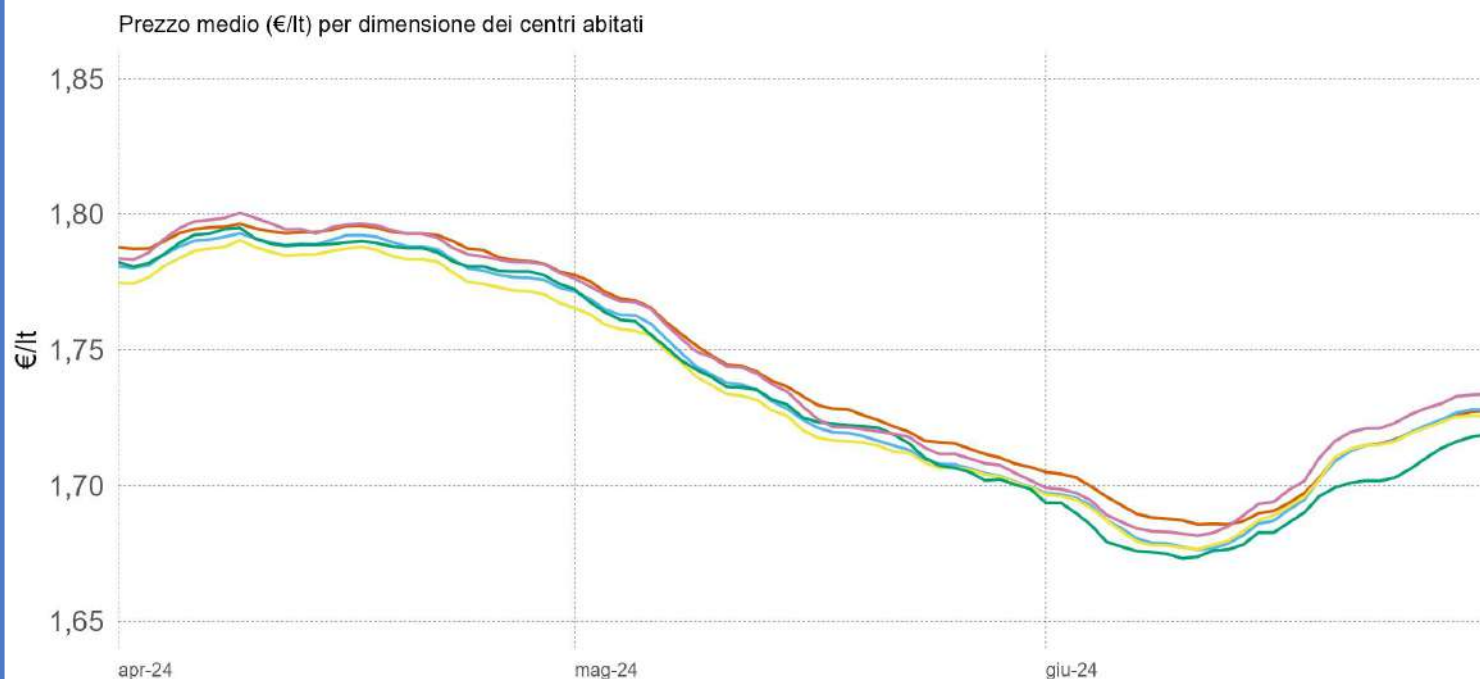
Relazione trimestrale: Aprile – Giugno 2024

Impianti in modalità «self» utilizzati per l'elaborazione: benzina 1.695, gasolio 1.686

3.5.13 PREZZO MEDIO REGIONALE DELLA BENZINA PER DIMENSIONE DEI CENTRI ABITATI



3.5.14 PREZZO MEDIO REGIONALE DEL GASOLIO PER DIMENSIONE DEI CENTRI ABITATI



0-5.000 ab. 5.001-20.000 ab. 20.001-50.000 ab. 50.001-100.000 ab. +100.000 ab.

Elaborazione Unità di Missione del Garante, BMTI e REF Ricerche su dati Osservaprezzi Carburanti (MIMIT)

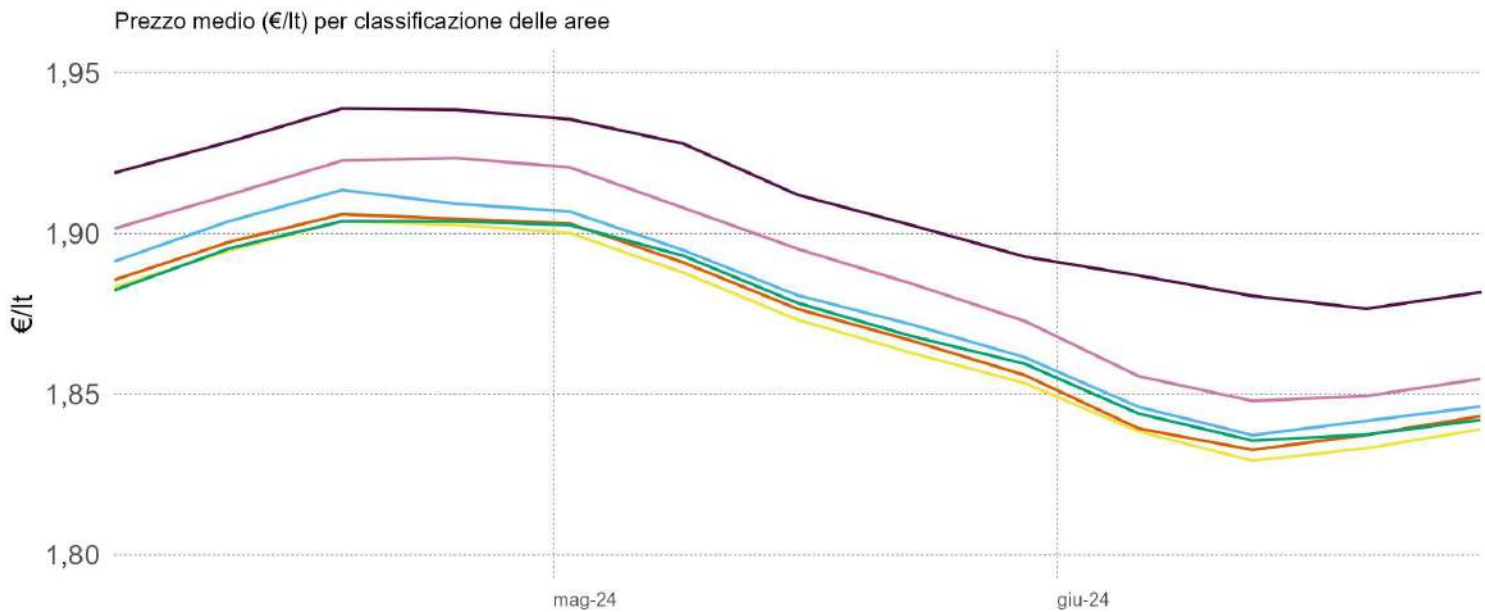


GLI IMPIANTI STRADALI DEL VENETO

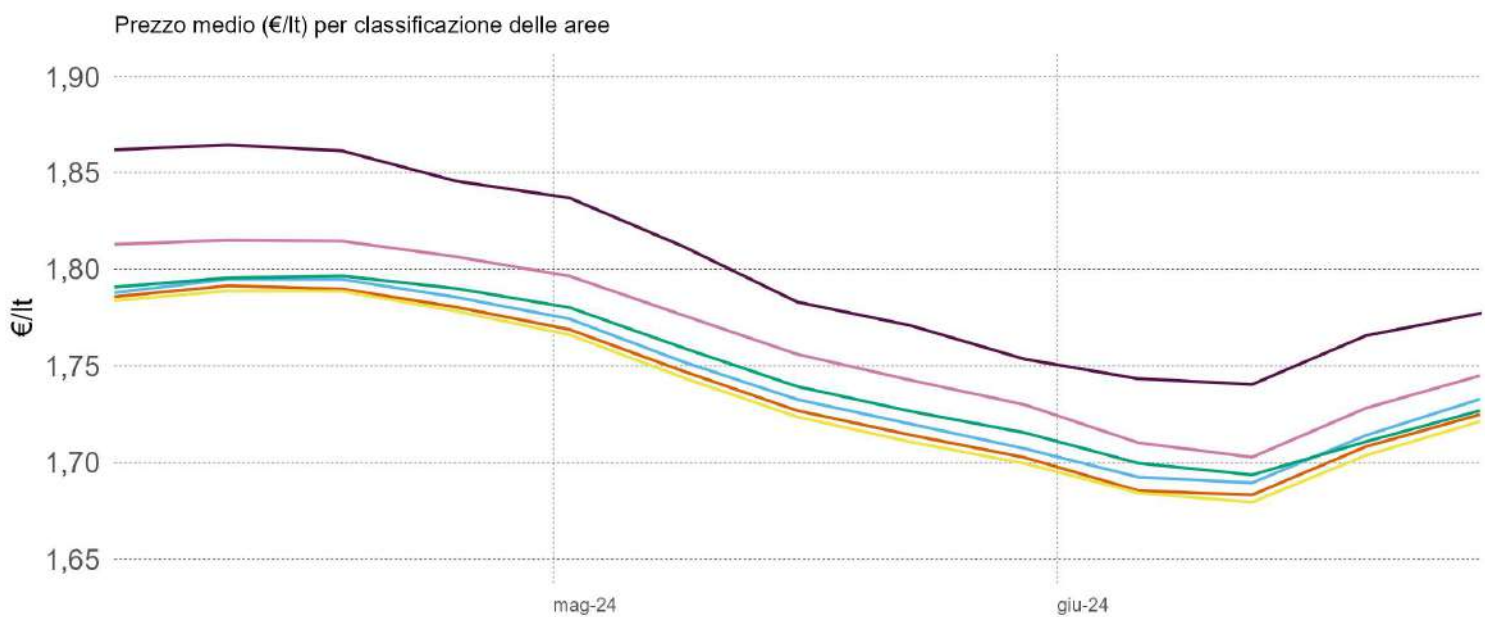
Relazione trimestrale: Aprile – Giugno 2024

Impianti in modalità «self» utilizzati per l'elaborazione: benzina 1.695, gasolio 1.686

3.5.15 PREZZO MEDIO REGIONALE DELLA BENZINA PER CLASSIFICAZIONE DELLE AREE



3.5.16 PREZZO MEDIO REGIONALE DEL GASOLIO PER CLASSIFICAZIONE DELLE AREE



- A – Polo
- B – Polo intercomunale
- C – Cintura
- D – Intermedio
- E – Periferico
- F – Ultraperiferico

La classificazione delle aree interne parte dall'individuazione dei poli (A) e dei poli intercomunali (B), ovvero dei centri abitati che hanno accesso a determinati servizi; gli altri centri vengono poi classificati in base alla distanza dai poli e corrispondono a C – Cintura ($t < 20'$); D – Intermedio ($20' < t < 40'$); E – Periferico ($40' < t < 75'$); F – Ultraperiferico ($t > 75'$)

NOTA : Si rappresenta la media settimanale

Elaborazione Unità di Missione del Garante, BMTI e REF Ricerche su dati Osservaprezzi Carburanti (MIMIT)



GLI IMPIANTI STRADALI DEL VENETO

Relazione trimestrale: Aprile – Giugno 2024

Impianti in modalità «self» utilizzati per l'elaborazione: benzina 1.695, gasolio 1.686

3.5.17 PREZZO MEDIO REGIONALE DELLA BENZINA PER DIMENSIONE DEI CENTRI ABITATI

	TOTALE	0-5.000 ab	5.001-20.000 ab	20.001-50.000 ab	50.001 - 100.000 ab	100.000 + ab
<i>n. impianti</i>	1.695	300	742	312	52	289
T2 - 2024	1,87	1,87	1,87	1,87	1,87	1,88
Aprile	1,90	1,90	1,90	1,90	1,89	1,90
Maggio	1,88	1,88	1,88	1,87	1,88	1,88
Giugno	1,84	1,84	1,84	1,84	1,84	1,84

3.5.18 PREZZO MEDIO REGIONALE DELLA BENZINA PER CLASSIFICAZIONE DELLE AREE

	TOTALE	A		B	C	D	E	F
		Polo	Polo Intercomunale		Cintura	Intermedio	Periferico	Ultraperiferico
<i>n. impianti</i>	1.695	508		43	961	126	48	9
T2 - 2024	1,87	1,87		1,88	1,87	1,87	1,89	1,91
Aprile	1,90	1,90		1,90	1,90	1,90	1,92	1,93
Maggio	1,88	1,88		1,88	1,88	1,88	1,90	1,91
Giugno	1,84	1,84		1,84	1,84	1,84	1,85	1,88

3.5.19 PREZZO MEDIO REGIONALE DEL GASOLIO PER DIMENSIONE DEI CENTRI ABITATI

	TOTALE	0-5.000 ab	5.001-20.000 ab	20.001-50.000 ab	50.001 - 100.000 ab	100.000 + ab
<i>n. impianti</i>	1.686	298	737	310	52	289
T2 - 2024	1,74	1,74	1,74	1,74	1,74	1,74
Aprile	1,79	1,79	1,79	1,78	1,79	1,79
Maggio	1,73	1,74	1,73	1,73	1,73	1,73
Giugno	1,70	1,70	1,70	1,70	1,69	1,70

3.5.20 PREZZO MEDIO REGIONALE DEL GASOLIO PER CLASSIFICAZIONE DELLE AREE

	TOTALE	A		B	C	D	E	F
		Polo	Polo Intercomunale		Cintura	Intermedio	Periferico	Ultraperiferico
<i>n. impianti</i>	1.686	506		43	957	124	48	8
T2 - 2024	1,74	1,74		1,74	1,74	1,75	1,76	1,80
Aprile	1,79	1,79		1,79	1,78	1,79	1,81	1,86
Maggio	1,73	1,73		1,74	1,73	1,74	1,76	1,79
Giugno	1,70	1,70		1,71	1,70	1,71	1,72	1,76

NOTA: il totale del n. impianti della classificazione delle aree potrebbe essere superiore alla somma delle singole aree, poiché, causa fusioni comunali, non è stato possibile assegnare ciascun Comune alla area corrispondente.

Elaborazione Unità di Missione del Garante, BMTI e REF Ricerche su dati Osservaprezzi Carburanti (MIMIT)





3.6 FRIULI – VENEZIA GIULIA

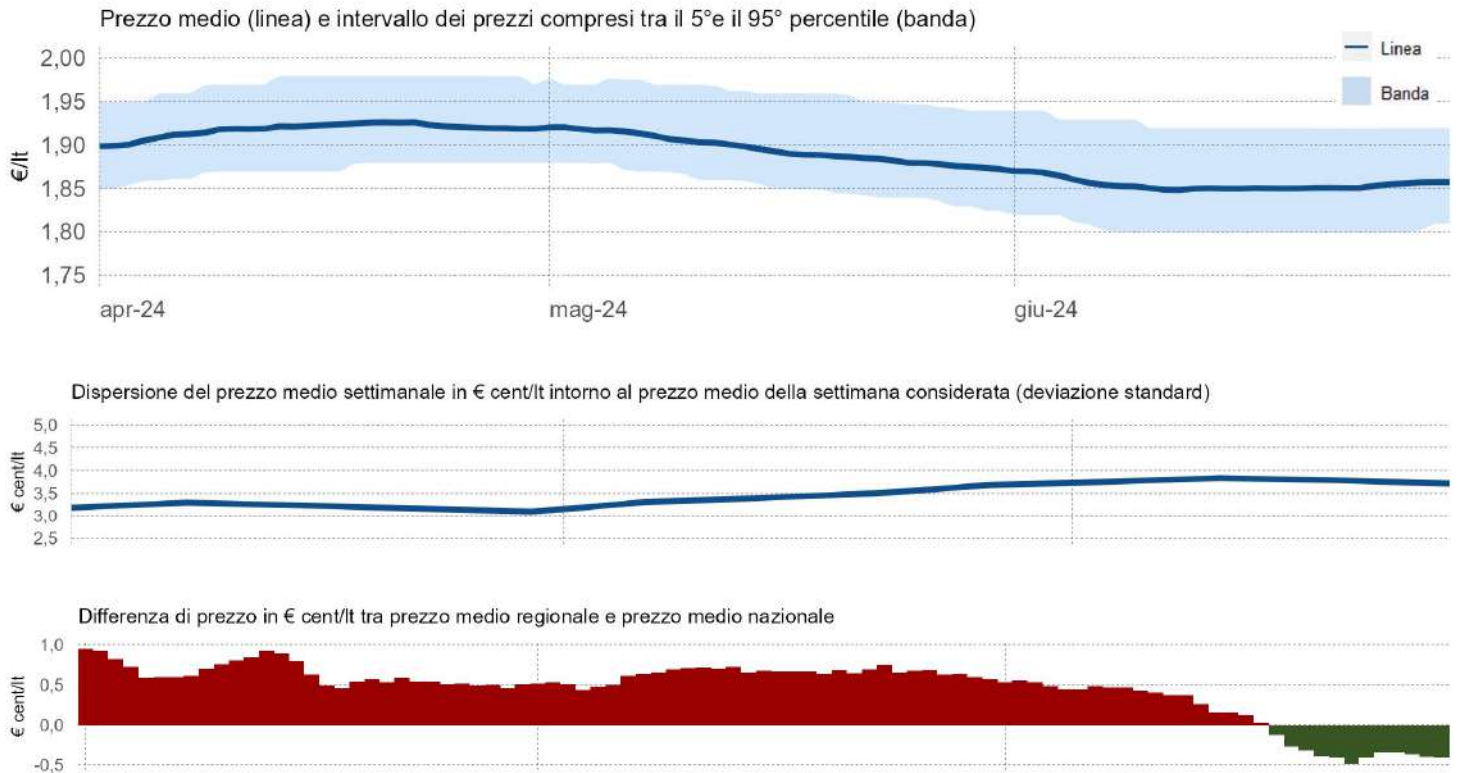


GLI IMPIANTI STRADALI DEL FRIULI – VENEZIA GIULIA

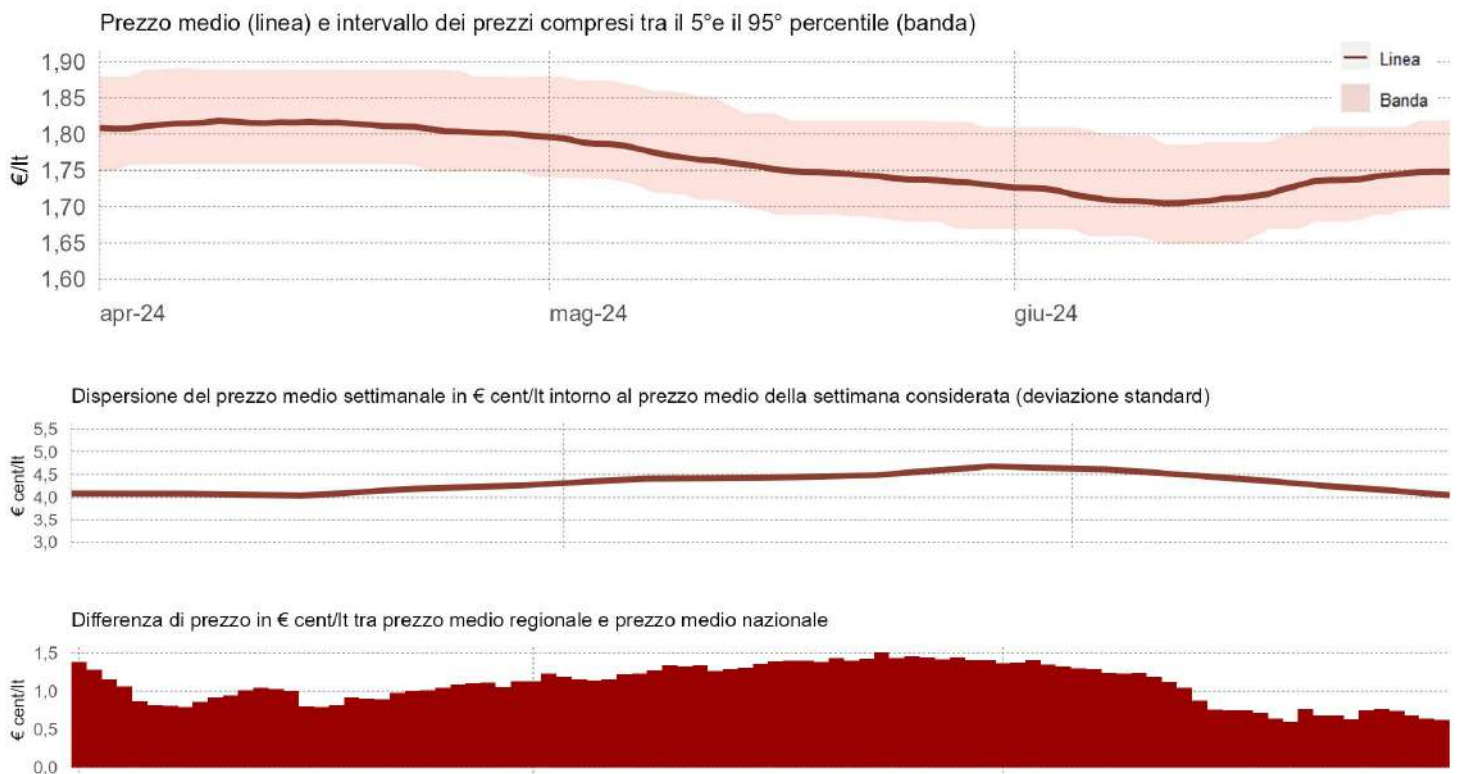
Relazione trimestrale: Aprile – Giugno 2024

Impianti in modalità «self» utilizzati per l'elaborazione: benzina 395, gasolio 395

3.6.1 PREZZO MEDIO, DISPERSIONE E SCOSTAMENTO DELLA BENZINA



3.6.2 PREZZO MEDIO, DISPERSIONE E SCOSTAMENTO DEL GASOLIO



Elaborazione Unità di Missione del Garante, BMTI e REF Ricerche su dati Osservaprezzi Carburanti (MIMIT)



GLI IMPIANTI STRADALI DEL FRIULI – VENEZIA GIULIA

Relazione trimestrale: Aprile – Giugno 2024

Impianti in modalità «self» utilizzati per l'elaborazione: benzina 395, gasolio 395

3.6.3 PREZZI PROVINCIALI MEDI DELLA BENZINA (VARIAZIONI RISPETTO AL PREZZO REGIONALE MEDIO)

Aprile



Prezzo medio (€/lt):

1,92

3.6.4 PREZZI PROVINCIALI MEDI DEL GASOLIO (VARIAZIONI RISPETTO AL PREZZO REGIONALE MEDIO)

Prezzo medio (€/lt):

1,81



Maggio



Prezzo medio (€/lt):

1,90

Prezzo medio (€/lt):

1,76



Giugno



Prezzo medio (€/lt):

1,85

Prezzo medio (€/lt):

1,72



■ minore di -4 €cent/lt ■ tra -4 €cent/lt e -2 €cent/lt ■ tra -2 €cent/lt e -1 €cent/lt

■ tra -1 €cent/lt e +1 €cent/lt

■ tra +1 €cent/lt e +2 €cent/lt ■ tra +2 €cent/lt e +4 €cent/lt ■ maggiore di +4 €cent/lt

Elaborazione Unità di Missione del Garante, BMTI e REF Ricerche su dati Osservaprezzi Carburanti (MIMIT)



GLI IMPIANTI STRADALI DEL FRIULI – VENEZIA GIULIA

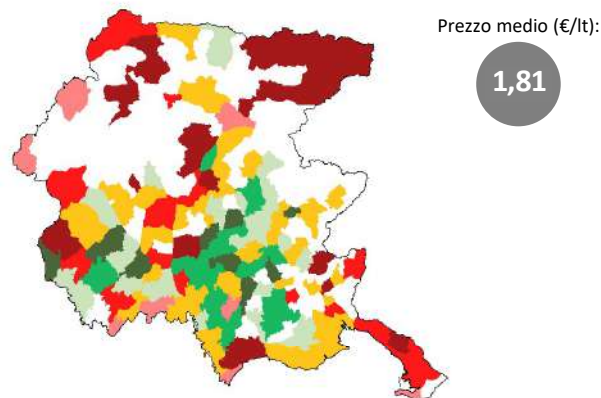
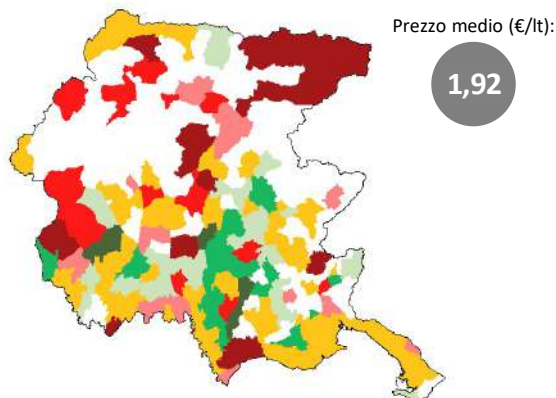
Relazione trimestrale: Aprile – Giugno 2024

Impianti in modalità «self» utilizzati per l'elaborazione: benzina 395, gasolio 395

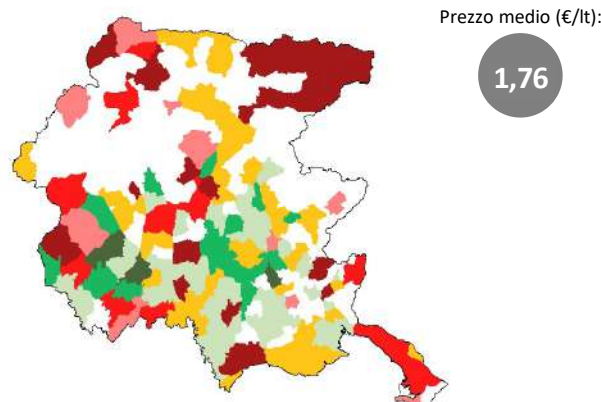
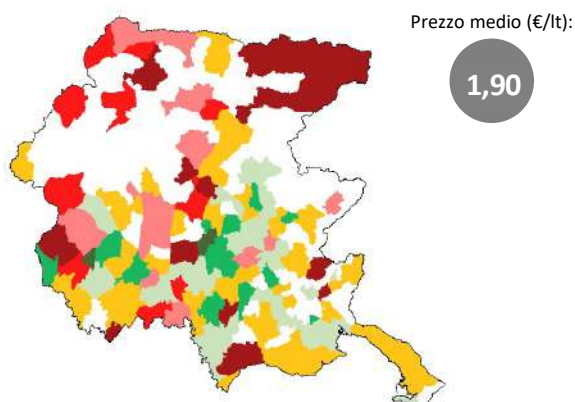
3.6.5 PREZZI COMUNALI MEDI DELLA BENZINA (VARIAZIONI RISPETTO AL PREZZO REGIONALE MEDIO)

3.6.6 PREZZI COMUNALI MEDI DEL GASOLIO (VARIAZIONI RISPETTO AL PREZZO REGIONALE MEDIO)

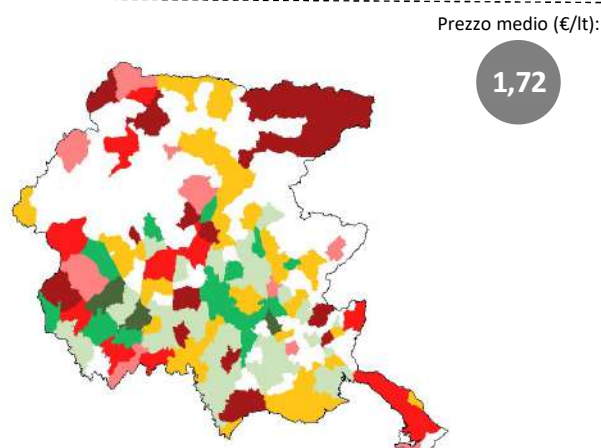
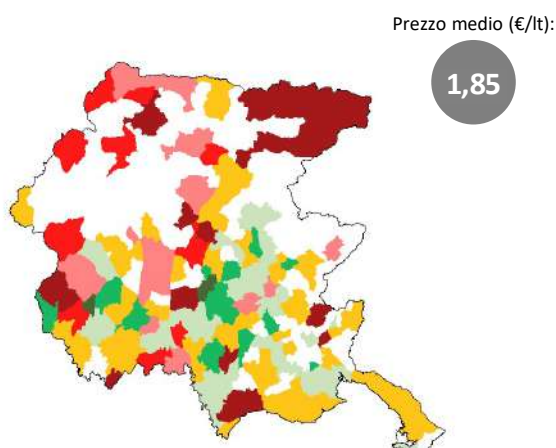
Aprile



Maggio



Giugno



■ minore di -4 €cent/lt ■ tra -4 €cent/lt e -2 €cent/lt ■ tra -2 €cent/lt e -1 €cent/lt

■ tra -1 €cent/lt e +1 €cent/lt

■ tra +1 €cent/lt e +2 €cent/lt ■ tra +2 €cent/lt e +4 €cent/lt ■ maggiore di +4 €cent/lt

Elaborazione Unità di Missione del Garante, BMTI e REF Ricerche su dati Osservaprezzi Carburanti (MIMIT)

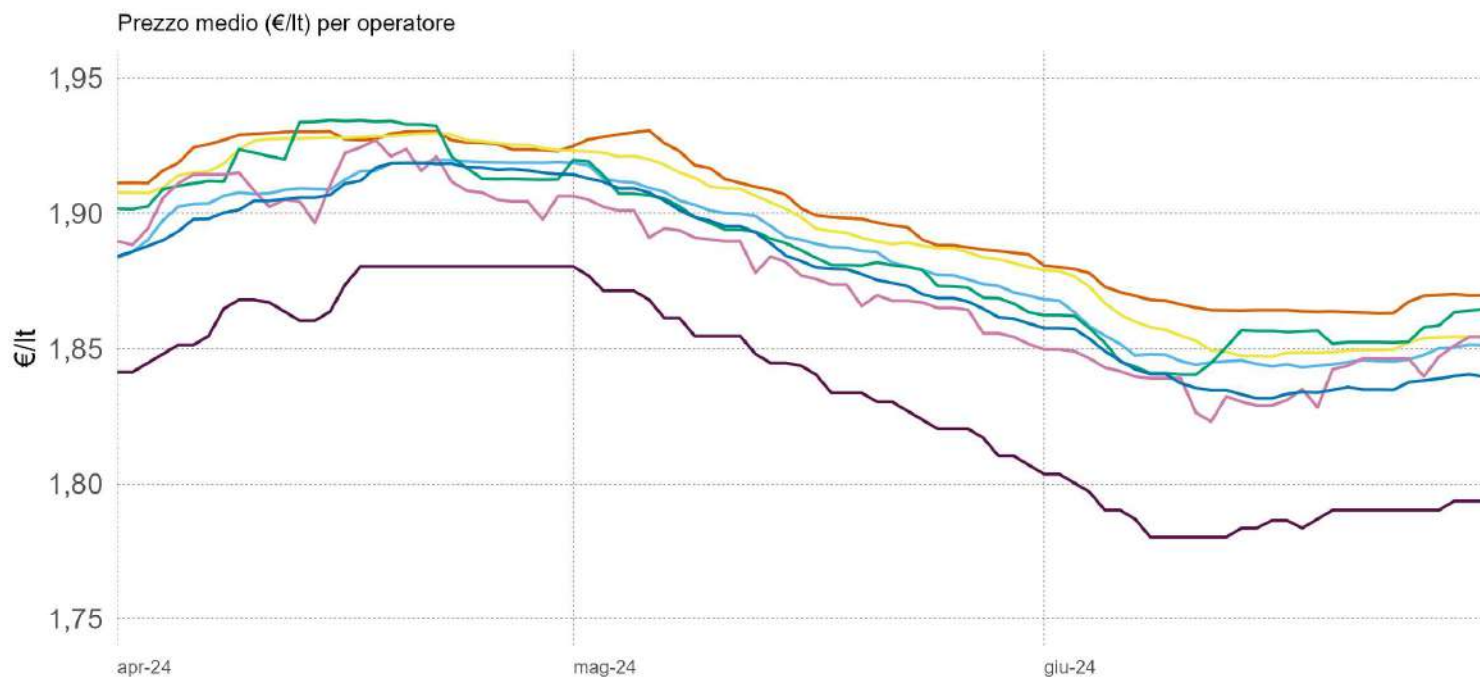


GLI IMPIANTI STRADALI DEL FRIULI – VENEZIA GIULIA

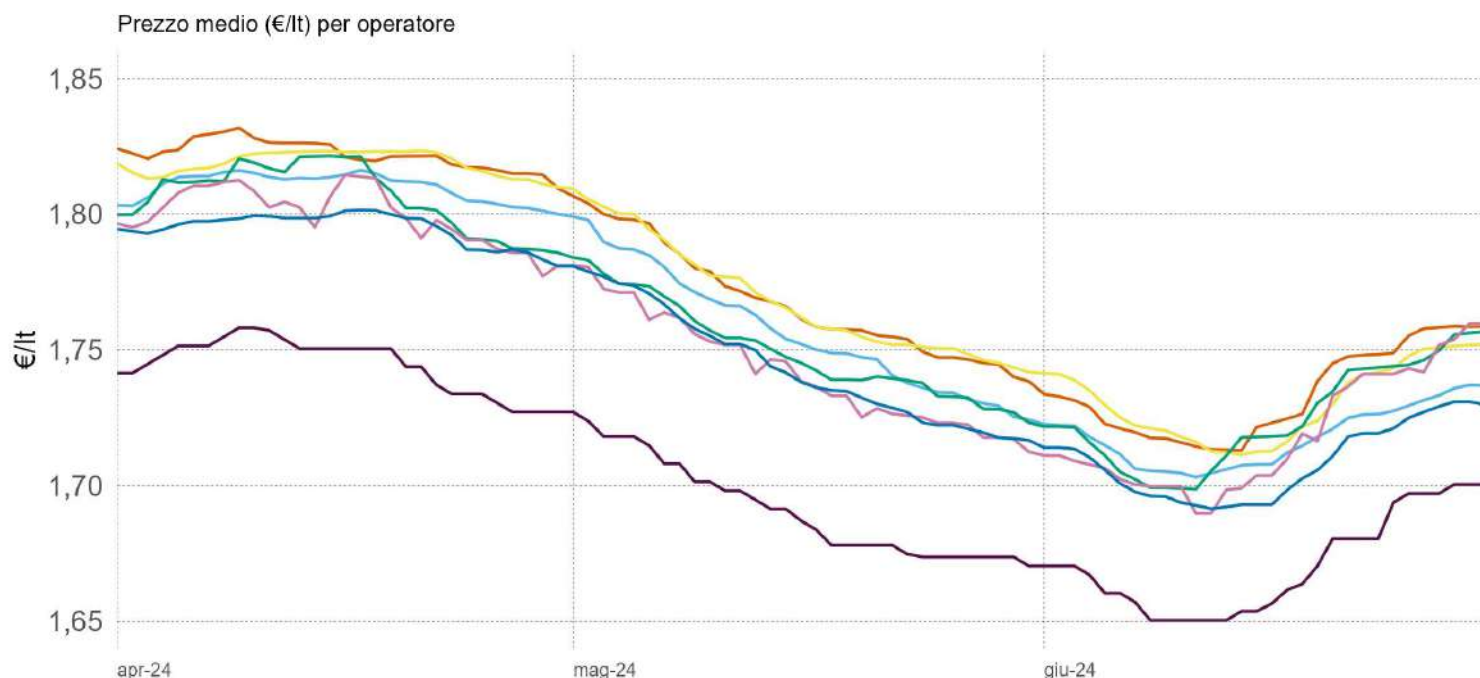
Relazione trimestrale: Aprile – Giugno 2024

Impianti in modalità «self» utilizzati per l'elaborazione: benzina 395, gasolio 395

3.6.7 PREZZO MEDIO REGIONALE DELLA BENZINA PER OPERATORE



3.6.8 PREZZO MEDIO REGIONALE DEL GASOLIO PER OPERATORE



— Agip Eni — Api-lp — Esso — Q8 — Tamoil — GDO — Pompe Bianche/Altre

Elaborazione Unità di Missione del Garante, BMTI e REF Ricerche su dati Osservaprezzi Carburanti (MIMIT)



GLI IMPIANTI STRADALI DEL FRIULI – VENEZIA GIULIA

Relazione trimestrale: Aprile – Giugno 2024

Impianti in modalità «self» utilizzati per l'elaborazione: benzina 395, gasolio 395

3.6.9 PREZZO MEDIO MENSILE REGIONALE DELLA BENZINA PER OPERATORE

	TOTALE	AGIP-ENI	API-IP	ESSO	Q8	TAMOIL	POMPE GDO	POMPE BIANCHE & Altre Compagnie
<i>n. impianti</i>	395	115	74	60	62	15	3	66
T2 - 2024	1,89	1,90	1,88	1,89	1,89	1,88	1,83	1,88
Aprile	1,92	1,93	1,91	1,92	1,92	1,91	1,87	1,91
Maggio	1,90	1,91	1,89	1,90	1,89	1,88	1,84	1,89
Giugno	1,85	1,87	1,85	1,86	1,85	1,84	1,79	1,84

3.6.10 PREZZO MEDIO DEI CAPOLUOGHI DEL TRIMESTRE DELLA BENZINA PER OPERATORE

	TOTALE	AGIP ENI	API-IP	ESSO	Q8	TAMOIL	POMPE GDO	POMPE BIANCHE & Altre Compagnie
<i>n. impianti</i>	395	115	74	60	62	15	3	66
Media regionale	1,89	1,90	1,88	1,89	1,89	1,88	1,83	1,88
Capoluogo di Regione	1,90	1,89	1,88	1,91	1,90	1,89	-	-
Capoluogo di Provincia	1,88	1,89	1,88	1,88	1,88	1,86	-	1,86
Pordenone	1,88	1,89	1,87	1,88	1,88	-	-	1,86
Udine	1,87	1,88	1,88	1,88	1,87	1,86	-	1,86
Gorizia	1,88	1,90	1,88	1,87	1,87	-	-	-

NOTA: Il numero di impianti per operatore considera anche chi ha cambiato bandiera nel corso del trimestre; il totale invece rappresenta gli impianti «unici». Pertanto il totale può essere inferiore alla somma degli impianti dei singoli operatori

Elaborazione Unità di Missione del Garante, BMTI e REF Ricerche su dati Osservaprezzi Carburanti (MIMIT)



GLI IMPIANTI STRADALI DEL FRIULI – VENEZIA GIULIA

Relazione trimestrale: Aprile – Giugno 2024

Impianti in modalità «self» utilizzati per l'elaborazione: benzina 395, gasolio 395

3.6.11 PREZZO MEDIO MENSILE REGIONALE DEL GASOLIO PER OPERATORE

	TOTALE	AGIP ENI	API-IP	ESSO	Q8	TAMOIL	POMPE GDO	POMPE BIANCHE & Altre Compagnie
<i>n. impianti</i>	395	115	74	60	62	15	3	66
T2 - 2024	1,76	1,77	1,76	1,77	1,76	1,75	1,70	1,75
Aprile	1,81	1,82	1,81	1,82	1,81	1,80	1,74	1,79
Maggio	1,76	1,77	1,76	1,77	1,75	1,74	1,69	1,74
Giugno	1,72	1,73	1,72	1,73	1,73	1,72	1,67	1,71

3.6.12 PREZZO MEDIO DEI CAPOLUOGHI DEL TRIMESTRE DEL GASOLIO PER OPERATORE

	TOTALE	AGIP ENI	API-IP	ESSO	Q8	TAMOIL	POMPE GDO	POMPE BIANCHE & Altre Compagnie
<i>n. impianti</i>	395	115	74	60	62	15	3	66
Media regionale	1,76	1,77	1,76	1,77	1,76	1,75	1,70	1,75
Capoluogo di Regione	1,79	1,77	1,77	1,82	1,79	1,76	-	-
Capoluogo di Provincia	1,75	1,76	1,76	1,76	1,75	1,72	-	1,73
Pordenone	1,74	1,75	1,74	1,75	1,74	-	-	1,73
Udine	1,74	1,75	1,75	1,74	1,74	1,72	-	1,73
Gorizia	1,80	1,80	1,87	1,78	1,80	-	-	-

NOTA: Il numero di impianti per operatore considera anche chi ha cambiato bandiera nel corso del trimestre; il totale invece rappresenta gli impianti «unici». Pertanto il totale può essere inferiore alla somma degli impianti dei singoli operatori

Elaborazione Unità di Missione del Garante, BMTI e REF Ricerche su dati Osservaprezzi Carburanti (MIMIT)

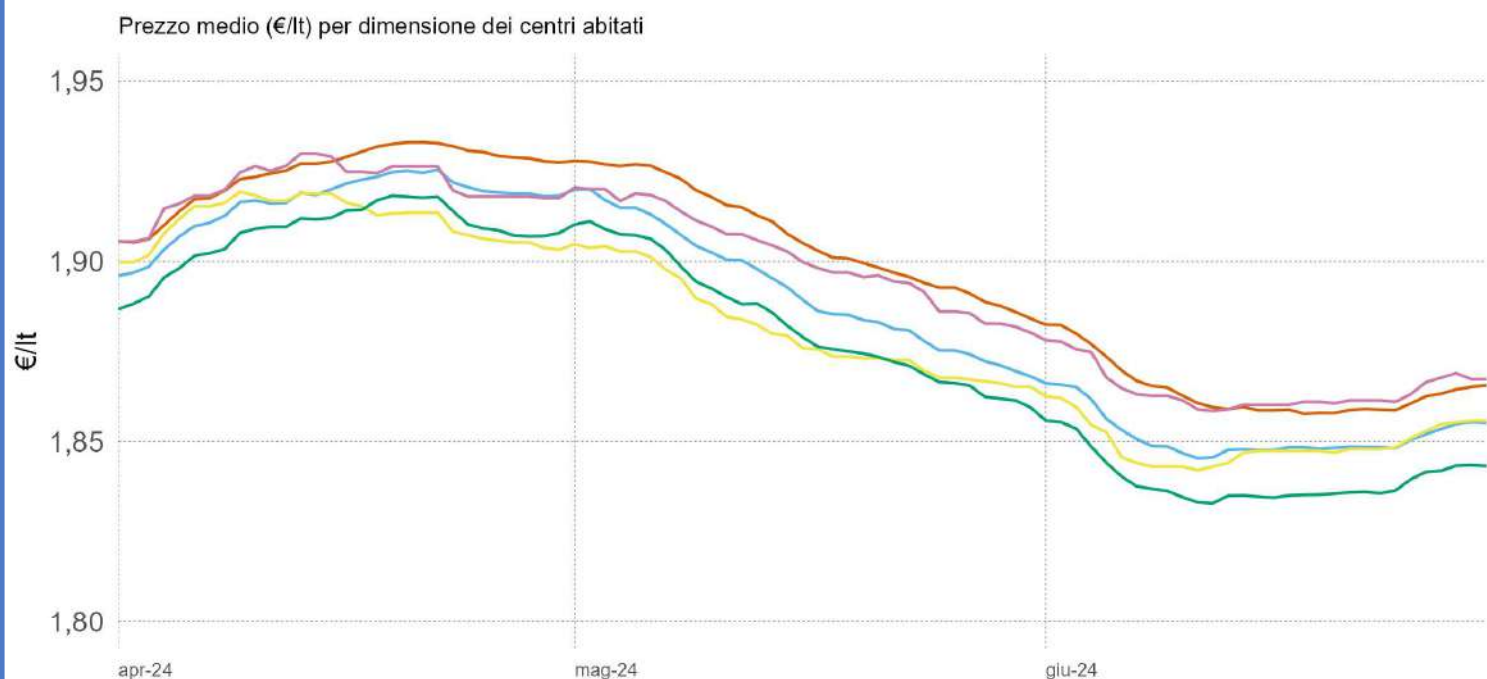


GLI IMPIANTI STRADALI DEL FRIULI – VENEZIA GIULIA

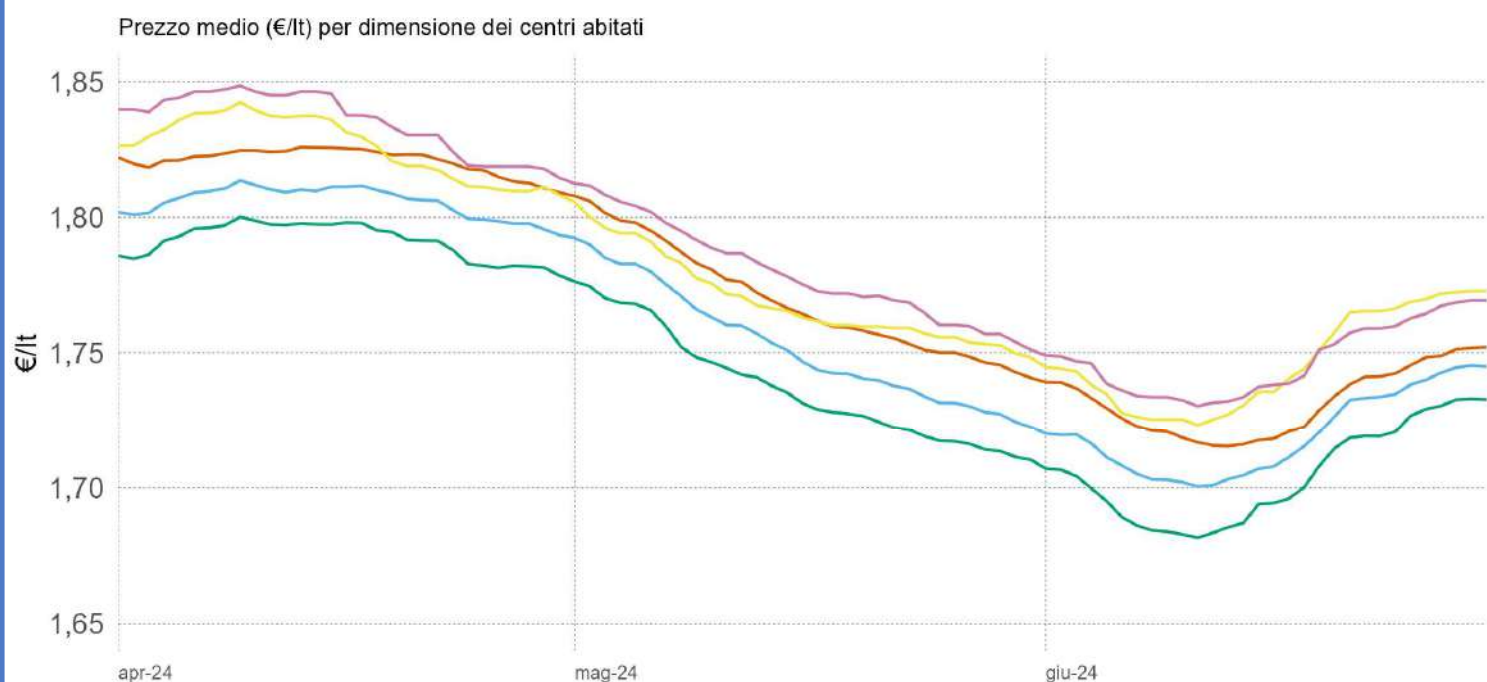
Relazione trimestrale: Aprile – Giugno 2024

Impianti in modalità «self» utilizzati per l'elaborazione: benzina 395, gasolio 395

3.6.13 PREZZO MEDIO REGIONALE DELLA BENZINA PER DIMENSIONE DEI CENTRI ABITATI



3.6.14 PREZZO MEDIO REGIONALE DEL GASOLIO PER DIMENSIONE DEI CENTRI ABITATI



0-5.000 ab. 5.001-20.000 ab. 20.001-50.000 ab. 50.001-100.000 ab. +100.000 ab.

Elaborazione Unità di Missione del Garante, BMTI e REF Ricerche su dati Osservaprezzi Carburanti (MIMIT)

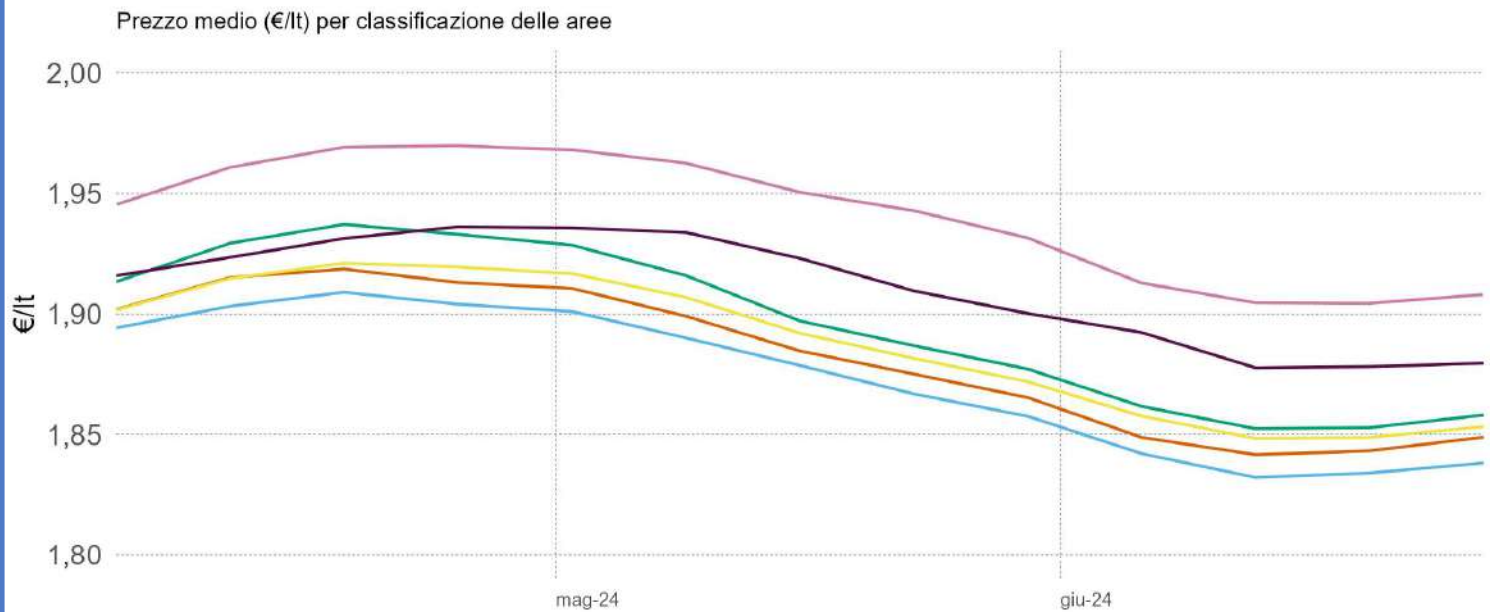


GLI IMPIANTI STRADALI DEL FRIULI – VENEZIA GIULIA

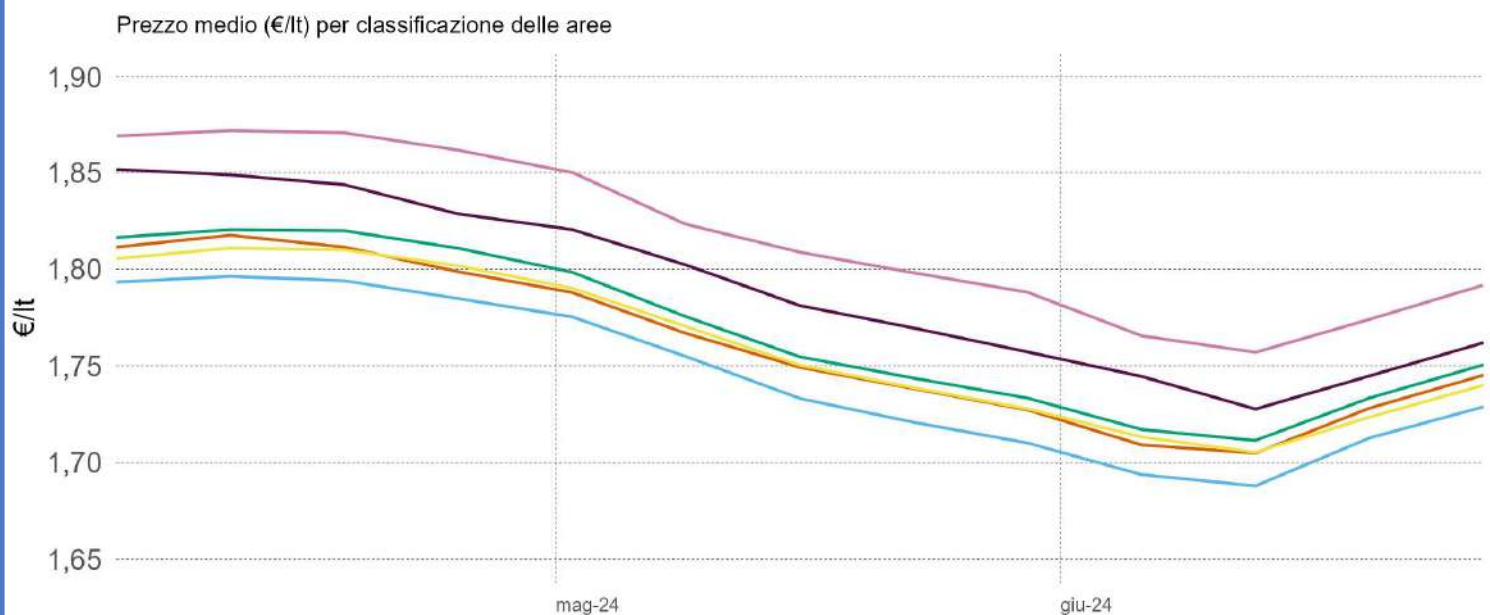
Relazione trimestrale: Aprile – Giugno 2024

Impianti in modalità «self» utilizzati per l'elaborazione: benzina 395, gasolio 395

3.6.15 PREZZO MEDIO REGIONALE DELLA BENZINA PER CLASSIFICAZIONE DELLE AREE



3.6.16 PREZZO MEDIO REGIONALE DEL GASOLIO PER CLASSIFICAZIONE DELLE AREE



- A – Polo
- B – Polo intercomunale
- C – Cintura
- D – Intermedio
- E – Periferico
- F – Ultraperiferico

La classificazione delle aree interne parte dall'individuazione dei poli (A) e dei poli intercomunali (B), ovvero dei centri abitati che hanno accesso a determinati servizi; gli altri centri vengono poi classificati in base alla distanza dai poli e corrispondono a C – Cintura ($t < 20'$); D – Intermedio ($20' < t < 40'$); E – Periferico ($40' < t < 75'$); F – Ultraperiferico ($t > 75'$)

NOTA : Si rappresenta la media settimanale

Elaborazione Unità di Missione del Garante, BMTI e REF Ricerche su dati Osservaprezzi Carburanti (MIMIT)



GLI IMPIANTI STRADALI DEL FRIULI – VENEZIA GIULIA

Relazione trimestrale: Aprile – Giugno 2024

Impianti in modalità «self» utilizzati per l'elaborazione: benzina 395, gasolio 395

3.6.17 PREZZO MEDIO REGIONALE DELLA BENZINA PER DIMENSIONE DEI CENTRI ABITATI

	TOTALE	0-5.000 ab	5.001-20.000 ab	20.001-50.000 ab	50.001 - 100.000 ab	100.000 + ab
<i>n. impianti</i>	395	105	187	20	59	24
T2 - 2024	1,89	1,90	1,89	1,88	1,88	1,90
Aprile	1,92	1,92	1,92	1,91	1,91	1,92
Maggio	1,90	1,91	1,89	1,88	1,88	1,90
Giugno	1,85	1,86	1,85	1,85	1,84	1,86

3.6.18 PREZZO MEDIO REGIONALE DELLA BENZINA PER CLASSIFICAZIONE DELLE AREE

	TOTALE	A		B	C	D	E	F
		Polo	Polo Intercomunale		Cintura	Intermedio	Periferico	Ultraperiferico
<i>n. impianti</i>	395	108		14	212	40	18	3
T2 - 2024	1,89	1,88		1,87	1,89	1,90	1,94	1,91
Aprile	1,92	1,91		1,90	1,91	1,93	1,96	1,93
Maggio	1,90	1,89		1,88	1,89	1,90	1,95	1,92
Giugno	1,85	1,85		1,84	1,85	1,86	1,91	1,88

3.6.19 PREZZO MEDIO REGIONALE DEL GASOLIO PER DIMENSIONE DEI CENTRI ABITATI

	TOTALE	0-5.000 ab	5.001-20.000 ab	20.001-50.000 ab	50.001 - 100.000 ab	100.000 + ab
<i>n. impianti</i>	395	105	187	20	59	24
T2 - 2024	1,76	1,77	1,76	1,78	1,74	1,79
Aprile	1,81	1,82	1,81	1,83	1,79	1,84
Maggio	1,76	1,77	1,75	1,77	1,74	1,78
Giugno	1,72	1,73	1,72	1,75	1,70	1,75

3.6.20 PREZZO MEDIO REGIONALE DEL GASOLIO PER CLASSIFICAZIONE DELLE AREE

	TOTALE	A		B	C	D	E	F
		Polo	Polo Intercomunale		Cintura	Intermedio	Periferico	Ultraperiferico
<i>n. impianti</i>	395	108		14	212	40	18	3
T2 - 2024	1,76	1,76		1,74	1,76	1,77	1,82	1,79
Aprile	1,81	1,81		1,79	1,81	1,82	1,87	1,84
Maggio	1,76	1,75		1,74	1,75	1,76	1,81	1,79
Giugno	1,72	1,72		1,71	1,72	1,73	1,77	1,75

NOTA: il totale del n. impianti della classificazione delle aree potrebbe essere superiore alla somma delle singole aree, poiché, causa fusioni comunali, non è stato possibile assegnare ciascun Comune alla area corrispondente.

Elaborazione Unità di Missione del Garante, BMTI e REF Ricerche su dati Osservaprezzi Carburanti (MIMIT)





3.7 LIGURIA

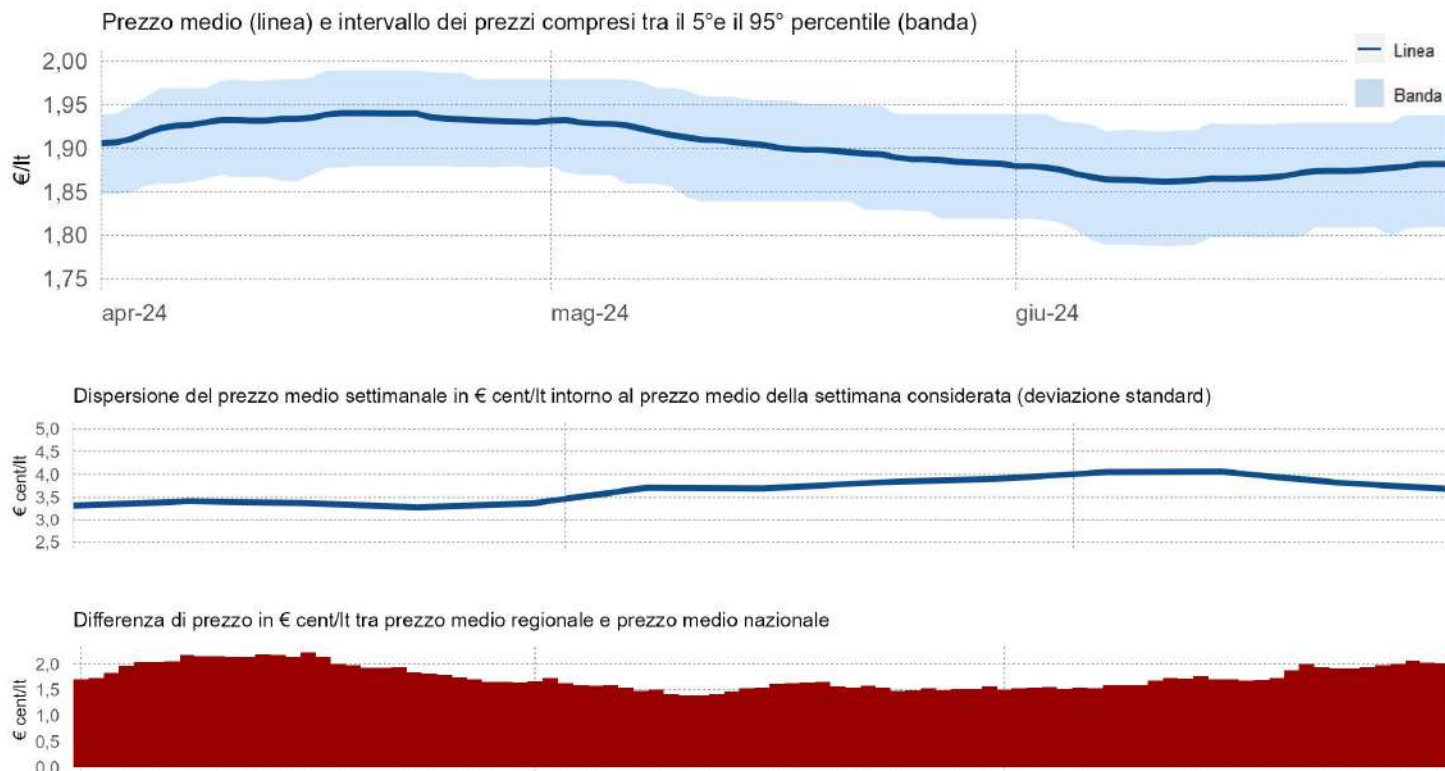


GLI IMPIANTI STRADALI DELLA LIGURIA

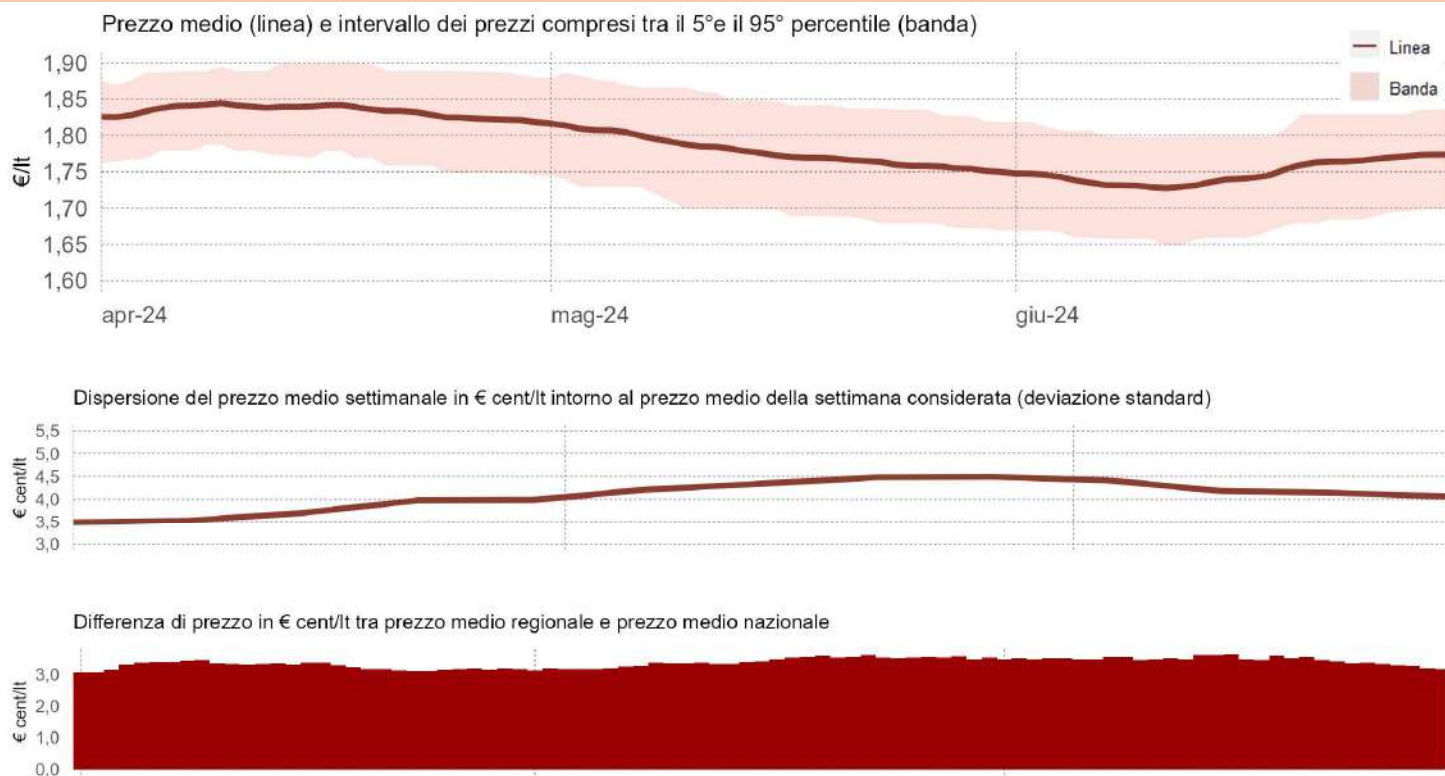
Relazione trimestrale: Aprile – Giugno 2024

Impianti in modalità «self» utilizzati per l'elaborazione: benzina 448, gasolio 448

3.7.1 PREZZO MEDIO, DISPERSIONE E SCOSTAMENTO DELLA BENZINA



3.7.2 PREZZO MEDIO, DISPERSIONE E SCOSTAMENTO DEL GASOLIO



Elaborazione Unità di Missione del Garante, BMTI e REF Ricerche su dati Osservaprezzi Carburanti (MIMIT)

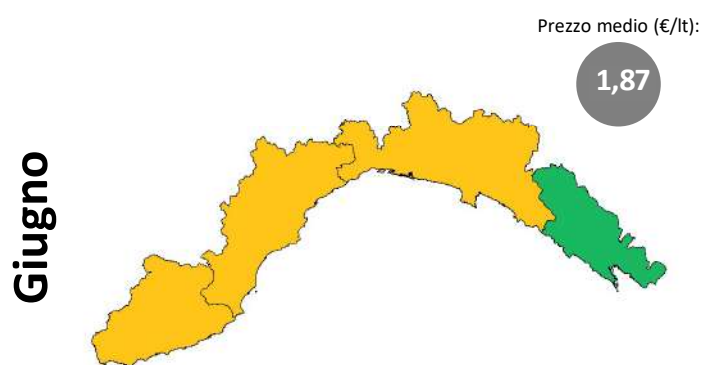
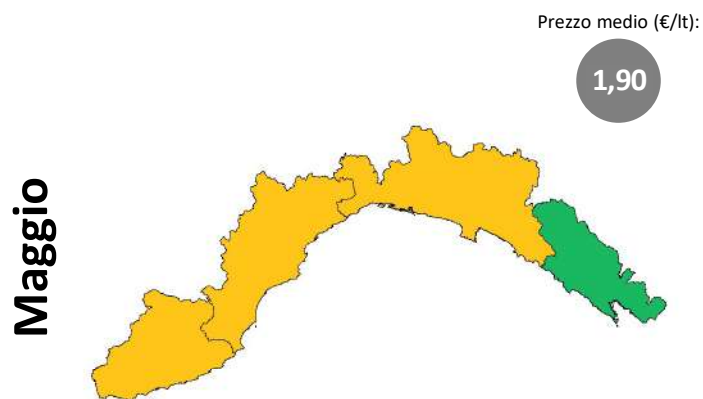
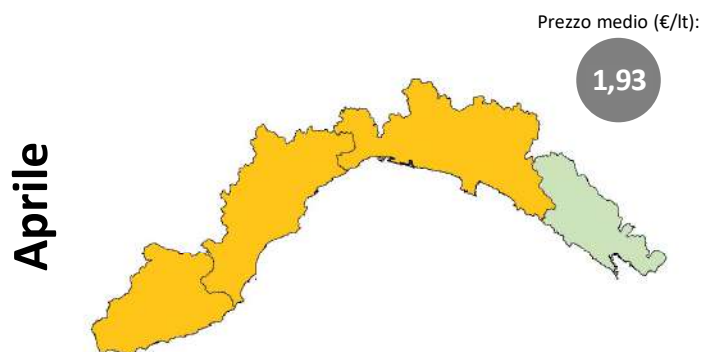


GLI IMPIANTI STRADALI DELLA LIGURIA

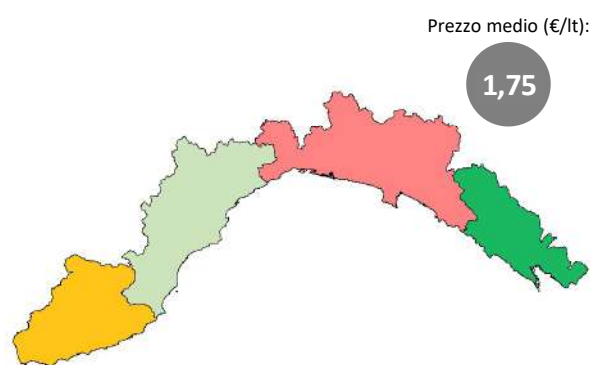
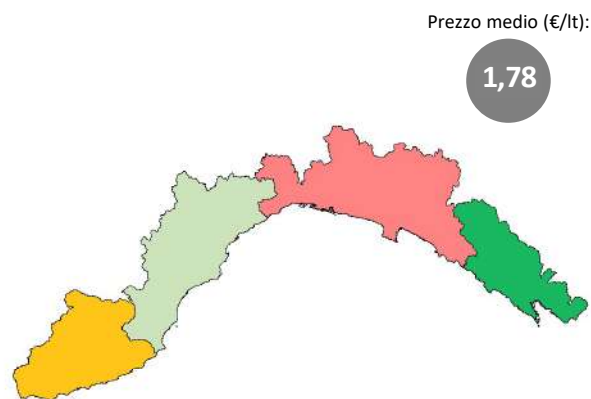
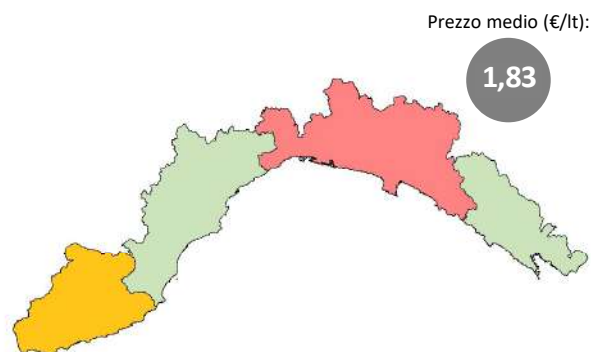
Relazione trimestrale: Aprile – Giugno 2024

Impianti in modalità «self» utilizzati per l'elaborazione: benzina 448, gasolio 448

3.7.3 PREZZI PROVINCIALI MEDI DELLA BENZINA (VARIAZIONI RISPETTO AL PREZZO REGIONALE MEDIO)



3.7.4 PREZZI PROVINCIALI MEDI DEL GASOLIO (VARIAZIONI RISPETTO AL PREZZO REGIONALE MEDIO)



■ minore di -4 €cent/lt ■ tra -4 €cent/lt e -2 €cent/lt ■ tra -2 €cent/lt e -1 €cent/lt

■ tra -1 €cent/lt e +1 €cent/lt

■ tra +1 €cent/lt e +2 €cent/lt ■ tra +2 €cent/lt e +4 €cent/lt ■ maggiore di +4 €cent/lt

Elaborazione Unità di Missione del Garante, BMTI e REF Ricerche su dati Osservaprezzi Carburanti (MIMIT)



GLI IMPIANTI STRADALI DELLA LIGURIA

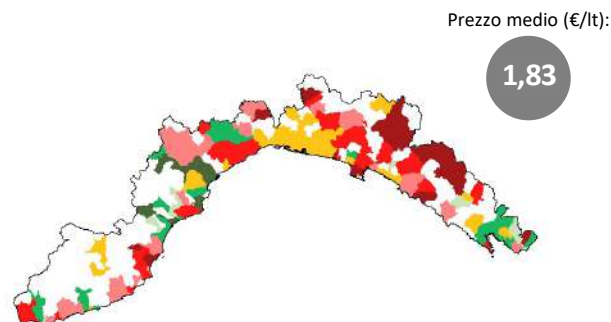
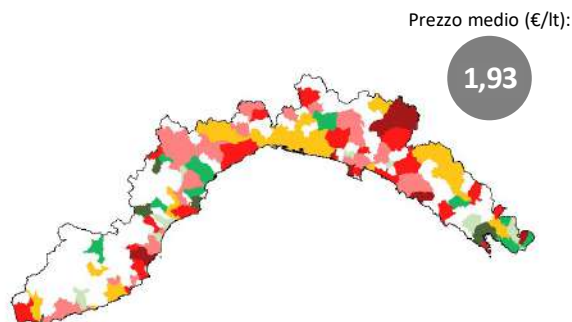
Relazione trimestrale: Aprile – Giugno 2024

Impianti in modalità «self» utilizzati per l'elaborazione: benzina 448, gasolio 448

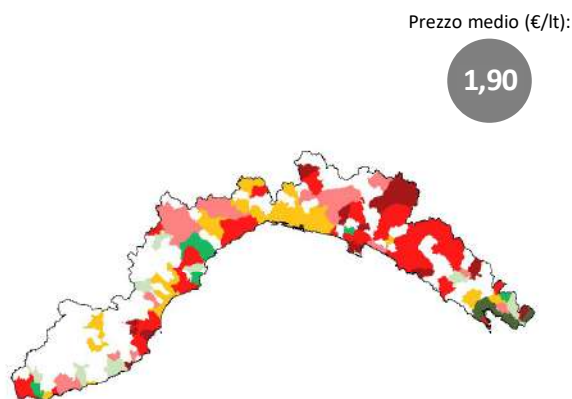
3.7.5 PREZZI COMUNALI MEDI DELLA BENZINA (VARIAZIONI RISPETTO AL PREZZO REGIONALE MEDIO)

3.7.6 PREZZI COMUNALI MEDI DEL GASOLIO (VARIAZIONI RISPETTO AL PREZZO REGIONALE MEDIO)

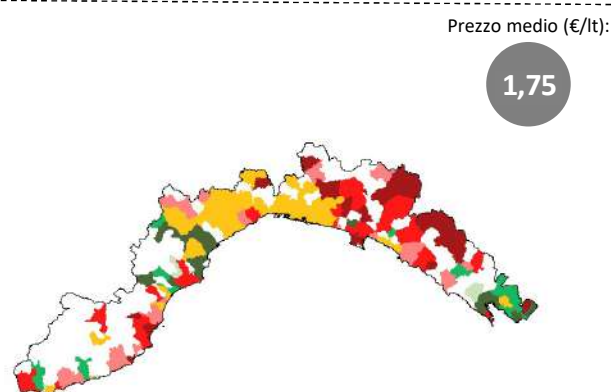
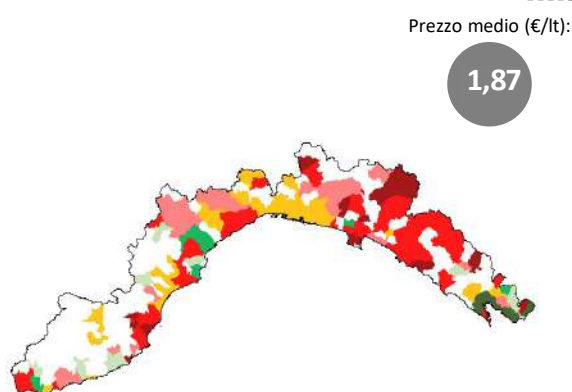
Aprile



Maggio



Giugno



■ minore di -4 €cent/lt ■ tra -4 €cent/lt e -2 €cent/lt ■ tra -2 €cent/lt e -1 €cent/lt

■ tra -1 €cent/lt e +1 €cent/lt

■ tra +1 €cent/lt e +2 €cent/lt ■ tra +2 €cent/lt e +4 €cent/lt ■ maggiore di +4 €cent/lt

Elaborazione Unità di Missione del Garante, BMTI e REF Ricerche su dati Osservaprezzi Carburanti (MIMIT)

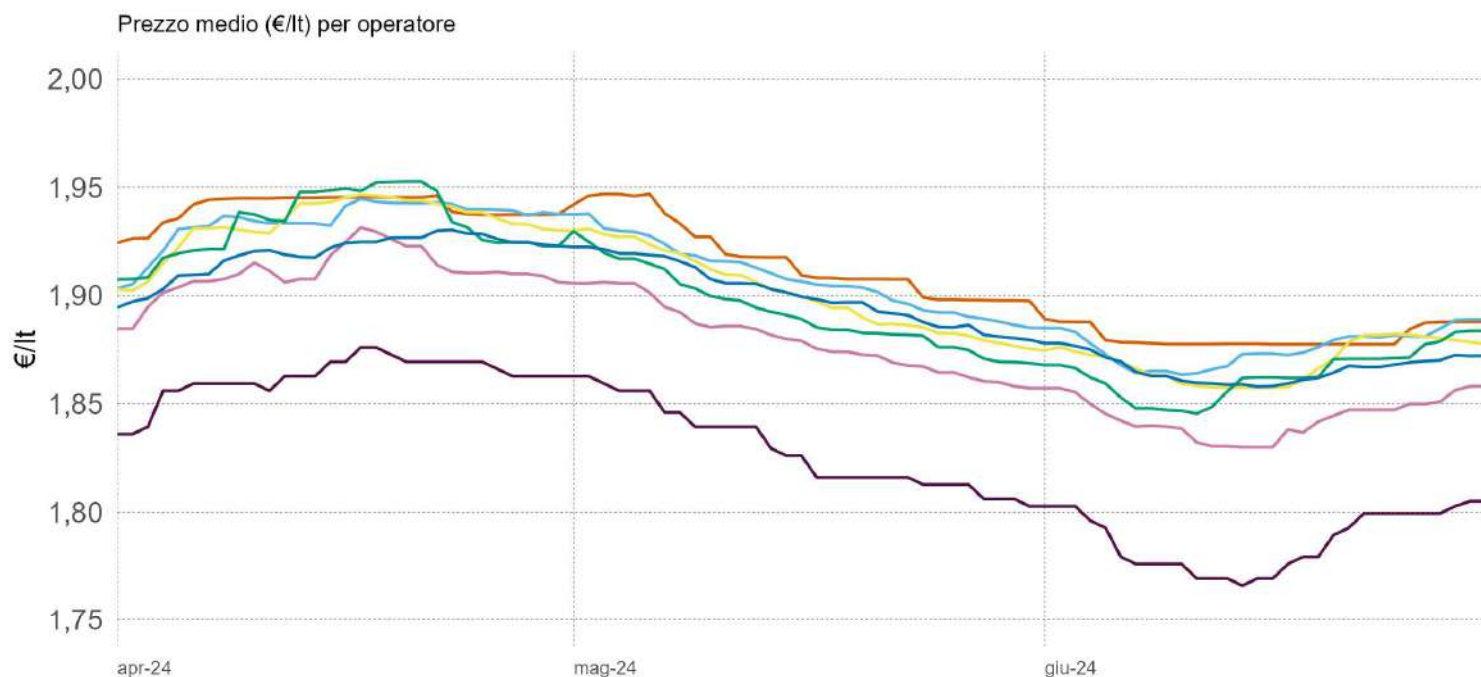


GLI IMPIANTI STRADALI DELLA LIGURIA

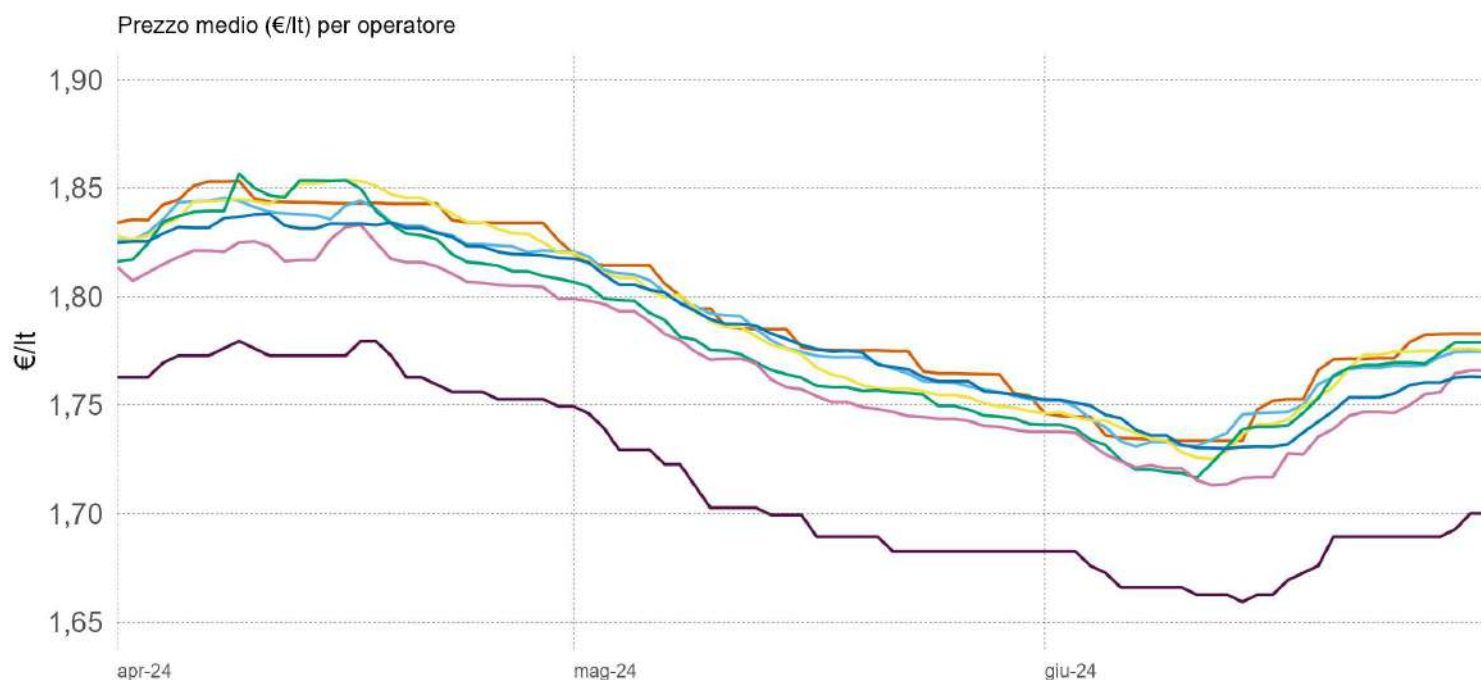
Relazione trimestrale: Aprile – Giugno 2024

Impianti in modalità «self» utilizzati per l'elaborazione: benzina 448, gasolio 448

3.7.7 PREZZO MEDIO REGIONALE DELLA BENZINA PER OPERATORE



3.7.8 PREZZO MEDIO REGIONALE DEL GASOLIO PER OPERATORE



Agip Eni Api-lp Esso Q8 Tamoil GDO Pompe Bianche/Altre

Elaborazione Unità di Missione del Garante, BMTI e REF Ricerche su dati Osservaprezzi Carburanti (MIMIT)



GLI IMPIANTI STRADALI DELLA LIGURIA

Relazione trimestrale: Aprile – Giugno 2024

Impianti in modalità «self» utilizzati per l'elaborazione: benzina 448, gasolio 448

3.7.9 PREZZO MEDIO MENSILE REGIONALE DELLA BENZINA PER OPERATORE

	TOTALE	AGIP-ENI	API-IP	ESSO	Q8	TAMOIL	POMPE GDO	POMPE BIANCHE & Altre Compagnie
<i>n. impianti</i>	448	107	119	47	51	22	3	99
T2 - 2024	1,90	1,91	1,91	1,90	1,90	1,88	1,83	1,90
Aprile	1,93	1,94	1,93	1,93	1,93	1,91	1,86	1,92
Maggio	1,90	1,92	1,91	1,90	1,89	1,88	1,83	1,90
Giugno	1,87	1,88	1,88	1,87	1,86	1,84	1,79	1,87

3.7.10 PREZZO MEDIO DEI CAPOLUOGHI DEL TRIMESTRE DELLA BENZINA PER OPERATORE

	TOTALE	AGIP ENI	API-IP	ESSO	Q8	TAMOIL	POMPE GDO	POMPE BIANCHE & Altre Compagnie
<i>n. impianti</i>	448	107	119	47	51	22	3	99
Media regionale	1,90	1,91	1,91	1,90	1,90	1,88	1,83	1,90
Capoluogo di Regione	1,90	1,91	1,90	1,89	1,89	1,87	-	1,89
Capoluogo di Provincia	1,86	1,90	1,85	1,85	1,85	1,84	1,79	1,85
Savona	1,87	1,91	1,84	1,86	1,87	-	-	1,85
La Spezia	1,85	1,87	1,86	1,84	1,84	1,82	1,79	1,86
Imperia	1,89	1,92	1,85	1,87	-	1,89	-	1,85

NOTA: Il numero di impianti per operatore considera anche chi ha cambiato bandiera nel corso del trimestre; il totale invece rappresenta gli impianti «unici». Pertanto il totale può essere inferiore alla somma degli impianti dei singoli operatori

Elaborazione Unità di Missione del Garante, BMTI e REF Ricerche su dati Osservaprezzi Carburanti (MIMIT)



GLI IMPIANTI STRADALI DELLA LIGURIA

Relazione trimestrale: Aprile – Giugno 2024

Impianti in modalità «self» utilizzati per l'elaborazione: benzina 448, gasolio 448

3.7.11 PREZZO MEDIO MENSILE REGIONALE DEL GASOLIO PER OPERATORE

	TOTALE	AGIP ENI	API-IP	ESSO	Q8	TAMOIL	POMPE GDO	POMPE BIANCHE & Altre Compagnie
<i>n. impianti</i>	448	107	119	47	51	22	3	99
T2 - 2024	1,79	1,79	1,79	1,79	1,78	1,77	1,72	1,79
Aprile	1,83	1,84	1,83	1,84	1,83	1,82	1,77	1,83
Maggio	1,78	1,78	1,78	1,78	1,77	1,76	1,70	1,78
Giugno	1,75	1,75	1,75	1,75	1,75	1,73	1,68	1,75

3.7.12 PREZZO MEDIO DEI CAPOLUOGHI DEL TRIMESTRE DEL GASOLIO PER OPERATORE

	TOTALE	AGIP ENI	API-IP	ESSO	Q8	TAMOIL	POMPE GDO	POMPE BIANCHE & Altre Compagnie
<i>n. impianti</i>	448	107	119	47	51	22	3	99
Media regionale	1,79	1,79	1,79	1,79	1,78	1,77	1,72	1,79
Capoluogo di Regione	1,79	1,80	1,79	1,79	1,78	1,77	-	1,79
Capoluogo di Provincia	1,75	1,78	1,74	1,74	1,73	1,75	1,70	1,73
Savona	1,72	1,77	1,70	1,72	1,72	-	-	1,70
La Spezia	1,75	1,77	1,76	1,75	1,74	1,72	1,70	1,75
Imperia	1,80	1,81	1,79	1,81	-	1,80	-	1,80

NOTA: Il numero di impianti per operatore considera anche chi ha cambiato bandiera nel corso del trimestre; il totale invece rappresenta gli impianti «unici». Pertanto il totale può essere inferiore alla somma degli impianti dei singoli operatori

Elaborazione Unità di Missione del Garante, BMTI e REF Ricerche su dati Osservaprezzi Carburanti (MIMIT)

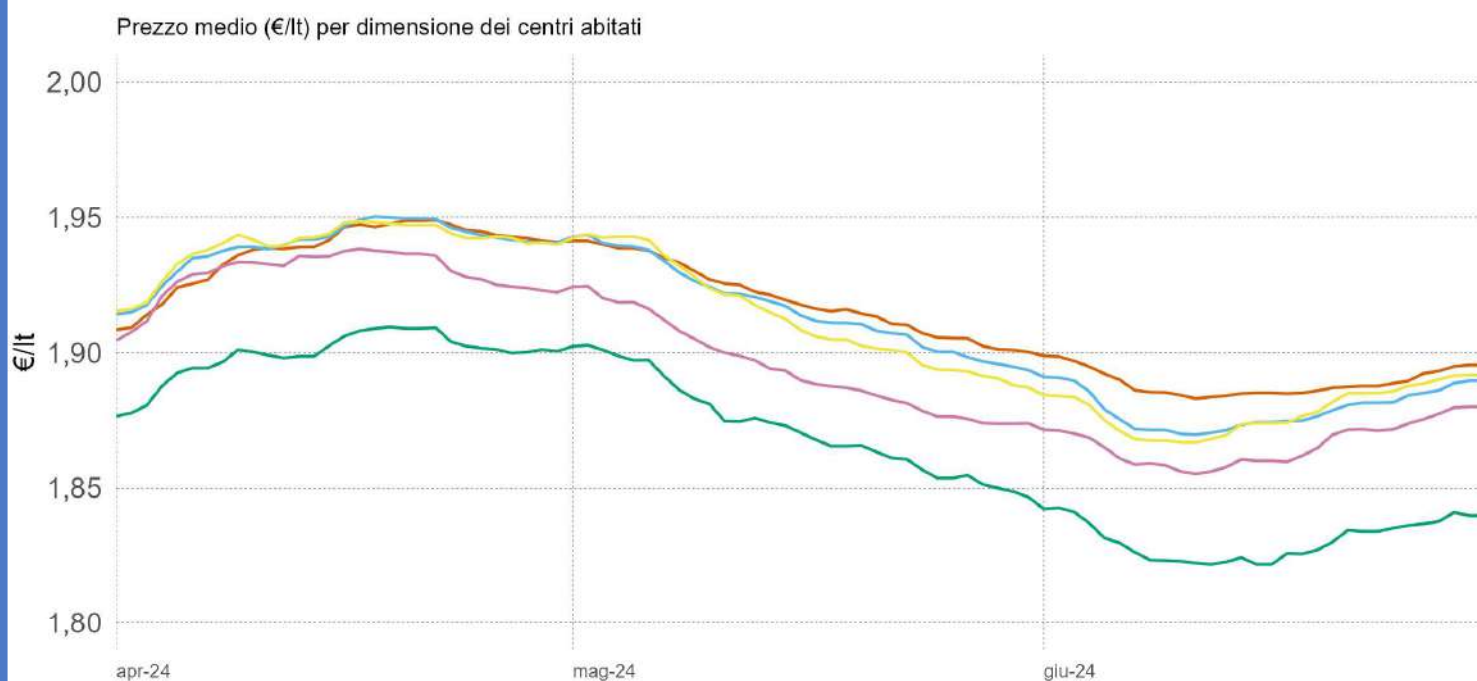


GLI IMPIANTI STRADALI DELLA LIGURIA

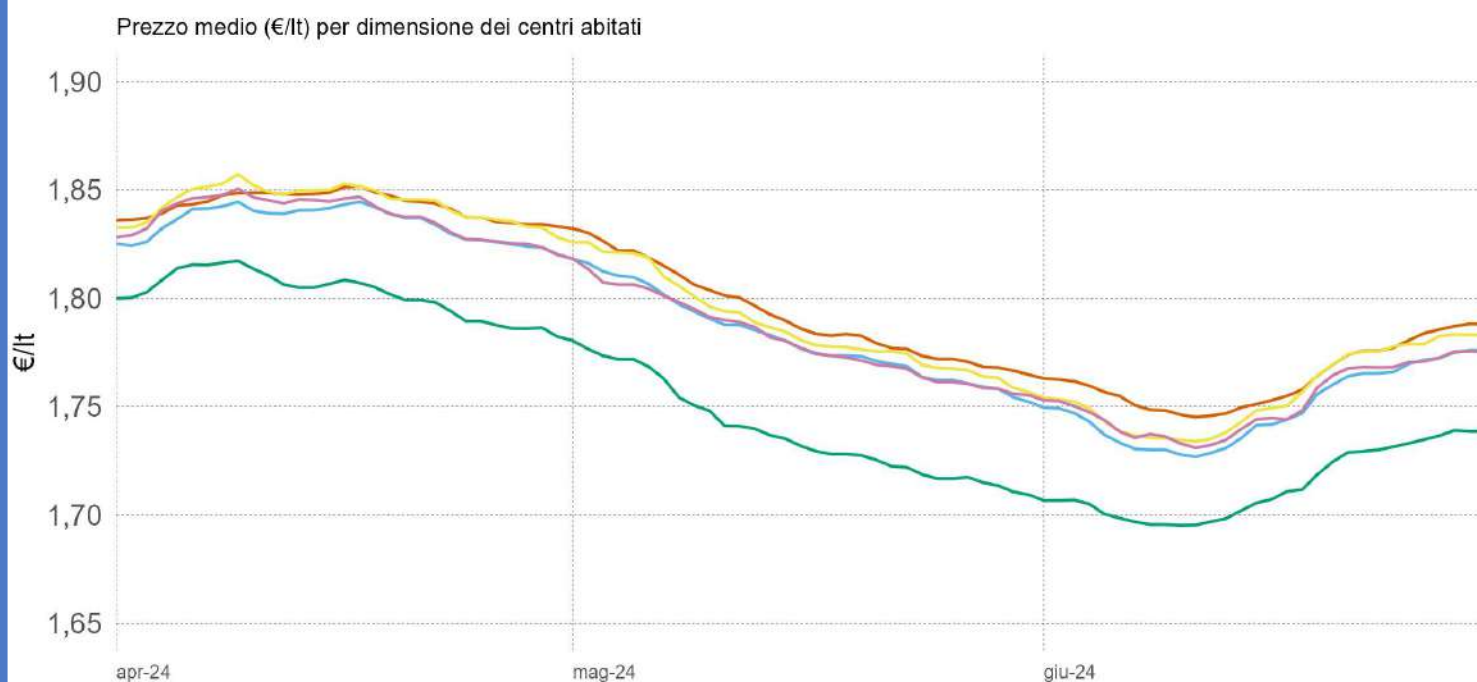
Relazione trimestrale: Aprile – Giugno 2024

Impianti in modalità «self» utilizzati per l'elaborazione: benzina 448, gasolio 448

3.7.13 PREZZO MEDIO REGIONALE DELLA BENZINA PER DIMENSIONE DEI CENTRI ABITATI



3.7.14 PREZZO MEDIO REGIONALE DEL GASOLIO PER DIMENSIONE DEI CENTRI ABITATI



0-5.000 ab. 5.001-20.000 ab. 20.001-50.000 ab. 50.001-100.000 ab. +100.000 ab.

Elaborazione Unità di Missione del Garante, BMTI e REF Ricerche su dati Osservaprezzi Carburanti (MIMIT)

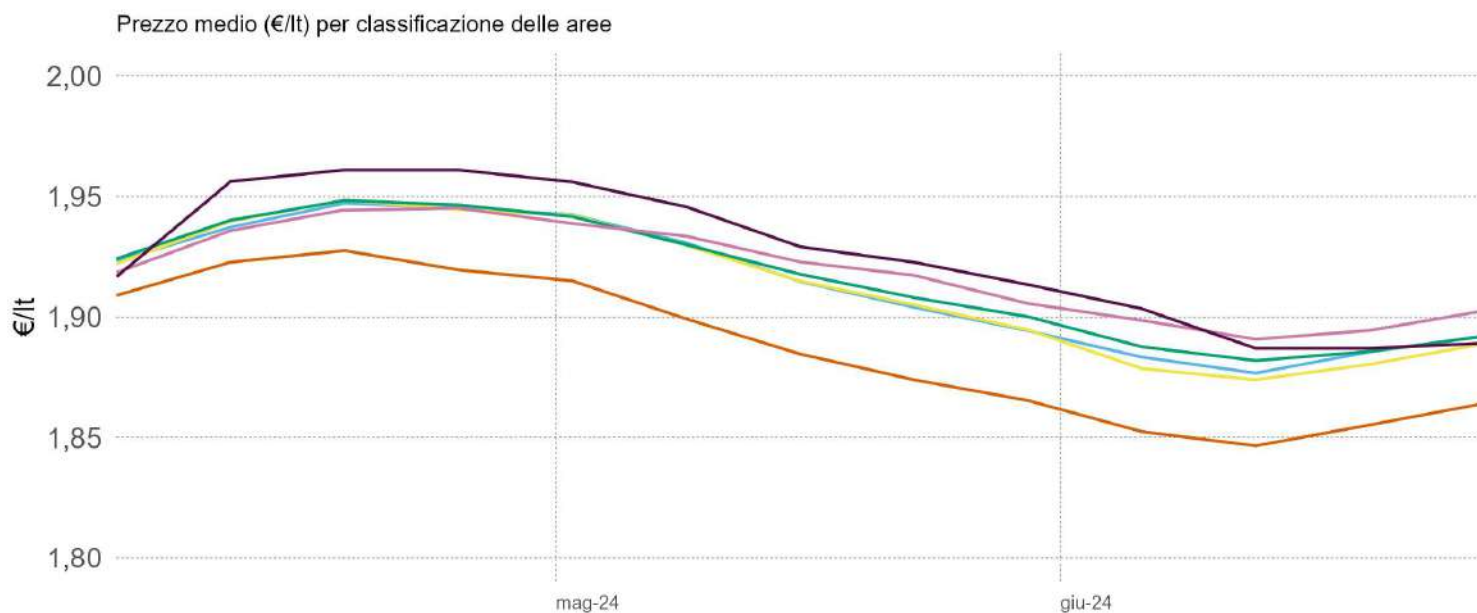


GLI IMPIANTI STRADALI DELLA LIGURIA

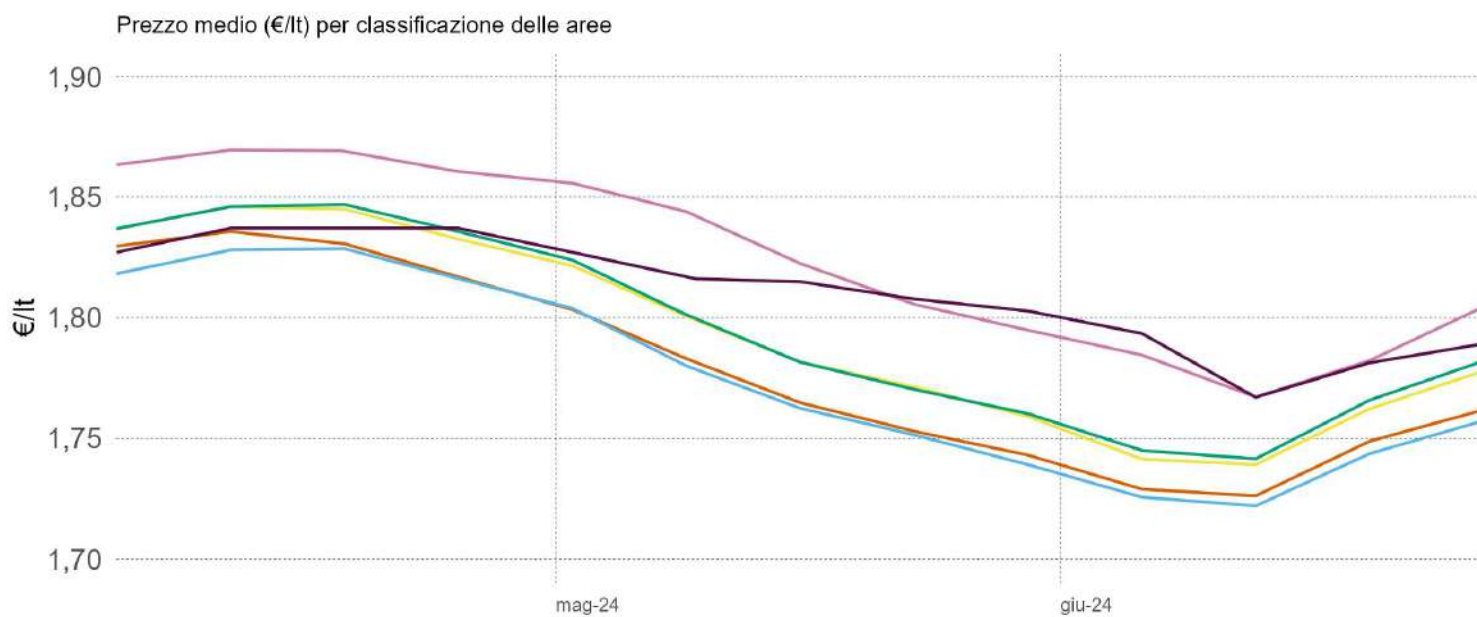
Relazione trimestrale: Aprile – Giugno 2024

Impianti in modalità «self» utilizzati per l'elaborazione: benzina 448, gasolio 448

3.7.15 PREZZO MEDIO REGIONALE DELLA BENZINA PER CLASSIFICAZIONE DELLE AREE



3.7.16 PREZZO MEDIO REGIONALE DEL GASOLIO PER CLASSIFICAZIONE DELLE AREE



- A – Polo
- B – Polo intercomunale
- C – Cintura
- D – Intermedio
- E – Periferico
- F – Ultraperiferico

La classificazione delle aree interne parte dall'individuazione dei poli (A) e dei poli intercomunali (B), ovvero dei centri abitati che hanno accesso a determinati servizi; gli altri centri vengono poi classificati in base alla distanza dai poli e corrispondono a C – Cintura ($t < 20'$); D – Intermedio ($20' < t < 40'$); E – Periferico ($40' < t < 75'$); F – Ultraperiferico ($t > 75'$)

NOTA : Si rappresenta la media settimanale

Elaborazione Unità di Missione del Garante, BMTI e REF Ricerche su dati Osservaprezzi Carburanti (MIMIT)



GLI IMPIANTI STRADALI DELLA LIGURIA

Relazione trimestrale: Aprile – Giugno 2024

Impianti in modalità «self» utilizzati per l'elaborazione: benzina 448, gasolio 448

3.7.17 PREZZO MEDIO REGIONALE DELLA BENZINA PER DIMENSIONE DEI CENTRI ABITATI

	TOTALE	0-5.000 ab	5.001-20.000 ab	20.001-50.000 ab	50.001 - 100.000 ab	100.000 + ab
<i>n. impianti</i>	448	84	116	57	61	130
T2 - 2024	1,90	1,92	1,91	1,91	1,87	1,90
Aprile	1,93	1,94	1,94	1,94	1,90	1,93
Maggio	1,90	1,92	1,92	1,91	1,87	1,89
Giugno	1,87	1,89	1,88	1,88	1,83	1,87

3.7.18 PREZZO MEDIO REGIONALE DELLA BENZINA PER CLASSIFICAZIONE DELLE AREE

	TOTALE	A		B	C	D	E	F
		Polo	Polo Intercomunale		Cintura	Intermedio	Periferico	Ultraperiferico
<i>n. impianti</i>	448	203		24	155	55	9	2
T2 - 2024	1,90	1,89		1,91	1,91	1,92	1,92	1,93
Aprile	1,93	1,92		1,94	1,94	1,94	1,94	1,95
Maggio	1,90	1,89		1,92	1,92	1,92	1,92	1,93
Giugno	1,87	1,86		1,88	1,88	1,89	1,90	1,89

3.7.19 PREZZO MEDIO REGIONALE DEL GASOLIO PER DIMENSIONE DEI CENTRI ABITATI

	TOTALE	0-5.000 ab	5.001-20.000 ab	20.001-50.000 ab	50.001 - 100.000 ab	100.000 + ab
<i>n. impianti</i>	448	84	116	57	61	130
T2 - 2024	1,79	1,80	1,79	1,80	1,75	1,79
Aprile	1,83	1,84	1,83	1,84	1,80	1,84
Maggio	1,78	1,79	1,78	1,79	1,74	1,78
Giugno	1,75	1,76	1,75	1,76	1,71	1,75

3.7.20 PREZZO MEDIO REGIONALE DEL GASOLIO PER CLASSIFICAZIONE DELLE AREE

	TOTALE	A		B	C	D	E	F
		Polo	Polo Intercomunale		Cintura	Intermedio	Periferico	Ultraperiferico
<i>n. impianti</i>	448	203		24	155	55	9	2
T2 - 2024	1,79	1,78		1,78	1,79	1,79	1,82	1,80
Aprile	1,83	1,83		1,82	1,84	1,84	1,86	1,83
Maggio	1,78	1,77		1,77	1,79	1,79	1,82	1,81
Giugno	1,75	1,74		1,74	1,76	1,76	1,79	1,78

NOTA: il totale del n. impianti della classificazione delle aree potrebbe essere superiore alla somma delle singole aree, poiché, causa fusioni comunali, non è stato possibile assegnare ciascun Comune alla area corrispondente.

Elaborazione Unità di Missione del Garante, BMTI e REF Ricerche su dati Osservaprezzi Carburanti (MIMIT)





3.8 EMILIA - ROMAGNA



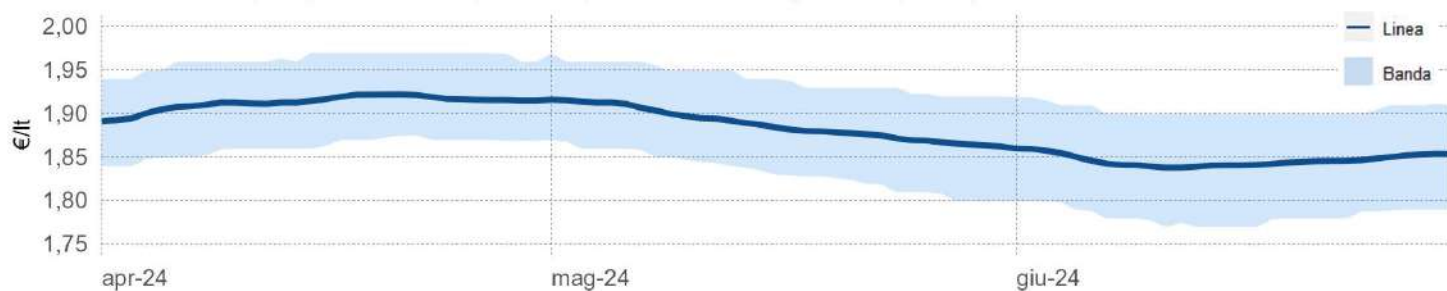
GLI IMPIANTI STRADALI DELL'EMILIA-ROMAGNA

Relazione trimestrale: Aprile – Giugno 2024

Impianti in modalità «self» utilizzati per l'elaborazione: benzina 1.620, gasolio 1.612

3.8.1 PREZZO MEDIO, DISPERSIONE E SCOSTAMENTO DELLA BENZINA

Prezzo medio (linea) e intervallo dei prezzi compresi tra il 5° e il 95° percentile (banda)



Dispersione del prezzo medio settimanale in € cent/lt intorno al prezzo medio della settimana considerata (deviazione standard)

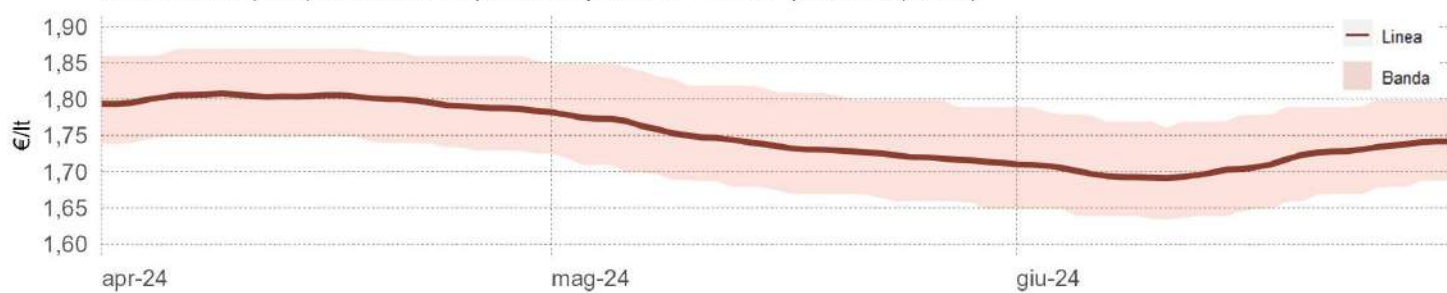


Differenza di prezzo in € cent/lt tra prezzo medio regionale e prezzo medio nazionale

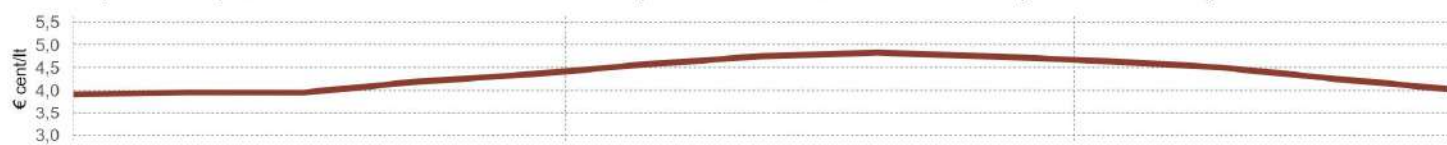


3.8.2 PREZZO MEDIO, DISPERSIONE E SCOSTAMENTO DEL GASOLIO

Prezzo medio (linea) e intervallo dei prezzi compresi tra il 5° e il 95° percentile (banda)



Dispersione del prezzo medio settimanale in € cent/lt intorno al prezzo medio della settimana considerata (deviazione standard)



Differenza di prezzo in € cent/lt tra prezzo medio regionale e prezzo medio nazionale



Elaborazione Unità di Missione del Garante, BMTI e REF Ricerche su dati Osservaprezzi Carburanti (MIMIT)



GLI IMPIANTI STRADALI DELL'EMILIA-ROMAGNA

Relazione trimestrale: Aprile – Giugno 2024

Impianti in modalità «self» utilizzati per l'elaborazione: benzina 1.620, gasolio 1.612

3.8.3 PREZZI PROVINCIALI MEDI DELLA BENZINA (VARIAZIONI RISPETTO AL PREZZO REGIONALE MEDIO)

3.8.4 PREZZI PROVINCIALI MEDI DEL GASOLIO (VARIAZIONI RISPETTO AL PREZZO REGIONALE MEDIO)

Aprile

Prezzo medio (€/lt):

1,91



Prezzo medio (€/lt):

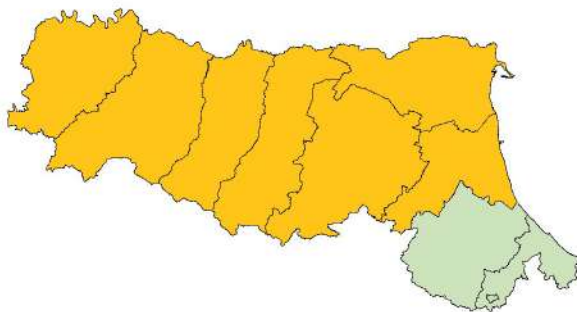
1,80



Maggio

Prezzo medio (€/lt):

1,89



Prezzo medio (€/lt):

1,74



Giugno

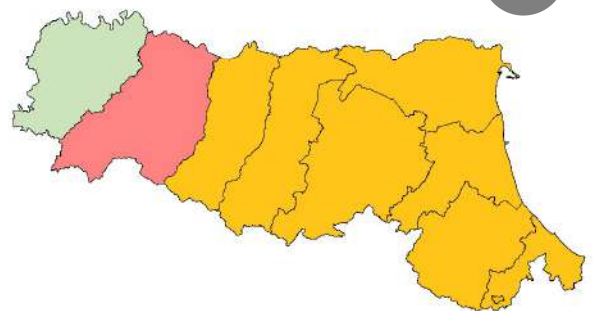
Prezzo medio (€/lt):

1,85



Prezzo medio (€/lt):

1,71



■ minore di -4 €cent/lt ■ tra -4 €cent/lt e -2 €cent/lt ■ tra -2 €cent/lt e -1 €cent/lt

■ tra -1 €cent/lt e +1 €cent/lt

■ tra +1 €cent/lt e +2 €cent/lt ■ tra +2 €cent/lt e +4 €cent/lt ■ maggiore di +4 €cent/lt

Elaborazione Unità di Missione del Garante, BMTI e REF Ricerche su dati Osservaprezzi Carburanti (MIMIT)



GLI IMPIANTI STRADALI DELL'EMILIA-ROMAGNA

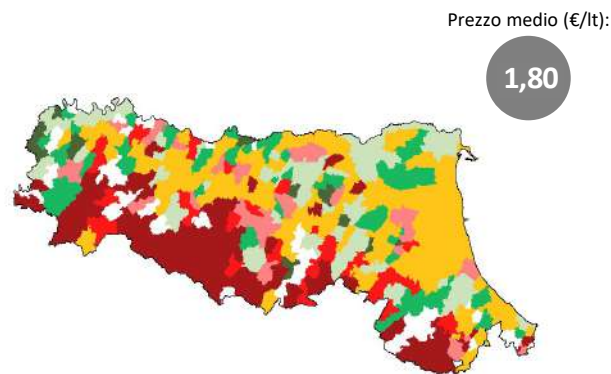
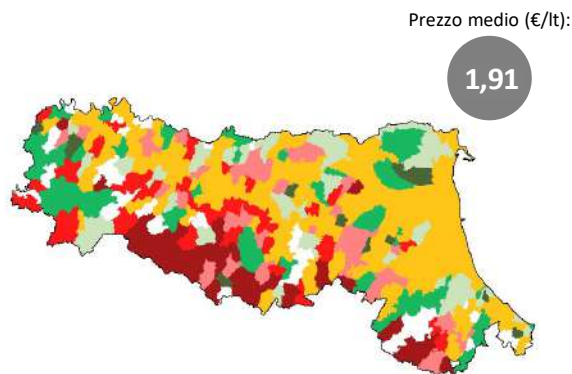
Relazione trimestrale: Aprile – Giugno 2024

Impianti in modalità «self» utilizzati per l'elaborazione: benzina 1.620, gasolio 1.612

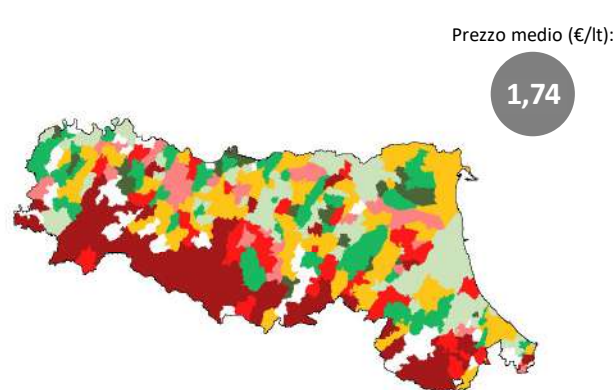
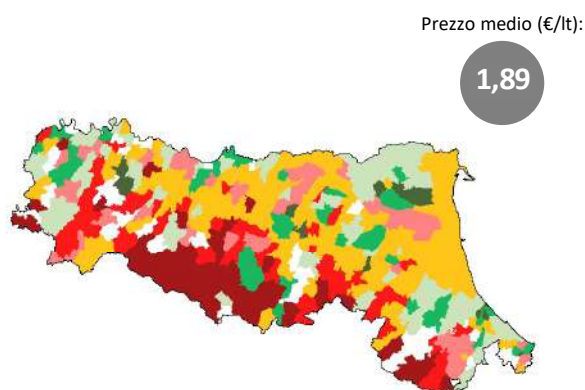
3.8.5 PREZZI COMUNALI MEDI DELLA BENZINA (VARIAZIONI RISPETTO AL PREZZO REGIONALE MEDIO)

3.8.6 PREZZI COMUNALI MEDI DEL GASOLIO (VARIAZIONI RISPETTO AL PREZZO REGIONALE MEDIO)

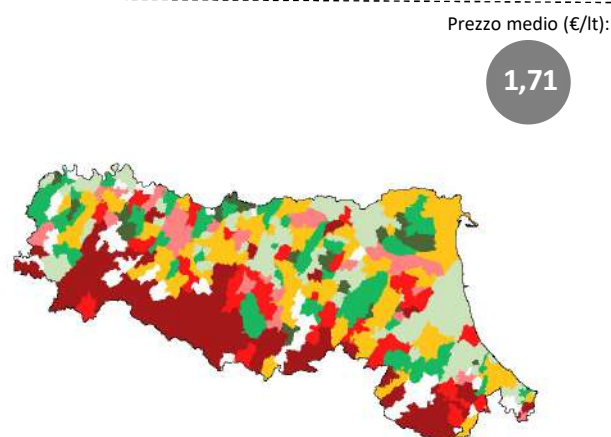
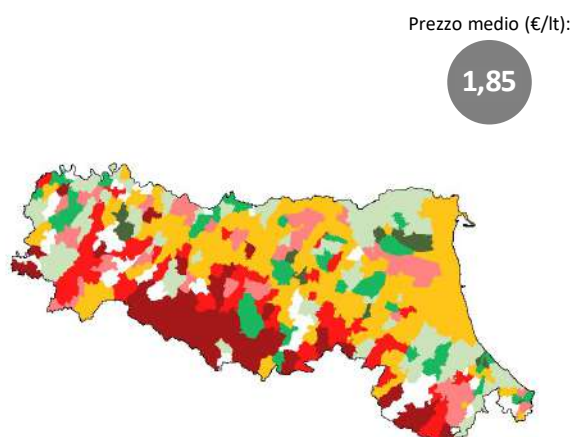
Aprile



Maggio



Giugno



■ minore di -4 €cent/lt ■ tra -4 €cent/lt e -2 €cent/lt ■ tra -2 €cent/lt e -1 €cent/lt

■ tra -1 €cent/lt e +1 €cent/lt

■ tra +1 €cent/lt e +2 €cent/lt ■ tra +2 €cent/lt e +4 €cent/lt ■ maggiore di +4 €cent/lt

Elaborazione Unità di Missione del Garante, BMTI e REF Ricerche su dati Osservaprezzi Carburanti (MIMIT)

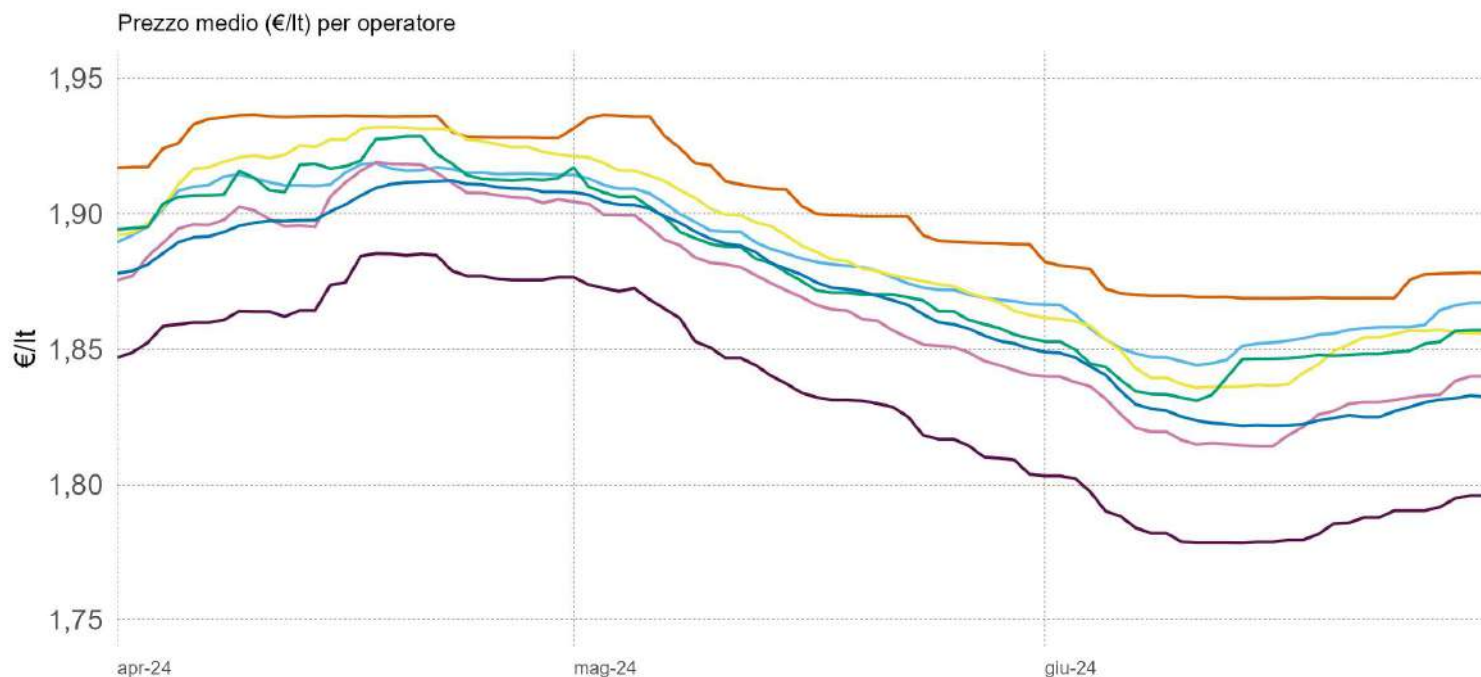


GLI IMPIANTI STRADALI DELL'EMILIA-ROMAGNA

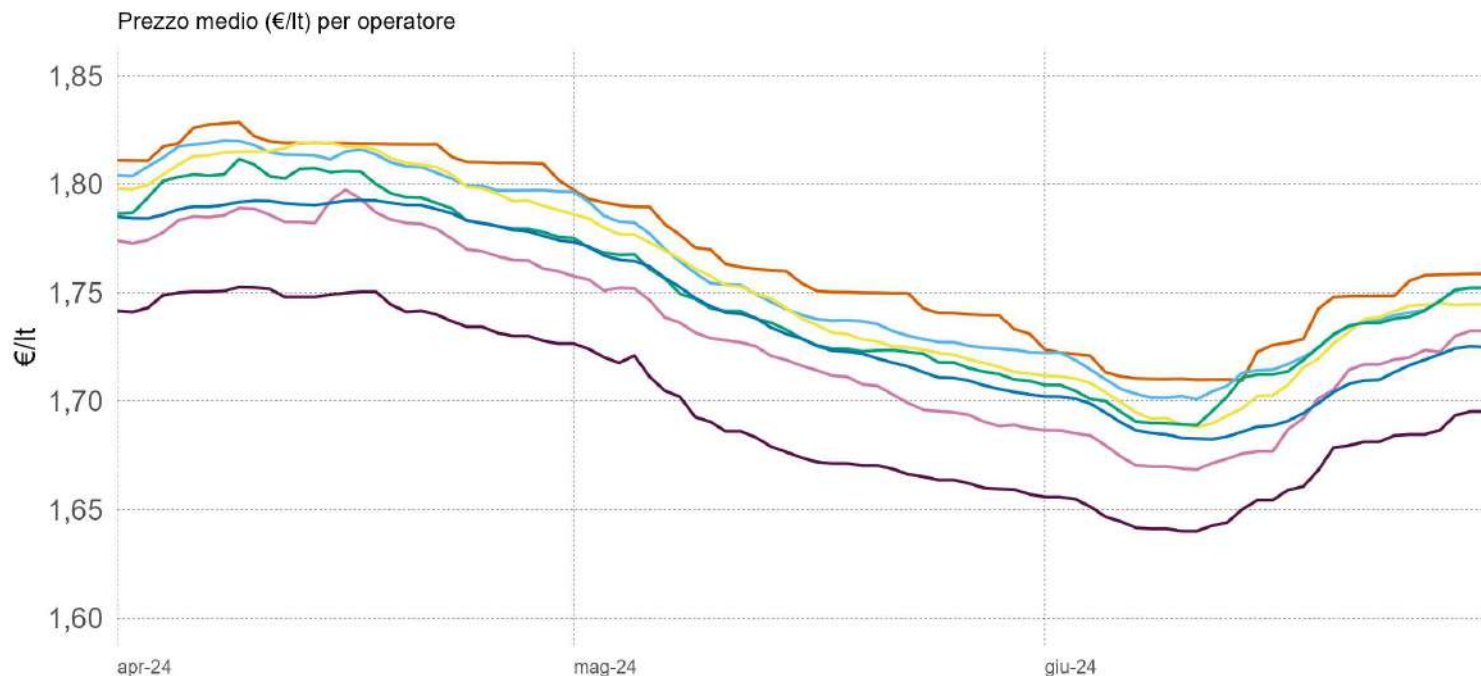
Relazione trimestrale: Aprile – Giugno 2024

Impianti in modalità «self» utilizzati per l'elaborazione: benzina 1.620, gasolio 1.612

3.8.7 PREZZO MEDIO REGIONALE DELLA BENZINA PER OPERATORE



3.8.8 PREZZO MEDIO REGIONALE DEL GASOLIO PER OPERATORE



Agip Eni Api-lp Esso Q8 Tamoil GDO Pompe Bianche/Altre

Elaborazione Unità di Missione del Garante, BMTI e REF Ricerche su dati Osservaprezzi Carburanti (MIMIT)



GLI IMPIANTI STRADALI DELL'EMILIA-ROMAGNA

Relazione trimestrale: Aprile – Giugno 2024

Impianti in modalità «self» utilizzati per l'elaborazione: benzina 1.620, gasolio 1.612

3.8.9 PREZZO MEDIO MENSILE REGIONALE DELLA BENZINA PER OPERATORE

	TOTALE	AGIP-ENI	API-IP	ESSO	Q8	TAMOIL	POMPE GDO	POMPE BIANCHE & Altre Compagnie
<i>n. impianti</i>	1.620	351	290	134	186	106	31	535
T2 - 2024	1,88	1,90	1,88	1,89	1,88	1,87	1,83	1,87
Aprile	1,91	1,93	1,91	1,92	1,91	1,90	1,87	1,90
Maggio	1,89	1,91	1,89	1,89	1,88	1,87	1,84	1,88
Giugno	1,85	1,87	1,86	1,85	1,85	1,83	1,79	1,83

3.8.10 PREZZO MEDIO DEI CAPOLUOGHI DEL TRIMESTRE DELLA BENZINA PER OPERATORE

	TOTALE	AGIP ENI	API-IP	ESSO	Q8	TAMOIL	POMPE GDO	POMPE BIANCHE & Altre Compagnie
<i>n. impianti</i>	1.620	351	290	134	186	106	31	535
Media regionale	1,88	1,90	1,88	1,89	1,88	1,87	1,83	1,87
Capoluogo di Regione	1,89	1,91	1,88	1,89	1,90	-	-	1,86
Capoluogo di Provincia	1,88	1,90	1,88	1,87	1,88	1,85	1,83	1,86
Rimini	1,87	1,88	1,85	1,88	1,87	1,85	-	1,86
Ravenna	1,88	1,90	1,89	1,88	1,87	1,87	-	1,86
Piacenza	1,87	1,92	1,85	1,86	1,86	1,83	1,83	1,83
Forlì	1,87	1,89	1,87	1,87	1,89	1,85	-	1,84
Reggio nell'Emilia	1,88	1,90	1,86	1,89	1,87	-	1,85	1,87
Ferrara	1,87	1,89	1,89	1,85	1,86	1,83	1,81	1,84
Parma	1,89	1,91	1,90	1,88	1,89	1,88	-	1,86
Modena	1,88	1,91	1,87	1,88	1,90	1,86	1,82	1,86

NOTA: Il numero di impianti per operatore considera anche chi ha cambiato bandiera nel corso del trimestre; il totale invece rappresenta gli impianti «unici». Pertanto il totale può essere inferiore alla somma degli impianti dei singoli operatori

Elaborazione Unità di Missione del Garante, BMTI e REF Ricerche su dati Osservaprezzi Carburanti (MIMIT)



GLI IMPIANTI STRADALI DELL'EMILIA-ROMAGNA

Relazione trimestrale: Aprile – Giugno 2024

Impianti in modalità «self» utilizzati per l'elaborazione: benzina 1.620, gasolio 1.612

3.8.11 PREZZO MEDIO MENSILE REGIONALE DEL GASOLIO PER OPERATORE

	TOTALE	AGIP ENI	API-IP	ESSO	Q8	TAMOIL	POMPE GDO	POMPE BIANCHE & Altre Compagnie
<i>n. impianti</i>	1.612	351	290	134	186	105	31	528
T2 - 2024	1,75	1,77	1,76	1,76	1,75	1,73	1,70	1,74
Aprile	1,80	1,82	1,81	1,81	1,80	1,78	1,74	1,79
Maggio	1,74	1,76	1,75	1,74	1,74	1,72	1,68	1,73
Giugno	1,71	1,73	1,72	1,72	1,72	1,69	1,66	1,70

3.8.12 PREZZO MEDIO DEI CAPOLUOGHI DEL TRIMESTRE DEL GASOLIO PER OPERATORE

	TOTALE	AGIP ENI	API-IP	ESSO	Q8	TAMOIL	POMPE GDO	POMPE BIANCHE & Altre Compagnie
<i>n. impianti</i>	1.612	351	290	134	186	105	31	528
Media regionale	1,75	1,77	1,76	1,76	1,75	1,73	1,70	1,74
Capoluogo di Regione	1,75	1,76	1,75	1,76	1,77	-	-	1,72
Capoluogo di Provincia	1,75	1,77	1,75	1,74	1,75	1,72	1,69	1,73
Rimini	1,74	1,77	1,72	1,74	1,75	1,72	-	1,74
Ravenna	1,74	1,76	1,75	1,74	1,74	1,73	-	1,73
Piacenza	1,73	1,77	1,71	1,72	1,73	1,70	1,69	1,70
Forlì	1,75	1,77	1,74	1,74	1,76	1,70	-	1,72
Reggio nell'Emilia	1,74	1,77	1,73	1,76	1,74	-	1,71	1,74
Ferrara	1,74	1,75	1,77	1,72	1,73	1,71	1,68	1,72
Parma	1,76	1,79	1,78	1,75	1,76	1,74	-	1,73
Modena	1,74	1,76	1,74	1,75	1,76	1,72	1,68	1,73

NOTA: Il numero di impianti per operatore considera anche chi ha cambiato bandiera nel corso del trimestre; il totale invece rappresenta gli impianti «unici». Pertanto il totale può essere inferiore alla somma degli impianti dei singoli operatori

Elaborazione Unità di Missione del Garante, BMTI e REF Ricerche su dati Osservaprezzi Carburanti (MIMIT)

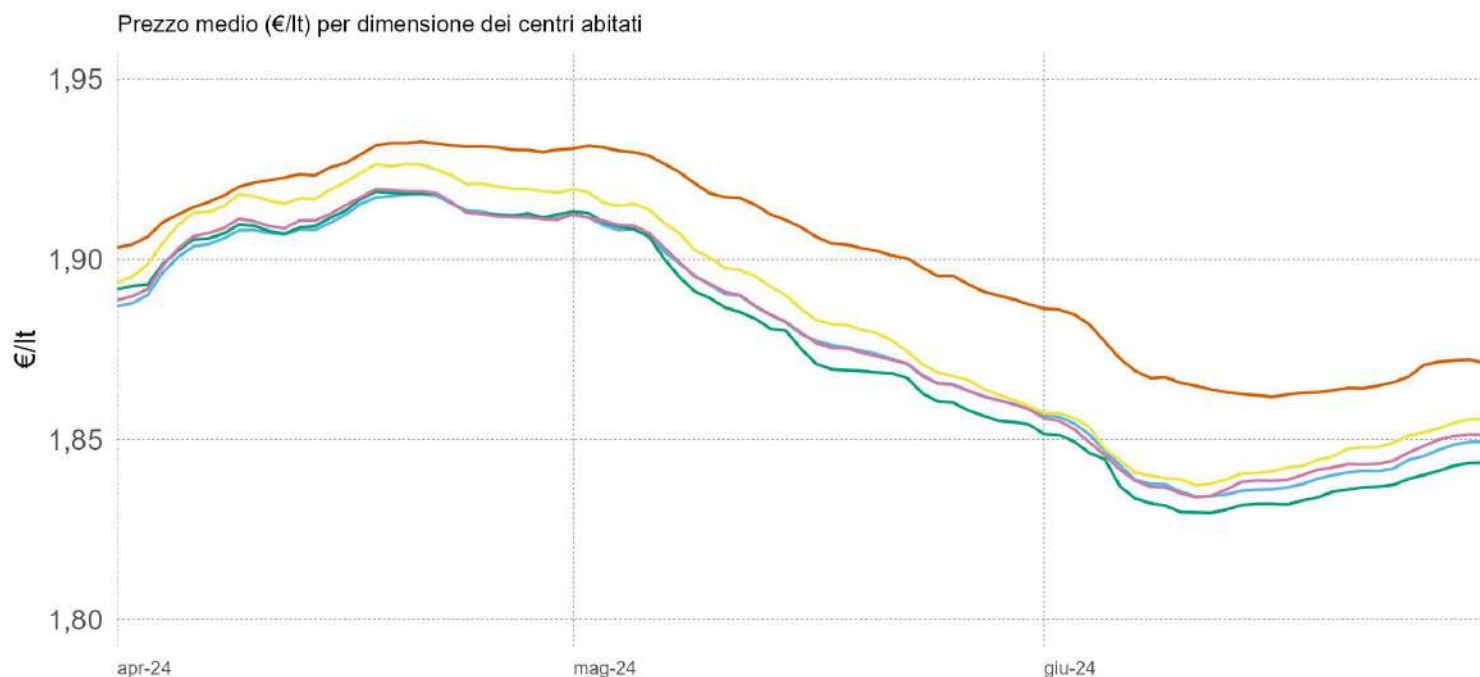


GLI IMPIANTI STRADALI DELL'EMILIA-ROMAGNA

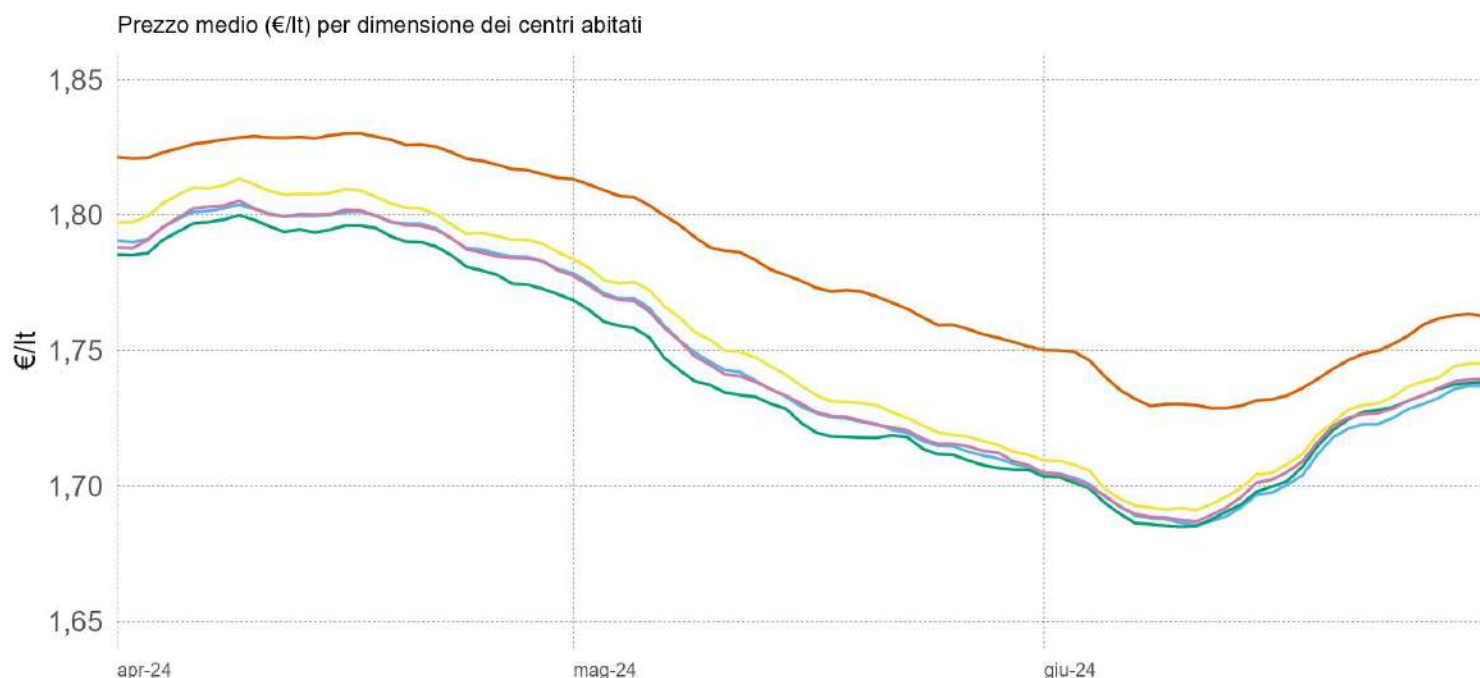
Relazione trimestrale: Aprile – Giugno 2024

Impianti in modalità «self» utilizzati per l'elaborazione: benzina 1.620, gasolio 1.612

3.8.13 PREZZO MEDIO REGIONALE DELLA BENZINA PER DIMENSIONE DEI CENTRI ABITATI



3.8.14 PREZZO MEDIO REGIONALE DEL GASOLIO PER DIMENSIONE DEI CENTRI ABITATI



0-5.000 ab. 5.001-20.000 ab. 20.001-50.000 ab. 50.001-100.000 ab. +100.000 ab.

Elaborazione Unità di Missione del Garante, BMTI e REF Ricerche su dati Osservaprezzi Carburanti (MIMIT)

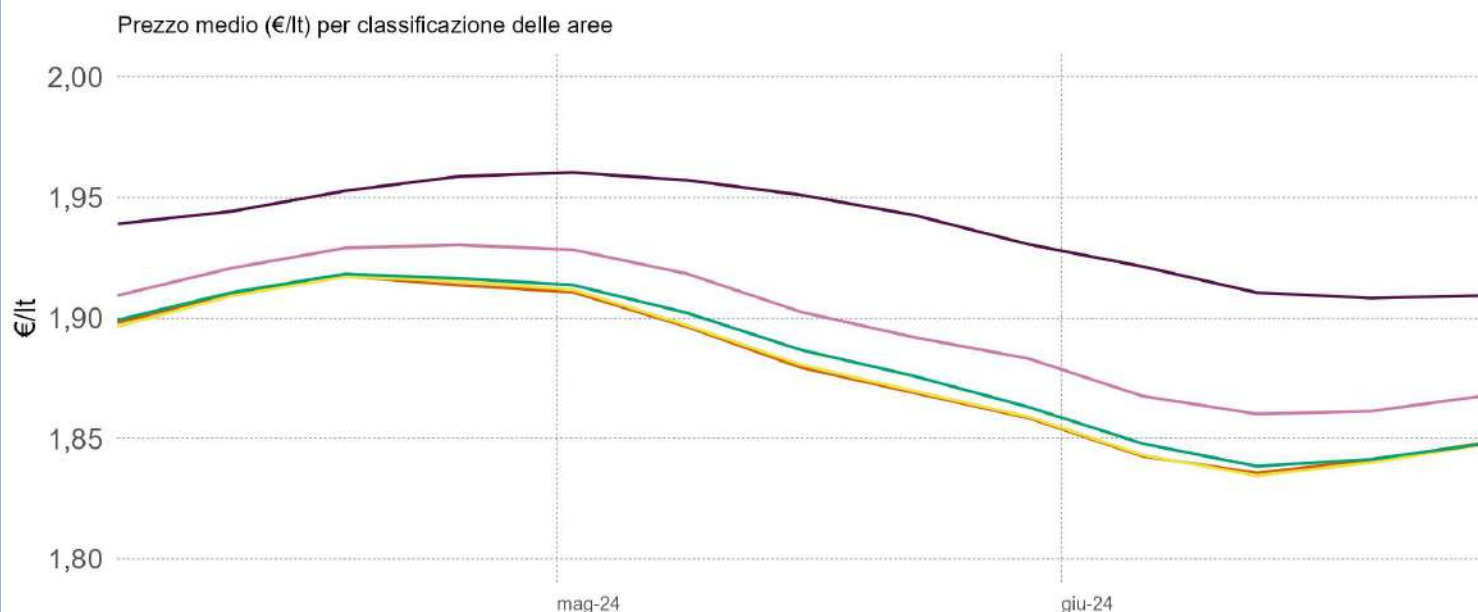


GLI IMPIANTI STRADALI DELL'EMILIA-ROMAGNA

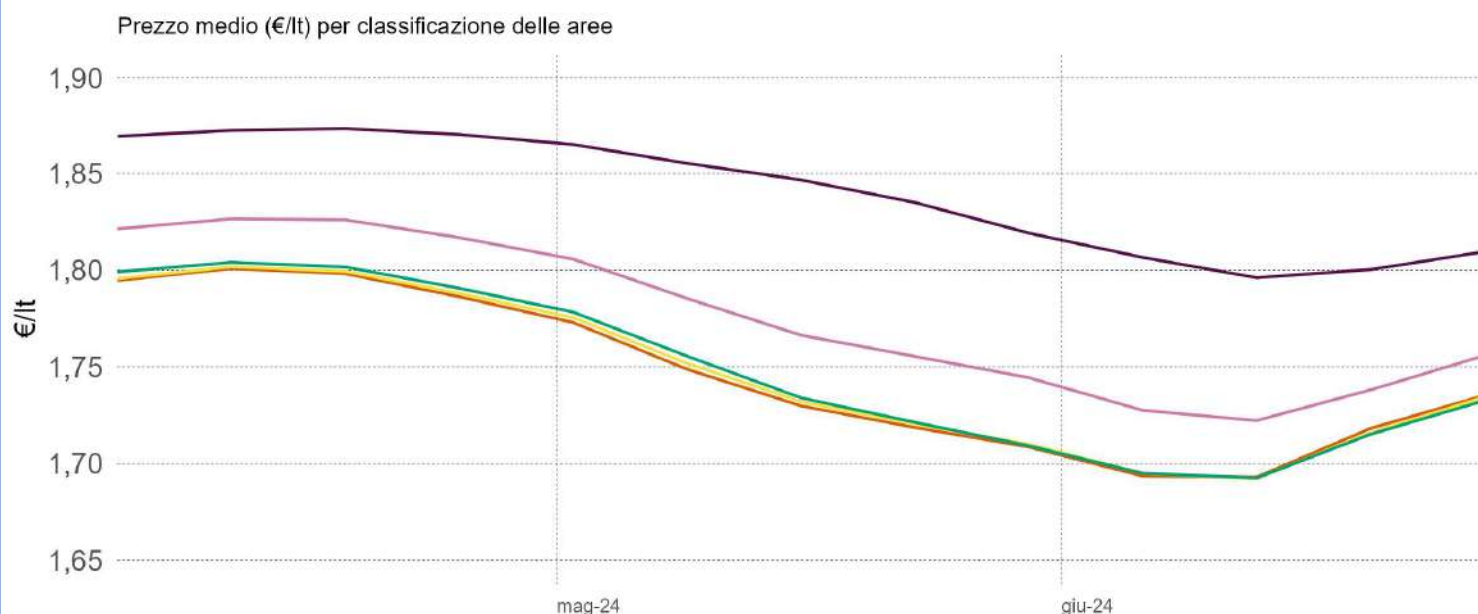
Relazione trimestrale: Aprile – Giugno 2024

Impianti in modalità «self» utilizzati per l'elaborazione: benzina 1.620, gasolio 1.612

3.8.15 PREZZO MEDIO REGIONALE DELLA BENZINA PER CLASSIFICAZIONE DELLE AREE



3.8.16 PREZZO MEDIO REGIONALE DEL GASOLIO PER CLASSIFICAZIONE DELLE AREE



- A – Polo
- B – Polo intercomunale
- C – Cintura
- D – Intermedio
- E – Periferico
- F – Ultraperiferico

La classificazione delle aree interne parte dall'individuazione dei poli (A) e dei poli intercomunali (B), ovvero dei centri abitati che hanno accesso a determinati servizi; gli altri centri vengono poi classificati in base alla distanza dai poli e corrispondono a C – Cintura ($t < 20'$); D – Intermedio ($20' < t < 40'$); E – Periferico ($40' < t < 75'$); F – Ultraperiferico ($t > 75'$)

NOTA : Si rappresenta la media settimanale

Elaborazione Unità di Missione del Garante, BMTI e REF Ricerche su dati Osservaprezzi Carburanti (MIMIT)



GLI IMPIANTI STRADALI DELL'EMILIA-ROMAGNA

Relazione trimestrale: Aprile – Giugno 2024

Impianti in modalità «self» utilizzati per l'elaborazione: benzina 1.620, gasolio 1.612

3.8.17 PREZZO MEDIO REGIONALE DELLA BENZINA PER DIMENSIONE DEI CENTRI ABITATI

	TOTALE	0-5.000 ab	5.001-20.000 ab	20.001-50.000 ab	50.001 - 100.000 ab	100.000 + ab
<i>n. impianti</i>	1.620	163	574	243	102	538
T2 - 2024	1,88	1,90	1,88	1,88	1,88	1,88
Aprile	1,91	1,92	1,91	1,92	1,91	1,91
Maggio	1,89	1,91	1,88	1,89	1,88	1,88
Giugno	1,85	1,87	1,84	1,85	1,84	1,84

3.8.18 PREZZO MEDIO REGIONALE DELLA BENZINA PER CLASSIFICAZIONE DELLE AREE

	TOTALE	A		B	C	D	E	F
		Polo	Polo Intercomunale		Cintura	Intermedio	Periferico	Ultraperiferico
<i>n. impianti</i>	1.620	681	-	-	517	267	130	25
T2 - 2024	1,88	1,88	-	-	1,88	1,88	1,90	1,94
Aprile	1,91	1,91	-	-	1,91	1,91	1,92	1,95
Maggio	1,89	1,88	-	-	1,88	1,89	1,91	1,95
Giugno	1,85	1,84	-	-	1,84	1,84	1,87	1,91

3.8.19 PREZZO MEDIO REGIONALE DEL GASOLIO PER DIMENSIONE DEI CENTRI ABITATI

	TOTALE	0-5.000 ab	5.001-20.000 ab	20.001-50.000 ab	50.001 - 100.000 ab	100.000 + ab
<i>n. impianti</i>	1.612	162	569	242	102	537
T2 - 2024	1,75	1,78	1,75	1,75	1,74	1,75
Aprile	1,80	1,82	1,79	1,80	1,79	1,79
Maggio	1,74	1,78	1,74	1,74	1,73	1,74
Giugno	1,71	1,74	1,71	1,71	1,71	1,71

3.8.20 PREZZO MEDIO REGIONALE DEL GASOLIO PER CLASSIFICAZIONE DELLE AREE

	TOTALE	A		B	C	D	E	F
		Polo	Polo Intercomunale		Cintura	Intermedio	Periferico	Ultraperiferico
<i>n. impianti</i>	1.612	679	-	-	513	266	129	25
T2 - 2024	1,75	1,75	-	-	1,75	1,75	1,78	1,84
Aprile	1,80	1,79	-	-	1,80	1,80	1,82	1,87
Maggio	1,74	1,73	-	-	1,74	1,74	1,77	1,84
Giugno	1,71	1,71	-	-	1,71	1,71	1,74	1,80

NOTA: il totale del n. impianti della classificazione delle aree potrebbe essere superiore alla somma delle singole aree, poiché, causa fusioni comunali, non è stato possibile assegnare ciascun Comune alla area corrispondente.

Elaborazione Unità di Missione del Garante, BMTI e REF Ricerche su dati Osservaprezzi Carburanti (MIMIT)

