



Ministero delle Imprese e del Made in Italy

UNITÀ DI MISSIONE
IL GARANTE PER LA SORVEGLIANZA DEI PREZZI

I PREZZI ALL'INGROSSO E AL CONSUMO DEI PRODOTTI ALIMENTARI

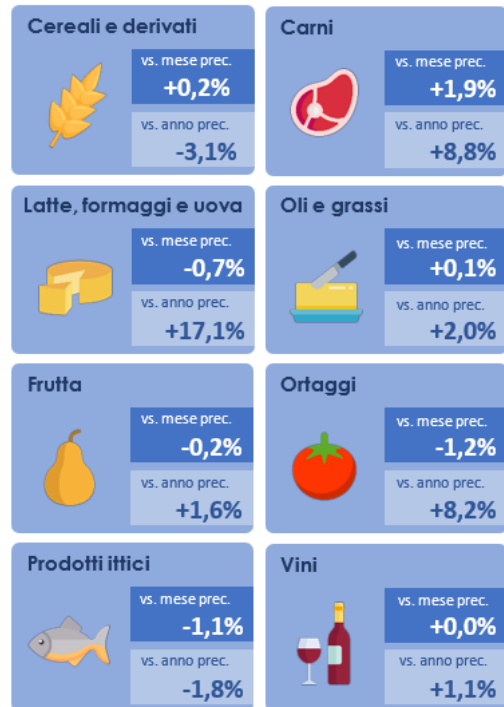
Elaborazione Unità di missione a supporto del Garante per la sorveglianza dei prezzi

Aggiornamento: marzo 2025

I PREZZI ALL'INGROSSO DEI PRODOTTI ALIMENTARI

MARZO 2025

Indice dei prezzi all'ingrosso MARZO 2025 per comparto: var. % rispetto al mese e all'anno precedente

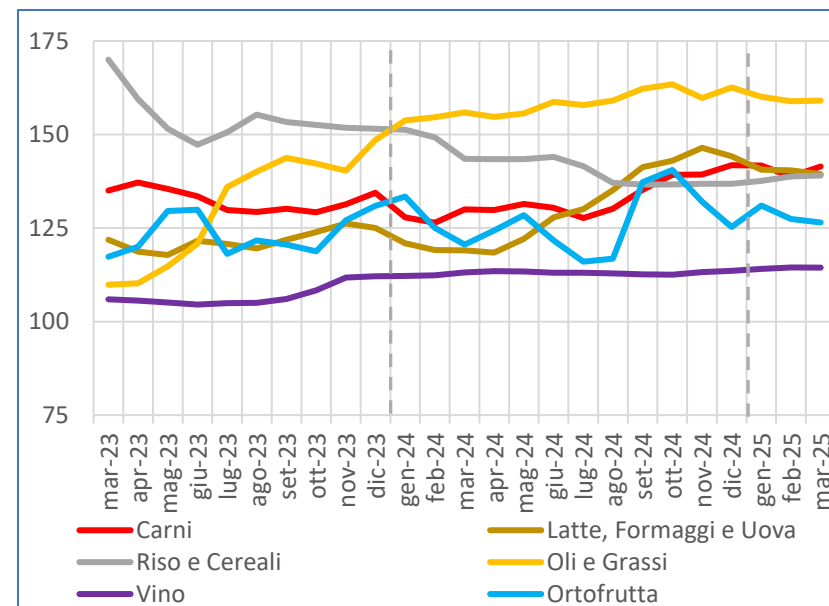


Indice dei prezzi all'ingrosso MARZO 2025 Prodotti top e bottom: var. % rispetto al mese e all'anno precedente

Prodotti top - Marzo 2025		
	Vs. mese prec	Vs. anno prec
Spigole fresche di pescata	57,0%	14,3%
Zucche	38,3%	3,1%
Clementine	26,8%	6,5%
Calamari freschi	24,6%	5,6%
Triglie fresche di pescata	18,4%	19,1%
Carne suina	3,2%	-25,5%
Carni di pollo	2,5%	26,7%
Uova	2,4%	12,2%
Carni di coniglio	2,0%	7,7%
Carne di bovino adulto	1,6%	5,5%

Prodotti bottom - Marzo 2025		
	Vs. mese prec	Vs. anno prec
Fragole	-37,9%	-7,9%
Orate fresche di pescata	-24,8%	-11,0%
Agli	-19,2%	16,9%
Bietole	-18,6%	28,4%
Sogliole fresche di pescata	-18,1%	-28,6%
Asparagi	-16,2%	1,8%
Piselli	-15,3%	1,8%
Salmones fresco	-11,1%	-33,9%
Latte spot	-5,4%	23,1%
Burro	-1,2%	30,0%

Indice dei prezzi all'ingrosso MARZO 2025 per comparto agroalimentare. Gen-19=100



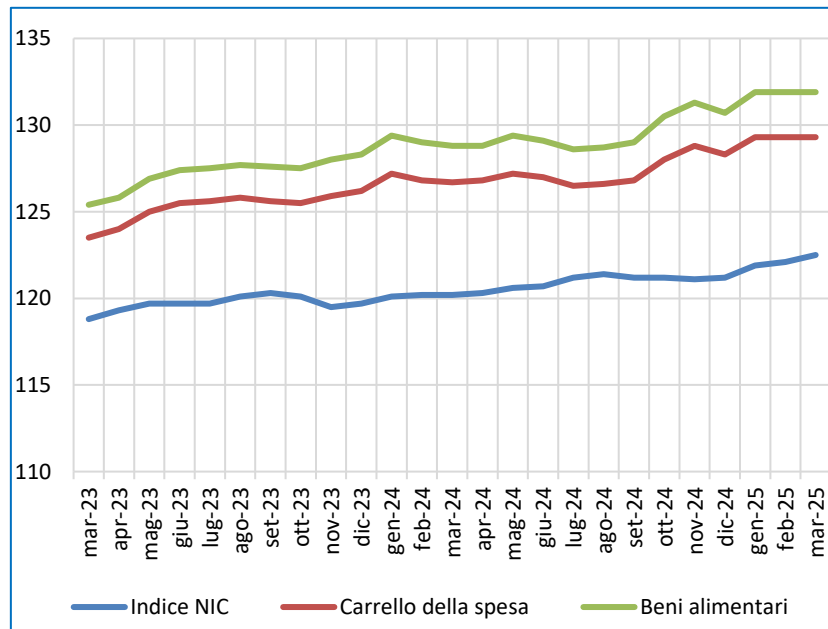
Elaborazione su dati Unioncamere-BMTI (indice prezzi ingrosso calcolato a partire dai dati rilevati dalle Camere di commercio, dai mercati all'ingrosso e dalle CUN)

- A marzo 2025, tra i prodotti agroalimentari freschi, si sono osservati dei rialzi all'ingrosso per le carni, con aumenti mensili per bovino, suino e pollo. Ulteriore aumento per le uova. Prevalenza di segni "meno" tra gli ortaggi. Tra i prodotti lavorati, primi segnali di rallentamento per la crescita dei formaggi DOP stagionati.
- Nel comparto **riso e cereali**, stabili sia farina e semola che riso.
- Tra le **carni**, nuovo rincaro per la carne di bovino. Tornano a crescere la carne di suino e la carne di pollo.
- Nel **lattiero-caseario**, primi segnali di rallentamento per i formaggi DOP stagionati mentre, a monte della filiera, è proseguito il ribasso per il latte.
- Negli **oli e grassi** stabile l'olio di oliva mentre arretra ancora il burro.
- Nel comparto ortofrutticolo si è osservato un leggero ribasso complessivo per gli **ortaggi**. Scendono in particolare zucchine, carciofi, asparagi, piselli, cavolfiori e finocchi. In aumento, invece, fagiolini e peperoni. Tra la **frutta**, aumenti per le clementine, con la campagna ormai al termine, e per le pere. Ulteriore ribasso per le fragole.

I PREZZI AL CONSUMO DEI PRODOTTI ALIMENTARI

MARZO 2025

Indice dei prezzi al consumo per l'intera collettività (NIC). Confronto tra indice generale, carrello della spesa e beni alimentari. Base 2015=100



Elaborazione su dati ISTAT (Indice dei prezzi al consumo per l'intera collettività)

Indice dei prezzi al consumo (NIC) per tipologia di prodotto: var. % rispetto al mese e all'anno precedente. Base 2015=100

	Su mese precedente	Su anno precedente
Indice NIC	+0,3%	+1,9%
Carrello della spesa	+0,0%	+2,1%
Beni alimentari	+0,0%	+2,4%
Alimentari lavorati	+0,2%	+1,9%
Alimentari non lavorati	-0,3%	+3,3%

Indice dei prezzi al consumo (NIC) per prodotto: var. % rispetto al mese e all'anno precedente. Base 2015=100

Prodotti top - marzo 2025	Vs. mese prec	Vs. anno prec
	Burro	0,1%
Caffè	1,8%	19,5%
Cacao e cioccolato in polvere	1,7%	14,1%
Cioccolato	0,9%	9,6%
Altri agrumi*	2,1%	7,2%
Frutti a bacca**	-2,2%	6,6%
Pesche e nettarine	-0,4%	6,6%
Pomodori	-2,7%	6,1%
Altri vegetali a foglia e stelo***	-1,1%	5,8%
Altri prodotti conservati o trasformati e preparati a base di carne	0,8%	5,7%
Insalata	-2,3%	5,4%
Altri vegetali coltivati per frutti****	-4,8%	5,2%
Formaggi stagionati	0,7%	5,1%
Uova	1,4%	4,6%
Carne di bovino adulto	0,8%	4,6%

* Mandarini; clementine; pompelmi; limoni ** uva, fragole, frutti di bosco *** Cicoria, spinaci, bietole verdi, broccoletti, sedani **** Cetrioli; Melanzane, Zucchine, Piselli, Peperoni, Fagiolini, Zucche

- L'indice nazionale dei prezzi al consumo registra a marzo 2025 un aumento su base mensile del +0,3%. Rispetto allo stesso mese dello scorso anno l'inflazione mostra una crescita del +1,9%, in aumento rispetto al +1,6% su base annua registrato a febbraio 2025.
- A marzo 2025 l'indice dei prezzi al consumo del cosiddetto "carrello della spesa" (ovvero l'aggregato che include i beni alimentari, i prodotti per la cura della persona e della casa) mette in evidenza una variazione nulla rispetto al mese precedente. Su base annua l'inflazione si porta al +2,1% rispetto a marzo 2024, in lieve crescita rispetto al +2,0% registrato a febbraio.
- I prezzi al consumo dei beni alimentari registrano una variazione nulla rispetto a febbraio. Nello specifico, i prezzi dei beni alimentari non lavorati diminuiscono del -0,3%, mentre quelli degli alimentari lavorati aumentano del +0,2%. Su base annua, l'inflazione dei beni alimentari si porta al +2,4% dal +2,2% di febbraio. In particolare, per gli alimentari non lavorati la crescita rispetto allo scorso anno è pari al +3,3% dal +2,9% tendenziale registrato a febbraio, mentre per gli alimentari lavorati si documenta una crescita del +1,9%, in linea con quella registrata nel mese precedente.