



*Ministero delle Imprese e del Made in Italy*

UNITÀ DI MISSIONE  
IL GARANTE PER LA SORVEGLIANZA DEI PREZZI

## **I PREZZI ALL'INGROSSO E AL CONSUMO DEI PRODOTTI ALIMENTARI**

*Elaborazione Unità di missione a supporto del Garante per la sorveglianza dei prezzi*

*Aggiornamento: gennaio 2025*

# I PREZZI ALL'INGROSSO DEI PRODOTTI ALIMENTARI

GENNAIO 2025

Indice dei prezzi all'ingrosso GENNAIO 2025 per comparto: var. % rispetto al mese e all'anno precedente



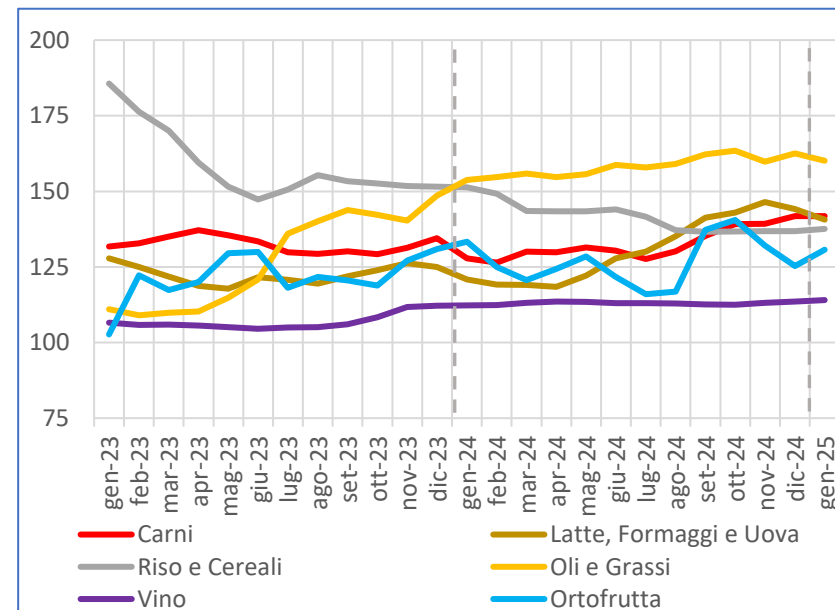
Indice dei prezzi all'ingrosso GENNAIO 2025 Prodotti top e bottom: var. % rispetto al mese e all'anno precedente

Prodotti top - Gennaio 2025		
	Vs. mese prec	Vs. anno prec
Clementine	40,8%	35,7%
Carciofi	39,5%	79,7%
Melanzane	32,1%	34,0%
Fagiolini	25,3%	13,7%
Peperoni	24,6%	-5,0%
Salmone fresco	21,2%	-7,4%
Cavoli cappucci	6,6%	10,5%
Carne di vitellone	4,1%	2,1%
Carne di vitello	3,3%	12,2%
Formaggi a stagionatura lunga	2,0%	20,7%

Prodotti bottom - Gennaio 2025		
	Vs. mese prec	Vs. anno prec
Gamberi rossi freschi	-24,0%	83,6%
Spigole fresche di pescata	-17,9%	-6,0%
Spatole fresche di pescata	-12,2%	-4,4%
Pesce spada fresco di pescata	-10,7%	-14,9%
Carne di suino	-9,0%	-8,1%
Limoni	-8,6%	5,9%
Arance	-8,2%	1,3%
Burro	-6,5%	48,2%
Carni di coniglio	-6,3%	4,6%
Latte (spot)	-6,2%	20,0%

Indice dei prezzi all'ingrosso GENNAIO 2025 per comparto agroalimentare. Gen-19=100



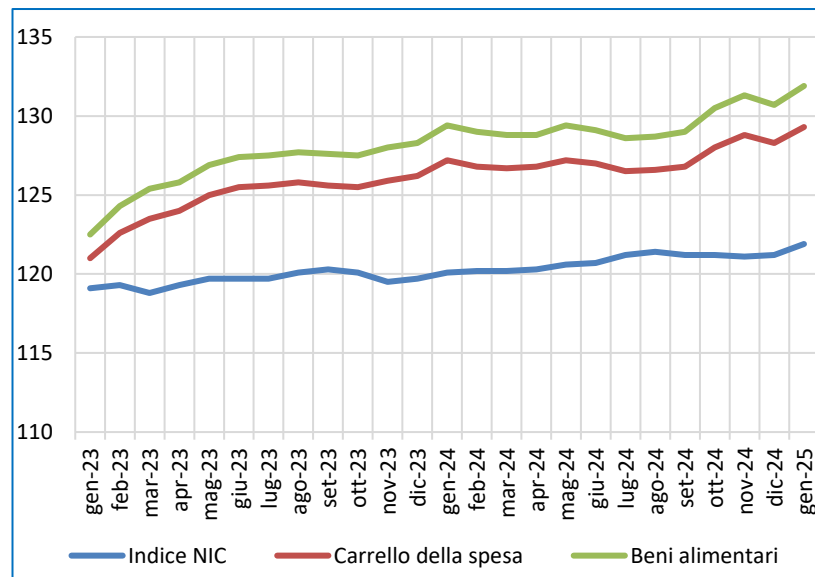
Elaborazione su dati Unioncamere-BMTI (indice prezzi ingrosso calcolato a partire dai dati rilevati dalle Camere di commercio, dai mercati all'ingrosso e dalle CUN)

- A gennaio 2025, tra i prodotti agroalimentari freschi, si sono osservati dei rialzi per gli ortaggi e per le carni di bovino e di tacchino. In calo, invece, il latte. Tra i prodotti lavorati, ribassi tra gli oli e i grassi mentre si confermano in crescita i formaggi.
- Nel comparto **riso e cereali**, lieve rincaro mensile per farina e semola. Stabili i risi.
- Tra le **carni**, ulteriore rincaro per la carne di bovino, sia di vitellone che di vitello. In aumento anche la carne di tacchino mentre in discesa carne di pollo e di suino.
- Nel **lattiero-caseario**, prosegue la crescita dei formaggi DOP stagionati mentre a monte della filiera si è osservato un ulteriore calo per il latte.
- Negli **oli e grassi** avvio d'anno con prezzi in calo sia per gli oli che per le materie grasse.
- Nel **comparto ortofrutticolo** si è osservato un complessivo aumento per gli ortaggi. Rialzo, in particolare, per gli ortaggi a bacca (melanzane, peperoni, zucchine) e per i carciofi. Tra la frutta, rialzi per le clementine mentre un calo ha interessato sia arance che limoni.

# I PREZZI AL CONSUMO DEI PRODOTTI ALIMENTARI

GENNAIO 2025

Indice dei prezzi al consumo per l'intera collettività (NIC). Confronto tra indice generale, carrello della spesa e beni alimentari. Base 2015=100



Elaborazione su dati ISTAT (Indice dei prezzi al consumo per l'intera collettività)

Indice dei prezzi al consumo (NIC) per tipologia di prodotto: var. % rispetto al mese e all'anno precedente. Base 2015=100

	Su mese precedente	Su anno precedente
Indice NIC	+0,6%	+1,5%
Carrello della spesa	+0,8%	+1,7%
Beni alimentari	+0,9%	+1,9%
Alimentari lavorati	+0,9%	+1,7%
Alimentari non lavorati	+0,9%	+2,2%

Indice dei prezzi al consumo (NIC) per prodotto: var. % rispetto al mese e all'anno precedente. Base 2015=100

Prodotti top - gennaio 2025	Vs. mese	Vs. anno
	prec	prec
Burro	1,4%	18,4%
Caffè	2,4%	15,9%
Cacao e cioccolato in polvere	1,1%	12,6%
Cioccolato	0,5%	9,2%
Pesche e nettarine	0,5%	6,4%
Pomodori	1,1%	5,1%
Altri vegetali a foglia e stelo*	-0,1%	5,1%
Insalata	0,5%	4,5%
Frutti a bacca **	2,2%	4,4%
Altra frutta con nocciolo ***	0,5%	4,3%
Carne ovina e caprina	0,5%	4,3%
Altre carni	0,7%	4,3%
Formaggi stagionati	0,8%	4,0%
Molluschi freschi	1,9%	3,7%
Altri prodotti conservati o trasformati e preparati a base di carne	1,3%	3,6%

\* Cicoria, spinaci, bietole verdi, broccoletti, sedani; \*\* Uva, fragole, frutti di bosco; \*\*\* Albicocche, ciliegie, susine

- L'**indice nazionale dei prezzi al consumo** registra a gennaio 2025 un aumento su base mensile (+0,6%). Rispetto allo stesso mese dello scorso anno l'inflazione mostra una crescita del +1,5%, lievemente superiore rispetto a quanto registrato nei mesi di novembre e dicembre 2024.
- A gennaio 2025 i prezzi al consumo del cosiddetto "**carrello della spesa**" (ovvero l'aggregato che include i beni alimentari, i prodotti per la cura della persona e della casa) mettono in evidenza un aumento del +0,8% rispetto al mese precedente. Su base annua l'inflazione si mantiene al +1,7% rispetto a gennaio 2024.
- A gennaio 2025 i prezzi al consumo dei **beni alimentari** registrano un aumento del +0,9% rispetto al mese precedente. Nello specifico, sia i prezzi dei beni alimentari non lavorati sia quelli dei lavorati aumentano del +0,9%. Su base annua, l'inflazione dei beni alimentari si mantiene al +1,9% tendenziale (era +2,1% la stima preliminare). In particolare, per gli alimentari non lavorati la crescita rispetto allo scorso anno è pari al +2,2% dal +2,3% tendenziale registrato a dicembre, mentre per gli alimentari lavorati si mantiene al +1,7% già registrato a dicembre.