



ORTAGGI, TUBERI, LEGUMI

Monitoraggio mensile dei prezzi del carrello della spesa del Garante per la sorveglianza dei prezzi – Gennaio 2026

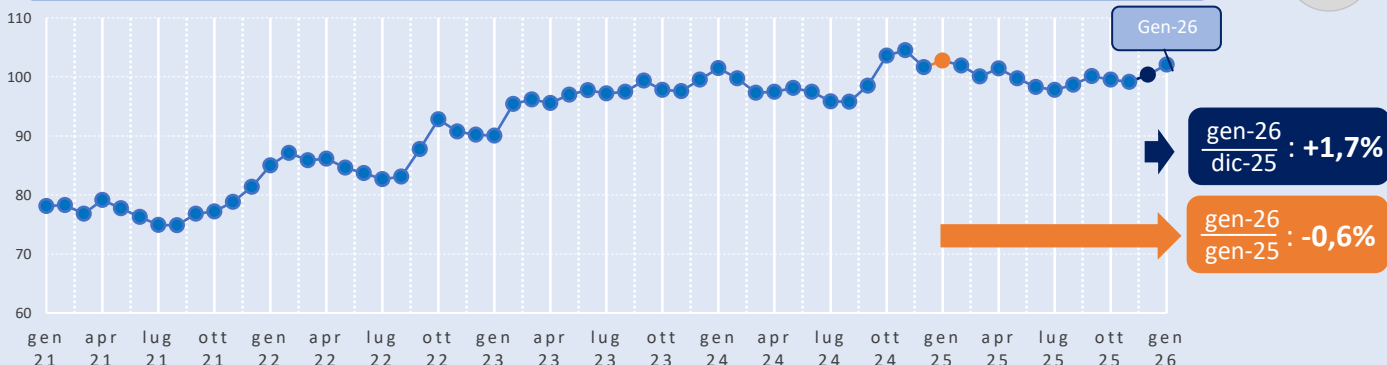


Ministero delle Imprese e del Made in Italy

Indice dei prezzi al consumo (NIC) e variazione congiunturale e tendenziale della classe *Ortaggi, tuberi, legumi*

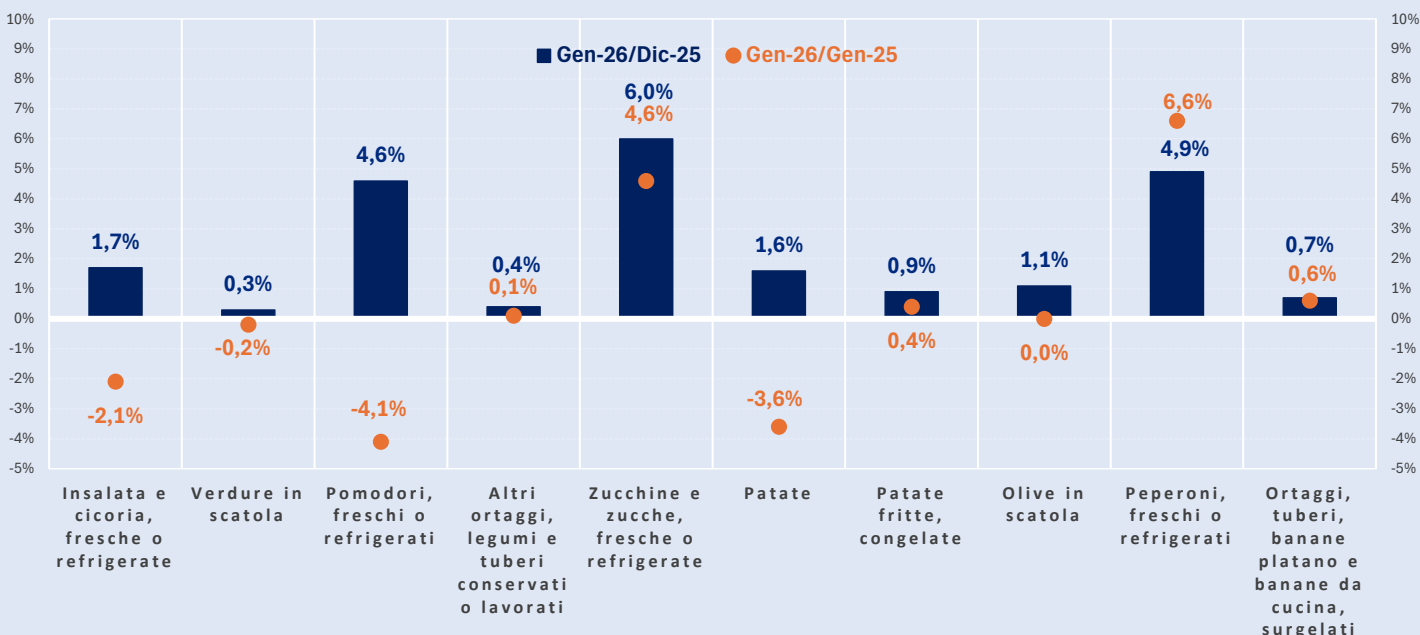
(Dati Istat, base 2025=100)

Peso sul totale del carrello della spesa



Variazione congiunturale e tendenziale dell'indice dei prezzi (NIC) dei principali segmenti di consumo della classe *Ortaggi, tuberi, legumi*

(Dati Istat, base 2025=100)



A gennaio i **prezzi al consumo** della classe “ortaggi, tuberi, legumi” hanno registrato una variazione del +1,7% rispetto al mese precedente. Tra i diversi segmenti di consumo, si segnalano aumenti per i *pomodori* (+4,6%), le *zucchine e zucche* (+6,0%), l'*insalata e cicoria* (+1,7%) e le *patate* (+1,6%). Rispetto alla stesso mese dell'anno precedente la classe “ortaggi, tuberi, legumi” mette a segno una variazione negativa del -0,6%. Tra i prodotti in territorio negativo si segnalano i *pomodori* (-4,1%), le *patate* (-3,6%) e l'*insalata e cicoria* (-2,1%).

I **prezzi all'ingrosso** degli “ortaggi” rilevati nei mercati all'ingrosso registrano nuovamente un incremento mensile (+9,0%). Il comparto degli *ortaggi a bacca* evidenzia un incremento del +15,7% per la perdurante scarsità di offerta, con le basse temperature di inizio gennaio che hanno ulteriormente ridotto i volumi della produzione siciliana in serra. Le *zucchine* crescono del +40% e i *peperoni* del +11%. Calo per gli ortaggi a *breve conservazione*, con i *carciofi* che segnano un -19%. Il comparto degli ortaggi a *media conservazione* registra variazioni più contenute: aumenti più lievi per **cavolfiori** (+4,9%) e **cavoli broccoli** (+4,3%) e più marcati per i **finocchi** (+12,6%), con il clima rigido che ha rallentato le operazioni di raccolta, riducendo la disponibilità. Gli ortaggi hanno registrato un complessivo incremento del 6,6% rispetto ad un anno fa.