



Ministero delle Imprese e del Made in Italy

UNITÀ DI MISSIONE
IL GARANTE PER LA SORVEGLIANZA DEI PREZZI

I PREZZI DEI CARBURANTI LUNGO LA FILIERA

Elaborazione Unità di missione a supporto del Garante per la sorveglianza dei prezzi

Aggiornamento: febbraio 2026

DIVISIONE I – INDIRIZZO AMMINISTRATIVO E COORDINAMENTO GIURIDICO

umgp@mimit.gov.it

I PREZZI DEI CARBURANTI LUNGO LA FILIERA

Aggiornamento: febbraio 2026

PREZZO ALLA POMPA

BENZINA

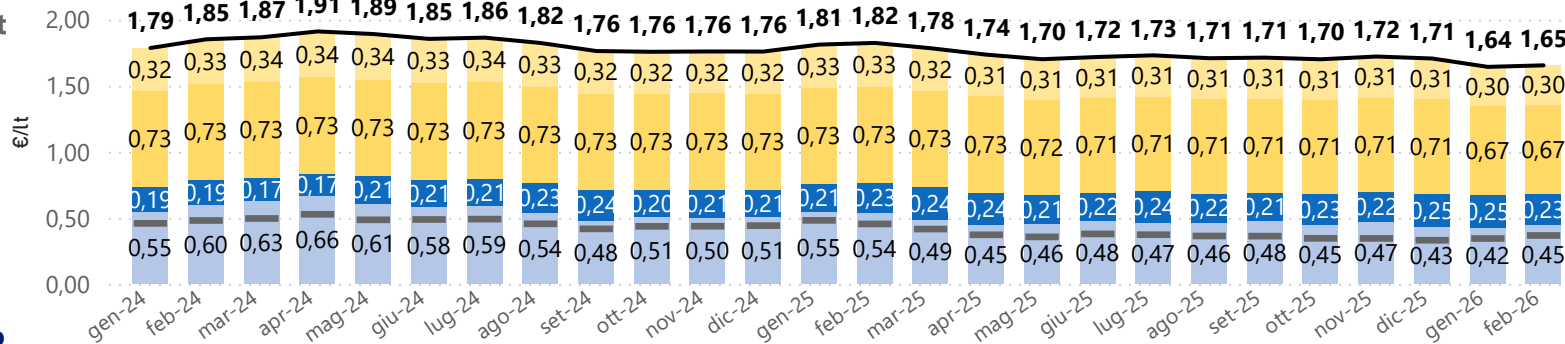
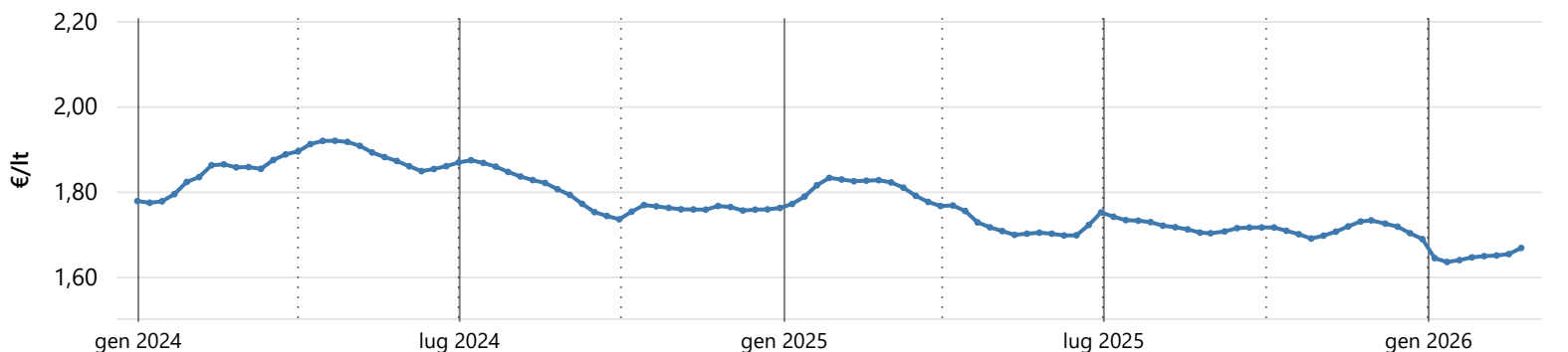
1,65
€/lt

Lunedì 2 Febbraio

+0,02 €/lt

1,67
€/lt

Venerdì 27 Febbraio



● Quotazione internazionale ● Distribuzione ● Accise ● IVA — Prezzo alla pompa — Brent

Fonte: Elaborazione su dati Refinitiv, Staffetta Quotidiana e Osservaprezzi Carburanti MIMIT

GLOSSARIO

- **Quotazione internazionale del petrolio (Varietà Brent):** quotazione di riferimento per il mercato europeo, greggi estratti nel mare del Nord (fonte: Refinitiv)
- **Quotazione internazionale del prodotto raffinato (Benzina CIF MED):** quotazione di riferimento per l'area mediterranea, prodotti a 10ppm (fonte: Staffetta Quotidiana)
- **Margine teorico lordo di distribuzione (Distribuzione):** differenza tra il prezzo alla pompa al netto delle tasse (accisa e IVA) e la quotazione internazionale del prodotto raffinato (Benzina CIF MED)
- **Prezzo alla pompa:** prezzo del carburante include le tasse (accisa e IVA) (fonte: Osservaprezzi Carburanti MIMIT)

I PREZZI DEI CARBURANTI LUNGO LA FILIERA

Aggiornamento: febbraio 2026

PREZZO ALLA POMPA

GASOLIO

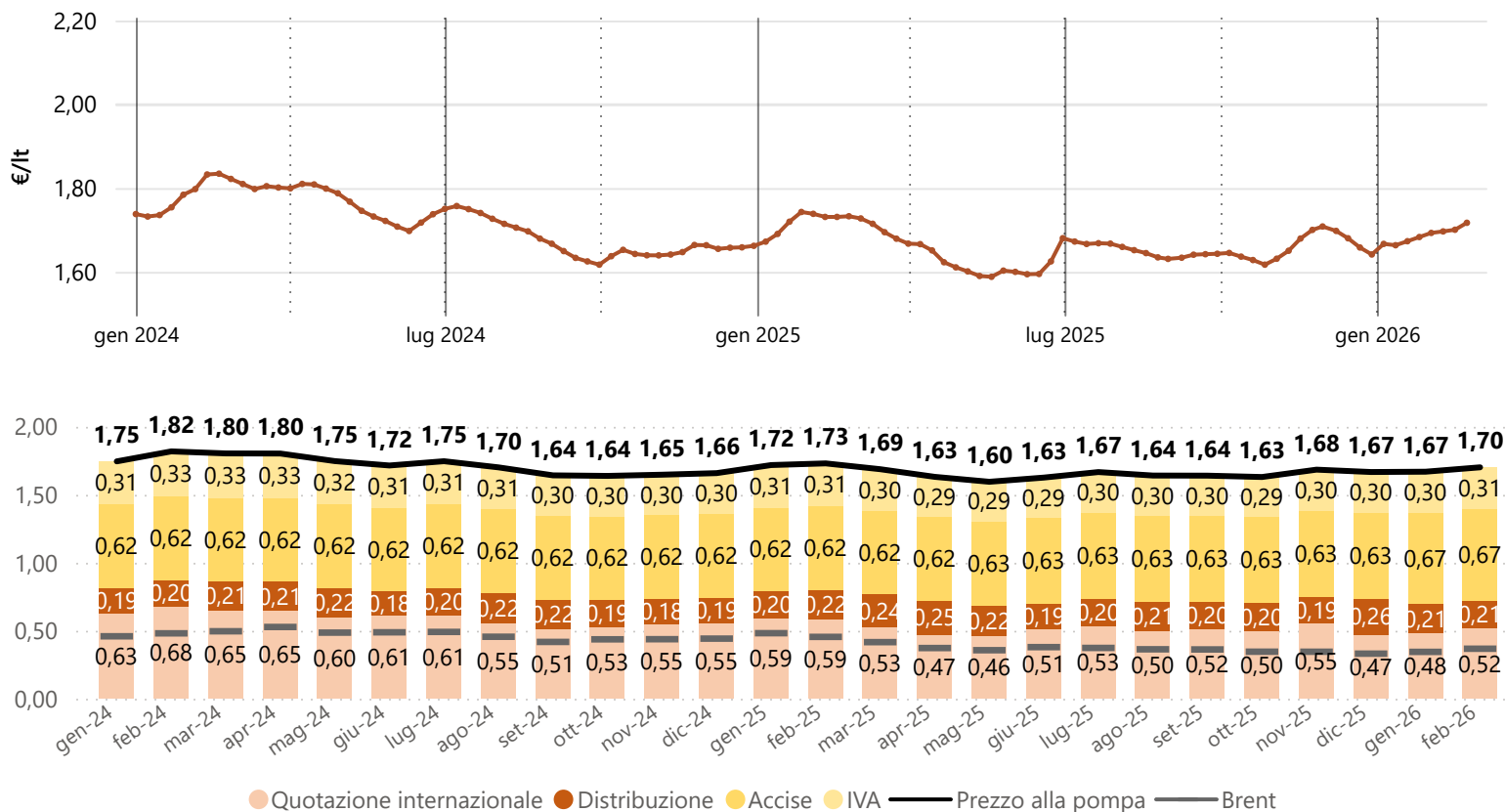
1,69
€/lt

Lunedì 2 Febbraio

+0,03 €/lt

1,72
€/lt

Venerdì 27 Febbraio



Fonte: Elaborazione su dati Refinitiv, Staffetta Quotidiana e Osservaprezzi Carburanti MIMIT

GLOSSARIO

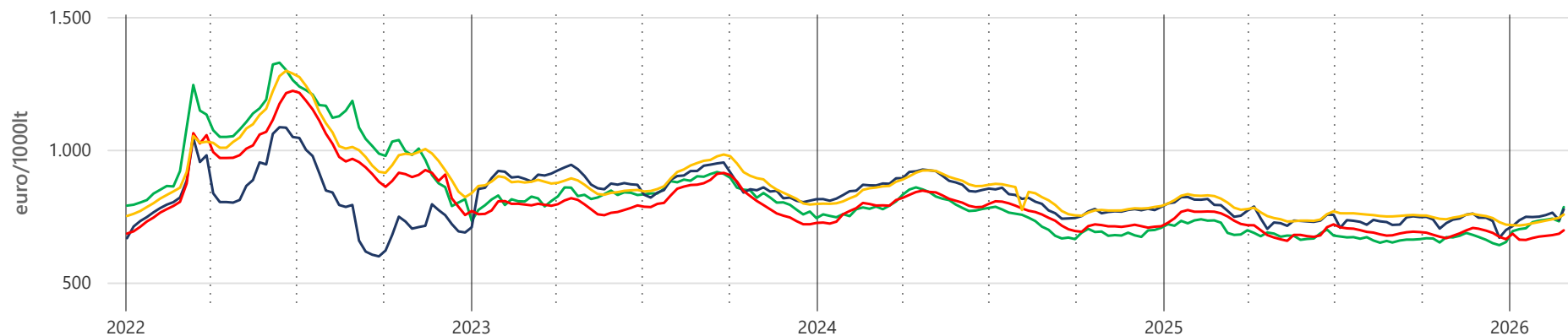
- **Quotazione internazionale del petrolio (Varietà Brent):** quotazione di riferimento per il mercato europeo, greggi estratti nel mare del Nord (fonte: Refinitiv)
- **Quotazione internazionale del prodotto raffinato (Gasolio CIF MED):** quotazione di riferimento per l'area mediterranea, prodotti a 10ppm (fonte: Staffetta Quotidiana)
- **Margine teorico lordo di distribuzione (Distribuzione):** differenza tra il prezzo alla pompa al netto delle tasse (accisa e IVA) e la quotazione internazionale del prodotto raffinato (Gasolio CIF MED)
- **Prezzo alla pompa:** prezzo del carburante include le tasse (accisa e IVA) (fonte: Osservaprezzi Carburanti MIMIT)

I PREZZI DEI CARBURANTI LUNGO LA FILIERA

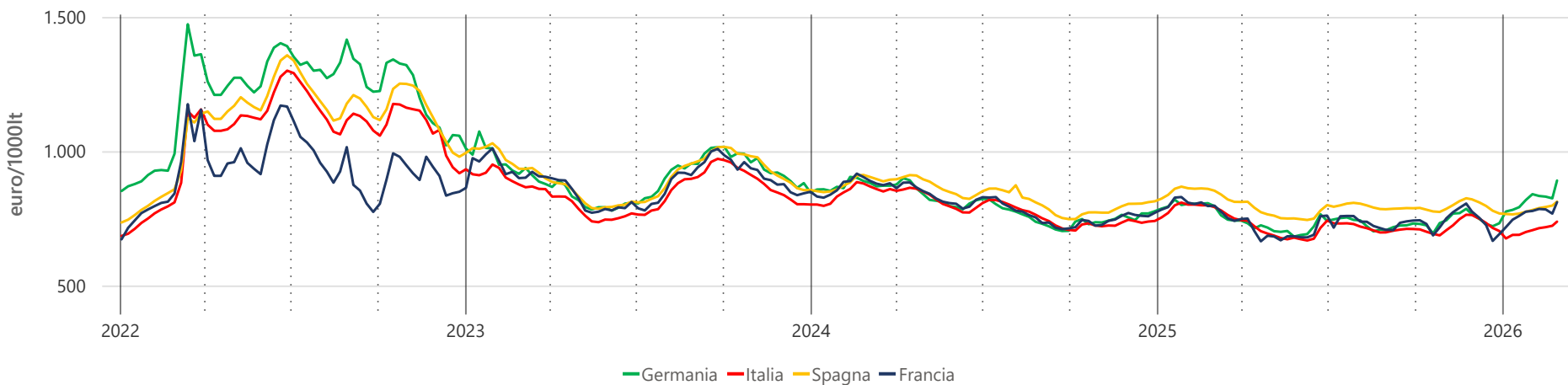
Aggiornamento: febbraio 2026

I PREZZI INDUSTRIALI DEI PRINCIPALI PAESI EUROPEI - AL NETTO DELLE TASSE

BENZINA



GASOLIO



GLOSSARIO

- **Prezzo industriale:** prezzo alla pompa al netto delle tasse (accisa e IVA) (fonte per le analisi dei Paesi Europei: Weekly Oil Bulletin, European Commission)