



*Ministero delle Imprese e del Made in Italy*

UNITÀ DI MISSIONE  
IL GARANTE PER LA SORVEGLIANZA DEI PREZZI

## **I PREZZI DEI CARBURANTI LUNGO LA FILIERA**

*Elaborazione Unità di missione a supporto del Garante per la sorveglianza dei prezzi*

*Aggiornamento: gennaio 2026*

DIVISIONE I – INDIRIZZO AMMINISTRATIVO E COORDINAMENTO GIURIDICO

[umgp@mimit.gov.it](mailto:umgp@mimit.gov.it)

# I PREZZI DEI CARBURANTI LUNGO LA FILIERA

Aggiornamento: gennaio 2026

## PREZZO ALLA POMPA

### BENZINA

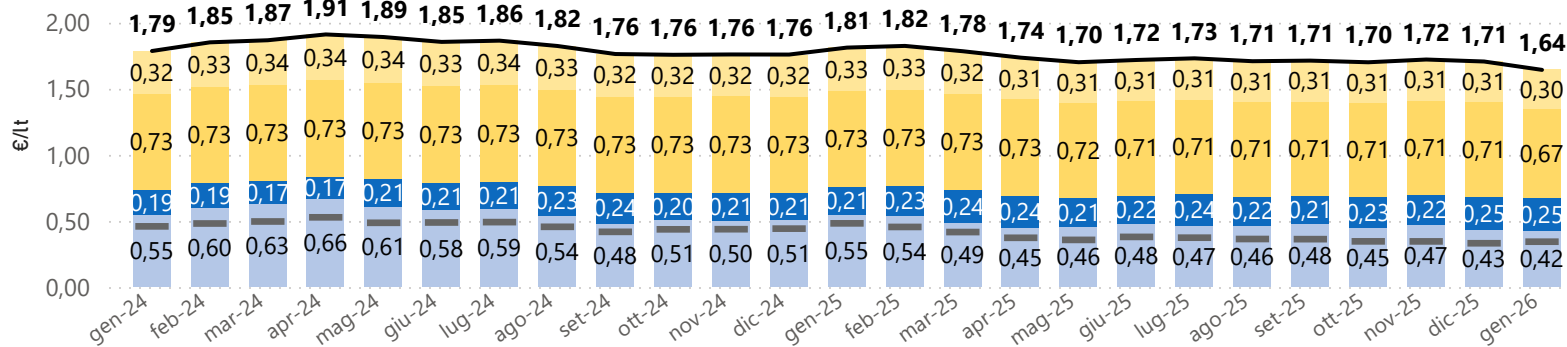
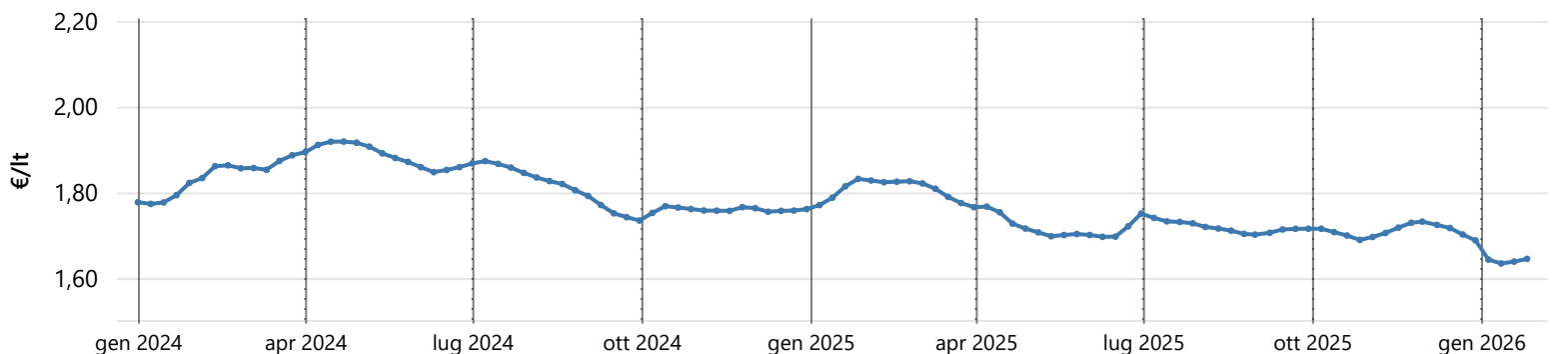
**1,67**  
€/lt

Giovedì 1 Gennaio

-0,02 €/lt

**1,65**  
€/lt

Venerdì 30 Gennaio



● Quotazione internazionale ● Distribuzione ● Accise ● IVA — Prezzo alla pompa — Brent

Fonte: Elaborazione su dati Refinitiv, Staffetta Quotidiana e Osservaprezzi Carburanti MIMIT

## GLOSSARIO

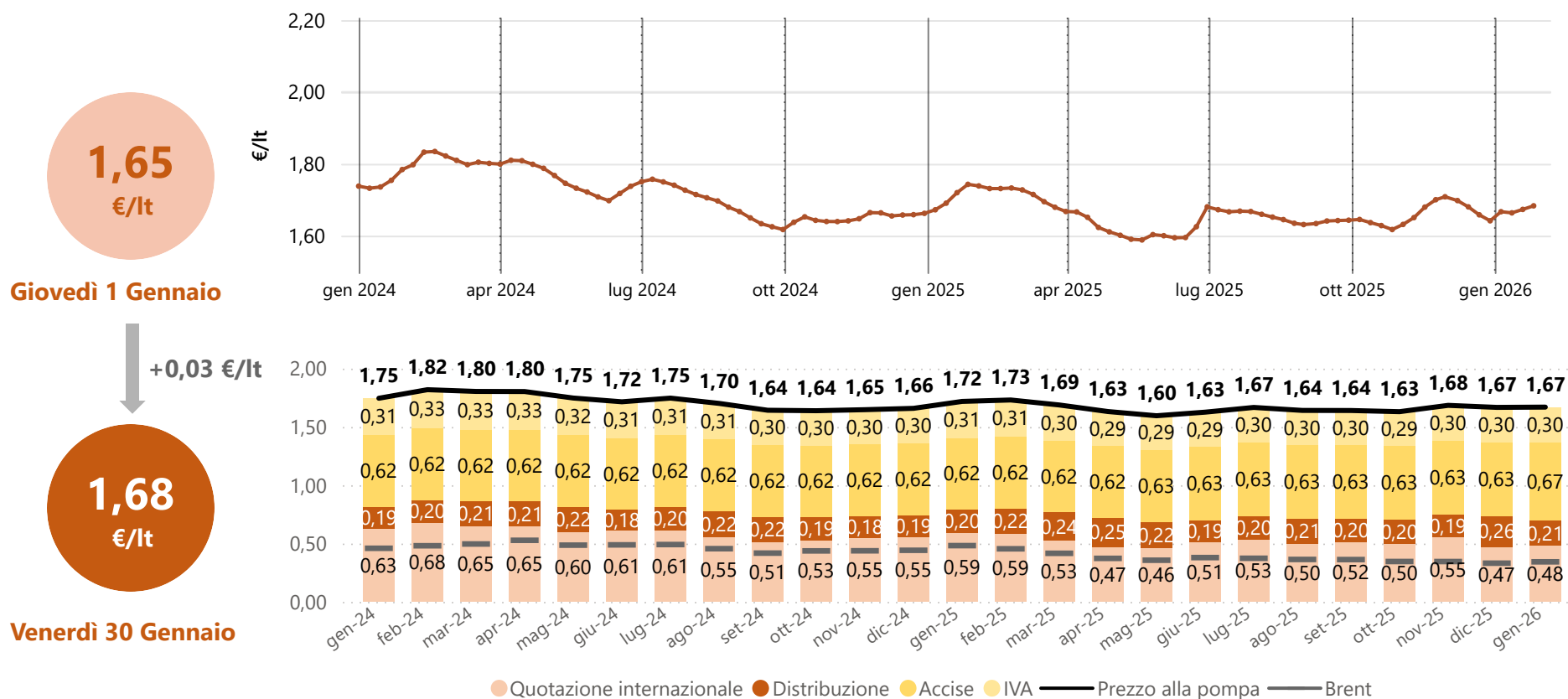
- **Quotazione internazionale del petrolio (Varietà Brent):** quotazione di riferimento per il mercato europeo, greggi estratti nel mare del Nord (fonte: Refinitiv)
- **Quotazione internazionale del prodotto raffinato (Benzina CIF MED):** quotazione di riferimento per l'area mediterranea, prodotti a 10ppm (fonte: Staffetta Quotidiana)
- **Margine teorico lordo di distribuzione (Distribuzione):** differenza tra il prezzo alla pompa al netto delle tasse (accisa e IVA) e la quotazione internazionale del prodotto raffinato (Benzina CIF MED)
- **Prezzo alla pompa:** prezzo del carburante include le tasse (accisa e IVA) (fonte: Osservaprezzi Carburanti MIMIT)

# I PREZZI DEI CARBURANTI LUNGO LA FILIERA

Aggiornamento: gennaio 2026

## PREZZO ALLA POMPA

### GASOLIO



Fonte: Elaborazione su dati Refinitiv, Staffetta Quotidiana e Osservaprezzi Carburanti MIMIT

## GLOSSARIO

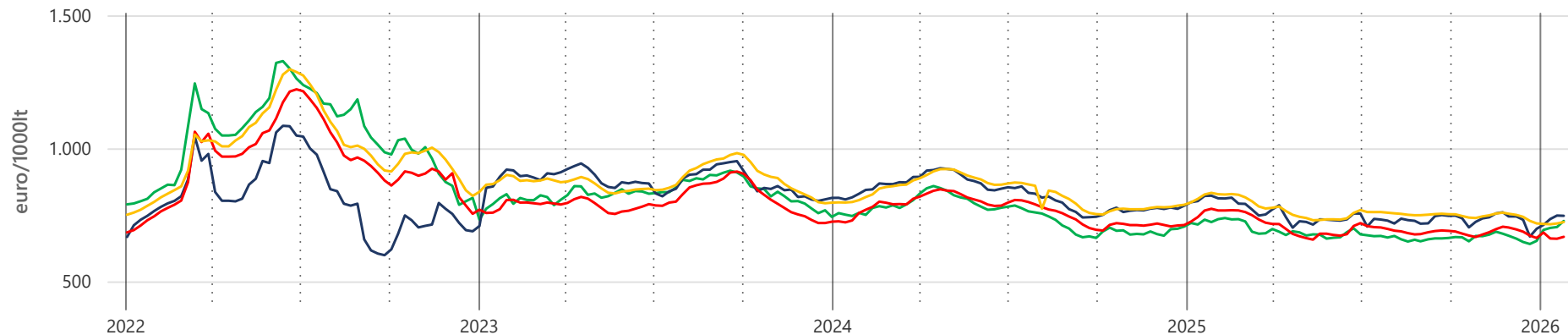
- **Quotazione internazionale del petrolio (Varietà Brent):** quotazione di riferimento per il mercato europeo, greggi estratti nel mare del Nord (fonte: Refinitiv)
- **Quotazione internazionale del prodotto raffinato (Gasolio CIF MED):** quotazione di riferimento per l'area mediterranea, prodotti a 10ppm (fonte: Staffetta Quotidiana)
- **Margine teorico lordo di distribuzione (Distribuzione):** differenza tra il prezzo alla pompa al netto delle tasse (accisa e IVA) e la quotazione internazionale del prodotto raffinato (Gasolio CIF MED)
- **Prezzo alla pompa:** prezzo del carburante include le tasse (accisa e IVA) (fonte: Osservaprezzi Carburanti MIMIT)

# I PREZZI DEI CARBURANTI LUNGO LA FILIERA

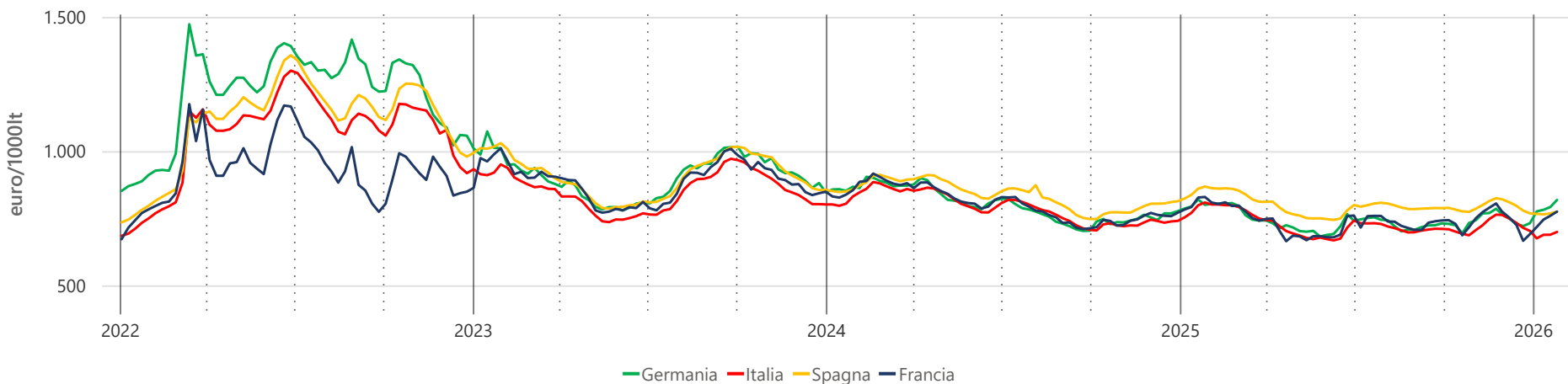
Aggiornamento: gennaio 2026

## I PREZZI INDUSTRIALI DEI PRINCIPALI PAESI EUROPEI - AL NETTO DELLE TASSE

### BENZINA



### GASOLIO



— Germania — Italia — Spagna — Francia

### GLOSSARIO

- **Prezzo industriale:** prezzo alla pompa al netto delle tasse (accisa e IVA) (fonte per le analisi dei Paesi Europei: Weekly Oil Bulletin, European Commission)