



*Ministero delle Imprese e del Made in Italy*

UNITÀ DI MISSIONE  
IL GARANTE PER LA SORVEGLIANZA DEI PREZZI

## **I PREZZI DEI CARBURANTI LUNGO LA FILIERA**

*Elaborazione Unità di missione a supporto del Garante per la sorveglianza dei prezzi*

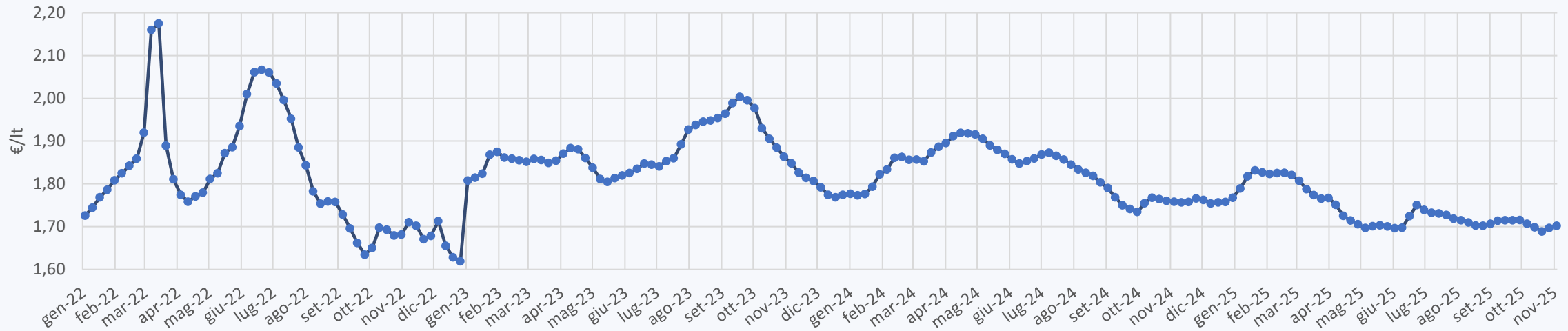
*Aggiornamento: Ottobre 2025*

# I PREZZI DEI CARBURANTI LUNGO LA FILIERA

Aggiornamento: Ottobre 2025

## PREZZO ALLA POMPA

### BENZINA



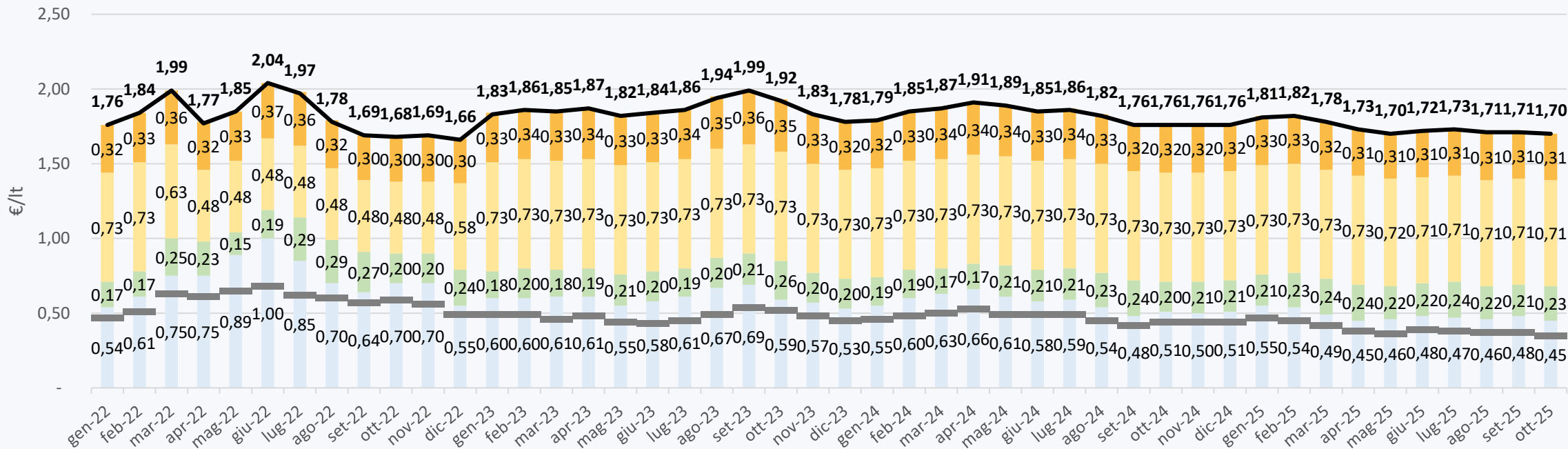
1,72  
€/lt

Mercoledì 1 Ottobre

-0,02 €/lt

1,70  
€/lt

Venerdì 31 Ottobre



Quotazione internazionale del prodotto raffinato | Distribuzione | Accisa | Iva | Brent | Prezzo alla pompa

Fonte: elaborazione su dati Refinitiv, Staffetta Quotidiana e Osservaprezzi Carburanti MIMIT

### GLOSSARIO

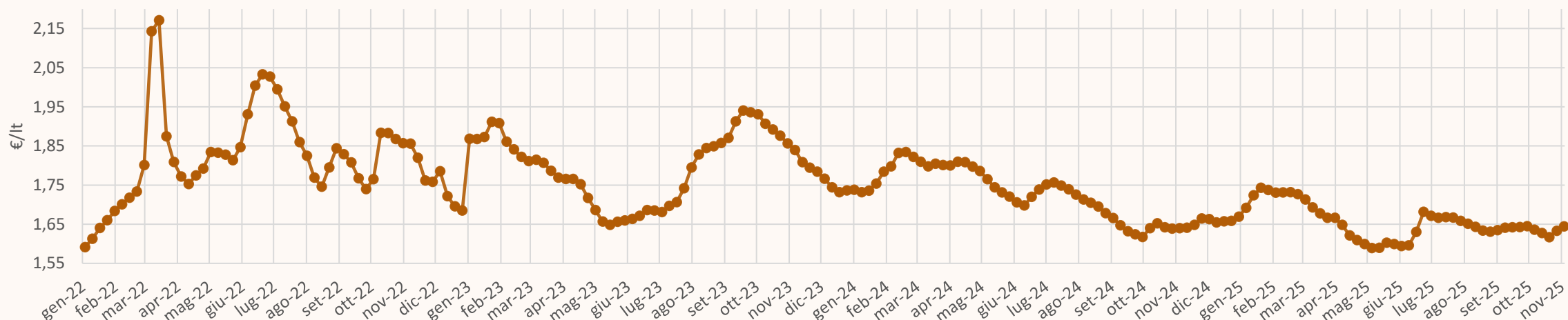
- Quotazione internazionale del petrolio (Varietà Brent):** quotazione di riferimento per il mercato europeo, greggi estratti nel mare del Nord (fonte: Refinitiv)
- Quotazione internazionale del prodotto raffinato (Benzina CIF MED):** quotazione di riferimento per l'area mediterranea, prodotti a 10ppm (fonte: Staffetta Quotidiana)
- Margine teorico lordo di distribuzione (Distribuzione):** differenza tra il prezzo alla pompa al netto delle tasse (accisa e IVA) e la quotazione internazionale del prodotto raffinato (Benzina CIF MED)
- Prezzo alla pompa:** prezzo del carburante incluse le tasse (accisa e IVA) (fonte: Osservaprezzi Carburanti MIMIT)

# I PREZZI DEI CARBURANTI LUNGO LA FILIERA

Aggiornamento: Ottobre 2025

## PREZZO ALLA POMPA

### GASOLIO



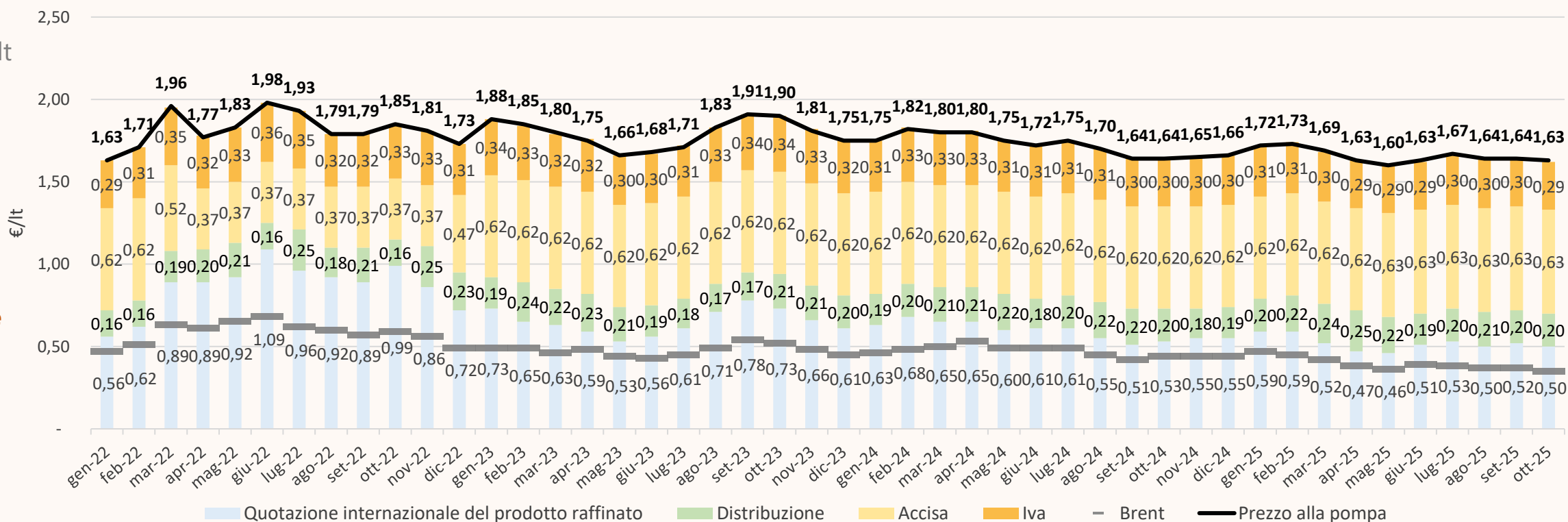
**1,65**  
€/lt

Mercoledì 1 Ottobre

-0,01 €/lt

**1,64**  
€/lt

Venerdì 31 Ottobre



Fonte: elaborazione su dati Refinitiv, Staffetta Quotidiana e Osservaprezzi Carburanti MIMIT

### GLOSSARIO

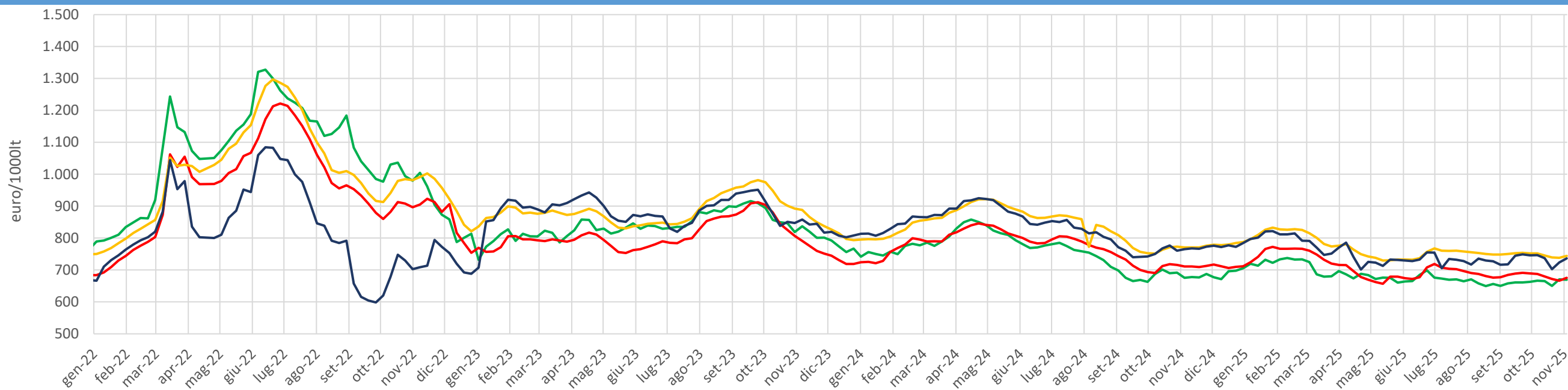
- **Quotazione internazionale del petrolio (Varietà Brent):** quotazione di riferimento per il mercato europeo, greggi estratti nel mare del Nord (fonte: Refinitiv)
- **Quotazione internazionale del prodotto raffinato (Gasolio CIF MED):** quotazione di riferimento per l'area mediterranea, prodotti a 10ppm (fonte: Staffetta Quotidiana)
- **Margine teorico lordo di distribuzione (Distribuzione):** differenza tra il prezzo alla pompa al netto delle tasse (accisa e IVA) e la quotazione internazionale del prodotto raffinato (Gasolio CIF MED)
- **Prezzo alla pompa:** prezzo del carburante incluse le tasse (accisa e IVA) (fonte: Osservaprezzi Carburanti MIMIT)

# I PREZZI DEI CARBURANTI LUNGO LA FILIERA

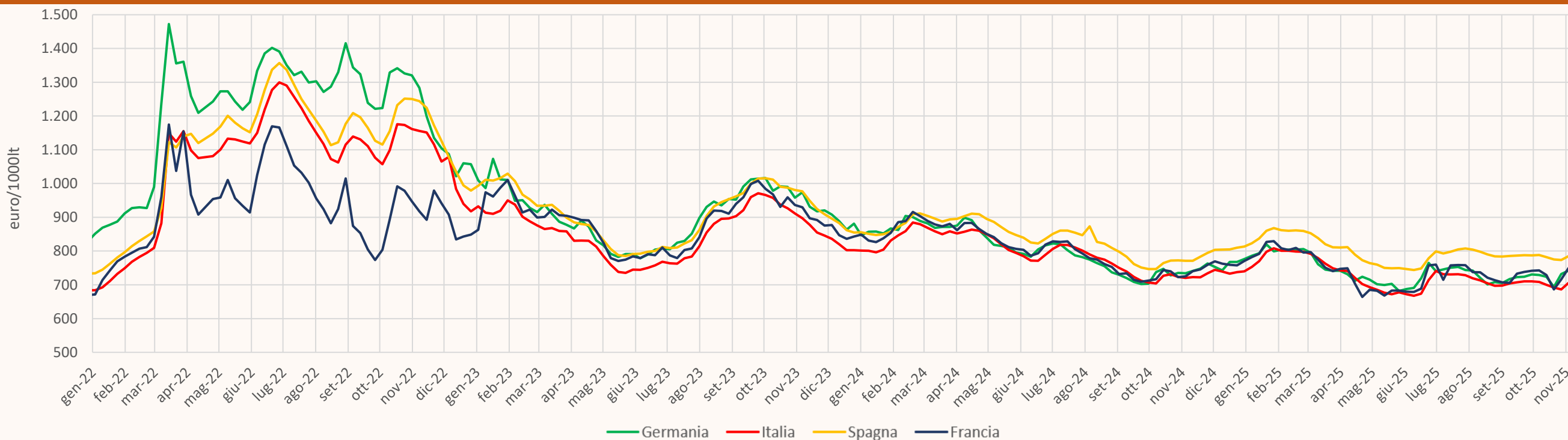
Aggiornamento: Ottobre 2025

## PREZZI INDUSTRIALI NEI PRINCIPALI PAESI EUROPEI – AL NETTO DELLE TASSE

### BENZINA



### GASOLIO



— Germania — Italia — Spagna — Francia

### GLOSSARIO

- **Prezzo industriale:** prezzo alla pompa al netto delle tasse (accisa e IVA) (fonte per le analisi dei Paesi Europei: Weekly Oil Bulletin, European Commission)