



Ministero delle Imprese e del Made in Italy

UNITÀ DI MISSIONE
IL GARANTE PER LA SORVEGLIANZA DEI PREZZI

I PREZZI DEI CARBURANTI LUNGO LA FILIERA

Elaborazione Unità di missione a supporto del Garante per la sorveglianza dei prezzi

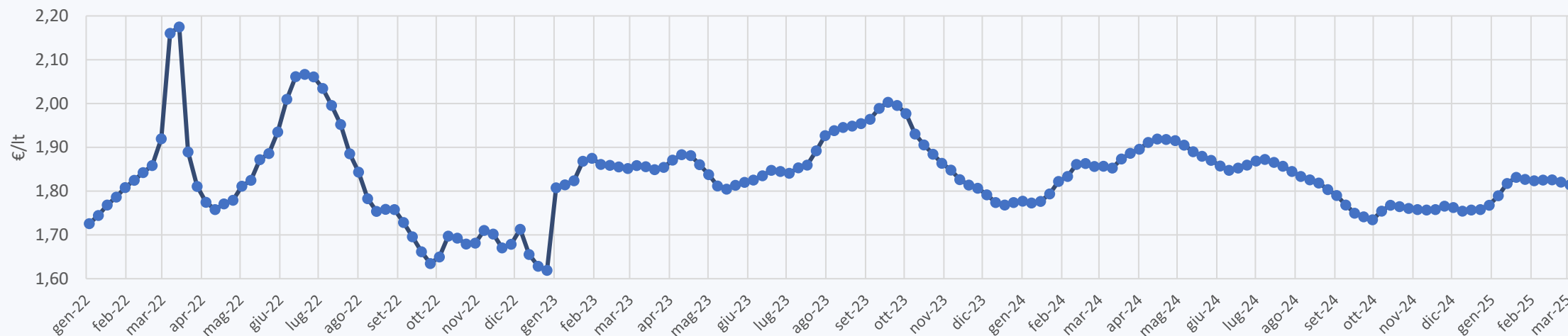
Aggiornamento: Febbraio 2025

I PREZZI DEI CARBURANTI LUNGO LA FILIERA

Aggiornamento: Febbraio 2025

PREZZO ALLA POMPA

BENZINA



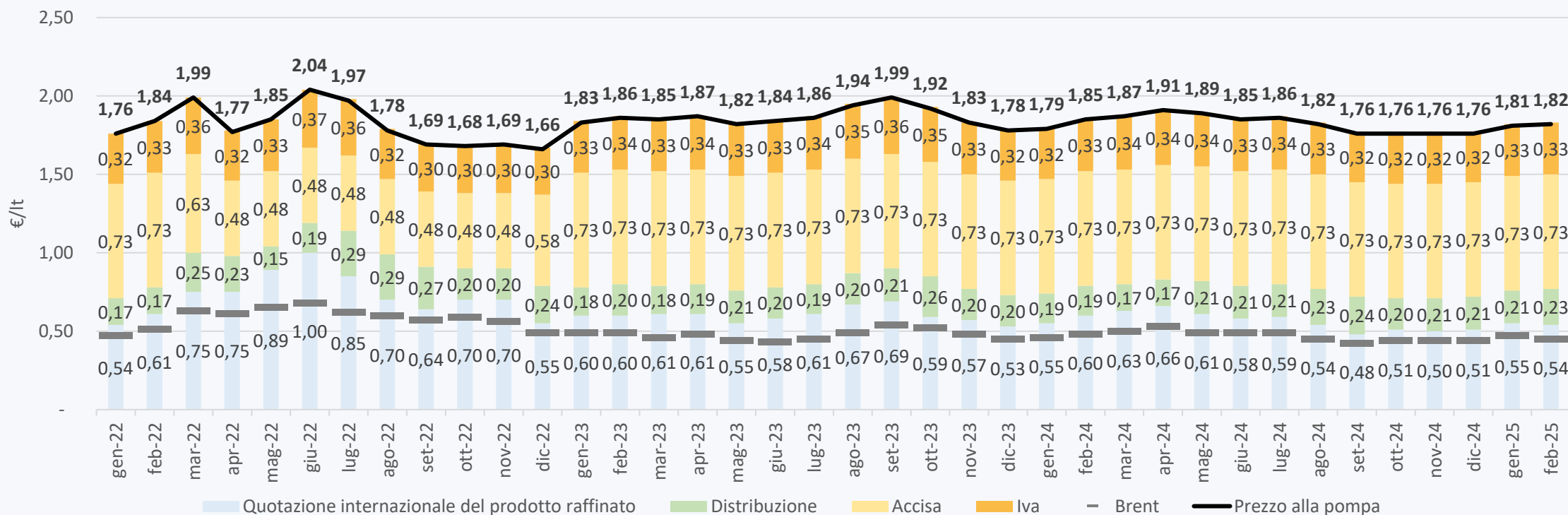
1,82
€/lt

Sabato 1 Febbraio

0,00 €/lt

1,82
€/lt

Venerdì 28 Febbraio



Fonte: elaborazione su dati Refinitiv, Staffetta Quotidiana e Osservaprezzi Carburanti MIMIT

GLOSSARIO

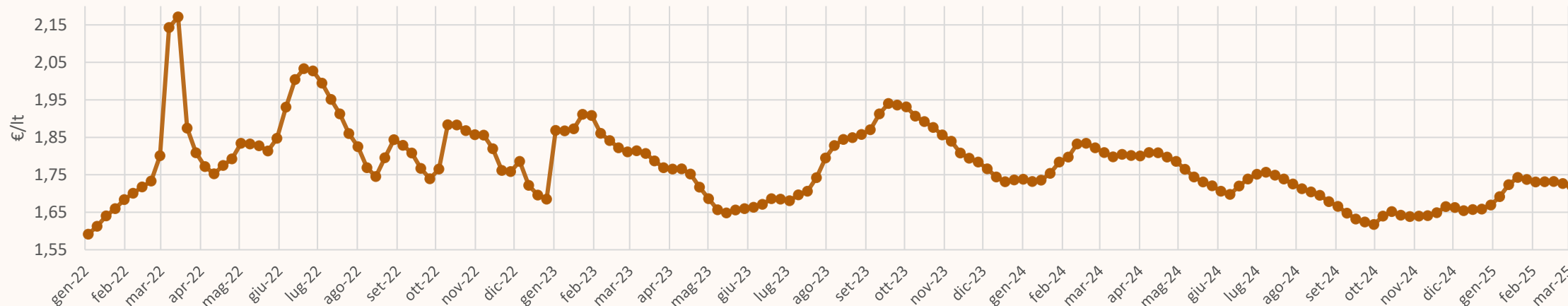
- **Quotazione internazionale del petrolio (Varietà Brent):** quotazione di riferimento per il mercato europeo, greggi estratti nel mare del Nord (fonte: Refinitiv)
- **Quotazione internazionale del prodotto raffinato (Benzina CIF MED):** quotazione di riferimento per l'area mediterranea, prodotti a 10ppm (fonte: Staffetta Quotidiana)
- **Margine teorico lordo di distribuzione (Distribuzione):** differenza tra il prezzo alla pompa al netto delle tasse (accisa e IVA) e la quotazione internazionale del prodotto raffinato (Benzina CIF MED)
- **Prezzo alla pompa:** prezzo del carburante incluse le tasse (accisa e IVA) (fonte: Osservaprezzi Carburanti MIMIT)

I PREZZI DEI CARBURANTI LUNGO LA FILIERA

Aggiornamento: Febbraio 2025

PREZZO ALLA POMPA

GASOLIO



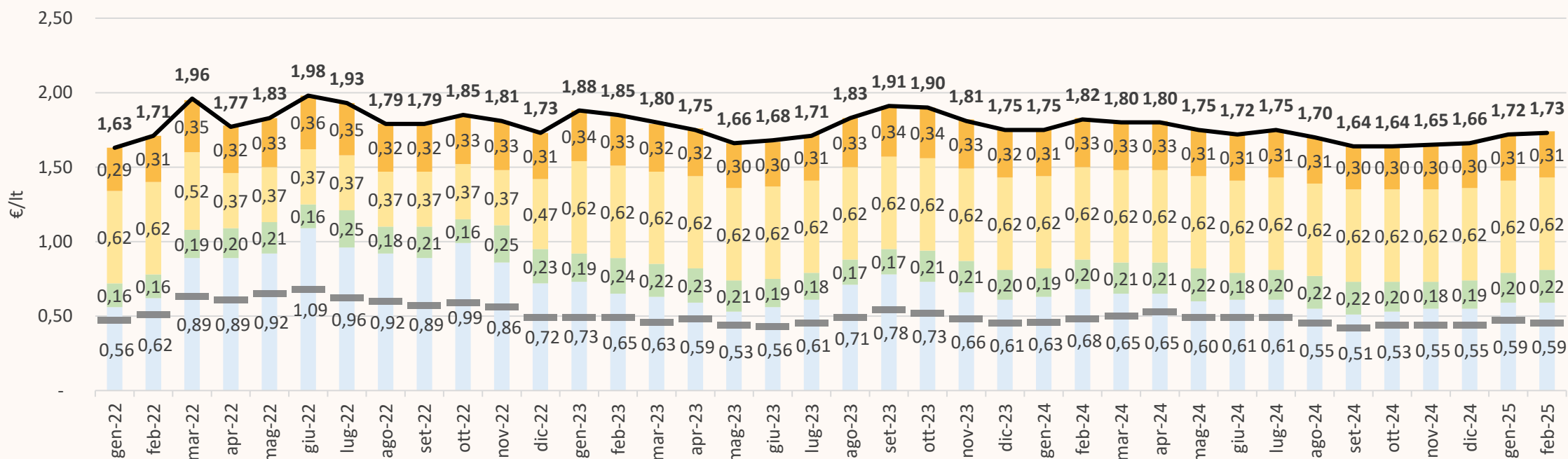
1,73
€/lt

Sabato 1 Febbraio

-0,01 €/lt

1,72
€/lt

Venerdì 28 Febbraio



Quotazione internazionale del prodotto raffinato Distribuzione Accisa Iva Brent Prezzo alla pompa

Fonte: elaborazione su dati Refinitiv, Staffetta Quotidiana e Osservaprezzi Carburanti MIMIT

GLOSSARIO

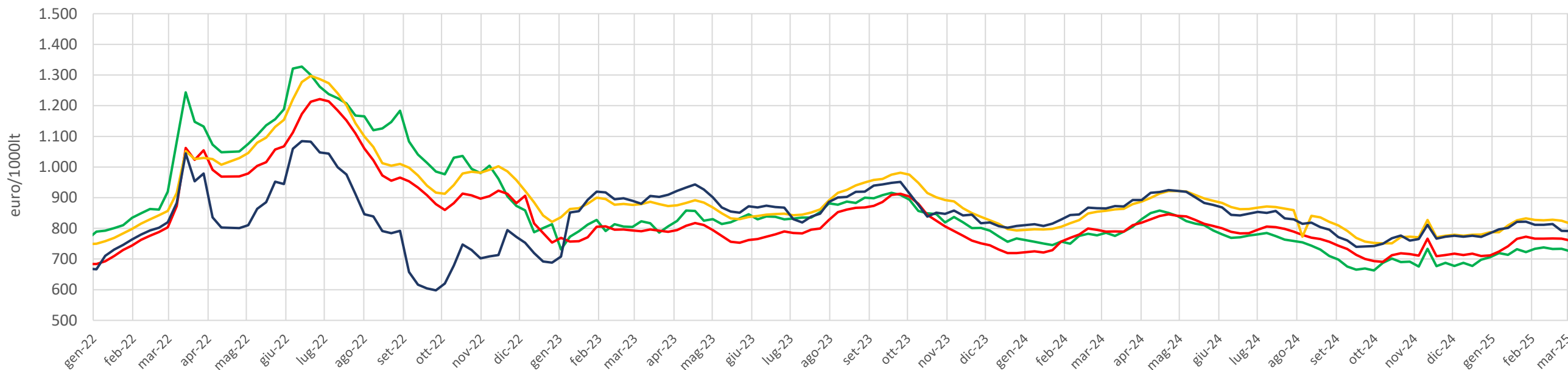
- **Quotazione internazionale del petrolio (Varietà Brent):** quotazione di riferimento per il mercato europeo, greggi estratti nel mare del Nord (fonte: Refinitiv)
- **Quotazione internazionale del prodotto raffinato (Gasolio CIF MED):** quotazione di riferimento per l'area mediterranea, prodotti a 10ppm (fonte: Staffetta Quotidiana)
- **Margine teorico lordo di distribuzione (Distribuzione):** differenza tra il prezzo alla pompa al netto delle tasse (accisa e IVA) e la quotazione internazionale del prodotto raffinato (Gasolio CIF MED)
- **Prezzo alla pompa:** prezzo del carburante incluse le tasse (accisa e IVA) (fonte: Osservaprezzi Carburanti MIMIT)

I PREZZI DEI CARBURANTI LUNGO LA FILIERA

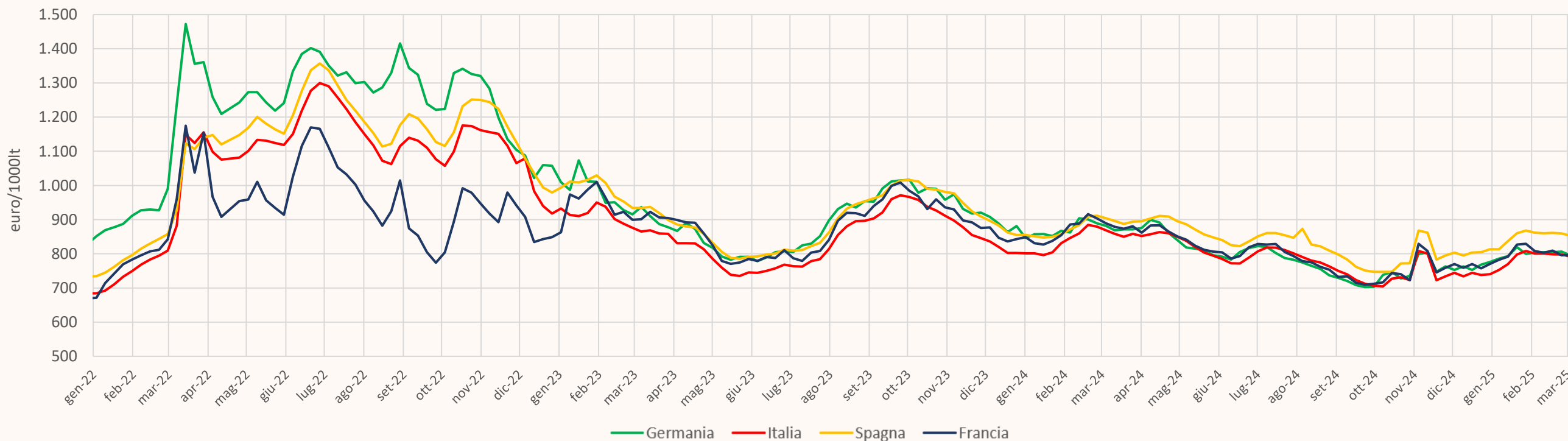
Aggiornamento: Febbraio 2025

PREZZI INDUSTRIALI NEI PRINCIPALI PAESI EUROPEI – AL NETTO DELLE TASSE

BENZINA



GASOLIO



— Germania — Italia — Spagna — Francia

GLOSSARIO

- **Prezzo industriale:** prezzo alla pompa al netto delle tasse (accisa e IVA) (fonte per le analisi dei Paesi Europei: Weekly Oil Bulletin, European Commission)